

# 地域密着型サービス事業者等の 指定について

---

松戸市 介護保険課

2023/10/19

## 地域密着型サービス事業者等の指定等について 1

### 【審議をお願いすること】

---

#### <審議対象事業所>

- SOMPOケア 五香南定期巡回（参考資料 P. 1, 4～6）

定期巡回・随時対応型訪問介護看護

令和5年11月1日 新規指定予定

運営法人：SOMPOケア株式会社

- グリーンセレスト 定期随時型（参考資料 P. 2, 7～9）

定期巡回・随時対応型訪問介護看護

令和5年11月1日 指定更新予定

運営法人：株式会社 リノキノ

## 地域密着型サービス事業者等の指定等について 2

### 【審議をお願いすること】

---

#### <審議対象事業所>

- むつきの家（参考資料 P. 2, 10～13）

地域密着型通所介護

令和5年11月1日 指定更新予定

運営法人：株式会社バルサム

- デイサービスワンケア常盤平（参考資料 P. 2, 14～17）

地域密着型通所介護

令和5年11月1日 指定更新予定

運営法人：株式会社S&Sホールディングス

## 地域密着型サービス事業者等の指定等について 3

### 【審議をお願いすること】

---

#### <審議対象事業所>

- デイサービス未来サポーターズ倶楽部イースト（参考資料 P2, 18～21）

地域密着型通所介護

令和5年12月1日 指定更新予定

運営法人：株式会社ベールヘルツ

- デイサービス太郎（参考資料P2, 22～25）

地域密着型通所介護

令和6年2月1日 指定更新予定

運営法人：パートナー株式会社

## 地域密着型サービス事業者等の指定等について 4

### 【審議をお願いすること】

---

#### <審議対象事業所>

- グループホーム蒼生（参考資料 P2, 26～29）

（介護予防）認知症対応型共同生活介護

令和5年12月1日 指定更新予定

運営法人：医療法人社団昌擁会

以上7事業所、いずれも指定に係る申請書類の確認や事前の運営指導等において問題のないことを確認しているため、指定したい。

## 地域密着型サービス事業者等の指定等について 5

### 【報告】

---

- 新規指定  
居宅介護支援 2件（参考資料 P3）
  
- 指定更新  
居宅介護支援 3件（参考資料 P3）

新規指定2事業所について、指定に係る申請書類において問題ないことを確認済み。また、指定更新3事業所について、更新に先立ち実施した運営指導において、基準上問題ないものと判断し、指定更新済み。

# 地域密着型サービス等指定対象事業所一覧(今回対象分)

(資料No. 2 参考資料)

## 【新規指定】

### 1. 定期巡回・随時対応型訪問介護看護

番号	事業所名称	事業所名称(カナ)	開設者名称	事業所所在地	登録定員	開設予定年月日	生活圏域	有効期間満了年月日	指定審査報告票
1	SOMPOケア 五香南 定期巡回	ソホケア ココウミナミ イキジュンカイ	SOMPOケア株式 会社	松戸市五香南 二丁目14番地 の1	-	令和 5年11月1日	五香松飛台	令和 11年10月31日	P.4~6

## 【指定更新】

### 1. 定期巡回・随時対応型訪問介護看護

番号	事業所名称	事業所名称(カナ)	開設者名称	事業所所在地	登録定員	開設年月日 指定更新年月日	生活圏域	有効期間満了 年月日	指定審査報告票
1	グリーンセレスト定期 随時型	グリーンセレストテイスイ ジカタ	株式会社リノキノ	松戸市八ヶ崎七 丁目33番地の1	-	平成 29年11月1日 令和 5年11月1日	馬橋	令和 11年10月31日	P.7~9

### 2. 地域密着型通所介護

番号	事業所名称	事業所名称(カナ)	開設者名称	事業所所在地	登録定員	開設年月日 指定更新年月日	生活圏域	有効期間満了 年月日	指定審査報告票
2	むつきの家	ムツキノイ	株式会社バルサム	松戸市五香七丁 目54番地の15	10	平成 28年 4月1日 令和 5年11月1日	五香松飛台	令和 11年10月31日	P.10~13
3	デイサービスワンケ ア常盤平	デイサービスワンケア クワダイラ	株式会社S&Sホー ルディングス	松戸市常盤平二 丁目21番地の8	10	平成 29年11月1日 令和 5年11月1日	常盤平	令和 11年10月31日	P.14~17
4	デイサービス未来サ ポーターズ倶楽部 イースト	デイサービスミライサホ ーターズクラブイースト	株式会社ベールヘ ルツ	松戸市金ヶ作2 82番地の67	13	平成 28年 4月1日 令和 5年12月1日	常盤平	令和 11年11月30日	P.18 ~21
5	デイサービス太郎	デイサービスタロウ	パートナー株式会 社	松戸市六高台四 丁目84番地	10	平成 24年2月1日 令和 6年2月1日	六実六高台	令和 12年1月31日	P.22 ~25

### 3. (介護予防)認知症対応型共同生活介護

番号	事業所名称	事業所名称(カナ)	開設者名称	事業所所在地	登録定員	開設年月日 指定更新年月日	生活圏域	有効期間満了 年月日	指定審査報告票
6	グループホーム蒼生	グループホームソウセイ	医療法人社団昌擁 会	松戸市松戸新田 265番地の2	18	平成 18年4月1日 令和 5年12月1日	明第1	令和 11年11月30日	P.26 ~29



【新規指定/報告】

1. 居宅介護支援

番号	事業所名称	事業所名称(カナ)	開設者名称	事業所所在地	利用定員	開設年月日	生活圏域	有効期間満了年月日
1	ケアプランたんぽぽ松戸	ケアプランたんぽぽマツト	株式会社たんぽぽ介護サポートセンター	松戸市五香南二丁目18番地の5		令和 5年8月1日		令和 11年7月31日
2	居宅介護支援事業所 つなぐ松戸	キョウカクイゴシエンジギョウショ ツナグマツト	株式会社ボンボヤージュ	松戸市南花島三丁目45番地6号		令和 5年9月1日		令和 11年8月31日

【指定更新/報告】

1. 居宅介護支援

番号	事業所名称	事業所名称(カナ)	開設者名称	事業所所在地	利用定員	開設年月日 指定更新年月日	生活圏域	有効期間満了年月日
1	親愛まつど	シンアイマツト	親愛ケアサービス株式会社	松戸市紙敷三丁目10番地の1		平成 17年8月1日 令和 5年8月1日		令和 11年7月31日
2	明尽苑居宅介護支援事業所	ミョウジンエンキョウカクイゴシエンジギョウショ	社会福祉法人聖心会	松戸市金ケ作296番地の1		平成 17年9月1日 令和 5年9月1日		令和 11年8月31日
3	指定居宅介護支援事業所あいあい松戸	シテイキョウカクイゴシエンジギョウショアイアイマツト	アイ・ケア株式会社	松戸市松戸896番地の3		平成 17年10月1日 令和 5年10月1日		令和 11年9月30日

新規指定審査報告票No.1

運営法人 SOMPOケア株式会社  
 事業所の名称 SOMPOケア 五香南 定期巡回  
 事業所の所在地 松戸市五香南二丁目14番地の1

審査項目	内 容
新規指定を受けようとする事業所の種類	定期巡回・随時対応型訪問介護看護
指定予定年月日	令和5年11月1日
生活圏域	五香松飛台地区
立地条件	新京成線「元山駅」徒歩2分
営業日・営業時間	24時間365日(年中無休)
管理者	常勤兼務 (オペレーター) ※その他に訪問介護事業所の管理者とサービス提供責任者を兼務
<b>人員の基準</b> ①オペレーターの体制 ②計画作成責任者の体制 ③従業員の勤務体制	①常勤兼務12名(管理者1名、計画作成担当者2名、介護従業者9名兼務) ②常勤兼務2名(オペレーター) ※その他に訪問介護事業所のサービス提供責任者を兼務 ③定期巡回サービス従業者を必要数配置、オペレーター及び随時訪問サービス従業者を提供時間を通じて1以上配置
<b>設備の基準</b> ①事務室の状況 ②設備・備品	①訪問介護事業所(SOMPOケア地域サービスセンター五香南訪問介護)と共用 ②ケアコール端末 緊急通報装置58台、スマートフォン10台 を設置予定。
苦情処理体制	苦情等に対応する常設の窓口を設置。苦情受付担当者(管理者)を配置。
訪問看護ステーションとの連携体制	SOMPOケア 柏青葉台 訪問看護 (連携型)
他市町村の利用者	なし
検討を要する事項	なし

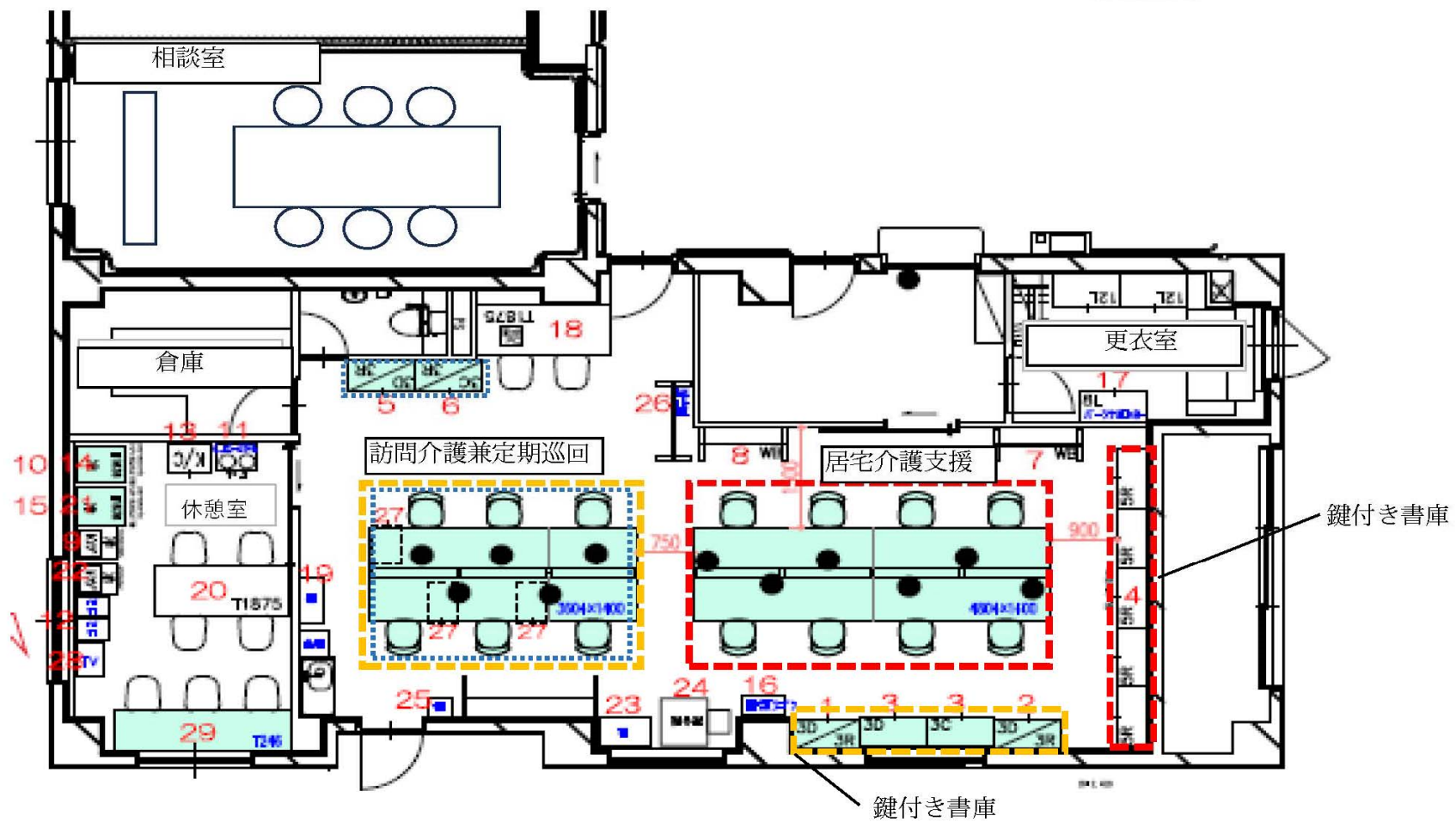
【加算体制届出状況(予定)】

加算項目	算定あり/なし	加算項目	算定あり/なし
施設等の区分	連携型	認知症専門ケア加算	なし
緊急時訪問看護加算	なし	サービス提供体制強化加算	なし
特別管理加算	対応不可	介護職員処遇改善加算	加算 I
ターミナルケア体制	なし	介護職員等特定処遇改善加算	加算 II
総合マネジメント体制強化加算	あり	介護職員等ベースアップ等支援加算	あり

SOMPOケア株式会社 五香南 定期巡回 位置図



SOMPOケア 五香南 定期巡回 平面図



**指定更新審査報告票No.1**

運営法人 株式会社リノキノ  
 事業所の名称 グリーンセレスト定期随時型  
 事業所の所在地 松戸市八ヶ崎七丁目33番地の1

審査項目	内 容
指定更新を受けようとする事業所の種類	定期巡回・随時対応型訪問介護看護
指定更新予定年月日	令和5年11月1日
生活圏域	馬橋地区
立地条件	JR常磐線「馬橋駅」より徒歩19分
営業日・営業時間	24時間365日(年中無休)
管理者	常勤兼務(オペレーター及び訪問介護員兼務)
<b>人員の基準</b> ①オペレーターの体制 ②計画作成責任者の体制 ③従業員の勤務体制	①常勤兼務3名(管理者、介護従業者、計画作成担当者との兼務) ②常勤兼務1名(オペレーター及び訪問介護員との兼務) ③定期巡回サービス従業者を必要数配置、オペレーター及び随時訪問サービス従業者を提供時間を通じて1以上配置
<b>設備の基準</b> ①事務室の状況 ②設備・備品	①訪問介護事業所(グリーンセレスト)と共用 ②スマケアプランナー・オペレーター式、携帯端末5台、緊急通報端末10台
苦情処理体制	苦情等に対応する常設の窓口を設置。苦情受付担当者(管理者)を配置。
訪問看護ステーションとの連携体制	栗ヶ沢訪問看護ステーション(連携型)、訪問看護サポテン(連携型)、訪問看護ステーションよつば(連携型)、みのり訪問看護ステーション新松戸サテライト(連携型)、Vida訪問看護リハビリステーション(連携型)、コバン訪問看護ステーション(連携型)、訪問看護楓(連携型)
他市町村の利用者	なし
検討を要する事項	なし

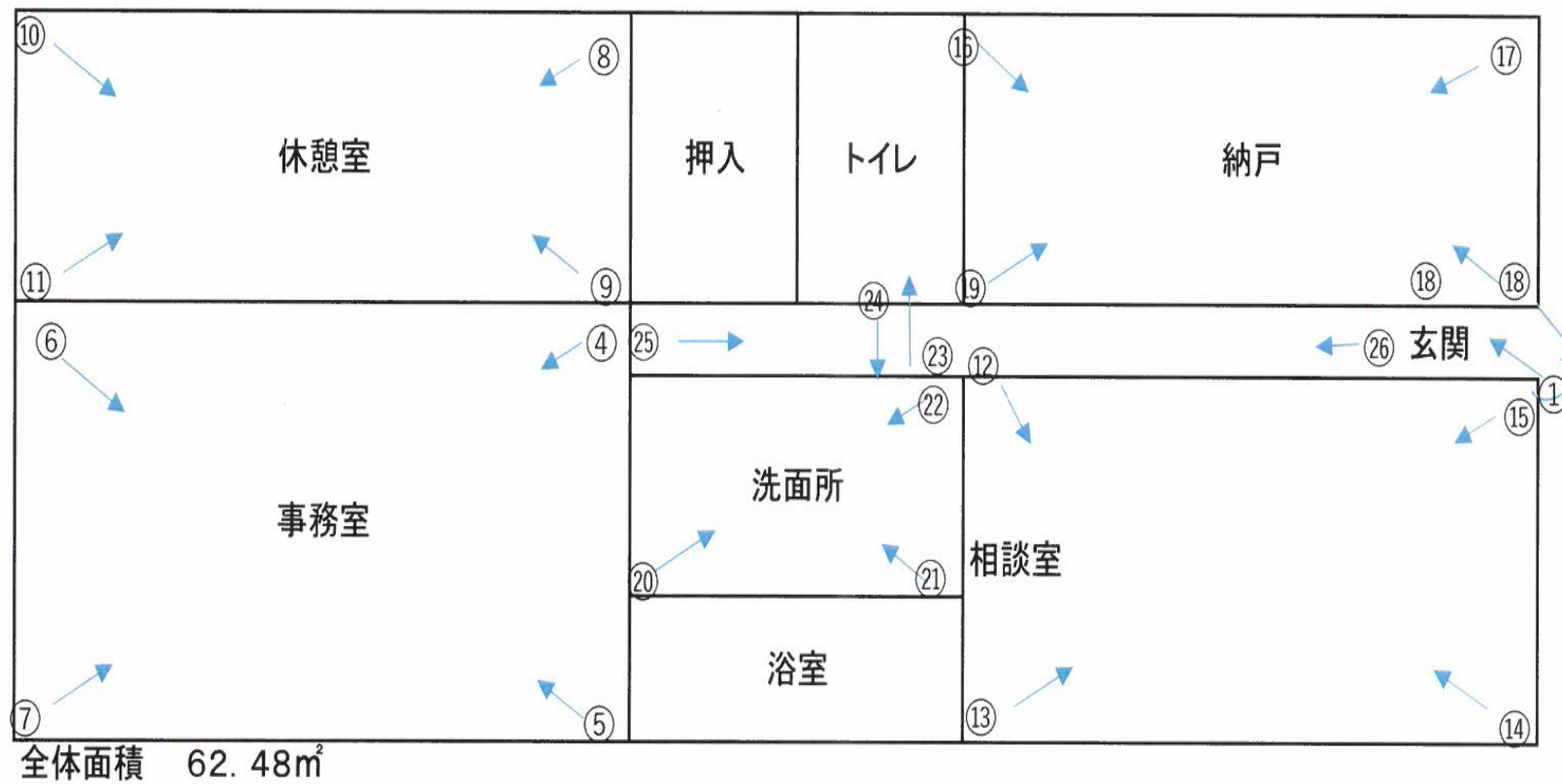
【加算体制届出状況(参考)】

加算項目	算定あり/なし	加算項目	算定あり/なし
施設等の区分	連携型	認知症専門ケア加算	なし
緊急時訪問看護加算	なし	サービス提供体制強化加算	なし
特別管理加算	対応不可	介護職員処遇改善加算	加算Ⅰ
ターミナルケア体制	なし	介護職員等特定処遇改善加算	加算Ⅱ
総合マネジメント体制強化加算	なし	介護職員等ベースアップ等支援加算	あり

# グリーンセレスト 定期随時型 位置図



グリーンセレスト 定期随時型 平面図



指定更新審査報告票No.2

運営法人 株式会社バルサム  
 事業所名称 むつきの家  
 事業所所在地 松戸市五香七丁目54番地の15

審査項目	内容
指定更新を受けようとする事業所の種類	地域密着型通所介護
指定更新予定年月日	令和5年11月1日
生活圏域	五香松飛台地区
立地条件	新京成線「五香駅」より徒歩約15分
サービス提供地域	松戸市
利用者数(定員)	10名
営業日・営業時間	月曜日～日曜日(12月30日から1月3日を除く、祝日含む) 営業時間:8:30～18:45 サービス提供時間:9:30～18:45
管理者	常勤兼務(介護職員兼務)
人員の基準	
①従業員の職種・員数	生活相談員 3名(常勤兼務 1名、非常勤兼務 2名) 介護職員 7名(常勤兼務 3名、非常勤専従 3名、非常勤兼務 1名) 常勤換算 3.8名 機能訓練指導員 2名(常勤兼務 1名、非常勤兼務 1名)
設備の基準	
①居間及び食堂	①30.78㎡
②設備・備品	②屋内消火器・自動火災報知設備・誘導灯及び誘導標識を設置。
苦情処理体制	苦情等に対応する常設の窓口を設置。苦情受付担当者(生活相談員)を配置。
利用料(自己負担分)	食費:600円(おやつ代含む)、洗濯費:150円、その他イベント費用(外出先での食事や入園料等)を徴収
送迎	あり
他市町村の利用者	なし
宿泊サービスの提供の有無及び概要	あり 利用定員4名、1泊(要支援1～介護1 1,000円、要介護2,3 1,500円 要介護4,5 2,000円)、提供時間18:45～9:30 別途:夕食350円、朝食150円、洗濯代150円、おむつ代100円、パット代50円、外食費 実費
検討を要する事項	提供時間18:45～9:30

【加算体制届出状況(参考)】

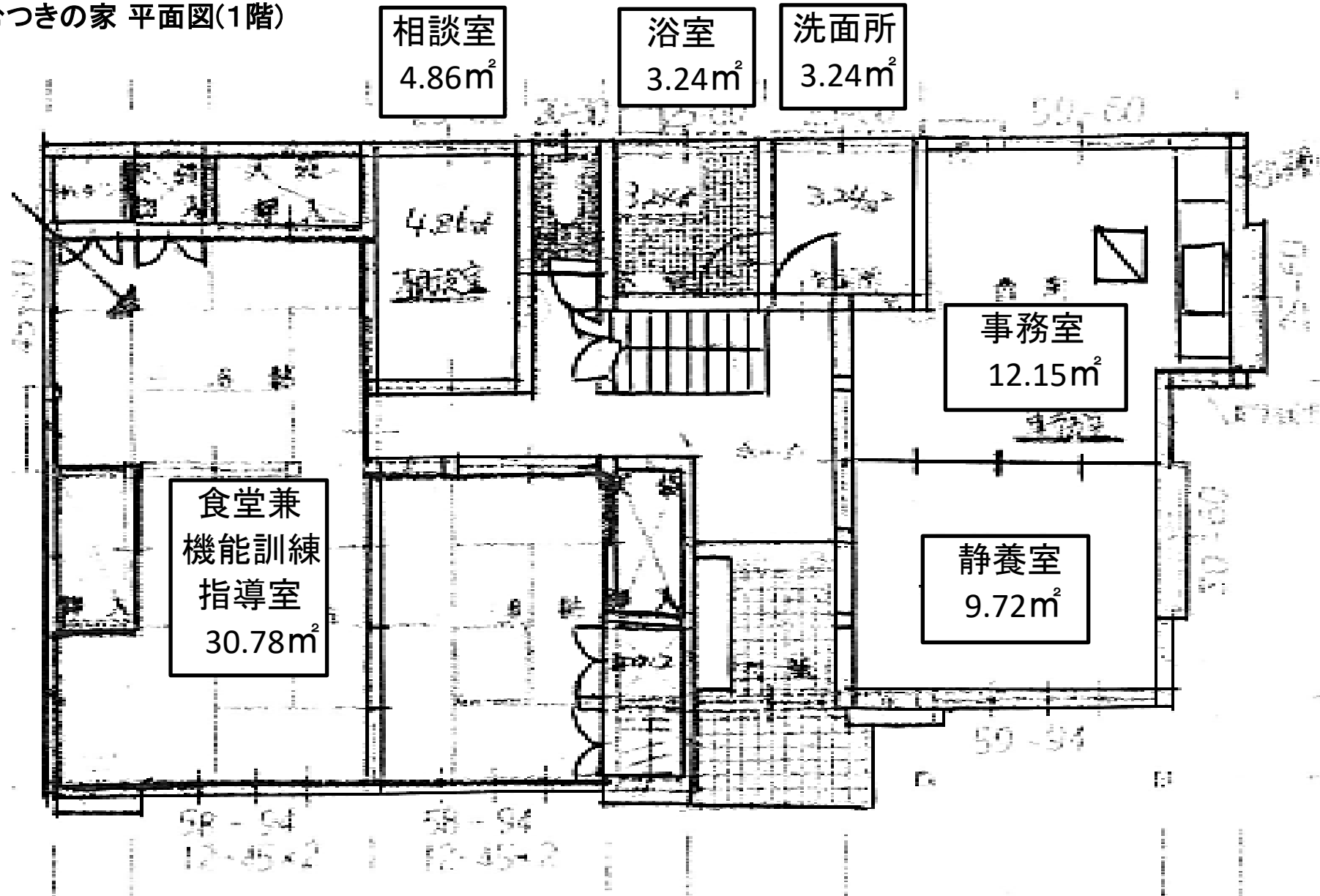
加算項目	届出あり/なし	加算項目	届出あり/なし
職員の欠員による減算の状況	なし	認知症加算	なし
感染症又は災害の発生を理由とする利用者数の減少が一定以上生じている場合の対応	なし	若年性認知症利用者受入加算	なし
時間延長サービス体制	対応可	栄養アセスメント・栄養改善体制	なし
入浴介助加算	加算Ⅰ	口腔機能向上加算	なし
中重度者ケア体制加算	なし	科学的介護推進体制加算	なし
生活機能向上連携加算	なし	サービス提供体制強化加算	加算Ⅲ
個別機能訓練加算	なし	介護職員処遇改善加算	なし
ADL維持等加算[申出]の有無	なし	介護職員等特定処遇改善加算	なし
ADL維持等加算Ⅲ	なし	介護職員等ベースアップ等支援加算	なし



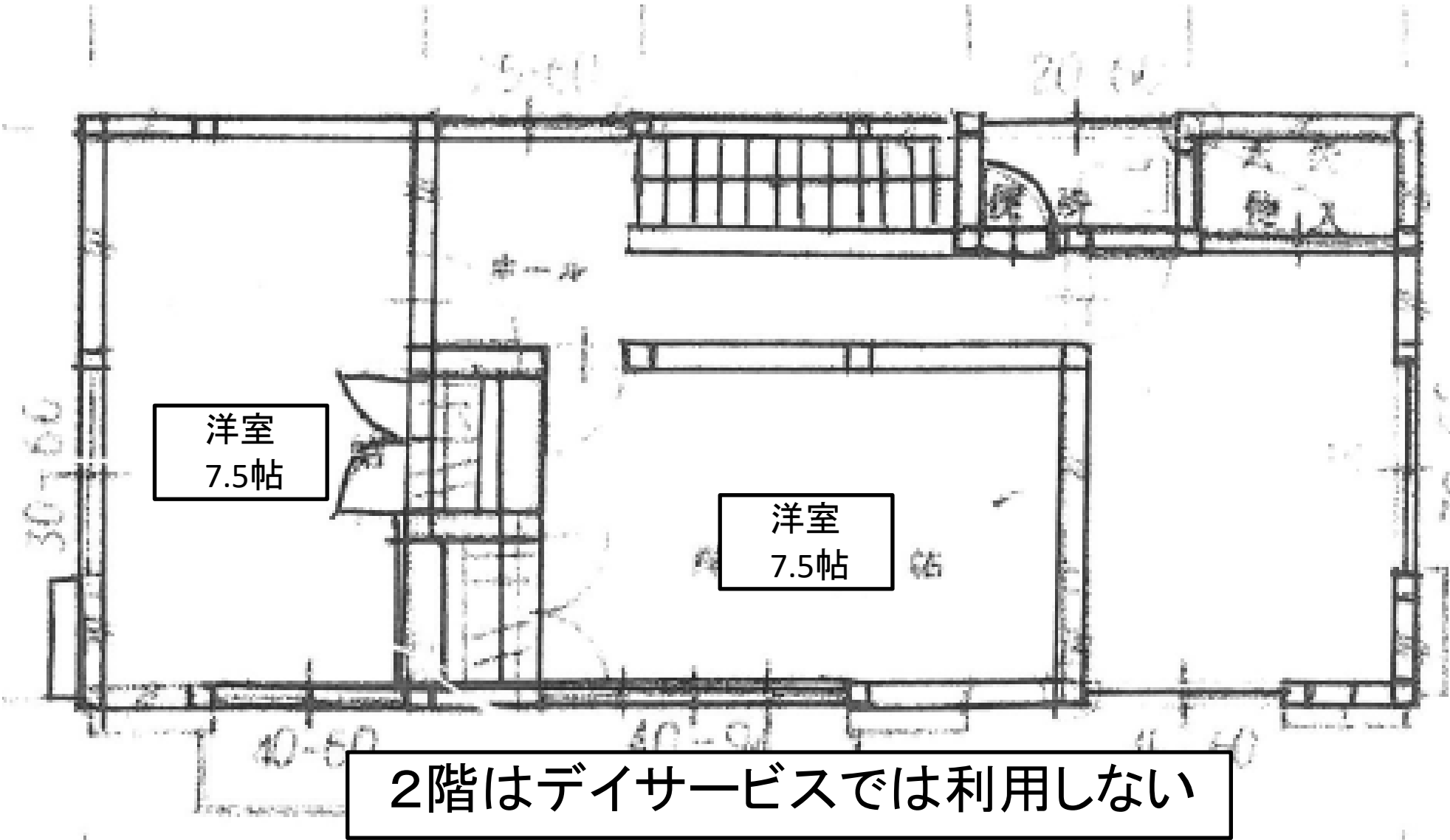
むつきの家 位置図



むつきの家 平面図(1階)



むつきの家 平面図(2階)



**指定更新審査報告票No.3**

運営法人 株式会社S&Sホールディングス  
 事業所名称 デイサービスワンケア常盤平  
 事業所所在地 松戸市常盤平二丁目21番地の8

審査項目	内容
指定更新を受けようとする事業所の種類	地域密着型通所介護
指定更新予定年月日	令和5年11月1日
生活圏域	常盤平地区
立地条件	新京成線「常盤平駅」から徒歩5分
サービス提供地域	松戸市
利用者数(定員)	10名
営業日・営業時間	月曜日～土曜日(祝日含む) 営業時間:9:00～17:00 サービス提供時間:9:00～17:00
管理者	常勤兼務(生活相談員兼務)
人員の基準	
①従業員の職種・員数	生活相談員 2名(常勤兼務2名) 介護職員 4名(常勤専従2名、常勤兼務1名、非常勤専従1名) 常勤換算 3.4人 機能訓練指導員 1名(非常勤専従1名)
設備の基準	
①居間及び食堂	①36.27㎡
②設備・備品	②屋内消火器・自動火災報知設備・誘導灯及び誘導標識を設置。
苦情処理体制	苦情等に対応する常設の窓口を設置。苦情受付担当者(管理者)を配置。
利用料(自己負担分)	食費 昼食500円、おむつ・リハビリパンツ 150円/枚、パット 50円/枚
送迎	あり
他市町村の利用者	なし
宿泊サービスの提供の有無及び概要	あり 利用定員4名、1泊1,500円(別途:夕食600円、朝食400円)、提供時間17:00～9:00
検討を要する事項	なし

**【加算体制届出状況(参考)】**

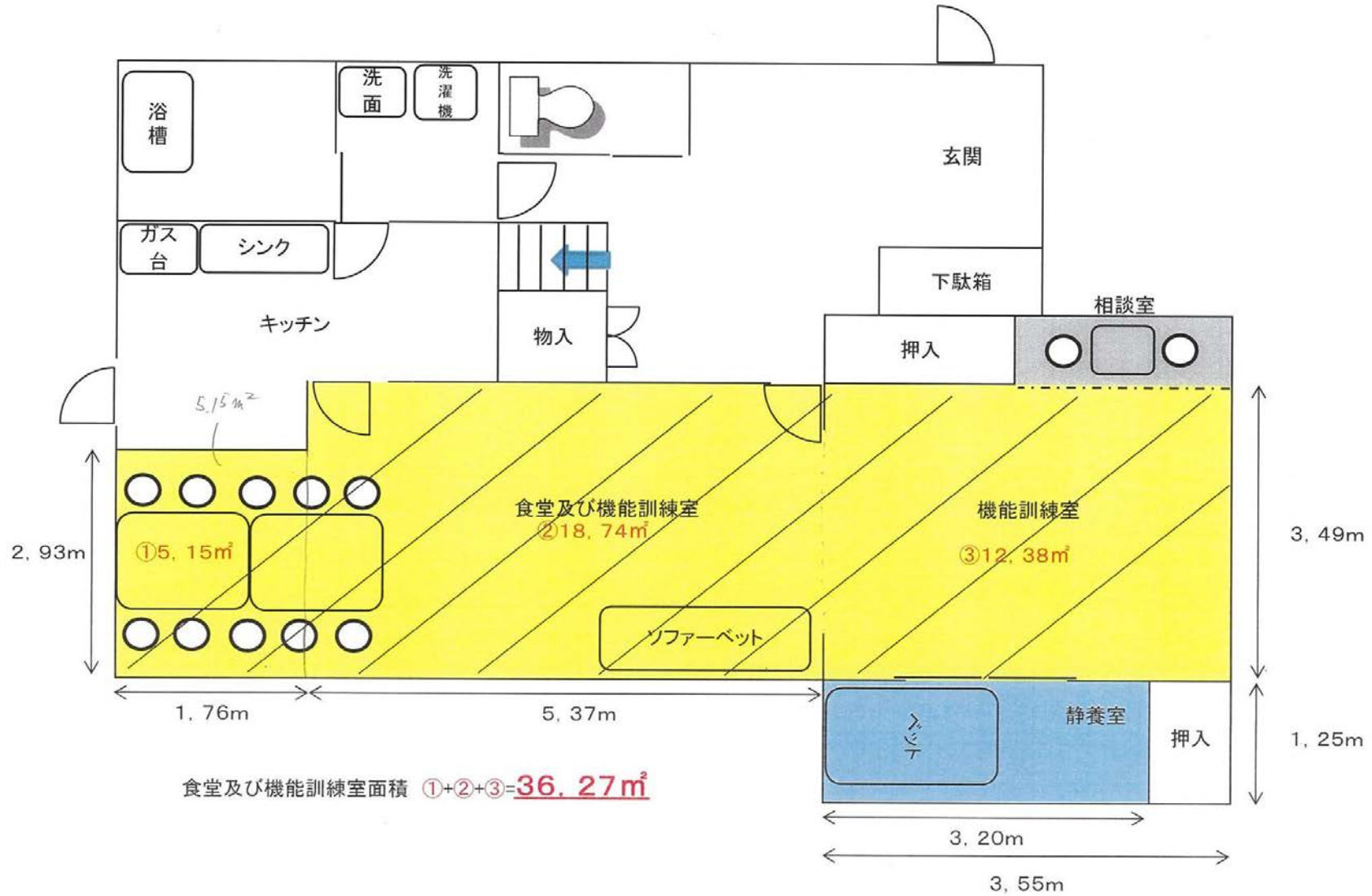
加算項目	届出あり/なし	加算項目	届出あり/なし
職員の欠員による減算の状況	なし	認知症加算	なし
感染症又は災害の発生を理由とする利用者数の減少が一定以上生じている場合の対応	なし	若年性認知症利用者受入加算	なし ※
時間延長サービス体制	不可 ※	栄養アセスメント・栄養改善体制	なし
入浴介助加算	加算Ⅰ	口腔機能向上加算	なし
中重度者ケア体制加算	なし	科学的介護推進体制加算	なし
生活機能向上連携加算	なし	サービス提供体制強化加算	なし
個別機能訓練加算	なし	介護職員処遇改善加算	加算Ⅰ
ADL維持等加算[申出]の有無	なし	介護職員等特定処遇改善加算	なし
ADL維持等加算Ⅲ	なし	介護職員等ベースアップ等支援加算	なし

※現在の届出情報から変更有り

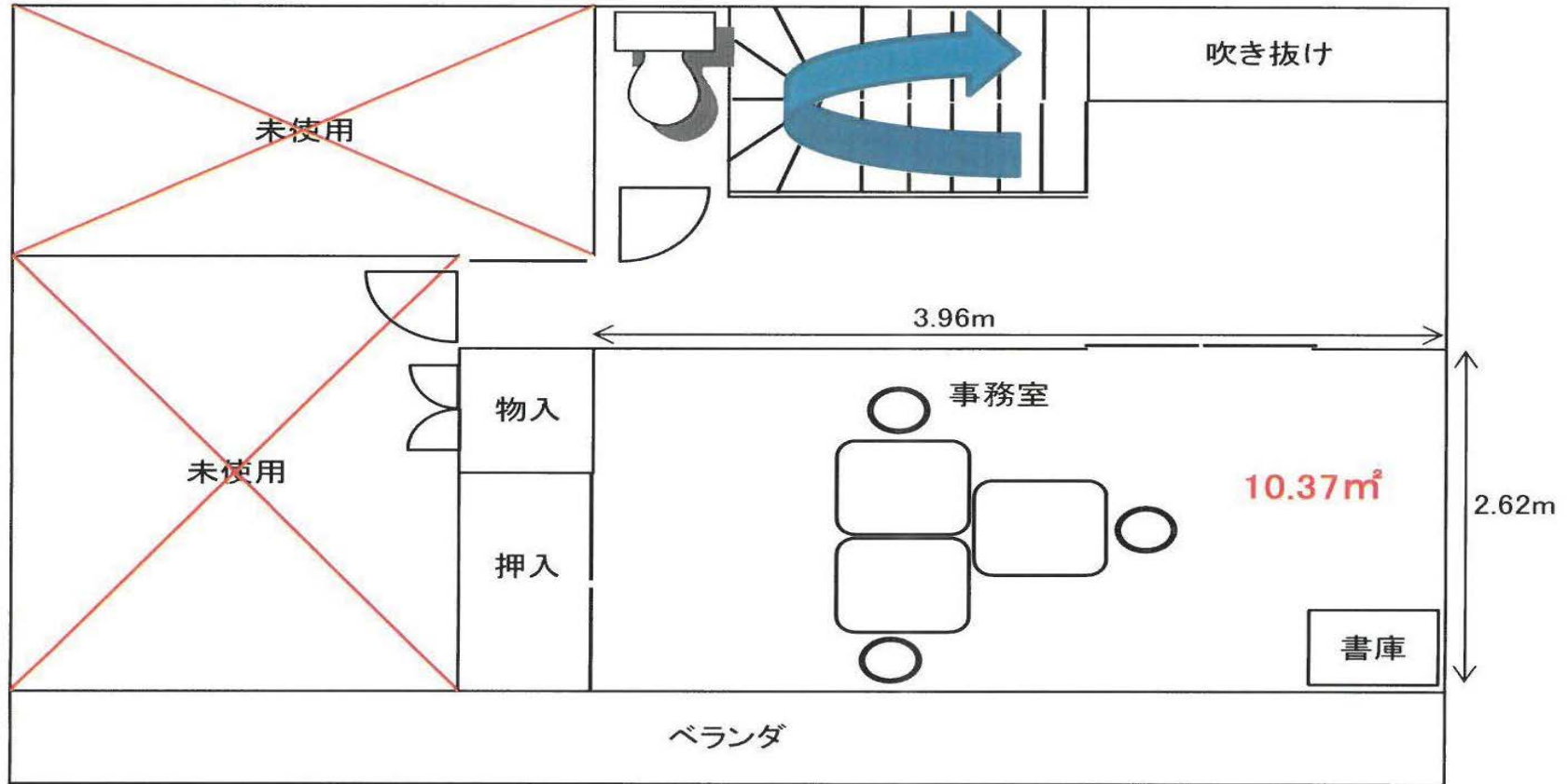
ワンケア常盤平 位置図



ワンケア常盤平 平面図 1階



ワンケア常盤平 平面図 2階



指定更新審査報告票No.4

運営法人 株式会社ベールヘルツ  
 事業所名称 デイサービス未来サポーターズ倶楽部イースト  
 事業所所在地 松戸市金ケ作282番地の67

審査項目	内容
指定更新を受けようとする事業所の種類	地域密着型通所介護
指定更新予定年月日	令和5年12月1日
生活圏域	常盤平地区
立地条件	新京成線「五香駅」東口バス乗場より小新山町入口行き もしくは 柏陵高校行き 金ケ作入口バス停より徒歩10分
サービス提供地域	松戸市
利用者数(定員)	13名
営業日・営業時間	月曜日～土曜日(祝祭日含む) 営業時間:9:00～16:45 サービス提供時間:9:00～16:45
管理者	常勤専従(介護職員兼務)
人員の基準	
①従業員の職種・員数	生活相談員 2名(常勤兼務2名) 介護職員 4名(常勤専従1名、常勤兼務3名) 常勤換算2.5名 機能訓練指導員 2名(非常勤兼務2名) 看護職員 2名(非常勤兼務2名)
設備の基準	
①居間及び食堂	①45㎡
②設備・備品	②消火器、火災通報装置、スプリンクラー、自動火災報知装置・誘導灯及び誘導標識等を設置
苦情処理体制	苦情等に対応する常設窓口を設置。苦情受付担当者(管理者)を配置。
利用料(自己負担分)	食費(朝食100円・昼食700円・夜食350円)、おむつ代:紙パンツ100円/枚、パット代100円/枚、尿取りパッド100円/枚 教養娯楽費:その都度、費用を徴収
送迎	あり
他市町村の利用者	なし
宿泊サービスの提供の有無及び概要	あり 利用定員3名、1泊5,000円(食事料金含む)、提供時間:16:45～9:00
検討を要する事項	なし

【加算体制届出状況(参考)】

加算項目	届出あり/なし	加算項目	届出あり/なし
職員の欠員による減算の状況	なし	認知症加算	なし
感染症又は災害の発生を理由とする利用者数の減少が一定以上生じている場合の対応	なし	若年性認知症利用者受入加算	なし
時間延長サービス体制	不可 ※	栄養アセスメント・栄養改善体制	なし
入浴介助加算	加算Ⅰ	口腔機能向上加算	なし
中重度者ケア体制加算	なし	科学的介護推進体制加算	なし
生活機能向上連携加算	なし	サービス提供体制強化加算	なし
個別機能訓練加算	加算Ⅰイ ※	介護職員処遇改善加算	なし ※
ADL維持等加算〔申出〕の有無	なし	介護職員等特定処遇改善加算	なし ※
ADL維持等加算Ⅲ	なし	介護職員等ベースアップ等支援加算	なし

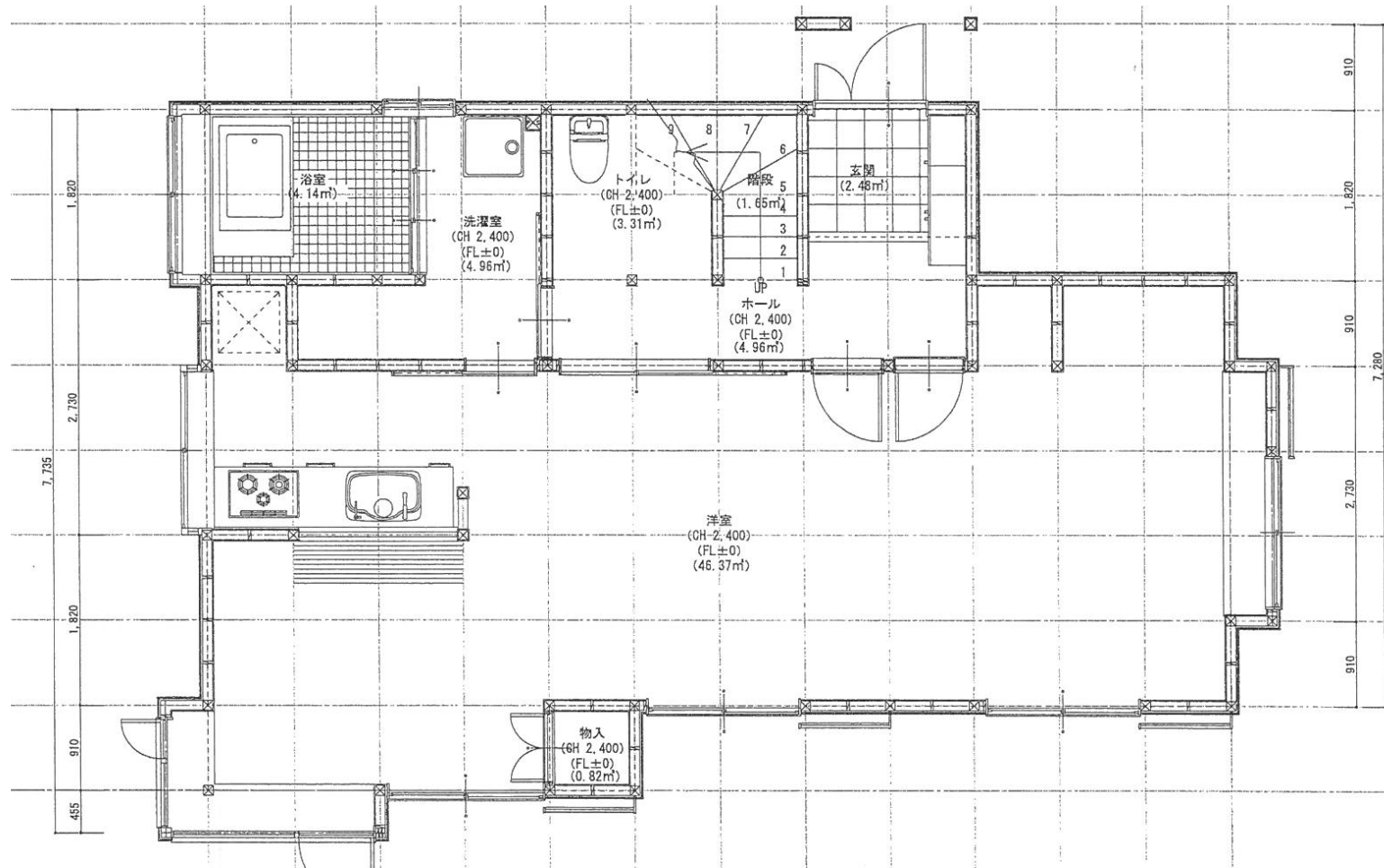
※現在の届出情報から変更有り



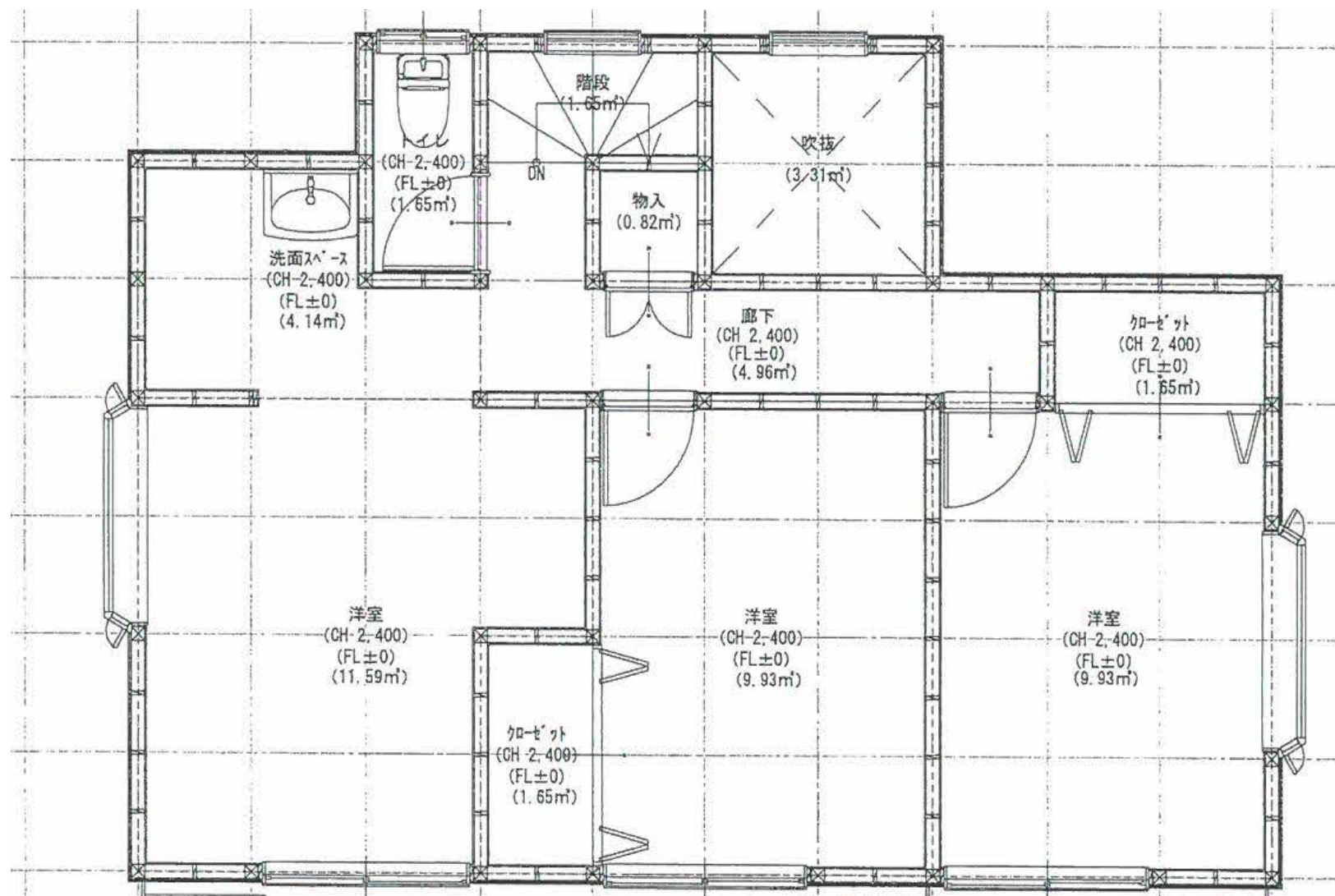
デイサービス未来サポーターズ倶楽部イースト 位置図



デイサービス未来サポーターズ倶楽部イースト 平面図1階



デイサービス未来サポーターズ倶楽部イースト 平面図2階



指定更新審査報告票№.5

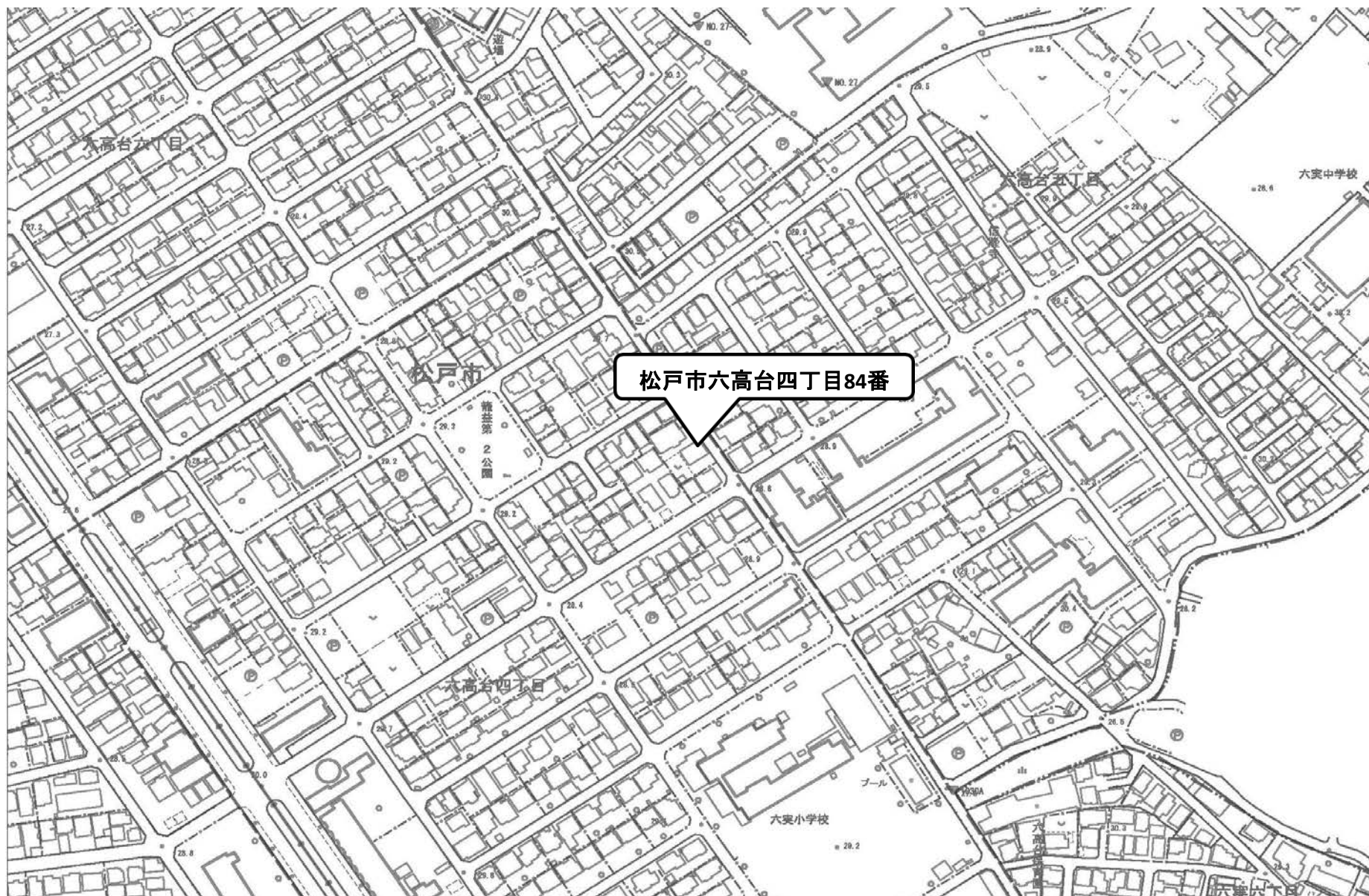
運営法人 パートナー株式会社  
 事業所名称 デイサービス太郎  
 事業所所在地 松戸市六高台四丁目84番地

審査項目	内容
指定更新を受けようとする事業所の種類	地域密着型通所介護
指定更新予定年月日	令和6年2月1日
生活圏域	六実六高台地区
立地条件	東武野田線六実駅から徒歩約15分
サービス提供地域	松戸市
利用者数(定員)	10名
営業日・営業時間	月曜日～日曜日(祝祭日含む) 営業時間:8:00～17:00 サービス提供時間:9:00～16:15
管理者	常勤兼務(生活相談員兼務)
人員の基準	
①従業員の職種・員数	生活相談員 2名(常勤専従1名、常勤兼務1名) 介護職員 6名(常勤専従1名、非常勤専従5名) 常勤換算3.2名 機能訓練指導員 2名(非常勤専従2名)
設備の基準	
①居間及び食堂	①36.37㎡
②設備・備品	②消火器・誘導灯・スプリンクラー・火災報知装置・自動火災報知装置を設置
苦情処理体制	苦情等に対応する常設の窓口を設置。苦情受付担当者(管理者)を配置。
利用料(自己負担分)	食費:朝440円・昼660円・夕660円、おむつ代テープ式168円/枚、パンツ式132円/枚、パット代66円/枚、その他日常生活において通常必要となるものに係る費用を徴収
送迎	あり
他市町村の利用者	なし
宿泊サービスの提供の有無及び概要	あり 利用定員5名、1泊 1,100円(別途:夕食660円、朝食440円)、提供時間 16:15～9:00
検討を要する事項	なし

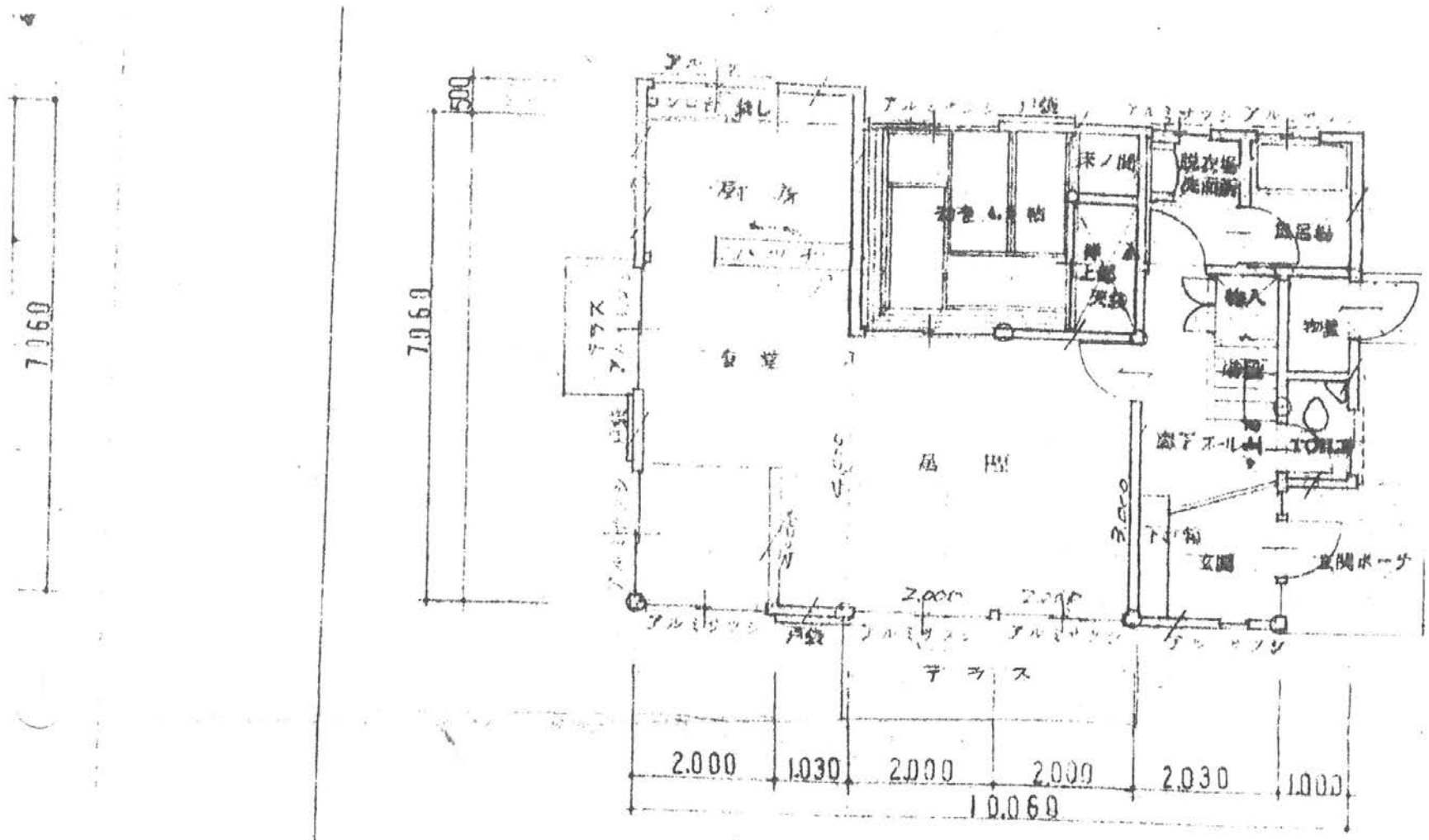
【加算体制届出状況(参考)】

加算項目	届出あり/なし	加算項目	届出あり/なし
職員の欠員による減算の状況	なし	認知症加算	なし
感染症又は災害の発生を理由とする利用者数の減少が一定以上生じている場合の対応	なし	若年性認知症利用者受入加算	なし
時間延長サービス体制	対応可	栄養アセスメント・栄養改善体制	なし
入浴介助加算	加算Ⅰ	口腔機能向上加算	なし
中重度者ケア体制加算	なし	科学的介護推進体制加算	なし
生活機能向上連携加算	なし	サービス提供体制強化加算	なし
個別機能訓練加算	なし	介護職員処遇改善加算	加算Ⅰ
ADL維持等加算[申出]の有無	なし	介護職員等特定処遇改善加算	加算Ⅱ
ADL維持等加算Ⅲ	なし	介護職員等ベースアップ等支援加算	あり

# デイサービス太郎 位置図



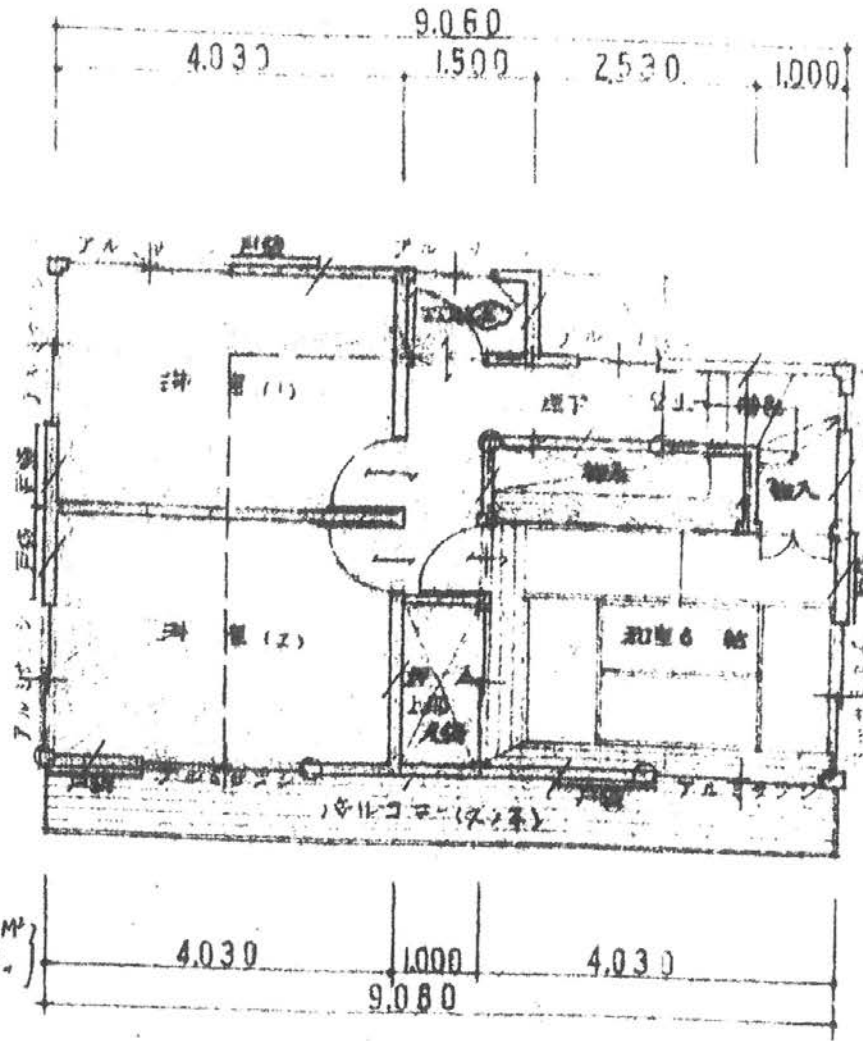
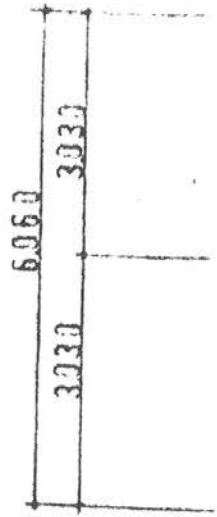
デイサービス太郎 平面図 1階



増築1階平面図 1/100

デイサービス太郎 平面図 2階

3.000  
6.000  
半階高(名)



凡例

- 増築部分  $21.24 \text{ m}^2$  (1階  $5.91 \text{ m}^2$ , 2階  $15.33 \text{ m}^2$ )
- 通柱  $20.60 \times 30.00 \times 10.00 \times 2.3$
- フルーフ (H.  $3.8 \text{ m}$  床  $\times 2.28$ ) / 0.7
- 構造図 A  $5.12 \text{ m}$  長さ

指定更新審査報告票No.6

運営法人 医療法人社団昌擁会  
 事業所名称 グループホーム蒼生  
 事業所所在地 松戸市松戸新田265番地の2

審査項目	内容
指定更新を受けようとする事業所の種類	(介護予防)認知症対応型共同生活介護
指定更新予定年月日	令和5年12月1日
生活圏域	明第1地区
立地条件	新京成線「松戸新田駅」下車徒歩1分
共同生活住居数	2ユニット
利用者数(定員)	18人
代表者	厚生労働大臣が定める認知症対応型サービス事業開設者研修を受講済。
管理者	常勤兼務2名 1ユニット目:介護職員兼務 2ユニット目:介護職員兼務 厚生労働大臣が定める認知症対応型サービス事業管理者研修を受講済。
人員の基準	
①計画作成担当者の勤務体制	①1ユニット目:非常勤専従1名 2ユニット目:常勤兼務1名(介護職員兼務)
②従業員の職種・員数	②介護従事者 1ユニット目 (常勤)専従4名、兼務2名 (非常勤)専従4名、兼務2名 常勤換算6.2名 2ユニット目 (常勤)専従6名、兼務2名 (非常勤)専従1名、兼務2名 常勤換算5.8名 看護師 1ユニット目 (非常勤)兼務各1名 2ユニット目 (非常勤)兼務各1名
③勤務体制	③夜間及び深夜についてはユニット毎に夜勤1名を配置。
設備の基準	
①居間及び食堂	①居間兼食堂1階 29.89㎡ 2階 29.89㎡
②居室の状況	②全室個室 1階 11.28~11.88㎡ 2階 11.28~11.88㎡
③設備・備品	③消火器具・誘導灯及び誘導標識・自動火災報知設備・火災通報装置・スプリンクラー・避難器具等を設置。
苦情処理体制	苦情等に対応する常設の窓口を設置。苦情受付担当者(管理者が各ユニットごとに担当)を配置。
協力医療機関等	(内科)医療法人社団 昌擁会 柏フォレストクリニック (歯科)医療法人社団 譽会 ほんだ歯科医院
協力施設	介護老人保健施設 蒼生の杜(市外)
利用料(自己負担分)	敷金なし、室料月85,000円、食材料費月48,000円、水道光熱費月24,000円 (市内平均 室料月74,220円 食材料費月39,102円 光熱水費月24,347円)
他市町村の利用者	なし
検討を要する事項	なし

【加算体制届出状況(参考)】

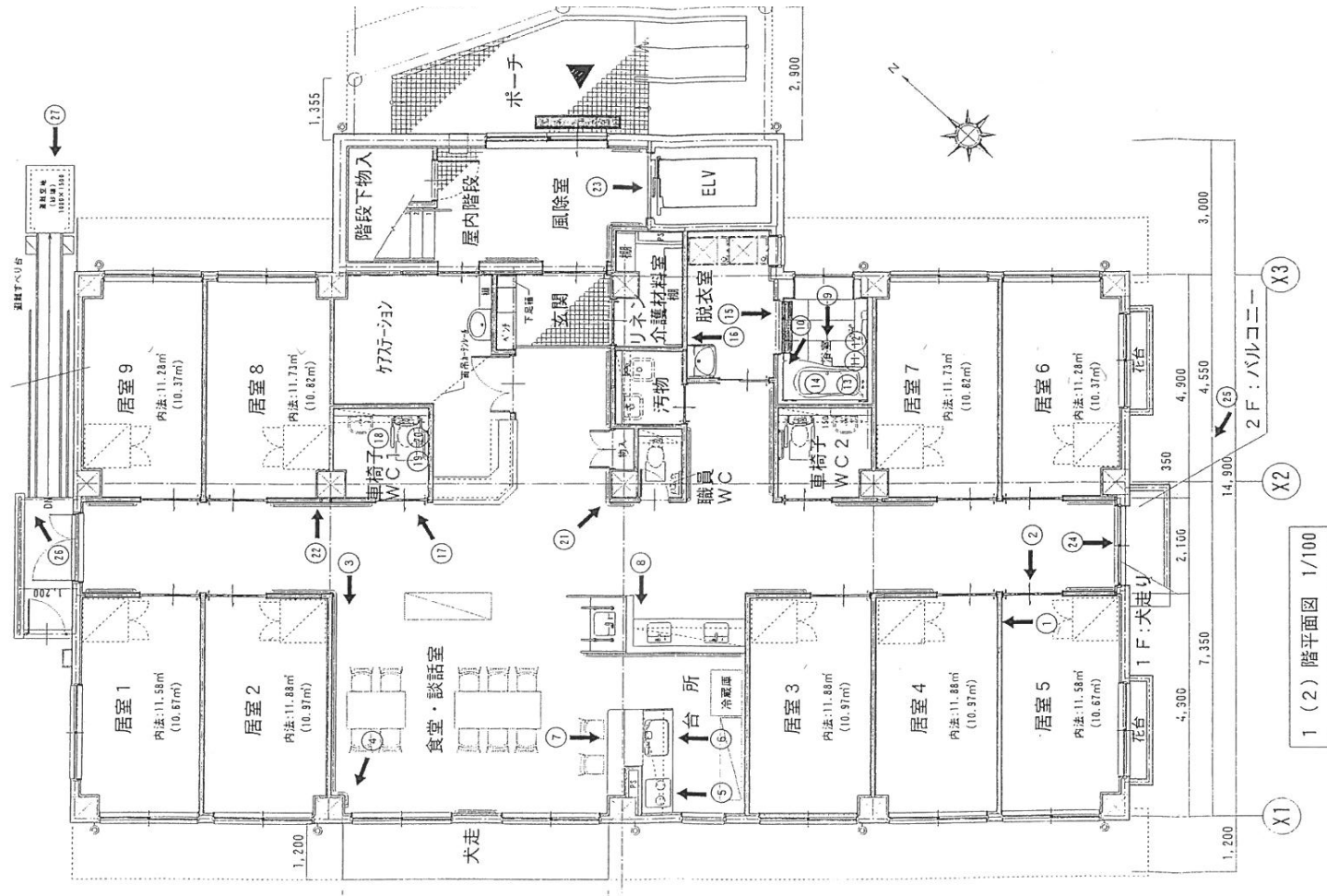
加算項目	算定あり/なし	加算項目	算定あり/なし
夜間勤務条件基準	基準型	看取り介護加算	あり
職員の欠員による減算の状況	なし	医療連携体制加算	加算Ⅰ
身体拘束廃止取組の有無	基準型	認知症専門ケア加算	加算Ⅰ
3ユニットの事業所が夜勤職員を2以上とする場合	なし	科学的介護推進体制加算	あり
夜間支援体制加算	なし	サービス提供体制強化加算	加算Ⅰ
若年性認知症利用者受入加算	なし	介護職員処遇改善加算	加算Ⅱ
利用者の入院期間中の体制	対応可	介護職員等特定処遇改善加算	加算Ⅱ
		介護職員等ベースアップ等支援加算	あり



グループホーム蒼生 位置図



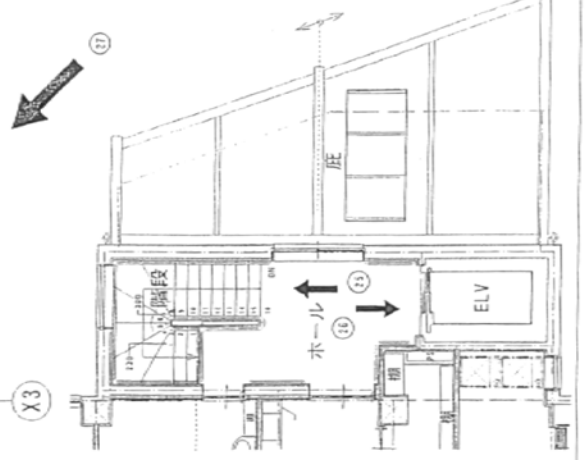
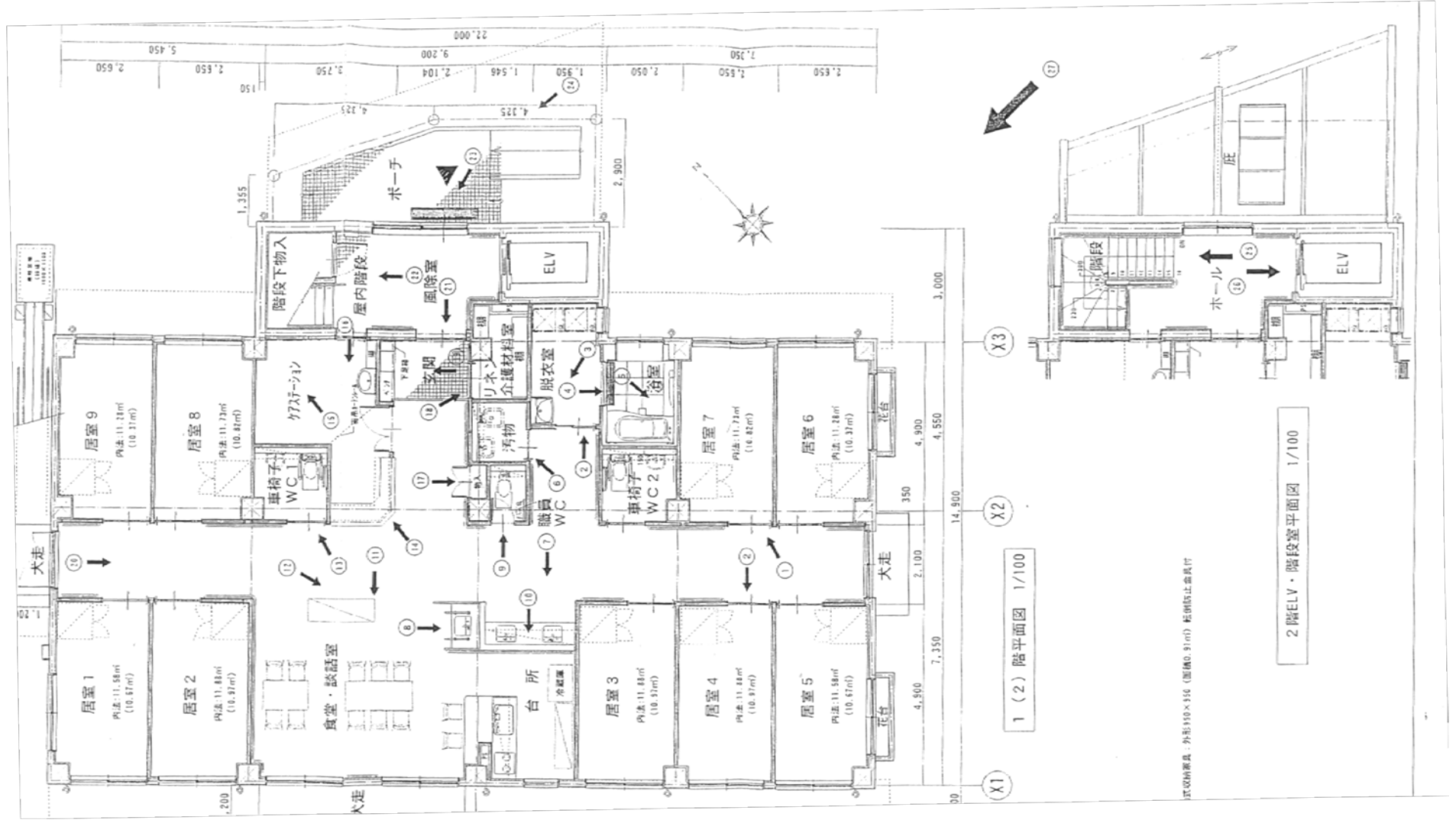
# グループホーム蒼生 1階平面図



1 (2) 階平面図 1/100

... 可動式収納家具：外形350×550（面積0.91㎡）転倒防止金具付

# グループホーム蒼生 2階平面図



1 (2) 階平面図 1/100

2 階ELV・階段室平面図 1/100

尺度縮減率：外形350×350 (面積0.91m²) 転倒防止器具付