

資料No.2

地域密着型サービス事業者等の 指定について

松戸市 介護保険課

2023/5/25

【審議をお願いすること】 地域密着型サービス事業者等の指定等について

<審議対象事業所>

- 小規模多機能型居宅介護サンパティオ 参考資料 P.1, 2~4
小規模多機能型居宅介護（令和5年6月1日 指定更新予定）
運営法人：社会福祉法人 陽光会
- 認知症対応型共同生活介護サンパティオ
参考資料 P.1, 5~7
認知症対応型共同生活介護（令和5年6月1日 指定更新予定）
運営法人：社会福祉法人 陽光会

いずれの事業所も指定に係る申請書類の確認や事前の運営指導等により問題がないことを確認しているため、指定したい。

【報告】

地域密着型サービス事業者等の指定等について

- ご長寿くらぶ松戸八ヶ崎デイサービスセンター
令和4年度 第4回 松戸市介護保険運営協議会 議題
株式会社アーバンアーキテックより
令和5年3月28日付で新規指定取り下げ申請書が提出された。
理由:株式会社創生事業団との吸収分割が不成立となったため。
対応:他事業所を所管する千葉県や近隣市とも相談し、サービスの
状況を確認し、これまでの運営会社の指定を有効とした。

【報告】

地域密着型サービス事業者等の指定等について

○ 指定更新 参考資料 P.8～9

地域密着型通所介護(宿泊無) 2件

居宅介護支援 6件

介護予防支援 5件

更新に先立ち実施した運営指導において、基準上問題ないものと判断し、指定更新済み。

地域密着型サービス等指定対象事業所一覧(今回対象分)

参考資料

【新規指定】

対象事業所なし

【指定更新】

1. (介護予防)小規模多機能型居宅介護

番号	事業所名称	事業所名称(カナ)	開設者名称	事業所所在地	登録定員	開設年月日 指定更新年月日	生活圏域	有効期間満了 年月日	指定審査報告票
1	小規模多機能型居宅介護サンパティオ	ショウキホ`タキノガ`タキョ ツカイコ` サンパティオ	社会福祉法人陽光会	松戸市旭町二丁目271番地の2	29	平成29年6月1日 令和5年6月1日	馬橋西	令和11年5月31日	P.2~4

2. (介護予防)認知症対応型共同生活介護

番号	事業所名称	事業所名称(カナ)	開設者名称	事業所所在地	登録定員	開設年月日 指定更新年月日	生活圏域	有効期間満了 年月日	指定審査報告票
1	認知症対応型共同生活介護サンパティオ	ニンチショウタイオウガ`タキョ ウトウセイイカツカイコ` サン パティオ	社会福祉法人陽光会	松戸市旭町二丁目271番地の2	18	平成29年6月1日 令和5年6月1日	馬橋西	令和11年5月31日	P.5~7

指定更新審査報告票No.1

会社名 社会福祉法人 陽光会
 事業所の名称 小規模多機能型居宅介護サンパティオ
 事業所の所在地 松戸市旭町二丁目271番地の2

審査項目	内 容
指定更新を受けようとする事業所の種類	(介護予防)小規模多機能型居宅介護
指定更新予定年月日	令和5年6月1日
生活圏域	馬橋西地区
立地条件	JR常磐線各駅停車「馬橋駅」より京成バス「馬橋高校前」バス停下車徒歩3分
サービス提供地域	馬橋西地区
利用者数(定員)	登録定員29名 通い15名 宿泊8名
営業日・営業時間	365日(年中無休)
代表者	認知症対応型サービス事業開設者研修を受講済。
管理者	常勤兼務(介護職員兼務) 認知症対応型サービス事業管理者研修を受講済。
人員の基準 ①従業員の職種・員数	介護支援専門員 1名 (常勤兼務)小規模多機能型サービス等計画作成担当者研修を受講済。※介護職員兼務 介護職員 12名 (常勤専従3名、常勤兼務3名、非常勤専従6名) 常勤換算8.5名
設備の基準 ①居間及び食堂 ②宿泊室の状況 ③設備・備品	①46.42㎡ ②8.10㎡～10.94㎡ ③消火器、火災通報装置、スプリンクラー、自動火災報知装置等を設置。
苦情処理体制	苦情等に対応する常設の窓口を設置。苦情受付担当者(介護支援専門員等)を配置。
協力医療機関との連携体制	医科)医療法人徳洲会 千葉西総合病院 歯科)医療法人愛育会 やばしら歯科
協力施設	社会福祉法人陽光会 特別養護老人ホーム東松戸ヒルズ
利用料(自己負担分)	宿泊費:2,500円/日 食費:(朝300円/回・昼550円/回・夕550円/回・おやつ100円/回)、その他実費
他市町村の利用者	なし
宿泊サービスの提供時間	提供時間:20:00～7:00
検討を要する事項	なし

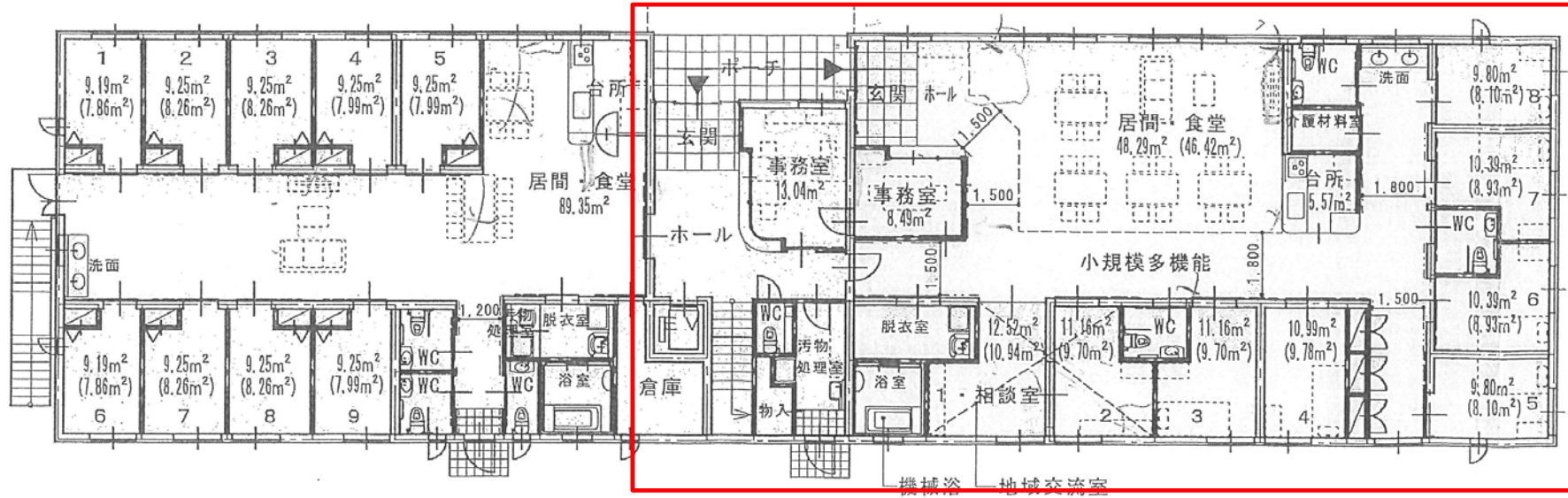
【加算体制届出状況(予定)】

加算項目	届出あり/なし	加算項目	届出あり/なし
職員の欠員による減算の状況	なし	総合マネジメント体制強化加算	あり
若年性認知症利用者受入加算	なし	科学的介護推進体制加算	なし
看護職員配置加算	加算Ⅲ	サービス提供体制強化加算	加算Ⅱ
看取り連携体制加算	あり	介護職員処遇改善加算	加算Ⅰ
訪問体制強化加算	あり	介護職員等特定処遇改善加算	加算Ⅱ
		介護職員等ベースアップ等支援加算	あり

認知症対応型共同生活介護サンパティオ 位置図



小規模多機能型居宅介護サンパティオ 平面図



指定更新審査報告票No.2

会社名 社会福祉法人 陽光会
 事業所の名称 認知症対応型共同生活介護サンパティオ
 事業所の所在地 松戸市旭町二丁目271番地の2

審査項目	内 容
指定更新を受けようとする事業所の種類	(介護予防)認知症対応型共同生活介護
指定更新予定年月日	令和5年6月1日
生活圏域	馬橋西地区
立地条件	JR常磐線各駅停車「馬橋駅」より京成バス「馬橋高校前」バス停下車徒歩3分
共同生活住居数	2ユニット
利用者数(定員)	18人
代表者	厚生労働大臣が定める認知症対応型サービス事業開設者研修を受講済。
管理者	常勤兼務2名(1ユニット目:介護職員兼務 2ユニット目:併設事業所介護職員兼務) 厚生労働大臣が定める認知症対応型サービス事業管理者研修を受講済。
人員の基準	
①計画作成担当者の勤務体制	①1ユニット目:常勤兼務1名(介護職員兼務) 2ユニット目:常勤兼務1名(介護職員兼務)
②従業員の職種・員数	②介護従事者 1ユニット目 (常勤)専従4名 兼務4名 (非常勤)専従2名 常勤換算4.9名 2ユニット目 (常勤)専従4名、兼務3名 常勤換算4.7名
③勤務体制	③夜間及び深夜についてはユニット毎に夜勤1名を配置。
設備の基準	
①居間及び食堂	① 居間及び食堂 89.35㎡
②居室の状況	② 全室個室 7.86㎡~8.26㎡
③設備・備品	③消火器、火災通報装置、スプリンクラー、自動火災報知装置等を設置。
苦情処理体制	苦情等に対応する常設の窓口を設置。苦情受付担当者(介護支援専門員等)を配置。
協力医療機関との連携体制	医科)医療法人徳洲会 千葉西総合病院 歯科)医療法人愛育会 やばしら歯科
協力施設	社会福祉法人陽光会 特別養護老人ホーム東松戸ヒルズ
利用料(自己負担分)	室料月25,000円、食材料費月45,000円、水道光熱費月19,000円、管理費月26,000円 理美容代、おむつ代、その他日用品等 実費 (市内平均 室料月75,014円 食材料費月37,571円 光熱水費月23,834円)
他市町村の利用者	なし
検討を要する事項	なし

【加算体制届出状況(参考)】

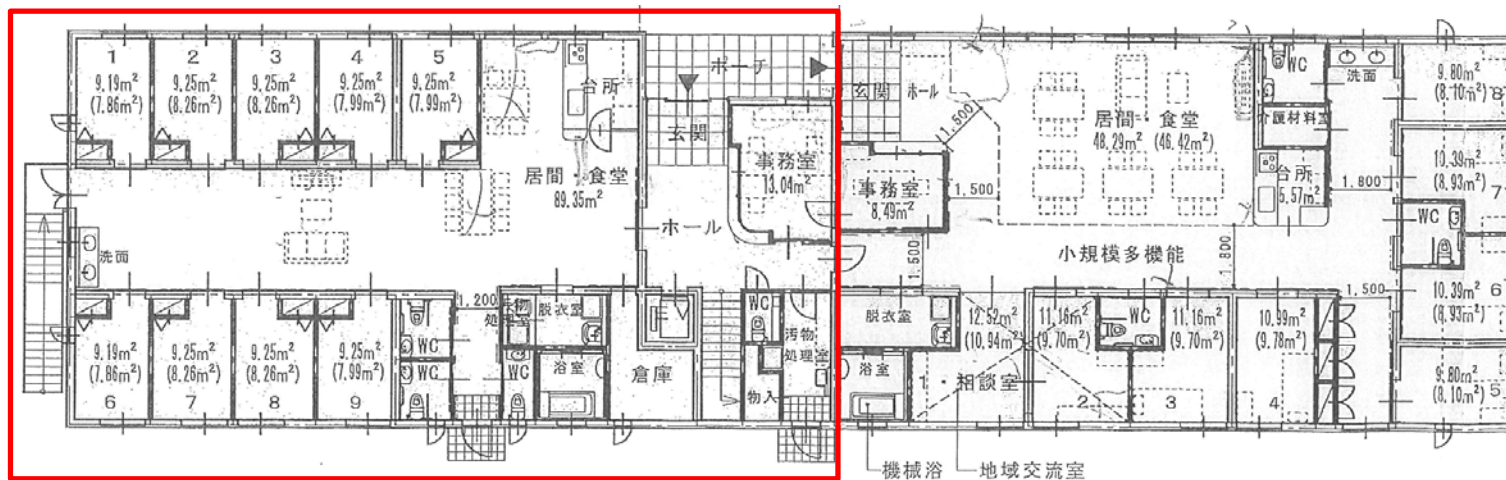
加算項目	算定あり/なし	加算項目	算定あり/なし
夜間勤務条件基準	基準型	看取り介護加算	あり
職員の欠員による減算の状況	なし	医療連携体制	加算 I
身体拘束廃止取組の有無	基準型	認知症専門ケア加算	加算 I
3ユニットの事業所が夜勤職員を2以上とする場合	なし	科学的介護推進体制加算	なし
		サービス提供体制強化加算	加算 I
夜間支援体制加算	なし	介護職員処遇改善加算	加算 I
若年性認知症利用者受入加算	あり	介護職員等特定処遇改善加算	加算 I
利用者の入院期間中の体制	対応可	介護職員等ベースアップ等支援加算	あり

認知症対応型共同生活介護サンパティオ 位置図

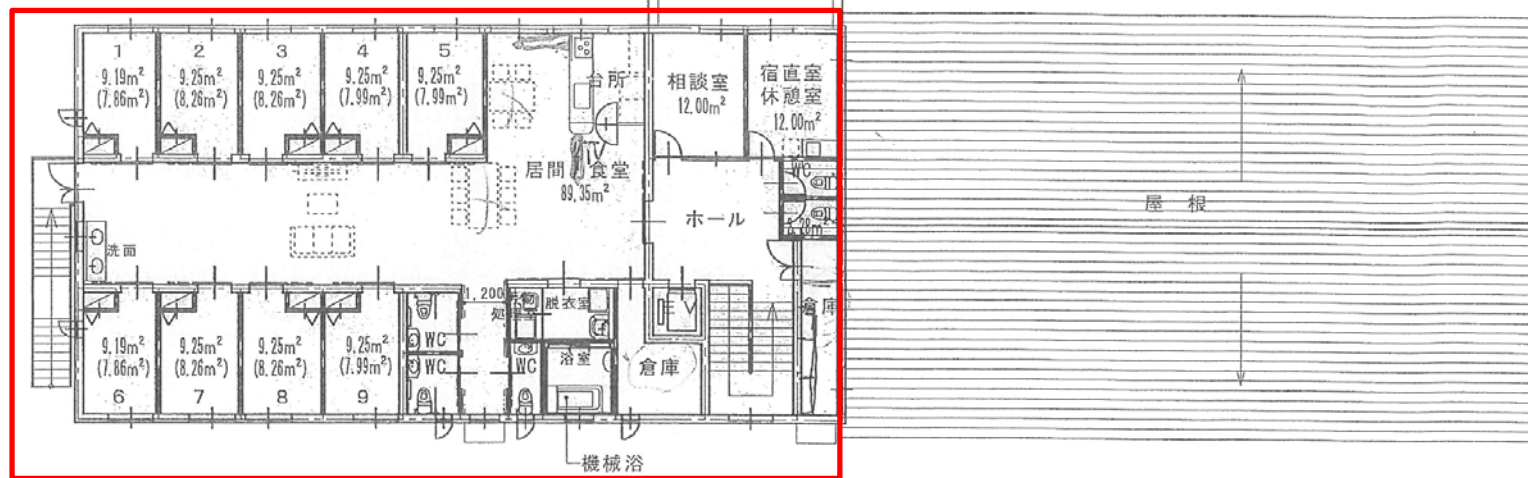


認知症対応型共同生活介護サンパティオ 平面図

1F



2F



【指定更新/報告】

1. 地域密着型通所介護

番号	事業所名称	事業所名称(カナ)	開設者名称	事業所所在地	利用定員	開設年月日 指定更新年月日	生活圏域	有効期間満了 年月日
1	ご長寿くらぶ松戸 八ヶ崎デイサービス センター	ゴチョウシユクラブマツドハ チガサキデイサービスセン ター	株式会社アーバン アーキテック	松戸市八ヶ崎五 丁目3番地の1	18	平成29年3月1日 令和5年3月1日	馬橋	令和11年2月28日
2	デイサービス夢子	デイサービスユメコ	株式会社夢子	松戸市稔台七丁 目60番地の1	16	平成28年4月1日 令和5年5月1日	明第1	令和11年4月30日

2. 居宅介護支援

番号	事業所名称	事業所名称(カナ)	開設者名称	事業所所在地	利用定員	開設年月日 指定更新年月日	生活圏域	有効期間満了 年月日
1	ケアマネサポテン	ケアマネサポテン	株式会社アース	松戸市五香七丁 目3番地の5		平成23年3月1日 令和5年3月1日		令和11年2月28日
2	アンリガット居宅介護 支援事業所	アンリガットキョウカイク シエンジキョウシヨ	アンリガット株式会 社	松戸市新松戸三 丁目236番地		平成29年4月1日 令和5年4月1日		令和11年3月31日
3	居宅介護支援事業 所 ソラスト新松戸	キョウカイクシエンジキョ ウシヨソラストシンマツド	株式会社ソラスト	松戸市新松戸一 丁目259番地の2		平成17年4月1日 令和5年4月1日		令和11年3月31日
4	居宅介護支援事業 所・なでしこ・矢切	キョウカイクシエンジキョ ウシヨナデシコヤギリ	社会福祉法人馬橋 福祉会	松戸市中矢切 259番地の1		平成29年4月1日 令和5年4月1日		令和11年3月31日
5	まんさくの里居宅介 護支援事業所	マンサクノサトキョウカイク シエンジキョウシヨ	社会福祉法人慶桜 会	松戸市八ヶ崎二 丁目15番地の1		平成17年4月1日 令和5年4月1日		令和11年3月31日
6	秋桜ヴィレッジ大金 平居宅介護支援事 業所	コスモスヴィレッジオオカ ネダイキョウカイクシエン ジキョウシヨ	株式会社マザーラ イク	松戸市大金平五 丁目353番地の 1		平成29年5月1日 令和5年5月1日		令和11年4月30日

3. 介護予防支援

番号	事業所名称	事業所名称(カナ)	開設者名称	事業所所在地	利用定員	開設年月日 指定更新年月日	生活圏域	有効期間満了 年月日
1	松戸市矢切地域包括支援センター	マツト`シヤキリチイホウカツシエンセンター	医療法人社団 誠馨会	松戸市上矢切299番地の1		平成29年4月1日 令和5年4月1日	矢切	令和11年3月31日
2	松戸市基幹型地域包括支援センター	マツト`シキカンガ`チイホウカツシエンセンター	松戸市	松戸市根本387番地の5		平成29年4月1日 令和5年4月1日		令和11年3月31日
3	松戸市明第2東地域包括支援センター	マツト`シアキラダイニヒガシキョクカイゴ`シエンジギョウシヨ	一般社団法人ウエルフェア	松戸市上本郷3196番地		平成29年4月1日 令和5年4月1日	明第2東	令和11年3月31日
4	松戸市常盤平団地地域包括支援センター	マツト`シキワダ`イラダンチイホウカツシエンセンター	社会福祉法人松栄会	松戸市常盤平二丁目24番地の2		平成29年4月1日 令和5年4月1日	常盤平団地	令和11年3月31日
5	松戸市馬橋西地域包括支援センター	マツト`シマバシニシチイホウカツシエンセンター	社会福祉法人永春会	松戸市西馬橋広手町40番地の1		平成29年4月1日 令和5年4月1日	馬橋西	令和11年3月31日