

令和4年度 第4回 松戸市介護保険運営協議会資料

地域密着型サービス事業者等の指定等について

目次

1. 地域密着型サービス等指定対象事業所一覧(今回対象分)	1~2
2. 地域密着型サービス事業者 指定審査報告票	3~19

地域密着型サービス等指定対象事業所一覧(今回対象分)

【新規指定】

1. 地域密着型通所介護

番号	事業所名称	事業所名称(カナ)	開設者名称	事業所所在地	利用定員	開設年月日	生活圏域	有効期間満了年月日	指定審査報告票
1	ご長寿くらぶ八ヶ崎 デイサービスセンター	ゴチョウシユクラブハチガサ キデイサービスセンター	株式会社創生事業 団	松戸市八ヶ崎五 丁目3番地の1	18	令和5年4月1日	馬橋	令和11年3月31日	P.4~P.6
2	デイサービスまばし	デイサービスマバシ	合同会社ライスケ アサポート	松戸市馬橋 1898番地	10	令和5年4月1日	馬橋	令和11年3月31日	P.7~P.9

2. (介護予防)小規模多機能型居宅介護

番号	事業所名称	事業所名称(カナ)	開設者名称	事業所所在地	登録定員	開設年月日	生活圏域	有効期間満了年月日	指定審査報告票
3	ウェルズ・クリア・リビ ング	ウェルズ・クリア・リビ ング	一般社団法人ウェ ルフェア	松戸市上本郷 2551番地の1	29	令和5年3月1日	明第2東	令和11年2月28日	P.10~P.12

【指定更新】

1. 地域密着型通所介護

番号	事業所名称	事業所名称(カナ)	開設者名称	事業所所在地	利用定員	開設年月日 指定更新年月日	生活圏域	有効期間満了年月日	指定審査報告票
1	デイサービス「だんら んの家」松飛台	デイサービスダンランノイ マツヒダイ	株式会社ビーアイ	松戸市串崎南町 148番地の3	10	平成28年4月1日 令和5年4月1日	五香松飛台	令和11年3月31日	P.13~P.15

2. (介護予防)認知症対応型共同生活介護

番号	事業所名称	事業所名称(カナ)	開設者名称	事業所所在地	利用定員	開設年月日 指定更新年月日	生活圏域	有効期間満了年月日	指定審査報告票
2	グループホームガー デンコート常盤平	グループホームガーデン コートキワダイ	株式会社ヘルシー サービス	松戸市常盤平一 丁目13番地の7	18	平成18年4月1日 令和5年4月1日	常盤平	令和11年3月31日	P.16~P.19

【指定更新/報告】

1.地域密着型通所介護

番号	事業所名称	事業所名称(カナ)	開設者名称	事業所所在地	利用定員	開設年月日 指定更新年月日	生活圏域	有効期間満了 年月日
1	ケアサポートさくら	ケアサポートサクラ	株式会社村長	松戸市金ケ作2 2番地の1	10	平成28年4月1日 令和4年12月1日	常盤平	令和10年11月30日
2	デイサービスここね	デイサービスコネ	株式会社ウエン ディー	松戸市中金杉二 丁目15番地の1	10	平成28年4月1日 令和5年2月1日	小金	令和11年1月31日

【新規指定/報告】

1. 居宅介護支援

番号	事業所名称	事業所名称(カナ)	開設者名称	事業所所在地	開設年月日	有効期間満了年月日
1	あずみ苑高塚新田居 宅介護支援事業所	アズミンカツカシデン キョウカクイゴシエンジギョ ウシヨ	株式会社アズ・ライ フケア	松戸市高塚新田 350番地の5	令和4年11月1日	令和10年10月31日
2	いちご	イチゴ	合同会社いちご	松戸市松戸新田 617番地の69	令和5年2月1日	令和11年1月31日

【指定更新/報告】

1. 居宅介護支援

番号	事業所名称	事業所名称(カナ)	開設者名称	事業所所在地	開設年月日 指定更新年月日	有効期間満了 年月日
1	トモニーケア	トモニーケア	株式会社プラチナ ライフケア	松戸市東平賀 227番地の6	平成29年2月1日 令和5年2月1日	令和11年1月31日

地域密着型通所介護事業所 新規指定詳細

令和5年4月1日新規指定となる、「ご長寿くらぶ松戸八ヶ崎デイサービスセンター」については運営法人の吸収分割に伴う新規指定、「デイサービスまばし」については事業譲渡に伴う新規指定となっております。

1 サービス種類及び事業者名

	サービス種類	事業所名	事業者
1	地域密着型通所介護	ご長寿くらぶ松戸八ヶ崎 デイサービスセンター	<u>株式会社アーバンアーキテック</u>
2	地域密着型通所介護	デイサービスまばし	<u>有限会社カッツ</u>

↓

	サービス種類	事業所名	事業者
1	地域密着型通所介護	ご長寿くらぶ松戸八ヶ崎 デイサービスセンター	<u>株式会社創生事業団</u>
2	地域密着型通所介護	デイサービスまばし	<u>合同会社ライスクエアサポート</u>

- 「ご長寿くらぶ松戸八ヶ崎デイサービスセンター」については、株式会社創生事業団が株式会社アーバンアーキテックを吸収分割するにあたり、新規で申請を行っていただいております。(参考：平成13年3月28日付事務連絡「運営基準等に係るQ&Aについて」Iの1)
- 「デイサービスまばし」については、有限会社カッツより合同会社ライスクエアサポートに対し事業譲渡を行うことから、新規申請を行っていただいております。

新規指定審査報告票No.1

法人名 株式会社創生事業団
 事業所の名称 ご長寿くらぶ松戸八ヶ崎デイサービスセンター
 事業所の所在地 松戸市八ヶ崎五丁目3番地の1

審査項目	内 容
新規指定を受けようとする事業所の種類	地域密着型通所介護
新規指定年月日	令和5年4月1日
生活圏域	馬橋地区
立地条件	JR流鉄流山線「馬橋駅」より松戸新京成バス「水砂」下車徒歩約2分
サービス提供地域	松戸市
利用者数(定員)	18人
営業日・営業時間	月曜日～土曜日(12月29日～1月3日を除く) (営業時間:9:00～17:00、サービス提供時間:9:30～16:30)
管理者	常勤兼務(生活相談員兼務)
人員の基準	
①従業員の職種・員数(予定)	生活相談員 2名(常勤兼務 1名、非常勤兼務 1名) 介護職員 9名(非常勤専従 7名、非常勤兼務 2名) 常勤換算 2.7人 看護職員 3名(非常勤兼務 3名) ※機能訓練指導員と兼務
設備の基準	
①食堂及び機能訓練室	① 66.24㎡
②設備・備品	② 消火器、スプリンクラー、火災通報装置、火災通報専用電話を設置。
苦情処理体制	苦情等に対応する常設の窓口を設置。苦情受付担当者(管理者)を配置。
利用料(自己負担分)	昼食代:620円、おやつ代:100円、オムツ代その他日常生活において通常必要となるものに係る費用を徴収
送迎	あり
宿泊サービスの提供の有無及び概要	なし
検討を要する事項	なし

【加算体制届出状況(予定)】

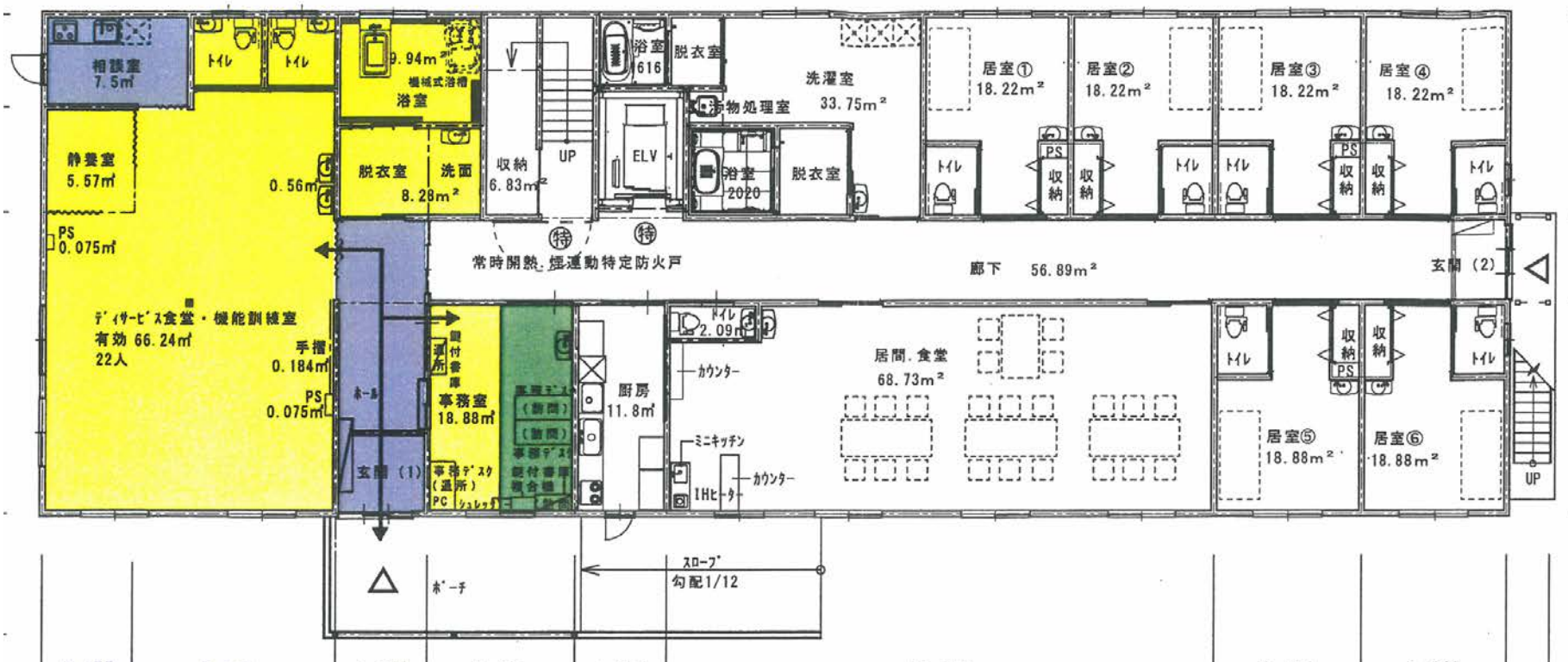
加算項目	届出あり/なし	加算項目	届出あり/なし
職員の欠員による減算の状況	なし	認知症加算	なし
感染症又は災害の発生を理由とする利用者数の減少が一定以上生じている場合の対応	なし	若年性認知症利用者受入加算	なし
時間延長サービス体制	対応不可	栄養アセスメント・栄養改善体制	なし
入浴介助加算	加算Ⅰ	口腔機能向上加算	あり
中重度者ケア体制加算	なし	科学的介護推進体制加算	なし
生活機能向上連携加算	なし	サービス提供体制強化加算	なし
個別機能訓練加算	加算Ⅰイ	介護職員処遇改善加算	加算Ⅰ
ADL維持等加算[申出]の有無	なし	介護職員等特定処遇改善加算	加算Ⅱ
ADL維持等加算Ⅲ	なし	介護職員等ベースアップ等支援加算	あり

ご長寿くらぶ松戸八ヶ崎デイサービスセンター 位置図



ご長寿くらぶ松戸八ヶ崎デイサービスセンター 平面図

※紫・黄色部分がデイサービス利用分



新規指定審査報告票No.2

法人名 合同会社ライスカケアサポート
 事業所の名称 デイサービスまばし
 事業所の所在地 松戸市馬橋1898番地 コーポ馬橋102

審査項目	内 容
新規指定を受けようとする事業所の種類	地域密着型通所介護
新規指定年月日	令和5年4月1日
生活圏域	馬橋地区
立地条件	JR流鉄流山線「馬橋駅」より 徒歩約2分
サービス提供地域	松戸市
利用者数(定員)	10人
営業日・営業時間	月曜日～土曜日(12月29日～1月3日は除く) (営業時間:8:20～17:30、サービス提供時間:1単位目9:00～12:00 2単位目14:00～17:00)
管理者	常勤兼務(介護職員、機能訓練指導員兼務)
人員の基準	
①従業員の職種・員数(予定)	生活相談員 3名(非常勤専従 2名、非常勤兼務 1名) 介護職員 1単位目:2名(常勤専従 1名、常勤兼務 1名) 常勤換算 1.2人 2単位目:2名(常勤専従 1名、常勤兼務 1名) 常勤換算 1.2人 機能訓練指導員 1単位目:5名(常勤兼務 1名、非常勤専従 3名、非常勤兼務1名) 2単位目:5名(常勤兼務 1名、非常勤専従 3名、非常勤兼務1名)
設備の基準	
①食堂及び機能訓練室	① 51.9㎡
②設備・備品	② 消火器、自動火災報知設備、誘導灯及び誘導標識を設置。
苦情処理体制	苦情等に対応する常設の窓口を設置。苦情受付担当者(管理者)を配置。
利用料(自己負担分)	オムツ代:実費、その他日常生活において通常必要となるものに係る費用を徴収
送迎	あり
他市町村の利用者	なし
宿泊サービスの提供の有無及び概要	なし
検討を要する事項	なし

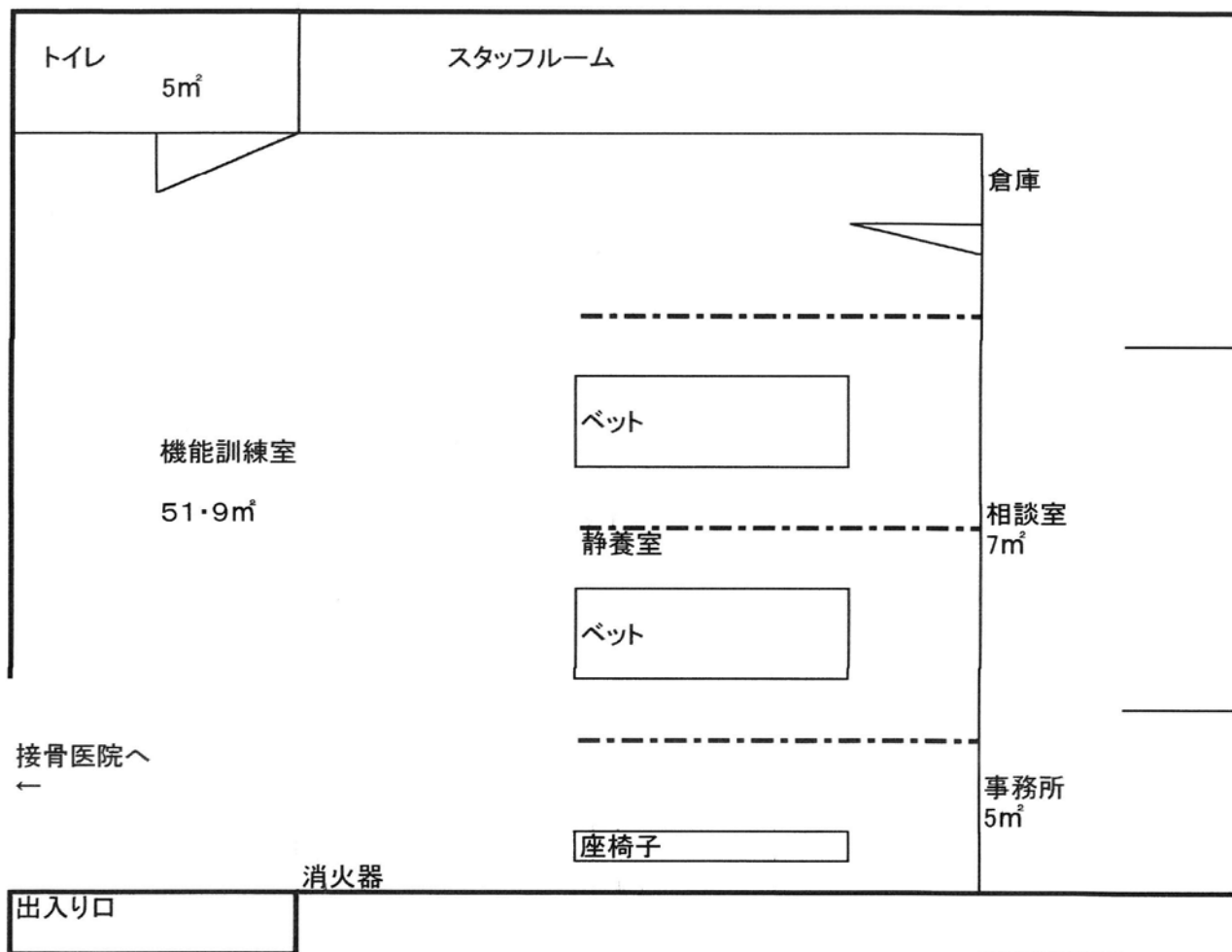
【加算体制届出状況(予定)】

加算項目	届出あり/なし	加算項目	届出あり/なし
職員の欠員による減算の状況	なし	認知症加算	なし
感染症又は災害の発生を理由とする利用者数の減少が一定以上生じている場合の対応	なし	若年性認知症利用者受入加算	なし
時間延長サービス体制	対応不可	栄養アセスメント・栄養改善体制	なし
入浴介助加算	なし	口腔機能向上加算	なし
中重度者ケア体制加算	なし	科学的介護推進体制加算	なし
生活機能向上連携加算	なし	サービス提供体制強化加算	なし
個別機能訓練加算	加算Ⅰ口	介護職員処遇改善加算	加算Ⅰ
ADL維持等加算[申出]の有無	なし	介護職員等特定処遇改善加算	なし
ADL維持等加算Ⅲ	なし	介護職員等ベースアップ等支援加算	あり

デイサービスまばし位置図



デイサービスまばし平面図



- ・緊急時は出入口を使用して、近隣の王子神社が避難場所となっている
- ・静養室はベットとベットの間カーテン有り
- ・相談室と事務所はアコーディオンカーテンのしきり有り
- ・機能訓練室と接骨院にアコーディオンカーテンのしきり有り

新規指定審査報告票No.3

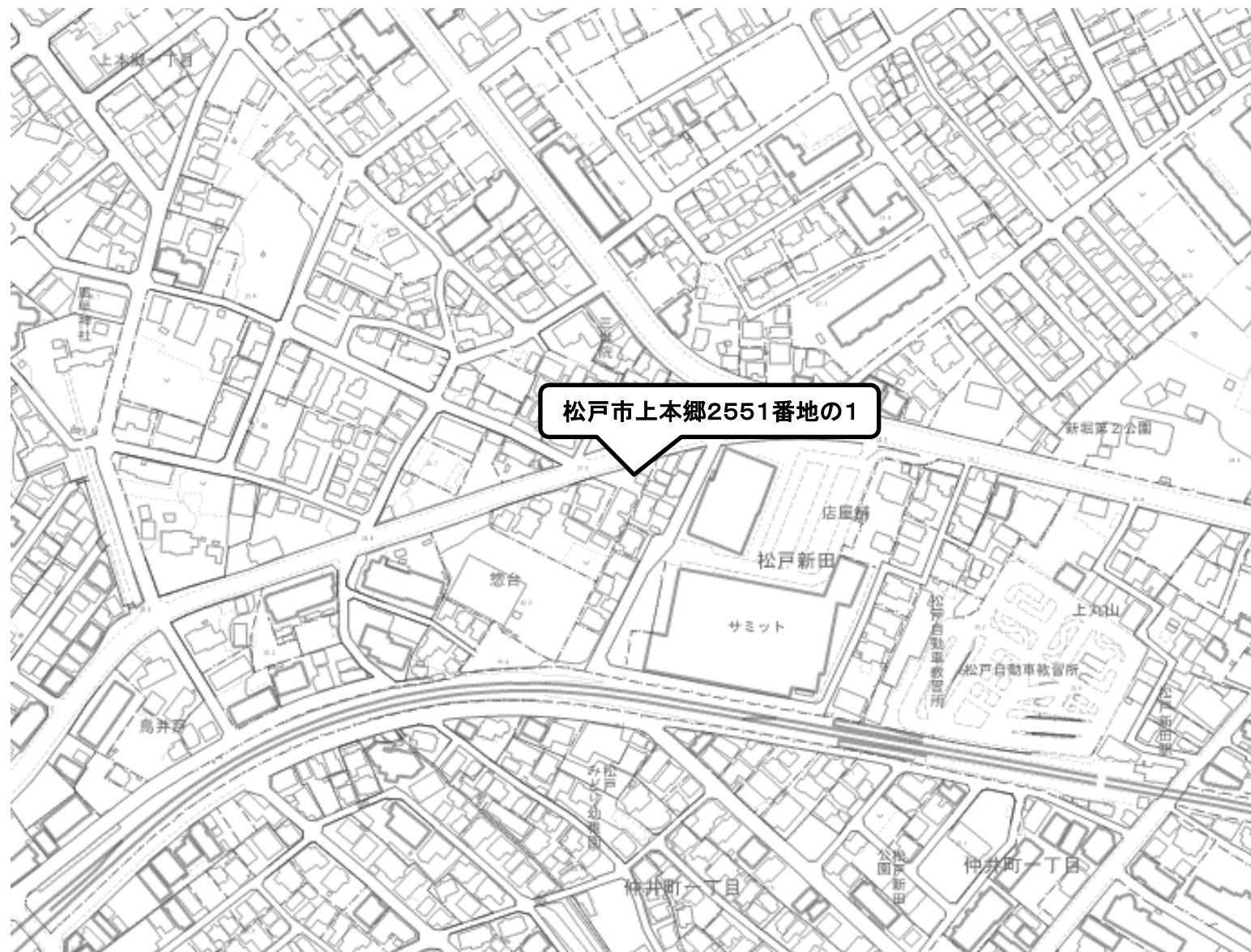
会社名 一般社団法人ウェルフェア
 事業所の名称 ウェルズ・クリア・リビング
 事業所の所在地 松戸市上本郷2551番地の1

審査項目	内容
新規指定を受けようとする事業所の種類	小規模多機能型居宅介護及び介護予防小規模多機能型居宅介護
新規指定事業開始予定年月日	令和5年3月1日
生活圏域	明第2東地区
立地条件	新京成線「松戸新田駅」より徒歩約6分
サービス提供地域	明第2東地区
利用者数(定員)	登録定員29名 通い15名 宿泊5名
営業日・営業時間	365日(年中無休)
代表者	認知症対応型サービス事業開設者研修を受講済。
管理者	常勤兼務(介護支援専門員兼務) 認知症対応型サービス事業管理者研修を受講済。
人員の基準 ①従業員の職種・員数	介護支援専門員 1名 (常勤兼務)小規模多機能型サービス等計画作成担当者研修を受講済。※管理者兼務 介護職員 12名 (常勤専従7名、非常勤専従5名) 常勤換算8.2名 看護職員 1名 (常勤専従1名)
設備の基準 ①居間及び食堂 ②宿泊室の状況 ③設備・備品	①55.07㎡ ②7.76㎡ ③消火器、火災通報装置、スプリンクラー、自動火災報知装置等を設置。
苦情処理体制	苦情等に対応する常設の窓口を設置。苦情受付担当者(管理者)を配置。
協力医療機関との連携体制	医科)医療法人財団 千葉健愛会 あおぞら診療所、医療法人社団 一櫻会 石島医院 歯科)富士見台歯科医院
協力施設	社会福祉法人 高木福祉会 特別養護老人ホームあすなる
利用料(自己負担分)	宿泊費:2,500円/日 食費:(朝400円/回・昼800円/回・夕700円/回) 、その他実費
他市町村の利用者	なし
宿泊サービスの提供時間	提供時間:20:00~7:00
検討を要する事項	なし

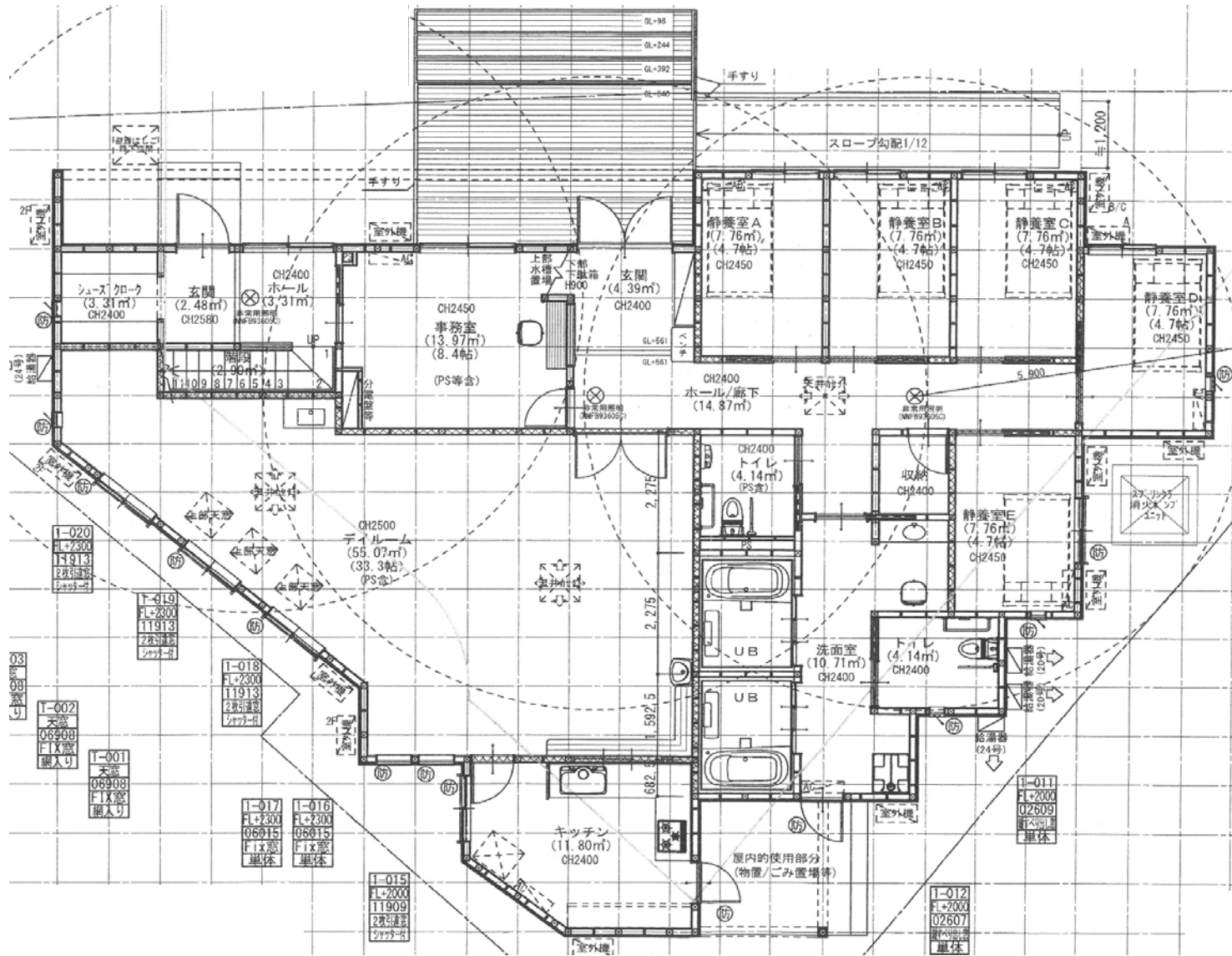
【加算体制届出状況(予定)】

加算項目	届出あり/なし	加算項目	届出あり/なし
職員の欠員による減算の状況	なし	総合マネジメント体制強化加算	あり
若年性認知症利用者受入加算	なし	科学的介護推進体制加算	なし
看護職員配置加算	加算 I	サービス提供体制強化加算	なし
看取り連携体制加算	あり	介護職員処遇改善加算	加算 I
訪問体制強化加算	なし	介護職員等特定処遇改善加算	加算 II
		介護職員等ベースアップ等支援加算	あり

ウェルズ・クリア・リビング位置図



ウェルズ・クリア・リビング平面図



指定更新審査報告票No. 1

法人名 株式会社ビーアイ
 事業所の名称 デイサービス「だんらんの家」松飛台
 事業所の所在地 松戸市串崎南町148番地の3

審査項目	内 容
指定を受けようとする事業所の種類	地域密着型通所介護
指定事業開始年月日	令和5年4月1日
生活圏域	五香松飛台地区
立地条件	北総線「松飛台駅」より徒歩約9分
サービス提供地域	松戸市
利用者数(定員)	10名
営業日・営業時間	月曜日～日曜日(祝日含む) 営業時間:8:00～18:00 サービス提供時間:9:00～17:00
管理者	常勤兼務(生活相談員兼務)
人員の基準 ①従業員の職種・員数	生活相談員 6名(常勤兼務 3名、非常勤兼務 3名) 介護職員 9名(常勤専従 2名、常勤兼務 2名、非常勤専従 2名、非常勤兼務 2名) 常勤換算3.7 機能訓練指導員 1名(非常勤専従 1名)
設備の基準 ①居間及び食堂 ②設備・備品	①41.25㎡ ②屋内消火器・自動火災報知設備・誘導灯及び誘導標識・火災通報装置・スプリンクラーを設置。
苦情処理体制	苦情等に対応する常設の窓口を設置。苦情受付担当者(管理者)を配置。
利用料(自己負担分)	食費:昼600円・夕700円、おむつ代150円/枚、時間延長サービス代100円/時間、その他日常生活において通常必要となるものに係る費用を徴収
送迎	あり
他市町村の利用者	なし
宿泊サービスの提供の有無及び概要	あり 利用定員5名、1泊1,300円(別途:夕食700円、朝食300円) 提供時間17:00～9:00
検討を要する事項	なし

【加算体制届出状況(予定)】

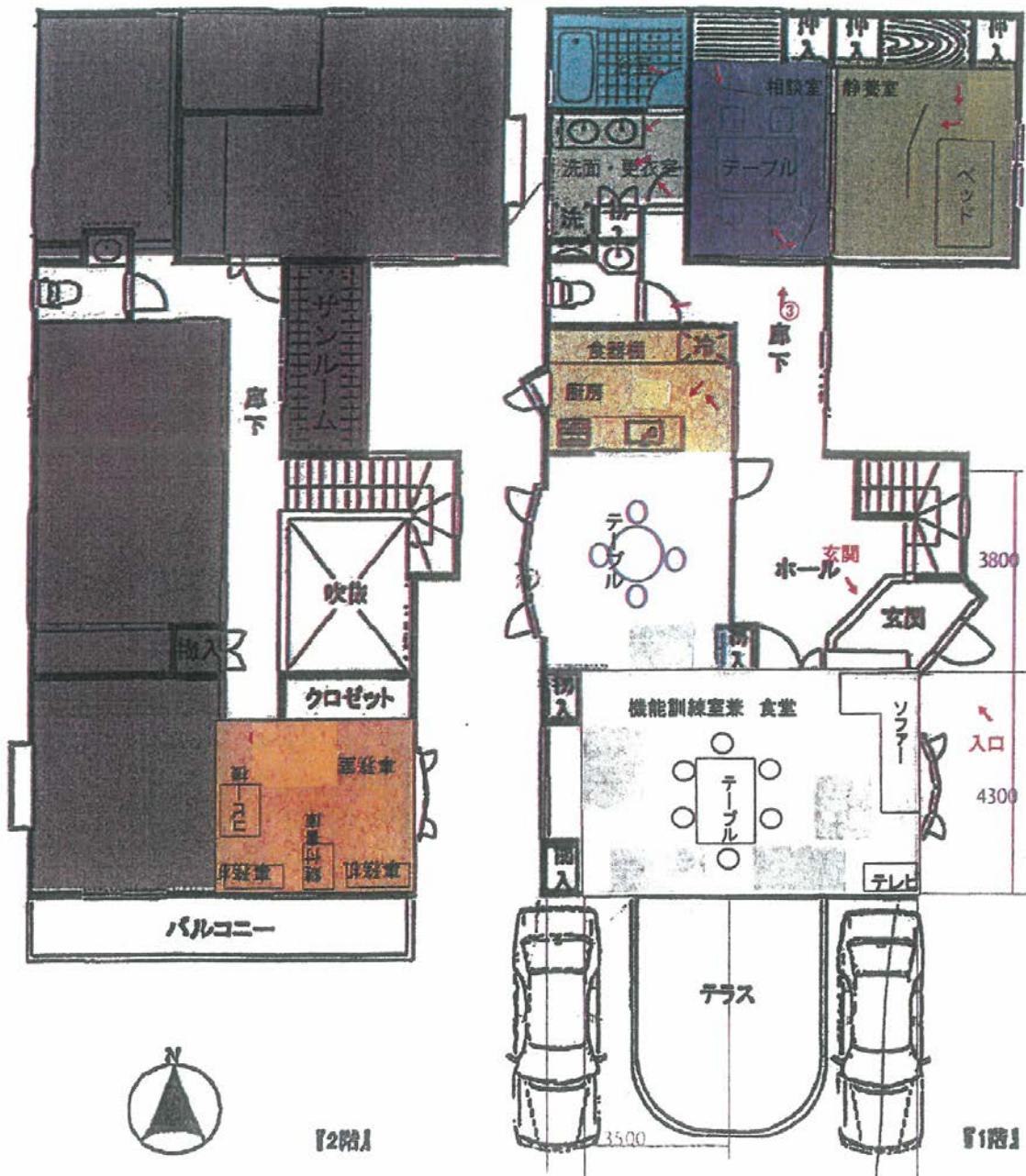
加算項目	届出あり/なし	加算項目	届出あり/なし
職員の欠員による減算の状況	なし	認知症加算	なし
感染症又は災害の発生を理由とする利用者数の減少が一定以上生じている場合の対応	なし	若年性認知症利用者受入加算	なし
時間延長サービス体制	対応不可	栄養アセスメント・栄養改善体制	なし
入浴介助加算	加算Ⅰ	口腔機能向上加算	なし
中重度者ケア体制加算	なし	科学的介護推進体制加算	なし
生活機能向上連携加算	なし	サービス提供体制強化加算	なし
個別機能訓練加算	なし	介護職員処遇改善加算	加算Ⅰ
ADL維持等加算[申出]の有無	なし	介護職員等特定処遇改善加算	加算Ⅱ
ADL維持等加算Ⅲ	なし	介護職員等ベースアップ等支援加算	あり

デイサービス「だんらの家」松飛台 位置図



デイサービス「だんらんの家」松飛台 平面図

機能訓練室兼食堂 総面積
 $6500 \times 4300 = 27.95$
 $3500 \times 3800 = 13.3$
 合計面積 41.25 m²



指定更新審査報告票No.2

法人名 株式会社ヘルシーサービス
 事業所の名称 グループホーム ガーデンコート常盤平
 事業所の所在地 松戸市常盤平一丁目13番地の7

審査項目	内 容
指定更新を受けようとする事業所の種類	認知症対応型共同生活介護及び介護予防認知症対応型共同生活介護
指定更新予定年月日	令和5年4月1日
生活圏域	常盤平地区
立地条件	新京成線「常盤平駅」より徒歩約2分
共同生活住居数	2ユニット
利用者数(定員)	18人
代表者	厚生労働大臣が定める認知症対応型サービス事業開設者研修を受講済。
管理者	常勤兼務1名(両ユニット管理者を兼務) 厚生労働大臣が定める認知症対応型サービス事業管理者研修を受講済。
人員の基準 ①計画作成担当者の勤務体制 ②従業員の職種・員数 ③勤務体制	①1ユニット目:常勤兼務1名(介護職兼務) 2ユニット目:常勤兼務1名(介護職兼務) ②介護従事者 1ユニット目 (常勤)専従2名 兼務7名 (非常勤)専従2名 常勤換算3.9名 2ユニット目 (常勤)専従4名、兼務1名 (非常勤)専従2名、兼務2名 常勤換算4.2名 ③夜間及び深夜についてはユニット毎に夜勤1名を配置。
設備の基準 ①居間及び食堂 ②居室の状況 ③設備・備品	① 居間及び食堂 51.52㎡ ② 全室個室 9.93㎡ ③ 消火器、誘導灯、自動火災報知設備、スプリンクラー、自動通報装置、避難器具等を設置。
苦情処理体制	苦情等に対応する常設の窓口を設置。苦情受付担当者(管理者)を配置。
協力医療機関との連携体制	医科)医療法人財団はるか会 あおぞら診療所新松戸(内科) 歯科)医療法人社団郁栄会 我孫子中央歯科室(歯科)
協力施設	社会福祉法人六高台福祉会 特別養護老人ホーム松寿園
利用料(自己負担分)	室料月68,000円、食材料費月41,700円、水道光熱費月21,000円、施設管理費月10,000円 理美容代、おむつ代、その他日用品等 実費 (市内平均 室料月75,014円 食材料費月37,571円 光熱水費月23,834円)
他市町村の利用者	なし
検討を要する事項	なし

【加算体制届出状況(参考)】

加算項目	算定あり/なし	加算項目	算定あり/なし
夜間勤務条件基準	基準型	看取り介護加算	なし
職員の欠員による減算の状況	なし	医療連携体制	なし
身体拘束廃止取組の有無	基準型	認知症専門ケア加算	なし
3ユニットの事業所が夜勤職員を2以上とする場合	なし	科学的介護推進体制加算	あり
		サービス提供体制強化加算	なし
夜間支援体制加算	なし	介護職員処遇改善加算	加算Ⅰ
若年性認知症利用者受入加算	あり	介護職員等特定処遇改善加算	加算Ⅱ
利用者の入院期間中の体制	対応可	介護職員等ベースアップ等支援加算	あり

グループホームガーデンコート常盤平 位置図



グループホームガーデンコート常盤平 平面図(2階)

