

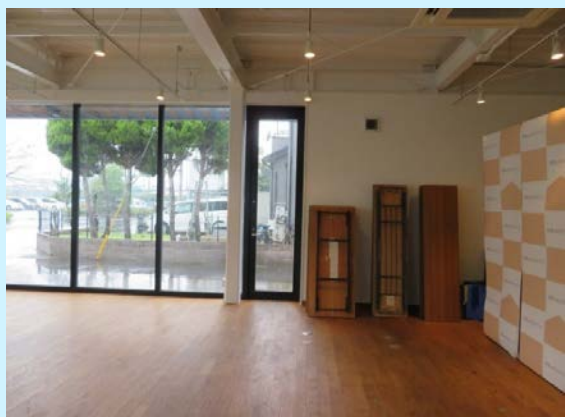
②1秋桜

住所

栄町西3-1036-2

電話番号

047-703-1275



地域交流スペースがない。
特養の前に「笑顔のおうちクリニック」があり、そのスペースを利用することを検討している。

認知症カフェ 珈琲CAFÉぶらりを平成31年1月から開始した。
笑顔のおうちクリニック内で毎月第4土曜日 13:00~16:00で実施。
※認知症ケア専門士による様々な相談も行っている。
「元気応援キャンペーン」の協賛団体。サービス内容は①車いすの無料貸し出し
②太極拳リズム体操などの体操講師の無料派遣