

企画・総務編

<事務分掌>

消防企画課

- ・消防局の企画、組織、危機管理、予算、決算及び会計に係る所管部門との連絡調整に関する事。
- ・消防局の庶務に関する事。
- ・主要な事務事業の企画、推進及び管理改善に係る総合調整に関する事。
- ・施策に係る国、県及び関係機関との連絡調整並びに情報の収集及び整理に関する事。
- ・消防局の機構及び職員定数に関する事。
- ・消防関係規程の審査及びその手続に関する事。
- ・他の課の主管に属さない事項に関する事。
- ・課の庶務に関する事。

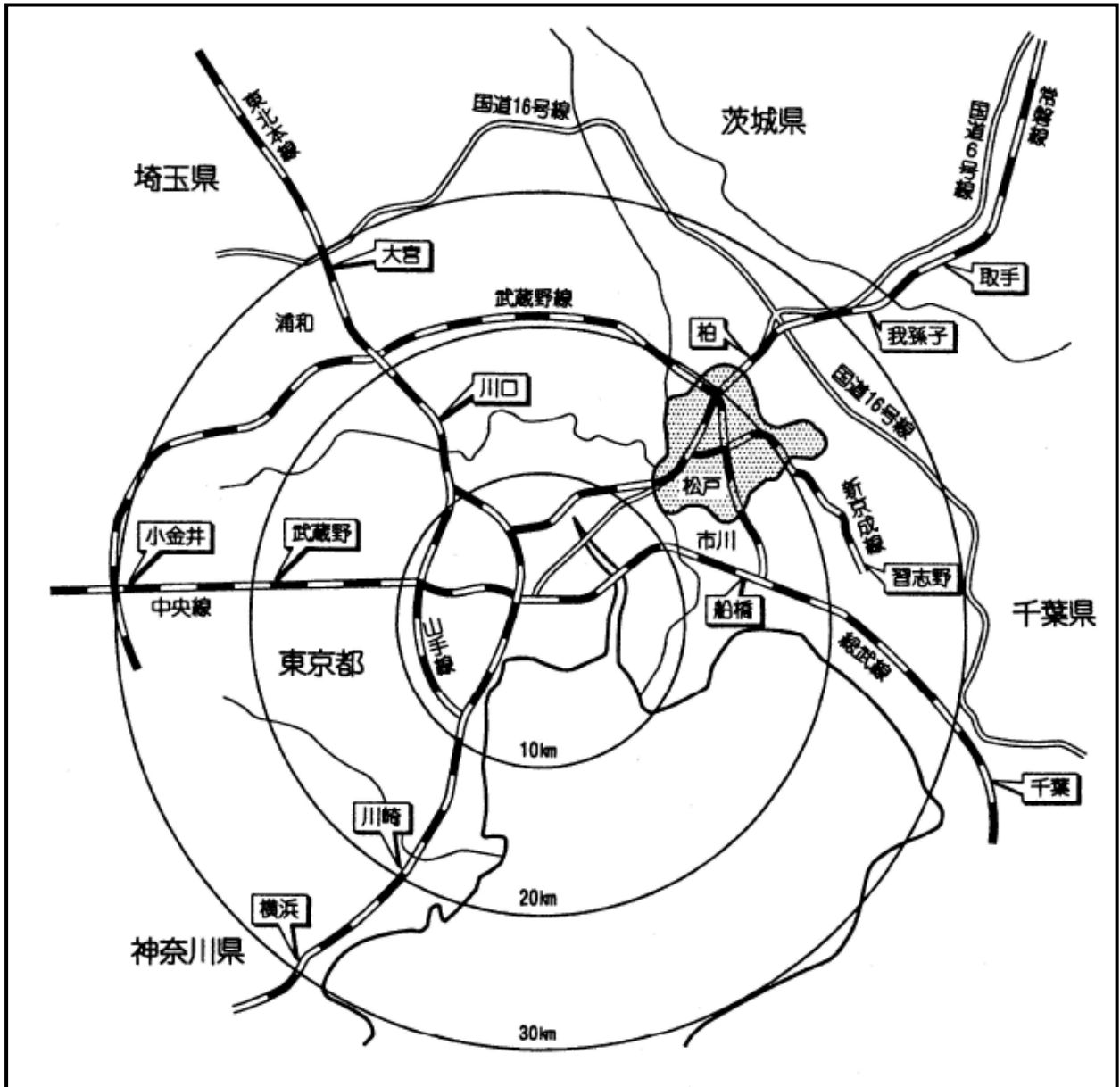
消防総務課

- ・公印に関する事。
- ・文書管理の総括に関する事。
- ・音楽隊に関する事。
- ・消防団に関する事。
- ・消防協会の育成に関する事。
- ・儀式、ほう賞及び表彰に関する事。
- ・広報に関する事。
- ・採用、昇任等任用に関する事。
- ・給料及び諸手当の支給に関する事。
- ・研修の企画及び推進に関する事。
- ・サービス及び人事考査に関する事。
- ・分限及び懲戒に関する事。
- ・公務災害補償に関する事。
- ・福利厚生及び健康管理に関する事。
- ・被服等貸与に関する事。
- ・消防職員委員会に関する事。
- ・庁舎及び消防施設の維持管理に関する事。
- ・所管事業の企画、推進、管理改善及び危機管理に関する事。
- ・施策に係る国、県及び関係機関との連絡調整並びに情報の収集及び整理に関する事。
- ・課の庶務に関する事。

松戸市の位置と性格

本市は都心から 20 km 圏に位置し、さらに千葉県東葛飾地域（北西部）の一翼に位置している。西は江戸川を境に東京都葛飾区、埼玉県三郷市と接し、南は市川市、東は鎌ヶ谷市、東から北にかけて柏市、流山市と接している。市域面積は 61.33 k² で東西 11.0 km、南北 11.5 km と、ほぼひし形状のひろがりとなっている。首都圏のベッドタウンとして現在 48 万余人の人口を有している。

松戸市の位置



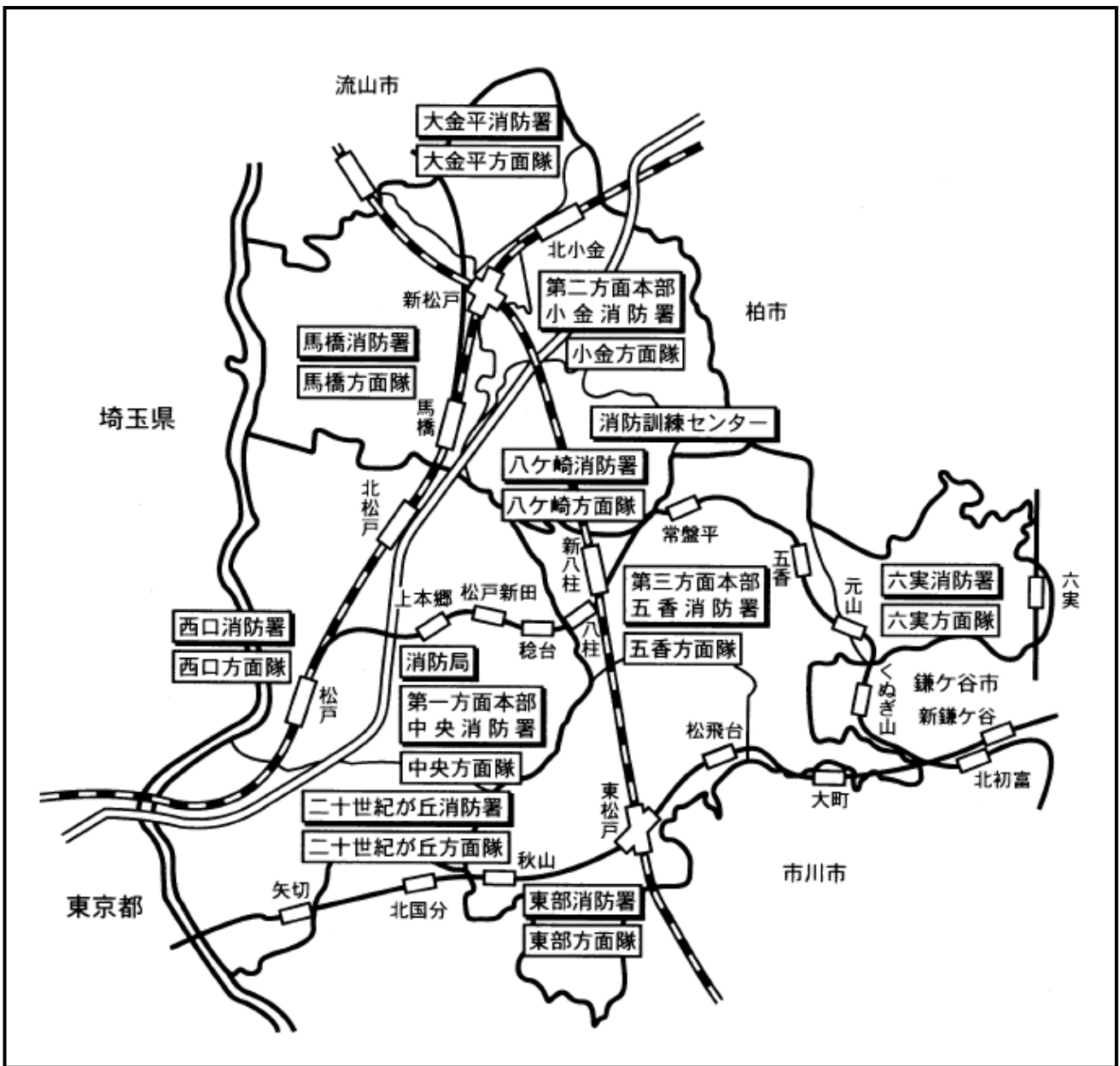
松戸市消防局の組織

○消防機関の配置

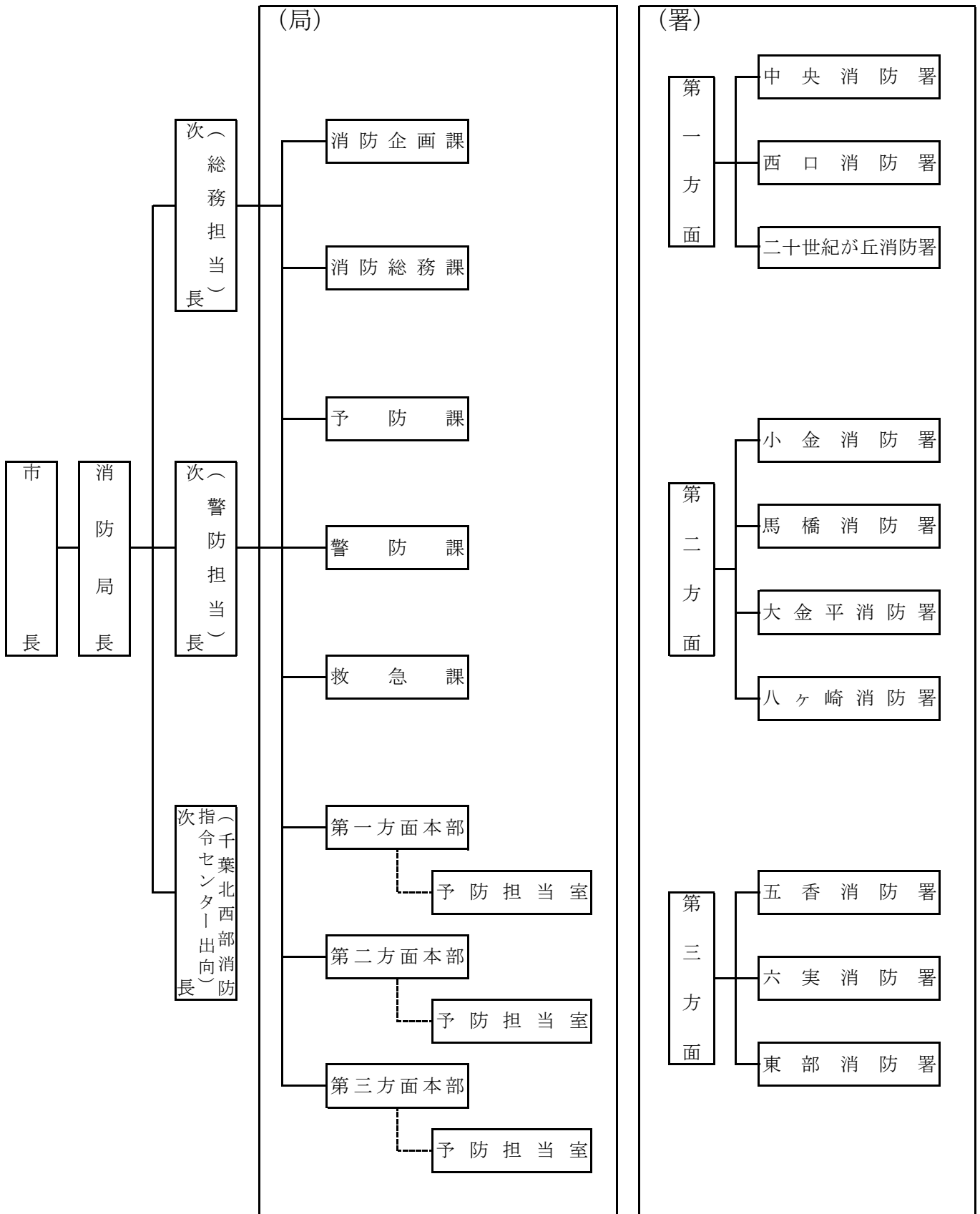
消防局及び消防団

松戸市消防局及び松戸市消防団は、61.33 k m² の市域を管轄し、48 万余人の市民を災害から守るという要務を担っている。

現在の消防体制は、市内を 10 区域に分け、1 局 10 消防署と 1 団 10 方面隊（36 個分団）に組織された消防局・消防団が一体となった組織体制で、市民の安全確保を図るための火災予防の推進ならびに災害の防除等を積極的にすすめている。



松戸市消防局の組織概要図



○市勢の推移と管轄別情勢

年	区分	面積 (km ²)	人 口			世帯数	1 k m ² 当り	
			総数	男	女		人口	世帯数
	平成25年度	61.33	485,876	243,248	242,628	219,384	7,922	3,577
	平成24年度	61.33	488,339	244,838	243,501	221,904	7,962	3,618
	平成23年度	61.33	491,302	246,591	244,711	221,945	8,011	3,619
	平成22年度	61.33	490,182	246,403	243,779	220,268	7,993	3,592
	平成21年度	61.33	488,600	245,639	242,961	217,870	7,967	3,552
管 轄 別 情 勢	中 央 署	8.51	94,416	47,411	47,005	43,804	11,095	5,147
	西 口 署	4.54	31,341	15,896	15,445	15,576	6,903	3,431
	二十世紀が丘署	6.07	25,789	13,140	12,649	11,803	4,249	1,944
	小 金 署	5.87	53,471	26,785	26,686	23,479	9,109	4,000
	馬 橋 署	8.07	76,654	38,681	37,973	34,056	9,499	4,220
	大 金 平 署	3.33	32,796	16,664	16,132	14,726	9,849	4,422
	八ヶ崎署	4.12	35,866	16,692	19,174	15,504	8,705	3,763
	五 香 署	8.93	67,828	34,010	33,818	31,655	7,596	3,545
	六 実 署	3.81	40,105	19,925	20,180	16,328	10,526	4,286
	東 部 署	8.08	27,610	14,044	13,566	12,453	3,417	1,541

※ 松戸市字別登録世帯数人口表を基に算出

(25.4.1)

○消防力の整備指針と現有比（平成24年4月1日消防力の基準一部改正）

年(現有数)	項目	署所の数	消防ポンプ車	その他の消防車両				人 員
			(化学車 換算含)	梯子車	化学車	救助工作車	救急車	
消防局	松戸市の基準数	11	18(2)	5	2	3	11	613
	現 有 数	10	16(2)	5	2	3	10	501
	充足率(%)	90.9	88.9	100.0	100.0	100.0	90.9	81.7
消防団	松戸市の基準数		8					640
	現 有 数		8					587
	充足率(%)		100.0					91.7
	平成24年度	10	16(2)	5	2	3	10	501
	平成23年度	10	16(2)	5	2	3	10	501
	平成22年度	10	16(2)	5	2	3	10	501
	平成21年度	10	16(2)	5	2	3	10	501

(25.4.1)

※消防ポンプ車及び救急車の現有数については、非常用消防自動車及び非常用救急自動車を除く。

○消防庁舎の現況

区分 名称	所在地	建築 (年月日)	庁舎概要				望楼構造・高さ (m)	電話
			構造	建築面積 (㎡)	延面積 (㎡)	敷地面積 (㎡)		
消防局	270-2241 松戸新田 114番地の5	58. 1.25	鉄筋コンクリート 構造地下1階 地上5階	785.19	4,205.32	3,962.19	(363)1111 FAX (363)1121	
中央消防署		42. 6.23	鉄筋コンクリート 構造地下1階 地上2階	830.3	1,584.15		鉄筋コンクリート 構造32.9	(368)0119 FAX (369)1166
西口消防署	271-0068 古ヶ崎67番地	59. 4. 2	鉄筋コンクリート 構造地上2階	556.84	895.70	915.12	(367)0119 FAX (362)4712	
二十世紀が丘消防署	271-0083 二十世紀が丘 梨元町1番地	48. 7. 1	鉄筋コンクリート 構造地上2階	450.9	882.47	1,175.00	(392)0119 FAX (391)4222	
小金消防署	270-0027 ニツ木17番地の 10	24.12.27	鉄筋コンクリート 構造地上3階	750.04	1,775.61	1,661.53	(340)0119 FAX (341)0149	
馬橋消防署	271-0046 西馬橋蔵元町 179番地	52. 5.27	鉄筋コンクリート 構造地上2階	564.59	894.71	1,113.53	(344)0119 FAX (344)5525	
大金平署	270-0006 大金平5丁目 414番地	4.10. 1	鉄筋コンクリート 構造地上2階	537.84	896.03	953.01	(348)0119 FAX (341)0149	
八ヶ崎署	270-0023 八ヶ崎6丁目 47番1	8.10. 1	鉄筋コンクリート 構造地上2階	614.33	899.99	1,257.21	(347)0119 FAX (347)0120	
五香消防署	270-2218 五香西3丁目 8番1	14.7.31	鉄筋コンクリート 構造地上3階	778.13	1,589.45	1,340.00	(387)0119 FAX (387)5490	
六実消防署	270-2203 六高台7丁目 94番地	54. 5.23	鉄筋コンクリート 構造地上2階	620.76	865.5	1,838.83	(383)0119 FAX (387)9499	
東部消防署	270-2222 高塚新田 359番19	60. 5. 1	鉄筋コンクリート 構造地上2階	510.08	881.46	963.26	(391)0119 FAX (391)0111	

(25. 4. 1)

○消防訓練センターの概要

<ul style="list-style-type: none"> ・所在地 松戸市八ヶ崎4丁目50番地の2 ・工期 着工 昭和62年12月～竣工 平成元年3月 ・敷地面積 12,167.03㎡ ・事業費 425,689千円 					
建物名称	構造	階数	建築面積	建築延面積	主要設備
訓練塔（主塔） ・訓練室 ・資機材収納室 （高さ31.6m）	鉄骨・鉄筋コンクリート造	地上10階	61.54㎡	528.00㎡	○救助袋2 （垂直式1・斜降式1） ○緩降機2 ○避難タラップ ○立杭 ○垂直梯子（18m） ○電線障害 ○連結送水管
管理棟（副塔） ・監視室 ・会議室 ・休憩室	鉄骨造	地上2階	201.84㎡	376.84㎡	○コンピューター監視システム（CRT） ○安全ネット ○映写設備 ○119番通報訓練装置 ○空調設備 ○赤外線監視カメラ用モニター ○放送設備
耐熱耐煙訓練棟 ・消火訓練室 ・煙道 ・機械室	鉄筋コンクリート造	平屋建 一部2階	173.56㎡	194.37㎡	○高温熱風発生炉 ○濃煙発生焼却炉 ○高圧スプレー加湿器 ○集音拡声装置 ○位置表示マット ○緊急ドア開閉装置 ○赤外線監視カメラ ○一酸化炭素濃度計 ○温度計 ○湿度計 ○煙濃度計
空気充てん室	鉄筋コンクリート造	平屋建	41.41㎡	23.10㎡	○空気充てん機(30MPa)
放水訓練板	鉄筋コンクリート造	—	高さ4.5m	巾9.2m	
屋外訓練場					○照明設備 （1000W×8ヶ×2基） ○防火水槽（40m ³ ） ○地下式消火栓

(25.4.1)

○消防予算

区分		市一般会計当初予算	消防費予算（当初）	比 率
年度				
25年度		127,830,000	5,986,912	4.7%
平成二十五年 度 消 防 費 内 訳	歳 入		316,796	
		国庫支出金	65,968	
		県支出金	1,405	
		使用料・手数料	1,823	
		諸収入	82,600	
		市債	165,000	
		税等	—	
	歳 出		5,986,912	
		常備消防費	5,313,669	
		（内・人件費）	4,794,939	
		非常備消防費	111,985	
		消防施設費	267,941	
		水防費	350	
		災害対策費	292,967	

(単位：千円)

○予算と人口・世帯数との比較

区分 年度	消防当初予算 (千円)	住民基本台帳人口		世 帯	
		人 口	1人当り (円)	世 帯 数	1世帯当り(円)
平成25年度	5,986,912	475,234	12,598	211,849	28,260
平成24年度	6,766,249	476,896	14,188	213,641	31,671
平成23年度	6,132,694	478,986	12,803	212,992	28,793
平成22年度	5,644,924	477,894	11,812	211,255	26,721
平成21年度	5,713,900	476,813	11,984	209,175	27,316
平成20年度	6,066,357	473,727	12,806	205,681	29,494

(25.3.31)

消 防 職 員

○職員の定数と実数の推移

階 級 年 度	定 数	消 防 職 員 の 実 数									
		計	消正 防監	消 防 監	司 令 長	司 令	司 令 補	士 長	副 士 長	消 防 士	再職 任 用員
平成25年度	508	501	1	8	23	106	139	94	0	128	3
平成24年度	508	501	1	9	22	109	141	93	0	124	4
平成23年度	508	502	1	9	21	105	146	100	5	115	2
平成22年度	508	501	1	8	21	104	147	103	5	112	
平成21年度	508	501	1	6	26	98	151	103	13	103	1
平成20年度	508	501	1	6	23	83	173	117	11	87	1
平成19年度	508	499	1	9	20	91	185	120	12	61	
平成18年度	508	504	1	9	21	90	193	126	6	58	
平成17年度	511	505	1	7	24	87	198	132	7	49	
平成16年度	511	507	1	9	23	85	204	136	2	47	

※再任用職員数は1人を0.5人工とし計上したものの。

(25.4.1)

○職員の採用・退職

階 級 項 目	年 度	15	16	17	18	19	20	21	22	23	24
	退 職	退 職	退 職	退 職	退 職	退 職	退 職	退 職	退 職	退 職	退 職
合 計		13	12	10	19	31	27	14	14	16	22
消 防 正 監					1	1	1	1	1		1
消 防 監		1	3	1	2	2	1	2	1	1	3
消 防 司 令 長		3	1	2		3	1	2	2	2	4
消 防 司 令		2	1	3	4	9	8	1	9	4	6
消 防 司 令 補		4	5	2	6	10	8	6	1	6	5
消 防 士 長				2	2	1	5				
消 防 副 士 長											
消 防 士		3	2		4	5	3	2		3	3
その他の職員											
新 規 採 用 者		2	13	10	13	10	33	25	17	12	22

(25.4.1)

○職員の配置状況

区 分	定数	実数	消正 防監	消 防 監	司 令 長	司 令	司 令 補	士 長	副 士 長	消 防 士	再職 任 用員
合 計	508	501 (91)	1 (1)	8 (8)	23 (22)	106 (23)	139 (21)	94 (10)	0 (0)	128 (4)	2 (2)
消 防 局 長		1 (1)	1 (1)								
消 防 局 次 長		3 (3)		3 (3)							
消 防 局 参 事 監		※3 (※3)		3 (3)							
小 計		79 (51)	0 (0)	2 (2)	10 (9)	24 (15)	28 (15)	10 (5)	0 (0)	3 (3)	2 (2)
消 防 局	消 防 企 画 課	6 (6)		1 (1)	1 (1)	1 (1)	2 (2)			1 (1)	
	消 防 総 務 課	16 (16)			2 (2)	6 (6)	4 (4)	2 (2)		1 (1)	1 (1)
	予 防 課	13 (13)			2 (2)	4 (4)	5 (5)	1 (1)			1 (1)
	警 防 課	38 (10)			4 (3)	12 (3)	15 (2)	7 (2)			
	救 急 課	7 (7)		1 (1)	1 (1)	1 (1)	2 (2)			1 (1)	1 (1)
小 計		418 (36)	0 (0)	3 (3)	13 (13)	82 (8)	111 (6)	84 (5)	0 (0)	125 (1)	0 (0)
第 一 方 面	方 面 本 部 予 防 担 当 室	8 (8)			1 (1)	3 (3)	2 (2)	1 (1)		1 (1)	
	中 央 署	58 (2)		1 (1)	1 (1)	10	12	12		22	
	西 口 署	43 (1)			1 (1)	8	13	9		12	
	二十世紀が丘 署	37 (1)			1 (1)	7	10	6		13	
第 二 方 面	方 面 本 部 予 防 担 当 室	8 (8)			1 (1)	3 (3)	2 (2)	2 (2)			
	小 金 署	44 (2)		1 (1)	1 (1)	7	12	8		15	
	馬 橋 署	43 (1)			1 (1)	8	14	8		12	
	大 金 平 署	25 (1)			1 (1)	6	6	6		6	
	八ヶ崎 署	25 (1)			1 (1)	6	5	6		7	
第 三 方 面	方 面 本 部 予 防 担 当 室	7 (7)			1 (1)	2 (2)	2 (2)	2 (2)			
	五 香 署	58 (2)		1 (1)	1 (1)	8	16	13		19	
	六 実 署	37 (1)			1 (1)	8	10	7		11	
	東 部 署	25 (1)			1 (1)	6	7	4		7	

()内は日勤者

(25. 4. 1)

※は中央消防署長、小金消防署長、五香消防署長を兼ねる。

※再任用職員は定数内で、1人を0.5人工として扱い、小計・合計欄に記入し実数管理する。(小数点以下繰上げ計上)

○職員の勤続

階級別 年 数	計	消正 防監	消 防 監	司 令 長	司 令	司 令 補	士 長	副 士 長	消 防 士	再職 任 用 員
平均年数 (年)	22.6	36.0	35.8	33.5	30.3	24.6	17.6	0.0	3.2	0.5
合 計 (人)	501	1	8	23	106	139	94	0	128	3
1 年未 満 (人)	22								22	1
1 年以上 2 年未 満	12								12	2
2 " 3 "	14								14	
3 " 4 "	13								13	
4 " 5 "	25								25	
5 " 6 "	30						2		28	
6 " 7 "	11						1		10	
7 " 8 "	8						4		4	
8 " 9 "	4						4			
9 " 10 "	10						10			
10 " 11 "	3						3			
11 " 12 "	4					2	2			
12 " 13 "	3						3			
13 " 14 "	12					4	8			
14 " 15 "	4					2	2			
15 " 16 "	5					3	2			
16 " 17 "	3					3				
17 " 18 "	31					21	10			
18 " 19 "	0									
19 " 20 "	8				1	6	1			
20 " 21 "	37				2	22	13			
21 " 22 "	17				4	9	4			
22 " 23 "	13				4	7	2			
23 " 24 "	3				1	2				
24 " 25 "	13				9	2	2			
25 " 26 "	3				2		1			
26 " 27 "	4				3		1			
27 " 28 "	6				4		2			
28 " 29 "	26				10	8	8			
29 " 30 "	9				4	4	1			
30 " 31 "	13			1	7	4	1			
31 " 32 "	17			4	9	3	1			
32 " 33 "	21		1	3	10	4	3			
33 " 34 "	15			5	6	4				
34 " 35 "	16			5	2	6	3			
35 " 36 "	15		3	1	9	2				
36 " 37 "	19	1	2	2	6	8				
37 " 38 "	4		1		1	2				
38 " 39 "	10			1	5	4				
39 " 40 "	7				2	5				
40 年 以 上	9		1	1	5	2				

※再任用職員数は、職員定数内管理とし、「計」欄には、1人を0.5として計上。(小数点以下繰上げ計上)

(25. 4. 1)

○職員の年齢

階 級 年 齢	計	うち女性 消防吏員	消正	消	司	司	司	士	副	消	再職
			防監	防監	令長	令	令補	長	士長	防士	任用員
平均年齢(才)	40.5	43.0	58.0	57.6	54.7	51.0	45.2	38.7	-	24.3	60.5
合 計(人)	501	21	1	8	23	106	139	94	0	128	3
18才	7									7	
19	3									3	
20	7									7	
21	3									3	
22	13									13	
23	22	1								22	
24	15									15	
25	18	1								18	
26	14									14	
27	7									7	
28	9							5		4	
29	13							5		8	
30	2							1		1	
31	6	1						4		2	
32	4							1		3	
33	6						1	5			
34	7							7			
35	7	1					1	5		1	
36	6						1	5			
37	14	3					7	7			
38	21						12	9			
39	26	1					20	6			
40	19	1					15	4			
41	12	1				3	7	2			
42	7					1	4	2			
43	14					4	8	2			
44	10					5	3	2			
45	4					1	2	1			
46	18	1				9	6	3			
47	12	1				7	3	2			
48	13	1				8	2	3			
49	11				1	6	2	2			
50	20	3				10	4	6			
51	12	1			1	5	4	2			
52	17	2			1	9	4	3			
53	10				5	1	4				
54	12				2	3	7				
55	13				3	6	4				
56	17	1		1	5	4	7				
57	18	1		3	3	9	3				
58	17		1	2	1	11	2				
59	13			2	1	4	6				
60	0										1
61才以上											2

※再任用職員数は、職員定数内管理とし、「合計」欄には、1人を0.5として計上。(小数点以下繰上げ計上)(25.4.1)

○職員の休暇

項目 所属	年次有給休暇		病 気 休 暇		夏 期 休 暇		その他特別休暇	
	計(日数)	1人平均	計(日数)	公傷(件)	計(日数)	1人平均	計(日数)	1件平均
合 計	6020.3	12.1	2141.0	6.0	3848.0	7.8	467.0	4.2
局	651.8	8.5	72.0		607.0	7.9	140.0	8.2
第一方面本部予防担当室	99.5	12.4	5.0		64.0	8.0	3.0	1.5
中 央 署	628.3	10.8	152.0		455.0	7.8	39.0	3.0
西 口 署	541.0	12.3	188.0	1.0	341.0	7.8	50.0	4.5
二十世紀が丘署	556.9	15.1	126.0		289.0	7.8	37.0	4.1
第二方面本部予防担当室	112.6	14.1	0.0		64.0	8.0	19.0	4.8
小 金 署	500.2	11.4	221.0		338.0	7.7	26.0	3.3
馬 橋 署	667.8	15.5	211.0	2.0	339.0	7.9	46.0	4.6
大 金 平 署	245.0	9.8	238.0	1.0	190.0	7.6	22.0	3.7
八ヶ崎署	315.0	12.6	30.0		195.0	7.8	14.0	2.3
第三方面本部予防担当室	93.0	13.3	0.0		56.0	8.0	3.0	3.0
五 香 署	643.5	11.1	376.0	1.0	434.0	7.5	27.0	2.3
六 実 署	571.0	15.4	505.0	1.0	281.0	7.6	23.0	3.8
東 部 署	394.7	15.8	17.0		195.0	7.8	18.0	3.6

※ 病気休暇欄の公傷(件)は、24年度中に認定かつ病気休暇を取得したものを計上。(24年度中)

※ 年次有給休暇には永年勤続休暇を含み、夏休、病欠及び長期研修者等を除く。

○職員の公務災害

区分 年度	計	災害活動	救急業務	演習訓練	点検整備	防火広報	消防業務	その他
24 年度	4		2				1	1
23 〃	5		1	2			2	
22 〃	9	1	2	3				3
21 〃	8	1	3	1			1	2
20 〃	5	1		2			1	1

※ 平成24年度のその他1件については、認定申請中。(平成25.4.1現在)

○職員の居住地

区分 年度	計	市 内	市 外	市 外 内 訳				
				千葉県	東京都	茨城県	埼玉県	その他
合 計	499	259	240	163	25	31	20	1
消 防 正 監	1	1						
消 防 監	8	7	1			1		
消 防 司 令 長	23	18	5	5				
消 防 司 令	106	62	44	24	7	11	2	
消 防 司 令 補	139	80	59	47	1	9	2	
消 防 士 長	94	43	51	42	4	1	4	
消 防 副 士 長								
消 防 士	128	48	80	45	13	9	12	1

(25.4.1)

○職員の表彰

項目 \ 階級別	計	消防正監	消防監	消防司令長	消防司令	消防司令補	消防士長	消防副士長	消防士
合計	164	0	5	5	40	73	32	0	9
消防庁長官功労章	1		1						
消防庁長官永年勤続功労章	2		1	1					
千葉県知事特別功労章	1		1						
永年勤続功労章	2			2					
〃 功労章	2				2				
〃 精勤章	9				5	4			
全国消防長会永年勤続功労章	58		2		15	24	17		
全国消防協会優良消防職員表彰	1				1				
全国消防協会関東地区優良消防職員表彰	1					1			
日本消防協会勤続章	11			2	5	3	1		
千葉県消防協会会長永年勤続功労章	3				1	1	1		
〃 功労章	2				2				
〃 精勤章	6					6			
千葉県危機管理部長賞	5					5			
千葉県消防協会東葛飾支部長功労章	3					3			
〃 精勤章	8					8			
松戸市長表彰	5				4	1			
消防局長成績賞	27				1	12	11		3
〃 特別賞	1					1			
〃 功績賞	16				4	4	2		6

(24年度中)

○免許資格取得状況

種別		階級	計	正 監	消 防 監	司 令 長	司 令	司 令 補	士 長	副 士 長	消 防 士
計			2,145	1	40	72	503	729	416	0	384
運 転 免 許	普通自動車運転免許		499	1	12	19	109	140	94		124
	普通自動車2種運転免許		2				1				1
	大型自動車運転免許		283		8	12	77	107	54		25
	大型自動車2種運転免許		1					1			
	大型特殊自動車運転免許		55				7	29	17		2
	けん引自動車運転免許		0								
船 舶	1級小型船舶操縦士		5				2	1			2
	2級小型船舶操縦士		74		3	3	24	25	14		5
小型移動式クレーン			101				17	43	27		14
玉掛け技能			101		1		17	41	27		15
小型車両系建設機械運転技能			40			2	11	24	3		
大型車両系建設機械運転技能			51				8	28	13		2
潜水士			51				4	10	13		24
救 急	救急救命士		57			1	14	18	9		15
	救急Ⅱ課程以上		131		2	3	22	33	44		27
	救急Ⅰ課程		47		3	6	20	18			
危 険 物 取 扱	(甲種)		2				2				
	(乙種)		187		4	2	16	26	28		111
	(丙種)		87				13	48	26		
消防設備士			0								
消防用設備点検資格者			13		1	3	7	2			
特殊建築物調査資格者			8		2	2	4				
無 線 免 許	特殊無線技士		0								
	第2級陸上特殊無線技士		128		2	6	59	38	20		3
	第3級陸上特殊無線技士		0								
	アマチュア無線技士		14		1	1	5	7			
高圧ガス丙種化学			45			1	17	21	3		3
酸素欠乏危険作業			72			4	23	27	12		6
アーク溶接技能			4					2	1		1
ガス溶接技能士			49			2	14	26	5		2
足場等作業主任者			20		1	3	7	8	1		
衛生管理者			3			2	1				
特定化学物質等作業主任者			5				2		3		
看護師			1					1			
准看護師			1								1
児童福祉司			1					1			
介護福祉士			2						1		1
身体障害者福祉司			1					1			
精神薄弱者福祉司			1					1			
社会福祉主事			3					2	1		

(24年度中)

○職員の資格技能研修

種 別	人 数	種 別	人 数
大 型 自 動 車 免 許	3	2 級 小 型 船 舶	2
中 型 自 動 車 免 許	3	足 場 等 作 業 主 任 者	2
小 型 ク レ ー ン	4	酸 素 欠 乏 危 険 作 業	1
玉 掛 技 能 講 習	4	潜 水 士	2
合 計		21 人	

(24年度中)

○学校教養

研修内容	区 分	延人員 (人)	階 級 別								
			正 監	消 防 監	司 令 長	司 令	司 令 補	士 長	副 士 長	消 防 士	そ の 他
合 計		48	0	0	4	5	5	9	0	25	0
救急 救命士	東 京 研 修 所	2								2	
千 葉 県 消 防 学 校	初 任 科 前 期	7								7	
	初 任 科 後 期	5								5	
	救 急 科 前 期	5								5	
	救 急 科 後 期	5						1		4	
	救 助 科	2						2			
	火 災 調 査 科	2						1		1	
	予 防 査 察 科	2						1		1	
	訓 練 指 導 科	2					1	1			
	はしご自動車等講習会	3					2	1			
	気管挿管薬剤投与講習	2					1	1			
自 治 研 修 セ ン タ ー	課 長 研 修	1			1						
	課 長 補 佐 研 修	1				1					
	接 遇 研 修 指 導 者 養 成 研 修	1				1					
	ハラスメント防止研修	1			1						
	コ ー チ ン グ 研 修	1				1					
	JST指 導 者 養 成 研 修	1				1					
	メンタルヘルス研修	1					1				
市 町 村 ア カ デ ミ ー	法 令 実 務 A	1						1			
	こ れ か ら の 管 理 職	1			1						
	管 理 職 の た め の 危 機 管 理	1			1						
	大 災 害 と 自 治 体	1				1					

(24年度中)

○一般教育研修

派遣・実習			
総務省消防庁	1人	千葉県消防学校	1人
千葉県総務部	1人	市長部局	2人
小計		5人	

消防関係主催研修(局外)			
消防長研修会	1人	全国消防救助シンポジウム	10人
消防職員安全衛生研修会	1人	全国救急隊員シンポジウム	3人
共済年金・医療制度研修会	3人	日本臨床救急医学会	1人
千葉県消防長会総務委員会研修会	3人	救急隊員病院実習	9人
千葉県消防長会救急委員会研修会	18人	救命士就業前病院実習	6人
消防救急緊急自動車運転技能研修	3人	救急隊員学術研究会	4人
都市型救助技術(ロープレスキュー)研修	3人	潜水士特別研修	6人
小計		71人	

市主催等研修			
ハラスメント研修会	6人	メンタルヘルス研修	18人
安全衛生管理研修	18人	男女共同参画研修	9人
アンケート調査研修	-	ワーク・ライフ・バランス研修会	6人
クレーム対応能力研修	3人	政策形成能力向上研修	2人
会計事務研修	3人	プレゼンテーション能力向上研修	2人
危機管理研修	-	法務研修	7人
小計		74人	
合計		150人	

職場研修(局内集合)			
新規採用職員研修	22人	消防総務担当研修	61人
昇任者研修 (管理職・司令・司令補・士長・副士長)	30人	予防担当研修	41人
所属研修	8783人	救急担当研修	46人
		警防担当研修	28人
合計		9011人	

(24年度中)

消 防 音 楽 隊

○消防音楽隊の活動状況

区分 月別	訓 練	派 遣			備 考
		市 関 係	消 防 関 係	そ の 他	
合 計	58	2	8	10	
4月	4			1	7日 陽光苑さくらまつり
				1	8日 六実桜まつり
5月	3			1	6日 伊勢丹通り10周年
6月	5		1		2日 出前演奏会
7月	5		1		14日 消防団夏季特別訓練大会
				1	14日 新松戸まつり
8月	5			1	18日 坂川清流灯籠まつり
9月	5			1	1日 小金宿まつり
			1		7日 救急フェア
10月	5	1			6日 松戸まつり
			1		20日 西部防災センター防災フェスティバル
			1		25日 千葉県消防慰霊祭
			1		27日 消防音楽隊フェスティバル
11月	5			1	8日 ひので幼稚園音楽鑑賞会
				1	11日 矢切地区ふれあい広場
12月	5			1	5日 稔台小学校
		1			7日 人権週間イベント
1月	5		1		12日 消防出初式
				1	20日 八柱保育所
2月	6		1		23日 定期演奏会
3月	5				

(24年度中)

○楽器の保有状況

楽 器 名	保有数	楽 器 名	保有数
コ ル ネ ッ ト	1	ス ー ザ ホ ン	2
ト ラ ン ペ ッ ト	4	ト ロ ン ボ ン	3
ク ラ リ ネ ッ ト	6	マ ー チ ン グ 用 チ ュ ー バ	1
フ ル ー ト	3	電 気 ベ ー ス 1 式	1
ピ ッ コ ロ	1	小 太 鼓	6
ソ プ ラ ノ サ ッ ク ス	1	中 太 鼓	2
ア ル ト サ ッ ク ス	5	大 太 鼓	2
テ ナ ー サ ッ ク ス	3	バ ス ド ラ ム	1
ユ ー フ オ ニ ウ ム	4	ボ ン ゴ	1式
バ ス ト ロ ン ボ ー ン	1	コ ン ガ (大 ・ 小)	1式
フ レ ン チ ホ ル ン	2	ベ ル リ ラ	1
セ ッ ト ド ラ ム	1式	マ ー チ ン グ テ ナ ー ト リ オ	1式
グ ロ ッ ケ ン	1	ト ラ イ ア ン グ ル	1
バ リ ト ン サ ッ ク ス	1	シ ン セ サ イ ザ ー	1
ス レ イ ベ ル	1	テ ィ ン バ レ ス	1
マ ー チ ン グ 用 シ ン バ ル	1	ハ ー モ ニ ー デ ィ レ ク タ ー	1
シ ロ フ オ ン	1		