

未来への「希望」、そして「感謝」の気持ちを込めて

千葉県松戸市を中心に都内、埼玉県など
何処へでもお迎えに参ります。

車は、車椅子4台までご乗車可能な、
「ハイエース・スーパーロング」で営業致しております。
お出掛け、通院、施設等へのご移動などに、
どうぞご利用下さい。お見積りも承っております。

広々とゆとりのある空間をご用意して
皆様のご利用を心からお待ちしております。



明るく、笑顔の介護タクシー

ケアタクシーのぞみ

ご利用料金	運賃	距離制	迎車料金として初乗り運賃750円、277m走行毎に90円加算	
		時間制	最初30分3,060円～（迎車料750円含）以降30分毎3,060円加算 ※片道走行距離が15kmを超える場合や、高速道路を使って都府県をまたぐ場合などは、時間貸切は対応できません。 基本的には、目的地で車両待機が主な場合や、近距離で数箇所回る場合のみ対応いたします。	
		※身体障害者手帳、療育手帳、精神障害者保健福祉手帳、難病の患者に対する医療等に関する法律に基づく医療受給者証（難病手帳）のいずれかの提示によりメーター料金が1割引になります。		
	基本介助料（ケアチャージ）		1,000円	
	特殊介助料	室内移動介助料（移乗及び段差介助）	1,000円	
		階段昇降介助料（ワンフロア昇降毎に）	1,000円	
		※特殊介助料（3階以上及び2人体制）	介助内容につき別途相談	
	ヘルパー	1乗車4,750円～	看護師付添	1時間6000円～
	機材使用料	車椅子	無料	
		リクライニング車椅子	2,000円（別途乗降介助1,000円、但し往復ご利用の場合は復路は無料）	
ストレッチャー		3,000円（別途乗降介助1,000円、但し往復ご利用の場合は復路は無料）		
痰吸引器		2,000円（消毒料含む）		
R2,9.1改定	予約料	400円		



ホームヘルパー2級資格
大型二種免許

荒木康伸

国土交通省関東運輸局許可 関自旅二第2241号
東京消防庁 患者等搬送乗務員 第4869号
松戸市消防局上級救命講習修了 第06-330号

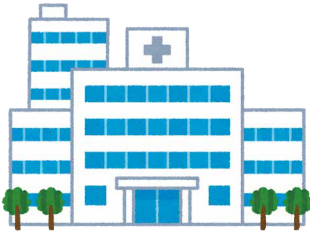
●ご予約・お問い合わせ

フリーコール 24時間対応（要予約・予約受付時間 8:00～20:00）

0120-993-892

〒270-2223 千葉県松戸市秋山1-9-12 BELISTA秋山駅前302号 携帯080-4610-0877（ソフトバンク）FAX047-727-6191

ケアタクシーのぞみは、**介護移送に関連する**きめ細やかなサービスを、ご利用者様やそのご家族様に提供する、**生活サポート事業(介護保険外の自費によるサービス)**も行っていきます。介護保険では行き届かないところや、物足りないところなどをお手伝いする、お一人お一人のニーズに合わせた幅広い柔軟なサポート事業です。たとえば、下記のようなサービスです。



病院内でのお付き添い

ご家族に代わってご利用者様の介助（車椅子、ストレッチャーの押し歩き、トイレ介助など）や会計、薬の受け取りなどを行います。

(注) ご利用者様のお身体の症状などを、お医者様に伝えたり、お医者様からの注意をご家族様に口頭でお伝えすることなどは、間違いのもととなるのでお受け出来ません。そのような場合は、お医者様宛ての手紙などをご用意ください。(※詳細はお問い合わせください。)



病院、施設でのお荷物、洗濯物等の回収、お届け

急遽ご入院などが決まった際にもご利用頂けます。



お買い物やお薬の引き取り代行

ご利用者様やご家族様に代わってお買い物やお薬の受け取りをさせていただきます。



銀行や役所窓口へのお付き添い

銀行、郵便局、役所などへの手続きが必要な際にお付き添いをさせていただきます。

(注) 各種手続きの内容は、直接ご利用者様本人が窓口にお伝えください。ヘルパーから直接窓口伝えることは、間違いのもととなるのでお受けできません。



冠婚葬祭時のお付き添い

冠婚葬祭時に、お食事のお手伝いやトイレ介助等をさせていただきます。ご家族様のご事情などで介助をなさる方がいらっしゃらない場合もご相談ください。

その他

生活サポート事業は多岐にわたります。日常気になること、お困りのことをお気軽にご相談ください。訪問介護ヘルパーの経験を持つドライバーがお手伝いさせていただきます。(※詳細はお問い合わせください。)



料金

通常のメーター料金(1時間3,240円～ +介助料(1,000円～要相談)にて承ります。

●ご予約・お問い合わせ

フリーコール 24時間対応

(要予約・予約受付時間 8:00～21:00)

0120-993-892

〒270-2223 千葉県松戸市秋山1-9-12 BELISTA秋山駅前302号 携帯080-4610-0877(ソフトバンク) FAX047-727-6191

国土交通省関東運輸局許可 関自旅二第2241号
東京消防庁 患者等搬送乗務員 第4869号
松戸市消防局上級救命講習修了 第06-330号

ホームヘルパー2級資格
大型二種免許

荒木康伸