

IV 社会教育

1 社会教育

(1) 成人式

〔成人式開催状況〕

(各年3月31日現在)

区 分	対象者	出席者	出席率	期 日	会 場
平成31年成人式 平成10年4月2日～ 平成11年4月1日生まれの市民	計 4,935人	計 2,932人	計 59.4%	平成31年 1月14日	森のホール21
平成30年成人式 平成9年4月2日～ 平成10年4月1日生まれの市民	計 4,913人	計 2,873人	計 58.5%	平成30年 1月8日	森のホール21
平成29年成人式 平成8年4月2日～ 平成9年4月1日生まれの市民	計 4,953人	計 2,953人	計 59.6%	平成29年 1月9日	森のホール21
平成28年成人式 平成7年4月2日～ 平成8年4月1日生まれの市民	計 4,821人	計 2,878人	計 59.7%	平成28年 1月11日	森のホール21
平成27年成人式 平成6年4月2日～ 平成7年4月1日生まれの市民	計 4,743人	計 2,917人	計 61.5%	平成27年 1月12日	森のホール21

〔社会教育課〕

(2) 文化財保護

[文化財史跡めぐり・講座]

(各年3月31日現在)

区 分	期 日	募集人数 (人)	応募者数 (人)			参加者数 (人)		
			計	男	女	計	男	女
30年度	合計	96	146	44	102	66	19	47
	5月 (史跡めぐり3日間)	48	30	10	20	25	9	16
	夏休み企画7月 (親子1日間)	16	13	1	12	11	1	10
	11月 (史跡めぐり2日間)	32	103	33	70	30	9	21
29年度	合計	80	229	85	144	72	27	45
	5月 (史跡めぐり2日間)	32	160	60	100	29	12	17
	夏休み企画7月 (親子1日間)	16	21	5	16	14	3	11
	11月 (史跡めぐり2日間)	32	48	20	28	29	12	17
28年度	合計	160	140	52	88	107	31	43
	5月 (史跡めぐり2日間)	32	36	15	21	26	12	14
	夏休み企画7月 (親子1日間)	16	32	10	22	17	5	12
	11月 (史跡めぐり2日間)	32	72	27	45	31	14	17
	3月 (講座1日間)	80				33	-	-
27年度	合計	106	298	88	210	90	26	64
	5月 (史跡めぐり2日間)	32	160	47	113	27	5	22
	夏休み企画7月 (親子1日間)	16	25	6	19	14	3	11
	11月 (史跡めぐり2日間)	48	46	19	27	37	16	21
	3月 (史跡めぐり1日間)	10	67	16	51	12	2	10
26年度	合計	96	163	57	106	90	34	56
	5月 (史跡めぐり2日間)	32	91	32	59	30	12	18
	夏休み企画7月 (親子1日間)	16	18	6	12	18	6	12
	11月 (史跡めぐり3日間)	48	54	19	35	42	16	26

30年度 コース等	第1回 (史跡めぐり)	松戸駅東口～松戸中央公園～戸定邸・戸定歴史館～小山樋門～松龍寺～松戸神社
	夏休み企画 (親子でめぐり)	市役所～松戸中央公園～戸定邸・戸定歴史館～柳原水閘～大橋小学校・二十世紀公園～ 旧齋藤邸～根木内歴史公園～貝の花公園～博物館～市役所
	第2回 (史跡めぐり)	市役所～戸定邸・戸定歴史館～河原塚1号墳～河原塚4号墳～旧齋藤邸～ 市立博物館～王子神社～市役所

[30年度文化財史跡めぐり 詳細]

(第1回史跡めぐり「歩いて巡る松戸駅周辺の文化財」)

区 分	募集人数(人)	当選者数 (人)			参加者数 (人)		
		計	男	女	計	男	女
5月23日	16	13	3	10	11	3	8
5月25日	16	7	3	4	6	3	3
5月26日	16	10	4	6	8	3	5
計	48	30	10	20	25	9	16

(夏休み企画親子で史跡めぐり)

「行って学ぼう松戸の歴史!～松戸のお宝「文化財めぐり」とかやぶき民家で竹紙作り体験～」

区 分	募集人数(人)	当選者数(人)			参加者数(人)		
		計	男	女	計	男	女
7月25日	16	13	1	12	11	1	10

(第2回史跡めぐり「松戸を旅して文化財と秋の風情を楽しもう」)

区 分	募集人数(人)	当選者数 (人)			参加者数(人)		
		計	男	女	計	男	女
11月7日	16	16	4	12	16	4	12
11月8日	16	16	6	10	14	5	9
計	32	32	10	22	30	9	21

[社会教育課]

〔埋蔵文化財発掘調査〕

(単位：件)

区分	30年度	29年度	28年度	27年度	26年度
計	38	29	23	31	27
本調査	2	2	2	2	3
確認調査	22	21	19	22	15
公共事業	14	6	2	7	9

〔社会教育課〕

〔30年度市内遺跡発掘調査一覧〕

番号	遺跡名	時代	遺跡の種類	調査種別	調査期間	調査面積 (㎡)	対象面積 (㎡)
1	秋山向山遺跡 第11-2地点	旧石器・縄文	集落跡・貝塚	確認調査	平成30年4月16日～5月1日	上層89	754.42
2	八ヶ崎遺跡 第23地点	縄文	集落跡・貝塚	確認調査	平成30年4月10日～4月17日	上層44	419.78
3	西Ⅱ遺跡 第3地点 小金古墳群 第1地点	縄文・古墳・ 平安・中世	集落跡・古墳	確認調査	平成30年4月10日～4月23日	上層50.80	409.08
				本調査	平成30年5月29日～6月28日	96.50	
4	池ノ台遺跡 第5地点	縄文・古墳	集落跡	確認調査	平成30年5月11日～5月18日	上層276	2,485.27
5	大谷口遺跡 第3地点 小金城跡 第17地点	縄文・弥生・古墳・ 中世・近世	集落跡・城館跡	確認調査	平成30年4月27日～5月18日	上層561	5,798.87
6	彦八山遺跡 第10地点	旧石器・縄文・弥生・ 古墳・中世・近世	包蔵地・集落跡	確認調査	平成30年5月15日～5月16日	上層22.16	198.80
7	閑場遺跡 第5地点	旧石器・縄文・古墳・ 中世	集落跡	確認調査	平成30年6月7日～6月29日	上層 675.84 下層8	6,611.03
8	西Ⅱ遺跡 第4地点	縄文	集落跡	確認調査	平成30年6月4日～6月8日	上層36	349.10
9	小野遺跡 第39地点	旧石器・縄文・奈良・ 平安	集落跡・貝塚	確認調査	平成30年6月21日	上層7.99	100.56
10	吾妻遺跡 第5地点	縄文	集落跡	確認調査	平成30年7月9日～7月11日	上層12	119.74
11	中芝遺跡 第15地点	弥生・古墳	集落跡	確認調査	平成30年9月13日	上層12	136.72
12	陣ヶ前遺跡 第8地点	縄文	集落跡・貝塚	確認調査	平成30年8月17日～9月19日	上層169.46	1,615.00
13	仲通遺跡 第7地点	旧石器・縄文	包蔵地・集落跡	確認調査	平成30年9月14日～9月18日	上層22	213.07
14	通源寺遺跡 第5-2地点	旧石器・縄文・中世・ 近世	集落跡・貝塚	確認調査	平成30年9月18日～10月4日	上層76	912.45
15	八ヶ崎遺跡 第24地点	縄文	集落跡・貝塚	確認調査	平成30年11月28日～12月3日	上層13.20	129.72
16	天神山古墳 第2地点	古墳	古墳	確認調査	平成30年12月20日～12月25日	上層20	174.23
17	野馬除土手 1801地点	近世	野馬除土手	確認調査	平成31年1月16日～1月18日	6.30	244.13
18	小金城跡 第16-2地点	縄文・古墳・平安・ 中世	城館跡	確認調査	平成31年1月15日～1月28日	上層37.85	308.61
19	根木内遺跡 第14地点 根木内城跡 第9地点	縄文・中世・近世	集落跡・貝塚 城館跡	確認調査	平成31年3月13日～3月15日	上層12.99	99.17
20	殿平賀向堀遺跡 第5地点	縄文	集落跡	確認調査	平成31年3月8日～3月14日	上層70	706.16
21	八ヶ崎貝の花遺跡 第10地点	縄文	包蔵地	確認調査	平成31年3月19日～3月25日	上層46	453.56

〔社会教育課〕

〔指定・登録文化財〕

国指定 7件	県指定 5件	市指定 44件	国登録 2件	合計（下記詳細記載） 58件
-----------	-----------	------------	-----------	-------------------

〔指定文化財一覧〕

区分	No.	種別	名称	指定日	所在の場所
国	1	重要文化財	木造金剛力士立像	S25. 8. 29	馬橋2547 萬満寺
	2	重要文化財	大学三郎御書（日蓮筆）	S43. 4. 25	平賀63 本土寺
	3	重要文化財	諸人御返事（日蓮筆）	S43. 4. 25	平賀63 本土寺
	4	重要文化財	梵鐘（建治四年在銘）	S52. 6. 11	平賀63 本土寺
	5	重要文化財	千葉県幸田貝塚出土品	H 6. 6. 28	千駄堀671 松戸市立博物館
	6	重要文化財	旧徳川家松戸戸定邸	H18. 7. 5	松戸642-1 戸定が丘歴史公園
	7	名勝	旧徳川昭武庭園（戸定邸庭園）	H27. 3. 10	松戸642-1 戸定が丘歴史公園
県	1	天然記念物	浅間神社の極相林	S41. 12. 2	小山664-1 浅間神社
	2	無形民俗文化財	松戸の万作踊り	S45. 4. 17	万作踊り松戸保存会
	3	有形文化財	富城殿御返事	S52. 3. 8	平賀63 本土寺
	4	有形文化財	本土寺過去帳（天正本） 附本土寺過去帳（明暦本）	S62. 2. 27	平賀63 本土寺
	5	有形文化財	銅透彫華籠	S63. 3. 30	平賀63 本土寺
市	1	天然記念物	東漸寺のシダレザクラ	H24. 2. 9	小金359 東漸寺
	2	史跡	二十世紀梨誕生の地	S40. 3. 9	二十世紀が丘梨元町24 二十世紀公園
	3	史跡	本土寺	S41. 5. 17	平賀63 本土寺
	4	史跡	秋山夫人の墓所	S41. 5. 17	平賀63 本土寺
	5	史跡	高城氏の墓所	S41. 5. 17	中金杉4-3 広徳寺
	6	史跡	桂林尼の墓所	S41. 5. 17	殿平賀209 慶林寺
	7	史跡	経世塚	S44. 4. 1	岩瀬531 聖徳大学
	8	史跡	河原塚1号古墳	S44. 4. 1	紙敷116-1 私有地
	9	史跡	河原塚4号古墳	S55. 7. 21	河原塚201 河原塚中学校
	10	史跡	幸田貝塚	H 7. 4. 13	幸田2-9 幸田第一公園
	11	無形民俗文化財	松戸の獅子舞	S44. 4. 1	和名ヶ谷：日枝神社、大橋：胡籬神社、上本郷：風早・明治神社
	12	有形文化財	木造不動明王立像	S41. 5. 17	馬橋2547 萬満寺
	13	有形文化財	鑄造魚藍観音立像	S41. 5. 17	馬橋2547 萬満寺
	14	有形文化財	高城・原氏等判物	S41. 5. 17	平賀63 本土寺
	15	有形文化財	幸谷観音野馬捕りの献額	S41. 5. 17	幸谷176 福昌寺
	16	有形文化財	阿弥陀如来立像	S44. 4. 1	二ツ木30 光明寺
	17	有形文化財	一月寺遺石	S44. 4. 1	馬橋2547 萬満寺
	18	有形文化財	庚申板碑	S44. 4. 1	千駄堀671 松戸市立博物館
	19	有形文化財	鉦鼓	S44. 4. 1	上本郷2381 本福寺
	20	有形文化財	阿弥陀三尊仏	S44. 4. 1	上本郷2381 本福寺
	21	有形文化財	太鼓	S44. 4. 1	殿平賀209 慶林寺
	22	有形文化財	阿弥陀如来坐像	S55. 7. 21	馬橋2547 萬満寺
	23	有形文化財	徳川昭武関係資料	S55. 7. 21 H17. 11. 10	松戸714-1 戸定歴史館
	24	有形文化財	寛政七年小金原御鹿狩絵図	S55. 7. 21	千駄堀671 松戸市立博物館
	25	有形文化財	金龍山一月寺旧蔵木造普化禅師立像他	S55. 7. 21	千駄堀671 松戸市立博物館
	26	有形文化財	豊臣秀吉の制札	S59. 6. 7	馬橋2547 萬満寺
	27	有形文化財	慶安三年銘庚申塔	S63. 12. 15	古ヶ崎175 圓勝寺
	28	有形文化財	嘉永五年銘庚申塔	S63. 12. 15	東松戸3-16-3 廣龍寺
	29	有形文化財	寛文八年銘庚申塔	S63. 12. 15	下矢切300 下矢切庚申塚
	30	有形文化財	寛文元年銘道祖神	S63. 12. 15	馬橋1784 王子神社
	31	有形文化財	柳原水閘	H 7. 4. 13	下矢切1397 柳原排水機場
	32	有形文化財	安蒜家長屋門	H14. 7. 15	千駄堀742 個人宅
	33	有形文化財	土屋家長屋門	H14. 7. 15	千駄堀1825 個人宅
	34	有形文化財	二十世紀梨の原木	H14. 7. 15	千駄堀671 松戸市立博物館
	35	有形文化財	松戸中央公園正門門柱（旧陸軍工兵学校正門門柱）	H21. 6. 18	岩瀬487-1 松戸中央公園
	36	有形文化財	旧陸軍工兵学校歩哨哨舎	H21. 6. 18	岩瀬487-1 松戸中央公園
	37	有形文化財	高城氏制札	H24. 2. 9	小金359 東漸寺
	38	有形文化財	二十五菩薩来迎図	H24. 2. 9	小金359 東漸寺
	39	有形文化財	坂花遺跡出土「國厨」銘骨蔵器（蔵骨器）	H27. 9. 25	千駄堀671 松戸市立博物館
	40	有形文化財	小野遺跡出土帯金具（鈎帯金具）	H27. 9. 25	千駄堀671 松戸市立博物館
	41	有形文化財	松戸神社神楽殿天井絵及び杉戸絵	H28. 7. 28	松戸1457 松戸神社
	42	有形文化財	松龍寺山門	H29. 4. 13	松戸1505 松龍寺
	43	有形文化財	西原文書	H30. 8. 10	千駄堀671 松戸市立博物館
	44	有形文化財	豊前氏古文書	H30. 8. 10	千駄堀671 松戸市立博物館
登録	1	有形文化財	旧齋藤家住宅主屋	H29. 6. 28	紙敷588 旧齋藤邸
	2	有形文化財	千葉県水道局栗山配水塔	H29. 10. 27	栗山198 千葉県水道局栗山浄水場

〔社会教育課〕

〔文化財標識柱・説明板設置場所数〕

区	分	30年度	29年度	28年度	27年度	26年度
設	置	138箇所	135箇所	135箇所	134箇所	136箇所
新	規	2箇所	1箇所	1箇所	0箇所	0箇所
更	新	2箇所	1箇所	3箇所	3箇所	3箇所

〔社会教育課〕

〔文化財標識柱・説明板設置場所一覧〕

番号	名 称	設置場所	種類	新規	更新
1	幸田貝塚	幸田2-9 幸田第1公園	柱	S 51	
2	中芝遺跡	幸田5丁目 幸田第3公園	柱	S 54	H10
3	仲通遺跡	東平賀210	柱	S 54	H13
4	東平賀貝塚	東平賀22-7		板 S 51	
5	本土寺参道並木	東平賀22-1	柱	S 51	H11
6	本土寺	平賀63		板 S 61	H12
7	秋山虎康の墓	平賀63 本土寺	柱	S 51	
8	梵鐘	平賀63 本土寺		板 S 53	
9	秋山夫人の墓	平賀63 本土寺		板 S 53	
10	達摩遺跡	大谷口81-1	柱	S 51	H 5
11	小金城跡	大谷口415-6		板 S 56	H 9
12	外番場遺跡	大谷口44-2	柱	S 57	H 6
13	殿平賀遺跡	殿平賀339	柱	S 55	H18
14	熊耳山慶林寺	殿平賀209		板 S 58	H 8
15	綿貫夏右衛門の墓	殿平賀209 慶林寺	柱	S 52	
16	桂林尼の墓	殿平賀209 慶林寺	柱	S 57	
17	高城氏の墓所	中金杉4-3 広徳寺		板 S 57	H27
18	本土寺参道	小金1-1	柱	S 51	H 5
19	東漸寺	小金359		板 S 51	H24
20	境外遺跡	小金359	柱	S 51	
21	小金古墳	小金444-47	柱	S 51	
22	玉屋（旧小金宿の旅籠）	小金252	柱	S 51	
23	小金宿本陣跡	小金136	柱	S 56	H 7
24	虚無僧寺一月寺跡	小金242	柱	S 53	H10
25	萬満寺	馬橋2547		板 S 54	H20
26	栢日庵立砂の居宅跡	馬橋1890	柱	S 53	H14
27	水戸街道	二ツ木250	柱	S 51	撤去
28	二ツ木向台遺跡	二ツ木1733	柱	S 51	H 4
29	後田遺跡	二ツ木126	柱	S 54	H 8
30	幸谷観音野馬捕りの献額	幸谷176 福昌寺		板 S 54	
31	観音下遺跡	幸谷176 福昌寺	柱	S 55	
32	根木内城跡	根木内41	柱	S 51	H22
33	根木内遺跡	根木内239-3	柱	S 51	H20
34	宮の後遺跡	根木内556-1	柱	S 56	H 6
35	若芝遺跡	小金原8-31-3	柱	S 54	H 8
36	水戸家御鷹場役所跡	小金原6-11-2	柱	S 56	H22
37	水戸街道道標	八ヶ崎8-1-1	柱	S 51	
38	一里塚跡	八ヶ崎8-31-1	柱	S 56	H10
39	八ヶ崎遺跡	八ヶ崎5-40-1	柱	S 53	
40	入遺跡	八ヶ崎2-27-6	柱	S 56	H15
41	八ヶ崎貝の花遺跡	八ヶ崎3-36-5.6.7	柱	S 57	H30
42	小塚前遺跡	金ヶ作111	柱	S 55	H12
43	野馬除土手	常盤平6-29		板 S 58	H25
44	子和清水	常盤平7-8		板 S 55	
45	子和清水貝塚	日暮6-90	柱	S 54	H10
46	金ヶ作陣屋跡	常盤平陣屋前1-9	柱	S 51	H 8
47	生街道（鮮魚街道）	牧の原2-58	柱	S 56	H19
48	お立場	五香西1-21 五香公園		板 S 51	H28
49	野馬除土手	五香7-3-2	柱	S 51	
50	野馬除土手	五香7-41-1	柱	S 52	
51	野馬除土手	五香8-36-1		板 S 58	H10
52	野馬除土手の木戸遺構	五香8-36-1	柱	S 52	
53	五香六実元山 I 遺跡	五香西3-10	柱	S 56	撤去
54	稔台遺跡	稔台4-22	柱	S 51	S 62

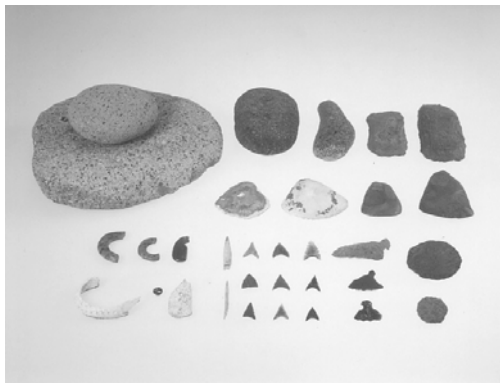
〔社会教育課〕

番号	名 称	設置場所	種類	新規	更新
55	鳥井戸遺跡	五香西2-38	柱	S 55	H15
56	河原塚古墳	河原塚190 河原塚中学校	柱	S 52	
57	河原塚遺跡	河原塚115-1	柱	S 56	H25
58	野馬除土手	串崎新田188	柱	S 57	H16
59	野馬除土手	串崎新田227	柱	S 57	H11
60	通源寺貝塚	和名ヶ谷1297	柱	S 51	H13
61	諏訪原遺跡	和名ヶ谷1233-1	柱	S 51	
62	和名ヶ谷溜台遺跡	和名ヶ谷1379	柱	S 55	H 8
63	松戸の獅子舞 (和名ヶ谷)	和名ヶ谷792	板	S 63	
64	日枝神社の獅子舞	和名ヶ谷789	柱	S 53	H 8
65	中峠貝塚	紙敷959-1	柱	S 51	H 8
66	紙敷貝塚	紙敷904	柱	S 51	
67	坂之台遺跡	東松戸1-23-2	柱	S 55	H元
68	中内遺跡	紙敷979-2	柱	S 56	撤去
69	根之神台遺跡	紙敷1151-1	柱	S 56	H 9
70	新田前遺跡	紙敷1403-1	柱	S 58	H13
71	下ノ宮遺跡	紙敷501	柱	S 58	H16
72	西金楠台遺跡	紙敷111-4	柱	S 53	
73	木戸前遺跡	高塚新田160	柱	S 58	撤去
74	受原遺跡	高塚新田361-1	柱	S 52	
75	新堀込遺跡	紙敷850-6	柱	S 56	H11
76	栗山古墳	栗山205	柱	S 54	H 7
77	堀込遺跡	秋山215	柱	S 58	
78	牧之内遺跡	秋山177-3	柱	S 52	撤去
79	秋山向山遺跡	秋山34	柱	S 55	撤去
80	前原 I 遺跡	秋山	柱	S 58	撤去
81	大橋向山遺跡	大橋394	柱	S 54	H14
82	大塚越遺跡	大橋926	柱	S 55	H11
83	内山遺跡	大橋914	柱	S 55	H17
84	南台畑遺跡	大橋651-2	柱	S 55	H17
85	彦八山遺跡	大橋324-2	柱	S 58	H28
86	松戸の獅子舞 (大橋)	大橋768	板	S 63	H26
87	胡録神社の獅子舞	大橋773	柱	S 53	
88	相模台の変遷	岩瀬487-1 松戸中央公園	板	S 51	H27
89	経世塚	岩瀬531 聖徳大学内	板	S 54	
90	戸定館	松戸642	板	S 61	撤去
91	戸定館 (旧水戸徳川家別邸)	松戸642	柱	S 58	撤去
92	陣ヶ前遺跡	松戸882-2	柱	S 55	H30
93	納屋川岸	松戸2120	柱	S 52	
94	坂 川	松戸2062	柱	S 52	H27
95	坂 川	栄町5-339	柱	S 52	
96	柿ノ木台遺跡	二十世紀が丘柿の木町99 柿の木台公園	柱	S 52	
97	内畑遺跡	中和倉338	柱	S 55	H11
98	建設省直轄工事発祥の地	古ヶ崎 図書館前通り突当り	板	S 55	H 9
99	根本城跡	竹ヶ花74	柱	S 55	H 4
100	風早神社の獅子舞	上本郷3100	柱	S 61	
101	松戸の獅子舞 (上本郷)	上本郷3100	板	S 62	
102	明治神社の獅子舞	上本郷2087	柱	S 61	
103	上本郷遺跡	上本郷2087	板	S 54	H 8
104	新堀遺跡	松戸新田307-2	柱	S 57	H15
105	大六天遺跡	千駄堀1081	板	S 55	H29
106	北郷遺跡	千駄堀188-8	柱	S 56	H 7
107	下水遺跡	松戸新田126-4	柱	S 56	H28
108	天神山古墳	松戸新田522	柱	S 56	H 9
109	浅間神社の極相林	小山664-1	板	S 61	
110	時宗禮拜山恭敬院下総道場本福寺	上本郷2381	柱	S 61	H30
111	久保平賀遺跡	小金きよしヶ丘2-21	柱	S 59	H11
112	河原塚第 1 号古墳	紙敷116-1	板	S 62	
113	阿弥陀如来立像	二ツ木30 光明寺	柱	S 62	
114	松戸貝層	根本387-5 市役所前庭	板	S 63	

〔社会教育課〕

番号	名 称	設置場所	種類	新規	更新
115	嘉永五年銘庚申塔	東松戸3-16-3 廣龍寺	柱	H 2	
116	寛文元年銘道祖神	馬橋1784 王子神社	柱	H 2	
117	寛文八年銘庚申塔	下矢切300-1 庚申塚	柱	H 2	
118	小金地区名所案内※寄附	小金5-1		板	H 7
119	一月寺遺石	馬橋2547 萬満寺		板	H 3
120	野馬除土手	五香8-36-1	柱		H 3
121	新橋台Ⅱ遺跡	紙敷207 水道局松戸給水場		板	S52 H23
122	太鼓(木製)	殿平賀209 慶林寺		板	—
123	池ノ台遺跡	高塚新田631	柱		H 5
124	秋山神宿遺跡	秋山278-1	柱		H 7
125	金ヶ作陣屋跡	金ヶ作 門前公園		板	H 7
126	翁の碑	平賀63 本土寺		板	H 8 H24
127	出来山遺跡	千駄堀 文化会館第1駐車場内		板	H 8
128	幸田貝塚	幸田2-9 幸田第1公園		板	H 7
129	大谷口小金城達摩口跡	大谷口127-1		板	H 9
130	久保平賀古墳	小金きよしヶ丘 藤花塚児童公園	柱		H10
131	水戸街道	八ヶ崎緑町189	柱		H10
132	柳原水閘	下矢切1397	柱		H11
133	貝の花遺跡	小金原8丁目 貝の花公園	柱		H13
134	馬橋	馬橋1886-2	柱		H13
135	旧水戸街道 ※寄附	本町11-6 市民劇場前		板	H12 H23
136	安蒜家長屋門	千駄堀742	柱		H14 H26
137	土屋家長屋門	千駄堀1825	柱		H14 H26
138	萬満寺	馬橋2547	柱		H15
139	旧松戸宿本陣跡地 ※寄附	松戸1756-5		板	H17
140	慶安三年銘庚申塔	古ヶ崎179 圓勝寺	柱		H18
141	御料傍示杭※寄附	松戸1713-3地先	柱	板	H 7
142	松戸中央公園正門門柱(旧陸軍工兵学校正門門柱)旧陸軍工兵学校歩哨哨舎	岩瀬字相模台487番1外		板	H21
143	行人台遺跡	小金きよしヶ丘2丁目 小金公園内	柱		H25
144	松戸神社神楽殿天上絵及び杉戸絵	松戸1457 松戸神社	柱		H28
145	松龍寺山門	松戸1505 松龍寺		板	H29
146	旧齋藤家住宅主屋	紙敷588	柱		H30
147	水上勉旧居跡	下矢切119		板	H 9

[社会教育課]



出土品一例



松戸の獅子舞

(3) 美術館準備室

[展覧会]

年度	展覧会名	会期	日数	出品点数	観覧者数	会場
30 年 度	松戸市制施行75周年記念 松戸ゆかりの美術展—その潜在力—	8月4日～9月2日	26日	180点 他スライド	1,066人	博物館
	【聖徳大学・聖徳大学短期大学部 松戸市・松戸市教育委員会 共同企画展】 フジタとイタクラ エコール・ド・パリの画家 藤田嗣治と板倉鼎・須美子	1月16日～3月16日	48日	17点 他資料	6,230人	聖徳博物館
	松戸の作家の個展 第1回展 小島隆三作品展 「決して忘れてはならぬ事」	6月19日～8月19日	54日	3点		森のホール21 エントランス ホール
	第2回展 沖本美保作品展 “心あたたまるもの”	8月21日～10月21日	54日	5点		
第3回展 坂元洋介作品展	10月23日～12月24日	55日	5点			
第4回展 原大介作品展	1月22日～3月24日	54日	6点			
29 年 度	【松戸市教育委員会特別協力】 よみがえる画家 板倉鼎・須美子展 (主催：公益財団法人 目黒区芸術文化振興財団 目黒区美術館)	4月8日～6月4日	50日	167点 他資料	5,943人	目黒区美術館
	松戸の作家の個展 第1回展 加藤博康作品展〈生への讃歌〉	6月20日～8月20日	54日	10点		森のホール21 エントランス ホール
	第2回展 石井武夫作品展	8月22日～10月22日	54日	6点		
	第3回展 清水満津男作品展	10月24日～12月24日	54日	4点		
第4回展 山川美代作品展〈燃える花〉	1月23日～3月25日	54日	5点			
28 年 度	—明治21年の佐竹永湖とその周辺— 松戸神社神楽殿の絵画と修復展	1月21日～3月5日	38日	24点 資料 33点	4,822人	戸定歴史館
	松戸の作家の個展 第1回展 大隈武夫—共に生きる—展	6月21日～8月21日	54日	10点		森のホール21 エントランス ホール
	第2回展 色彩のメロディー 田中雅子展	8月23日～10月23日	55日	8点		
	第3回展 泉晴行作品展～娘たちと～	10月25日～12月25日	54日	8点		
第4回展 河合隆三作品展—墨の輝き—	1月24日～3月26日	54日	10点			
27 年 度	よみがえる画家 板倉鼎・須美子展	10月10日～11月29日	44日	154点	3,809人	博物館
	松戸の作家の個展 第1回展 石井晴子作品展	7月8日～8月30日	47日	10点		森のホール21 エントランス ホール
	第2回展 マサル・Wよろず展	9月2日～10月25日	47日	8点		
	第3回展 松延隆—モノクロームの世界—展	10月28日～12月20日	47日	4点		
第4回展 バンドウジロウタイポグラフィ展	1月27日～3月21日	48日	7点			
25 年 度	松戸のたからもの 奥山儀八郎の版画展	1月18日～2月23日	37日	114点	1,927人	戸定歴史館
	江戸木版画展 北斎・広重の浮世絵復刻と 奥山義人の東京スカイツリー「茜さす」	1月18日～2月11日	25日	115点	1,568人	アーツ スポット まつど

[社会教育課]