

3 文化財の保存と活用

(1) 文化財保護・美術館準備室

文化財保護

〔文化財史跡めぐり・講座〕

(各年3月31日現在)

区 分	期 日	募集人数(人)	応募者数(人)			参加者数(人)		
			計	男	女	計	男	女
令和4年度	夏休み企画7月 (親子1日) 史跡めぐり	親子8組 (18人まで)	73	34	39	18	5	13
令和3年度	7月1日～9月30日 文化財クイズラリー	-	-	-	-	77	-	-
令和2年度	12月1日～2月26日 文化財クイズラリー	-	-	-	-	53	-	-
令和元年度	合計	96	191	72	119	89	27	62
	5月(史跡めぐり2日間)	32	47	15	32	31	9	22
	夏休み企画7月(親子1日間)	16	27	15	12	18	6	12
	11月(史跡めぐり3日間)	48	117	42	75	40	12	28
30年度	合計	96	146	44	102	66	19	47
	5月(史跡めぐり3日間)	48	30	10	20	25	9	16
	夏休み企画7月(親子1日間)	16	13	1	12	11	1	10
	11月(史跡めぐり2日間)	32	103	33	70	30	9	21

※令和2,3年度は新型コロナウイルス感染症の影響により、夏休み企画を含む史跡めぐりを中止し、代替事業として文化財クイズラリーを実施しています

令和4年度 コース	夏休み企画 (親子でめぐり)	市役所～松戸中央公園正門門柱、旧陸軍工兵学校歩哨舎～戸定邸～ 柳原水閘～二十世紀公園～旧齋藤邸～根木内城跡(根木内歴史公園)～ 貝の花公園～市立博物館～市役所
--------------	-------------------	---

〔令和4年度 松戸市文化財史跡めぐり 詳細〕

(「松戸のお宝☆文化財めぐりバスツアー～親子で学ぶ松戸の歴史&かやぶき古民家で竹紙作り体験～」)

区 分	募集人数(人)	当選者数(人)			参加者数(人)		
		計	男	女	計	男	女
7月27日	親子8組 (18人まで)	18	5	13	18	5	13

〔文化財保存活用課〕

〔埋蔵文化財発掘調査〕

(単位：件)

区分	令和4年度	令和3年度	令和2年度	令和元年度	30年度
計	23	29	22	32	38
本調査	1	0	1	3	2
確認調査	12	17	17	14	22
公共事業	10	12	4	15	14

〔文化財保存活用課〕

〔令和4年度市内遺跡発掘調査一覧〕

番号	遺跡名	時代	遺跡の種類	調査種別	調査期間	調査面積 (㎡)	対象面積 (㎡)
1	八ヶ崎遺跡 第29地点	旧石器・縄文	包蔵地・集落跡	確認 調査	令和4年5月17日～5月18日	上層16.7	166.00
2	一の谷西遺跡 第3地点	縄文	集落跡・貝塚	確認 調査	令和4年7月14日～7月22日	上層31.0	310.94
3	紙敷遺跡 第6地点	旧石器・縄文・ 奈良・平安・ 近世	包蔵地・集落 跡・貝塚	確認 調査	令和4年7月19日～7月29日	上層35.0	330.27
4	一の谷西遺跡 第4地点	縄文	集落跡・貝塚	確認 調査	令和4年7月25日～8月2日	上層136.0	1,343.96
5	登戸遺跡 第3地点	縄文	包蔵地	確認 調査	令和4年9月21日～9月28日	上層15.2	151.19
6	新田前遺跡 第1地点	縄文・古墳	包蔵地・集落跡	確認 調査	令和4年9月22日～10月3日	上層73.0	717.72
7	栗山古墳群 第4地点	古墳・近世	古墳群・包蔵地	確認 調査	令和4年10月17日	上層16.0	152.65
8	池ノ台遺跡 第7地点	縄文・古墳・近世	集落跡・包蔵地	確認 調査	令和4年11月15日～11月28日	上層294.0	2,608.53
9	常盤平野馬除土手 第2201地点	近世	野馬除土手	確認 調査	令和5年1月16日～1月17日	上層29.2	483.48
10	千駄堀寒風遺跡 第4地点	旧石器・縄文・ 中世・近世	包蔵地・貝塚・ 集落跡	確認 調査	令和5年2月21日～3月6日	上層181.25	1,575.54
11	東平賀遺跡 第32地点	旧石器・縄文・ 中世・近世	包蔵地・貝塚・ 集落跡	確認 調査	令和5年2月21日～3月8日	上層18.5	187.49
12	柿の木台遺跡 第1地点	縄文・古墳	貝塚・集落跡・ 包蔵地	確認 調査	令和5年3月9日～3月10日	上層15.0	140.89

〔文化財保存活用課〕

〔指定・登録文化財〕

国指定 7件	県指定 5件	市指定 46件	国登録 2件	合計（下記詳細記載） 60件
-----------	-----------	------------	-----------	-------------------

〔指定文化財一覧〕

区分	No.	種別	名称	指定日	所在の場所
国	1	重要文化財	木造金剛力士立像	S25. 8. 29	馬橋2547 萬満寺
	2	重要文化財	大学三郎御書（日蓮筆）	S43. 4. 25	平賀63 本土寺
	3	重要文化財	諸人御返事（日蓮筆）	S43. 4. 25	平賀63 本土寺
	4	重要文化財	梵鐘（建治四年在銘）	S52. 6. 11	平賀63 本土寺
	5	重要文化財	千葉県幸田貝塚出土品	H 6. 6. 28	千駄堀671 松戸市立博物館
	6	重要文化財	旧徳川家松戸戸定邸	H18. 7. 5	松戸642-1 戸定が丘歴史公園
	7	名勝	旧徳川昭武庭園（戸定邸庭園）	H27. 3. 10	松戸642-1 戸定が丘歴史公園
県	1	天然記念物	浅間神社の極相林	S41. 12. 2	小山664-1 浅間神社
	2	無形民俗文化財	松戸の万作踊り	S45. 4. 17	万作踊り松戸保存会
	3	有形文化財	富城殿御返事	S52. 3. 8	平賀63 本土寺
	4	有形文化財	本土寺過去帳（天正本）附本土寺過去帳（明暦本）	S62. 2. 27	平賀63 本土寺
	5	有形文化財	銅透彫華籠	S63. 3. 30	平賀63 本土寺
市	1	天然記念物	東漸寺のシダレザクラ	H24. 2. 9	小金359 東漸寺
	2	史跡	二十世紀梨誕生の地	S40. 3. 9	二十世紀が丘梨元町24 二十世紀公園
	3	史跡	本土寺	S41. 5. 17	平賀63 本土寺
	4	史跡	秋山夫人の墓所	S41. 5. 17	平賀63 本土寺
	5	史跡	高城氏の墓所	S41. 5. 17	中金杉4-3 広徳寺
	6	史跡	桂林尼の墓所	S41. 5. 17	殿平賀209 慶林寺
	7	史跡	経世塚	S44. 4. 1	岩瀬531 聖徳大学
	8	史跡	河原塚1号古墳	S44. 4. 1	紙敷116-1 私有地
	9	史跡	河原塚4号古墳	S55. 7. 21	河原塚201 河原塚中学校
	10	史跡	幸田貝塚	H 7. 4. 13	幸田2-9 幸田第一公園
	11	無形民俗文化財	松戸の獅子舞	S44. 4. 1	和名ヶ谷：日枝神社、大橋：胡録神社、上本郷：風早・明治神社
	12	有形文化財	木造不動明王立像	S41. 5. 17	馬橋2547 萬満寺
	13	有形文化財	鑄造魚藍観音立像	S41. 5. 17	馬橋2547 萬満寺
	14	有形文化財	高城・原氏等判物	S41. 5. 17	平賀63 本土寺
	15	有形文化財	幸谷観音野馬捕りの献額	S41. 5. 17	幸谷176 福昌寺
	16	有形文化財	阿弥陀如来立像	S44. 4. 1	二ツ木30 光明寺
	17	有形文化財	一月寺遺石	S44. 4. 1	馬橋2547 萬満寺
	18	有形文化財	庚申板碑	S44. 4. 1	千駄堀671 松戸市立博物館
	19	有形文化財	鉦鼓	S44. 4. 1	上本郷2381 本福寺
	20	有形文化財	阿弥陀三尊仏	S44. 4. 1	上本郷2381 本福寺
	21	有形文化財	太鼓	S44. 4. 1	殿平賀209 慶林寺
	22	有形文化財	阿弥陀如来坐像	S55. 7. 21	馬橋2547 萬満寺
	23	有形文化財	徳川昭武関係資料	S55. 7. 21 H17. 11. 10	松戸714-1 戸定歴史館
	24	有形文化財	寛政七年小金原御鹿狩絵図	S55. 7. 21	千駄堀671 松戸市立博物館
	25	有形文化財	金龍山一月寺旧蔵木造普化禅師立像他	S55. 7. 21	千駄堀671 松戸市立博物館
	26	有形文化財	豊臣秀吉の制札	S59. 6. 7	馬橋2547 萬満寺
	27	有形文化財	慶安三年銘庚申塔	S63. 12. 15	古ヶ崎175 圓勝寺
	28	有形文化財	嘉永五年銘庚申塔	S63. 12. 15	東松戸3-16-3 廣龍寺
	29	有形文化財	寛文八年銘庚申塔	S63. 12. 15	下矢切300 下矢切庚申塚
	30	有形文化財	寛文元年銘道祖神	S63. 12. 15	馬橋1784 王子神社
	31	有形文化財	柳原水閘	H 7. 4. 13	下矢切1397 柳原排水機場
	32	有形文化財	安蒜家長屋門	H14. 7. 15	千駄堀742 個人宅
	33	有形文化財	土屋家長屋門	H14. 7. 15	千駄堀1825 個人宅
	34	有形文化財	二十世紀梨の原木	H14. 7. 15	千駄堀671 松戸市立博物館
	35	有形文化財	松戸中央公園正門門柱（旧陸軍工兵学校正門門柱）	H21. 6. 18	岩瀬487-1 松戸中央公園
	36	有形文化財	旧陸軍工兵学校歩哨哨舎	H21. 6. 18	岩瀬487-1 松戸中央公園
	37	有形文化財	高城氏制札	H24. 2. 9	小金359 東漸寺
	38	有形文化財	二十五菩薩来迎図	H24. 2. 9	小金359 東漸寺
	39	有形文化財	坂花遺跡出土「厨厨」銘骨蔵器（蔵骨器）	H27. 9. 25	千駄堀671 松戸市立博物館
	40	有形文化財	小野遺跡出土帯金具（鈔帯金具）	H27. 9. 25	千駄堀671 松戸市立博物館
	41	有形文化財	松戸神社神楽殿天井絵及び杉戸絵	H28. 7. 28	松戸1457 松戸神社
	42	有形文化財	松龍寺山門	H29. 4. 13	松戸1505 松龍寺
	43	有形文化財	西原文書	H30. 8. 10	千駄堀671 松戸市立博物館
	44	有形文化財	豊前氏古文書	H30. 8. 10	千駄堀671 松戸市立博物館
	45	有形文化財	寛永二年銘庚申塔	R2. 4. 9	幸谷176 福昌寺幸谷観音堂境内
	46	史跡	小金牧五香六夷野馬除土手	R3. 3. 11	五香8丁目31-1、六高台8丁目155、157
登録	1	有形文化財	旧齋藤家住宅主屋	H29. 6. 28	紙敷588 旧齋藤邸
	2	有形文化財	千葉県企業局栗山配水塔	H29. 10. 27	栗山198 千葉県企業局栗山浄水場

〔文化財保存活用課〕

〔文化財標識柱・説明板設置場所数〕

区分	令和4年度	令和3年度	令和2年度	令和元年度	30年度
設置数	136箇所	136箇所	136箇所	136箇所	138箇所
新規	0箇所	0箇所	1箇所	0箇所	2箇所
更新	1箇所	2箇所	0箇所	2箇所	2箇所
撤去	12箇所	12箇所	12箇所	11箇所	9箇所

〔文化財保存活用課〕

〔文化財標識柱・説明板設置場所一覧〕

番号	名称	設置場所	種類	新規	更新
1	幸田貝塚	幸田2-9 幸田第1公園	柱	S51	
2	中芝遺跡	幸田5丁目 幸田第3公園	柱	S54	H10
3	仲通遺跡	東平賀210	柱	S54	H13
4	東平賀貝塚	東平賀22-7	柱	S51	H11
5	本土寺参道並木	東平賀22-1	柱	S51	H11
6	本土寺	平賀63	柱	S61	H12
7	秋山虎康の墓	平賀63 本土寺	柱	S51	
8	梵鐘	平賀63 本土寺	板	S53	
9	秋山夫人の墓	平賀63 本土寺	板	S53	
10	達摩遺跡	大谷口81-1	柱	S51	R 3
11	小金城跡	大谷口415-6	柱	S56	H 9
12	外番場遺跡	大谷口44-2	柱	S57	撤去
13	殿平賀遺跡	殿平賀339	柱	S55	H18
14	熊耳山慶林寺	殿平賀209	柱	S58	H 8
15	綿貫夏右衛門の墓	殿平賀209 慶林寺	柱	S52	
16	桂林尼の墓	殿平賀209 慶林寺	柱	S57	
17	高城氏の墓所	中金杉4-3 広徳寺	柱	S57	H27
18	本土寺参道	小金1-1	柱	S51	H 5
19	東漸寺	小金359	柱	S51	H24
20	境外遺跡	小金359	柱	S51	
21	小金古墳	小金444-47	柱	S51	
22	玉屋(旧小金宿の旅籠)	小金252	柱	S51	
23	小金宿本陣跡	小金136	柱	S56	H 7
24	虚無僧寺一月寺跡	小金242	柱	S53	H10
25	萬満寺	馬橋2547	柱	S54	H20
26	栢日庵立砂の居宅跡	馬橋1890	柱	S53	H14
27	水戸街道	二ツ木250	柱	S51	撤去
28	二ツ木向台遺跡	二ツ木1733	柱	S51	H 4
29	後田遺跡	二ツ木126	柱	S54	H 8
30	幸谷観音野馬捕りの献額	幸谷176 福昌寺	柱	S54	
31	観音下遺跡	幸谷176 福昌寺	柱	S55	R 1
32	根木内城跡	根木内41	柱	S51	H22
33	根木内遺跡	根木内239-3	柱	S51	H20
34	宮の後遺跡	根木内556-1	柱	S56	H 6
35	若芝遺跡	小金原8-31-3	柱	S54	H 8
36	水戸家御鷹場役所跡	小金原6-11-2	柱	S56	H22
37	水戸街道道標	八ヶ崎8-1-1	柱	S51	
38	一里塚跡	八ヶ崎8-31-1	柱	S56	H10
39	八ヶ崎遺跡	八ヶ崎5-40-1	柱	S53	
40	入遺跡	八ヶ崎2-27-6	柱	S56	撤去
41	八ヶ崎貝の花遺跡	八ヶ崎3-36-5.6.7	柱	S57	H30
42	小塚前遺跡	金ヶ作111	柱	S55	H12
43	野馬除土手	常盤平6-29	柱	S58	H25
44	子和清水	常盤平7-8	柱	S55	
45	子和清水貝塚	日暮6-90	柱	S54	H10
46	金ヶ作陣屋跡	常盤平陣屋前1-9	柱	S51	H 8
47	生街道(鮮魚街道)	牧の原2-58	柱	S56	H19
48	お立場	五香西1-21 五香公園	柱	S51	H28
49	野馬除土手	五香7-3-2	柱	S51	
50	野馬除土手	五香7-41-1	柱	S52	
51	野馬除土手	五香8-36-1	柱	S58	H10
52	野馬除土手の木戸遺構	五香8-36-1	柱	S52	
53	五香六実元山I遺跡	五香西3-10	柱	S56	撤去
54	稔台遺跡	稔台4-22	柱	S51	S 62

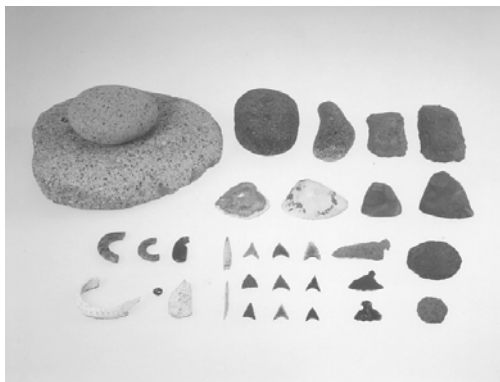
〔文化財保存活用課〕

番号	名 称	設置場所	種類	新規	更新
55	鳥井戸遺跡	五香西2-38	柱	S55	H15
56	河原塚古墳	河原塚190 河原塚中学校	柱	S52	
57	河原塚遺跡	河原塚115-1	柱	S56	H25
58	野馬除土手	串崎新田188	柱	S57	H16
59	野馬除土手	串崎新田227	柱	S57	H11
60	通源寺貝塚	和名ヶ谷1297	柱	S51	H13
61	諏訪原遺跡	和名ヶ谷1233-1	柱	S51	
62	和名ヶ谷溜台遺跡	和名ヶ谷1379	柱	S55	H 8
63	松戸の獅子舞（和名ヶ谷）	和名ヶ谷792	板	S63	
64	日枝神社の獅子舞	和名ヶ谷789	柱	S53	H 8
65	中峠貝塚	紙敷959-1	柱	S51	H 8
66	紙敷貝塚	紙敷904	柱	S51	
67	坂之台遺跡	東松戸1-23-2	柱	S55	撤去
68	中内遺跡	紙敷979-2	柱	S56	撤去
69	根之神台遺跡	紙敷1151-1	柱	S56	H 9
70	新田前遺跡	紙敷1403-1	柱	S58	H13
71	下ノ宮遺跡	紙敷501	柱	S58	H16
72	西金楠台遺跡	紙敷111-4	柱	S53	
73	木戸前遺跡	高塚新田160	柱	S58	撤去
74	受原遺跡	秋山3-14-14	柱	S52	
75	新堀込遺跡	紙敷850-6	柱	S56	H11
76	栗山古墳	栗山205	柱	S54	H 7
77	堀込遺跡	秋山215	柱	S58	
78	牧之内遺跡	秋山177-3	柱	S52	撤去
79	秋山向山遺跡	秋山34	柱	S55	撤去
80	前原 I 遺跡	秋山	柱	S58	撤去
81	大橋向山遺跡	大橋394	柱	S54	H14
82	大塚越遺跡	大橋926	柱	S55	H11
83	内山遺跡	大橋914	柱	S55	H17
84	南台畑遺跡	大橋651-2	柱	S55	H17
85	彦八山遺跡	大橋324-2	柱	S58	H28
86	松戸の獅子舞（大橋）	大橋768	板	S63	H26
87	胡録神社の獅子舞	大橋773	柱	S53	
88	相模台の変遷	岩瀬487-1 松戸中央公園	板	S51	H27
89	経世塚	岩瀬531 聖徳大学内	板	S54	
90	戸定館	松戸642	板	S61	撤去
91	戸定館（旧水戸徳川家別邸）	松戸642	柱	S58	撤去
92	陣ヶ前遺跡	松戸882-2	柱	S55	H30
93	納屋川岸	松戸2120	柱	S52	
94	坂 川	松戸2062	柱	S52	H27
95	坂 川	栄町5-339	柱	S52	
96	柿ノ木台遺跡	二十世紀が丘柿の木町99 柿の木台公園	柱	S52	
97	内畑遺跡	中和倉338	柱	S55	H11
98	建設省直轄工事発祥の地	古ヶ崎 図書館前通り突当り	板	S55	H 9
99	根本城跡	竹ヶ花74	柱	S55	H 4
100	風早神社の獅子舞	上本郷3100	柱	S61	
101	松戸の獅子舞（上本郷）	上本郷3100	板	S62	
102	明治神社の獅子舞	上本郷2087	柱	S61	
103	上本郷遺跡	上本郷2087	板	S54	H 8
104	新堀遺跡	松戸新田307-2	柱	S57	H15
105	大六天遺跡	千駄堀1081	板	S55	H29
106	北郷遺跡	千駄堀188-8	柱	S56	H 7
107	下水遺跡	松戸新田126-4	柱	S56	H28
108	天神山古墳	松戸新田522	柱	S56	H 9
109	浅間神社の極相林	小山664-1	板	S61	
110	時宗禮拜山恭敬院下総道場本福寺	上本郷2381	柱	S61	H30
111	久保平賀遺跡	小金きよしヶ丘2-21	柱	S59	H11
112	河原塚第1号古墳	紙敷116-1	板	S62	
113	阿弥陀如来立像	二ツ木30 光明寺	柱	S62	
114	松戸貝層	根本387-5 市役所前庭	板	S63	

[文化財保存活用課]

番号	名 称	設置場所	種類	新規	更新
115	嘉永五年銘庚申塔	東松戸3-16-3 廣龍寺	柱	H 2	R 3
116	寛文元年銘道祖神	馬橋1784 王子神社	柱	H 2	
117	寛文八年銘庚申塔	下矢切300-1 庚申塚	柱	H 2	
118	小金地区名所案内 ※寄附	小金5-1		板	H 7
119	一月寺遺石	馬橋2547 萬満寺		板	H 3
120	野馬除土手	五香8-36-1	柱	H 3	
121	新橋台Ⅱ遺跡	紙敷207 水道局松戸給水場		板	S52 H23
122	太鼓(木製)	殿平賀209 慶林寺		板	—
123	池ノ台遺跡	高塚新田631	柱	H 5	R 1
124	秋山神宿遺跡	秋山278-1	柱	H 7	
125	金ヶ作陣屋跡	金ヶ作 門前公園		板	H 7
126	翁の碑	平賀63 本土寺		板	H 8 H24
127	出来山遺跡	千駄堀 文化会館第1駐車場内		板	H 8
128	幸田貝塚	幸田2-9 幸田第1公園		板	H 7
129	大谷口小金城達摩口跡	大谷口127-1		板	H 9
130	久保平賀古墳	小金きよしヶ丘 藤花塚児童公園	柱	H10	
131	水戸街道	八ヶ崎緑町189	柱	H10	
132	柳原水閘	下矢切1397	柱	H11	
133	貝の花遺跡	小金原8丁目 貝の花公園	柱	H13	
134	馬橋	馬橋1886-2	柱	H13	
135	旧水戸街道 ※寄附	本町11-6 市民劇場前		板	H12 R 4
136	安蒜家長屋門	千駄堀742	柱	H14 H26	
137	土屋家長屋門	千駄堀1825	柱	H14 H26	
138	萬満寺	馬橋2547	柱	H15	
139	旧松戸宿本陣跡地 ※寄附	松戸1756-5		板	H17
140	慶安三年銘庚申塔	古ヶ崎179 圓勝寺	柱	H18	
141	御料傍示杭 ※寄附	松戸1713-3地先	柱	板	H 7
142	松戸中央公園正門門柱(旧陸軍工兵学校正門門柱)旧陸軍工兵学校歩哨哨舎	岩瀬字相模台487番1外		板	H21
143	行人台遺跡	小金きよしヶ丘2丁目 小金公園内	柱	H25	
144	松戸神社神楽殿天上絵及び杉戸絵	松戸1457 松戸神社	柱	H28	
145	松龍寺山門	松戸1505 松龍寺		板	H29
146	国登録有形文化財 旧齋藤家住宅主屋	紙敷588	柱	H30	
147	水上勉旧居跡 ※所管換	下矢切119		板	H 9
148	寛永二年銘庚申塔	幸谷176 福昌寺		板	R 2

[文化財保存活用課]



出土品一例



松戸の獅子舞

美術館準備室

〔展覧会等〕

年度	展覧会名	会期	日数	出品点数	観覧者数	会場
令和4年度	松戸の作家の個展 第1回展 仲田道子作品展 わたしがいる場所 第2回展 島村喜兵衛作品展 第3回展 山内麻美作品展-旅- 第4回展 住石哲基作品展-divide-	6月14日～8月14日 8月16日～10月16日 10月18日～12月18日 1月17日～3月19日	54日 54日 54日 54日	6点 10点 4点 5点		森のホール21 エントランス ホール
	松戸のたからもの 松戸市の美術コレクション	9月23日～11月6日	38日	141点 資料含む	2,922人	博物館
	松戸の作家の紹介講座 岩澤哲野氏演出朗読劇「libido:板倉鼎/須美子」	9月24日、9月25日	2日		139人	森のホール21 地下1階 森のスタジオ
	松戸の作家の個展 第1回展 須貝仁展～抽象の世界と具象の世界～ 第2回展 土屋豊作品展～心の風景画・TENSION～ 第3回展 渋谷良子作品展～こころの趣くままに～ 第4回展 宮山広明 銅版画展	6月8日～8月15日 8月17日～10月17日 10月19日～12月19日 1月18日～3月21日	60日 54日 54日 55日	7点 5点 4点 6点		森のホール21 エントランス ホール
松戸の作家の紹介講座 友禅染作家 中澤英高「一期一会」	2月11日	1日		32人	松戸市民会館 301会議室	
令和2年度	松戸の作家の個展 第1回展 岩崎秀太作品展 第2回展 稲積修写真展「忙中富士」 第3回展 多根幸子作品展 第4回展 原太一作品展～うさぎのギアス氏と相棒の犬の旅～	6月16日～8月16日 8月18日～10月18日 10月20日～12月20日 1月19日～3月21日	54日 54日 54日 54日	4点 7点 6点 5点		森のホール21 エントランス ホール
	松戸のたからもの 松戸市の美術コレクション	7月23日～8月30日	34日	95点 他資料	2,142人	博物館
	松戸の作家の紹介講座 表現についての講演+雅楽パフォーマンス 人生50年 創って生きてきたぜよ♥LOVE松戸	11月23日	1日		107人	松戸市民劇場
令和元年度	松戸の作家の個展 第1回展 遠藤つるえ作品展 “ひまわりの詩” 第2回展 オザキ・ユタカ作品展 第3回展 黒澤朝子作品展 第4回展 久芳真純展「左右の再配置」	6月18日～8月18日 8月20日～10月20日 10月22日～12月22日 1月21日～3月22日	54日 54日 54日 54日	6点 6点 6点 5点		森のホール21 エントランス ホール
平成30年度	松戸市制施行75周年記念 松戸ゆかりの美術展—その潜在力—	8月4日～9月2日	26日	180点 他スライド ショー	1,066人	博物館
	【聖徳大学・聖徳大学短期大学部 松戸市・松戸市教育委員会 共同企画展】 フジタとイタクラ エコール・ド・パリの画家 藤田嗣治と板倉鼎・須美子	1月16日～3月16日	48日	17点 他資料	6,230人	聖徳博物館
	松戸の作家の個展 第1回展 小島隆三作品展 「決して忘れてはならぬ事」 第2回展 沖本美保作品展 “心あたたまるもの” 第3回展 坂元洋介作品展 第4回展 原大介作品展	6月19日～8月19日 8月21日～10月21日 10月23日～12月24日 1月22日～3月24日	54日 54日 55日 54日	3点 5点 5点 6点		森のホール21 エントランス ホール

〔文化財保存活用課〕

(2) 博物館

〔観覧者状況〕

【有 料】

区 分	開催 日数	有 料 観 覧 者 数						計
		個 人		団 体		共 通		
		一 般	高校生 大学生	一 般	高校生 大学生	一 般	高校生 大学生	
常設展	294	7,327	524	96	2	695	51	8,695
・館蔵資料展「イランの技とデザイン：奥井コレクション展」	38							0
・館蔵資料展「古文書をみる 絵図をよむ 江戸時代編」	37							0
・館蔵資料展「松戸のたからもの 松戸市の美術コレクション」	38	342	25	0	0	695	51	1,113
・第7回博物館アワード作品展	19							0
・企画展「こどもミュージアム」	70							0
令和4年度合計		7,669	549	96	2	1,390	102	9,808
常設展	294	7,123	485	60	0	1,536	75	9,279
・館蔵資料展「小金城・根木内城＋郷土玩具展リターンズ」(前期)	40							0
・館蔵資料展「小金城・根木内城＋郷土玩具展リターンズ」(後期)	42							0
企画展「古墳時代のマジカルワールド」	44	916	23	0	0	1,536	75	2,550
・博学連携展示・こどもミュージアム 「松戸探検 100年前からのくらしのうつりかわり」	58							0
・第6回 博物館アワード作品展	14							0
令和3年度合計		8,039	508	60	0	3,072	150	11,829
常設展	233	4,094	254	0	0	1,656	89	6,093
所蔵品展 「松戸のたからもの 松戸市の美術コレクション」	34	370	11	0	0	675	35	1,091
企画展「松戸と徳川将軍の御鹿狩」	44	819	17	0	0	981	54	1,871
・館蔵資料展「郷土玩具一人と動物のかたち」	18							0
・学習資料展「松戸探検 90年前からのくらしのうつりかわり」	59							0
・第5回 博物館アワード作品展	18							0
令和2年度合計		5,283	282	0	0	3,312	178	9,055

〔文化財保存活用課〕

【無 料】

区 分	開催 日数	無 料 観 覧 者 数							計	観覧者 総 計
		学習活動	講演会	身 体 障害者	70歳 以上	中学生 以 下	視察等	無料展示 催 進		
常設展	294	2,747	4	901	701	3,270	414	1,326	9,363	18,058
・館蔵資料展「イランの技とデザイン：奥井コレクション展」	38								4,057	4,057
・館蔵資料展「古文書をみる 絵図をよむ 江戸時代編」	37								2,609	2,609
・館蔵資料展「松戸のたからもの 松戸市の美術コレクション」	38	75	0	155	259	342	277	701	1,809	2,922
・第7回博物館アワード作品展	19								1,439	1,439
・企画展「こどもミュージアム」	70								7,521	7,521
令和4年度合計									26,798	36,606
常設展	294	1,297	16	860	889	4,103	733	1,459	9,357	18,636
・館蔵資料展「小金城・根木内城+郷土玩具展リターンズ」(前期)	40							3,048	3,048	3,048
・館蔵資料展「小金城・根木内城+郷土玩具展リターンズ」(後期)	42							3,575	3,575	3,575
企画展「古墳時代のマジカルワールド」	44	109	0	236	468	994	776	1,083	3,666	6,216
・博学連携展示・こどもミュージアム「松戸探検 100年前からのくらしのうつりかわり」	18							5,472	5,472	5,472
・第6回 博物館アワード作品展	14							849	849	849
令和3年度合計		1,406	16	1,096	1,357	5,097	1,509	15,486	25,967	37,796
常設展	233	1,170	18	598	981	2,352	729	448	6,296	12,389
所蔵品展「松戸のたからもの 松戸市の美術コレクション」	34							1,051	1,051	2,142
企画展「松戸と徳川将軍の御鹿狩」	44							2,800	2,800	4,671
・館蔵資料展「郷土玩具一人と動物のかたち」	18							692	692	692
・学習資料展「松戸探検 90年前からのくらしのうつりかわり」	59							4159	4,159	4,159
・第5回 博物館アワード作品展	18							689	689	689
令和2年度合計		2,576	34	1,694	2,338	7,449	2,238	9,839	26,168	24,742

〔文化財保存活用課〕

(3) 戸定歴史館

〔展覧会開催〕

区 分	タ イ ト ル	展示区分	期 間	入館者数 (人)	開催期間 (日間)
R4年度	明治日本の国際化－徳川昭武と渋沢栄一の到達点	通常展	4月1日～5月8日	3,393	33
	古写真で見る 徳川昭武の生活とその視線	企画展	7月16日～12月25日	8,414	130
	戸定邸再考－徳川昭武ひそかなお気に入り	通常展	2月4日から3月31日	3,674	48
	小 計			15,481	211
R3年度	プリンス・トクガワ 新時代への布石	通常展	4月 1日 ～ 6月13日	4,170	64
	幕府再興とパリ万博－1867・運命の転換点	企画展	7月3日 ～ 10月31日	11,618	86
	明治日本の国際化－徳川昭武と渋沢栄一の到達点	通常展	11月20日 ～3月31日	9,772	106
	小 計			25,560	256
R2年度	プリンス・トクガワ 松戸徳川家の調度品	通常展	4月 1日 ～ 6月21日	663	18
	夏季展 坂川・江戸川水景色	夏季展	7月18日 ～ 9月13日	1,548	50
	プリンセス・トクガワ 徳川家ゆかりの女性たち	企画展	10月17日 ～1月11日	5,094	69
	プリンス・トクガワ 新時代への布石	通常展	2月 6日 ～ 3月31日	3,807	46
	小 計			11,112	183
R1年度	プリンス・トクガワ 華麗なる人脈	通常展	4月 1日 ～ 6月16日	6,973	67
	夏季展 坂川・江戸川水景色	夏季展	7月20日 ～ 9月23日	2,700	57
	1867万博使節団の明治～サムライたちの選択	企画展	10月13日 ～12月22日	5,014	61
	プリンス・トクガワ 松戸徳川家の調度品	通常展	2月 1日 ～ 3月31日	1,751	27
	小 計			16,438	212
30年度	旧徳川昭武庭園復元記念展 いま甦る明治の庭	通常展	4月 1日 ～ 7月 1日	10,236	79
	フォトグラファー・徳川昭武	夏季展	7月28日 ～ 9月24日	3,649	51
	忘れられた維新 静かな明治	企画展	10月13日 ～12月24日	9,161	63
	プリンス・トクガワ 華麗なる人脈	通常展	1月26日 ～ 3月31日	4,710	56
	小 計			27,756	249
	合 計			96,347	1,111

〔文化財保存活用課（戸定歴史館）〕

〔戸定邸の公開〕

区 分	R4年度	R3年度	R2年度	R1年度	30年度
入 館 者 (人)	28,399	38,238	17,368	27,571	42,029
日 数 (日)	306	306	254	282	306

〔文化財保存活用課（戸定歴史館）〕

〔松雲亭の貸出〕

区 分	R4年度	R3年度	R2年度	R1年度	30年度
件 数 (件)	76	132	88	146	180
人 数 (人)	1,599	3,094	1,894	5,498	6,454

〔文化財保存活用課（戸定歴史館）〕