

## II 教育行財政

### 1 教育行政

#### (1) 教育長及び教育委員

(令和5年5月1日現在)

職名	氏名	任期	期数
教育長	伊藤 純一	平成25年 4月 2日 ~ 令和 6年 3月 31日	4期
教育職務代理者	武田 司	平成27年 4月 2日 ~ 令和 9年 4月 1日	3期
委員	伊藤 誠	平成27年10月 3日 ~ 令和 5年10月 2日	2期
委員	山形 照恵	平成28年10月 8日 ~ 令和 6年10月 7日	2期
委員	中西 茂	令和 3年 3月 25日 ~ 令和 7年 3月 24日	1期
委員	和座 一弘	令和 3年10月 8日 ~ 令和 7年10月 7日	1期

※教育長職務代理者の任期は、教育委員としての任期です。

#### (2) 教育委員会会議

会議の開催

定例会	原則として、毎月第2木曜日に開催
臨時会	教育長が必要と認めたとき又は委員2人以上からの請求があったときに開催

会議に付した主な議案（令和2年度～令和4年度）

区 分		令和2年度	令和3年度	令和4年度
開催回数（回数）		13	13	13
	定例会	12	12	12
	臨時会	1	1	1

議案件数（件数）	令和2年度	令和3年度	令和4年度
① 教育行政の運営に関する基本方針を定めること。	2	1	6
② 教育委員会の規則及び訓令の制定又は改廃をすること。	11	13	9
③ 予算その他議会の議決を要する事件の議案について、市長に意見を申し出ること。	11	15	12
④ 教育機関の設置又は廃止をすること。			
⑤ 教育機関の敷地の選定又は変更をすること。			
⑥ 教育機関の施設の整備計画を定めること。			
⑦ 校長、教員その他教育関係職員の人事の一般方針を定めること。	2	2	2
⑧ 教育長、部長、課長、教育機関（小学校及び中学校の県費負担教職員を除く）の職員の任免その他の人事に関する事。	4	4	3
⑨ 県費負担教職員の分限（傷病による休職を除く）、懲戒、校長の任免、その他の進退について内申すること。	1	1	1
⑩ 学校職員を除く教育関係職員の分限（傷病による休職を除く）及び懲戒の処分を行なうこと。			
⑪ 附属機関の委員を任命し、又は委嘱すること。	12	11	12
⑫ 教育功労者の表彰に関する事。	10	3	6
⑬ 市立小学校、中学校及び高等学校の通学区域を設定し、または変更すること。	1	1	
⑭ 教科書用図書の新採及び教材の取り扱いに関する一般方針を定めること。	2	2	3
⑮ 教育関係職員の研修の実施に関する一般方針を定めること。			
⑯ 文化財の指定及び選定並びに解除を行うこと。	3		
⑰ 教育委員会がその当事者である争訟に関する事。			3
⑱ 請願及び重要な陳情の処理に関する事。			
⑲ 教育委員会の権限に属する事務の管理及び執行の状況の点検及び評価に関する事。	1	1	1
⑳ 前各号に掲げるもののほか、重要かつ異例に属する事項。	2	2	

〔教育総務課〕

### (3) 教育委員会の沿革

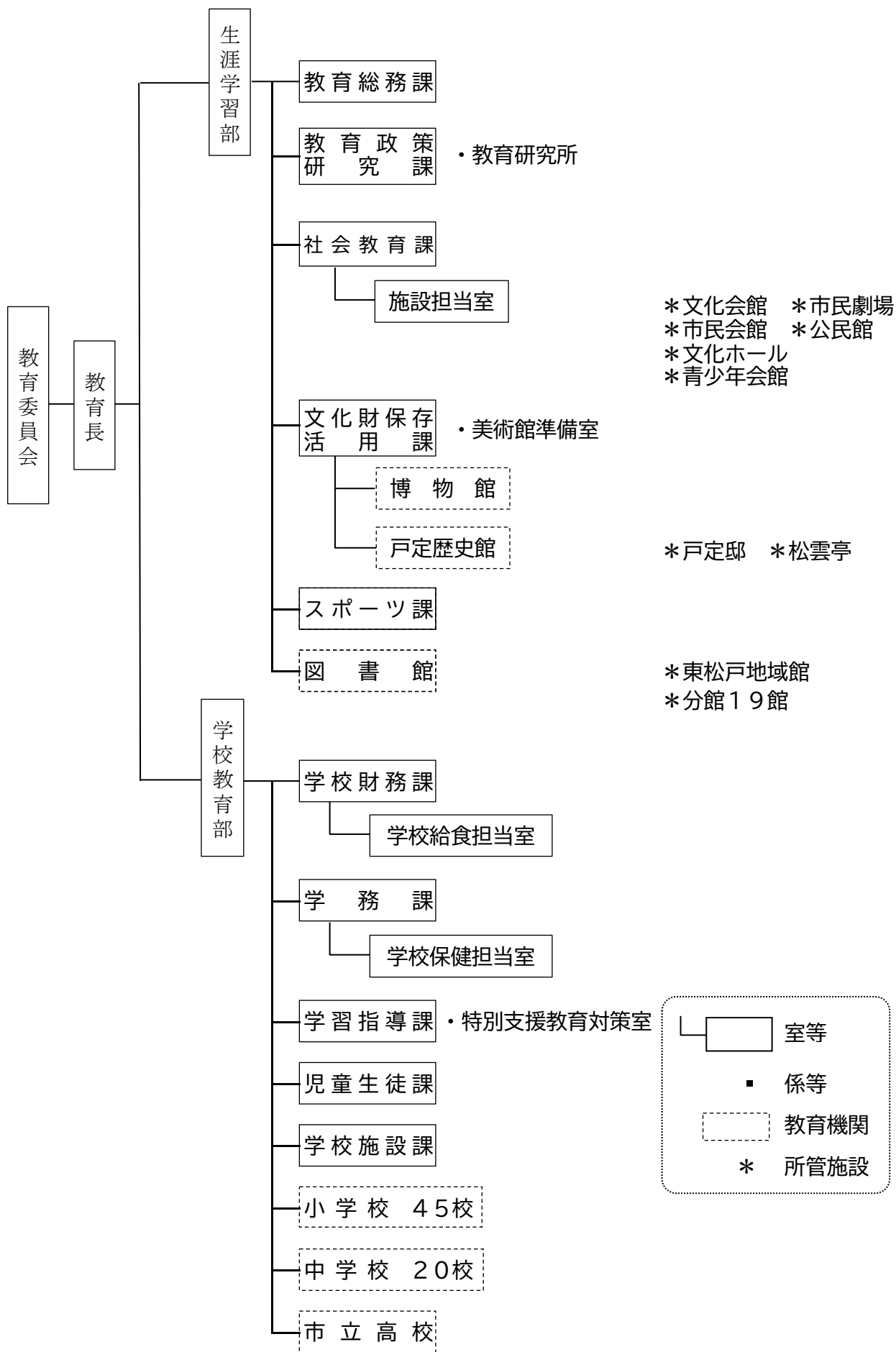
昭和	日	内容	平成	日	内容
27	11月 1日	・松戸市教育委員会発足 事務局を松戸1415番地に設置(市庁舎内) 事務局… 総務課・学校教育課・社会教育課 教育機関… 図書館・公民館 (戸定館、小金分館)	平成	3月 29日	・松戸駅市民ギャラリー設置
28	4月 1日	・教育研究所を市庁舎内に設置 ・事務局に指導課を新設	2	7月 23日	・樋野口青年館を廃止
29	4月 1日	・学校教育課を学校管理課に名称変更	3	10月 1日	・学校教育部に中学校給食準備室を新設
33	4月 1日	・指導課を廃止、学校管理課を学校教育課に名称変更	4	4月 1日	・社会体育課と市民スポーツセンターを統合し、スポーツ課を上本郷4434番地に設置
34	6月 29日	・事務局を根本387番地5に移転(市庁舎移転) ・図書館を松戸1415番地に移転	5	5月 20日	・青少年会館樋野口分館を樋野口543番地に設置
38	4月 1日	・教育次長制を導入	6	9月 30日	・泉ヶ丘青年館を廃止
39	11月 18日	・公民館を松戸1389番地の1に設置	7	11月 3日	・戸定館を廃止、戸定歴史館(歴史館・戸定邸)を松戸714番地の1に設置
	12月 28日	・小金分館(公民館)を小金公民館に名称変更 ・図書館を松戸1389番地の1に移転	8	11月 25日	・事務局を根本356番地(京葉ガスFビル内)に移転
42	10月 4日	・松飛台青年館を松飛台530番地に設置 ・少年センターを小金31番地の1に設置	4	12月 24日	・教育研究所及び少年センターを根本356番地(事務局)に移転
43	3月 13日	・樋野口青年館を樋野口543番地に設置	4	4月 1日	・社会教育部に博物館開設室を新設
44	3月 1日	・公民館運営審議会の答申により公民館を市長部局へ移管 4月 1日・事務局に保健体育課を新設	5	12月 21日	・博物館開設室を千駄堀671番地へ移転
45	4月 1日	・中内青年館を紙敷1135番地の1に設置	6	4月 1日	・適応指導教室を運動公園体育館内に設置
	7月 4日	・少年センターを市庁舎内に移転 ・林間学園軽井沢荘を長野県北佐久郡軽井沢1052番地の361に設置	7	4月 29日	・市立博物館を千駄堀671番地に開館
46	4月 1日	・郷土資料館を根本363番地(市庁舎隣)に設置 ・事務局に施設整備課を新設	10	10月 1日	・中学校給食準備室を廃止し、保健体育課へ
47	4月 1日	・事務局に指導課を新設し、学校教育課を学務課に名称変更	6	4月 1日	・婦人会館を廃止、女性センターに名称変更し、市長部局へ移管
48	4月 1日	・施設整備課を施設課に名称変更	7	4月 1日	・中学校給食を全校開始(21校)
49	3月 1日	・小金公民館廃止	10	10月	・学校施設の有効活用モデル校として根本内小学校にタウンスクール根本内を設置
	4月 1日	・事務局に市民スポーツセンターを新設 ・図書館本館を松戸2060番地に移転	8	4月 1日	・事務局機構改革
50	10月 8日	・郷土資料館を廃止し、文化ホールを松戸1307番地の1に設置	組織	4月 1日	教育総務部 企画調整室・総務課・施設課 学校教育部 学務課・指導課・保健体育課 社会教育部 社会教育課・スポーツ課
51	10月 1日	・松飛台青年館を泉ヶ丘青年館に名称変更	9	5月 21日	・図書館和名ヶ谷分館を開館(19番目)
52	4月 1日	・青少年会館を小金840番地に設置	10	3月	・教育委員会人権教育推進基本方針策定
	7月 1日	・矢切公民館を上矢切299番地の1に設置	11	4月 1日	・文化ホールを社会教育課へ統合
53	10月 1日	・事務局機構改革…教育次長制を廃止し、部制組織とする	12	4月 1日	・市立松戸高等学校に国際人文科設置
組織		管理部 庶務課・施設課 学校教育部 学務課・指導課・保健体育課 社会教育部 社会教育課・市民スポーツセンター	組織	3月 31日	・林間学園軽井沢荘を廃止
	5月 1日	・松雲亭を松戸642番地の3に設置	13	4月 1日	・事務局機構改革…本部制導入
	7月 1日	・林間学園白樺高原荘を長野県小県郡長門町大字大門字追分3515番地の41に設置	15	4月 1日	生涯学習本部 企画管理室・教育総務課・教育施設課 社会教育課・こども課・スポーツ課 市民会館・文化会館 学校教育担当部 学務課・指導課・保健体育課
	7月 21日	・社会教育部に社会体育課を新設、施設課を学校施設課に名称変更	17	4月 1日	・文化会館を社会教育課へ統合
	11月 10日	・婦人会館を本町14番地の10に設置	21	4月 1日	・企画管理室に教育情報センターを設置
56	5月 1日	・市民劇場を本町11番地の6に設置	21	10月 15日	・松戸市生涯学習基本計画 ・松戸市教育改革アクションプラン ・松戸市小中学校教育資源有効活用(適正規模・適正配置)実施計画策定
59	4月 1日	・社会教育部に美術館準備室を新設	22	4月 1日	・小学校統合(3小学校)廃校 ・小金中学校と新松戸北中学校統合
			24	3月 31日	・新松戸北中学校廃校
				4月 1日	・小金中学校開校 ・こども課を青少年課に名称変更
				4月 1日	・学校保健給食担当室を学校給食担当室に名称変更
				3月 31日	・林間学園白樺高原荘を廃止

(令和5年4月1日現在)

平成	令和
25	4
4月 1日	11月 1日
・事務局機構改革…部制へ移行 ・青少年課及び少年センターを市長部局へ移管 ・企画管理室を廃止し教育企画課を設置 ・教育総務課を教育財務課に名称変更 ・スポーツ課を松戸運動公園から根本356番地(京葉ガスF松戸ビル内)に移転	・「松戸市スポーツ推進計画」の策定
組織	5
生涯学習部 教育企画課・教育財務課・教育施設課 社会教育課・スポーツ課・市民会館・公民館 図書館・戸定歴史館・博物館	4月 1日
学校教育部 学務課・指導課・保健体育課・教育研究所 市立高校	・「第二次松戸市社会教育計画」の策定 ・「松戸市文化財保存活用地域計画」の策定 ・「松戸市立博物館リニューアル基本構想・基本計画」の策定 ・学習指導課内に特別支援教育対策室を設置
26	
4月 1日	
・生涯学習推進課の新設 ・青年館の廃止	
組織	
生涯学習部 教育企画課・教育財務課・教育施設課 社会教育課・生涯学習推進課・スポーツ課 市民会館 図書館・戸定歴史館・博物館	
学校教育部 学務課・指導課・保健体育課・教育研究所 市立高校	
27	
4月 1日	
・教育委員会制度改革…教育長・教育委員長を一本化した新「教育長」の設置	
5月 15日	
・松戸市社会教育計画策定 ・松戸市図書館整備計画策定	
28	
4月 1日	
・東松戸小学校開校 ・教育企画課に教育改革室を新設	
31	
4月 1日	
・第一中学校みらい分校(公立夜間中学校)開校	
令和	
3	
2月 4日	
・学びの松戸モデル策定	
4月 1日	
・指導課に児童生徒指導対策室を新設 ・事務局機構改革…教育財務課・教育施設課が学校教育部へ移管	
組織	
生涯学習部 教育企画課・社会教育課・生涯学習推進課 スポーツ課・市民会館・図書館・戸定歴史館 博物館	
学校教育部 学務課・指導課・保健体育課・教育研究所 教育財務課・教育施設課・市立高校	
4	
4月 1日	
・事務局機構改革 ・生涯学習部に教育総務課、教育政策研究課、文化財保存活用課の新設 ・博物館及び戸定歴史館を文化財保存活用課へ統合 ・市民会館を社会教育課へ統合 ・学校教育部に学校財務課、学習指導課、児童生徒課の新設 ・教育施設課を学校施設課に名称変更	
組織	
生涯学習部 教育総務課・教育政策研究課・社会教育課 文化財保存活用課・スポーツ課・図書館	
学校教育部 学校財務課・学務課・学習指導課・児童生徒課 学校施設課・市立高校	

# (4) 機構図

(令和5年4月1日現在)



[教育総務課]

## (5) 事務分掌

《生涯学習部》

(令和5年4月1日現在)

所属名	室等	事務の概目
教育総務課 366-7455		<ul style="list-style-type: none"> <li>・事務事業の管理改善、組織内部の危機管理、教育長の秘書・儀仗・表彰、組織・定数、職員の給与・人事・福利厚生及び公務災害補償・服務・研修・安全衛生に関すること。</li> <li>・教育行政の主要施策に係る連絡調整、教育行政の総合調整、教育行政に関する公聴・相談、予算、決算及び会計に係る連絡調整、市議会との連絡調整、規則・訓令等の審査、公告式に関すること。</li> <li>・教育委員会会議、委員会事務局内の連絡調整、各課に属しない事務の調整に関すること。</li> <li>・物品(学校配分予算に係る物を除く)の購入・出納決定処理、共用物品の管理、購入に係る契約に関すること。</li> <li>・寄附の採納に関すること(学校を除く)、公印、教育委員会内の省エネルギー対策に関すること。</li> <li>・人権教育推進のための総合調整に関すること。</li> </ul>
教育政策 研究課 703-9811	<教育研究所>	<ul style="list-style-type: none"> <li>・教育行政の諸課題に対応した施策の検討、企画、立案、調整及び広報活動等に関すること。</li> <li>・教育情報化施策の企画立案に関すること。</li> </ul>
社会教育課 367-7813		<ul style="list-style-type: none"> <li>・社会教育行政の総合調整、基本的計画の企画、策定、推進及び総合調整、施策に係る関係機関との連絡調整、市民の文化活動の支援、各種の講座、講演会等に関すること。</li> <li>・文化会館、市民劇場、青少年会館、公民館、文化ホール及びタウンスクール根木内の管理運営に関する総合調整、使用の申請、許可及び公金の授受に関すること。</li> <li>・公益財団法人松戸市文化振興財団との連絡調整、社会教育関係団体(社会体育に関するものを除く)、青少年団体等の育成指導、社会教育委員会、文化施設建設基金に関すること。</li> <li>・成人式、青少年の育成支援、家庭教育の支援に関すること。</li> </ul>
	<施設担当室>	<ul style="list-style-type: none"> <li>・文化会館、市民劇場、青少年会館、公民館、文化ホール及びタウンスクール根木内の維持管理、市民会館の維持管理及び運営、プラネタリウムに関すること。</li> </ul>
文化財保存 活用課 382-5570		<ul style="list-style-type: none"> <li>・文化財行政の基本的計画の企画、策定及び調整、調査、指定及び保存、活用に関すること。</li> <li>・財産の管理、埋蔵文化財の発掘及び整理、学芸員の指導、育成及び管理に関すること。</li> <li>・郷土遺産基金文化財審議会に関すること。</li> <li>・博物館の文書收受、保存及び公印の管理、観覧料の徴収、予算、経理及び物品の管理に関すること。</li> </ul>
	<美術館準備室>	<ul style="list-style-type: none"> <li>・美術館等の開設、美術資料等の収集、保存、管理及び展示、調査及び研究、整理、修理及び記録、美術品等選定評価委員会、美術品等取得基金に関すること</li> </ul>
	<博物館>	<ul style="list-style-type: none"> <li>・博物館に関すること。</li> </ul>
	<戸定歴史館>	<ul style="list-style-type: none"> <li>・戸定歴史館に関すること。</li> </ul>
スポーツ課 703-0601		<ul style="list-style-type: none"> <li>・教育委員会所管の社会体育施設の維持管理、使用調整及び貸出し、使用者に対する指導及び監督、整備、促進及び調査研究に関すること。</li> <li>・社会体育の振興、スポーツ推進審議会、スポーツ推進委員、スポーツ振興基金、スポーツの国際交流に関すること。</li> <li>・社会体育事業の総合的企画調整、社会教育関係団体の育成指導、学校体育施設の開放に関すること。</li> </ul>
図書館 365-5115		<ul style="list-style-type: none"> <li>・資料の収集・選定・整理・保存・配架、貸出・返却事務、相互貸借、巡回に関すること。</li> <li>・参考調査・読書案内、講座及び講演会等の行事の開催に関すること。</li> <li>・読書会及び家庭文庫等読書団体に対する指導・助言、図書館奉仕に関すること。</li> <li>・予算、経理、物品の管理、電算システムの管理、文書の収発・保存、公印の管理、施設設備の維持管理、調査・統計、広報、図書館に対する寄附の受入れに関すること。</li> </ul>

## 《学校教育部》

所属名	室等	事務の概目
学校財務課 366-7460		<ul style="list-style-type: none"> <li>・学校教育行政の総合調整、基本的計画の企画、策定、推進及び調整、施策に係る関係機関との連絡調整に関すること。</li> <li>・部の企画、人事、研修、組織、危機管理、予算、決算及び会計に係る所管部門との連絡調整、学校(市立高等学校を除く。)に対する寄付の採納に関すること。・就学奨励、定時制教育振興会に対する助成に関すること。</li> <li>・学校の予算及び決算(他課の所掌に属するものを除く。)、管理運営に係る諸務(他課の所掌に属するものを除く。)、学校経理事務の執行管理、学校用備品(給食備品を除く。)の教材及び教員の整備、管理、廃棄物等の処理に関すること。</li> </ul>
	<学校給食担当室>	<ul style="list-style-type: none"> <li>・学校給食費、学校給食の運営及び管理、援助費の支給、調査及び統計に関すること。</li> </ul>
学務課 366-7457		<ul style="list-style-type: none"> <li>・市立小中学校及び市立高等学校の設置及び廃止、管理(学校施設課の所掌に属するものを除く。)及び運営、通学区域、学区審議会、学級編制(市立高等学校を除く。)、学齢児童、生徒の就学及び転入学等に関すること。</li> <li>・県費負担教職員(以下「教職員」という。)の人事、給与及び服務、福利厚生、管理指導、学校事故に伴う法務、職員団体(教職員及び市立高等学校の教員の組織する団体に限る。)、教職員の安全衛生に関すること。</li> <li>・教職員並びに児童及び生徒に係る調査及び統計(学習指導課の所掌に属するものを除く。)に関すること。</li> <li>・市立高等学校の教育施策、校長及び教員(以下「教員」という。)の人事、定数及び服務、教科用図書の採択、入学選抜に関すること。</li> </ul>
	<学校保健担当室>	<ul style="list-style-type: none"> <li>・児童、生徒及び教職員の健康管理、学校保健に係る調査及び統計、学校保健会に関すること。</li> <li>・児童、生徒及び就学時の健康診断、医療に係る援助費の支給、安全管理に関すること。</li> <li>・学校医、学校歯科医及び学校薬剤師、日本スポーツ振興センターに関すること。</li> </ul>
学習指導課 366-7458		<ul style="list-style-type: none"> <li>・学校教育指導方針の企画、教育課程及び教育内容、教科用図書の採択(市立高等学校を除く。)、教科用図書の給与、教材及び教員の取扱い、副読本の発行に関すること。</li> <li>・学校教育についての専門的事項の指導、教育職員の研修、教育研究団体の育成及び指導、研究学校、教育支援委員会、学校同和教育に関すること。</li> <li>・教職員並びに児童及び生徒に係る調査及び統計に関すること。</li> <li>・学校体育の振興、保健体育に係る教育課程の指導、体育設備についての指導に関すること。</li> </ul>
	<特別支援教育対策室>	<ul style="list-style-type: none"> <li>・特別支援教育に関すること。・教育職員の特別支援研修に関すること。</li> <li>・教育支援委員会に関すること。・医療的ケア児等に関すること。</li> </ul>
児童生徒課 366-7461		<ul style="list-style-type: none"> <li>・生徒指導及び教育職員の研修、少年センターに係る市長部局との連携、学校警察連絡協議会、いじめ防止対策委員会、不登校支援、不登校支援の研修及び調査、教育相談、スクールソーシャルワーク事業に関すること。</li> </ul>
学校施設課 ・学校施設管理 366-7456 ・学校教育の情報化 331-9800		<ul style="list-style-type: none"> <li>・学校施設の管理・営繕・維持管理、整備に係る計画の企画・策定・推進・調整・国庫補助金等に関すること。</li> <li>・学校施設に係る土木工事の設計・施工管理並びに関係機関との総合調整に関すること。</li> <li>・教育委員会所管の教育施設の総合調整、学校用地の買収・借上げ・管理・登記に関すること。</li> <li>・学校教育の情報化に係る環境整備及び運用、指導及び調整に関すること。</li> <li>・高志教育振興基金に関すること。</li> </ul>

〔教育総務課〕

(6) 職員配置状況

(令和5年4月1日現在)

区分	組織	教	部	次	課	所	補	主	係	指	管	主	主	主	主	所	再	計	
		育	長	長	長	長	長	長	管	長	導	理	任	任	技	技	属		任
教育長		1																	1
生涯 学習 部	部長		1																1
	審議監		1																1
	参事監																		
	教育総務課		1		1	1	2	1	6	4							3		19
	教育政策研究課			1		1	1	1	1	2									7
	社会教育課				2	3	1	4	5	5							1		21
	文化財保存活用課				3	4	1	4	3	6							6		27
	スポーツ課				1	2	1	2	4	2	1								13
	図書館				2	3	1	5	11	3							3		28
学 校 教 育 部	部長		1																1
	審議監		1																1
	参事監																		
	学校財務課				2	3	2	2	6	7	1								23
	学務課				2	6	3	2	4	3									20
	学習指導課				1	3		13	2	2									21
	児童生徒課				2	1	3	6	3	2									17
	学校施設課				1	3		5	6	3									18
市立高校				1	1			1	2									5	
合計		1	5	1	18	31	15	45	52	41	2					13		224	

〔教育総務課〕