

## IV 社会教育

### 1 社会教育

#### (1) 成人式

[成人式開催状況]

(各年3月31日現在)

区 分	対象者	出席者	出席率	期 日	会 場
令和3年成人式 平成12年4月2日～ 平成13年4月1日生まれの市民	5,094人	オンライン開催	—	令和3年 1月11日	森のホール21
令和2年成人式 平成11年4月2日～ 平成12年4月1日生まれの市民	4,870人	2,906人	59.7%	令和2年 1月13日	森のホール21
平成31年成人式 平成10年4月2日～ 平成11年4月1日生まれの市民	4,935人	2,932人	59.4%	平成31年 1月14日	森のホール21
平成30年成人式 平成9年4月2日～ 平成10年4月1日生まれの市民	4,913人	2,873人	58.5%	平成30年 1月8日	森のホール21
平成29年成人式 平成8年4月2日～ 平成9年4月1日生まれの市民	4,953人	2,953人	59.6%	平成29年 1月9日	森のホール21

[社会教育課]

## (2) 文化財保護

[文化財史跡めぐり・講座]

(各年3月31日現在)

区 分	期 日	募集人数 (人)	応募者数 (人)			参加者数 (人)		
			計	男	女	計	男	女
令和2年度	12月1日～2月26日 文化財クイズラリー	-	-	-	-	53	-	-
令和元年度	合計	96	191	72	119	89	27	62
	5月 (史跡めぐり2日間)	32	47	15	32	31	9	22
	夏休み企画7月 (親子1日間)	16	27	15	12	18	6	12
	11月 (史跡めぐり3日間)	48	117	42	75	40	12	28
30年度	合計	96	146	44	102	66	19	47
	5月 (史跡めぐり3日間)	48	30	10	20	25	9	16
	夏休み企画7月 (親子1日間)	16	13	1	12	11	1	10
	11月 (史跡めぐり2日間)	32	103	33	70	30	9	21
29年度	合計	80	229	85	144	72	27	45
	5月 (史跡めぐり2日間)	32	160	60	100	29	12	17
	夏休み企画7月 (親子1日間)	16	21	5	16	14	3	11
	11月 (史跡めぐり2日間)	32	48	20	28	29	12	17
28年度	合計	160	140	52	88	107	31	43
	5月 (史跡めぐり2日間)	32	36	15	21	26	12	14
	夏休み企画7月 (親子1日間)	16	32	10	22	17	5	12
	11月 (史跡めぐり2日間)	32	72	27	45	31	14	17
	3月 (講座1日間)	80				33	-	-

※令和2年度は新型コロナウイルス感染症の影響により、夏休み企画を含む史跡めぐりを中止し、代替事業として文化財クイズラリーを実施しています

[令和2年度 松戸市文化財クイズラリー 詳細]

クイズ 出題箇所	根木内歴史公園～東漸寺～松戸中央公園～戸定が丘歴史公園～松戸神社
-------------	----------------------------------

区分	参加人数 (人)			
	合計	12月	1月	2月
12月1日～ 2月26日	53	18	8	27

[社会教育課]

## 〔埋蔵文化財発掘調査〕

(単位：件)

区分	令和2年度	令和元年度	30年度	29年度	28年度
計	22	32	38	29	23
本調査	1	3	2	2	2
確認調査	17	14	22	21	19
公共事業	4	15	14	6	2

〔社会教育課〕

## 〔令和2年度市内遺跡発掘調査一覧〕

番号	遺跡名	時代	遺跡の種類	調査種別	調査期間	調査面積 (㎡)	対象面積 (㎡)
1	和名ヶ谷 野馬除土手 2001地点	近世	野馬除土手	確認 調査	令和2年4月2日～4月9日	上層21.36	876.24
2	清水遺跡 第3地点	縄文・弥生	包蔵地	確認 調査	令和2年4月9日	上層59	586.90
3	清水台遺跡 第2地点	縄文	包蔵地	確認 調査	令和2年5月7日～5月14日	上層79	789.00
4	常盤平 野馬除土手 2002地点	近世	野馬除土手	確認 調査	令和2年5月15日	上層6.5	126.76
5	根木内城跡 第11地点	中世・近世	城館跡	確認 調査	令和2年5月20日～5月27日	上層17	145.37
6	東平賀遺跡 第28-3地点	旧石器・縄 文・中世・近 世	集落跡・貝 塚	本調 査	令和2年5月29日～7月22日	上層 116.45	116.45
7	根木内城跡 第12地点	中世・近世	城館跡	確認 調査	令和2年8月5日～8月7日	上層13.5	124.00
8	小金城跡 第19地点	縄文・古墳・ 平安・中世	城館跡	確認 調査	令和2年10月12日～10月14日	上層30	282.64
9	千駄堀寒風遺 跡 第3地点	旧石器・縄文	包蔵地・集 落跡・貝塚	確認 調査	令和2年10月19日～10月22日	上層25	242.94
10	八ヶ崎遺跡 第26地点	縄文	集落跡・貝 塚	確認 調査	令和2年10月28日～11月6日	上層24	237.45
11	東平賀遺跡 第29地点	旧石器・縄 文・中世・近 世	集落跡・貝 塚	確認 調査	令和2年11月6日	上層30.5	291.63
12	東平賀遺跡 第30地点	旧石器・縄 文・中世・近 世	集落跡・貝 塚	確認 調査	令和2年11月9日～11月16日	上層59.07	495.00
13	大六天遺跡 第5地点	縄文・古墳	包蔵地	確認 調査	令和2年11月27日～11月30日	上層36	355.00
14	根木内遺跡 第16地点 根木内城跡 第13地点	縄文・中世・ 近世	集落跡・貝 塚・城館跡	確認 調査	令和2年12月14日～12月18日	上層21	196.20
15	小金城跡 第20地点	縄文・古墳・ 平安・中世	城館跡	確認 調査	令和3年1月19日～2月9日	上層81	4,624.51
16	八ヶ崎遺跡 第27地点	縄文	集落跡・貝 塚	確認 調査	令和3年1月28日～2月12日	上層270	2,704.00
17	上本郷遺跡 第22地点	旧石器・縄文	包蔵地・集 落跡・貝塚	確認 調査	令和3年2月22日～2月24日	上層18	175.91
18	池ノ台遺跡 第6地点	縄文・古墳	集落跡	確認 調査	令和3年3月18日～3月19日	上層17.4	174.46

〔社会教育課〕

## 〔指定・登録文化財〕

国指定 7件	県指定 5件	市指定 46件	国登録 2件	合計（下記詳細記載） 60件
-----------	-----------	------------	-----------	-------------------

## 〔指定文化財一覧〕

区分	No.	種別	名称	指定日	所在の場所
国	1	重要文化財	木造金剛力士立像	S25. 8. 29	馬橋2547 萬満寺
	2	重要文化財	大学三郎御書（日蓮筆）	S43. 4. 25	平賀63 本土寺
	3	重要文化財	諸人御返事（日蓮筆）	S43. 4. 25	平賀63 本土寺
	4	重要文化財	梵鐘（建治四年在銘）	S52. 6. 11	平賀63 本土寺
	5	重要文化財	千葉県幸田貝塚出土品	H 6. 6. 28	千駄堀671 松戸市立博物館
	6	重要文化財	旧徳川家松戸戸定邸	H18. 7. 5	松戸642-1 戸定が丘歴史公園
	7	名勝	旧徳川昭武庭園（戸定邸庭園）	H27. 3. 10	松戸642-1 戸定が丘歴史公園
県	1	天然記念物	浅間神社の極相林	S41. 12. 2	小山664-1 浅間神社
	2	無形民俗文化財	松戸の万作踊り	S45. 4. 17	万作踊り松戸保存会
	3	有形文化財	富城殿御返事	S52. 3. 8	平賀63 本土寺
	4	有形文化財	本土寺過去帳（天正本）附本土寺過去帳（明暦本）	S62. 2. 27	平賀63 本土寺
	5	有形文化財	銅透彫華籠	S63. 3. 30	平賀63 本土寺
市	1	天然記念物	東漸寺のシダレザクラ	H24. 2. 9	小金359 東漸寺
	2	史跡	二十世紀梨誕生の地	S40. 3. 9	二十世紀が丘梨元町24 二十世紀公園
	3	史跡	本土寺	S41. 5. 17	平賀63 本土寺
	4	史跡	秋山夫人の墓所	S41. 5. 17	平賀63 本土寺
	5	史跡	高城氏の墓所	S41. 5. 17	中金杉4-3 広徳寺
	6	史跡	桂林尼の墓所	S41. 5. 17	殿平賀209 慶林寺
	7	史跡	経世塚	S44. 4. 1	岩瀬531 聖徳大学
	8	史跡	河原塚1号古墳	S44. 4. 1	紙敷116-1 私有地
	9	史跡	河原塚4号古墳	S55. 7. 21	河原塚201 河原塚中学校
	10	史跡	幸田貝塚	H 7. 4. 13	幸田2-9 幸田第一公園
	11	無形民俗文化財	松戸の獅子舞	S44. 4. 1	和名ヶ谷：日枝神社、大橋：胡録神社、上本郷：風早・明治神社
	12	有形文化財	木造不動明王立像	S41. 5. 17	馬橋2547 萬満寺
	13	有形文化財	鑄造魚藍観音立像	S41. 5. 17	馬橋2547 萬満寺
	14	有形文化財	高城・原氏等判物	S41. 5. 17	平賀63 本土寺
	15	有形文化財	幸谷観音野馬捕りの献額	S41. 5. 17	幸谷176 福昌寺
	16	有形文化財	阿弥陀如来立像	S44. 4. 1	二ツ木30 光明寺
	17	有形文化財	一月寺遺石	S44. 4. 1	馬橋2547 萬満寺
	18	有形文化財	庚申板碑	S44. 4. 1	千駄堀671 松戸市立博物館
	19	有形文化財	鉦鼓	S44. 4. 1	上本郷2381 本福寺
	20	有形文化財	阿弥陀三尊仏	S44. 4. 1	上本郷2381 本福寺
	21	有形文化財	太鼓	S44. 4. 1	殿平賀209 慶林寺
	22	有形文化財	阿弥陀如来坐像	S55. 7. 21	馬橋2547 萬満寺
	23	有形文化財	徳川昭武関係資料	S55. 7. 21 H17. 11. 10	松戸714-1 戸定歴史館
	24	有形文化財	寛政七年小金原御鹿狩絵図	S55. 7. 21	千駄堀671 松戸市立博物館
	25	有形文化財	金龍山一月寺旧蔵木造普化禅師立像他	S55. 7. 21	千駄堀671 松戸市立博物館
	26	有形文化財	豊臣秀吉の制札	S59. 6. 7	馬橋2547 萬満寺
	27	有形文化財	慶安三年銘庚申塔	S63. 12. 15	古ヶ崎175 圓勝寺
	28	有形文化財	嘉永五年銘庚申塔	S63. 12. 15	東松戸3-16-3 廣龍寺
	29	有形文化財	寛文八年銘庚申塔	S63. 12. 15	下矢切300 下矢切庚申塚
	30	有形文化財	寛文元年銘道祖神	S63. 12. 15	馬橋1784 王子神社
	31	有形文化財	柳原水閘	H 7. 4. 13	下矢切1397 柳原排水機場
	32	有形文化財	安蒜家長屋門	H14. 7. 15	千駄堀742 個人宅
	33	有形文化財	土屋家長屋門	H14. 7. 15	千駄堀1825 個人宅
	34	有形文化財	二十世紀梨の原木	H14. 7. 15	千駄堀671 松戸市立博物館
	35	有形文化財	松戸中央公園正門門柱（旧陸軍工兵学校正門門柱）	H21. 6. 18	岩瀬487-1 松戸中央公園
	36	有形文化財	旧陸軍工兵学校歩哨哨舎	H21. 6. 18	岩瀬487-1 松戸中央公園
	37	有形文化財	高城氏制札	H24. 2. 9	小金359 東漸寺
	38	有形文化財	二十五菩薩来迎図	H24. 2. 9	小金359 東漸寺
	39	有形文化財	坂花遺跡出土「厨厨」銘骨蔵器（蔵骨器）	H27. 9. 25	千駄堀671 松戸市立博物館
	40	有形文化財	小野遺跡出土帯金具（鈎帯金具）	H27. 9. 25	千駄堀671 松戸市立博物館
	41	有形文化財	松戸神社神楽殿天井絵及び杉戸絵	H28. 7. 28	松戸1457 松戸神社
	42	有形文化財	松龍寺山門	H29. 4. 13	松戸1505 松龍寺
	43	有形文化財	西原文書	H30. 8. 10	千駄堀671 松戸市立博物館
	44	有形文化財	豊前氏古文書	H30. 8. 10	千駄堀671 松戸市立博物館
	45	有形文化財	寛永二年銘庚申塔	R2. 4. 9	幸谷176 福昌寺幸谷観音堂境内
	46	史跡	小金牧五香六実野馬除土手	R3. 3. 11	五香8丁目31-1、六高台8丁目155、157
登録	1	有形文化財	旧齋藤家住宅主屋	H29. 6. 28	紙敷588 旧齋藤邸
	2	有形文化財	千葉県水道局栗山配水塔	H29. 10. 27	栗山198 千葉県水道局栗山浄水場

〔社会教育課〕

## 〔文化財標識柱・説明板設置場所数〕

区	分	令和2年度	令和元年度	30年度	29年度	28年度
設	置	136箇所	136箇所	138箇所	136箇所	135箇所
新	規	1箇所	0箇所	2箇所	1箇所	1箇所
更	新	0箇所	2箇所	2箇所	1箇所	3箇所
撤	去	12箇所	11箇所	9箇所	9箇所	9箇所

〔社会教育課〕

## 〔文化財標識柱・説明板設置場所一覧〕

番号	名 称	設置場所	種類	新規	更新
1	幸田貝塚	幸田2-9 幸田第1公園	柱	S51	
2	中芝遺跡	幸田5丁目 幸田第3公園	柱	S54	H10
3	仲通遺跡	東平賀210	柱	S54	H13
4	東平賀貝塚	東平賀22-7		板	S51
5	本土寺参道並木	東平賀22-1	柱	S51	H11
6	本土寺	平賀63		板	S61
7	秋山虎康の墓	平賀63 本土寺	柱	S51	
8	梵鐘	平賀63 本土寺		板	S53
9	秋山夫人の墓	平賀63 本土寺		板	S53
10	達摩遺跡	大谷口81-1	柱	S51	H5
11	小金城跡	大谷口415-6		板	S56
12	外番場遺跡	大谷口44-2	柱	S57	撤去
13	殿平賀遺跡	殿平賀339	柱	S55	H18
14	熊耳山慶林寺	殿平賀209		板	S58
15	綿貫夏右衛門の墓	殿平賀209 慶林寺	柱	S52	
16	桂林尼の墓	殿平賀209 慶林寺	柱	S57	
17	高城氏の墓所	中金杉4-3 広徳寺		板	S57
18	本土寺参道	小金1-1	柱	S51	H5
19	東漸寺	小金359		板	S51
20	境外遺跡	小金359	柱	S51	
21	小金古墳	小金444-47	柱	S51	
22	玉屋（旧小金宿の旅籠）	小金252	柱	S51	
23	小金宿本陣跡	小金136	柱	S56	H7
24	虚無僧寺一月寺跡	小金242	柱	S53	H10
25	萬満寺	馬橋2547		板	S54
26	栢日庵立砂の居宅跡	馬橋1890	柱	S53	H14
27	水戸街道	二ツ木250	柱	S51	撤去
28	二ツ木向台遺跡	二ツ木1733	柱	S51	H4
29	後田遺跡	二ツ木126	柱	S54	H8
30	幸谷観音野馬捕りの献額	幸谷176 福昌寺		板	S54
31	観音下遺跡	幸谷176 福昌寺	柱	S55	R1
32	根木内城跡	根木内41	柱	S51	H22
33	根木内遺跡	根木内239-3	柱	S51	H20
34	宮の後遺跡	根木内556-1	柱	S56	H6
35	若芝遺跡	小金原8-31-3	柱	S54	H8
36	水戸家御鷹場役所跡	小金原6-11-2	柱	S56	H22
37	水戸街道道標	八ヶ崎8-1-1	柱	S51	
38	一里塚跡	八ヶ崎8-31-1	柱	S56	H10
39	八ヶ崎遺跡	八ヶ崎5-40-1	柱	S53	
40	入遺跡	八ヶ崎2-27-6	柱	S56	撤去
41	八ヶ崎貝の花遺跡	八ヶ崎3-36-5.6.7	柱	S57	H30
42	小塚前遺跡	金ヶ作111	柱	S55	H12
43	野馬除土手	常盤平6-29		板	S58
44	子和清水	常盤平7-8		板	S55
45	子和清水貝塚	日暮6-90	柱	S54	H10
46	金ヶ作陣屋跡	常盤平陣屋前1-9	柱	S51	H8
47	生街道（鮮魚街道）	牧の原2-58	柱	S56	H19
48	お立場	五香西1-21 五香公園		板	S51
49	野馬除土手	五香7-3-2	柱	S51	
50	野馬除土手	五香7-41-1	柱	S52	
51	野馬除土手	五香8-36-1		板	S58
52	野馬除土手の木戸遺構	五香8-36-1	柱	S52	
53	五香六実元山I遺跡	五香西3-10	柱	S56	撤去
54	稔台遺跡	稔台4-22	柱	S51	S62

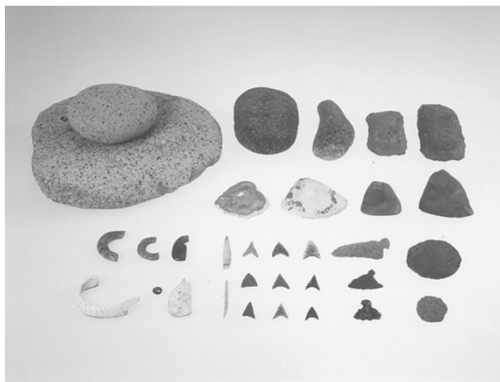
〔社会教育課〕

番号	名 称	設置場所	種類	新規	更新
55	鳥井戸遺跡	五香西2-38	柱	S 55	H15
56	河原塚古墳	河原塚190 河原塚中学校	柱	S 52	
57	河原塚遺跡	河原塚115-1	柱	S 56	H25
58	野馬除土手	串崎新田188	柱	S 57	H16
59	野馬除土手	串崎新田227	柱	S 57	H11
60	通源寺貝塚	和名ヶ谷1297	柱	S 51	H13
61	諏訪原遺跡	和名ヶ谷1233-1	柱	S 51	
62	和名ヶ谷溜台遺跡	和名ヶ谷1379	柱	S 55	H 8
63	松戸の獅子舞 (和名ヶ谷)	和名ヶ谷792		板 S 63	
64	日枝神社の獅子舞	和名ヶ谷789	柱	S 53	H 8
65	中峠貝塚	紙敷959-1	柱	S 51	H 8
66	紙敷貝塚	紙敷904	柱	S 51	
67	坂之台遺跡	東松戸1-23-2	柱	S 55	撤去
68	中内遺跡	紙敷979-2	柱	S 56	撤去
69	根之神台遺跡	紙敷1151-1	柱	S 56	H 9
70	新田前遺跡	紙敷1403-1	柱	S 58	H13
71	下ノ宮遺跡	紙敷501	柱	S 58	H16
72	西金楠台遺跡	紙敷111-4	柱	S 53	
73	木戸前遺跡	高塚新田160	柱	S 58	撤去
74	受原遺跡	秋山3-14-14	柱	S 52	
75	新堀込遺跡	紙敷850-6	柱	S 56	H11
76	栗山古墳	栗山205	柱	S 54	H 7
77	堀込遺跡	秋山215	柱	S 58	
78	牧之内遺跡	秋山177-3	柱	S 52	撤去
79	秋山向山遺跡	秋山34	柱	S 55	撤去
80	前原 I 遺跡	秋山	柱	S 58	撤去
81	大橋向山遺跡	大橋394	柱	S 54	H14
82	大塚越遺跡	大橋926	柱	S 55	H11
83	内山遺跡	大橋914	柱	S 55	H17
84	南台畑遺跡	大橋651-2	柱	S 55	H17
85	彦八山遺跡	大橋324-2	柱	S 58	H28
86	松戸の獅子舞 (大橋)	大橋768		板 S 63	H26
87	胡録神社の獅子舞	大橋773	柱	S 53	
88	相模台の変遷	岩瀬487-1 松戸中央公園		板 S 51	H27
89	経世塚	岩瀬531 聖徳大学内		板 S 54	
90	戸定館	松戸642		板 S 61	撤去
91	戸定館 (旧水戸徳川家別邸)	松戸642	柱	S 58	撤去
92	陣ヶ前遺跡	松戸882-2	柱	S 55	H30
93	納屋川岸	松戸2120	柱	S 52	
94	坂 川	松戸2062	柱	S 52	H27
95	坂 川	栄町5-339	柱	S 52	
96	柿ノ木台遺跡	二十世紀が丘柿の木町99 柿の木台公園	柱	S 52	
97	内畑遺跡	中和倉338	柱	S 55	H11
98	建設省直轄工事発祥の地	古ヶ崎 図書館前通り突当り		板 S 55	H 9
99	根本城跡	竹ヶ花74	柱	S 55	H 4
100	風早神社の獅子舞	上本郷3100	柱	S 61	
101	松戸の獅子舞 (上本郷)	上本郷3100		板 S 62	
102	明治神社の獅子舞	上本郷2087	柱	S 61	
103	上本郷遺跡	上本郷2087		板 S 54	H 8
104	新堀遺跡	松戸新田307-2	柱	S 57	H15
105	大六天遺跡	千駄堀1081		板 S 55	H29
106	北郷遺跡	千駄堀188-8	柱	S 56	H 7
107	下水遺跡	松戸新田126-4	柱	S 56	H28
108	天神山古墳	松戸新田522	柱	S 56	H 9
109	浅間神社の極相林	小山664-1		板 S 61	
110	時宗禮拜山恭敬院下総道場本福寺	上本郷2381	柱	S 61	H30
111	久保平賀遺跡	小金きよしヶ丘2-21	柱	S 59	H11
112	河原塚第 1 号古墳	紙敷116-1		板 S 62	
113	阿弥陀如来立像	二ツ木30 光明寺	柱	S 62	
114	松戸貝層	根本387-5 市役所前庭		板 S 63	

〔社会教育課〕

番号	名 称	設置場所	種類	新規	更新
115	嘉永五年銘庚申塔	東松戸3-16-3 廣龍寺	柱	H 2	
116	寛文元年銘道祖神	馬橋1784 王子神社	柱	H 2	
117	寛文八年銘庚申塔	下矢切300-1 庚申塚	柱	H 2	
118	小金地区名所案内 ※寄附	小金5-1		H 7	
119	一月寺遺石	馬橋2547 萬満寺	板	H 3	
120	野馬除土手	五香8-36-1	柱	H 3	
121	新橋台Ⅱ遺跡	紙敷207 水道局松戸給水場	板	S 52	H23
122	太鼓 (木製)	殿平賀209 慶林寺	板	—	
123	池ノ台遺跡	高塚新田631	柱	H 5	R 1
124	秋山神宿遺跡	秋山278-1	柱	H 7	
125	金ヶ作陣屋跡	金ヶ作 門前公園	板	H 7	
126	翁の碑	平賀63 本土寺	板	H 8	H24
127	出来山遺跡	千駄堀 文化会館第1駐車場内	板	H 8	
128	幸田貝塚	幸田2-9 幸田第1公園	板	H 7	
129	大谷口小金城達摩口跡	大谷口127-1	板	H 9	
130	久保平賀古墳	小金きよしヶ丘 藤花塚児童公園	柱	H10	
131	水戸街道	八ヶ崎緑町189	柱	H10	
132	柳原水閘	下矢切1397	柱	H11	
133	貝の花遺跡	小金原8丁目 貝の花公園	柱	H13	
134	馬橋	馬橋1886-2	柱	H13	
135	旧水戸街道 ※寄附	本町11-6 市民劇場前	板	H12	H23
136	安蒜家長屋門	千駄堀742	柱	H14	H26
137	土屋家長屋門	千駄堀1825	柱	H14	H26
138	萬満寺	馬橋2547	柱	H15	
139	旧松戸宿本陣跡地 ※寄附	松戸1756-5	板	H17	
140	慶安三年銘庚申塔	古ヶ崎179 圓勝寺	柱	H18	
141	御料傍示杭 ※寄附	松戸1713-3地先	柱	H 7	
142	松戸中央公園正門門柱 (旧陸軍工兵学校正門門柱) 旧陸軍工兵学校歩哨哨舎	岩瀬字相模台487番1外	板	H21	
143	行人台遺跡	小金きよしヶ丘2丁目 小金公園内	柱	H25	
144	松戸神社神楽殿天上絵及び杉戸絵	松戸1457 松戸神社	柱	H28	
145	松龍寺山門	松戸1505 松龍寺	板	H29	
146	国登録有形文化財 旧齋藤家住宅主屋	紙敷588	柱	H30	
147	水上勉旧居跡 ※所管換	下矢切119	板	H 9	
148	寛永二年銘庚申塔	幸谷176 福昌寺	板	R 2	

[社会教育課]



出土品一例



松戸の獅子舞

(3) 美術館準備室

〔展覧会〕

年度	展覧会名	会期	日数	出品点数	観覧者数	会場
令和2年度	松戸の作家の個展 第1回展 岩崎秀太作品展 第2回展 稲積修写真展「忙中富士」 第3回展 多根幸子作品展 第4回展 原太一展～うさぎのギアス氏と相棒の犬の旅～	6月16日～8月16日 8月18日～10月18日 10月20日～12月20日 1月19日～3月21日	54日 54日 54日 54日	4点 7点 6点 5点		森のホール21 エントランス ホール
	松戸のたからもの 松戸市の美術コレクション	7月23日～8月30日	34日	95点 他資料	2,142人	博物館
令和元年度	松戸の作家の個展 第1回展 遠藤つるえ作品展“ひまわりの詩” 第2回展 オザキ・ユタカ作品展 第3回展 黒澤朝子作品展 第4回展 久芳真純展「左右の再配置」	6月18日～8月18日 8月20日～10月20日 10月22日～12月22日 1月21日～3月22日	54日 54日 54日 54日	6点 6点 6点 5点		森のホール21 エントランス ホール
30年度	松戸市制施行75周年記念 松戸ゆかりの美術展—その潜在力—	8月4日～9月2日	26日	180点 他スライド	1,066人	博物館
	【聖徳大学・聖徳大学短期大学部 松戸市・松戸市教育委員会 共同企画展】 フジタとイタクラ エコール・ド・パリの画家 藤田嗣治と板倉鼎・須美子	1月16日～3月16日	48日	17点 他資料	6,230人	聖徳博物館
	松戸の作家の個展 第1回展 小島隆三作品展 「決して忘れてはならぬ事」 第2回展 沖本美保作品展 “心あたたまるもの” 第3回展 坂元洋介作品展 第4回展 原大介作品展	6月19日～8月19日 8月21日～10月21日 10月23日～12月24日 1月22日～3月24日	54日 54日 55日 54日	3点 5点 5点 6点		森のホール21 エントランス ホール
29年度	【松戸市教育委員会特別協力】 よみがえる画家 板倉鼎・須美子展 (主催：公益財団法人 目黒区芸術文化振興財団 目黒区美術館)	4月8日～6月4日	50日	167点 他資料	5,943人	目黒区美術館
	松戸の作家の個展 第1回展 加藤博康作品展〈生への讃歌〉 第2回展 石井武夫作品展 第3回展 清水満津男作品展 第4回展 山川美代作品展〈燃える花〉	6月20日～8月20日 8月22日～10月22日 10月24日～12月24日 1月23日～3月25日	54日 54日 54日 54日	10点 6点 4点 5点		森のホール21 エントランス ホール
28年度	—明治21年の佐竹永湖とその周辺— 松戸神社神楽殿の絵画と修復展	1月21日～3月5日	38日	24点 資料	4,822人	戸定歴史館
	松戸の作家の個展 第1回展 大隈武夫—共に生きる—展 第2回展 色彩のメロディー 田中雅子展 第3回展 泉晴行作品展～娘たちと～ 第4回展 河合隆三作品展—墨の輝き—	6月21日～8月21日 8月23日～10月23日 10月25日～12月25日 1月24日～3月26日	54日 55日 54日 54日	10点 8点 8点 10点		森のホール21 エントランス ホール

〔社会教育課〕