

## II 教育行財政

### 1 教育行政

#### (1) 教育長及び教育委員

(令和3年5月1日現在)

職名	氏名	任期	期数
教育長	伊藤 純一	平成25年4月2日～令和6年3月31日	4期
教育長職務代理者	市場 卓	平成25年10月8日～令和3年10月7日	2期
委員	武田 司	平成27年4月2日～令和5年4月1日	2期
委員	伊藤 誠	平成27年10月3日～令和5年10月2日	2期
委員	山形 照恵	平成28年10月8日～令和6年10月7日	2期
委員	中西 茂	令和3年3月25日～令和7年3月24日	1期

※教育長職務代理者の任期は、教育委員としての任期です。

#### (2) 教育委員会会議

会議の開催

定例会	原則として、毎月第2木曜日に開催
臨時会	教育長が必要と認めたとき又は委員2人以上からの請求があったときに開催

会議に付した主な議案（平成30年度～令和2年度）

区 分	30年度	令和元年度	令和2年度
	開催回数（回数）	13	13
定例会	12	12	12
臨時会	1	1	1

議案件数（件数）	30年度	令和元年度	令和2年度
① 教育行政の運営に関する基本方針を定めること。	1	1	2
② 教育委員会の規則及び訓令の制定又は改廃をすること。	13	11	11
③ 予算その他議会の議決を要する事件の議案について、市長に意見を申し出ること。	9	6	11
④ 教育機関の設置又は廃止をすること。			
⑤ 教育機関の敷地の選定又は変更をすること。			
⑥ 教育機関の施設の整備計画を定めること。			
⑦ 校長、教員その他教育関係職員の人事の一般方針を定めること。	2	2	2
⑧ 教育長、部長、課長、教育機関（小学校及び中学校の県費負担教職員を除く）の職員の任免その他の人事に関する事。	4	4	4
⑨ 県費負担教職員の分限（傷病による休職を除く）、懲戒、校長の任免、その他の進退について内申すること。	1	2	1
⑩ 学校職員を除く教育関係職員の分限（傷病による休職を除く）及び懲戒の処分を行なうこと。	1		
⑪ 附属機関の委員を任命し、又は委嘱すること。	13	14	12
⑫ 教育功労者の表彰に関する事。	7	5	10
⑬ 市立小学校、中学校及び高等学校の通学区域を設定し、または変更すること。	1	1	1
⑭ 教科書用図書の採択及び教材の取り扱いに関する一般方針を定めること。	3	3	2
⑮ 教育関係職員の研修の実施に関する一般方針を定めること。			
⑯ 文化財の指定及び選定並びに解除を行うこと。	1	1	3
⑰ 教育委員会がその当事者である争訟に関する事。	3	2	
⑱ 請願及び重要な陳情の処理に関する事。			
⑲ 教育委員会の権限に属する事務の管理及び執行の状況の点検及び評価に関する事。	1	1	1
⑳ 前各号に掲げるもののほか、重要かつ異例に属する事項。	1	5	2

〔教育企画課〕

(3) 教育委員会の沿革

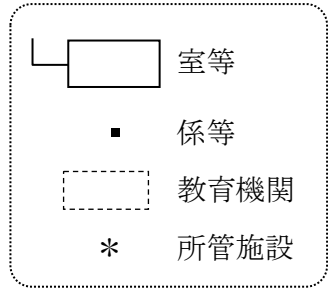
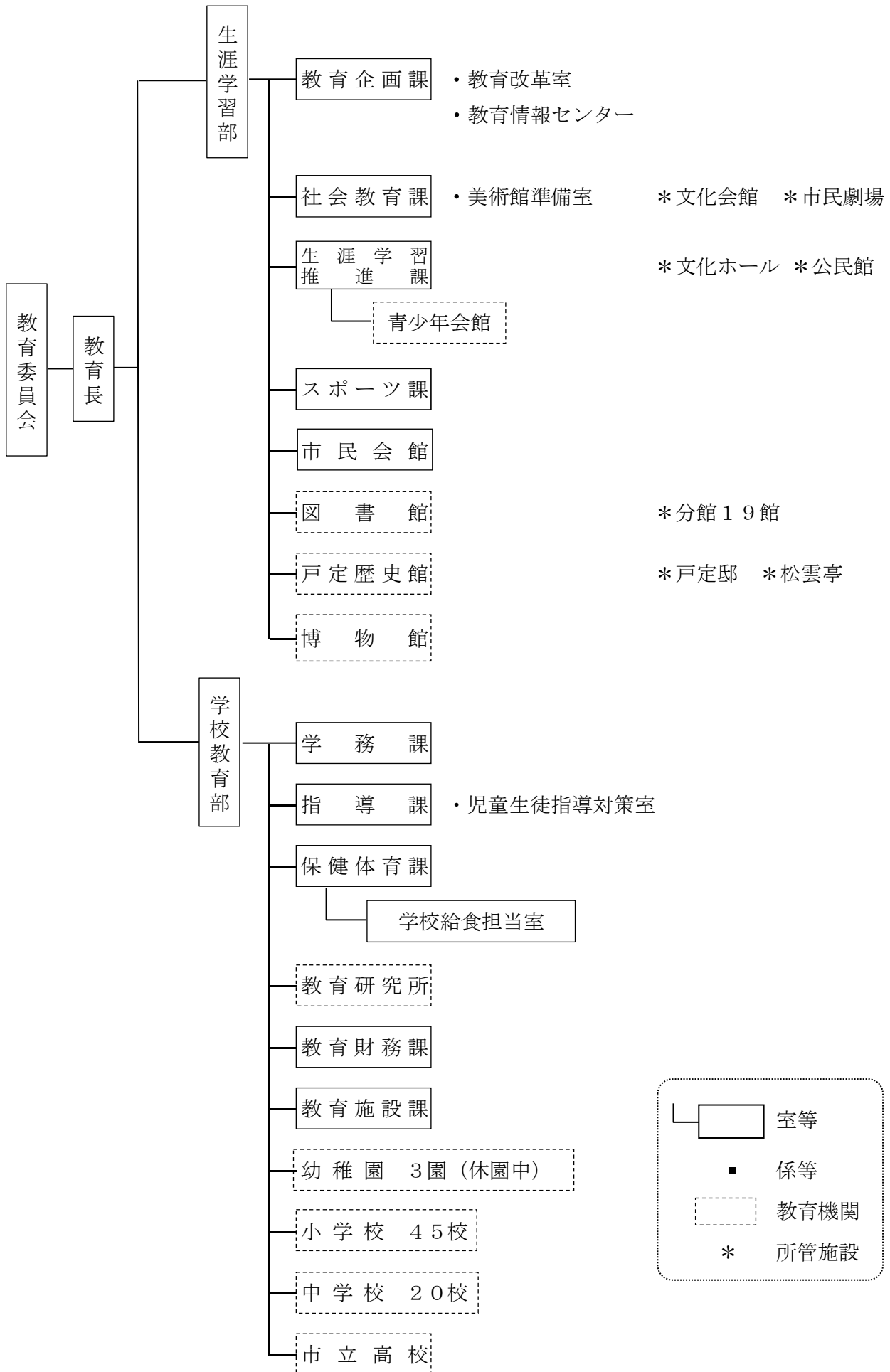
昭和 27	11月 1日	・松戸市教育委員会発足 事務局を松戸1415番地に設置(市庁舎内) 事務局… 総務課・学校教育課・社会教育課 教育機関… 図書館・公民館(戸定館、小金分館)
	28	4月 1日
29	4月 1日	・学校教育課を学校管理課に名称変更
33	4月 1日	・指導課を廃止、学校管理課を学校教育課に名称変更
34	6月 29日	・事務局を根本387番地5に移転(市庁舎移転)  ・図書館を松戸1415番地に移転
38	4月 1日	・教育次長制を導入
39	11月 18日	・公民館を松戸1389番地の1に設置
	12月 28日	・小金分館(公民館)を小金公民館に名称変更 ・図書館を松戸1389番地の1に移転
42	10月 4日	・松飛台青年館を松飛台530番地に設置 ・少年センターを小金31番地の1に設置
43	3月 13日	・樋野口青年館を樋野口543番地に設置
44	3月 1日	・公民館運営審議会の答申により公民館を市長部局へ移管
	4月 1日	・事務局に保健体育課を新設
45	4月 1日	・中内青年館を紙敷1135番地の1に設置
	7月 4日	・少年センターを市庁舎内に移転 ・林間学園軽井沢荘を長野県北佐久郡軽井沢1052番地の361に設置
46	4月 1日	・郷土資料館を根本363番地(市庁舎隣)に設置 ・事務局に施設整備課を新設
47	4月 1日	・事務局に指導課を新設し、学校教育課を学務課に名称変更
48	4月 1日	・施設整備課を施設課に名称変更
49	3月 1日	・小金公民館廃止
	4月 1日	・事務局に市民スポーツセンターを新設 ・図書館本館を松戸2060番地に移転
	10月 8日	・郷土資料館を廃止し、文化ホールを松戸1307番地の1に設置
50	10月 1日	・松飛台青年館を泉ヶ丘青年館に名称変更
51	4月 1日	・青少年会館を小金840番地に設置
	7月 1日	・矢切公民館を上矢切299番地の1に設置
52	10月 1日	・事務局機構改革…教育次長制を廃止し、部制組織とする
組織		<ul style="list-style-type: none"> <li>— 管理部 庶務課・施設課</li> <li>— 学校教育部 学務課・指導課・保健体育課</li> <li>— 社会教育部 社会教育課・市民スポーツセンター</li> </ul>
53	5月 1日	・松雲亭を松戸642番地の3に設置
	7月 1日	・林間学園白樺高原荘を長野県小県郡長門町大字大門字追分3515番地の41に設置
	7月 21日	・社会教育部に社会体育課を新設、施設課を学校施設課に名称変更
	11月 10日	・婦人会館を本町14番地の10に設置
56	5月 1日	・市民劇場を本町11番地の6に設置
59	4月 1日	・社会教育部に美術館準備室を新設

平成 元	3月 29日	・松戸駅市民ギャラリー設置
	7月 23日	・樋野口青年館を廃止
2	10月 1日	・学校教育部に中学校給食準備室を新設
	4月 1日	・社会体育課と市民スポーツセンターを統合し、スポーツ課を上本郷4434番地に設置
	5月 20日	・青少年会館樋野口分館を樋野口543番地に設置
3	9月 30日	・泉ヶ丘青年館を廃止
	11月 3日	・戸定館を廃止、戸定歴史館(歴史館・戸定邸)を松戸714番地の1に設置
	11月 25日	・事務局を根本356番地(京葉ガスビル内)に移転
	12月 24日	・教育研究所及び少年センターを根本356番地(事務局)に移転
4	4月 1日	・社会教育部に博物館開設室を新設
	12月 21日	・博物館開設室を千駄堀671番地へ移転
5	4月 1日	・適応指導教室を運動公園体育館内に設置
	4月 29日	・市立博物館を千駄堀671番地に開館
	10月 1日	・中学校給食準備室を廃止し、保健体育課へ
6	4月 1日	・婦人会館を廃止、女性センターに名称変更し、市長部局へ移管
7	4月 1日	・中学校給食を全校開始(21校)
	10月	・学校施設の有効活用のモデル校として根本内小学校にタウンスクール根本内を設置
8	4月 1日	・事務局機構改革
組織		<ul style="list-style-type: none"> <li>— 教育総務部 企画調整室・総務課・施設課</li> <li>— 学校教育部 学務課・指導課・保健体育課</li> <li>— 社会教育部 社会教育課・スポーツ課</li> </ul>
	5月 21日	・図書館和名ヶ谷分館を開館(19番目)
9	3月	・教育委員会人権教育推進基本方針策定
10	4月 1日	・文化ホールを社会教育課へ統合
11	4月 1日	・市立松戸高等学校に国際人文科設置
12	3月 31日	・林間学園軽井沢荘を廃止
	4月 1日	・事務局機構改革…本部制導入
組織		<ul style="list-style-type: none"> <li>— 生涯学習本部</li> <li>— 企画管理室・教育総務課・教育施設課</li> <li>— 社会教育課・こども課・スポーツ課</li> <li>— 市民会館・文化会館</li> <li>— 学校教育担当部</li> <li>— 学務課・指導課・保健体育課</li> </ul>
13	4月 1日	・文化会館を社会教育課へ統合
15	4月 1日	・企画管理室に教育情報センターを設置
	10月 15日	・松戸市生涯学習基本計画 ・松戸市教育改革アクションプラン ・松戸市小中学校教育資源有効活用(適正規模・適正配置)実施計画策定
17	4月 1日	・小学校統合(3小学校)廃校 ・小金中学校と新松戸北中学校統合
21	3月 31日	・新松戸北中学校廃校
	4月 1日	・小金中学校開校 ・こども課を青少年課に名称変更
22	4月 1日	・学校保健給食担当室を学校給食担当室に名称変更
24	3月 31日	・林間学園白樺高原荘を廃止

平成 25	4月 1日	・事務局機構改革…部制へ移行 ・青少年課及び少年センターを市長部局へ移管 ・企画管理室を廃止し教育企画課を設置 ・教育総務課を教育財務課に名称変更 ・スポーツ課を松戸運動公園から根本356番地(京葉ガスF松戸ビル内)に移転
	組織	生涯学習部 教育企画課・教育財務課・教育施設課 社会教育課・スポーツ課・市民会館・公民館 図書館・戸定歴史館・博物館 学校教育部 学務課・指導課・保健体育課・教育研究所 市立高校
26	4月 1日	・生涯学習推進課の新設 ・青年館の廃止
	組織	生涯学習部 教育企画課・教育財務課・教育施設課 社会教育課・生涯学習推進課・スポーツ課・市民会館 図書館・戸定歴史館・博物館 学校教育部 学務課・指導課・保健体育課・教育研究所 市立高校
27	4月 1日	・教育委員会制度改革…教育長・教育委員長を一本化した新「教育長」の設置
	5月 15日	・松戸市社会教育計画策定 ・松戸市図書館整備計画策定
28	4月 1日	・東松戸小学校開校 ・教育企画課に教育改革室を新設
31 令和	4月 1日	・第一中学校みらい分校(公立夜間中学校)開校
3	4月 1日	・指導課に児童生徒指導対策室を新設 ・事務局機構改革…教育財務課・教育施設課が学校教育部へ移管
	組織	生涯学習部 教育企画課・社会教育課・生涯学習推進課 スポーツ課・市民会館・図書館・戸定歴史館 博物館 学校教育部 学務課・指導課・保健体育課・教育研究所 教育財務課・教育施設課・市立高校

(4) 機 構 図

(令和3年4月1日現在)



〔教育企画課〕

(5) 事務分掌

《生涯学習部》

(令和3年4月1日現在)

所属名	室等	事務の概目
教育企画課 366-7455		<ul style="list-style-type: none"> <li>・事務事業の管理改善、人権教育推進、組織内部の危機管理、教育長の秘書、儀式・表彰、組織・定数、職員の給与・人事・福利厚生及び公務災害補償・サービス・研修・安全衛生に関すること。</li> <li>・教育行政の主要施策に係る連絡調整、教育行政の総合調整、教育行政に関する公聴・相談、予算、決算及び会計に係る連絡調整、市議会との連絡調整、規則・訓令等の審査、公告式に関すること。</li> <li>・教育委員会会議、委員会事務局内の連絡調整、各課に属しない事務の調整に関すること。</li> </ul>
	<教育改革室>	・教育行政の諸課題に対応した施策の検討、企画、立案、調整等に関すること
	<教育情報センター>	・教育情報化施策の企画立案、教育情報システムに係る開発・運用管理・指導・その他システムに係る総合調整、高志教育振興基金に関すること。
社会教育課 366-7462		<ul style="list-style-type: none"> <li>・社会教育行政の基本的計画の企画・策定・推進・調整、施策に係る関係機関との連絡調整、社会教育行政の総合調整・調査・統計、社会教育施設の管理運営に関する総合調整、成人式に関すること。</li> <li>・社会教育委員会、文化財審議会、文化施設建設基金・郷土遺産基金に関すること。</li> <li>・文化会館、市民劇場、公益財団法人松戸市文化振興財団との連絡調整に関すること。</li> <li>・文化財の指定・保存・調査に関すること、埋蔵文化財の発掘及び整理に関すること。</li> </ul>
	<美術館準備室>	・美術館等の開設、美術品等選定評価委員会、美術品等取得基金に関すること。 ・美術資料等の収集・保存・管理・展示、調査及び研究、整理・修理・記録に関すること。
生涯学習推進課 367-7810	<青少年会館> 344-8556	<ul style="list-style-type: none"> <li>・家庭教育の支援、各種の講座・講演会等、文化事業に関すること。</li> <li>・社会体育を除く社会教育関係団体、青少年団体等の育成指導に関すること。</li> <li>・青少年会館、公民館、文化ホール、タウンスクール根木内、市民ギャラリーに関すること。</li> </ul>
スポーツ課 703-0601		<ul style="list-style-type: none"> <li>・教育委員会所管の社会体育施設の維持管理に関すること。</li> <li>・社会体育施設の使用調整・貸出・整備・促進・調査研究、使用者への指導・監督に関すること。</li> <li>・社会体育の振興、社会体育事業の総合的企画調整に関すること。</li> <li>・スポーツ推進審議会、スポーツ推進委員、スポーツ振興基金に関すること。</li> <li>・社会体育に関する社会教育関係団体の育成指導に関すること。</li> <li>・スポーツの国際交流、学校体育施設の開放に関すること。</li> </ul>
市民会館 368-1237		<ul style="list-style-type: none"> <li>・会館の管理運営、維持管理、使用の申請・許可・公金の授受に関すること。</li> <li>・プラネタリウムに関すること。</li> </ul>
図書館 365-5115		<ul style="list-style-type: none"> <li>・資料の収集・選定・整理・保存・配架、貸出・返却事務、相互貸借、巡回に関すること。</li> <li>・参考調査・読書案内、講座及び講演会等の行事の開催に関すること。</li> <li>・読書会及び家庭文庫等読書団体に対する指導・助言、図書館奉仕に関すること。</li> <li>・予算、経理、物品の管理、電算システムの管理、文書の収発・保存、公印の管理、施設設備の維持管理、調査・統計、広報、図書館に対する寄附の受入れに関すること。</li> </ul>
戸定歴史館 362-2050		・松戸徳川家及び戸定が丘の歴史遺産に関する資料の収集・保存・公開、調査研究及び報告書の作成・頒布、講演会等の開催、博物館・学校その他学術文化関係施設との相互協力に関すること。
博物館 384-8181		<ul style="list-style-type: none"> <li>・博物館協議会、資料選定評価委員会、市史編さん委員会、関係団体との連絡調整に関すること。</li> <li>・観覧料の徴収、要覧・年報の作成、市史編さんに関すること。</li> <li>・資料の収集・保存・展示、調査・研究、資料に関する講座等の開催、目録・解説書・図録・調査研究・報告書等、相談・情報提供の作成、閲覧・貸出等についての許可、寄贈・寄託に関すること。</li> <li>・他の博物館、図書館、学校等との連絡及び協力、その他博物館の専門的事項に関すること。</li> <li>・予算、経理、物品・財産の管理、文書収発・保存、公印管理、施設設備の維持管理に関すること。</li> </ul>

《学校教育部》

所属名	室等	事務の概目
学務課 366-7457		<ul style="list-style-type: none"> <li>・学校教育行政の総合調整、基本計画の企画・策定・推進・調整、施策の連絡調整に関すること。</li> <li>・就学奨励、学齢児童生徒の就学及び児童生徒の転入学等に関すること。</li> <li>・市立幼稚園、市立小中学校及び市立高等学校の設置及び廃止に関すること。</li> <li>・通学区域、学区審議会、市立幼稚園に関すること。</li> <li>・県費負担教職員の人事・給与・サービス・福利厚生・管理指導に関すること。</li> <li>・学校及び市立高校の管理・運営、市立高校を除いた学級編制に関すること。</li> </ul>
指導課 366-7458		<ul style="list-style-type: none"> <li>・教科用図書の採択・給与、教材・教具の取扱い、副読本の発行に関すること。</li> <li>・学校教育指導方針の企画、専門事項の指導、教育課程・内容、教員研修に関すること。</li> <li>・教育研究団体の育成及び指導、研究学校、学校同和教育に関すること。</li> </ul>
	<児童生徒指導対策室>	・生徒指導、学校警察連絡協議会、いじめ防止対策委員会に関すること。
保健体育課 366-7459		<ul style="list-style-type: none"> <li>・学校体育の振興、学校保健に係る調査及び統計に関すること。</li> <li>・保健体育に係る教育課程の指導、教職員の指導・安全衛生、体育設備の指導に関すること。</li> <li>・幼児児童生徒及び教職員の健康管理、児童生徒及び就学時の健康診断、幼児児童及び生徒の安全管理、学校医・学校歯科医及び学校薬剤師、児童及び生徒の医療に係る援助費の支給に関すること。</li> <li>・学校保健会、日本スポーツ振興センター、学童災害共済に関すること。</li> </ul>
	<学校給食担当室>	・学校給食の経営・管理、援助費の支給、調査及び統計に関すること。
教育研究所 366-7461		<ul style="list-style-type: none"> <li>・教育の原理・制度・内容・方法の研究、各種教育測定・教育資料の研究、教科課程・教科図書、学校の経営・管理、安全教育の研究に関すること。</li> <li>・教職員の研修、教育に関する各種の相談、その他教育振興に関する必要な事項に関すること。</li> </ul>
教育財務課 366-7460		<ul style="list-style-type: none"> <li>・他課所掌を除く教育財産管理、教材・教具の整備、給食備品を除く学校備品管理に関すること。</li> <li>・学校配分予算に係る物品の購入・出納決定処理、共用物品の管理、購入に係る契約に関すること。</li> <li>・定時制教育振興会に対する助成に関すること。</li> <li>・文書の收受及び発送、公印、教育委員会内の省エネルギー対策に関すること。</li> <li>・学校（市立高校を除き市立幼稚園を含む）に対する寄附の採納、廃棄物等の処理、予算及び決算、管理運営に係る諸業務、経理事務の執行管理に関すること。</li> </ul>
教育施設課 366-7456		<ul style="list-style-type: none"> <li>・学校施設の整備に係る計画の企画・策定・推進・調整・国庫補助金等に関すること。</li> <li>・学校施設の管理・営繕・維持管理に関すること。</li> <li>・学校施設に係る土木工事の設計・施工管理並びに関係機関との総合調整に関すること。</li> <li>・教育委員会所管の教育施設の総合調整、学校用地の買収・借上げ・管理・登記に関すること。</li> </ul>

[教育企画課]

## (6) 職員配置状況

(令和3年4月1日現在)

区分	組織	教	部	次	課	館	所	課	補	主	管	係	指	主	主	技	主	技	所	再	計	
		育	長	長	長	長	長	長	長	長	理	理	長	導	任	任	師	師	属	任		
		長	相	相	相	相	相	相	代	佐	幹	主	主	主	主	師	師	付	用			
教 育 長		1																			1	
生 涯 学 習 部	部 長		1																		1	
	審 議 監																				0	
	参 事 監			1																	1	
	教育企画課				2	1	3	4	3	7	2									2	24	
	社会教育課				1	2	2	3	6	3										2	19	
	生涯学習推進課					2		1	2	5	1									2	13	
	スポーツ課				1	1		1	3	4												10
	市民会館				1	1	2	2		1												7
	図書館				2	4	1	5	9	8											3	32
	戸定歴史館				1	1		1	1													4
博物館				1	2	1	3	2	1											2	12	
学 校 教 育 部	部 長		1																		1	
	審 議 監		1																			1
	参 事 監																					
	学 務 課				1	4	2	3	1	1										1	13	
	指 導 課				1	3		13	2		1											20
	保健体育課				2	2	1	5	4	4	1											19
	教育研究所				1	2	1	7	2	2												15
	教育財務課				1	1	3		4	2	1									2	14	
	教育施設課				1	2		5	3	3												14
	市立高校				1	1	1	2	1	1												7
合 計		1	3	1	17	29	17	55	43	42	6								14		228	

〔教育企画課〕