

## IV社会教育

### 1 成人式

#### (1) 社会教育

[成人式開催状況]

(各年3月31日現在)

区 分	対象者	出席者	出席率	期 日	会 場
平成27年成人式 平成6年4月2日～ 平成7年4月1日生まれの市民	計 4,743人	計 2,917人	計 61.5%	平成27年 1月12日	森のホール21
平成26年成人式 平成5年4月2日～ 平成6年4月1日生まれの市民	計 4,344人	計 2,655人	計 61.1%	平成26年 1月13日	森のホール21
平成25年成人式 平成4年4月2日～ 平成5年4月1日生まれの市民	計 4,486人	計 2,494人	計 55.6%	平成25年 1月14日	森のホール21
平成24年成人式 平成3年4月2日～ 平成4年4月1日生まれの市民	計 4,491人	計 3,159人	計 70.3%	平成24年 1月9日	森のホール21
平成23年成人式 平成2年4月2日～ 平成3年4月1日生まれの市民	計 4,385人	計 2,970人	計 67.7%	平成23年 1月10日	森のホール21
平成22年成人式 平成元年4月2日～ 平成2年4月1日生まれの市民	計 4,358人	計 2,425人	計 55.6%	平成22年 1月11日	森のホール21

[社会教育課]

## (2) 文化財保護

[文化財史跡めぐり]

(各年5月1日現在)

区 分	期 日	応募者数(人)			当選者数(人)			参加者数(人)		
		計	男	女	計	男	女	計	男	女
26年度	合計	163	57	106	96	36	60	90	34	56
	5月(2日間)	91	32	59	32	13	19	30	12	18
	夏休み企画7月(1日間)	18	6	12	18	6	12	18	6	12
	11月(3日間)	54	19	35	46	17	29	42	16	26
25年度	合計	137	55	82	76	31	45	67	30	37
	5・6月(3日間)	29	16	13	29	16	13	28	15	13
	夏休み企画8月(1日間)	15	7	8	15	7	8	15	7	8
	11月(2日間)	93	32	61	32	8	24	24	8	16
24年度	合計	194	76	118	90	37	53	68	25	43
	5・6月(3日間)	55	22	33	45	20	25	40	17	23
	夏休み企画8月(1日間)	13	3	10	13	3	10	13	3	10
	2月(2日間)	126	51	75	32	14	18	15	5	10
23年度	合計	394	135	259	96	30	66	83	25	58
	6月(3日間)	309	104	205	48	14	34	41	10	31
	11月(3日間)	85	31	54	48	16	32	42	15	27
22年度	合計	275	106	169	96	39	57	93	38	55
	6月(3日間)	174	57	117	48	19	29	46	18	28
	11月(3日間)	101	49	52	48	20	28	47	20	27

26年度コース 第1回	市役所～戸定邸・歴史館～柳原水閘～河原塚古墳(河原塚中学校) ～旧齋藤邸～市立博物館～本土寺～市役所
夏休み企画	市役所～柳原水閘～松戸中央公園正門門柱・旧陸軍工兵学校歩哨哨舎～旧齋藤邸 (親子) ～市立博物館～貝の花公園～根木内城跡(根木内歴史公園)～市役所
第2回	市役所～金山神社～幸田第一公園～大谷口歴史公園～東漸寺～松雲亭 ～戸定邸・歴史館～浅間神社～松戸中央公園正門門柱・旧陸軍工兵学校歩哨哨舎

[社会教育課]

[26年度文化財史跡めぐり詳細]

(5月の参加状況)

区 分	応募者数			当選者数			参加者数		
	計	男	女	計	男	女	計	男	女
5月14日	51	14	37	16	5	11	14	4	10
5月15日	40	18	22	16	8	8	16	8	8
計	91	32	59	32	13	19	30	12	18

[社会教育課]

(夏休み企画(親子)7月の参加状況)

区 分	応募者数			当選者数			参加者数		
	計	男	女	計	男	女	計	男	女
30日	18	6	12	18	6	12	18	6	12

[社会教育課]

(11月の参加状況)

区 分	応募者数			当選者数			参加者数		
	計	男	女	計	男	女	計	男	女
12日	18	8	10	16	7	9	15	6	9
19日	15	6	9	15	6	9	15	6	9
20日	21	5	16	15	4	11	12	4	8
計	54	19	35	46	17	29	42	16	26

[社会教育課]

## [埋蔵文化財発掘調査]

(単位:件)

区分	26年度	25年度	24年度	23年度	22年度
計	26	30	18	9	5
本調査	3	0	0	0	0
確認調査	14	19	12	8	5
公共事業	9	11	6	1	1

[社会教育課]

## [26年度市内遺跡発掘調査一覧]

番号	遺跡名	時代	遺跡の種類	調査種別	調査期間	調査面積 (㎡)	対象面積 (㎡)
1	根木内城跡 第7地点	旧石器～中世	城館跡	確認調査	H26.5.2～5.9	上層18.84	103.90
2	小野遺跡 第31地点	縄文・奈良・平安	集落跡	確認調査	H26.5.27～5.30	上層49.38	478.01
3	牧之内遺跡 第1-8地点	縄文・古墳	集落跡	確認調査	H26.4.15～4.28	上層 105.45	645.75
4	東平賀遺跡 第23地点	旧石器・縄文・中世	集落跡	確認調査	H26.6.3～6.5	上層7.76	496.56
5	野馬除土手 第1401地点	近世	野馬除土手	確認調査	H26.6.16～7.2	上層15	237.50
6	後田遺跡 第4地点	縄文	貝塚・集落跡	確認調査	H26.7.28～7.30	上層47.75	498.01
7	上本郷遺跡 第16地点	縄文	貝塚・集落跡	確認・本調査	H26.7.8～8.13	上層 178.32	178.32
8	幸田貝塚 第18次	旧石器・縄文・古墳	貝塚・集落跡	確認調査	H26.8.19～8.21	上層96.0	943.53
9	牧之内遺跡 第1-9地点	縄文・古墳	集落跡	確認調査	H26.9.1～9.12	上層53.85	399.54
10	宮の後遺跡 第3地点	縄文	包蔵地	確認調査	H26.9.24～10.1	上層121.3	1,094.00
11	小野遺跡 第32地点	縄文・奈良・平安	集落跡	確認調査	H26.11.5～11.17	上層 150.11	1,520.00
12	池ノ台遺跡 第3地点	縄文・古墳	集落跡	確認調査	H26.11.25～12.4	上層316.0	2,918.49
13	小野遺跡 第33地点	縄文・奈良・平安	集落跡	確認調査	H26.12.8～12.12	上層104.0	1,086.12
14	西Ⅱ遺跡 第1地点	縄文	包蔵地	確認調査	H27.2.27～3.4	上層97.89	920.30
15	秋山向山遺跡 第6地点	旧石器・縄文	集落跡	確認調査	H27.3.20～3.24	上層47.64	497.93

[社会教育課]

## 〔指定文化財〕

国指定	県指定	市指定	合計 (下記詳細記載)
7件	5件	38件	50件

〔社会教育課〕

## 〔指定文化財一覧〕

区分	No.	種 別	名 称	指定日	所在の場所
国	1	重要文化財	木造金剛力士立像	S25. 8. 29	馬橋2547 萬満寺
	2	重要文化財	大学三郎御書 (日蓮筆)	S43. 4. 25	平賀63 本土寺
	3	重要文化財	諸人御返事 (日蓮筆)	S43. 4. 25	平賀63 本土寺
	4	重要文化財	梵鐘 (建治四年在銘)	S52. 6. 11	平賀63 本土寺
	5	重要文化財	千葉県幸田貝塚出土品	H 6. 6. 28	千駄堀671 松戸市立博物館
	6	重要文化財	旧徳川家松戸戸定邸	H18. 7. 5	松戸642-1 戸定が丘歴史公園
	7	名 勝	旧徳川昭武庭園 (戸定邸庭園)	H27. 3. 10	松戸642-1 戸定が丘歴史公園
県	1	天然記念物	浅間神社の極相林	S41. 12. 2	小山664-1 浅間神社
	2	無形民俗文化財	松戸の万作踊り	S45. 4. 17	万作踊り松戸保存会
	3	有形文化財	富城殿御返事	S52. 3. 8	平賀63 本土寺
	4	有形文化財	本土寺過去帳 (天正本) 附本土寺過去帳 (明暦本)	S62. 2. 27	平賀63 本土寺
	5	有形文化財	銅透彫華籠	S63. 3. 30	平賀63 本土寺
市	1	天然記念物	東漸寺のシダレザクラ	H24. 2. 9	小金359 東漸寺
	2	史 跡	二十世紀梨誕生の地	S40. 3. 9	二十世紀が丘梨元町24 二十世紀公園
	3	史 跡	本土寺	S41. 5. 17	平賀63 本土寺
	4	史 跡	秋山夫人の墓所	S41. 5. 17	平賀63 本土寺
	5	史 跡	高城氏の墓所	S41. 5. 17	中金杉4-3 広徳寺
	6	史 跡	桂林尼の墓所	S41. 5. 17	殿平賀209 慶林寺
	7	史 跡	経世塚	S44. 4. 1	岩瀬531 聖徳大学
	8	史 跡	河原塚1号古墳	S44. 4. 1	紙敷116-1 私有地
	9	史 跡	河原塚4号古墳	S55. 7. 21	河原塚201 河原塚中学校
	10	史 跡	幸田貝塚	H 7. 4. 13	幸田2-9 幸田第一公園
	11	無形民俗文化財	松戸の獅子舞	S44. 4. 1	和名ヶ谷 日枝神社 大橋 胡 籬神社 上本郷 風早・明治神社
	12	有形文化財	木造不動明王立像	S41. 5. 17	馬橋2547 萬満寺
	13	有形文化財	鑄造魚藍観音立像	S41. 5. 17	馬橋2547 萬満寺
	14	有形文化財	高城・原氏等判物	S41. 5. 17	平賀63 本土寺
	15	有形文化財	幸谷観音野馬捕りの献額	S41. 5. 17	幸谷176 福昌寺
	16	有形文化財	阿弥陀如来立像	S44. 4. 1	二ツ木30 光明寺
	17	有形文化財	一月寺遺石	S44. 4. 1	馬橋2547 萬満寺
	18	有形文化財	庚申板碑	S44. 4. 1	千駄堀671 松戸市立博物館
	19	有形文化財	鉦鼓	S44. 4. 1	上本郷2381 本福寺
	20	有形文化財	阿弥陀三尊仏	S44. 4. 1	上本郷2381 本福寺
	21	有形文化財	太鼓	S44. 4. 1	殿平賀209 慶林寺
	22	有形文化財	阿弥陀如来坐像	S55. 7. 21	馬橋2547 萬満寺
	23	有形文化財	徳川昭武関係資料	S55. 7. 21 H17. 11. 10	松戸714-1 戸定歴史館
	24	有形文化財	寛政七年小金原御鹿狩絵図	S55. 7. 21	千駄堀671 松戸市立博物館
	25	有形文化財	金龍山一月寺旧蔵木造普化禪師立像他	S55. 7. 21	千駄堀671 松戸市立博物館
	26	有形文化財	豊臣秀吉の制札	S59. 6. 7	馬橋2547 萬満寺
	27	有形文化財	慶安三年銘庚申塔	S63. 12. 15	古ヶ崎175 圓勝寺
	28	有形文化財	嘉永五年銘庚申塔	S63. 12. 15	東松戸3-16-3 廣龍寺
	29	有形文化財	寛文八年銘庚申塔	S63. 12. 15	下矢切300 下矢切庚申塚
	30	有形文化財	寛文元年銘道祖神	S63. 12. 15	馬橋1784 王子神社
	31	有形文化財	柳原水閘	H 7. 4. 13	下矢切1397 柳原排水機場
	32	有形文化財	安蒜家長屋門	H14. 7. 15	千駄堀742 個人宅
	33	有形文化財	土屋家長屋門	H14. 7. 15	千駄堀1825 個人宅
	34	有形文化財	二十世紀梨の原木	H14. 7. 15	千駄堀671 松戸市立博物館
	35	有形文化財	松戸中央公園正門門柱 (旧陸軍工兵学校正門門柱)	H21. 6. 18	岩瀬487-1 松戸中央公園
	36	有形文化財	旧陸軍工兵学校歩哨舎	H21. 6. 18	岩瀬487-1 松戸中央公園
	37	有形文化財	高城氏制札	H24. 2. 9	小金359 東漸寺
	38	有形文化財	二十五菩薩来迎図	H24. 2. 9	小金359 東漸寺

〔社会教育課〕

## 〔文化財標識柱設置数〕

区分	26年度	25年度	24年度	23年度	22年度
設置数	136箇所	136箇所	136箇所	136箇所	137箇所
新規	0箇所	1箇所	1箇所	0箇所	0箇所
更新	3箇所	1箇所	1箇所	2箇所	2箇所

〔社会教育課〕

## 〔文化財標識柱設置場所一覧〕

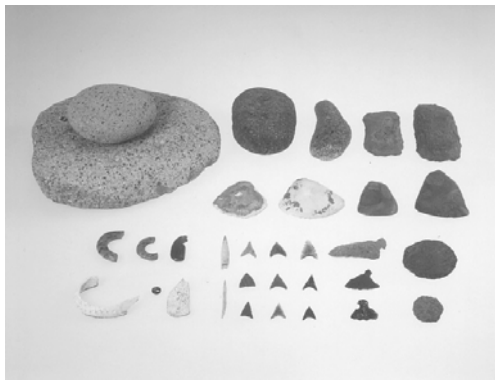
番号	名称	設置場所	種類	新規	更新
1	幸田貝塚	幸田2-9 幸田第1公園	柱	S51	
2	中芝遺跡	幸田5丁目 幸田第3公園	柱	S54	H10
3	仲通遺跡	東平賀210	柱	S54	H13
4	東平賀貝塚	東平賀22-7	板	S51	
5	本土寺参道並木	東平賀22-1	柱	S51	H11
6	本土寺	平賀63	板	S61	H12
7	秋山虎康の墓	平賀63 本土寺	柱	S51	
8	梵鐘	平賀63 本土寺	板	S53	
9	秋山夫人の墓	平賀63 本土寺	板	S53	
10	達磨遺跡	大谷口81-1	柱	S51	H 5
11	小金城跡	大谷口415-6	板	S56	H 9
12	外番場遺跡	大谷口44-2	柱	S57	H 6
13	殿平賀遺跡	殿平賀339	柱	S55	H18
14	熊耳山慶林寺	殿平賀209	板	S58	H 8
15	綿貫夏右衛門の墓	殿平賀209 慶林寺	柱	S52	
16	桂林尼の墓	殿平賀209 慶林寺	柱	S57	
17	高城氏の墓所	中金杉4-3 広徳寺	板	S57	
18	本土寺参道	小金1-1	柱	S51	H 5
19	東漸寺	小金359	板	S51	H24
20	境外遺跡	小金359	柱	S51	
21	小金古墳	小金444-47	柱	S51	
22	玉屋(旧小金宿の旅籠)	小金252	柱	S51	
23	小金宿本陣跡	小金136	柱	S56	H 7
24	虚無僧寺一月寺跡	小金242	柱	S53	H10
25	萬満寺	馬橋2547	板	S54	H20
26	栢日庵立砂の居宅跡	馬橋1890	柱	S53	H14
27	水戸街道	二ツ木250	柱	S51	
28	二ツ木向台遺跡	二ツ木1733	柱	S51	H 4
29	後田遺跡	二ツ木126	柱	S54	H 8
30	幸谷観音野馬捕りの献額	幸谷176 福昌寺	板	S54	
31	観音下遺跡	幸谷176 福昌寺	柱	S55	
32	根木内城跡	根木内41	柱	S51	H22
33	根木内遺跡	根木内239-3	柱	S51	H20
34	宮の後遺跡	根木内556-1	柱	S56	H 6
35	若芝遺跡	小金原8-31-3	柱	S54	H 8
36	水戸家御鷹場役所跡	小金原6-11-2	柱	S56	H22
37	水戸街道道標	八ヶ崎8-1-1	柱	S51	
38	一里塚跡	八ヶ崎8-31-1	柱	S56	H10
39	八ヶ崎遺跡	八ヶ崎5-40-1	柱	S53	
40	入遺跡	八ヶ崎2-27-6	柱	S56	H15
41	八ヶ崎貝の花遺跡	八ヶ崎3-36-5.6.7	柱	S57	H 8
42	小塚前遺跡	金ヶ作111	柱	S55	H12
43	野馬除土手	常盤平6-29	板	S58	H25
44	子和清水	常盤平7-8	板	S55	
45	子和清水貝塚	日暮6-90	柱	S54	H10
46	金ヶ作陣屋跡	常盤平陣屋前1-9	柱	S51	H 8
47	生街道(鮮魚街道)	牧の原2-58	柱	S56	H19
48	お立場	五香西1-21 五香公園	柱	S51	
49	野馬除土手	五香7-3-2	柱	S51	
50	野馬除土手	五香7-41-1	柱	S52	
51	野馬除土手	五香8-36-1	板	S58	H10
52	野馬除土手の木戸遺構	五香8-36-1	柱	S52	
53	五香六実元山 I 遺跡	五香西3-10	柱	S56	H 8
54	稔台遺跡	稔台4-22	柱	S51	S62

〔社会教育課〕

番号	名 称	設置場所	種類	新規	更新
55	鳥井戸遺跡	五香西2-38	柱	S55	H15
56	河原塚古墳	河原塚190 河原塚中学校	柱	S52	
57	河原塚遺跡	河原塚115-1	柱	S56	H25
58	野馬除土手	串崎新田188	柱	S57	H16
59	野馬除土手	串崎新田227	柱	S57	H11
60	通源寺貝塚	和名ヶ谷1297	柱	S51	H13
61	諏訪原遺跡	和名ヶ谷1233-1	柱	S51	
62	和名ヶ谷溜台遺跡	和名ヶ谷1379	柱	S55	H 8
63	松戸の獅子舞(和名ヶ谷)	和名ヶ谷792	板	S63	
64	日枝神社の獅子舞	和名ヶ谷789	柱	S53	H 8
65	中峠貝塚	紙敷960-5	柱	S51	H 8
66	紙敷貝塚	紙敷904	柱	S51	
67	坂之台遺跡	紙敷143	柱	S55	H元
68	中内遺跡	紙敷989	柱	S56	撤去
69	根之神台遺跡	紙敷1152	柱	S56	H 9
70	新田前遺跡	紙敷1404	柱	S58	H13
71	下ノ宮遺跡	紙敷617	柱	S58	H16
72	西金楠台遺跡	紙敷98	柱	S53	
73	木戸前遺跡	高塚新田160	柱	S58	撤去
74	受原遺跡	高塚新田361-1	柱	S52	
75	新堀込遺跡	紙敷850-6	柱	S56	H11
76	栗山古墳	栗山205	柱	S54	H 7
77	堀込遺跡	秋山215	柱	S58	
78	牧之内遺跡	秋山177-3	柱	S52	撤去
79	秋山向山遺跡	秋山34	柱	S55	撤去
80	前原 I 遺跡	秋山	柱	S58	撤去
81	大橋向山遺跡	大橋394	柱	S54	H14
82	大塚越遺跡	大橋926	柱	S55	H11
83	内山遺跡	大橋914	柱	S55	H17
84	南台畑遺跡	大橋651-2	柱	S55	H17
85	彦八山遺跡	大橋324-2	柱	S58	
86	松戸の獅子舞(大橋)	大橋768	板	S63	H26
87	胡録神社の獅子舞	大橋773	柱	S53	
88	相模台の変遷	岩瀬487-1 松戸中央公園	板	S51	
89	経世塚	岩瀬531 聖徳大学内	板	S54	
90	戸定館	松戸642	板	S61	撤去
91	戸定館(旧水戸徳川家別邸)	松戸642	柱	S58	撤去
92	陣ヶ前遺跡	松戸882-2	柱	S55	H 6
93	納屋川岸	松戸2120	柱	S52	
94	坂 川	松戸2062	柱	S52	
95	坂 川	栄町5-339	柱	S52	
96	柿ノ木台遺跡	二十世紀が丘柿の木町99 柿の木台公園	柱	S52	
97	内畑遺跡	中和倉338	柱	S55	H11
98	建設省直轄工事発祥の地	古ヶ崎 図書館前通り突当り	板	S55	H 9
99	根本城跡	竹ヶ花74	柱	S55	H 4
100	風早神社の獅子舞	上本郷3100	柱	S61	
101	松戸の獅子舞(上本郷)	上本郷3100	板	S62	
102	明治神社の獅子舞	上本郷2087	柱	S61	
103	上本郷遺跡	上本郷2087	板	S54	H 8
104	新堀遺跡	松戸新田307-2	柱	S57	H15
105	大六天遺跡	千駄堀1081	柱	S55	H 9
106	北郷遺跡	千駄堀188-8	柱	S56	H 7
107	下水遺跡	松戸新田127-3	柱	S56	
108	天神山古墳	松戸新田522	柱	S56	H 9
109	浅間神社の極相林	小山664-1	板	S61	
110	礼拝山敬恭院本福寺	上本郷2381	板	S61	
111	久保平賀遺跡	小金きよしヶ丘2-21	柱	S59	H11
112	河原塚第1号古墳	紙敷115	板	S62	
113	阿弥陀如来立像	二ツ木30 光明寺	柱	S62	
114	松戸貝層	根本387-5 市役所前庭	板	S63	
115	嘉永五年銘庚申塔	東松戸3-16-3 廣龍寺	柱	H 2	
116	寛文元年銘道祖神	馬橋1784 王子神社	柱	H 2	
117	寛文八年銘庚申塔	下矢切300-1 庚申塚	柱	H 2	

番号	名 称	設置場所	種類	新規	更新
118	小金地区名所案内※寄附	小金5-1	板	H7	
119	一月寺遺石	馬橋2547 萬満寺	板	H 3	
120	野馬除土手	五香8-36-1	柱	H 3	
121	新橋台Ⅱ遺跡	紙敷207 水道局松戸給水場	板	S52	H23
122	太鼓(木製)	殿平賀209 慶林寺	板	—	
123	池ノ台遺跡	高塚新田631	柱	H 5	
124	秋山神宿遺跡	秋山278-1	柱	H 7	
125	金ヶ作陣屋跡	金ヶ作 門前公園	板	H 7	
126	翁の碑	平賀63 本土寺	板	H 8	H24
127	出来山遺跡	千駄堀 文化会館第1駐車場内	板	H 8	
128	幸田貝塚	幸田2-9 幸田第1公園	板	H 7	
129	大谷口小金城達磨口跡	大谷口127-1	板	H 9	
130	久保平賀古墳	小金きよしヶ丘 藤花塚児童公園	柱	H10	
131	水戸街道	八ヶ崎緑町189	柱	H10	
132	柳原水閘	下矢切1397	柱	H11	
133	貝の花遺跡	小金原8丁目 貝の花公園	柱	H13	
134	馬橋	馬橋1886-2	柱	H13	
135	旧水戸街道 ※寄附	本町11-6 市民劇場前	板	H12	H23
136	安蒜家長屋門	千駄堀742	柱	H14	H26
137	土屋家長屋門	千駄堀1825	柱	H14	H26
138	萬満寺	馬橋2547	柱	H15	
139	旧松戸宿本陣跡地 ※寄附	松戸1756-5	板	H17	
140	慶安三年銘庚申塔	古ヶ崎179 圓勝寺	柱	H18	
141	御料傍示杭※寄附	松戸1713-3地先	柱 板	H7	
142	松戸中央公園正門門柱(旧陸軍工兵学校正門門柱) 旧陸軍工兵学校歩哨哨舎	岩瀬字相模台487番1外	板	H21	
143	行人台遺跡	小金きよしヶ丘2丁目 小金公園内	柱	H25	

[社会教育課]



出土品一例



松戸の獅子舞

### (3) 美術館準備室

#### [展覧会状況]

年度	展覧会名	会期	日数	出品点数	観覧者数	内容	会場
6年度	松戸に根をおろした白馬会の画家 田中寅三展	2月25日 ～ 3月26日	25日	118点 資料25点	3,600人	黒田清輝、久米桂一郎に学び、白馬会に参加した洋画家・田中寅三は、大正時代から没年まで松戸に住み、千葉高等園芸学校で図画を教える傍ら作家活動を続けた。埋もれていたその画業の全容を初めて紹介した。	博物館
7年度	デザインの揺籃時代展—東京高等工芸学校の歩み(1)	1月14日 ～ 2月12日  2月17日 ～ 3月24日	55日	209点	3,867人	かつて松戸に校舎を構えていた千葉大学工芸学部の前身である東京高等工芸学校の創設期の教授陣の多彩な活動の全容を紹介し、同校の近代日本デザイン史に占める意義を明らかにした。	博物館
8年度	松戸市所蔵美術品展	1月11日 ～ 3月2日	42日	83点	3,810人	松戸にゆかりの深い美術(松戸在住作家、及び東京高等工芸学校で教鞭をとり近代日本デザインの発展に寄与した作家)について実施してきた調査の成果として収集した、すぐれた美術作品を展示公開した。	博物館
9年度	松戸市所蔵美術品展	10月25日 ～ 11月24日	27日	42点	3,247人	松戸に住んだ作家の作品、東京高等工芸学校の教師と卒業生の作品、松戸徳川家伝来の作品を中心に、地域に根ざした美術に関する調査の過程で収集した作品を公開した。	戸定歴史館
10年度	視覚の昭和・1930～40年代展—東京高等工芸学校の歩み(2)	前期 1月15日 ～ 2月8日 後期 2月11日 ～ 3月1日	38日	285点	1,776人	1930年代から40年代にかけての東京高等工芸学校の教授と卒業生たちの活動のうち絵画、写真、グラフィックデザインの分野に焦点をあて、戦火の拡大と終焉に縁取られた時代相を鮮明に映し出す作品群を展覧した。	博物館
11年度	創造と伝統の木版画家 奥山儀八郎展	8月1日 ～ 9月23日	45日	173点 関連資料 13点	2,313人	昭和初年より創作版画、広告版画、伝統版画にわたって幅広く活躍した松戸在住の版画家奥山儀八郎の生涯の活動の全容を明らかにした。	博物館
12年度	デザインにつぼんの水脈展—東京高等工芸学校の歩み(3)	8月12日 ～ 9月24日	36日	展示作品 331点 写真パネル 23点 放映ビデオ 11本	2,365人	戦前に種子のまかれたモダン・デザインが敗戦復興のなかから立ち上がり、やがて世界に大きく日本デザインとして羽ばたいていった高度成長期に至るまでの道程を検証した。	博物館

[社会教育課]



〔展覧会状況〕

年度	展覧会名	会 期	日数	出品点数	観覧者数	内 容	会 場
13 年 度	松岡壽とその時代展	3月2日 ～ 4月7日	33日	展示作品 113点 写真パネル 3点	2,621人	明治期を代表する洋画家のひとりであり、松戸市において地域の美術史のテーマとして東京高等工芸学校の調査を進める中、遺族から作品が寄贈されたのを顕彰するため展覧会を開催した。	戸定歴史館
14 年 度	暮らしを彩ったグラフィックデザイナーの60年 大橋正展	9月1日 ～ 9月29日	24日	245点	1,411人	かつて松戸市にあった千葉大学工学部の前身にあたる東京高等工芸学校の工芸図案科の卒業生であるグラフィック・デザイナー、大橋正の回顧展を開催。没後遺族より寄贈を受けた約260点から選んだ代表的なポスター作品に新聞・雑誌広告、カバーデザイン、パッケージ等を加えて展覧し、戦前から戦後まで60年間にわたって第一線で活躍した仕事の全容を明らかにした。	博物館
16 年 度	ジャパニーズ・モダン — 剣持勇とその世界 — 展	1月22日 ～ 2月20日	25日	249点	2,432人	戦後日本のデザインに大きな足跡を残した剣持勇の初めての回顧展で、モダンデザインと日本の伝統的造形との調和を達成した実り豊かな歩みを249点の作品によって振り返った。	博物館
17 年 度	閃きと汗 エジソン展	10月29日 ～ 11月23日	26日	87点	11,375人	株式会社バンダイのエジソンコレクションを展覧し、エジソンの発明品を通じてもの作りの楽しさ素晴らしさを児童・生徒に伝えた。	アートのスポット まつど
	昭和初期彫刻の鬼才たち 寺畑助之丞と構造社展	1月28日 ～ 2月26日	25日	99点	1,315人	昭和初期の彫刻家団体「構造社」に参加した作家たちの活動を、主要メンバーのひとりであった松戸ゆかりの彫刻家、寺畑助之丞の作品を中心に紹介した。	博物館
18 年 度	ヒカラス・ワタノールト — 日暮修一の世界 — 展	4月29日 ～ 5月28日	26日	825点	4,882人	漫画雑誌『ビッグコミック』の表紙画を35年にわたって描き続けるなど、第一線で活躍を続けてきた松戸出身のイラストレーター、日暮修一の初めての本格的原画展で、代表作である雑誌『ビッグコミック』『ラピタ』の表紙原画、連載世評コラム「修一・真三のモーニング・ジャック」の原画等により作家活動の全容を紹介した。	文化ホール ・ アートのスポット まつど

〔社会教育課〕

〔展覧会状況〕

年度	展覧会名	会期	日数	出品点数	観覧者数	内容	会場
19年度	松戸のたからもの 松戸市新収蔵美術品展	1月26日 ～ 3月9日	37日	146点	2,292人	この10年間に松戸市教育委員会が収集した、松戸ゆかりの美術作品を公開した。会期中、市民ボランティアが、与謝野晶子が詠んだ松戸の短歌を朗読し、また、板倉鼎、剣持勇、奥山儀八郎の生涯を描いた紙芝居を上演した。	博物館
20年度	結成80周年 型而工房展 -所蔵品による企画展示-	11月4日 ～ 11月23日	18日	65点	524人	日本でモダンデザインの実践を試みた最初の団体である「型而工房」の活動を、図面、写真および椅子等の展示により振り返り、彼らが実践した質と内容を顕彰した。家具を中心に今日のデザインの源流を探った。	文化ホール (市民ホール)
21年度	庭園の記憶 -与謝野晶子の「松戸の丘」と園芸学校の絵画-	11月21日 ～ 12月23日	28日	62点 資料 26点	3,649人	市内の千葉大学園芸学部創立100周年を記念して、「園芸学校」と呼ばれた戦前の時代を中心に、構内の庭園で生まれた文学・美術作品や、同校で教えた植物学者・牧野富太郎の植物画、その他関連資料等全88点を展覧し、松戸ゆかりの優れた文化資産を知るための機会とした。	戸定歴史館
	躍動する魂のきらめき -日本の表現主義-	12月8日 ～ 1月24日	36日	338点	1,537人	1910年代から1920年代のわが国における表現主義的傾向の顕著な作品・資料を日本画、洋画、版画、工芸、写真、建築、デザイン、舞台芸術、音楽などあらゆるジャンルから約140作家300余点の作品や資料によって総合的に紹介した。	博物館
23年度	松戸の美術100年史	10月8日 ～ 11月27日	44日	100点 資料 15点	18,340人	1911(明治44)年、洋画家の堀江正章は、松戸に創設されて間もない千葉県立園芸専門学校(現千葉大学園芸学部)に花を描くために通い、「室内草花図」(東京藝術大学所蔵)を制作した。この作品を出発点として、大正、昭和を経て現代まで、松戸に住んで活動してきた作家たち28人の作品によって、一世紀にわたる松戸の近現代美術史を概観し、地域ゆかりの芸術文化を紹介した。	博物館 21世紀の森と広場

〔社会教育課〕

〔展覧会状況〕

年度	展覧会名	会期	日数	出品点数	観覧者数	内容	会場
25年度	松戸のたからもの 奥山儀八郎の版画展	1月18日～ 2月23日	37日	114点	1,927人	松戸市教育委員会が所蔵する、松戸ゆかりの版画家・奥山儀八郎の作品全1,201点について、『松戸市教育委員会所蔵奥山儀八郎作品目録』を編纂、刊行するとともに、その一部を展示公開した。 会期中、公民館との連携事業として、市民会館において座談会「奥山義人氏夫妻に聞く一父・奥山儀八郎を語る」を実施した。	戸定歴史館
	江戸木版画展 北斎・広重の浮世絵復刻と奥山義人の東京スカイツリー「茜さす」	1月18日～ 2月11日	25日	115点	1,568人	東京伝統木版画工芸協同組合が伝統的木版画技術の再興と伝承のために続けてきた歌川広重と葛飾北斎の浮世絵の復刻事業より、111図の復刻浮世絵と、監修者である奥山義人による新作名所絵・東京スカイツリー「茜さす」を、奥山儀八郎のライフワークに連なる仕事として、同組合との共同主催により、「松戸のたからもの 奥山儀八郎の版画展」と同時に展覧した。 会期中、公民館との連携事業として、文化ホールにおいてワークショップ「木版画の摺り師になってみよう」を実施した。東京伝統木版画工芸協同組合理事長の高橋由貴子氏の指導により、小学生と一般成人が多色摺り木版画の摺りを体験した。	アートスポット まつど

〔社会教育課〕