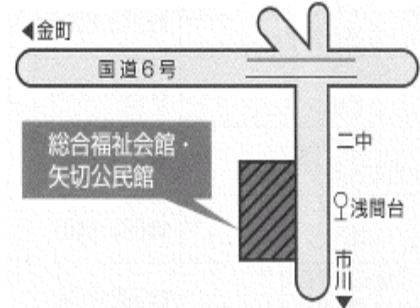


8 社会教育施設

矢切公民館 < 上矢切299番地の1(総合福祉会館内) > TEL368-1214

地域住民の実生活に即した教育・文化の向上及び生活文化の振興を図るため、学習会や集会、仲間づくり、文化創造、余暇活動などを通じて、自らを創造する場です。

- 開館年月日 昭和51年7月1日
- 収容人員 270人
- 建物延面積 1,106.95㎡(うち延専用面積 548.24㎡)
- 利用申込 1か月前(社会教育関係団体は3か月前)
- 申込時間 午前9時～午後9時
- 開館時間 午前9時～午後9時
- 休館日 第4月曜日、年末年始(12月28日～1月4日)
- 交通案内 松戸駅西口から矢切駅、国府台駅經由市川行きバス「浅間台」下車

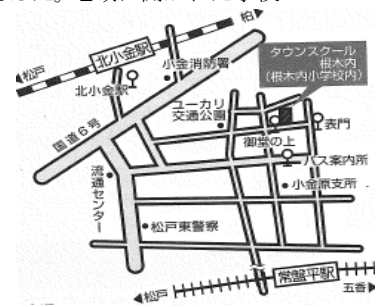


区分	4階ホール	3階		
		会議室	講座室Ⅰ	講座室Ⅱ
定員	170名	40名	30名	30名
	171㎡	64㎡	40㎡	43㎡

タウンスクール根木内 < 小金原2丁目3番地(根木内小学校内) > TEL341-5115

余裕教室の有効活用として、根木内小学校の校舎の一部を社会教育施設にしました。地域に開かれた学校のモデルとなって市民に親しまれています。

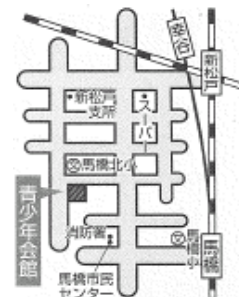
- 開館年月日 平成7年10月1日
- 収容人員 1室当たり 20～30人程度
- 建物延面積 1,006㎡
- 利用申込 3か月前〔使用料:無料〕
- 申込時間 午前9時～午後5時
- 開館時間 午前9時～午後5時
- 休館日 年末年始(12月28日～1月4日)
- 交通機関 北小金駅から徒歩25分
北小金駅南口2番乗り場から小金原団地循環行き(右回り)バスで「御堂の上」下車3分



青少年会館 < 新松戸南2丁目2番地 > TEL344-8556 (Fax 342-9244)

市内青少年の健全育成と教養の向上を図ることを目的として設置した施設です。

- 開館年月日 昭和51年5月1日
- 敷地面積 3,450㎡
- 建物延面積 1,997㎡
- 利用申込 3か月前(一般は1か月前)
- 受付時間 午前9時～午後9時
- 開館時間 午前9時～午後9時(学習室は午後7時まで)
- 休館日 第4月曜日、年末年始(12月28日～1月4日)
- 交通案内 新松戸駅から徒歩15分



区分	1階		2階			3階	
	体育室	集会室	音楽室	美術室	クラブ室	和室	学習室
室名	体育室	集会室	音楽室	美術室	クラブ室	和室	学習室
定員		90名	40名	30名	30名	20名	60名
面積	476㎡	133㎡	75㎡	75㎡	45㎡	60㎡	120㎡

青少年会館(樋野口分館)

< 樋野口543番地 > TEL369-0440

市内青少年の健全育成と教養の向上を図ることを目的として設置した施設です。

- 開館年月日 平成2年5月20日
- 敷地面積 348.1㎡
- 建物延面積 403.8㎡
- 利用申込 3か月前(一般は1か月前)
- 受付時間 午前9時～午後9時
- 開館時間 午前9時～午後9時
- 休館日 第4月曜日、年末年始(12月28日～1月4日)
- 交通案内 松戸駅西口から三郷行きバス、地藏前下車

区分	1 階	2 階		
室名	ブレールーム	視聴覚室	講座室	クラブ室
定員		50名	20名	15名
面積	100㎡	80㎡	27.5㎡	22.5㎡

図書館

< 松戸2060番地 > TEL365-5115 (Fax 361-3770)

ホームページアドレス <http://www.library-matsudo.jp>

多様な市民ニーズに応える生涯学習の場として、図書館サービスを等しく市民が享受できることを目的とした施設です。利用者個人のパソコンなどからインターネットを利用して全蔵書の検索、予約の申し込み、貸出期間の延長等を行なうことができます。

一枚の利用カードで、どこの図書館でも利用できます。

〔本館〕

- 創立年月日 昭和26年12月3日
- 新館開館年月日 昭和49年 2月5日
- 敷地面積 442.18㎡
- 建築延面積 1,932.32㎡
- 座席数 239席
- 蔵書収容能力 89,865冊
- 交通案内 松戸駅西口から徒歩7分
- 開館時間 午前9時30分～午後5時
本館のみ火曜～金曜日は午後7時まで
- 休館日 月曜日、年末年始(12月28日～1月4日)

館内整理日(毎月末日。末日が土曜、日曜、月曜または祝日の場合は繰り上げ)
 特別整理期間 本館は7日以内 分館は2日以内(前もって館内に掲示します)
 本館・常盤平・小金原・小金・新松戸分館以外の15分館は国民の祝日は休館
 (ただし月曜日が祝日法による休日にあたる場合は開館し、その後日において、その日に最も近い祝日法による休日でない日を休館とする)

●貸出する資料

図書・雑誌(本館・分館)・・・ 個人＝制限なし、2週間
 団体＝本館は100冊、3か月
 分館は50冊、3か月

コンパ外ディスク、カセットテープ 3点、2週間

紙芝居 個人＝制限なし、2週間
 団体＝30組、3か月

本の予約は、一人10冊までできます。

〔子ども読書推進センター〕 < 松戸2062番地 > TEL331-0077 (Fax 331-1555)

「子ども読書推進センター」は、子どもたちが読書の楽しみを知り、生涯にわたる読書習慣を身につけられるように、家庭や地域での幼児・児童への読書普及活動を行うボランティアの支援を目的とした施設です。また、成長段階に合わせた優良図書の常設展示と貸出しも行い、子どもの読書活動を支援します。

- 開館時間 午前9時30分～午後5時
 - 休館日 月曜日、年末年始(12月28日～1月4日)
- 館内整理日(毎月末日。末日が土曜、日曜、月曜または祝日の場合は繰り上げ)
 特別整理期間(前もって館内に掲示します)
 (ただし月曜日が祝日法による休日にあたる場合は開館し、その後日において、その日に最も近い祝日法による休日でない日を休館とする)

分館

名称	所在地	電話	開館日	面積／㎡	蔵書収容力 (冊)
常盤平分館	常盤平三丁目30番地	387-2528	47. 5.26	177.60	34,000
稔台分館	稔台7丁目1番地の5	367-7196	49. 7. 2	122.56	20,000
小金原分館	小金原六丁目6番地の2	344-8269	51. 5. 7	188.01	36,500
矢切分館	上矢切299番地の1	368-1243	51. 7. 1	101.97	23,000
馬橋分館	西馬橋蔵元町177番地	341-4100	51.12. 1	66.22	17,000
古ヶ崎分館	古ヶ崎四丁目3490番地	367-4500	51.12.18	78.62	16,500
五香分館	五香二丁目35番地の5	386-8250	52.11.12	70.90	17,000
小金分館	小金きよしヶ丘三丁目1番地の1	343-8658	53. 7.12	275.29	29,700
明分館	上本郷2676番地の6	368-6705	53.10.14	96.75	22,000
六実分館	六高台三丁目71番地	385-0117	54. 7.24	146.45	32,000
東部分館	高塚新田427番地	391-0595	55. 7. 8	123.00	16,500
新松戸分館	新松戸三丁目27番地	343-6006	56. 5.26	154.39	21,000
馬橋東分館	馬橋1854番地の3	346-2054	58. 4.22	96.31	14,000
小金北分館	中金杉二丁目159番地の2	343-3302	59. 4.13	79.89	12,500
松飛台分館	松飛台210番地の2	386-6401	59.10.19	79.65	13,000
二十世紀が丘分館	二十世紀が丘中松町2番地	392-7022	61. 2. 9	90.03	13,500
八柱分館	牧の原一丁目193番地の6	387-2613	63.10.20	103.39	15,500
八ヶ崎分館	八ヶ崎五丁目15番地の1	348-6636	H3.10.17	93.18	17,500
和名ヶ谷分館	和名ヶ谷1360番地	392-1102	H8. 5.21	183.53	16,000

(矢切は総合福祉会館内、東部はスポーツパーク内、和名ヶ谷はスポーツセンター内、その他は市民センター内)

●館外サービス

市民が図書館を等しく利用できる機会を提供するため、病院、社会福祉施設に入院、入所している方への移動図書館車による施設巡回、また図書館の利用に障害のある方には宅配サービスを実施しています。

文化ホール

<松戸1307番地の1(松戸ビルヂング4F)> TEL367-7810

市民の郷土意識並びに教養を深め、文化活動を推進することを目的として設置された施設です。

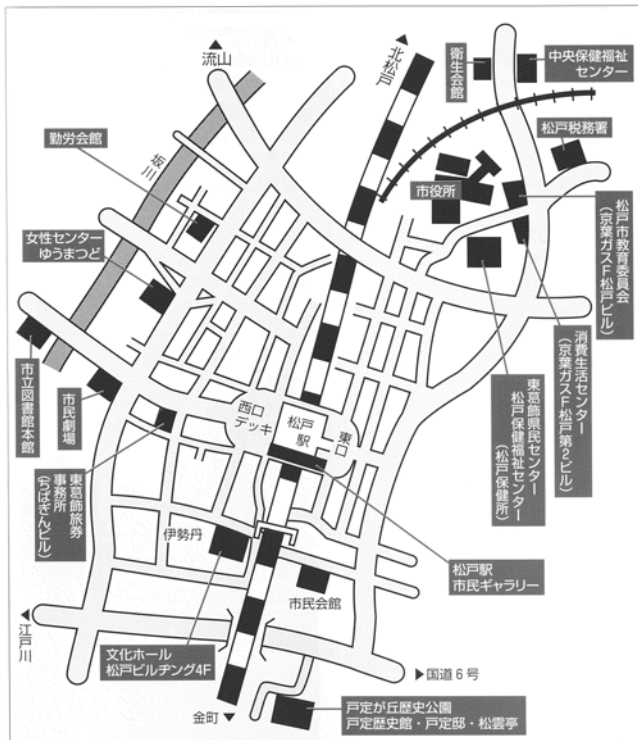
- 開館年月日 昭和49年11月22日
- 延面積 1,928.89㎡
- 開館時間 午前10時～午後6時
- 休館日 月曜日、年末年始(12月29日～1月3日)
- 交通案内 松戸駅西口から徒歩5分
- 利用申込等 3か月毎に年4回申込み受付
- 施設 市民ホール(300㎡) 市民ギャラリー1～3(各150㎡)
・市民のいろいろな文化活動の発表の場として利用
映像編集機器
姉妹都市コーナー(169㎡)
・姉妹都市であるオーストラリアのホワイトホース市を紹介

市民劇場

<本町11番地の6> TEL368-0070

市民の芸術及び文化活動の場を提供するため、交通利便な市街地に設置された施設です。

- 開場年月日 昭和56年5月1日
- 敷地面積 895.24㎡
- 建物延面積 1,698.9㎡
- 利用申込 6ヶ月前(ホール利用者以外の会議室利用は3ヶ月前)
- 受付時間 午前9時～午後5時
- 利用時間 午前9時～午後9時
- 休場日 月曜日、年末年始(12月29日～1月3日)
休場日(月曜日)が祝日と重なった場合は開場し、その翌日を休場とします。
- 交通案内 松戸駅西口から徒歩5分
- 主な施設
 - ・ホール定員 332席(固定席)(他移動席80席、車イス用3席)
 - ・舞台 間口13m、奥行8.25m、高さ7.4m
 - ・楽屋 2室(第1楽屋37㎡、第2楽屋32㎡)
 - ・会議室 3室(第1会議室39㎡、第2会議室35㎡、第3会議室54㎡)



松戸駅市民ギャラリー

<松戸1253番地の1(松戸駅東西自由通路)> TEL366-7462

JR松戸駅東西自由通路にあるギャラリーで、市民の皆さんの芸術・文化活動を発表する場です。
絵画・書道・彫刻などが展示されています。

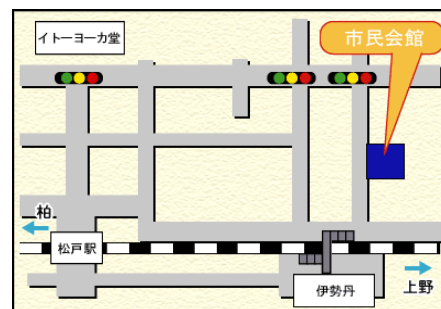
- 開設年月日 平成元年4月
- 延面積 54.97㎡
- 利用申込 4月(7～9月展示)7月(10～12月展示)
10月(1～3月展示)1月(4～6月展示)
- 利用期間 2週間を1単位として貸出します
- 使用料 無料

市民会館

<松戸1389番地の1> Tel.368-1237

市民生活の向上と福祉の増進並びに社会教育の振興を図るために設置された施設です。

- 開館年月日 昭和39年12月15日
- 敷地面積 3,217.02㎡
- 建物延面積 5,556.87㎡
- 利用申込 ホール棟 使用日の前年同月の初開館日
会議棟 使用日の3か月前(営利は使用日の2か月前)
- 受付時間 午前9時～午後5時
- 開館時間 午前9時～午後9時
- 休館日 月曜日、年末年始(12月29日～1月3日)
休館日(月曜日)が祝日と重なった場合は
開館し、その翌日を休館とします。
- 交通案内 松戸駅東口から徒歩7分
- 主な施設
 - ・ホール客席 1, 212席
 - ・舞台 間口18m、奥行12m、高さ7.2m
 - ・楽屋 4室(第1楽屋・第2楽屋36㎡、第3楽屋28㎡、楽屋控室16㎡、205控室23㎡)
 - ・会議室 5室(101室59㎡、201室・202室65㎡、301室182㎡、302室30.9㎡)
 - ・和室 2室(203室17.5畳、204室12.5畳)
 - ・料理教室 1室(102室160㎡)
 - ・音楽室 1室(303室91㎡)
 - ・ながいき室 3室(304室32畳、305室20畳、306室6畳)
- プラネタリウム室 161㎡
使用者:市内に在住する60歳以上の方 使用申込:使用日の3か月前
使用料:無料 使用時間:午前9時～午後4時30分
投影時間:土曜日・日曜日・祝日(4回投影)10時30分、13時30分、14時30分、15時30分
星空観望会:毎月1回開催(土曜日)
定員:80名
料金:中学生以下無料、大人52円



〔市民会館〕

文化会館

〔愛称 森のホール21〕 <千駄堀646番地の4>

Tel.384-5050 (Fax 384-5243)

「見る、聴く、学ぶ、創る、集う」をテーマに芸術、文化の鑑賞、発表など、市民参加の場として、さらに文化創造の場として、市民はもとより広域的に人々の芸術文化活動を支援しています。

- 開館年月日 平成5年11月3日
- 敷地面積 14,799.51㎡
- 建築面積 6,190.60㎡
- 延床面積 29,989.73㎡
- 開館時間 午前9時～午後10時
- 受付時間 午前10時～午後5時(利用申込の詳細は会館まで)
- 休館日 月曜日、年末年始(12月29日～1月3日)
休館日(月曜日)が祝日と重なった場合は
開館し、その翌日を休館とします。
- 交通案内 JR武蔵野線・新八柱駅から徒歩15分
新京成線・八柱駅から徒歩15分
または、当該駅前より新京成バス・小金原団地行き
「公園中央口」下車徒歩2分
- 主な施設
 - ・大ホール 1, 955席:楽屋10室、親子鑑賞席、シャワー室等
 - ・小ホール 516席:楽屋8室、親子鑑賞席、シャワー室等
 - ・レセプションホール 大小パーティー最大500名、披露宴、講演等
 - ・森のスタジオ リハーサル室(2室)、音楽練習室(2室)、スタジオ
 - ・会議室 大会議室、中会議室、小会議室(2室)、和室等
 - ・共用施設 駐車場(地下1階・2階)、レストラン等
 - ・その他 こども室、更衣室、休憩スペース等



〔森のホール21〕

総合公園21世紀の森と広場内にあり、”見て、触れて、体全体で感じる”体験型博物館です。常設展示室では、3万年前の旧石器時代から1960年代の常盤平団地の誕生まで、松戸の歴史を7つのゾーンに分けて展示しています。また、博物館に隣接する縄文の森に縄文時代の竪穴住居を3棟復元し、内部を見学することができます。

- 開館年月日 平成5年4月29日
- 敷地面積 7,795.81㎡
- 建物延面積 5,446.73㎡
- 開館時間 午前9時30分～午後5時(入館は午後4時30分まで)
- 休館日 月曜日(祝日の場合はその翌日)
年末年始(12月28日～1月4日)
館内整理日(毎月第4金曜日)
燻蒸(くんじょう)作業期間
- 交通案内
 - ・新京成線八柱駅・JR武蔵野線新八柱駅から徒歩約15分
 - ・新京成線八柱駅・JR武蔵野線新八柱駅から新京成バス「小金原団地循環」又は「北小金駅行き」に乗車、「公園中央口」下車徒歩1分
 - ・JR常磐線北小金駅から新京成バス「八柱駅行」に乗車、「公園中央口」下車徒歩1分

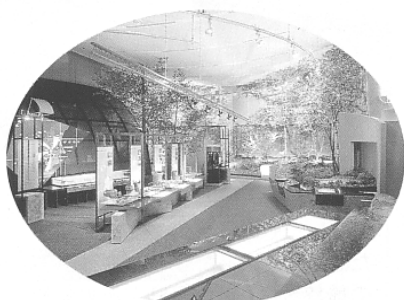
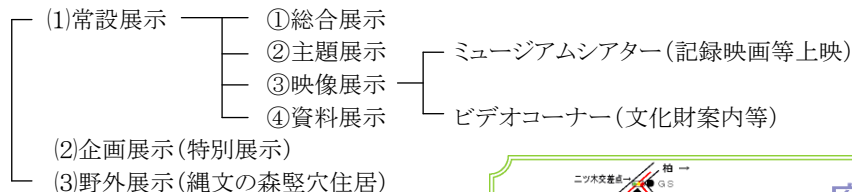
○観覧料

区分	個人	団体
一般	300円	240円
高校生・大学生	150円	100円

※中学生以下は無料
 ※市内在住の70歳以上の方は無料
 ※市内在住の身体障害者手帳・療育手帳の交付を受けている方とその介護人は無料
 ※6月15日(県民の日)は観覧料無料
 ※団体料金は20人以上
 ※企画展、特別展に限り別料金をいただくことがあります

●展示の構成等

常設・企画・野外展示を展示活動の3本柱とし、屋内・野外展示を有機的に関連させる。常設展示については、総合展示を中心に、主題・映像展示で構成し、資料展示は随時開催する。企画・特別展示は、あるテーマをもとに期間を限定して開催する。他に各種講座・講演会の開催、随時のレファレンス対応など。



館内



外観

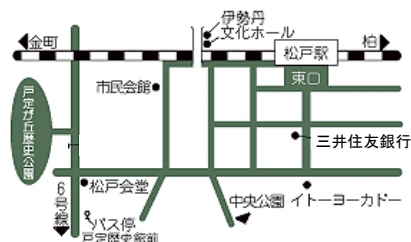


戸定歴史館

<松戸714番地の1> TEL362-2050

戸定が丘歴史公園内に位置し、松戸徳川家伝来品を展示する歴史館と徳川昭武が明治17年に建設した戸定邸からなっています。歴史館では、幕末から明治にかけての古写真や国際交流などをテーマとした展示が行われています。戸定邸は国指定重要文化財、庭園は千葉県の名勝に指定され、公園は、日本の歴史公園100選の1つに選ばれています。

- 開館年月日 平成3年11月3日(歴史館)
- 敷地面積 22,907㎡(戸定が丘歴史公園)
- 建物延面積 489㎡(歴史館) 725㎡(戸定邸)
- 開館時間 午前9時30分～午後5時
(入館は午後4時30分まで)
- 休館日 月曜日(祝日の場合はその翌日)
年末年始(12月28日～1月4日)
展示替期間(歴史館)
- 利用案内 松戸駅東口から徒歩10分



○入館料

区 分	歴史館・戸定邸 共通入館料	個別入館料 (1施設のみ)
一 般	240 (200) 円	150 (120) 円
高校生・大学生	160 (120) 円	100 (80) 円

※共通入館券では、歴史館と戸定邸の両方に入館できます。

※個別入館券では、歴史館か戸定邸の一方にのみ入館できます。

※()内は20名以上の団体料金。

※歴史館の特別展はその都度定める額になります。

※中学生以下は無料になります。



歴史館



戸定邸

松雲亭

<松戸642番地の3> TEL362-2050(戸定歴史館)

戸定邸隣接地に建設されたお茶室です。大人数のお茶会用の広間と本格的なお茶会用の小間があります。市民の憩いの場として、芸術文化活動に貸し出されています。

- 開亭年月日 昭和53年5月1日
- 建物延面積 160.8㎡
- 利用申込 利用日の3か月前から(歴史館にて)
- 受付時間 午前9時～午後5時
- 利用時間 午前9時～午後5時
- 休亭日 ・月曜日(祝日の場合はその翌日)
・年末年始(12月28日～1月4日)
- 利用料金 1部屋1時間525円(税込)(市内在住者の場合)



松雲亭