

2 青少年の健全育成

(1) 子ども会

[子ども会の育成]

現在143の単位子ども会が、育成会の援助のもとに地域性を生かして多様な活動を展開している。

『松戸市子ども会育成会連絡協議会』の主な事業(平成21年度)

こども祭り、キャンプ研修会、キャンプ大会、少年少女のつどい中央大会、育成者講習会、サッカー大会、JL初級認定講習会、非行防止キャンペーン、鳥取県倉吉市との地域間交流、ドッジボールルール実技講習会など

[こども新聞の発行]

小学1年生から中学3年生までを対象に年2回発行(10月紙発行、3月ホームページ更新)

[こどもモニター]

1年の任期で小学校6年生13名、中学校2年生22名を委嘱。

子どもから見た市政に対する要望・意見の具申及びこども新聞の編集・取材など。

[こどもの遊び場設置管理]

児童の健全育成を図るため、こどもの遊び場65か所の整備及び維持管理を行っています。

設置状況		(平成22.3.31現在)										
地区	所有	本庁	矢切	明	東部	馬橋	常盤平	小金	新松戸	五香六実	小金原	合計
民有地		2	2	7	2	2	6	4	4	4	2	35
神社仏閣		1	1	1	2	1	0	1	1	0	0	8
市(県など)		2	2	7	1	2	3	0	2	2	1	22
計		5	5	15	5	5	9	5	7	6	3	65

(2) 青少年相談員

青少年健全育成の地域の担い手として、活動を行っています。

- ・青少年相談員の定数 220名
- ・青少年相談員の任期 3年

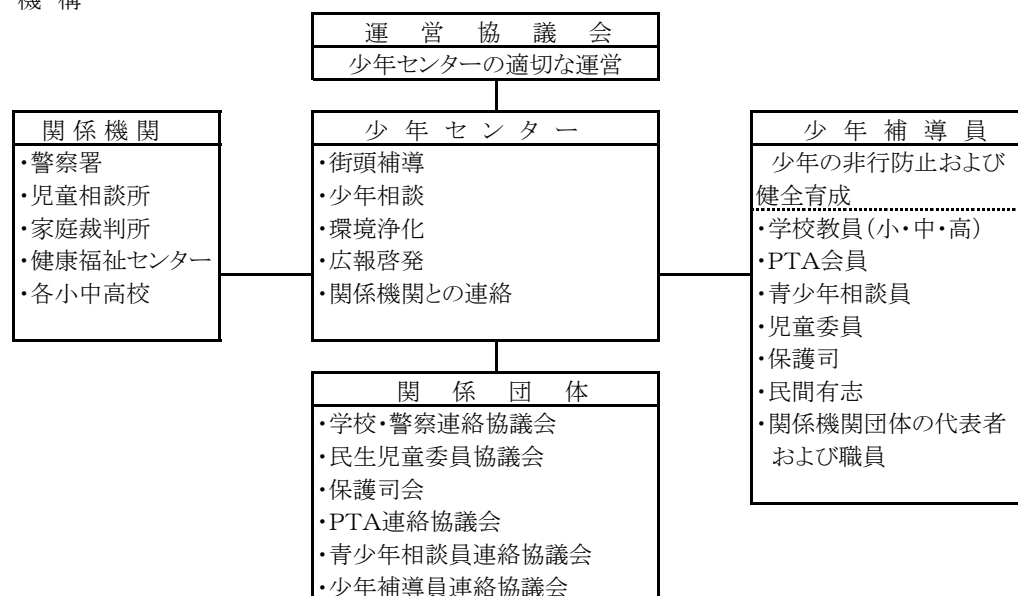
松戸市青少年相談員連絡協議会を組織し、運営機関としての地区12支部と、スポーツ活動、野外活動、文化活動、広報活動を推進する専門部を構成しています。

(3) 少年センター

<根本356番地(京葉ガスF松戸ビル5階青少年課内)>

少年の非行防止と健全育成を図るため関係機関、団体及び民間有志の参加を得て、より効果的に実践する合同補導活動の拠点として設置された。

○ 機構



[青少年課]

(4) 街頭補導実施状況

(単位:回・人)

区分	実施回数						補導員の従事者人数					
	午前	午後	薄暮	夜間	地区	合計	午前	午後	薄暮	夜間	地区	合計
21年度	74	47	39	37	32	229	517	282	239	208	311	1,557
20年度	62	37	34	32	27	192	469	242	232	202	262	1,407
19年度	71	36	39	42	27	215	488	179	239	243	264	1,413
18年度	76	40	38	42	66	262	539	236	289	246	699	2,009
17年度	86	57	31	41	66	281	559	338	230	260	682	2,069

[青少年課]

[街頭補導活動]

(単位:件)

区分	怠学		喫煙		煙草所持		自転車二人乗り		夜間ゲーム場立入り		帰宅指導		たむろ		不純交友		その他		合計	
	男	女	男	女	男	女	男	女	男	女	男	女	男	女	男	女	男	女	男	女
小学生	21年度	1							1		2								4	
	20年度								2		2	2							4	2
	19年度	1							3		1	2							5	2
	18年度								3	1									3	1
	17年度			1					28	13									29	13
中学生	21年度	6		2					3		25	31	18	1					54	32
	20年度	6		4	2				2		54	24	14	5					80	31
	19年度	11		16	17			1		3	1	27	35	21	22				79	75
	18年度	2		14	12				1	3		13	12	15	19				47	44
	17年度	3	3	14	7	2		6	7	7		5		38	38			1	2	76
高校生	21年度	6	1	4	1				2			6	6						16	10
	20年度	8	8	8	2			4	4			7	8	5	7				32	29
	19年度	11	4	31	18			1	5			31	32	16	6				90	65
	18年度	14	10	22	6			14	7			20	20	18	5				88	48
	17年度	37	11	18	25	1		13	20			28	58	35	24	1	1	1	3	133
大学・専門学生	21年度																			
	20年度							1	1										1	1
	19年度			3															3	
	18年度			3															3	
	17年度			4															4	
有職者	21年度			1									1	1					2	1
	20年度			3							1		8						12	
	19年度			5	2						1		2						8	2
	18年度			1								1	1						2	1
	17年度			6	1								2						8	1
無職者	21年度			1										1					1	1
	20年度			24	8								4	1					28	9
	19年度			5	7			1			1		1						7	8
	18年度				4															4
	17年度			14	10							1		8	7				23	17
合計	21年度	13	1	8	1			2	4		27	37	25	3					77	44
	20年度	14	8	39	12			5	5	4	64	34	31	13					157	72
	19年度	23	4	60	44			3	5	6	2	60	69	40	28				192	152
	18年度	16	10	40	22			14	8	6	1	33	33	34	24				143	98
	17年度	40	14	57	43	2	1	19	27	35	13	34	58	83	69	1	1	2	5	273

[青少年課]

(5) 青少年電話相談受理件数

(単位:件)

区分	交友		異性・性		学業・進路		不登校		いじめ		家庭		しつけ		健康		性格		非行		被害		仕事		問合せ		その他		合計		
	男	女	男	女	男	女	男	女	男	女	男	女	男	女	男	女	男	女	男	女	男	女	男	女	男	女	男	女	男	女	
小学生	21年度	1								1																	1	2	2	3	
	20年度																														
	19年度	1	1																										1	1	
	18年度															1												1		1	1
	17年度		1	2																									2	1	
中学生	21年度		3					1	2							1													1	6	
	20年度		1													1														2	
	19年度	2	1			1										2				1							2		6	3	
	18年度	1										1				4											1	1	2	6	
	17年度			10								1				1	1										2		12	3	
高校生	21年度			1												1													1	1	
	20年度																														
	19年度			5		2						1				1											1		8	2	
	18年度	1	1	6		1										2								1			1		10	3	
	17年度	2	2	9		3	2									1											1		15	5	
大学生他	21年度			8																									8		
	20年度			1																									1		
	19年度			3																								1		4	
	18年度			7																					4				7	4	
	17年度			7								1			1						2						2		12	1	
有職少年	21年度																														
	20年度			2																									2		
	19年度			2																									2		
	18年度																														
	17年度																														
無職少年	21年度			5																									5		
	20年度			3																									3		
	19年度			1																									1		
	18年度			3																									3		
	17年度			3																									3		
小計	21年度	1	3	14				1	2		1					2											1	2	17	10	
	20年度		1	6												1													6	2	
	19年度	3	2	11		3						1				3				1							4		22	6	
	18年度	2	1	16		1						1				7								1	4	3	1	23	14		
	17年度	2	3	31		3	2					2				1	2	1			2						5		44	10	
成人	21年度	10	14	31	2	10	3	8	10	4	4	58	24	9	7	6	2	2	0	5	2	2	0	1	0	5	3	2	3	153	74
	20年度	2	25	33	2	4	12					13	52	13	41	2	6	1	10	2	4	1	6		2	3	4	3	5	77	169
	19年度	1	46	11	4	1	19					4	65		26		11	2	58		9	1	4		27	1	18	1	16	22	303
	18年度		69	13	5		30					2	60		50		31	3	62	1	5	4	6		10	5	26	2	19	30	373
	17年度	10	64	6	8	9	35					7	57	4	22	2	16	3	43	2	3	2	6		6	2	14	6	36	53	310
合計	21年度	11	17	45	2	10	3	9	12	4	5	58	24	9	7	6	4	2		5	2	2		1		5	3	3	5	170	84
	20年度	2	26	39	2	4	12					13	52	13	41	2	7	1	10	2	4	1	6		2	3	4	3	5	83	171
	19年度	4	48	22	4	4	19					4	66		26		14	2	58		9	2	4		27	1	18	5	16	44	309
	18年度	2	70	29	5	1	30					2	61		50		38	3	62	1	5	4	6		10	6	30	5	20	53	387
	17年度	12	67	37	8	12	37					7	59	4	22	3	18	3	44	2	3	4	6		6	2	14	11	36	97	320

[青少年課]