

IV社会教育

1 社会教育

(1) 市民文化活動

[松戸市美術展]

区 分	出品点数	観覧者数	期 日	会 場
第44回 21年度	414点	5,584人	平成21年6月16日～28日	文化ホール・アートのスポット
第43回 20年度	411点	5,474人	平成20年6月3日～15日	文化ホール・アートのスポット
第42回 19年度	432点	5,640人	平成19年 6月5日～17日	文化ホール・アートのスポット
第41回 18年度	439点	5,571人	平成18年 6月6日～18日	文化ホール・アートのスポット
第40回 17年度	456点	5,765人	平成17年 6月7日～19日	文化ホール・アートのスポット

[社会教育課]

[松戸市文化祭]

区 分	出品	出演者数	出品点数	観覧者数	期 日	会 場
第61回 21年度	展覧会	393人	1,672点	8,971人	平成21年9月22日～11月23日	文化ホール
	催し	3,667人		8,928人		文化会館
	展示(地域)	935人	2,413点	3,598人		市民劇場
	催し(地域)	758人		2,700人		市民センター他
第60回 20年度	展覧会	454人	2,410点	8,971人	平成20年10月12日～11月27日	文化ホール
	催し	3,917人		8,928人		文化会館
	展示(地域)	1,086人	2,470点	3,598人		市民劇場
	催し(地域)	775人		2,700人		市民センター他
第59回 19年度	展覧会	527人	2,706点	5,411人	平成19年10月13日～11月23日	文化ホール
	催し	3,669人		6,864人		文化会館
	展示(地域)	521人	1,784点	2,530人		市民劇場
	催し(地域)	793人		2,970人		市民センター他
第58回 18年度	展覧会	573人	1,684点	6,644人	平成18年10月15日～11月23日	文化ホール
	催し	3,847人		7,695人		文化会館
	展示(地域)	490人	1,661点	2,380人		市民劇場
	催し(地域)	645人		2,030人		市民センター他
第57回 17年度	展覧会	614人	1,935点	5,105人	平成17年10月16日～11月23日	文化ホール
	催し	4,167人		7,609人		文化会館
	展示(地域)	782人	2,415点	4,140人		市民劇場
	催し(地域)	1,090人		3,592人		市民センター他

[社会教育課]

〔市民芸術劇場〕

区 分	行事名	入場者数	期 日	会 場
第37回 21年度	第21回松戸市民コンサート	1,537人	平成21年12月20日	森のホール21・大ホール
	プログラム: ロッシーニ「スタバート・マーテル」演奏会			
第36回 20年度	第20回松戸市民コンサート	1,674人	平成20年12月21日	森のホール21・大ホール
	プログラム: マーラー「交響曲第2番 復活」演奏会			
第35回 19年度	第19回松戸市民コンサート	1,650人	平成19年12月23日	森のホール21・大ホール
	プログラム: ベートーヴェン「第九」演奏会			
第34回 18年度	第18回松戸市民コンサート	1,740人	平成19年1月21日	森のホール21・大ホール
	プログラム: モーツァルト「大ミサ曲 ハ短調」演奏会			
第33回 17年度	第17回松戸市民コンサート	1,300人	平成17年12月18日	森のホール21・大ホール
	プログラム: ベートーヴェン「ミサ・ソレムニス」演奏会			

〔社会教育課〕

〔松戸市書道展〕

区 分	出品点数	観覧者数	期 日	会 場
第36回 21年度	172点	1,268人	平成22年 2月16日～ 2月28日	文化ホール
第35回 20年度	174点	1,183人	平成21年 2月10日～ 2月22日	文化ホール
第34回 19年度	182点	1,161人	平成20年 2月12日～ 2月24日	文化ホール
第33回 18年度	165点	1,118人	平成19年 2月13日～ 2月25日	文化ホール
第32回 17年度	199点	1,181人	平成18年 2月14日～ 2月26日	文化ホール

〔社会教育課〕

(2) 成人式

〔成人式開催状況〕

区 分	対象者	出席者	出席率	期 日	会 場
平成22年成人式 平成元年4月2日～ 平成2年4月1日生まれの市民	計 4,358人	計 2,425人	計 55.6%	平成22年 1月11日	森のホール21
平成21年成人式 昭和63年4月2日～ 平成元年4月1日生まれの市民	計 4,543人	計 2,490人	計 54.8%	平成21年 1月12日	森のホール21
平成20年成人式 昭和62年4月2日～ 昭和63年4月1日生まれの市民	計 4,550人	計 2,751人	計 60.5%	平成20年 1月14日	森のホール21
平成19年成人式 昭和61年4月2日～ 昭和62年4月1日生まれの市民	計 4,577人	計 2,712人	計 59.3%	平成19年 1月8日	森のホール21
平成18年成人式 昭和60年4月2日～ 昭和61年4月1日生まれの市民	計 4,813人	計 2,917人	計 60.6%	平成18年 1月9日	森のホール21
平成17年成人式 昭和59年4月2日～ 昭和60年4月1日生まれの市民	計 5,166人	計 3,070人	計 59.4%	平成17年 1月10日	森のホール21

〔社会教育課〕

(3) 視聴覚ライブラリー

〔機材貸出状況〕

	21年度	20年度	19年度	18年度	17年度
ビデオプロジェクター	26	95	82	128	131
DVD プロジェクター	62	6	—	—	—
16 ミリ 映 写 機	7	14	14	18	13
O H P	5	4	3	0	4
O H C	4	3	4	8	8
スライド 映 写 機	0	0	4	4	4
スクリーン	29	45	43	59	39
ワイヤレスアンプ	20	16	17	20	5

〔社会教育課〕

〔教材貸出状況〕

区 分	21年度		20年度		19年度		18年度		17年度	
	保有数	利用数	保有数	利用数	保有数	利用数	保有数	利用数	保有数	利用数
V H S	502	34	508	29	507	43	483	59	437	45
D V D	120	31	46	7	15	0	6	0	-	-
16 ミリフィルム	252	24	376	26	378	30	381	57	385	38
合 計	874	89	930	62	900	73	870	116	822	83

〔社会教育課〕

〔16ミリ映写機講習会〕

21年度		20年度		19年度		18年度		17年度	
回数	受講者	回数	受講者	回数	受講者	回数	受講者	回数	受講者
0	0	2	9	2	36	2	16	2	27

〔社会教育課〕

(4) 社会教育関係団体

区 分	22年3月末(下記詳細)	21年3月末	20年3月末	19年3月末
団 体	631団体	599団体	593団体	611団体
人 数 合 計	26,688人	27,455人	23,676人	26,282人
女 性	16,513人	16,122人	15,804人	17,511人
男 性	6,427人	7,120人	7,872人	8,771人
子 ども	1,671人	2,136人		

〔社会教育課〕

※人数については、個々の団体と団体の連合体で2重3重に数えられている場合がありますので、社会教育関係団体の総人数を表しているものではありません。のべ人数でもありません。

※男女内訳不明な人数については合計だけに計上してあるので、男・女・子どもを合計した数字とは一致しません。

〔社会教育関係団体部門別〕

(平成22年3月末日現在)

部 門	団 体	人数合計	人数合計		
			女性	男性	子ども
総合	20	4,150	3,177	921	52
書道	12	329	196	53	80
ペン字	13	196	187	9	0
油絵	13	191	142	49	0
その他洋画	16	404	255	149	0
日本画	2	25	22	3	0
墨絵	10	142	110	32	0
その他美術	4	218	134	74	10
工芸	8	129	95	34	0
写真	11	244	62	182	0
押し花	3	60	60	0	0
民謡	6	145	103	42	0
民踊	9	723	682	32	9
日本舞踊	14	260	247	13	0
邦楽	25	778	430	182	166
詩吟	14	187	112	75	0
演劇	1	22	11	11	0
カラオケ	9	777	539	238	0
小唄	1	6	5	1	0
俳句	13	285	182	103	0
川柳	2	82	41	41	0
その他文芸	4	84	48	36	0
混声合唱	9	304	187	63	54
男声合唱	1	20	0	20	0
女声合唱	28	589	588	1	0
管楽器	7	232	136	81	15
弦楽器	5	65	33	32	0
その他音楽	20	2,559	321	147	14

部 門	団 体	人数合計	人数合計		
			女性	男性	子ども
童謡	3	305	238	20	47
鑑賞	1	25	20	5	0
社交ダンス	103	2,053	1,222	831	0
フォークダンス	12	318	317	1	0
その他ダンス	21	602	571	31	0
茶道	9	280	268	10	2
華道	2	46	46	0	0
盆栽・園芸	7	243	42	201	0
囲碁・将棋	8	293	30	237	26
手工芸	9	155	153	2	0
折紙	2	42	42	0	0
語学	11	236	158	78	0
料理	10	186	117	69	0
歴史	6	161	50	111	0
読書会	4	50	41	9	0
話し方	7	151	86	65	0
その他	32	1,438	686	733	19
育児・子ども	16	546	294	49	203
健康	12	531	497	34	0
道徳・倫理	4	1,229	624	529	76
国際交流	3	96	73	12	11
婦人団体	4	222	221	1	0
行政協力団体	3	2,693	2,043	205	445
ボーイスカウト	10	1,089	282	496	311
ガールスカウト	5	354	215	8	131
PTA	47	138	72	66	0
合計	631	26,688	16,513	6,427	1,671

(5) 文化財保護

[文化財史跡めぐり]

区 分	期 日	応募者数(人)			当選者数(人)			参加者数(人)		
		計	男	女	計	男	女	計	男	女
21年度	合計	347	135	212	96	34	62	94	33	61
	6月(3日間)	288	115	173	48	21	27	47	20	27
	12月(3日間)	59	20	39	48	13	35	47	13	34
20年度	合計	65	20	45	65	20	45	60	19	41
	6月(3日間)	33	11	22	33	11	22	29	10	19
	12月(2日間)	32	9	23	32	9	23	31	9	22
19年度	合計	58	19	39	58	19	39	56	19	37
	7月(4日間)	24	8	16	24	8	16	23	8	15
	12月(4日間)	34	11	23	34	11	23	33	11	22
18年度	合計	113	40	73	113	40	73	107	36	71
	7月(3日間)	61	20	41	61	20	41	57	17	40
	12月(4日間)	52	20	32	52	20	32	50	19	31
17年度	合計	304	119	185	156	62	94	121	51	70
	7月(3日間)	162	64	98	80	33	47	54	25	29
	12月(4日間)	142	55	87	76	29	47	67	26	41
16年度	合計	118	41	77	118	41	77	111	39	72
	7月(4日間)	39	9	30	39	9	30	36	9	27
	11月(4日間)	79	32	47	79	32	47	75	30	45

21年度コース 第1回 戸定邸～浅間神社～萬満寺～(齋藤邸)

～小金城～根木内城～名都借城～前ヶ崎城

第2回 本福寺～明治神社～萬満寺～王子神社～広龍寺～(齋藤邸)

～円勝寺～来迎寺～浅間神社～柳原水閘～西蓮寺～下矢切庚申塚～矢切神社

[社会教育課]

21年度文化財史跡めぐり詳細

(6月の参加状況)

区 分	応募者数			当選者数			参加者数		
	計	男	女	計	男	女	計	男	女
16日	99	33	66	16	6	10	15	5	10
18日	93	40	53	16	7	9	16	7	9
19日	96	42	54	16	8	8	16	8	8
計	288	115	173	48	21	27	47	20	27

[社会教育課]

(12月の参加状況)

区 分	応募者数			当選者数			参加者数		
	計	男	女	計	男	女	計	男	女
1日	22	5	17	16	2	14	15	2	13
2日	21	10	11	16	6	10	16	6	10
4日	16	5	11	16	5	11	16	5	11
計	59	20	39	48	13	35	47	13	34

[社会教育課]

〔埋蔵文化財発掘調査〕

(単位:件)

区分	21年度	20年度	19年度	18年度	17年度
計	11	11	8	10	15
本調査	0	0	1	3	0
確認調査	11	11	7	7	15
公共事業	1	0	0	0	0

〔社会教育課〕

〔21年度市内遺跡発掘調査一覧〕

番号	遺跡名	時代	遺跡の種類	調査種別	調査期間	調査面積 (㎡)	対象面積 (㎡)
1	小野遺跡第29地点	縄文 古代	集落跡	確認調査	H21.6.9~6.15	157.00	1,205.00
2	野馬除土手0901	近世	野馬除土手	確認調査	H21.6.10~6.15	6.00	202.28
3	天神山第1地点	旧石器 古墳 奈良・ 平安	集落跡	確認調査	H21.8.3~8.7	39.00	352.00
4	東平賀第17地点	縄文	集落跡	確認調査	H21.9.24~9.29	20.00	350.00
5	東平賀第18地点	縄文	集落跡	確認調査	H21.11.2~11.5	12.40	401.15
6	陣ヶ前遺跡第7地点	縄文	集落跡	確認調査	H21.10.9~11.16	318.75	2,660.00
7	吾妻遺跡第3地点	縄文	集落跡	確認調査	H21.11.10~11.16	19.84	194.52
8	中芝遺跡第8地点	古墳	集落跡	確認調査	H21.11.24~12.1	13.39	126.81
9	天神山第2地点	古墳	集落跡	確認調査	H21.11.26~12.2	74.60	1,119.00
10	松渡城跡第2地点	中世	城跡	確認調査	H22.2.1~2.19	347.00	3,485.00
11	清水遺跡第1地点	縄文 弥生 古墳	集落跡	確認調査	H22.2.3~2.23	296.70	3,262.56

〔社会教育課〕

国指定	県指定	市指定	合計（下記詳細記載）
6件	6件	35件	47件

〔指定文化財一覧〕

区分	No.	種別	名称	指定日	所在の場所
国	1	重要文化財	木造金剛力士立像	S25. 8. 29	馬橋2547 萬満寺
	2	重要文化財	大学三郎御書(日蓮筆)	S43. 4. 25	平賀63 本土寺
	3	重要文化財	諸人御返事(日蓮筆)	S43. 4. 25	平賀63 本土寺
	4	重要文化財	梵鐘(建治四年在銘)	S52. 6. 11	平賀63 本土寺
	5	重要文化財	千葉県幸田貝塚出土品	H 6. 6. 28	千駄堀671 松戸市立博物館
	6	重要文化財	旧徳川家松戸戸定邸	H18. 7. 5	松戸642-1 戸定が丘歴史公園
県	1	天然記念物	浅間神社の極相林	S41. 12. 2	小山664-1 浅間神社
	2	無形民俗文化財	松戸の万作踊り	S45. 4. 17	万作踊り松戸保存会
	3	有形文化財	富城殿御返事	S52. 3. 8	平賀63 本土寺
	4	有形文化財	本土寺過去帳(天正本)附本土寺過去帳(明暦本)	S62. 2. 27	平賀63 本土寺
	5	有形文化財	銅透彫華籠	S63. 3. 30	平賀63 本土寺
	6	名勝	旧徳川昭武松戸別邸(戸定邸)庭園H13.3.30名称変更	S61. 2. 28	松戸638-1 戸定が丘歴史公園
市	1	史跡	二十世紀梨誕生之地	S40. 3. 9	二十世紀が丘梨元町24 二十世紀公園
	2	史跡	本土寺	S41. 5. 17	平賀63 本土寺
	3	史跡	秋山夫人の墓所	S41. 5. 17	平賀63 本土寺
	4	史跡	高城氏の墓所	S41. 5. 17	中金杉4-3 広徳寺
	5	史跡	桂林尼の墓所	S41. 5. 17	殿平賀209 慶林寺
	6	史跡	経世塚	S44. 4. 1	岩瀬531 聖徳大学
	7	史跡	河原塚1号古墳	S44. 4. 1	紙敷116-1
	8	史跡	河原塚4号古墳	S55. 7. 21	河原塚201 河原塚中学校
	9	史跡	幸田貝塚	H 7. 4. 13	幸田2-9 幸田第一公園
	10	無形民俗文化財	松戸の獅子舞	S44. 4. 1	和名ヶ谷 日枝神社 大橋 胡録神社 風早・明治神社
	11	有形文化財	木造不動明王立像	S41. 5. 17	馬橋2547 萬満寺
	12	有形文化財	鑄造魚藍観音立像	S41. 5. 17	馬橋2547 萬満寺
	13	有形文化財	高城・原氏等判物	S41. 5. 17	平賀63 本土寺
	14	有形文化財	幸谷観音野馬捕りの献額	S41. 5. 17	幸谷176 福昌寺
	15	有形文化財	阿弥陀如来立像	S44. 4. 1	二ツ木30 光明寺
	16	有形文化財	一月寺遺石	S44. 4. 1	馬橋2547 萬満寺
	17	有形文化財	庚申板碑	S44. 4. 1	千駄堀671 松戸市立博物館
	18	有形文化財	鉦鼓	S44. 4. 1	上本郷2381 本福寺
	19	有形文化財	阿弥陀三尊仏	S44. 4. 1	上本郷2381 本福寺
	20	有形文化財	太鼓	S44. 4. 1	殿平賀209 慶林寺
	21	有形文化財	阿弥陀如来坐像	S55. 7. 21	馬橋2547 萬満寺
	22	有形文化財	徳川昭武関係資料	S55. 7. 21 H17. 11. 10	松戸714-1 戸定歴史館
	23	有形文化財	寛政七年小金原御鹿狩絵図	S55. 7. 21	千駄堀671 松戸市立博物館
	24	有形文化財	金龍山一月寺旧蔵 木造普化禪師立像他	S55. 7. 21	千駄堀671 松戸市立博物館
	25	有形文化財	豊臣秀吉の制札	S59. 6. 7	馬橋2547 萬満寺
	26	有形文化財	慶安三年銘庚申塔	S63. 12. 15	古ヶ崎175 圓勝寺
	27	有形文化財	嘉永五年銘庚申塔	S63. 12. 15	紙敷1024 広龍寺
	28	有形文化財	寛文八年銘庚申塔	S63. 12. 15	下矢切300 下矢切庚申塚
	29	有形文化財	寛文元年銘道祖神	S63. 12. 15	馬橋1784 王子神社
	30	有形文化財	柳原水閘	H 7. 4. 13	下矢切1397番地先
	31	有形文化財	土屋家長屋門	H14. 7. 15	千駄堀1825
	32	有形文化財	安蒜家長屋門	H14. 7. 15	千駄堀742
	33	有形文化財	二十世紀梨の原木	H14. 7. 15	千駄堀671 松戸市立博物館
	34	有形文化財	松戸中央公園正門門柱(旧陸軍工兵学校正門門柱)	H21. 6. 18	岩瀬字相模台487番1外
	35	有形文化財	旧陸軍工兵学校歩哨哨舎	H21. 6. 18	岩瀬字相模台487番1外

〔文化財標識柱設置数〕

区分	21年度	20年度	19年度	18年度	17年度
設置数	137箇所	134箇所	134箇所	134箇所	133箇所
新規	1箇所	0箇所	0箇所	1箇所	1箇所
更新	0箇所	2箇所	2箇所	1箇所	2箇所

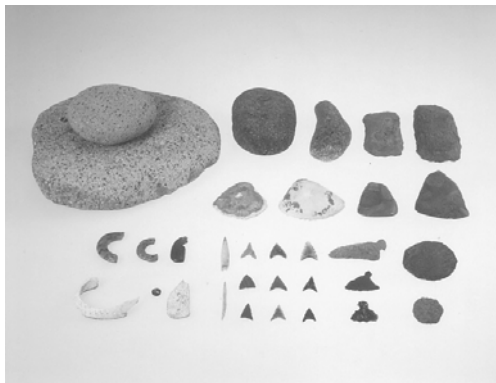
〔社会教育課〕

〔文化財標識柱設置場所一覧〕

番号	名称	設置場所	種類	新規	更新
1	幸田貝塚	幸田2-9 幸田第1公園	柱	S51	
2	中芝遺跡	幸田5丁目 幸田第3公園	柱	S54	H10
3	仲通遺跡	東平賀210	柱	S54	H13
4	東平賀貝塚	東平賀22-7	柱	S51	
5	本土寺参道並木	東平賀22-1	柱	S51	H11
6	本土寺	平賀63	柱	S61	H12
7	秋山虎康の墓	平賀63 本土寺	柱	S51	
8	梵鐘	平賀63 本土寺	板	S53	
9	秋山夫人の墓	平賀63 本土寺	板	S53	
10	達磨遺跡	大谷口81-1	柱	S51	H 5
11	小金城跡	大谷口415-6	板	S56	H 6
12	外番場遺跡	大谷口44-2	柱	S57	H 6
13	殿平賀遺跡	殿平賀339	柱	S55	H18
14	熊耳山慶林寺	殿平賀209	板	S58	H 8
15	綿貫夏右衛門の墓	殿平賀209 慶林寺	柱	S52	
16	桂林尼の墓	殿平賀209 慶林寺	柱	S57	
17	高城氏の墓所	中金杉4-3 広徳寺	板	S57	
18	本土寺参道	小金1-1	柱	S51	H 5
19	東漸寺	小金359	柱	S51	
20	境外遺跡	小金359	柱	S51	
21	小金古墳	小金444-47	柱	S51	
22	玉屋(旧小金宿の旅籠)	小金252	柱	S51	
23	小金宿本陣跡	小金136	柱	S56	H 7
24	虚無僧寺一月寺跡	小金242	柱	S53	H19
25	万満寺	馬橋2547	板	S54	H20
26	栢日庵立砂の居宅跡	馬橋1890	柱	S53	H14
27	水戸街道	二ツ木250	柱	S51	
28	二ツ木向台遺跡	二ツ木1733	柱	S51	H 4
29	後田遺跡	二ツ木126	柱	S54	H 8
30	幸谷観音野馬捕りの献額	幸谷176 福昌寺	板	S54	
31	観音下遺跡	幸谷176 福昌寺	柱	S55	
32	根木内城跡	根木内41	柱	S51	
33	根木内遺跡	根木内239-3	柱	S51	H20
34	宮の後遺跡	根木内556-1	柱	S56	H 6
35	若芝遺跡	小金原8-31-3	柱	S54	H 8
36	水戸家御鷹場役所跡	小金原6-11-2	柱	S56	H 4
37	水戸街道道標	八ヶ崎224-2	柱	S51	
38	一里塚跡	八ヶ崎139	柱	S56	H10
39	八ヶ崎遺跡	八ヶ崎5-40-1	柱	S53	
40	入遺跡	八ヶ崎887	柱	S56	H15
41	八ヶ崎貝の花遺跡	八ヶ崎772	柱	S57	H 8
42	小塚前遺跡	金ヶ作111	柱	S55	H12
43	野馬除土手	常盤平6-29	板	S58	H 5
44	子和清水	常盤平7-8	板	S55	
45	子和清水貝塚	日暮734-1	柱	S54	H10
46	金ヶ作陣屋跡	常盤平陣屋前1-9	柱	S51	H 8
47	生街道(鮮魚街道)	牧の原2-58	柱	S56	H19
48	お立場	五香西1-21 五香公園	柱	S51	
49	野馬除土手	五香六実735-4	板	S51	
50	野馬除土手	五香六実734-2	柱	S52	
51	野馬除土手	五香六実623	板	S58	H10
52	野馬除土手の木戸遺構	五香六実625-4	柱	S52	
53	五香六実元山Ⅰ遺跡	五香西3-10	柱	S56	H 8
54	稔台遺跡	稔台943	柱	S51	S62

番号	名 称	設置場所	種類	新規	更新
55	鳥井戸遺跡	日暮840	柱	S55	H15
56	河原塚古墳	河原塚190 河原塚中学校	柱	S52	
57	河原塚遺跡	河原塚115-1	柱	S56	H 4
58	野馬除土手	串崎新田188	柱	S57	H16
59	野馬除土手	串崎新田227	柱	S57	H11
60	通源寺貝塚	和名ヶ谷1297	柱	S51	H13
61	諏訪原遺跡	和名ヶ谷1233-1	柱	S51	
62	和名ヶ谷溜台遺跡	和名ヶ谷1379	柱	S55	H 8
63	松戸の獅子舞(和名ヶ谷)	和名ヶ谷792	板	S63	
64	日枝神社の獅子舞	和名ヶ谷789	柱	S53	H 8
65	中峠貝塚	紙敷960-5	柱	S51	H 8
66	紙敷貝塚	紙敷904	柱	S51	
67	坂之台遺跡	紙敷143	柱	S55	H元
68	中内遺跡	紙敷989	柱	S56	撤去
69	根之神台遺跡	紙敷1152	柱	S56	H 9
70	新田前遺跡	紙敷1404	柱	S58	H13
71	下ノ宮遺跡	紙敷617	柱	S58	H16
72	西金楠台遺跡	紙敷98	柱	S53	
73	木戸前遺跡	高塚新田160	柱	S58	H 7
74	受原遺跡	高塚新田361-1	柱	S52	
75	新堀込遺跡	高塚新田850-6	柱	S56	H11
76	栗山古墳	栗山205	柱	S54	H 7
77	堀込遺跡	秋山215	柱	S58	
78	牧之内遺跡	秋山177-3	柱	S52	撤去
79	秋山向山遺跡	秋山34	柱	S55	H10
80	前原 I 遺跡	秋山	柱	S58	撤去
81	大橋向山遺跡	大橋394	柱	S54	H14
82	大塚越遺跡	大橋926	柱	S55	H11
83	内山遺跡	大橋914	柱	S55	H17
84	南台畑遺跡	大橋639	柱	S55	H17
85	彦八山遺跡	大橋324-2	柱	S58	
86	松戸の獅子舞(大橋)	大橋768	板	S63	
87	胡録神社の獅子舞	大橋773	柱	S53	
88	相模台の変遷	岩瀬487-1 松戸中央公園	板	S51	
89	経世塚	岩瀬531 聖徳大学内	板	S54	
90	戸定館	松戸642	板	S61	撤去
91	戸定館(旧水戸徳川家別邸)	松戸642	柱	S58	撤去
92	陣ヶ前遺跡	松戸882-2	柱	S55	H 6
93	納屋川岸	松戸2120	柱	S52	
94	坂 川	松戸2062	柱	S52	
95	坂 川	栄町5-339	柱	S52	
96	柿ノ木台遺跡	三矢小台5丁目 柿の木台公園	柱	S52	
97	内畑遺跡	中和倉338	柱	S55	H11
98	建設省直轄工事発祥の地	古ヶ崎 図書館前通り突当り	板	S55	H 9
99	根本城跡	竹ヶ花74	柱	S55	H 4
100	風早神社の獅子舞	上本郷3100	柱	S61	
101	松戸の獅子舞(上本郷)	上本郷3100	板	S62	
102	明治神社の獅子舞	上本郷2087	板	S61	
103	上本郷遺跡	上本郷2087	板	S54	H 8
104	新堀遺跡	松戸新田307-2	柱	S57	H15
105	大六天遺跡	千駄堀1081	柱	S55	H 9
106	北郷遺跡	千駄堀188-8	柱	S56	H 7
107	下水遺跡	松戸新田127-3	柱	S56	
108	天神山古墳	松戸新田522	柱	S56	H 9
109	浅間神社の極相林	小山664-1	板	S61	
110	礼拝山敬恭院本福寺	上本郷2381	板	S61	
111	久保平賀遺跡	小金きよしヶ丘2-21	柱	S61	H11
112	河原塚第1号古墳	紙敷115	板	S62	
113	阿弥陀如来立像	二ツ木30 光明寺	柱	S62	
114	松戸貝層	根本387-5 市役所前庭	板	S63	
115	嘉永五年銘庚申塔	紙敷1024 広龍寺	柱	H 2	
116	寛文元年銘道祖神	馬橋1784 王子神社	柱	H 2	
117	寛文八年銘庚申塔	下矢切300-1 庚申塚	柱	H 2	

番号	名 称	設置場所	種類	新規	更新
118	小金地区名所案内※寄附	小金字天王脇5-1	板	H7	
119	一月寺遺石	馬橋2547 万満寺	柱	H 3	
120	野馬除土手	五香六実623	柱	H 3	
121	新橋台Ⅱ遺跡	紙敷 水道局松戸給水場	板	S52	
122	太鼓(木製)	殿平賀209 慶林寺	板	—	
123	池ノ台遺跡	高塚新田631	柱	H 5	
124	秋山神宿遺跡	秋山278-1	柱	H 7	
125	金ヶ作陣屋跡	金ヶ作 門前公園	板	H 7	
126	翁の碑	平賀63 本土寺	板	H 8	
127	出来山遺跡	千駄堀 文化会館第1駐車場内	柱	H 8	
128	幸田貝塚	幸田 幸田第1公園	板	H 7	
129	大谷口小金城達磨口跡	大谷口127-1	板	H 9	
130	久保平賀古墳	小金きよしヶ丘 藤花塚児童公園	柱	H10	
131	水戸街道	八ヶ崎緑町189	柱	H10	
132	柳原水閘	下矢切1397	柱	H11	
133	貝の花遺跡	小金原8丁目 貝の花公園	柱	H13	
134	馬橋	馬橋1886-2	柱	H13	
135	旧水戸街道 ※寄附	本町11-6 市民劇場前	板	H12	
136	土屋家長屋門	千駄堀1825	柱	H14	
137	安蒜家長屋門	千駄堀742	柱	H14	
138	万満寺	馬橋2547	柱	H15	
139	旧松戸宿本陣跡地 ※寄附	松戸1756-5	板	H17	
140	慶安三年銘庚申塔	古ヶ崎179 圓勝寺	柱	H18	
141	御料傍示杭※寄附	松戸1713-3地先	柱 板	H7	
142	松戸中央公園正門門柱(旧陸軍工兵学校正門門柱) 旧陸軍工兵学校歩哨哨舎	岩瀬字相模台487番1外	板	H21	



(6) 美術館準備室

[展覧会状況]

年度	展覧会名	会期	日数	出品点数	観覧者数	内容	会場
6年度	松戸に根をおろした白馬会の画家 田中寅三展	2月25日 ～ 3月26日	25日	118点 資料25点	3,600人	黒田清輝、久米桂一郎に学び、白馬会に参加した洋画家・田中寅三は、大正時代から没年まで松戸に住み、千葉高等園芸学校で図画を教える傍ら作家活動を続けた。埋もれていたその画業の全容を初めて紹介した。	博物館
7年度	デザインの揺籃時代展—東京高等工芸学校の歩み(1)	1月14日 ～ 2月12日 2月17日 ～ 3月24日	55日	209点	3,867人	かつて松戸に校舎を構えていた千葉大学工芸学部の前身である東京高等工芸学校の創設期の教授陣の多彩な活動の全容を紹介し、同校の近代日本デザイン史に占める意義を明らかにした。	博物館
8年度	松戸市所蔵美術品展	1月11日 ～ 3月2日	42日	83点	3,810人	松戸にゆかりの深い美術(松戸在住作家、及び東京高等工芸学校で教鞭をとり近代日本デザインの発展に寄与した作家)について実施してきた調査の成果として収集した、すぐれた美術作品を展示公開した。	博物館
9年度	松戸市所蔵美術品展	10月25日 ～ 11月24日	27日	42点	3,247人	松戸に住んだ作家の作品、東京高等工芸学校の教師と卒業生の作品、松戸徳川家伝来の作品を中心に、地域に根ざした美術に関する調査の過程で収集した作品を公開した。	戸定歴史館
10年度	視覚の昭和・1930～40年代展—東京高等工芸学校の歩み(2)	前期 1月15日 ～ 2月8日 後期 2月11日 ～ 3月1日	38日	285点	1,776人	1930年代から40年代にかけての東京高等工芸学校の教授と卒業生たちの活動のうち絵画、写真、グラフィックデザインの分野に焦点をあて、戦火の拡大と終焉に縁取られた時代相を鮮明に映し出す作品群を展覧した。	博物館
11年度	創造と伝統の木版画家 奥山儀八郎展	8月1日 ～ 9月23日	45日	173点 関連資料 13点	2,313人	昭和初年より創作版画、広告版画、伝統版画にわたって幅広く活躍した松戸在住の版画家奥山儀八郎の生涯の活動の全容を明らかにした。	博物館
12年度	デザインにつぼんの水脈展—東京高等工芸学校の歩み(3)	8月12日 ～ 9月24日	36日	展示作品 331点 写真パネル 23点 放映ビデオ 11本	2,365人	戦前に種子のまかれたモダン・デザインが敗戦復興のなかから立ち上がり、やがて世界に大きく日本デザインとして羽ばたいていった高度成長期に至るまでの道程を検証した。	博物館

[社会教育課]

〔展覧会状況〕

年度	展覧会名	会 期	日数	出品点数	観覧者数	内 容	会 場
13 年 度	松岡壽とその時代展	3月2日 ～ 4月7日	33日	展示作品 113点 写真パネル 3点	2,621人	明治期を代表する洋画家のひとりであり、松戸市において地域の美術史のテーマとして東京高等工芸学校の調査を進める中、遺族から作品が寄贈されたのを顕彰するため展覧会を開催した。	戸定歴史館
14 年 度	暮らしを彩ったグラフィックデザイナーの60年 大橋正展	9月1日 ～ 9月29日	24日	245点	1,411人	かつて松戸市にあった千葉大学工学部の前身にあたる東京高等工芸学校の工芸図案科の卒業生であるグラフィック・デザイナー、大橋正の回顧展を開催。没後遺族より寄贈を受けた約260点から選んだ代表的なポスター作品に新聞・雑誌広告、カバーデザイン、パッケージ等を加えて展覧し、戦前から戦後まで60年間にわたって第一線で活躍した仕事の全容を明らかにした。	博物館
16 年 度	ジャパニーズ・モダン — 剣持勇とその世界 — 展	1月22日 ～ 2月20日	25日	249点	2,432人	戦後日本のデザインに大きな足跡を残した剣持勇の初めての回顧展で、モダンデザインと日本の伝統的造形との調和を達成した実り豊かな歩みを249点の作品によって振り返った。	博物館
17 年 度	閃きと汗 エジソン展	10月29日 ～ 11月23日	26日	87点	11,375人	株式会社バンダイのエジソンコレクションを展覧し、エジソンの発明品を通じてもの作りの楽しさ素晴らしさを児童・生徒に伝えた。	アートスポット まつど
	昭和初期彫刻の鬼才たち 寺畑助之丞と構造社展	1月28日 ～ 2月26日	25日	99点	1,315人	昭和初期の彫刻家団体「構造社」に参加した作家たちの活動を、主要メンバーのひとりであった松戸ゆかりの彫刻家、寺畑助之丞の作品を中心に紹介した。	博物館
18 年 度	ヒカラス・ワンダーワールド — 日暮修一の世界 — 展	4月29日 ～ 5月28日	26日	825点	4,882人	漫画雑誌『ビッグコミック』の表紙画を35年にわたって描き続けるなど、第一線で活躍を続けてきた松戸出身のイラストレーター、日暮修一の初めての本格的原画展で、代表作である雑誌『ビッグコミック』『ラピタ』の表紙原画、連載世評コラム「修一・真三のモーニング・ジャック」の原画等により作家活動の全容を紹介した。	文化ホール ・ アートスポット まつど

〔社会教育課〕

〔展覧会状況〕

年度	展覧会名	会期	日数	出品点数	観覧者数	内容	会場
19年度	松戸のたからもの 松戸市新収蔵美術品展	1月26日 ～ 3月9日	37日	146点	2,292人	この10年間に松戸市教育委員会 が収集した、松戸ゆかりの美術 作品を公開した。会期中、市民 ボランティアが、与謝野晶子が詠 んだ松戸の短歌を朗読し、また、 板倉鼎、剣持勇、奥山儀八郎の 生涯を描いた紙芝居を上演し た。	博物館
20年度	結成80周年 型而工房展 -所蔵品による企画展示-	11月4日 ～ 11月23日	18日	65点	524人	日本でモダンデザインの実践を 試みた最初の団体である「型而 工房」の活動を、図面、写真およ び椅子等の展示により振り返り、 彼らが実践した質と内容を顕彰し た。家具を中心に今日のデザイ ンの源流を探った。	文化ホール (市民ホール)
21年度	庭園の記憶 -与謝野晶子の「松戸の丘」 と園芸学校の絵画-	11月21日 ～ 12月23日	28日	作品 62点 資料 26点	3,649人	市内の千葉大学園芸学部創立 100周年を記念して、「園芸学校」 と呼ばれた戦前の時代を中心 に、構内の庭園で生まれた文 学・美術作品や、同校で教えた 植物学者・牧野富太郎の植物 画、その他関連資料等全88点を 展覧し、松戸ゆかりの優れた文 化資産を知るための機会とした。	戸定歴史館
	躍動する魂のきらめき -日本の表現主義-	12月8日～ ～ 1月24日	36日	338点	1,537人	1910年代から1920年代のわが国 における表現主義的傾向の顕著 な作品・資料を日本画、洋画、版 画、工芸、写真、建築、デザイ ン、舞台芸術、音楽などあらゆる ジャンルから約140作家300余点 の作品や資料によって総合的に 紹介した。	博物館

〔社会教育課〕