

令和4年度版

市税概要



松戸市財務部

松戸市民憲章

私たちは、縄文の昔より悠久とした時の流れにはぐくまれた、この大地を郷土とする松戸市民です。

私たちは、このまちを誇りとし、輝かしい未来の実現と、かけがえのない地球と文明との永遠の調和を求め、自らの責任のもと、全市民共通の願いとして、ここに松戸市民憲章を定めます。

1. 私たちは、自然をいつくしみ、豊かな心を育てます。
1. 私たちは、共に助けあい、健康で明るい社会を築きます。
1. 私たちは、伝統を守り、新しい文化をはぐくみます。
1. 私たちは、郷土を愛し、希望と活力にあふれるまちをつくります。
1. 私たちは、平和を尊び、広い視野をもつ国際人をめざします。

平成5年4月1日制定

目次

	頁
松戸市の概要	1
1 松戸市の沿革及び位置	3
2 人口及び世帯数等の推移	4
3 令和4年度 一般会計当初予算額	5
4 令和3年度 令和4年度 市税当初予算額	6
5 令和3年度 一般会計決算額	8
6 歳入・歳出構成 (令和3年度 決算額)	9
行政機構	11
1 市の行政機構	13
2 組織及び事務分掌	18
3 税務機構及び職員数	19
4 税務職員年齢調	20
5 職員税務経験年数調	20
市民税	21
1 個人市民税の動向	23
2 個人市民税納税義務者調	24
3 個人市民税徴収区分別調定額調	25
4 所得区分別所得割課税状況調 (当初)	26
5 市民税課税標準段階別所得金額等に関する調 (当初)	27
6 特別徴収調定額等の調 (退職分離課税分を除く)	32
7 月別法人市民税調定額及び事業所数調	33
8 法人市民税の動向	34
9 市民税調定額の推移	36
10 所得割課税最低限に関する推移	37
11 所得割非課税限度額に関する推移	37
固定資産税・都市計画税	39
1 固定資産税、都市計画税調定額調	41
2 納税義務者、課税標準額調	41
3 固定資産税の資産別納税義務者調	42
4 土地の筆数、地積、評価額等調 (当初)	43
5 木造家屋の棟数、床面積、評価額等調 (当初)	44
6 非木造家屋の棟数、床面積、評価額等調 (当初)	45
7 木造・非木造家屋増減調 (当初)	46
8 新築住宅の戸数、床面積、軽減税額調 (当初)	48
9 償却資産総括表 (当初)	50
10 償却資産3千万円以上の事業所調 (当初)	52
11 償却資産特例適用事業所調 (当初)	52
12 国有資産等所在市町村交付金及び納付金に関する調	54
13 固定資産評価審査状況調	55

	頁
軽自動車税 <hr/>	56
1 軽自動車税（種別割）課税台数、調定額の年度別比較調	58
2 軽自動車税（種別割）車種別登録・廃車台数調	60
3 課税台数の推移	62
4 軽自動車税（環境性能割）調	63
市たばこ税 <hr/>	64
課税状況調	66
特別土地保有税 <hr/>	67
課税状況調	69
事業所税 <hr/>	70
1 課税状況調	72
2 申告状況調	72
収納 <hr/>	74
1 令和3年度 市税徴収実績調	76
2 市税収入調	78
3 市税督促状発付状況調（令和3年度）	83
4 差押処分状況調	84
5 差押財産に関する調	84
6 公売公告・公売調	84
その他 <hr/>	86
1 税率の変遷（平成元年度～）	88
2 徴税費調	93
3 証明に関する調	94

松戸市の概要

1	松戸市の沿革及び位置	3
2	人口及び世帯数等の推移	4
3	令和4年度 一般会計当初予算額	5
4	令和3年度 ・ 令和4年度 市税当初予算額	6
5	令和3年度 一般会計決算額	8
6	歳入・歳出構成 (令和3年度 決算額)	9

1 松戸市の沿革及び位置

(令和4年4月1日現在)

市制施行	昭和18年4月1日
都市形態	住宅都市
面積	61.38km ²
人口	497,089人
世帯数	245,608世帯
市庁舎位置	松戸市根本387番地の5



■市域の変遷



番号	年次	合併地域名	面積 (km ²)	
			関係区域	総面積
①	明治22年	松戸町 (町村制施行)	6.67	6.67
②	昭和8年	明村	10.14	16.81
③	昭和13年	八柱村	11.23	28.04
④	昭和18年	高木村・馬橋村 (市制施行)	23.8	51.84
⑤	昭和29年	小金町	7.96	59.8
⑥	昭和31年	高柳・高柳新田	1.42	61.22

※ 総面積 昭和63年に61.33km²に変更、
平成26年に61.38km²に変更

2 人口及び世帯数等の推移

年度 区分	30	31	令和 2	3	4
人口	494,733	496,961	498,994	498,318	497,089
対前年比	100.39%	100.45%	100.41%	99.86%	99.75%
世帯数	234,897	238,320	241,865	244,240	245,608
対前年比	101.32%	101.46%	101.49%	100.98%	100.56%
一般会計歳入額 (千円)	147,773,000	156,180,000	155,160,000	166,710,000	174,290,000
対前年比	101.39%	105.69%	99.35%	107.44%	104.55%
一般会計歳出額 (千円)	147,773,000	156,180,000	155,160,000	166,710,000	174,290,000
市税総額 (千円)	67,800,000	68,950,000	69,000,000	66,320,000	69,924,000
対前年比	100.44%	101.70%	100.07%	96.12%	105.43%
市税総額 ／一般会計歳入額	45.88%	44.15%	44.47%	39.78%	40.12%
税務職員数	151	152	152	155	150
人口 ／税務職員数	3,276	3,269	3,283	3,215	3,314
対前年比	101.06%	99.79%	100.41%	97.93%	103.08%
世帯数 ／税務職員数	1,556	1,568	1,591	1,576	1,637
対前年比	101.99%	100.79%	101.49%	99.03%	103.91%
市税総額 ／税務職員数	449,007	453,618	453,947	427,871	466,160
対前年比	101.11%	101.03%	100.07%	94.26%	108.95%

※令和4年度は当初。人口及び世帯数は3月末時点。

3 令和4年度 一般会計当初予算額

歳入			歳出			
款	予算額(千円)	構成比	款	予算額(千円)	構成比	
1 市税	69,924,000	40.12%	1 議会費	822,186	0.47%	
2 地方譲与税	822,345	0.47%	2 総務費	12,424,604	7.13%	
3 利子割交付金	80,000	0.05%		徴税費	1,607,014	0.92%
4 配当割交付金	400,000	0.23%		その他	10,817,590	6.21%
5 株式等譲渡所得割交付金	300,000	0.17%	3 民生費	86,652,422	49.71%	
6 法人事業税交付金	500,000	0.29%	4 衛生費	19,861,607	11.40%	
7 地方消費税交付金	11,000,000	6.31%	5 労働費	98,699	0.06%	
8 ゴルフ場利用税交付金	3,000	0.00%	6 農林水産業費	353,509	0.20%	
9 自動車取得税交付金	1	0.00%	7 商工費	1,003,145	0.58%	
10 環境性能割交付金	150,000	0.09%	8 土木費	17,278,141	9.91%	
11 地方特例交付金	420,000	0.24%	9 消防費	6,181,641	3.55%	
12 地方交付税	8,250,000	4.73%	10 教育費	16,023,424	9.19%	
13 交通安全対策特別交付金	50,000	0.03%	11 災害復旧費	1	0.00%	
14 分担金及び負担金	1,053,851	0.60%	12 公債費	13,290,619	7.63%	
15 使用料及び手数料	3,076,022	1.76%	13 諸支出金	2	0.00%	
16 国庫支出金	39,195,907	22.49%	14 予備費	300,000	0.17%	
17 県支出金	12,413,058	7.12%				
18 財産収入	91,821	0.05%				
19 寄附金	100,000	0.06%				
20 繰入金	3,522,371	2.02%				
21 繰越金	4,000,000	2.30%				
22 諸収入	5,572,924	3.20%				
23 市債	13,364,700	7.67%				
歳入合計	174,290,000	100.00%	歳出合計	174,290,000	100.00%	

4 令和3年度・令和4年度市税当初予算額

税目	令和3年度				
	現年課税分 (千円)	滞納繰越分 (千円)	計 (千円)	前年比	構成比
市税	65,570,000	750,000	66,320,000	96.12%	100.00%
市民税	34,665,000	472,900	35,137,900	97.61%	52.98%
(個人)	32,486,000	461,000	32,947,000	100.12%	49.68%
(法人)	2,179,000	11,900	2,190,900	70.90%	3.30%
固定資産税	22,766,529	220,000	22,986,529	93.08%	34.66%
(土地・家屋)	20,129,000	216,800	20,345,800	93.02%	30.68%
(償却資産)	2,563,000	3,200	2,566,200	93.47%	3.87%
(交付金)	74,529	0	74,529	95.44%	0.11%
軽自動車税	517,244	10,400	527,644	105.46%	0.79%
(環境性能割)	15,000	0	15,000	100.00%	0.02%
(種別割)	502,244	10,400	512,644	105.63%	0.77%
市たばこ税	2,670,801	0	2,670,801	104.62%	4.03%
事業所税	1,004,426	10,000	1,014,426	100.45%	1.53%
都市計画税	3,946,000	36,700	3,982,700	93.87%	6.01%

令和4年度					対前年度増減分 (千円)
現年課税分 (千円)	滞納繰越分 (千円)	計 (千円)	前年比	構成比	
69,374,000	550,000	69,924,000	105.43%	100.00%	3,604,000
36,053,000	356,200	36,409,200	103.62%	52.07%	1,271,300
33,106,000	346,000	33,452,000	101.53%	47.84%	505,000
2,947,000	10,200	2,957,200	134.98%	4.23%	766,300
24,716,438	159,900	24,876,338	108.22%	35.57%	1,889,809
22,011,000	157,000	22,168,000	108.96%	31.70%	1,822,200
2,634,000	2,900	2,636,900	102.76%	3.77%	70,700
71,438	0	71,438	95.85%	0.10%	△ 3,091
551,618	6,814	558,432	105.83%	0.80%	30,788
25,300	0	25,300	168.67%	0.04%	10,300
526,318	6,814	533,132	104.00%	0.76%	20,488
2,796,518	0	2,796,518	104.71%	4.00%	125,717
1,004,426	1	1,004,427	99.01%	1.44%	△ 9,999
4,252,000	27,085	4,279,085	107.44%	6.12%	296,385

5 令和3年度一般会計決算額

(1) 歳入

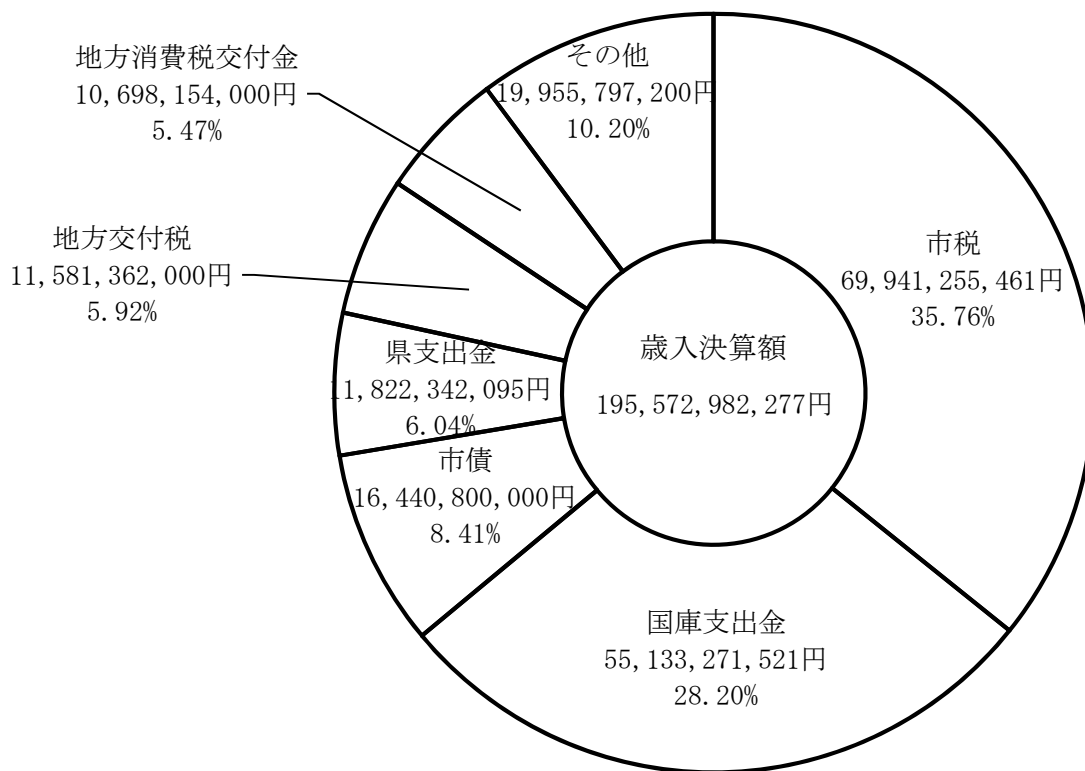
款	予算現額 A	収入済額 B	B/A
1 市税	67,802,000,000円	69,941,255,461円	103.16%
2 地方譲与税	809,696,000円	845,342,002円	104.40%
3 利子割交付金	80,000,000円	54,039,000円	67.55%
4 配当割交付金	400,000,000円	558,943,000円	139.74%
5 株式等譲渡所得割交付金	300,000,000円	705,728,000円	235.24%
6 法人事業税交付金	450,000,000円	565,016,000円	125.56%
7 地方消費税交付金	10,000,000,000円	10,698,154,000円	106.98%
8 ゴルフ場利用税交付金	3,000,000円	7,582,044円	252.73%
9 自動車取得税交付金	1,000円	793円	79.30%
10 環境性能割交付金	150,000,000円	106,018,305円	70.68%
11 地方特例交付金	809,416,000円	792,761,000円	97.94%
12 地方交付税	11,328,044,000円	11,581,362,000円	102.24%
13 交通安全対策特別交付金	50,000,000円	54,397,000円	108.79%
14 分担金及び負担金	1,094,696,000円	947,849,045円	86.59%
15 使用料及び手数料	3,076,339,000円	2,866,396,083円	93.18%
16 国庫支出金	61,162,161,302円	55,133,271,521円	90.14%
17 県支出金	12,154,285,000円	11,822,342,095円	97.27%
18 財産収入	128,292,000円	129,710,559円	101.11%
19 寄附金	197,964,000円	278,055,916円	140.46%
20 繰入金	1,561,760,000円	1,557,765,786円	99.74%
21 繰越金	6,720,951,262円	6,720,952,086円	100.00%
22 諸収入	3,510,487,360円	3,765,240,581円	107.26%
23 市債	19,157,600,000円	16,440,800,000円	85.82%
計	200,946,692,924円	195,572,982,277円	97.33%

(2) 歳出

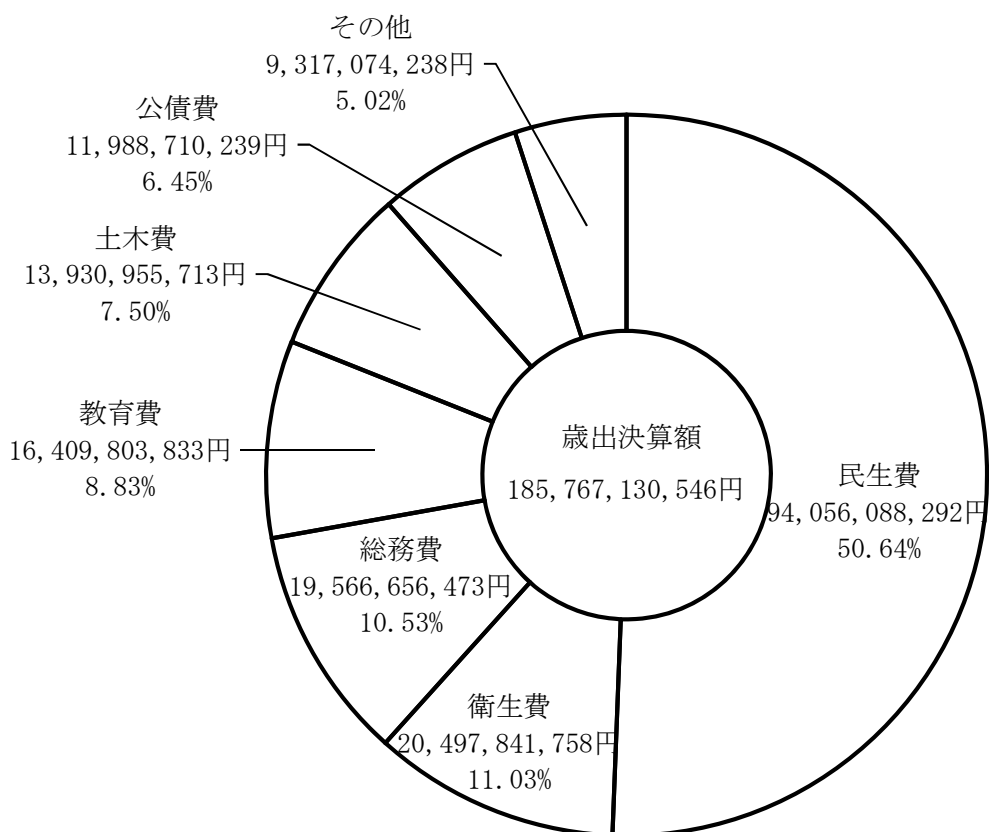
款	予算現額 A	収入済額 B	B/A
1 議会費	831,869,000円	807,241,196円	97.04%
2 総務費	20,289,120,634円	19,566,656,473円	96.44%
3 民生費	101,429,841,625円	94,056,088,292円	92.73%
4 衛生費	22,125,660,776円	20,497,841,758円	92.64%
5 労働費	96,644,000円	92,250,414円	95.45%
6 農林水産業費	351,965,534円	340,360,835円	96.70%
7 商工費	2,050,975,000円	1,856,484,959円	90.52%
8 土木費	16,315,332,104円	13,930,955,713円	85.39%
9 消防費	6,350,672,868円	6,220,736,834円	97.95%
10 教育費	18,758,239,140円	16,409,803,833円	87.48%
11 災害復旧費	1,000円	0円	0.00%
12 公債費	12,234,305,000円	11,988,710,239円	97.99%
13 諸支出金	2,000円	0円	0.00%
14 予備費	112,064,243円	0円	0.00%
計	200,946,692,924円	185,767,130,546円	92.45%

6 歳入・歳出構成（令和3年度決算額）

(1) 一般会計歳入決算額の構成



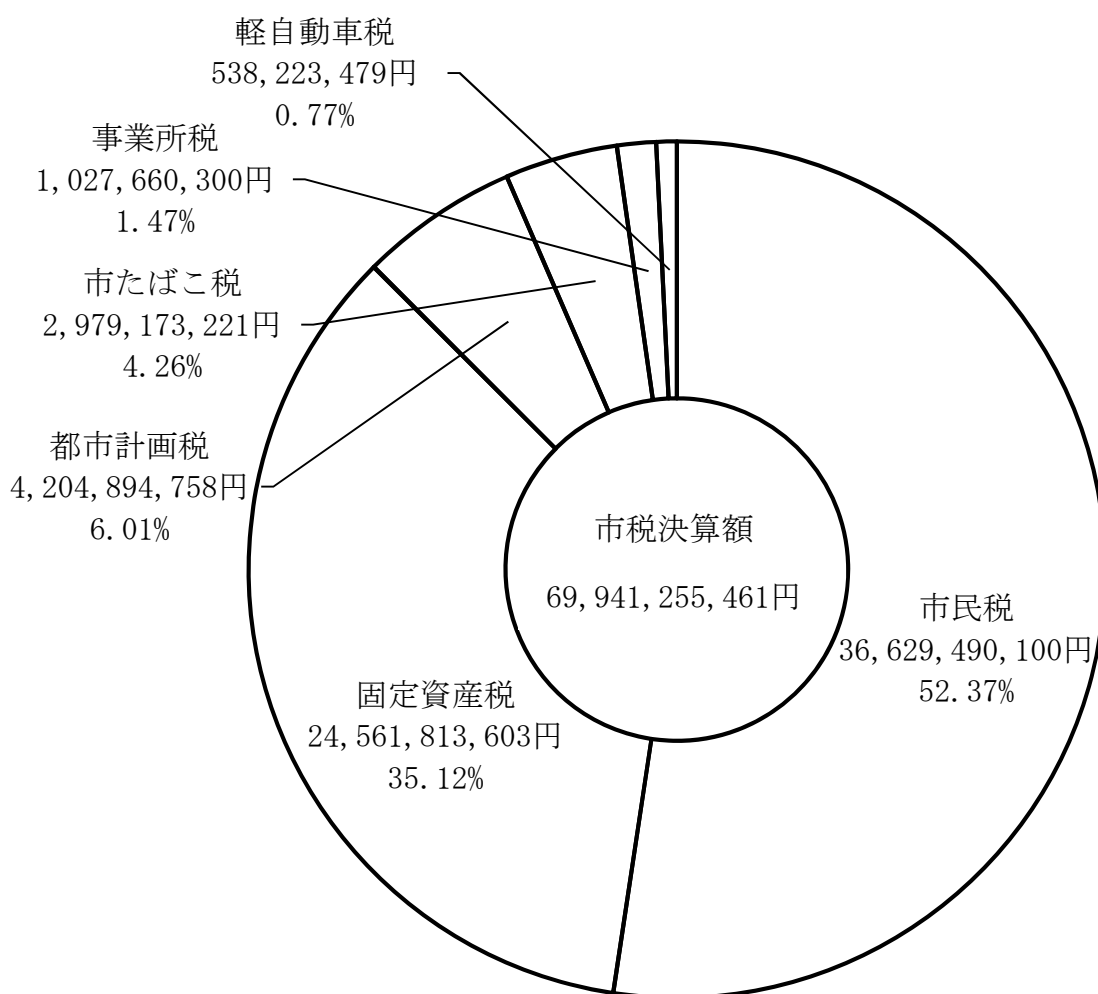
(2) 一般会計歳出決算額の構成



(3) 税目別歳入決算額の構成

税目	予算現額 A	収入済額 B	B/A
1 市民税	35,137,900,000円	36,629,490,100円	104.24%
2 固定資産税	24,275,679,000円	24,561,813,603円	101.18%
3 軽自動車税	527,644,000円	538,223,479円	102.01%
4 市たばこ税	2,670,801,000円	2,979,173,221円	111.55%
5 事業所税	1,014,426,000円	1,027,660,300円	101.30%
6 都市計画税	4,175,550,000円	4,204,894,758円	100.70%
計	67,802,000,000円	69,941,255,461円	103.16%

○ 構成割合グラフ

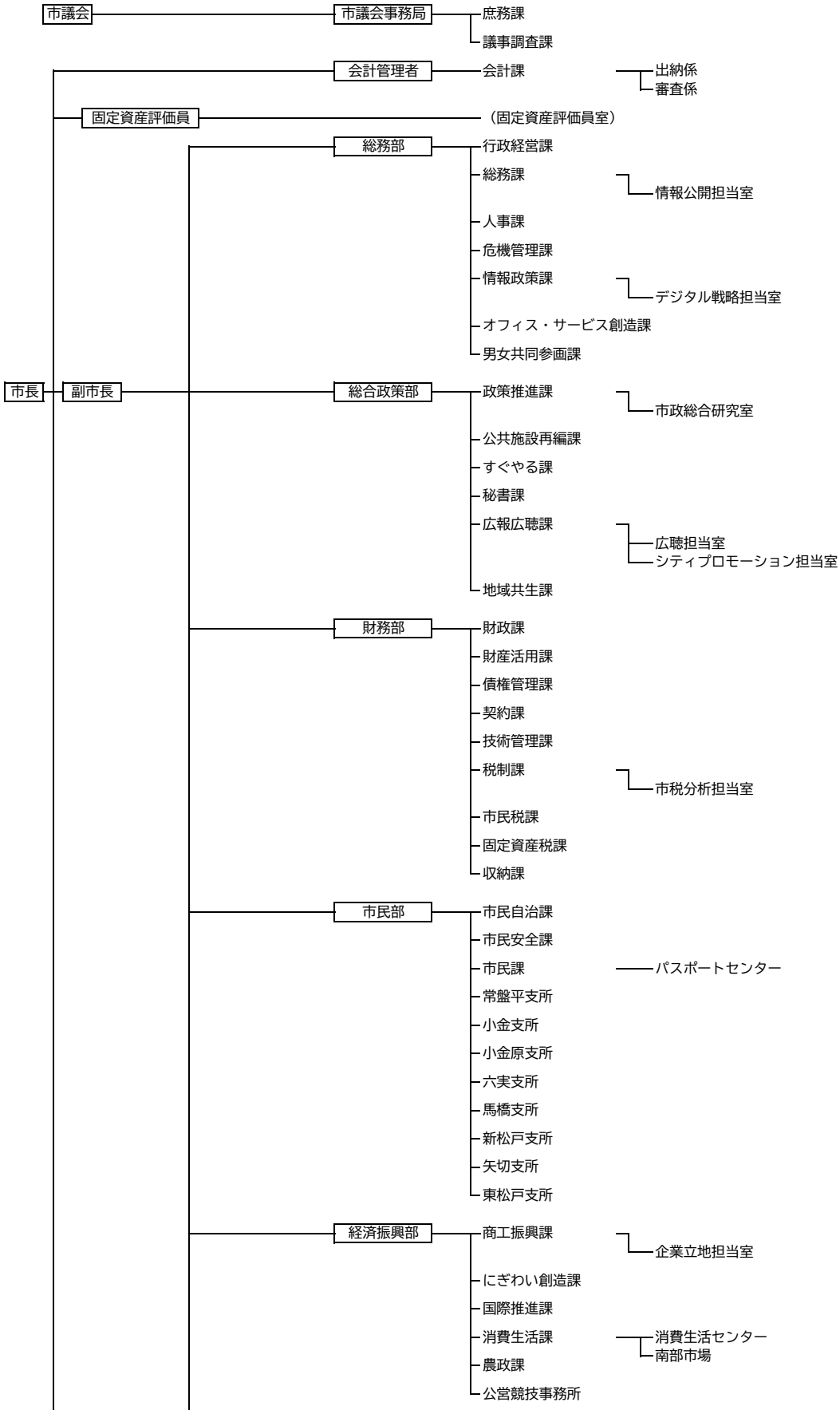


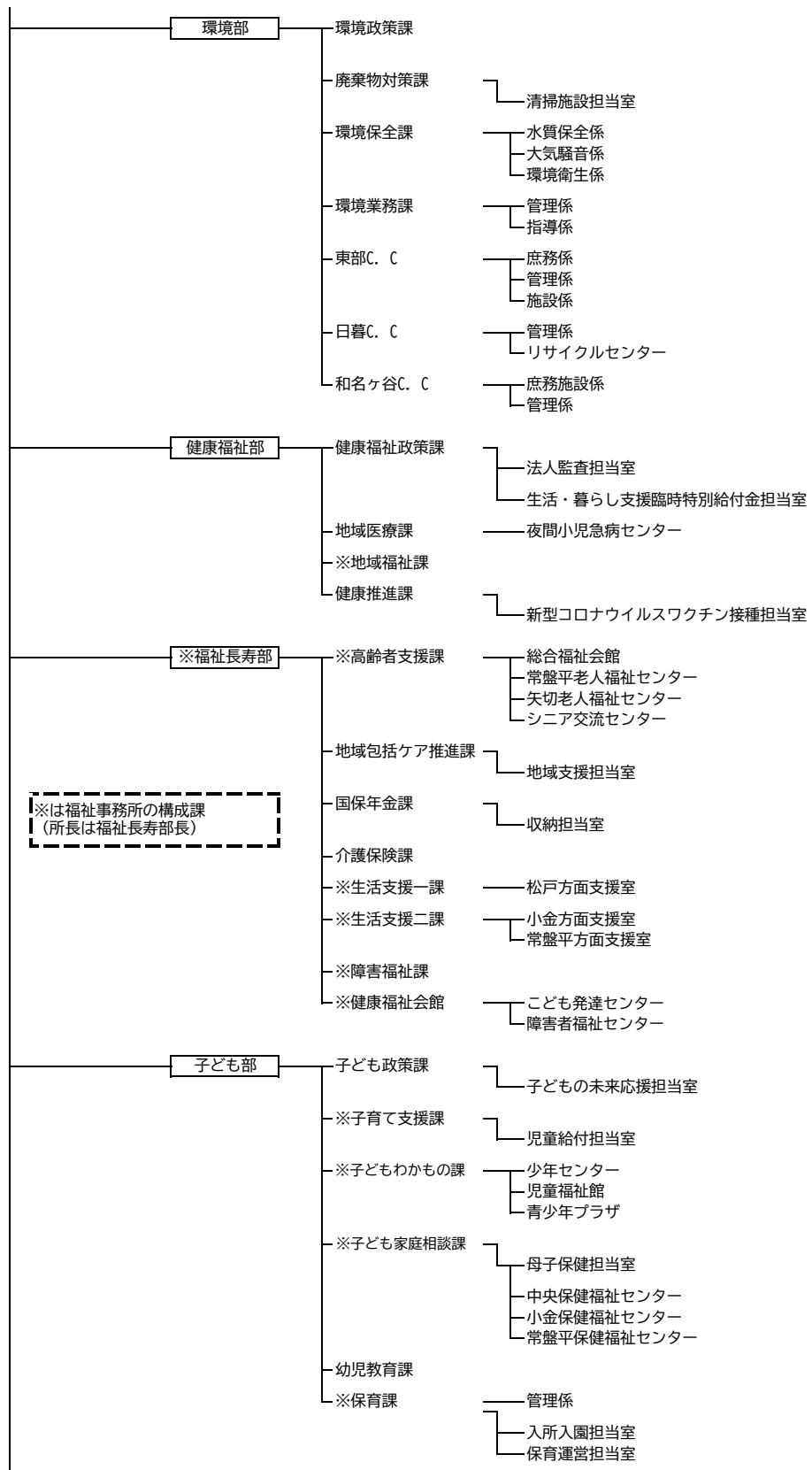
行 政 機 構

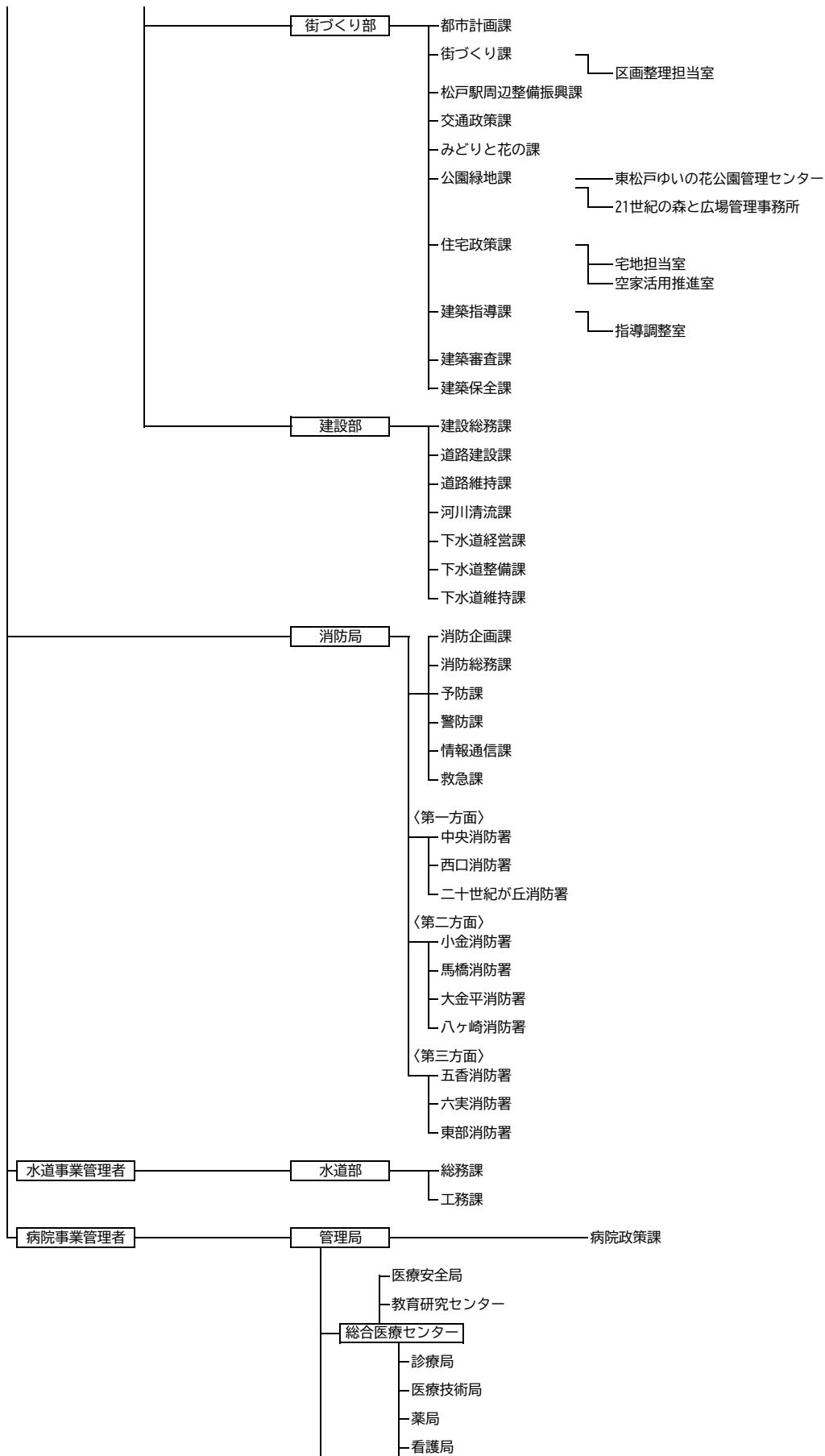
	頁
1 市の行政機構	13
2 組織及び事務分掌	18
3 税務機構及び職員数	19
4 税務職員年齢調	20
5 職員税務経験年数調	20

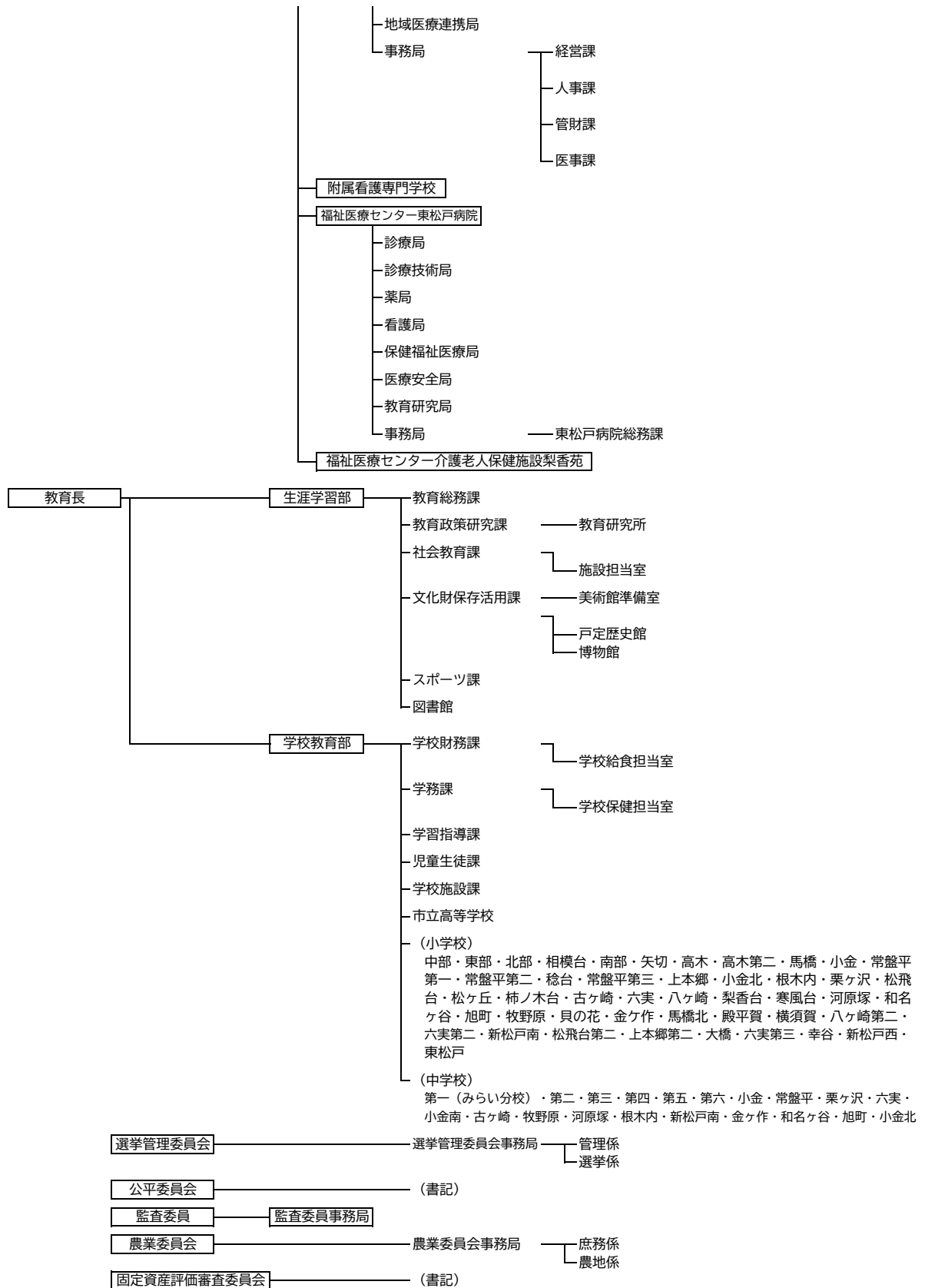
1 市の行政機構

松戸市行政組織図（令和4年4月1日）









外 郭 団 体 等

(公財) 松 戸 市 国 際 交 流 協 会

(所管：経済振興部国際推進課)

(社福) 松 戸 市 社 会 福 祉 協 議 会

(所管：健康福祉部地域福祉課)

(公社) 松 戸 市 シ ル バ ー 人 材 セ ン タ ー

(所管：福祉長寿部高齢者支援課)

(公財) 松 戸 み ど り と 花 の 基 金

(所管：街づくり部みどりと花の課)

(公財) 松 戸 市 文 化 振 興 財 団

(所管：生涯学習部社会教育課)

2 組織及び事務分掌

令和4年4月1日現在

課名	事務分掌
債権管理課	<ul style="list-style-type: none"> ・ 債権管理事務の指導に関する事。 ・ 市税及び債権所管課から移管を受けた市の債権の滞納処分、強制執行その他滞納整理に関する事。
税制課	<ul style="list-style-type: none"> ・ 市税関係課(債権管理課、市民税課、固定資産税課、収納課)の総合調整及び庶務に関する事。 ・ 税制の情報収集及び整理に関する事。 ・ 固定資産評価審査委員会との連絡に関する事。 ・ 市たばこ税の賦課に関する事。 ・ 特別土地保有税の賦課に関する事。 ・ 事業所税の賦課に関する事。 ・ 軽自動車税の賦課等に関する事。
	<p>市税分析担当室 ・ 市税の調査研究及び分析に関する事。</p>
市民税課	<ul style="list-style-type: none"> ・ 個人市県民税の賦課に関する事。 ・ 個人市県民税等の証明に関する事。 ・ 法人市民税の賦課に関する事。 ・ 法人市民税の証明に関する事。 ・ 法人市民税の収納簿及び督促状に関する事。
固定資産税課	<ul style="list-style-type: none"> ・ 固定資産の調査及び評価に関する事。 ・ 固定資産税及び都市計画税の賦課に関する事。 ・ 固定資産課税台帳等の閲覧及び証明に関する事。 ・ 国有資産等所在市町村交付金に関する事。 ・ 固定資産評価員室との連絡に関する事。
収納課	<ul style="list-style-type: none"> ・ 市税の収納管理に関する事。 ・ 市税(法人市民税を除く。)の督促状に関する事。 ・ 納税の奨励に関する事。 ・ 納税証明に関する事。 ・ 県民税の徴収受託に関する事。

3 税務機構及び職員数

(令和4年4月1日現在)

機構	区分	部長	次長	課長	補佐	主幹	係長	主任	主事	主事補	再任用	合計	
		相当職	相当職	相当職	相当職		相当職	主事		職員			
財務部	部長	1										1	
	審議監	1										1	
	債権管理課	債権回収1班			課長			2	2 (1)	4 (1)			8 (2)
		債権回収2班			1	2		1	2 (1)	4	1		8 (1)
		高額・法人債権回収班					1	1	3			5	
		移管債権回収班					1		3 (1)	1		5 (1)	
		債権管理班						1	3 (1)	3		7 (1)	
		計					1	2	1	5	11 (4)	15 (1)	1
	税制課	諸税班			課長	1		1	2 (2)			1	4 (2)
		市税分析担当室			1		1		1				2
		計			2	1	1	1	3 (2)			1	9 (2)
	市民税課	個人第1班			課長	4		2	1	1 (1)	1 (1)	1 (1)	6 (3)
		個人第2班			1		1 (1)	1	2 (1)	2 (2)		1 (1)	7 (5)
		個人第3班					2	1 (1)	2 (1)	1 (1)			6 (3)
		個人第4班			1		1 (1)	2 (2)	2 (1)	1			7 (4)
		法人市民税班			1			1	1 (1)	1 (1)			3 (2)
		計			2	4	4 (1)	6 (1)	7 (6)	8 (6)	3 (2)	1 (1)	35 (17)
	固定資産税課	土地班			課長	5		3	4 (2)	4 (2)	1 (1)		12 (5)
		家屋班			1		3	4	6 (4)	4 (1)			17 (5)
		課税班			専門監			3 (2)	2 (2)	6 (3)		1 (1)	12 (8)
		償却資産班			1 (1)		1	2	1 (1)				4 (1)
		計			2 (1)		5	4	12 (2)	13 (9)	14 (6)	1 (1)	1 (1)
	収納課	収納班			課長	2 (1)		2 (1)	1 (1)	3 (2)	2 (1)		8 (5)
管理班				1 (1)	1		2 (1)	1	1			5 (1)	
計				1 (1)	2 (1)		3 (1)	3 (2)	4 (2)	3 (1)		16 (8)	
合計		2		8 (2)	14 (1)	13 (2)	27 (5)	38 (23)	40 (14)	5 (3)	3 (2)	150 (52)	

※ () 内は、うち女性職員数

※ 再任用職員は定数計算上、1名を0.5名でカウント(フルタイムは除く)

※ 合計欄は兼務職を除く

4 税務職員年齢調

(令和4年4月1日現在)

課名	年齢									計	平均 年齢
	20 以下	21 ～ 25	26 ～ 30	31 ～ 35	36 ～ 40	41 ～ 45	46 ～ 50	51 以上			
債権管理課	0	5	10	5	8	2	3	3	36	34.75	
税制課	0	0	0	2	2	0	1	5	10	46.40	
市民税課	0	6	5	6	6	0	5	6	34	37.56	
固定資産税課	0	9	3	10	7	7	6	9	51	38.94	
収納課	0	1	2	2	2	1	4	4	16	42.13	
計	0	21	20	25	25	10	19	27	147	38.45	

(部長・審議監は税制課に含む) (再任用職員は除く)

5 職員税務経験年数調

(令和4年4月1日現在)

課名	年数									計	平均 年数
	1年 未満	3年 未満	5年 未満	7年 未満	10年 未満	15年 未満	20年 未満	20年 以上			
債権管理課	5	12	12	3	1	1	1	1	36	3.72	
税制課	1	2	0	1	2	2	2	0	10	9.00	
市民税課	5	6	11	6	2	1	1	2	34	4.93	
固定資産税課	6	16	7	3	10	4	2	3	51	5.67	
収納課	2	3	2	2	3	3	0	1	16	6.56	
計	19	39	32	15	18	11	6	7	147	5.33	

(部長・審議監は税制課に含む) (再任用職員は除く) 月単位は切り捨て

市 民 税

	頁
1 個人市民税の動向	23
2 個人市民税納税義務者調	24
3 個人市民税徴収区分別調定額調	25
4 所得区分別所得割課税状況調（当初）	26
5 市民税課税標準段階別所得金額等に関する調（当初）	27
6 特別徴収調定額等の調（退職分離課税分を除く）	32
7 月別法人市民税調定額及び事業所数調	33
8 法人市民税の動向	34
9 市民税調定額の推移	36
10 所得割課税最低限に関する推移	37
11 所得割非課税限度額に関する推移	37

1 個人市民税の動向

人口、世帯は各年度ごとに12月31日の住民基本台帳により集計

区分 年度	人		口		世帯		納税義務者 (決算時)		調定額		人口 一人当たり		一世帯当たり		納税義務者 一人当たり	
	人	人口 前年比	世帯	世帯 前年比	納税義務者 人	前年比	調定額	前年比	円	%	円	%	円	%	円	%
27	487,376	100.29	223,461	101.33	262,070	101.22	31,707,167,707	100.86	65,057	141,891	120,987	17,406	9,360			
28	489,717	100.48	226,966	101.57	269,668	102.90	31,967,797,179	100.82	65,278	140,848	118,545	18,138	9,988			
29	492,199	100.51	230,406	101.52	275,917	102.32	32,386,577,590	101.31	65,800	140,563	117,378	18,230	10,219			
30	494,402	100.45	233,812	101.48	281,258	101.94	32,905,774,480	101.60	66,557	140,736	116,995	18,311	10,417			
31	498,473	100.82	240,518	102.87	286,039	101.70	34,006,395,666	103.34	68,221	141,388	118,887	18,462	10,594			
2	498,457	100.00	243,039	101.05	287,750	100.60	33,732,609,844	99.19	67,674	138,795	117,229	18,461	10,657			
3	496,899	99.69	244,471	100.59	291,328	101.24	33,433,423,369	99.11	67,284	136,758	114,762	18,404	10,790			
4	497,678	100.16	246,884	100.99	281,956	96.78	33,797,207,784	101.09	67,910	136,895	119,867	18,433	10,443			

(注) 令和4年度は6月末現在

2 個人市民税納税義務者調

区分 年度	特 別			徴 収			普 通			徴 収			総 計		
	均等割 のみの もの	所得割 のみの もの	均等割・所得割 が課される もの	計 (構成比)	前年比 %	均等割 のみの もの	所得割 のみの もの	均等割・所得割 が課される もの	計 (構成比)	前年比 %	均等割 のみの もの	所得割 のみの もの	均等割・所得割 が課される もの	計 (構成比)	前年比 %
28	7,254	0	186,241	193,495 (71.75%)	110.40	4,999	11,447	59,727	76,173 (28.25%)	87.75	12,253	11,447	245,968	269,668 (100.00%)	102.90
29	7,623	0	192,212	199,835 (72.43%)	103.28	4,904	11,586	59,592	76,082 (27.57%)	99.88	12,527	11,586	251,804	275,917 (100.00%)	102.32
30	7,956	0	195,805	203,761 (72.45%)	101.96	5,082	12,027	60,388	77,497 (27.55%)	101.86	13,038	12,027	256,193	281,258 (100.00%)	101.94
31	8,263	0	199,887	208,150 (72.77%)	102.15	5,195	11,913	60,781	77,889 (27.23%)	100.51	13,458	11,913	260,668	286,039 (100.00%)	101.70
2	8,046	0	203,656	211,702 (73.57%)	101.71	5,018	10,733	60,297	76,048 (26.43%)	97.64	13,064	10,733	263,953	287,750 (100.00%)	100.60
3	6,737	0	208,385	215,122 (73.84%)	101.62	5,067	11,501	59,638	76,206 (26.16%)	100.21	11,804	11,501	268,023	291,328 (100.00%)	101.24
4	6,835	0	209,041	215,876 (76.56%)	100.35	4,783	11,091	50,206	66,080 (23.44%)	86.71	11,618	11,091	259,247	281,956 (100.00%)	96.78

(注) 令和4年度は6月末現在

3 個人市民税徴収区分別調定額調

区分 年度	特別徴収			普通徴収			徴収			総計		
	均等割 (円)	所得割 (円)	計 (円) (構成比)	前年比 (%)	均等割 (円)	所得割 (円)	計 (円) (構成比)	前年比 (%)	均等割 (円)	所得割 (円)	計 (円) (構成比)	前年比 (%)
28	623,486,100	24,012,659,679	24,636,145,779 (77.07%)	105.36	221,793,700	7,109,857,700	7,331,651,400 (22.93%)	88.07	845,279,800	31,122,517,379	31,967,797,179 (100.00%)	100.82
29	651,759,800	24,586,646,290	25,238,406,090 (77.93%)	102.44	216,381,300	6,931,790,200	7,148,171,500 (22.07%)	97.50	868,141,100	31,518,436,490	32,386,577,590 (100.00%)	101.31
30	666,257,200	24,929,713,680	25,595,970,880 (77.79%)	101.42	218,204,500	7,091,599,100	7,309,803,600 (22.21%)	102.26	884,461,700	32,021,312,780	32,905,774,480 (100.00%)	101.60
31	679,278,400	25,448,947,066	26,128,225,466 (76.83%)	102.08	219,863,500	7,658,306,700	7,878,170,200 (23.17%)	107.78	899,141,900	33,107,253,766	34,006,395,666 (100.00%)	103.34
2	691,894,400	25,878,558,844	26,570,453,244 (78.77%)	101.69	219,665,000	6,942,491,600	7,162,156,600 (21.23%)	90.91	911,559,400	32,821,050,444	33,732,609,844 (100.00%)	99.19
3	702,849,300	25,602,779,569	26,305,628,869 (78.68%)	99.00	214,172,700	6,913,621,800	7,127,794,500 (21.32%)	99.52	917,022,000	32,516,401,369	33,433,423,369 (100.00%)	99.11
4	720,463,200	25,934,959,684	26,655,422,884 (78.87%)	101.33	191,612,700	6,950,172,200	7,141,784,900 (21.13%)	100.20	912,075,900	32,885,131,884	33,797,207,784 (100.00%)	101.09

(注) 令和4年度は6月末現在

4 所得区分別所得割課税状況調 (当初)

年度	区分	納税義務者		課税		税		標準		額		所得		割		額
		人員(人)	構成割合(%)	金額(千円)	構成割合(%)	前年比(%)	一人当たりの額(円)	前年比(%)	税額(千円)	構成割合(%)	前年比(%)	一人当たりの額(円)	前年比(%)			
30	給与	194,676	80.83	453,453,623	79.59	101.49	2,329,273	99.68	25,915,410	82.06	100.85	133,121	99.05			
	営業	8,309	3.45	20,108,529	3.53	99.04	2,420,090	99.99	1,148,270	3.64	98.28	138,196	99.22			
	農業	99	0.04	187,043	0.03	85.17	1,889,323	95.50	10,916	0.03	85.70	110,263	96.09			
	その他	34,286	14.23	48,556,334	8.52	103.48	1,416,215	104.68	2,745,664	8.69	103.33	80,081	104.53			
	分離課税の譲渡所得等のある分 計	3,492	1.45	47,446,663	8.33	113.61	13,587,246	88.62	1,760,084	5.57	116.07	504,033	90.54			
31	給与	240,862	100.00	569,752,192	100.00	102.47	2,365,471	100.88	31,580,344	100.00	101.70	131,114	100.12			
	営業	199,048	81.30	468,169,618	77.94	103.25	2,352,044	100.98	26,547,587	81.37	102.44	133,373	100.19			
	農業	8,371	3.42	20,753,215	3.45	103.21	2,479,180	102.44	1,177,742	3.61	102.57	140,693	101.81			
	その他	90	0.04	167,167	0.03	89.37	1,857,411	98.31	9,790	0.03	89.68	108,778	98.65			
	分離課税の譲渡所得等のある分 計	3,140	1.28	65,239,506	10.86	137.50	20,776,913	152.91	2,272,210	6.96	129.10	723,634	143.57			
2	給与	244,841	100.00	600,710,023	100.00	105.43	2,453,470	103.72	32,625,962	100.00	103.31	133,254	101.63			
	営業	202,729	81.82	478,481,445	81.78	102.20	2,360,202	100.35	27,093,037	83.86	102.05	133,642	100.20			
	農業	8,012	3.23	20,683,006	3.53	99.66	2,581,503	104.13	1,170,653	3.62	99.40	146,112	103.85			
	その他	70	0.03	92,750	0.02	55.48	1,325,000	71.34	5,264	0.02	53.77	75,200	69.13			
	分離課税の譲渡所得等のある分 計	34,075	13.75	45,836,435	7.83	98.83	1,345,163	99.17	2,586,480	8.01	98.77	75,906	99.11			
3	給与	2,893	1.17	40,006,702	6.84	61.32	13,828,794	66.56	1,453,112	4.50	63.95	502,286	69.41			
	営業	2,479,779	100.00	585,100,338	100.00	97.40	2,361,380	96.25	32,308,546	100.00	99.03	130,393	97.85			
	農業	203,410	81.56	471,985,259	80.89	98.64	2,320,364	98.31	26,457,164	82.96	97.65	130,068	97.33			
	その他	8,775	3.52	22,487,022	3.85	108.72	2,562,624	99.27	1,265,120	3.97	108.07	144,173	98.67			
	分離課税の譲渡所得等のある分 計	90	0.04	167,413	0.03	180.50	1,860,144	140.39	9,632	0.03	182.98	107,022	142.32			
4	給与	33,880	13.58	45,871,398	7.86	100.08	1,353,937	100.65	2,579,674	8.09	99.74	76,141	100.31			
	営業	3,240	1.30	42,997,905	7.37	107.48	13,270,958	95.97	1,578,856	4.95	108.65	487,301	97.02			
	農業	249,395	100.00	583,508,997	100.00	99.73	2,339,698	99.08	31,890,446	100.00	98.71	127,871	98.07			
	その他	204,826	81.54	482,197,970	85.51	102.16	2,354,183	101.46	26,798,603	81.50	101.29	130,836	100.59			
	分離課税の譲渡所得等のある分 計	8,882	3.54	28,102,894	4.98	124.97	3,164,028	123.47	1,586,729	4.83	125.42	178,645	123.91			
4	給与	82	0.03	159,550	0.03	95.30	1,945,732	104.60	9,190	0.03	95.41	112,073	104.72			
	営業	33,917	13.50	4,828,555	0.86	10.53	142,364	10.51	2,701,054	8.21	104.71	79,637	104.59			
	農業	3,486	1.39	48,617,828	8.62	113.07	13,946,594	105.09	1,785,919	5.43	113.11	512,312	105.13			
	その他	251,193	100.00	563,906,797	100.00	96.64	2,244,914	95.95	32,881,495	100.00	103.11	130,901	102.37			
	分離課税の譲渡所得等のある分 計															

5 市民税課税標準段階別所得金額等に関する調(当初)

課税標準額の段階	年度	30							
	区分	納税義務者	前年対比	総所得金額等	前年対比	課税標準額	対前年比	算出税額	前年対比
		人	%	千円	%	千円	%	千円	%
10万円以下の金額		8,734	101.68	15,322,196	101.85	10,361,827	102.72	323,053	102.84
10万円超 100万円以下		70,796	100.27	99,058,362	101.02	44,156,979	100.92	2,543,022	100.87
100万円超 200万円以下		70,084	102.65	173,551,981	102.46	105,069,638	102.20	6,208,684	102.44
200万円超 300万円以下		40,045	102.31	151,825,606	103.02	100,548,902	103.17	5,955,951	102.72
300万円超 400万円以下		20,451	103.15	104,775,689	102.96	72,379,665	102.72	4,287,958	102.99
400万円超 550万円以下		15,820	99.82	104,695,076	100.61	75,115,543	100.64	4,455,724	100.26
550万円超 700万円以下		6,176	96.95	52,381,969	97.78	39,527,307	98.08	2,326,726	97.57
700万円超 1,000万円以下		4,859	103.08	52,702,798	105.07	41,925,586	105.31	2,457,041	104.35
1,000万円を超える金額		3,897	104.00	89,810,592	105.21	80,666,745	105.18	4,672,796	105.48
合計		240,862	101.58	844,124,269	102.35	569,752,192	102.47	33,230,955	102.34

(注) 算出税額は税額控除前

課税標準額の段階	年度	31							
	区分	納税義務者	前年対比	総所得金額等	前年対比	課税標準額	対前年比	算出税額	前年対比
		人	%	千円	%	千円	%	千円	%
10万円以下の金額		8,696	99.56	13,285,832	86.71	8,281,665	79.92	259,519	80.33
10万円超 100万円以下		71,373	100.82	101,968,428	102.94	46,612,364	105.56	2,618,705	102.98
100万円超 200万円以下		71,156	101.53	177,400,646	102.22	107,156,698	101.99	6,328,785	101.93
200万円超 300万円以下		41,111	102.66	155,519,153	102.43	102,587,834	102.03	6,096,732	102.36
300万円超 400万円以下		21,150	103.42	109,158,423	104.18	75,606,708	104.46	4,457,481	103.95
400万円超 550万円以下		16,077	101.62	106,662,232	101.88	76,450,674	101.78	4,527,726	101.62
550万円超 700万円以下		6,063	98.17	50,958,905	97.28	38,457,230	97.29	2,270,303	97.58
700万円超 1,000万円以下		4,999	102.88	54,168,067	102.78	43,653,070	104.12	2,550,015	103.78
1,000万円を超える金額		4,216	108.19	111,283,003	123.91	101,903,780	126.33	5,420,924	116.01
合計		244,841	101.65	880,404,689	104.30	600,710,023	105.43	34,530,190	103.91

(注) 算出税額は税額控除前

課税標準額の段階	年度	2							
	区分	納税義務者	前年対比	総所得金額等	前年対比	課税標準額	対前年比	算出税額	前年対比
		人	%	千円	%	千円	%	千円	%
10万円以下の金額		8,518	97.95	14,407,424	108.44	9,553,630	115.36	297,574	114.66
10万円超 100万円以下		71,739	100.51	100,104,126	98.17	44,754,666	96.01	2,568,213	98.07
100万円超 200万円以下		71,624	100.66	178,117,262	100.40	107,591,069	100.41	6,362,586	100.53
200万円超 300万円以下		42,412	103.16	160,631,774	103.29	106,010,029	103.34	6,294,213	103.24
300万円超 400万円以下		21,535	101.82	109,763,516	100.55	75,633,780	100.04	4,498,242	100.91
400万円超 550万円以下		16,494	102.59	110,014,123	103.14	79,079,689	103.44	4,668,121	103.10
550万円超 700万円以下		6,216	102.52	51,523,072	101.11	38,713,652	100.67	2,304,097	101.49
700万円超 1,000万円以下		5,050	101.02	53,541,943	98.84	42,939,430	98.37	2,539,677	99.59
1,000万円を超える金額		4,191	99.41	90,237,349	81.09	80,824,393	79.31	4,747,707	87.58
合計		247,779	101.20	868,340,589	98.63	585,100,338	97.40	34,280,430	99.28

(注) 算出税額は税額控除前

課税標準額の段階	年度	3							
	区分	納税義務者	前年対比	総所得金額等	前年対比	課税標準額	対前年比	算出税額	前年対比
		人	%	千円	%	千円	%	千円	%
10万円以下の金額		8,466	99.39	12,308,388	85.43	6,607,592	69.16	209,085	70.26
10万円超 100万円以下		73,117	101.92	109,215,042	109.10	44,741,878	99.97	2,593,578	100.99
100万円超 200万円以下		73,750	102.97	191,347,355	107.43	110,435,680	102.64	6,537,897	102.76
200万円超 300万円以下		41,757	98.46	163,410,044	101.73	105,129,332	99.17	6,217,846	98.79
300万円超 400万円以下		20,987	97.46	109,553,199	99.81	73,935,874	97.76	4,387,875	97.55
400万円超 550万円以下		15,900	96.40	107,028,914	97.29	75,544,321	95.53	4,473,357	95.83
550万円超 700万円以下		6,202	99.77	52,956,148	102.78	39,551,798	102.16	2,329,206	101.09
700万円超 1,000万円以下		5,059	100.18	54,400,860	101.60	43,212,872	100.64	2,551,552	100.47
1,000万円を超える金額		4,157	99.19	93,760,526	103.90	84,349,650	104.36	4,868,499	102.54
合計		249,395	100.65	893,980,476	102.95	583,508,997	99.73	34,168,895	99.67

(注) 算出税額は税額控除前

課税標準額の段階	年度	4							
	区分	納税義務者	前年対比	総所得金額等	前年対比	課税標準額	対前年比	算出税額	前年対比
		人	%	千円	%	千円	%	千円	%
10万円以下の金額		8,234	97.26	11,872,681	96.46	6,313,234	95.55	200,122	95.71
10万円超 100万円以下		72,303	98.89	108,391,850	99.25	44,851,140	100.24	2,575,836	99.32
100万円超 200万円以下		73,038	99.03	191,233,341	99.94	111,365,714	100.84	6,540,514	100.04
200万円超 300万円以下		42,784	102.46	167,119,249	102.27	108,112,807	102.84	6,385,322	102.69
300万円超 400万円以下		21,781	103.78	113,744,991	103.83	77,210,527	104.43	4,568,696	104.12
400万円超 550万円以下		16,495	103.74	110,983,021	103.69	78,542,523	103.97	4,646,559	103.87
550万円超 700万円以下		6,544	105.51	56,123,598	105.98	42,203,514	106.70	2,471,891	106.13
700万円超 1,000万円以下		5,508	108.88	58,702,268	107.91	46,866,821	108.46	2,771,353	108.61
1,000万円を超える金額		4,506	108.40	101,963,147	108.75	91,897,517	108.95	5,340,892	109.70
合計		251,193	100.72	920,134,146	102.93	607,363,797	104.09	35,501,185	103.90

(注) 算出税額は税額控除前

6 特別徴収調定額等の調（退職分離課税分を除く）

区分 年度	特別徴収 義務者数	納税義務 者数 A	A の 前年比	A の 伸長率 ^注	調定額 B	B の 前年比	B の 伸長率 ^注
26	36,040	166,349	101.96	125.86	22,294,199,400	100.61	99.12
27	38,552	175,262	105.36	132.60	23,062,895,900	103.45	102.54
28	43,986	193,495	110.40	146.40	24,368,841,400	105.66	108.34
29	45,701	199,835	103.28	151.20	24,940,645,900	102.35	110.89
30	46,842	203,761	101.96	154.17	25,330,476,100	101.56	112.62
31	47,559	208,150	102.15	157.49	25,813,760,800	101.91	114.77
2	48,375	211,702	101.71	160.18	26,304,948,900	101.90	116.95
3	48,523	215,122	101.62	162.76	26,012,741,400	98.89	115.65
4	48,994	215,876	100.35	163.33	26,514,486,500	101.93	117.88

(注) 令和4年度は6月末現在、伸長率は平成10年度に対する各年度の伸び率

7 月別法人市民税調定額及び事業所数調

年度 月別	29			30			31			2			3		
	申告数	調定額 円	対前年比 %	申告数	調定額 円	対前年比 %	申告数	調定額 円	対前年比 %	申告数	調定額 円	対前年比 %	申告数	調定額 円	対前年比 %
4	999	155,569,100	103.83	1,032	127,052,300	81.67	1,043	139,129,400	109.51	966	196,535,200	141.26	1,064	128,026,300	65.14
5	2,173	354,235,800	101.77	2,139	373,566,000	105.46	2,145	362,061,000	96.92	2,069	346,177,300	95.61	2,183	303,321,600	87.62
6	2,053	879,314,800	82.30	2,095	957,164,900	108.85	2,068	876,243,900	91.55	1,993	882,719,100	100.74	2,064	715,866,300	81.10
7	1,117	97,795,100	97.64	1,116	103,023,200	105.35	1,124	95,961,900	93.15	1,178	141,353,100	147.30	1,202	101,875,300	72.07
8	1,131	345,385,600	80.44	1,154	390,197,500	112.97	1,119	322,784,200	82.72	1,261	290,418,500	89.97	1,177	263,253,600	90.65
9	962	155,185,400	105.22	1,011	145,485,900	93.75	1,006	158,997,600	109.29	1,115	133,075,200	83.70	1,089	136,088,500	102.26
10	1,118	167,131,800	84.41	1,112	159,964,500	95.71	1,093	162,833,600	101.79	1,134	144,430,400	88.70	1,097	146,063,400	101.13
11	1,836	650,504,100	95.96	1,776	600,872,300	92.37	1,850	628,255,800	104.56	1,782	457,721,800	72.86	1,844	505,987,500	110.54
12	1,105	282,757,600	92.00	1,112	328,174,400	116.06	1,191	326,403,100	99.46	1,117	253,318,800	77.61	1,132	278,958,500	110.12
1	624	80,709,800	99.77	667	81,178,600	100.58	670	82,629,000	101.79	725	74,188,200	89.78	783	91,946,200	123.94
2	1,228	119,850,800	93.13	1,206	132,699,800	110.72	1,296	129,736,900	97.77	1,218	97,939,100	75.49	1,263	119,096,300	121.60
3	812	390,152,000	179.80	856	243,174,600	62.33	797	335,724,000	138.06	875	193,797,800	57.73	890	385,879,500	199.11
合 計	15,158	3,678,591,900	95.47	15,276	3,642,554,000	99.02	15,402	3,620,760,400	99.40	15,433	3,211,674,500	88.70	15,788	3,176,363,000	98.90
事業所数	社 10,246			社 10,345			社 10,448			社 10,696			社 10,894		

8 法人市民税の動向

区 分		年 度				
		29	30	31	2	3
社 数	社 数	10,246 社	10,345 社	10,448 社	10,696 社	10,894 社
	前 年 比	100.93 %	100.97 %	101.00 %	102.37 %	101.85 %
均 社 数	資本金等の金額 1千万円以下 50人以下	7,976 社	8,048 社	8,163 社	8,384 社	8,576 社
	資本金等の金額 1千万円以下 50人超	70 社	77 社	75 社	76 社	75 社
	資本金等の金額 1千万円超 1億円以下 50人以下	1,183 社	1,195 社	1,205 社	1,234 社	1,240 社
	資本金等の金額 1千万円超 1億円以下 50人超	110 社	111 社	110 社	108 社	111 社
	資本金等の金額 1億円超 10億円以下 50人以下	366 社	372 社	370 社	366 社	382 社
	資本金等の金額 1億円超 10億円以下 50人超	61 社	58 社	59 社	61 社	61 社
	資本金等の金額 10億円超 50人以下	382 社	387 社	368 社	375 社	353 社
	資本金等の金額 10億円超 50億以下 50人超	31 社	29 社	27 社	29 社	28 社
	資本金等の金額 50億円超 50人超	67 社	68 社	71 社	63 社	68 社
	等 税 割 額	資本金等の金額 1千万以下 50人以下	385,598 千円	387,709 千円	392,228 千円	406,683 千円
資本金等の金額 1千万以下 50人超		8,495 千円	9,480 千円	9,125 千円	9,010 千円	8,895 千円
資本金等の金額 1千万円超 1億円以下 50人以下		148,745 千円	148,856 千円	151,251 千円	152,406 千円	156,408 千円
資本金等の金額 1千万円超 1億円以下 50人超		16,747 千円	16,762 千円	16,415 千円	15,320 千円	16,575 千円
資本金等の金額 1億円超 10億円以下 50人以下		56,572 千円	53,902 千円	54,409 千円	53,360 千円	56,734 千円
資本金等の金額 1億円超 10億円以下 50人超		24,245 千円	23,600 千円	23,213 千円	24,293 千円	24,860 千円
資本金等の金額 10億円超 50人以下		146,531 千円	139,538 千円	138,085 千円	138,944 千円	127,885 千円
資本金等の金額 10億円超 50億以下 50人超		52,323 千円	50,385 千円	47,149 千円	49,319 千円	47,747 千円
資本金等の金額 50億円超 50人超		202,715 千円	206,825 千円	211,331 千円	191,066 千円	191,750 千円

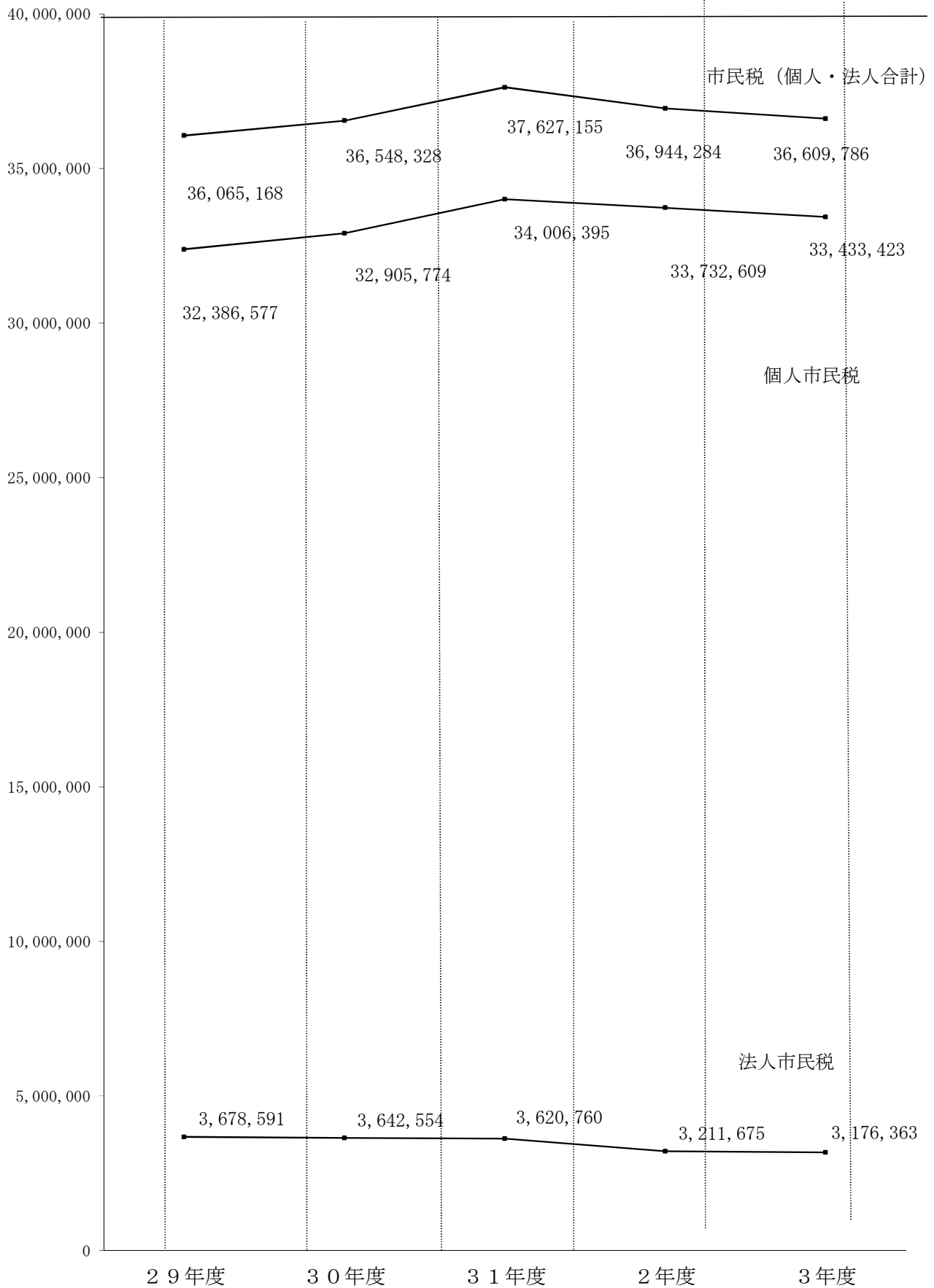
区 分		年 度				
		29	30	31	2	3
税 割 額		2,636,621 千円	2,605,497 千円	2,577,555 千円	2,171,274 千円	2,126,916 千円
調 定 額	調 定 額	3,678,591 千円	3,642,554 千円	3,620,760 千円	3,211,675 千円	3,176,363 千円
	前 年 比	95.47 %	99.02 %	99.40 %	88.70 %	98.90 %
税 割 の 税 率		12.3 %	12.3 %	12.3 %	12.3 %	12.3 %
		9.7	9.7	9.7	9.7	9.7
		14.7 %	14.7 %	14.7 %	14.7 %	14.7 %
		12.1	12.1	12.1	12.1	12.1
均 等 割 の 税 率	資本金等の金額 1千万円以下 50人以下	50,000 円	50,000 円	50,000 円	50,000 円	50,000 円
	資本金等の金額 1千万円以下 50人超	120,000 円	120,000 円	120,000 円	120,000 円	120,000 円
	資本金等の金額 1千万円超 1億円以下 50人以下	130,000 円	130,000 円	130,000 円	130,000 円	130,000 円
	資本金等の金額 1千万円超 1億円以下 50人超	150,000 円	150,000 円	150,000 円	150,000 円	150,000 円
	資本金等の金額 1億円超 10億円以下 50人以下	160,000 円	160,000 円	160,000 円	160,000 円	160,000 円
	資本金等の金額 1億円超 10億円以下 50人超	400,000 円	400,000 円	400,000 円	400,000 円	400,000 円
	資本金等の金額 10億円超 50人以下	410,000 円	410,000 円	410,000 円	410,000 円	410,000 円
	資本金等の金額 10億円超 50億円以下 50人超	1,750,000 円	1,750,000 円	1,750,000 円	1,750,000 円	1,750,000 円
	資本金等の金額 50億円超 50人超	3,000,000 円	3,000,000 円	3,000,000 円	3,000,000 円	3,000,000 円

※税割の税率については、平成26年10月1日以後に開始する事業年度分から12.3%→9.7%、14.7%→12.1%に改正された

※税割の税率については、令和元年10月1日以後に開始する事業年度分から9.7%→6.0%、12.1%→8.4%に改正された

9 市民税調定額の推移

(単位：千円)



10 所得割課税最低限に関する推移

(1) 個人市民税

年度 区分	30	31	2	3	4
課税最低限	千円 2,716	千円 2,716	千円 2,716	千円 2,716	千円 2,716
対前年間差額	0	0	0	0	0
対前年比	% 100.00	% 100.00	% 100.00	% 100.00	% 100.00

(注) 夫婦、子供二人（一般扶養）の給与所得者の場合

(2) 所得税

年分 区分	30	31	2	3	4
課税最低限	千円 2,840	千円 2,840	千円 2,840	千円 2,840	千円 2,840
対前年間差額	0	0	0	0	0
対前年比	% 100.00	% 100.00	% 100.00	% 100.00	% 100.00

(注) 夫婦、子供二人（一般扶養）の給与所得者で社会保険料が給与収入の10%の場合

11 所得割非課税限度額に関する推移

個人市民税

年度 区分	30	31	2	3	4
所得割非課税限度額	千円 2,715	千円 2,715	千円 2,715	千円 2,715	千円 2,715
対前年度間差額	0	0	0	0	0
対前年比	% 100.00	% 100.00	% 100.00	% 100.00	% 100.00

(注) 夫婦、子供二人（一般扶養）の給与所得者の場合

固 定 資 産 税
都 市 計 画 税

	頁
1 固定資産税、都市計画税調定額調	41
2 納税義務者、課税標準額調	41
3 固定資産税の資産別納税義務者調	42
4 土地の筆数、地積、評価額等調（当初）	43
5 木造家屋の棟数、床面積、評価額等調（当初）	44
6 非木造家屋の棟数、床面積、評価額等調（当初）	45
7 木造・非木造家屋増減調（当初）	46
8 新築住宅の戸数、床面積、軽減税額調（当初）	48
9 償却資産総括表（当初）	50
10 償却資産3千万円以上の事業所調（当初）	52
11 償却資産特例適用事業所調（当初）	52
12 国有資産等所在市町村交付金及び納付金に関する調	54
13 固定資産評価審査状況調	55

1 固定資産税、都市計画税調定額調

(1) 固定資産税

区分	年度		30		前年比		31		前年比		2		前年比		3		前年比		4		前年比	
	千円	%	千円	%	千円	%	千円	%	千円	%	千円	%	千円	%	千円	%	千円	%	千円	%	千円	%
土地	10,184,030	101.08	10,168,405	99.85	10,122,958	99.55	10,073,624	99.51	10,192,483	101.18												
家屋	11,159,818	98.62	11,473,764	102.81	11,986,194	104.47	11,618,785	96.93	11,998,215	103.27												
償却資産	2,822,889	98.70	2,747,435	97.33	2,960,869	107.77	2,728,934	92.17	2,740,699	100.43												
計	24,166,737	99.65	24,389,604	100.92	25,070,021	102.79	24,421,343	97.41	24,931,397	102.09												

(2) 都市計画税

区分	年度		30		前年比		31		前年比		2		前年比		3		前年比		4		前年比	
	千円	%	千円	%	千円	%	千円	%	千円	%	千円	%	千円	%	千円	%	千円	%	千円	%	千円	%
土地	2,327,001	101.45	2,327,226	100.01	2,320,172	99.70	2,311,125	99.61	2,343,280	101.39												
家屋	1,832,429	98.51	1,886,197	102.93	1,951,556	103.47	1,886,473	96.67	1,948,472	103.29												
計	4,159,430	100.13	4,213,423	101.30	4,271,728	101.38	4,197,598	98.26	4,291,752	102.24												

2 納税義務者、課税標準額調

(1) 固定資産税

区分	年度		30		前年比		31		前年比		2		前年比		3		前年比		4		前年比		
	人	%	人	%	人	%	人	%	人	%	人	%	人	%	人	%	人	%	人	%	人	%	
納税義務者	164,218	100.67	165,200	100.60	165,821	100.38	166,077	100.15	166,196	100.07													
課税標準額	土地	千円	%	千円	%	千円	%	千円	%	千円	%	千円	%	千円	%	千円	%	千円	%	千円	%	千円	%
	土地	729,073,830	101.07	727,958,304	99.85	725,100,807	99.61	720,864,649	99.42	729,160,504	101.15												
	家屋	831,095,771	98.49	855,614,313	102.95	889,544,854	103.97	860,249,669	96.71	888,174,399	103.25												
	償却資産	201,729,631	98.69	196,323,851	97.32	211,566,233	107.76	194,993,938	92.17	195,829,915	100.43												
計	1,761,899,232	99.57	1,779,896,468	101.02	1,826,211,894	102.60	1,776,108,256	97.26	1,813,164,818	102.09													

(2) 都市計画税

区分	年度		30		前年比		31		前年比		2		前年比		3		前年比		4		前年比		
	人	%	人	%	人	%	人	%	人	%	人	%	人	%	人	%	人	%	人	%	人	%	
納税義務者	153,654	100.76	154,811	100.75	155,414	100.39	156,086	100.43	156,471	100.25													
課税標準額	土地	千円	%	千円	%	千円	%	千円	%	千円	%	千円	%	千円	%	千円	%	千円	%	千円	%	千円	%
	土地	1,014,773,140	101.43	1,014,876,189	100.01	1,012,752,557	99.79	1,007,659,090	99.50	1,021,280,414	101.35												
	家屋	799,100,431	98.51	822,440,544	102.92	850,765,917	103.44	822,458,881	96.67	849,264,141	103.26												
	計	1,813,873,571	100.12	1,837,316,733	101.29	1,863,518,474	101.43	1,830,117,971	98.21	1,870,544,555	102.21												

(注) 令和4年度は当初

3 固定資産税の資産別納税義務者調

(免税点以上のもの)

資産別	区分		市内外区分	個人	法人	小計	合計	前年比		
	年度									
土地・家屋	30	市内	人	139,839	社	1,916	141,755	159,700	100.71	
		市外		15,616		2,329				17,945
	31	市内		140,963		1,957	142,920	160,869	100.73	
		市外		15,574		2,375	17,949			
	2	市内		141,533		1,993	143,526	161,453	100.36	
		市外		15,453		2,474	17,927			
	3	市内		141,992		1,975	143,967	162,076	100.39	
		市外		15,557		2,552	18,109			
	4	市内		142,807		2,011	144,818	162,432	100.22	
		市外		14,964		2,650	17,614			
	償却資産	30	市内		1,349		1,361	2,710	4,518	99.25
			市外		236		1,572	1,808		
31		市内		1,237		1,276	2,513	4,331	95.86	
		市外		226		1,592	1,818			
2		市内		1,120		1,259	2,379	4,368	100.85	
		市外		239		1,750	1,989			
3		市内		1,052		1,122	2,174	4,001	91.60	
		市外		235		1,592	1,827			
4		市内		813		1,143	1,956	3,764	94.08	
		市外		183		1,625	1,808			

(注) 令和4年度は当初

4 土地の筆数、地積、評価額等調（当初）

（免税点以上のもの）

地目	年度	筆数	地積	評価額	平均価額	最高価格	
		筆	m ²	千円	円	円	
田	30	761	528,029	56,251	106	110	
		12	11,471	338,162	29,480	37,538	
	31	753	522,170	55,627	106	110	
		10	9,707	277,643	28,602	33,810	
	2	749	518,916	55,277	106	110	
		11	9,756	278,652	28,562	33,810	
	3	741	517,341	55,115	106	110	
		9	7,123	178,392	24,045	29,013	
	4	737	514,180	54,771	106	110	
		9	7,123	178,392	25,045	29,013	
	畑	30	6,837	5,069,584	328,521	64	110
			1,949	717,468	38,138,836	53,135	148,099
31		6,784	5,027,390	326,127	64	110	
		1,863	679,695	35,823,317	52,681	148,099	
2		6,743	4,986,550	323,642	64	110	
		1,807	645,074	34,131,492	52,885	148,099	
3		6,692	4,934,008	319,883	64	110	
		1,645	566,396	29,051,801	51,224	146,988	
4		6,681	4,901,170	317,915	64	110	
		1,577	536,388	27,502,485	51,227	146,988	
宅地		30	180,035	28,186,406	2,119,240,669	75,182	748,686
		31	181,073	28,328,672	2,128,114,887	75,118	748,686
	2	182,155	28,446,191	2,135,744,368	75,076	748,686	
	3	182,865	28,499,577	2,221,412,619	77,940	868,229	
	4	183,750	28,601,425	2,228,537,418	77,911	868,229	
山林	30	1,228	902,096	44,462	49	60	
	31	1,213	891,913	43,911	49	60	
	2	1,196	884,714	43,452	49	60	
	3	1,187	888,056	43,650	49	60	
	4	1,174	881,694	43,300	49	60	
雑種地	30	25,171	4,714,423	208,309,775	42,323	485,557	
	31	25,229	4,658,852	203,837,841	41,970	485,557	
	2	25,214	4,638,486	200,197,231	41,381	485,557	
	3	25,389	4,718,215	206,674,675	41,922	557,740	
	4	25,337	4,696,732	202,877,119	41,341	557,740	
計	30	215,993	40,129,477	2,366,456,676	57,869	—	
	31	216,925	40,118,399	2,368,479,353	57,942	—	
	2	217,875	40,129,687	2,370,774,114	57,993	—	
	3	218,528	40,130,716	2,457,736,135	60,118	—	
	4	219,265	40,138,712	2,459,511,400	60,174	—	

※田、畑 上段が一般農地（生産緑地含む）

下段が市街化区域農地

5 木造家屋の棟数、床面積、評価額等調（当初）

（免税点以上のもの）

種別	年度	棟数	床面積	評価額	1棟当たり 平均床面積	1㎡当たり 平均価格
		棟	㎡	千円	㎡/棟	円/㎡
専用・共同	30	89,726	9,599,469	267,259,366	107	27,841
	31	90,637	9,717,301	280,713,842	107	28,888
	2	91,431	9,821,780	293,440,682	107	29,877
	3	92,173	9,919,177	282,586,130	108	28,489
	4	92,734	9,998,406	294,094,404	108	29,414
併用	30	3,766	486,004	7,251,214	129	14,920
	31	3,703	479,277	7,274,441	129	15,178
	2	3,653	474,305	7,348,770	130	15,494
	3	3,592	466,853	7,032,960	130	15,065
	4	3,512	454,913	6,977,510	130	15,338
事務所・銀行・店舗	30	702	81,848	1,886,473	116	24,060
	31	713	85,333	2,028,197	120	23,768
	2	719	86,797	2,108,084	121	24,288
	3	722	88,009	2,054,854	122	23,348
	4	748	92,581	2,144,737	124	23,166
工場・倉庫	30	328	31,245	186,153	94	5,923
	31	326	31,156	185,942	96	5,968
	2	320	30,485	187,225	95	6,142
	3	317	30,413	178,392	96	5,866
	4	309	30,017	180,237	97	6,004
その他	30	2,577	119,267	840,695	46	7,352
	31	2,526	117,235	834,344	46	7,117
	2	2,447	113,951	815,694	47	7,158
	3	2,412	112,000	769,619	46	6,872
	4	2,318	108,564	763,852	47	7,036
計	30	97,099	10,317,833	277,423,901	106	26,888
	31	97,905	10,430,302	291,036,766	107	27,903
	2	98,570	10,527,318	303,900,455	107	28,868
	3	99,216	10,616,452	292,621,955	107	27,563
	4	99,621	10,684,481	304,160,740	107	28,468

6 非木造家屋の棟数、床面積、評価額等調（当初）

（免税点以上のもの）

種別	年度	棟数	床面積	評価額	1棟当たり 平均床面積	1㎡当たり 平均価格
		棟	㎡	千円	㎡/棟	円/㎡
住宅 ・ アパート	30	17,584	8,247,329	395,855,757	469	48,142
	31	17,717	8,338,504	405,640,085	471	48,647
	2	17,810	8,373,500	410,289,786	470	48,999
	3	17,860	8,393,432	407,428,622	470	48,541
	4	17,921	8,433,573	412,200,708	471	48,876
その他	30	9,861	3,746,499	156,696,652	384	43,394
	31	9,852	3,767,116	158,847,915	382	42,167
	2	9,807	3,829,069	165,693,385	390	43,272
	3	9,743	3,922,217	172,073,214	403	43,871
	4	9,654	3,892,842	172,119,508	403	44,214
計	30	27,445	11,993,828	552,552,409	437	46,070
	31	27,569	12,105,620	564,488,000	439	46,630
	2	27,617	12,202,569	575,983,171	442	47,202
	3	27,603	12,315,649	579,501,836	446	47,054
	4	27,575	12,326,415	584,320,216	447	47,404

7 木造・非木造家屋増減調（当初）

種 別		年 度		30			31		
		区 分		新 増	減 少	差 引	新 増	減 少	差 引
木 造 家 屋	専 用 ・ 共 同	1,609	797	812	1,556	822	734		
	併 用	11	79	△ 68	10	72	△ 62		
	店 舗	19	10	9	17	7	10		
	工 場	—	—	—	—	—	—		
	倉 庫	3	6	△ 3	0	6	△ 6		
	その他の家屋	8	70	△ 62	4	66	△ 62		
	計	1,650	962	688	1,587	973	614		
	対前年伸率 (%)	96.43	100.10	91.73	96.18	101.14	89.24		
非 木 造 家 屋	住宅・アパート	227	96	131	219	104	115		
	その他	67	126	△ 59	79	105	△ 26		
	計	294	222	72	298	209	89		
	対前年伸率 (%)	84.73	112.12	48.32	101.36	94.14	123.61		
木造・非木造対前年伸率 (%)		94.46	102.16	84.54	96.97	99.83	92.50		

〈 単 位 : 棟 〉

2			3			4		
新 增	減 少	差 引	新 增	減 少	差 引	新 增	減 少	差 引
1,631	881	750	1,468	760	708	1,371	795	576
13	68	△ 55	6	64	△ 58	8	63	△ 55
12	9	3	16	10	6	8	10	△ 2
—	—	—	—	—	—	—	—	—
1	12	△ 11	1	9	△ 8	0	11	△ 11
6	86	△ 80	9	52	△ 43	8	63	△ 55
1,663	1,056	607	1,500	895	605	1,395	942	453
104.79	108.53	98.86	90.20	84.75	99.67	93.00	105.25	74.88
190	103	87	119	88	31	134	88	46
72	137	△ 65	48	128	△ 80	60	128	△ 68
262	240	22	167	216	△ 49	194	216	△ 22
87.92	114.83	24.72	63.74	90.00	△ 222.73	116.17	100.00	44.90
102.12	109.64	89.47	86.60	85.73	88.39	95.32	104.23	77.52

8 新築住宅の戸数、床面積、軽減税額調（当初）

年度	区 分	新 築 住 宅 (法附則第15条の6第1項)			新築中高層耐火建築住宅 (法附則第15条の6第2項)		
	種 別	戸 数	床面積	軽減税額	戸 数	床面積	軽減税額
		戸	m ²	千円	戸	m ²	千円
30	木造 ・ 非木造	5,470	497,504	242,064	3,654	173,359	104,384
31	木造 ・ 非木造	5,098	468,638	239,910	3,364	222,676	141,440
2	木造 ・ 非木造	4,715	433,814	228,155	3,566	171,399	112,511
3	木造 ・ 非木造	4,366	398,919	206,989	3,148	152,461	95,442
4	木造 ・ 非木造	4,141	382,444	208,597	3,264	160,361	103,916

認定長期優良住宅 (法附則第15条の7第1項)			中高層耐火建築認定長期優良住宅 (法附則第15条の7第2項)			軽減税額
戸数	床面積	軽減税額	戸数	床面積	軽減税額	合計
戸	m ²	千円	戸	m ²	千円	千円
1,788	191,868	93,188	9	1,072	544	440,180
1,775	190,714	97,050	9	1,072	544	478,944
1,813	193,776	102,209	9	1,070	569	443,444
1,838	195,360	100,854	7	838	450	403,735
1,797	190,381	102,198	7	838	469	415,180

9 償却資産総括表（当初）

種 別		30		31	
		年度	区分	決定価格	課税標準額
市 長 が 価 格 を 決 定 し た も の	構築物	千円	千円	千円	千円
		47,661,198	47,511,846	47,083,844	46,965,703
	機械及び装置	45,308,094	44,850,888	44,936,132	44,146,726
	船舶	22,929	22,929	14,954	14,954
	航空機	—	—	—	—
	車両及び運搬具	604,069	604,069	464,914	464,894
	工具器具及び備品	30,161,065	30,127,388	28,998,000	28,950,619
小計	123,757,355	123,117,120	121,497,844	120,542,896	
第 三 八 九 条	総務大臣決定分	64,881,994	60,326,667	62,027,772	57,894,566
	県知事決定分	13,000,678	10,348,503	13,357,422	10,675,622
	小計	77,882,672	70,675,170	75,385,194	68,570,188
法第743条第1項により、 県知事が価格を決定したもの		—	—	—	—
合	計	201,640,027	193,792,290	196,883,038	189,113,084

(免 税 点 以 上 の も の)

2		3		4	
決定価格	課税標準額	決定価格	課税標準額	決定価格	課税標準額
千円	千円	千円	千円	千円	千円
52,587,460	52,486,346	50,056,470	49,245,036	52,431,063	52,312,425
49,379,780	48,552,897	43,700,271	42,444,616	44,190,437	43,539,061
18,584	18,584	13,014	12,879	12,258	12,258
1,067	1,067	916	916	0	0
462,263	462,263	475,342	473,319	477,313	477,313
32,115,715	32,071,430	29,042,886	28,696,263	31,377,854	31,364,207
134,564,869	133,592,587	123,288,899	120,873,029	128,488,925	127,705,264
61,212,945	57,074,613	61,244,846	58,224,485	60,350,748	57,622,152
13,154,201	10,368,326	13,206,864	10,422,024	13,243,485	10,502,499
74,367,146	67,442,939	74,451,710	68,646,509	73,594,233	68,124,651
—	—	—	—	—	—
208,932,015	201,035,526	197,740,609	189,519,538	202,083,158	195,829,915

10 償却資産3千万円以上の事業所調（当初）

区 分		年 度	30
課税標準額3千万円以上	件 数		515 件
事業所件数及び課税標準額	課 税 標 準 額		172,873,143 千円

11 償却資産特例適用事業所調（当初）

区 分			年 度	30	
特例適用軽減額 (課税標準額) 及び納税義務者数	法第349条の3	変電所・電気事業用	納 税 義 務 者	千円	人
		ガス事業用資産		10,743	1
		新エネルギー産業技術		27,115	1
		日本医療研究開発機構 (うち科学技術振興機構からの譲渡分)		32,302	1
				1,515	1
	本法附則第15条	公共の危害防止設備 (うちわがまち特例分)		188,567	13
		日本郵政公社の民営化に係る承継特例			
		再生可能エネルギー発電設備		143,629	52
		低公害車燃料等供給施設		116,138	1
		無電柱化			
		特定事業所内保育施設 (わがまち特例分)			
		先端設備等			
		経営力向上設備等		121,741	14
	本法附則第63条	新型コロナウイルス感染症に係る中小事業者等の特例			
	本法附則第64条	新型コロナ先端設備等			
合 計			640,235	83	

新型コロナウイルス感染症等に係る中小事業所等の特例措置は令和3年度のみ適用。

31		2		3		4	
520	件	569	件	507	件	561	件
167,912,446	千円	179,174,610	千円	169,388,306	千円	174,050,440	千円

31		2		3		4	
千円	人	千円	人	千円	人	千円	人
9,757	2	6,450	1	16,317	2	16,405	2
3,773	1						
22,373	1	11,267	1	5,844	1		
113	1						
176,839	14	173,523	15	143,324	15	146,452	15
68,895	4	90,737	4	80,548	5	75,084	5
9,340	1						
12,061	12						
98,769	1						
						1,737	1
		479	1	33,512	4	29,055	4
114,033	4	399,509	22	416,961	28	409,992	27
508,003	38	381,054	39	124,865	18	27,794	6
				8,692,011	518		
						152,226	7
954,948	74	971,803	78	9,432,834	586	783,661	62

1 2 国有資産等所在市町村交付金及び納付金に関する調

(単位：円)

年度	区分		土地価格	家屋価格	償却資産 (その他) 価格	分割した市町村に 配分するもの	価格合計	算定標準額	調定額
	国 有	公 有							
30	交付金	国 有	3,848,885,636	2,290,667,707	93,366,538	—	6,232,919,881	1,701,842,000	23,825,600
		公 有	5,066,313,660	2,234,708,510	0	—	7,301,022,170	4,049,983,000	56,699,600
		計	8,915,199,296	4,525,376,217	93,366,538	—	13,533,942,051	5,751,825,000	80,525,200
	前年対比 (%)	98.90	96.14	160.39	—	98.22	98.53	98.53	
元	交付金	国 有	3,856,408,202	2,157,512,940	62,080,918	—	6,076,002,060	1,638,010,000	22,931,800
		公 有	4,877,647,298	2,055,003,035	0	—	6,932,650,333	3,762,509,000	52,675,000
		計	8,734,055,500	4,212,515,975	62,080,918	—	13,008,652,393	5,400,519,000	75,606,800
	前年対比 (%)	97.97	93.09	66.49	—	96.12	93.89	93.89	
2	交付金	国 有	3,765,872,986	2,065,587,575	76,674,147	—	5,908,134,708	1,597,325,000	25,783,200
		公 有	5,109,042,165	1,996,461,047	0	—	7,105,503,212	3,968,853,000	55,563,800
		計	8,874,915,151	4,062,048,622	76,674,147	—	13,013,637,920	5,566,178,000	81,347,000
	前年対比 (%)	101.61	96.43	123.51	—	100.04	103.07	107.59	
3	交付金	国 有	3,752,962,287	1,946,816,475	65,233,687	—	5,765,012,449	1,536,597,000	21,512,100
		公 有	4,949,566,198	1,996,461,047	0	—	6,946,027,245	3,809,166,000	53,328,200
		計	8,702,528,485	3,943,277,522	65,233,687	—	12,711,039,694	5,345,763,000	74,840,300
	前年対比 (%)	98.06	97.08	85.08	—	97.67	96.04	92.00	
4	交付金	国 有	3,768,709,717	1,849,644,873	62,249,107	—	5,680,603,697	1,497,802,000	20,968,900
		公 有	4,734,155,239	1,753,945,822	0	—	6,488,101,061	3,626,970,000	50,777,400
		計	8,502,864,956	3,603,590,695	62,249,107	—	12,168,704,758	5,124,772,000	71,746,300
	前年対比 (%)	97.71	91.39	95.42	—	95.73	95.87	95.87	

13 固定資産評価審査状況調

(単位:件)

年度	区分	縦覧 件数	閲覧 件数	審査申出 受理件数	取下・却下 件数	棄却 件数	一部容認 件数	容認 件数
	種別							
30	土地	90	364	0		0		
	家屋	46	217	0		0		
	償却資産		86	0		0		
	計	136	667	0		0		
元	土地	39	279	0		0		
	家屋	4	196	0		0		
	償却資産		81	0		0		
	計	43	556	0		0		
2	土地	20	310	1	1	0		
	家屋	7	174	0		0		
	償却資産		61	0		0		
	計	27	545	1	1	0		
3	土地	34	319	3		3		
	家屋	25	178	1	1	0		
	償却資産		79	0		0		
	計	59	576	4	1	3		
4	土地	84	294	0	0	0		
	家屋	73	205	0	0	0		
	償却資産		70	0	0	0		
	計	157	569	0	0	0		

(注) 令和4年6月現在

軽自動車税

1	軽自動車税（種別割）課税台数、調定額の年度別比較調	・	・	・	・	・	・	・	・	58
2	軽自動車税（種別割）車種別登録・廃車台数調	・	・	・	・	・	・	・	・	60
3	課税台数の推移	・	・	・	・	・	・	・	・	62
4	軽自動車税（環境性能割）調	・	・	・	・	・	・	・	・	63

1 軽自動車税（種別割）課税台数、調定額の年度別比較調

区分		年度		30			31		
				台数 (台)	調定額 (千円)	調定額 前年比	台数 (台)	調定額 (千円)	調定額 前年比
原動機付自転車	50cc以下	15,675	31,350	97.31%	15,354	30,708	97.95%		
	50cc超～90cc以下	836	1,672	94.36%	831	1,662	99.40%		
	90cc超～125cc以下	4,867	11,681	103.74%	5,083	12,199	104.43%		
	ミニカー	499	1,846	120.81%	559	2,068	112.03%		
	小計	21,877	46,549	99.51%	21,827	46,637	100.19%		
軽自動車及び小型特殊自動車	二輪	二輪	4,577	16,477	100.66%	4,620	16,632	100.94%	
		三輪	旧税率	0	0	—	0	0	—
			新税率	0	0	—	0	0	—
			重課(13年経過)	4	18	100.00%	3	14	77.78%
			軽課(特例1)75%軽減	0	0	—	0	0	—
			軽課(特例2)50%軽減	0	0	—	0	0	—
			軽課(特例3)25%軽減	0	0	—	0	0	—
			軽課(特例4)50%軽減	0	0	—	0	0	—
	軽課(特例5)25%軽減		0	0	—	0	0	—	
	四輪	乗用(営業用)	旧税率	2	11	100.00%	2	11	100.00%
			新税率	2	14	—	3	21	—
			重課(13年経過)	2	17	—	1	8	—
			軽課(特例1)75%軽減	0	0	—	0	0	—
			軽課(特例2)50%軽減	0	0	—	0	0	—
			軽課(特例3)25%軽減	0	0	—	0	0	—
		乗用(自家用)	旧税率	20,835	150,012	90.30%	18,587	133,826	89.21%
			新税率	5,899	63,709	200.65%	8,302	89,662	140.74%
			重課(13年経過)	6,931	89,410	109.36%	7,467	96,324	107.73%
			軽課(特例1)75%軽減	0	0	—	0	0	—
			軽課(特例2)50%軽減	581	3,137	53.50%	475	2,565	81.77%
			軽課(特例3)25%軽減	1,132	9,169	113.31%	1,227	9,939	108.40%
	貨物(営業用)	旧税率	628	1,884	97.52%	628	1,884	100.00%	
		新税率	242	920	204.90%	368	1,398	151.96%	
		重課(13年経過)	137	617	113.21%	168	756	122.53%	
		軽課(特例1)75%軽減	0	0	—	0	0	—	
		軽課(特例2)50%軽減	0	0	—	0	0	—	
		軽課(特例3)25%軽減	49	142	122.41%	45	130	91.55%	
	貨物(自家用)	旧税率	4,821	19,284	86.68%	4,086	16,344	84.75%	
		新税率	1,485	7,425	168.18%	2,066	10,330	139.12%	
		重課(13年経過)	2,464	14,784	102.92%	2,595	15,570	105.32%	
軽課(特例1)75%軽減		0	0	—	0	0	—		
軽課(特例2)50%軽減		0	0	—	0	0	—		
軽課(特例3)25%軽減		135	513	79.41%	191	726	141.52%		
小型特殊	農耕作業用	576	1,382	100.14%	585	1,404	101.59%		
	特殊作業用	232	1,369	92.06%	222	1,310	95.69%		
小計		50,734	380,294	106.34%	51,641	398,854	104.88%		
二輪小型自動車		4,634	27,804	103.10%	4,652	27,912	100.39%		
合計		77,245	454,647	105.40%	78,120	473,403	104.13%		

2			3			4		
台数 (台)	調定額 (千円)	調定額 前年比	台数 (台)	調定額 (千円)	調定額 前年比	台数 (台)	調定額 (千円)	調定額 前年比
14,826	29,652	96.56%	14,603	29,206	98.50%	14,351	28,702	98.27%
819	1,638	98.56%	841	1,682	102.69%	835	1,670	99.29%
5,298	12,715	104.23%	5,613	13,471	105.95%	5,965	14,316	106.27%
564	2,087	100.92%	623	2,305	110.45%	666	2,464	106.90%
21,507	46,092	98.83%	21,680	46,664	101.24%	21,817	47,152	101.05%
4,669	16,808	101.06%	4,770	17,172	102.17%	4,954	17,834	103.86%
0	0	—			—			—
0	0	—			—			—
3	14	100.00%	3	14	100.00%	3	14	100.00%
0	0	—			—			—
0	0	—			—			—
0	0	—			—			—
0	0	—			—			—
0	0	—			—			—
1	6	54.55%	2	11	183.33%	2	11	100.00%
3	21	—	4	28	—	4	28	—
1	8	—			—			—
0	0	—			—			—
0	0	—			—			—
1	5	—			—			—
16,430	118,296	88.40%	14,923	107,446	90.83%	12,912	92,966	86.52%
10,689	115,441	128.75%	13,568	146,534	126.93%	17,623	190,328	129.89%
8,117	104,709	108.70%	8,852	114,191	109.06%	9,422	121,544	106.44%
0	0	—	0	0	—	3	8	—
478	2,581	100.62%	272	1,469	56.92%	0	0	0.00%
1,261	10,214	102.77%	1,458	11,810	115.63%	0	0	0.00%
600	1,800	95.54%	632	1,896	105.33%	586	1,758	92.72%
497	1,889	135.12%	662	2,516	133.19%	817	3,105	123.41%
219	986	130.42%	273	1,228	124.54%	300	1,350	109.93%
0	0	—	0	0	—	2	2	—
0	0	—	0	0	—	0	0	—
33	96	73.85%	14	40	41.67%	0	0	0.00%
3,467	13,868	84.85%	2,895	11,580	83.50%	2,405	9,620	83.07%
2,641	13,205	127.83%	3,259	16,295	123.40%	3,838	19,190	117.77%
2,684	16,104	103.43%	2,772	16,632	103.28%	2,799	16,794	100.97%
0	0	—			—			—
0	0	—			—			—
125	475	65.43%	94	357	75.16%	0	0	0.00%
586	1,406	100.14%	581	1,394	99.15%	585	1,404	100.72%
227	1,339	102.21%	235	1,386	103.51%	250	1,475	106.42%
52,732	419,271	105.12%	55,269	451,999	107.81%	56,505	477,431	105.63%
4,756	28,536	102.24%	4,904	29,424	103.11%	5,079	30,474	103.57%
78,995	493,899	104.33%	81,853	528,087	106.92%	83,401	555,057	105.11%

(注) 令和3・4年度の数値は当初課税分

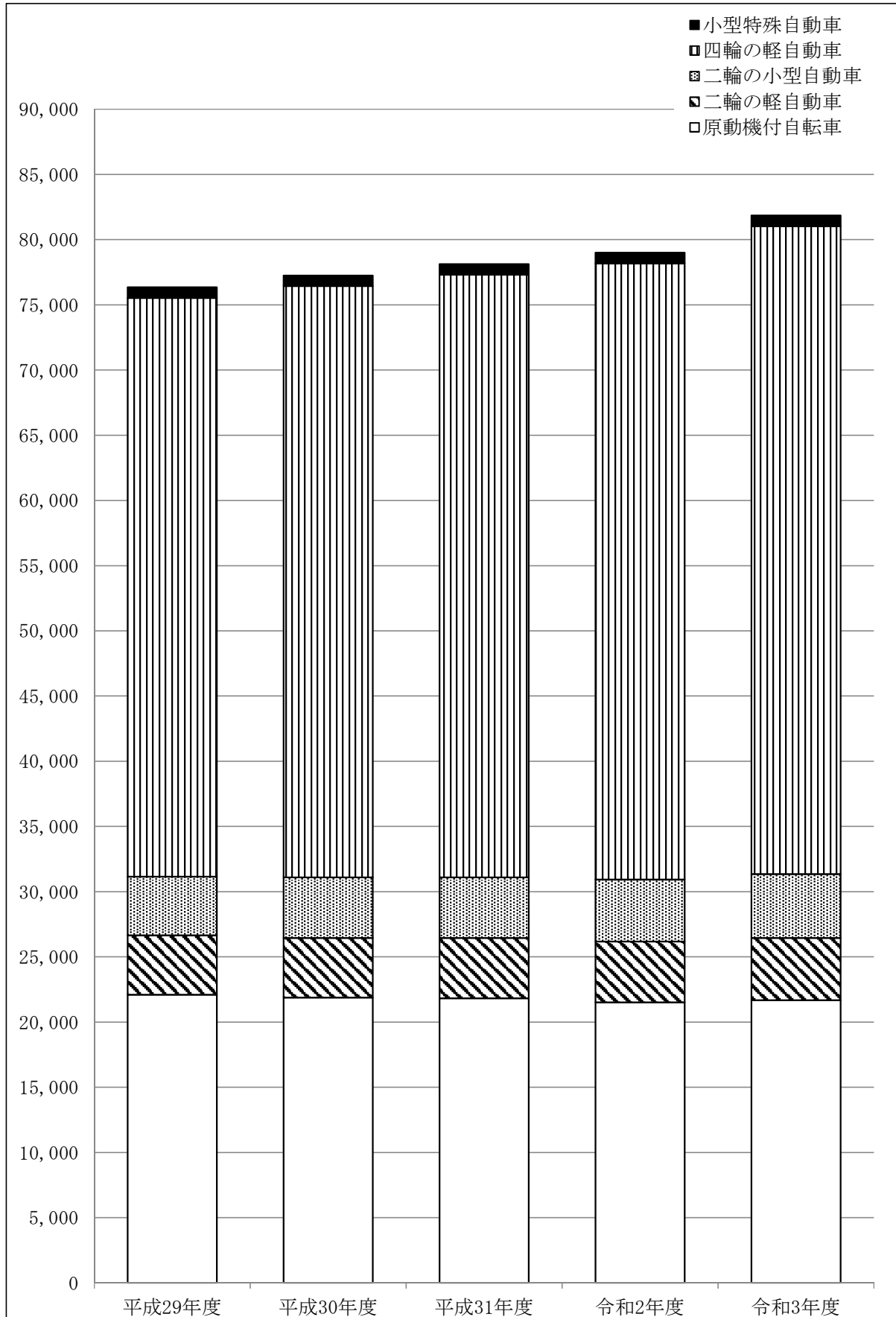
2 軽自動車税（種別割）車種別登録・廃車台数調

区分		年度	29				30			
			当初	登録	廃車	計	当初	登録	廃車	計
原動機付自転車	50cc以下	16,138	2,840	3,273	15,705	15,700	2,773	3,246	15,227	
	50cc超～90cc以下	886	140	187	839	835	147	162	820	
	90cc超～125cc以下	4,697	1,099	941	4,855	4,871	1,243	1,027	5,087	
	ミニカー	413	146	59	500	498	196	138	556	
	小計	22,134	4,225	4,460	21,899	21,904	4,359	4,573	21,690	
軽自動車及び小型特殊自動車	軽自動車	二輪	4,567	894	898	4,563	4,585	986	901	4,670
		三輪	4	0	0	4	4	0	0	4
	四輪	乗用(営業用)	5	1	0	6	6	1	0	7
		乗用(自家用)	35,275	10,015	9,078	36,212	36,278	9,323	8,506	37,095
		貨物(営業用)	933	390	261	1,062	1,067	487	343	1,211
		貨物(自家用)	9,128	2,175	2,282	9,021	9,020	2,140	2,155	9,005
	小型特殊	農耕作業用	576	33	33	576	577	37	24	590
特殊作業用		252	22	42	232	232	15	26	221	
小計		50,740	13,530	12,594	51,676	51,769	12,989	11,955	52,803	
二輪小型自動車		4,525	1,187	1,104	4,608	4,660	1,135	1,073	4,722	
合計		77,399	18,942	18,158	78,183	78,333	18,483	17,601	79,215	

(単位：台)

31				2				3			
当初	登録	廃車	計	当初	登録	廃車	計	当初	登録	廃車	計
15,378	2,335	2,950	14,763	14,852	2,564	2,886	14,530	14,603	2,424	2,722	14,305
833	140	162	811	819	165	155	829	841	160	167	834
5,096	1,207	1,023	5,280	5,301	1,300	1,005	5,596	5,613	1,401	1,048	5,966
559	104	97	566	564	168	112	620	623	229	184	668
21,866	3,786	4,232	21,420	21,536	4,197	4,158	21,575	21,680	4,214	4,121	21,773
4,634	1,007	936	4,705	4,687	1,148	1,062	4,773	4,770	1,092	906	4,956
3	0	0	3	3	1	2	2	3	0	0	3
6	2	3	5	6	2	2	6	6	0	0	6
37,010	9,589	8,639	37,960	37,961	11,301	10,196	39,066	39,073	9,502	8,544	40,031
1,211	534	381	1,364	1,357	737	520	1,574	1,581	684	555	1,710
9,050	2,105	2,093	9,062	9,035	2,369	2,425	8,979	9,020	2,012	1,989	9,043
587	28	28	587	587	26	30	583	581	39	36	584
222	29	24	227	227	26	18	235	235	22	7	250
52,723	13,294	12,104	53,913	53,863	15,610	14,255	55,218	55,269	13,351	12,037	56,583
4,686	1,127	1,058	4,755	4,789	1,388	1,262	4,915	4,904	1,296	1,112	5,088
79,275	18,207	17,394	80,088	80,188	21,195	19,675	81,708	81,853	18,861	17,270	83,444

3 課税台数の推移



(注) 令和3年度は当初課税

4 軽自動車税（環境性能割）調

年度	台数（台）	前年比（％）	税額（円）	前年比（％）
平成31 ※令和元年10月～	270	-	4,750,700	-
令和2	1,169	433.0	19,475,800	410.0
令和3	1,216	104.0	21,519,000	110.5

市 た ば こ 税

課税状況調 66

課税状況調

年度	区分	4月	5月	6月	7月	8月	9月
29	売渡本数(本)	48,598,601	43,006,804	48,662,860	45,994,608	45,131,658	46,232,061
	前年比	91.90%	96.17%	100.93%	95.14%	91.28%	92.71%
	税額(円)	249,495,208	224,146,456	252,738,224	238,668,981	234,211,583	239,946,036
	前年比	92.59%	96.51%	101.45%	95.67%	91.78%	91.68%
30	売渡本数(本)	42,832,886	41,666,390	43,860,813	43,062,425	43,647,703	45,323,928
	前年比	88.14%	96.88%	90.13%	93.62%	96.71%	98.04%
	税額(円)	221,922,311	218,080,505	229,160,526	224,946,606	228,044,387	236,784,208
	前年比	88.95%	97.29%	90.67%	94.25%	97.37%	98.68%
31	売渡本数(本)	40,732,259	41,635,928	44,379,809	39,344,193	44,463,759	42,450,069
	前年比	95.10%	99.93%	101.18%	91.37%	101.87%	93.66%
	税額(円)	229,763,033	234,894,838	250,393,046	221,996,472	250,763,820	239,589,704
	前年比	103.53%	107.71%	109.27%	98.69%	109.96%	101.18%
R2	売渡本数(本)	40,171,403	39,270,822	40,513,806	41,394,606	42,946,907	40,699,510
	前年比	98.62%	94.32%	91.29%	105.21%	96.59%	95.88%
	税額(円)	228,704,747	223,529,518	230,604,582	235,618,095	244,453,792	231,661,608
	前年比	99.54%	95.16%	92.10%	106.14%	97.48%	96.69%
3	売渡本数(本)	41,178,235	39,885,116	38,581,349	40,458,516	40,514,460	39,473,877
	前年比	102.51%	101.56%	95.23%	97.74%	94.34%	96.99%
	税額(円)	252,122,654	244,176,678	236,195,017	247,687,032	248,029,521	241,745,518
	前年比	110.24%	109.24%	102.42%	105.12%	101.46%	104.35%

年度	区分	10月	11月	12月	1月	2月	3月	計
29	売渡本数(本)	45,011,964	44,809,005	42,122,662	47,134,243	39,967,609	38,153,776	534,825,851
	前年比	92.71%	93.84%	92.95%	92.83%	96.15%	91.16%	93.80%
	税額(円)	233,623,345	232,605,672	218,703,360	244,736,088	207,678,850	198,191,975	2,774,745,778
	前年比	93.27%	94.42%	93.54%	93.41%	96.79%	91.79%	94.37%
30	売渡本数(本)	57,657,067	31,193,327	38,756,367	42,918,437	38,229,584	37,406,230	506,555,157
	前年比	128.09%	69.61%	92.01%	91.06%	95.65%	98.04%	94.71%
	税額(円)	301,803,852	186,539,345	218,895,422	242,141,463	215,628,426	211,099,080	2,735,046,131
	前年比	129.18%	80.20%	100.09%	98.94%	103.83%	106.51%	98.57%
31	売渡本数(本)	45,176,882	38,153,616	38,947,178	42,119,244	39,465,593	36,746,704	493,615,234
	前年比	78.35%	122.31%	100.49%	98.14%	103.23%	98.24%	97.45%
	税額(円)	255,959,873	217,469,078	221,687,569	239,753,692	224,638,154	209,162,980	2,796,072,259
	前年比	84.81%	116.58%	101.28%	99.01%	104.18%	99.08%	102.23%
R2	売渡本数(本)	55,591,977	29,506,808	35,279,337	40,292,222	36,621,186	35,152,621	477,441,205
	前年比	123.05%	77.34%	90.58%	95.66%	92.79%	95.66%	96.72%
	税額(円)	316,429,531	190,087,119	216,818,463	246,697,720	224,194,899	215,204,343	2,804,004,417
	前年比	123.62%	87.41%	97.80%	102.90%	99.80%	102.89%	100.28%
3	売渡本数(本)	54,599,964	28,980,227	36,676,749	41,789,934	35,360,937	34,917,127	472,416,491
	前年比	98.22%	98.22%	103.96%	103.72%	96.56%	99.33%	98.95%
	税額(円)	334,260,978	200,068,518	240,555,871	273,849,503	231,684,858	228,797,073	2,979,173,221
	前年比	105.64%	105.25%	110.95%	111.01%	103.34%	106.32%	106.25%

(注)税額：手特品課税分含む

特別土地保有税

課税状況調 69

特別土地保有税に関する調

課税状況調

年 度	納 税 義 務 者			課 税 総 額 (A)	徴収猶予額 (B)	調 定 額 (A) - (B)	収 入 額	収入率	調定額 前 年 対 比
	個 人	法 人	計						
29	件 0	件 0	件 0	円 0	円 0	円 0	円 0	% —	% —
30	件 0	件 0	件 0	円 0	円 0	円 0	円 0	% —	% —
31	件 0	件 0	件 0	円 0	円 0	円 0	円 0	% —	% —
2	件 0	件 0	件 0	円 0	円 0	円 0	円 0	% —	% —
3	件 0	件 0	件 0	円 0	円 0	円 0	円 0	% —	% —

事 業 所 税

1	課税状況調	・	・	・	・	・	・	・	・	・	・	・	・	・	72
2	申告状況調	・	・	・	・	・	・	・	・	・	・	・	・	・	72

収

納

	頁
1 令和3年度 市税徴収実績調	76
2 市税収入調	78
3 市税督促状発付状況調 (令和3年度)	83
4 差押処分状況調	84
5 差押財産に関する調	84
6 公売公告・公売調	84

1 令和3年度市税徴収実績調

税目	区分	最終予算額 (A)	最終調定額 (B)	収入済額 (C)	収入率 (D)	
					(C) / (A)	(C) / (B)
		千円	千円	千円	%	%
市税総額		67,802,000	71,508,508	69,941,255	103.16	97.81
市民税		35,137,900	37,623,461	36,629,490	104.24	97.36
個人		32,947,000	34,390,260	33,430,210	101.47	97.21
	現年課税分	32,486,000	33,433,423	33,018,762	101.64	98.76
	滞納繰越分	461,000	956,837	411,448	89.25	43.00
法人		2,190,900	3,233,201	3,199,280	146.03	98.95
	現年課税分	2,179,000	3,176,363	3,163,671	145.19	99.60
	滞納繰越分	11,900	56,838	35,609	299.24	62.65
固定資産税		24,275,679	25,032,207	24,561,814	101.18	98.12
固定資産税		24,201,150	24,957,367	24,486,974	101.18	98.12
	現年課税分	23,981,150	24,421,343	24,278,044	101.24	99.41
	滞納繰越分	220,000	536,024	208,930	94.97	38.98
交付金		74,529	74,840	74,840	100.42	100.00
軽自動車税		527,644	555,477	538,223	102.00	96.89
	現年課税分	517,244	538,736	532,094	102.87	98.77
	滞納繰越分	10,400	16,741	6,129	58.93	36.61
市たばこ税		2,670,801	2,979,173	2,979,173	111.55	100.00
	現年課税分	2,670,801	2,979,173	2,979,173	111.55	100.00
	滞納繰越分	0	0	0	-	-
特別土地保有税		0	0	0	-	-
	現年課税分	0	0	0	-	-
	滞納繰越分	0	0	0	-	-
事業所税		1,014,426	1,027,660	1,027,660	101.30	100.00
	現年課税分	1,004,426	1,019,894	1,019,894	101.54	100.00
	滞納繰越分	10,000	7,766	7,766	77.66	100.00
都市計画税		4,175,550	4,290,530	4,204,895	100.70	98.00
	現年課税分	4,138,850	4,197,598	4,170,133	100.76	99.35
	滞納繰越分	36,700	92,932	34,762	94.72	37.41

人口 497,089 人 (住民基本台帳により集計したものです。)

世帯数 245,608 世帯

市民一人当たり負担額			一世帯当たり負担額		
(A) に対し	(B) に対し	(C) に対し	(A) に対し	(B) に対し	(C) に対し
円	円	円	円	円	円
136,398	143,855	140,702	276,058	291,149	284,768
70,687	75,688	73,688	143,065	153,185	149,138
66,280	69,183	67,252	134,145	140,021	136,112
65,352	67,258	66,424	132,268	136,125	134,437
927	1,925	828	1,877	3,896	1,675
4,407	6,504	6,436	8,920	13,164	13,026
4,384	6,390	6,364	8,872	12,933	12,881
24	114	72	48	231	145
48,836	50,358	49,411	98,839	101,919	100,004
48,686	50,207	49,261	98,536	101,615	99,699
48,243	49,129	48,840	97,640	99,432	98,849
443	1,078	420	896	2,182	851
150	151	151	303	305	305
1,061	1,117	1,083	2,148	2,262	2,191
1,041	1,084	1,070	2,106	2,193	2,166
21	34	12	42	68	25
5,373	5,993	5,993	10,874	12,130	12,130
5,373	5,993	5,993	10,874	12,130	12,130
0	0	0	0	0	0
0	0	0	0	0	0
0	0	0	0	0	0
0	0	0	0	0	0
2,041	2,067	2,067	4,130	4,184	4,184
2,021	2,052	2,052	4,090	4,153	4,153
20	16	16	41	32	32
8,400	8,631	8,459	17,001	17,469	17,120
8,326	8,444	8,389	16,851	17,091	16,979
74	187	70	149	378	142

(注) 令和4年3月31日現在

2 市税収入調

年度 区分 税目		29				
		最終予算額	調定額	収入額	収入率	調定額 前年対比
個人 市民 税	現年課税分	千円 31,410,000	千円 32,386,578	千円 31,959,371	% 98.68	% 101.31
	滞納繰越分	271,510	1,017,855	370,703	36.42	83.07
	計	31,681,510	33,404,433	32,330,074	96.78	100.64
法人 市民 税	現年課税分	3,430,000	3,678,592	3,665,609	99.65	95.47
	滞納繰越分	9,026	35,895	9,199	25.63	97.36
	計	3,439,026	3,714,487	3,674,808	98.93	95.49
固定 資産 税	現年課税分	23,709,700	24,251,667	24,079,433	99.29	101.68
	滞納繰越分	228,010	750,024	197,591	26.34	82.30
	計	23,937,710	25,001,691	24,277,024	97.10	100.96
	交付金	81,726	81,726	81,726	100.00	92.56
軽 自動 車 税	現年課税分	413,063	431,362	422,123	97.86	105.37
	滞納繰越分	3,250	17,835	8,250	46.26	122.26
	計	416,313	449,197	430,373	95.81	105.95
市たばこ税		2,848,754	2,774,746	2,774,746	100.00	94.37
特保 別有 土地 税	現年課税分	1	0	0	-	-
	滞納繰越分	0	0	0	-	-
	計	1	0	0	-	-
事業 所 税	現年課税分	966,456	993,384	993,384	100.00	102.43
	滞納繰越分	1	0	0	-	-
	計	966,457	993,384	993,384	100.00	102.43
都市 計画 税	現年課税分	4,090,300	4,154,022	4,121,088	99.21	100.98
	滞納繰越分	38,203	122,239	32,561	26.64	83.54
	計	4,128,503	4,276,261	4,153,649	97.13	100.38
現年課税分計		66,950,000	68,752,077	68,097,480	99.05	100.82
滞納繰越分計		550,000	1,943,848	618,304	31.81	83.27
市税合計		67,500,000	70,695,925	68,715,784	97.20	100.24

年度 区分 税目		30				
		最終予算額	調定額	収入額	収入率	調定額 前年対比
個人 市民 税	現年課税分	千円 32,108,000	千円 32,905,775	千円 32,428,902	% 98.55	% 101.60
	滞納繰越分	271,300	917,125	382,516	41.71	90.10
	計	32,379,300	33,822,900	32,811,418	97.01	101.25
法人 市民 税	現年課税分	3,261,900	3,642,554	3,631,030	99.68	99.02
	滞納繰越分	7,000	34,638	11,012	31.79	96.50
	計	3,268,900	3,677,192	3,642,042	99.04	99.00
固定 資産 税	現年課税分	23,706,800	24,166,737	24,005,801	99.33	99.65
	滞納繰越分	187,773	639,853	165,908	25.93	85.31
	計	23,894,573	24,806,590	24,171,709	97.44	99.22
	交付金	80,525	80,525	80,525	100.00	98.53
軽 自動 車 税	現年課税分	441,787	454,647	445,310	97.95	105.40
	滞納繰越分	3,200	18,085	8,135	44.98	101.40
	計	444,987	472,732	453,445	95.92	105.24
市たばこ税		2,649,077	2,735,046	2,735,030	100.00	98.57
特保 別有 土地 税	現年課税分	1	0	0	-	-
	滞納繰越分	0	0	0	-	-
	計	1	0	0	-	-
事業 所 税	現年課税分	951,110	1,019,445	1,019,152	99.97	102.62
	滞納繰越分	1	0	0	-	-
	計	951,111	1,019,445	1,019,152	99.97	102.62
都市 計画 税	現年課税分	4,100,800	4,159,430	4,128,387	99.25	100.13
	滞納繰越分	30,726	106,327	27,716	26.07	86.98
	計	4,131,526	4,265,757	4,156,103	97.43	99.75
現年課税分計		67,300,000	69,164,159	68,474,137	99.00	100.60
滞納繰越分計		500,000	1,716,028	595,287	34.69	88.28
市税合計		67,800,000	70,880,187	69,069,424	97.45	100.26

年 度		31				
		最 終 予 算 額	調 定 額	収 入 額	収 入 率	調 定 額 前 年 対 比
区 分						
税 目						
個 人 市 民 税	現年課税分	千円 32,998,000	千円 34,006,396	千円 33,539,441	% 98.63	% 103.34
	滞納繰越分	269,100	903,988	369,563	40.88	98.57
	計	33,267,100	34,910,384	33,909,004	97.13	103.22
法 人 市 民 税	現年課税分	3,231,300	3,620,760	3,607,226	99.63	99.40
	滞納繰越分	6,700	29,485	8,530	28.93	85.12
	計	3,238,000	3,650,245	3,615,756	99.06	99.27
固 定 資 産 税	現年課税分	24,042,800	24,389,604	24,206,627	99.25	100.92
	滞納繰越分	146,300	543,289	177,559	32.68	84.91
	計	24,189,100	24,932,893	24,384,186	97.80	100.51
	交 付 金	75,178	75,607	75,607	100.00	93.89
軽 自 動 車 税	現年課税分	465,972	478,155	471,487	98.61	105.17
	滞納繰越分	4,499	18,092	7,744	42.80	100.04
	計	470,471	496,247	479,231	96.57	104.97
市 た ば こ 税	現年課税分	2,589,188	2,796,072	2,796,073	100.00	102.23
	滞納繰越分	0	16	16	100.00	-
	計	2,589,188	2,796,088	2,796,089	100.00	102.23
特 保 別 有 土 地 税	現年課税分	1	0	0	-	-
	滞納繰越分	0	0	0	-	-
	計	1	0	0	-	-
事 業 所 税	現年課税分	937,561	1,029,172	1,026,887	99.78	100.95
	滞納繰越分	1	293	293	100.00	-
	計	937,562	1,029,465	1,027,180	99.78	100.98
都 市 計 画 税	現年課税分	4,160,000	4,213,423	4,178,415	99.17	101.30
	滞納繰越分	23,400	92,128	30,534	33.14	86.65
	計	4,183,400	4,305,551	4,208,949	97.76	100.93
現 年 課 税 分 計		68,500,000	70,609,189	69,901,763	99.00	102.09
滞 納 繰 越 分 計		450,000	1,587,291	594,239	37.44	92.50
市 税 合 計		68,950,000	72,196,480	70,496,002	97.64	101.86

年度 区分 税目		2				
		最終予算額	調定額	収入額	収入率	調定額 前年対比
個人 市民 税	現年課税分	千円 32,572,000	千円 33,732,609	千円 33,250,226	% 98.57	% 99.19
	滞納繰越分	336,435	880,225	330,383	37.53	97.37
	計	32,908,435	34,612,834	33,580,609	97.02	99.15
法人 市民 税	現年課税分	3,082,000	3,211,675	3,158,293	98.34	88.70
	滞納繰越分	8,030	31,719	12,300	38.78	107.58
	計	3,090,030	3,243,394	3,170,593	97.76	88.85
固定 資産 税	現年課税分	24,448,000	25,070,022	24,841,242	99.09	102.79
	滞納繰越分	169,500	483,321	155,644	32.20	88.96
	計	24,617,500	25,553,343	24,996,886	97.82	102.49
	交付金	78,086	81,347	81,347	100.00	107.59
軽 自動 車 税	現年課税分	493,285	513,375	506,575	98.68	107.37
	滞納繰越分	7,039	16,253	5,421	33.35	89.84
	計	500,324	529,628	511,996	96.67	106.73
市たばこ税		2,552,794	2,804,005	2,804,005	100.00	100.28
特保 別有 土地 税	現年課税分	0	0	0	-	-
	滞納繰越分	0	0	0	-	-
	計	0	0	0	-	-
事業 所 税	現年課税分	1,009,835	1,034,537	1,026,771	99.25	100.52
	滞納繰越分	1	2,400	2,400	100.00	819.11
	計	1,009,836	1,036,937	1,029,171	99.25	100.73
都市 計画 税	現年課税分	4,214,000	4,271,728	4,231,746	99.06	101.38
	滞納繰越分	28,995	83,944	27,220	32.43	91.12
	計	4,242,995	4,355,672	4,258,966	97.78	101.16
現年課税分計		68,450,000	70,719,298	69,900,205	98.84	100.16
滞納繰越分計		550,000	1,497,862	533,368	35.61	94.37
市税合計		69,000,000	72,217,160	70,433,573	97.53	100.03

年度 区分 税目		3				
		最終予算額	調定額	収入額	収入率	調定額 前年対比
個人 市民 税	現年課税分	千円 32,486,000	千円 33,433,423	千円 33,018,762	% 98.76	% 99.11
	滞納繰越分	461,000	956,837	411,448	43.00	108.70
	計	32,947,000	34,390,260	33,430,210	97.21	99.36
法人 市民 税	現年課税分	2,179,000	3,176,363	3,163,671	99.60	98.90
	滞納繰越分	11,900	56,838	35,609	62.65	179.19
	計	2,190,900	3,233,201	3,199,280	98.95	99.69
固定 資産 税	現年課税分	23,981,150	24,421,343	24,278,044	99.41	97.41
	滞納繰越分	220,000	536,024	208,930	38.98	110.90
	計	24,201,150	24,957,367	24,486,974	98.12	97.67
	交付金	74,529	74,840	74,840	100.00	92.00
軽 自動 車 税	現年課税分	517,244	538,736	532,094	98.77	104.94
	滞納繰越分	10,400	16,741	6,129	36.61	103.00
	計	527,644	555,477	538,223	96.89	104.88
市たばこ税		2,670,801	2,979,173	2,979,173	100.00	106.25
特保 別有 土地 税	現年課税分	0	0	0	-	-
	滞納繰越分	0	0	0	-	-
	計	0	0	0	-	-
事業 所 税	現年課税分	1,004,426	1,019,894	1,019,894	100.00	98.58
	滞納繰越分	10,000	7,766	7,766	100.00	323.58
	計	1,014,426	1,027,660	1,027,660	100.00	99.11
都市 計画 税	現年課税分	4,138,850	4,197,598	4,170,133	99.35	98.26
	滞納繰越分	36,700	92,932	34,762	37.41	110.71
	計	4,175,550	4,290,530	4,204,895	98.00	98.50
現年課税分計		67,052,000	69,841,370	69,236,611	99.13	98.76
滞納繰越分計		750,000	1,667,138	704,644	42.27	111.30
市税合計		67,802,000	71,508,508	69,941,255	97.81	99.02

3 市税督促状発付状況調（令和3年度）

税目	区分 期別	調定額 (A)	件数 (B)	督促状発付額 (C)	発付件数 (D)	対調定	
						(C) / (A)	(D) / (B)
市県民税 (普徴)	1	円 2,772,986,300	件 66,474	円 341,748,115	件 11,171	% 12.32	% 16.81
〃	2	2,885,252,900	63,028	418,132,380	12,362	14.49	19.61
〃	3	2,910,534,100	61,799	459,899,920	13,477	15.80	21.81
〃	4	3,078,303,200	63,751	485,846,300	13,329	15.78	20.91
〃	随時	194,072,500	3,051	60,433,200	799	31.14	26.19
計	—	11,841,149,000	258,103	1,766,059,915	51,138	14.91	19.81
市県民税 (特徴)	—	41,086,305,600	568,324	352,603,069	14,849	0.86	2.61
法人市民税	—	3,176,363,000	15,788	62,120,200	760	1.96	4.81
固定資産税 (都計)	1	7,375,314,100	165,380	398,646,210	14,218	5.41	8.60
〃	2	7,087,060,500	165,731	399,574,610	14,535	5.64	8.77
〃	3	7,089,332,600	165,965	370,661,140	13,275	5.23	8.00
〃	4	7,101,605,900	166,030	364,597,021	13,600	5.13	8.19
計	—	28,653,313,100	663,106	1,533,478,981	55,628	5.35	8.39
軽自動車税	全	527,930,600	81,823	51,919,300	8,572	9.83	10.48
市たばこ税	—	2,979,173,221	223	23,091	1	0.00	0.45
事業所税	—	1,019,894,400	364	498,400	2	0.05	0.55
合計	—	89,284,128,921	1,587,731	3,766,702,956	130,950	4.22	8.25

4 差押処分状況調

区分	過年度執行繰越分 (A)	令和3年度 差押等執行分 (B)	令和3年度
			換価・債権消滅・完納
件数	519	2,517	2,505
金額	522,712,970	478,844,987	534,646,580

※差押金額は差押時の滞納金額

※公課を含む但し公課単独を除く

5 差押財産に関する調

区 分		不 動 産		債 権	
		件数	金 額	件数	金 額
繰越分		101	116,884,692	418	405,828,278
令和3 年度	差押	8	20,431,824	2,508	456,798,463
	換価・債権消滅・完納	38	69,893,352	2,474	491,131,846
令和4年3月末現在継続中		71	67,423,164	452	371,494,895

※公課を含む但し公課単独を除く

6 公売公告・公売調

区 分	公告回数	公 告		
		件数	滞 納 額	見 積 価 額 (A)
不動産	3	3	52,666,422	18,470,000
動産	0	0	0	0
合計	3	3	52,666,422	18,470,000

※随意契約も公告回数等に含めている。

(単位：件, 円)

換価・債権消滅・完納(過年度・現年度差押分含む)		令和4年3月末現在 差押継続中 A+B-C=D
公売による換価	計 (C)	
7	2,512	524
26,378,618	561,025,198	440,532,759

(単位：件, 円)

自動車		計	
件数	金額	件数	金額
0	0	519	522,712,970
1	1,614,700	2,517	478,844,987
0	0	2,512	561,025,198
1	1,614,700	524	440,532,759

(単位：件, 円)

売却		換価率B/A
件数	金額 (B)	
3	23,357,788	126.46%
0	0	0.00%
3	23,357,788	126.46%

公売方法	開催回数
会場公売	0
ネット公売	2
随意契約	1

そ の 他

1	税率の変遷（平成元年度～）	88
2	徴税費調	93
3	証明に関する調	94

1 税率の変遷 (平成元年度～)

年度 税目	平成 元・2	3～5	6	7	8	9・10	11～13	14	15	16・17
個人均等割	市民税	2,000円			市民税 2,500円 県民税 1,000円					市民税 3,000円 県民税 1,000円
	県民税	700円								
個人所得割	120万円以下	3.0%	160万円以下	200万円以下	200万円以下	200万円以下	200万円以下			
	120万円超	8.0%	160万円超	200万円超	200万円超	200万円超	200万円超			
	500万円超	11.0%	550万円超	700万円超	700万円超	700万円超	700万円超			
県民税	500万円以下	2.0%				700万円以下				
	500万円超	4.0%				700万円超				
法人均等割	資本金	従業者数	税率	法人等の区分		税率(年額)				
	50億円超	50人超	3,000,000円	1号法人	300万円					
	10億円超	50人以下	400,000円	2号法人	175万円					
	1億円超	50人超	1,750,000円	3号法人	41万円					
	1億円以下	50人以下	400,000円	4号法人	40万円					
	1億円超	50人超	400,000円	5号法人	16万円					
	10億円以下	50人以下	150,000円	6号法人	15万円					
	1千万円超	50人超	150,000円	7号法人	13万円					
	1億円以下	50人以下	120,000円	8号法人	12万円					
	1千万円以下	50人超	120,000円	9号法人	5万円					
100分の14.7		100分の14.7						100分の14.7		
法人税割	資本金1千万円以下で法人税額が400万円以下の法人等 100分の12.3	資本金1億円以下で法人税額が500万円以下の法人等 100分の12.3						100分の14.7 資本金1億円以下で 法人税額又は 連結法人税額が 500万円以下の法人等 100分の12.3		
固定資産税	100分の1.4									
軽自動車税	原動機付自転車									
	50CC以下	1,000円								
	90CC以下	1,200円								
	125CC以下	1,600円								
	50CC以下で二輪以上	2,500円								
	軽自動車									
	二輪	2,400円								
	三輪	3,100円								
	四輪 乗用	営業用 5,500円 自家用 7,200円								
	四輪 貨物用	営業用 3,000円 自家用 4,000円								
小型特殊自動車										
農耕作業用	1,600円									
その他	4,700円									
二輪の小型自動車	4,000円									
市たばこ税	売渡本数1,000本につき1,997円									売渡本数1,000本につき2,977円 (H15.7.1以後の売渡し分から)
特別土地保有税	保有分 100分の1.4 取得分 100分の3									
事業所税	事業分	資産割 1㎡ 600円 従業者割 (給与総額) 100分の0.25								資産割 1㎡ 600円 従業者割 (給与総額) 100分の0.25
	新増設分	1㎡ 6,000円								
都市計画税	100分の0.23									

※ 電気ガス税及び木材取引税は、平成元年度税制改正により廃止

※ 事業所税に係る新増設は、平成15年度税制改正により廃止

※ 特別土地保有税は、平成15年度から当分の間、課税停止

年度	18・19	20・21	22	23・24	25	26	27	28	29	30
個人均等割						市民税 3,500円 県民税 1,500円				
個人所得割										
県民税										
法人均等割										
法人税割										
市民税	100分の14.7 資本金1億円以下で法人税額又は連結法人税額が500万円以下の中小法人等は100分の12.3	100分の14.7 資本金1億円以下で法人税額又は連結法人税額が500万円以下の中小法人等は100分の12.3	100分の14.7 資本金1億円以下で法人税額又は連結法人税額が500万円以下の中小法人等は100分の12.3	100分の14.7 資本金1億円以下で法人税額又は連結法人税額が500万円以下の中小法人等は100分の12.3	100分の14.7 資本金1億円以下で法人税額又は連結法人税額が500万円以下の中小法人等は100分の12.3	100分の14.7 資本金1億円以下で法人税額又は連結法人税額が500万円以下の中小法人等は100分の12.3	100分の14.7 資本金1億円以下で法人税額又は連結法人税額が500万円以下の中小法人等は100分の12.3	100分の12.1 (資本金等の額が1億円以下で、かつ、法人税額又は連結法人税額が500万円以下の中小法人等は100分の9.7)		
固定資産税										
軽自動車税										
市たばこ税										
特別土地保有税										
都市計画税										

年度		令和																																															
税目		元																																															
個人均等割	市民税		3,500円																																														
	県民税		1,500円																																														
個人所得割		6.0%																																															
県民税		4.0%																																															
市民税	法人均等割	<table border="1"> <thead> <tr> <th>法人等の区分</th> <th>税率(年額)</th> </tr> </thead> <tbody> <tr><td>1号法人</td><td>5万円</td></tr> <tr><td>2号法人</td><td>12万円</td></tr> <tr><td>3号法人</td><td>13万円</td></tr> <tr><td>4号法人</td><td>15万円</td></tr> <tr><td>5号法人</td><td>16万円</td></tr> <tr><td>6号法人</td><td>40万円</td></tr> <tr><td>7号法人</td><td>41万円</td></tr> <tr><td>8号法人</td><td>175万円</td></tr> <tr><td>9号法人</td><td>300万円</td></tr> </tbody> </table>		法人等の区分	税率(年額)	1号法人	5万円	2号法人	12万円	3号法人	13万円	4号法人	15万円	5号法人	16万円	6号法人	40万円	7号法人	41万円	8号法人	175万円	9号法人	300万円																										
		法人等の区分	税率(年額)																																														
1号法人	5万円																																																
2号法人	12万円																																																
3号法人	13万円																																																
4号法人	15万円																																																
5号法人	16万円																																																
6号法人	40万円																																																
7号法人	41万円																																																
8号法人	175万円																																																
9号法人	300万円																																																
法人税割	100分の12.1 (資本金等の額が1億円以下で、かつ、 法人税額又は連結法人税額が500万円以下の中小法人等は100分の9.7) 令和元年10月1日以後に開始する事業年度分からは100分の8.4 (資本金等の額が1億円以下で、かつ、 法人税額又は連結法人税額が500万円以下の中小法人等は100分の6.0)																																																
固定資産税	100分の1.4																																																
軽自動車税	(1)原動機付自転車等																																																
	原動機付自転車	{ 50CC以下 90CC以下 125CC以下 50CC以下で三輪以上	2,000円 2,000円 2,400円 3,700円																																														
	軽自動車(二輪)		3,600円																																														
	小型特殊自動車	{ 農耕作業用 その他	2,400円 5,900円																																														
	二輪の小型自動車		6,000円																																														
	(2)三輪及び四輪以上の軽自動車																																																
		<table border="1"> <thead> <tr> <th rowspan="2">車種区分</th> <th rowspan="2">①</th> <th rowspan="2">②</th> <th rowspan="2">③</th> <th colspan="3">④</th> </tr> <tr> <th>(ア)</th> <th>(イ)</th> <th>(ウ)</th> </tr> </thead> <tbody> <tr> <td>乗用 家用</td> <td>7,200円</td> <td>10,800円</td> <td>12,900円</td> <td>8,100円</td> <td>5,400円</td> <td>2,700円</td> </tr> <tr> <td>乗用 営業用</td> <td>5,500円</td> <td>6,900円</td> <td>8,200円</td> <td>5,200円</td> <td>3,500円</td> <td>1,800円</td> </tr> <tr> <td>貨物 家用</td> <td>4,000円</td> <td>5,000円</td> <td>6,000円</td> <td>3,800円</td> <td>2,500円</td> <td>1,300円</td> </tr> <tr> <td>貨物 営業用</td> <td>3,000円</td> <td>3,800円</td> <td>4,500円</td> <td>2,900円</td> <td>1,900円</td> <td>1,000円</td> </tr> <tr> <td>三輪</td> <td>3,100円</td> <td>3,900円</td> <td>4,600円</td> <td>3,000円</td> <td>2,000円</td> <td>1,000円</td> </tr> </tbody> </table>	車種区分	①	②	③	④			(ア)	(イ)	(ウ)	乗用 家用	7,200円	10,800円	12,900円	8,100円	5,400円	2,700円	乗用 営業用	5,500円	6,900円	8,200円	5,200円	3,500円	1,800円	貨物 家用	4,000円	5,000円	6,000円	3,800円	2,500円	1,300円	貨物 営業用	3,000円	3,800円	4,500円	2,900円	1,900円	1,000円	三輪	3,100円	3,900円	4,600円	3,000円	2,000円	1,000円		
	車種区分	①					②	③	④																																								
			(ア)	(イ)	(ウ)																																												
	乗用 家用	7,200円	10,800円	12,900円	8,100円	5,400円	2,700円																																										
乗用 営業用	5,500円	6,900円	8,200円	5,200円	3,500円	1,800円																																											
貨物 家用	4,000円	5,000円	6,000円	3,800円	2,500円	1,300円																																											
貨物 営業用	3,000円	3,800円	4,500円	2,900円	1,900円	1,000円																																											
三輪	3,100円	3,900円	4,600円	3,000円	2,000円	1,000円																																											
	① 旧税率 平成27年3月31日までに新規検査(新車登録)済みの車両 ② 標準税率 平成27年4月1日以降に新規検査(新車登録)をした車両 ③ 重課 新規検査(新車登録)から13年を経過した車両 ④ 軽課 (新規検査をした日の属する年度の翌年度分のみ適用) 平成31年4月1日から令和2年3月31日までに新規検査(新車登録)をした減税対象の車両																																																
	<table border="1"> <thead> <tr> <th>税率</th> <th>軽乗用車</th> <th>軽貨物車</th> </tr> </thead> <tbody> <tr> <td>(ア) 概ね25%軽減</td> <td>平成32年度燃費基準+10%達成車</td> <td>平成27年度燃費基準+15%達成車</td> </tr> <tr> <td>(イ) 概ね50%軽減</td> <td>平成32年度燃費基準+30%達成車</td> <td>平成27年度燃費基準+35%達成車</td> </tr> <tr> <td>(ウ) 概ね75%軽減</td> <td colspan="2">電気自動車および天然ガス自動車</td> </tr> </tbody> </table>	税率	軽乗用車	軽貨物車	(ア) 概ね25%軽減	平成32年度燃費基準+10%達成車	平成27年度燃費基準+15%達成車	(イ) 概ね50%軽減	平成32年度燃費基準+30%達成車	平成27年度燃費基準+35%達成車	(ウ) 概ね75%軽減	電気自動車および天然ガス自動車																																					
税率	軽乗用車	軽貨物車																																															
(ア) 概ね25%軽減	平成32年度燃費基準+10%達成車	平成27年度燃費基準+15%達成車																																															
(イ) 概ね50%軽減	平成32年度燃費基準+30%達成車	平成27年度燃費基準+35%達成車																																															
(ウ) 概ね75%軽減	電気自動車および天然ガス自動車																																																
市たばこ税	売渡本数	1,000本につき	5,262円																																														
特別土地保有税	保有分		100分の1.4																																														
	取得分		100分の3																																														
事業所税	資産割	1m ²	600円																																														
	従業者割	(給与総額)	100分の0.25																																														
都市計画税	100分の0.23																																																

年度		2		3																																																																																																	
税目																																																																																																					
個人	個人均等割	市民税	3,500円	同左																																																																																																	
		県民税	1,500円																																																																																																		
	個人所得割	6.0%		同左																																																																																																	
個人	県民税	4.0%		同左																																																																																																	
市民税	法人均等割	法人等の区分		税率(年額)																																																																																																	
		1号法人		5万円																																																																																																	
		2号法人		12万円																																																																																																	
		3号法人		13万円																																																																																																	
		4号法人		15万円																																																																																																	
		5号法人		16万円																																																																																																	
		6号法人		40万円																																																																																																	
		7号法人		41万円																																																																																																	
		8号法人		175万円																																																																																																	
	9号法人		300万円																																																																																																		
法人	法人税制	100分の12.1(資本金等の額が1億円以下で、かつ、法人税額又は連結法人税額が500万円以下の中小法人等は100分の9.7) なお、令和元年10月1日以後に開始する事業年度分からは100分の8.4(資本金等の額が1億円以下で、かつ、法人税額又は連結法人税額が500万円以下の中小法人等は100分の6.0)		同左																																																																																																	
固定資産	固定資産税	100分の1.4		同左																																																																																																	
軽自動車	種別割	(1) 原動機付自転車等		同左																																																																																																	
		原動機付自転車	50cc以下	2,000円																																																																																																	
			90cc以下	2,000円																																																																																																	
			125cc以下	2,400円																																																																																																	
			50cc以下で三輪以上	3,700円																																																																																																	
		軽自動車(二輪)			3,600円																																																																																																
		小型特殊自動車	農耕作業用			2,400円																																																																																															
			その他			5,900円																																																																																															
		二輪の小型自動車(250cc超)				6,000円																																																																																															
		(2) 三輪及び四輪以上の軽自動車				同左																																																																																															
		<table border="1"> <thead> <tr> <th rowspan="2">車種区分</th> <th rowspan="2">①</th> <th rowspan="2">②</th> <th rowspan="2">③</th> <th colspan="3">④</th> </tr> <tr> <th>(ア)</th> <th>(イ)</th> <th>(ウ)</th> </tr> </thead> <tbody> <tr> <td rowspan="2">乗用</td> <td>自家用</td> <td>7,200円</td> <td>10,800円</td> <td>12,900円</td> <td>8,100円</td> <td>5,400円</td> <td>2,700円</td> </tr> <tr> <td>営業用</td> <td>5,500円</td> <td>6,900円</td> <td>8,200円</td> <td>5,200円</td> <td>3,500円</td> <td>1,800円</td> </tr> <tr> <td rowspan="2">貨物</td> <td>自家用</td> <td>4,000円</td> <td>5,000円</td> <td>6,000円</td> <td>3,800円</td> <td>2,500円</td> <td>1,300円</td> </tr> <tr> <td>営業用</td> <td>3,000円</td> <td>3,800円</td> <td>4,500円</td> <td>2,900円</td> <td>1,900円</td> <td>1,000円</td> </tr> <tr> <td colspan="2">三輪</td> <td>3,100円</td> <td>3,900円</td> <td>4,600円</td> <td>3,000円</td> <td>2,000円</td> <td>1,000円</td> </tr> </tbody> </table>		車種区分	①	②	③	④			(ア)	(イ)	(ウ)	乗用	自家用	7,200円	10,800円	12,900円	8,100円	5,400円	2,700円	営業用	5,500円	6,900円	8,200円	5,200円	3,500円	1,800円	貨物	自家用	4,000円	5,000円	6,000円	3,800円	2,500円	1,300円	営業用	3,000円	3,800円	4,500円	2,900円	1,900円	1,000円	三輪		3,100円	3,900円	4,600円	3,000円	2,000円	1,000円	<table border="1"> <thead> <tr> <th rowspan="2">車種区分</th> <th rowspan="2">①</th> <th rowspan="2">②</th> <th rowspan="2">③</th> <th colspan="3">④</th> </tr> <tr> <th>(ア)</th> <th>(イ)</th> <th>(ウ)</th> </tr> </thead> <tbody> <tr> <td rowspan="2">乗用</td> <td>自家用</td> <td>7,200円</td> <td>10,800円</td> <td>12,900円</td> <td>8,100円</td> <td>5,400円</td> <td>2,700円</td> </tr> <tr> <td>営業用</td> <td>5,500円</td> <td>6,900円</td> <td>8,200円</td> <td>5,200円</td> <td>3,500円</td> <td>1,800円</td> </tr> <tr> <td rowspan="2">貨物</td> <td>自家用</td> <td>4,000円</td> <td>5,000円</td> <td>6,000円</td> <td>3,800円</td> <td>2,500円</td> <td>1,300円</td> </tr> <tr> <td>営業用</td> <td>3,000円</td> <td>3,800円</td> <td>4,500円</td> <td>2,900円</td> <td>1,900円</td> <td>1,000円</td> </tr> <tr> <td colspan="2">三輪</td> <td>3,100円</td> <td>3,900円</td> <td>4,600円</td> <td>3,000円</td> <td>2,000円</td> <td>1,000円</td> </tr> </tbody> </table>		車種区分	①	②	③	④			(ア)	(イ)	(ウ)	乗用	自家用	7,200円	10,800円	12,900円	8,100円	5,400円	2,700円	営業用	5,500円	6,900円	8,200円	5,200円	3,500円	1,800円	貨物	自家用	4,000円	5,000円	6,000円	3,800円	2,500円	1,300円	営業用	3,000円	3,800円	4,500円	2,900円	1,900円	1,000円	三輪		3,100円	3,900円	4,600円	3,000円	2,000円	1,000円
車種区分	①	②	③					④																																																																																													
				(ア)	(イ)	(ウ)																																																																																															
乗用	自家用	7,200円	10,800円	12,900円	8,100円	5,400円	2,700円																																																																																														
	営業用	5,500円	6,900円	8,200円	5,200円	3,500円	1,800円																																																																																														
貨物	自家用	4,000円	5,000円	6,000円	3,800円	2,500円	1,300円																																																																																														
	営業用	3,000円	3,800円	4,500円	2,900円	1,900円	1,000円																																																																																														
三輪		3,100円	3,900円	4,600円	3,000円	2,000円	1,000円																																																																																														
車種区分	①	②	③	④																																																																																																	
				(ア)	(イ)	(ウ)																																																																																															
乗用	自家用	7,200円	10,800円	12,900円	8,100円	5,400円	2,700円																																																																																														
	営業用	5,500円	6,900円	8,200円	5,200円	3,500円	1,800円																																																																																														
貨物	自家用	4,000円	5,000円	6,000円	3,800円	2,500円	1,300円																																																																																														
	営業用	3,000円	3,800円	4,500円	2,900円	1,900円	1,000円																																																																																														
三輪		3,100円	3,900円	4,600円	3,000円	2,000円	1,000円																																																																																														
①旧税率		平成27年3月31日までに新規検査(新車登録)済みの車両		平成27年3月31日までに新規検査(新車登録)済みの車両																																																																																																	
②標準税率		平成27年4月1日以降に新規検査(新車登録)をした車両		平成27年4月1日以降に新規検査(新車登録)をした車両																																																																																																	
③重課		新規検査(新車登録)から13年を経過した車両		新規検査(新車登録)から13年を経過した車両																																																																																																	
④軽課(新規検査をした日の属する年度の翌年度分のみ適用)		平成31年4月1日から令和3年3月31日までに新規検査(新車登録)をした減税対象の車両 ※		令和2年4月1日から令和3年3月31日までに新規検査(新車登録)をした減税対象の車両 ※																																																																																																	
		<table border="1"> <thead> <tr> <th>税率</th> <th>軽乗用車</th> <th>軽貨物車</th> </tr> </thead> <tbody> <tr> <td>(ア)概ね25%軽減</td> <td>平成32年度燃費基準+10%達成車</td> <td>平成27年度燃費基準+15%達成車</td> </tr> <tr> <td>(イ)概ね50%軽減</td> <td>平成32年度燃費基準+30%達成車</td> <td>平成27年度燃費基準+35%達成車</td> </tr> <tr> <td>(ウ)概ね75%軽減</td> <td colspan="2">電気自動車および天然ガス自動車</td> </tr> </tbody> </table>		税率	軽乗用車	軽貨物車	(ア)概ね25%軽減	平成32年度燃費基準+10%達成車	平成27年度燃費基準+15%達成車	(イ)概ね50%軽減	平成32年度燃費基準+30%達成車	平成27年度燃費基準+35%達成車	(ウ)概ね75%軽減	電気自動車および天然ガス自動車		<table border="1"> <thead> <tr> <th>税率</th> <th>軽乗用車</th> <th>軽貨物車</th> </tr> </thead> <tbody> <tr> <td>(ア)概ね25%軽減</td> <td>令和2年度燃費基準+10%達成車</td> <td>平成27年度燃費基準+15%達成車</td> </tr> <tr> <td>(イ)概ね50%軽減</td> <td>令和2年度燃費基準+30%達成車</td> <td>平成27年度燃費基準+35%達成車</td> </tr> <tr> <td>(ウ)概ね75%軽減</td> <td colspan="2">電気自動車および天然ガス自動車</td> </tr> </tbody> </table>		税率	軽乗用車	軽貨物車	(ア)概ね25%軽減	令和2年度燃費基準+10%達成車	平成27年度燃費基準+15%達成車	(イ)概ね50%軽減	令和2年度燃費基準+30%達成車	平成27年度燃費基準+35%達成車	(ウ)概ね75%軽減	電気自動車および天然ガス自動車																																																																									
税率	軽乗用車	軽貨物車																																																																																																			
(ア)概ね25%軽減	平成32年度燃費基準+10%達成車	平成27年度燃費基準+15%達成車																																																																																																			
(イ)概ね50%軽減	平成32年度燃費基準+30%達成車	平成27年度燃費基準+35%達成車																																																																																																			
(ウ)概ね75%軽減	電気自動車および天然ガス自動車																																																																																																				
税率	軽乗用車	軽貨物車																																																																																																			
(ア)概ね25%軽減	令和2年度燃費基準+10%達成車	平成27年度燃費基準+15%達成車																																																																																																			
(イ)概ね50%軽減	令和2年度燃費基準+30%達成車	平成27年度燃費基準+35%達成車																																																																																																			
(ウ)概ね75%軽減	電気自動車および天然ガス自動車																																																																																																				
※ いずれも排出ガス基準等に適合する等条件あり。		※ いずれも排出ガス基準等に適合する等条件あり。		※ いずれも排出ガス基準等に適合する等条件あり。																																																																																																	
環境性能	環境性能割	区分		税率																																																																																																	
		乗用車	自家用	1%																																																																																																	
			営業用	0.5%	★★★★かつ32年度燃費基準達成ガソリン車																																																																																																
				1%	★★★★かつ27年度燃費基準+10%達成ガソリン車																																																																																																
				2%	その他営業用																																																																																																
		2.5t以下トラック	自家用	1%	★★★★かつ27年度燃費基準+15%達成ガソリン車																																																																																																
			営業用	2%	★★★★かつ27年度燃費基準+10%達成ガソリン車																																																																																																
				0.5%	★★★★かつ27年度燃費基準+15%達成ガソリン車																																																																																																
				1%	★★★★かつ27年度燃費基準+10%達成ガソリン車																																																																																																
			その他	2%	その他2.5t以下トラック																																																																																																
その他軽自動車	2%	上記のいずれも該当しないもの																																																																																																			
※★★★★：平成30年排出ガス規制からNOx(窒素酸化物)50%低減達成車または平成17年排出ガス規制からNOx(窒素酸化物)75%低減達成車		※★★★★：平成30年排出ガス規制からNOx(窒素酸化物)50%低減達成車または平成17年排出ガス規制からNOx(窒素酸化物)75%低減達成車		※★★★★：平成30年排出ガス規制からNOx(窒素酸化物)50%低減達成車または平成17年排出ガス規制からNOx(窒素酸化物)75%低減達成車																																																																																																	
市たばこ税	売渡本数	1,000本につき5,692円		売渡本数 1,000本につき6,122円																																																																																																	
特別土地保有税	保有分	100分の1.4		同左																																																																																																	
	取得分	100分の3																																																																																																			
事業所税	資産割	1㎡ 600円		同左																																																																																																	
	従業者割(給与総額)	100分の0.25																																																																																																			
都市計画税	100分の0.23		同左																																																																																																		

年度		4													
税目															
市民税	個人均等割	市民税 県民税	3,500円 1,500円												
	個人所得割		6.0%												
	県民税		4.0%												
市民税	法人均等割	法人等の区分 税率(年額)													
		1号法人	5万円												
		2号法人	12万円												
		3号法人	13万円												
		4号法人	15万円												
		5号法人	16万円												
		6号法人	40万円												
		7号法人	41万円												
		8号法人	175万円												
		9号法人	300万円												
法人税割	100分の12.1(資本金等の額が1億円以下で、かつ、法人税額又は連結法人税額が500万円以下の中小法人等は100分の9.7) なお、令和元年10月1日以後に開始する事業年度分からは100分の8.4(資本金等の額が1億円以下で、かつ、法人税額又は連結法人税額が500万円以下の中小法人等は100分の6.0)														
固定資産税	100分の1.4														
軽自動車税	種別割	(1) 原動機付自転車等													
		原動機付自転車	50cc以下 2,000円 90cc以下 2,000円 125cc以下 2,400円 50cc以下で三輪以上 3,700円												
		軽自動車(二輪)	3,600円												
		小型特殊自動車	農耕作業用 2,400円 その他 5,900円												
		二輪の小型自動車(250cc超)	6,000円												
		(2) 三輪及び四輪以上の軽自動車	④												
		乗用	① ② ③	(ア) (イ) (ウ)											
		貨物	① ② ③	(ア) (イ) (ウ)											
		三輪	① ② ③	(ア) (イ) (ウ)											
		乗用	① ② ③	(ア) (イ) (ウ)											
貨物	① ② ③	(ア) (イ) (ウ)													
三輪	① ② ③	(ア) (イ) (ウ)													
①旧税率 平成27年3月31日までに新規検査(新車登録)済みの車両 ②標準税率 平成27年4月1日以後に新規検査(新車登録)をした車両 ③重課 新規検査(新車登録)から13年を経過した車両 ④軽課(新規検査をした日の属する年度の翌年度分のみ適用) 令和3年4月1日から令和5年3月31日までに新規検査(新車登録)された以下の車両について、翌年度に限り適用															
<table border="1"> <thead> <tr> <th>税率</th> <th>車種</th> <th>区分</th> </tr> </thead> <tbody> <tr> <td>(ア)概ね25%軽減</td> <td>営業用乗用車</td> <td>令和2年度燃費基準達成かつ令和12年度燃費基準70%達成</td> </tr> <tr> <td>(イ)概ね50%軽減</td> <td></td> <td>令和2年度燃費基準達成かつ令和12年度燃費基準90%達成</td> </tr> <tr> <td>(ウ)概ね75%軽減</td> <td>すべての車種</td> <td>電気自動車、天然ガス自動車</td> </tr> </tbody> </table>				税率	車種	区分	(ア)概ね25%軽減	営業用乗用車	令和2年度燃費基準達成かつ令和12年度燃費基準70%達成	(イ)概ね50%軽減		令和2年度燃費基準達成かつ令和12年度燃費基準90%達成	(ウ)概ね75%軽減	すべての車種	電気自動車、天然ガス自動車
税率	車種	区分													
(ア)概ね25%軽減	営業用乗用車	令和2年度燃費基準達成かつ令和12年度燃費基準70%達成													
(イ)概ね50%軽減		令和2年度燃費基準達成かつ令和12年度燃費基準90%達成													
(ウ)概ね75%軽減	すべての車種	電気自動車、天然ガス自動車													
※ いずれも排出ガス基準等に適合する等条件あり。															
環境性能割	環境性能割	車種 税率													
		①電気軽自動車(燃料電池軽自動車を含む)	自家用 営業用												
		②天然ガス軽自動車(平成30年排出ガス基準適合又は平成21年排出ガス基準30%低減)	非課税												
		③ガソリン軽自動車(ハイブリッド軽自動車を含む)													
		(A)乗用車													
		平成30年排出ガス基準50%低減(☆☆☆☆) 又は平成17年排出ガス基準75%低減(☆☆☆☆)	非課税												
		かつ令和12年度燃費基準75%達成 かつ令和2年度燃費基準達成	非課税												
		かつ令和12年度燃費基準60%達成 かつ令和2年度燃費基準達成	1%	0.50%											
		かつ令和12年度燃費基準55%達成	2%	1.00%											
		上記以外	2%												
(B)車両総重量2.5t以下トラック(軽量車)															
平成30年排出ガス基準50%低減(☆☆☆☆)又は平成17年排出ガス基準75%低減(☆☆☆☆)	非課税														
かつ平成27年度燃費基準+25%達成	非課税														
かつ平成27年度燃費基準+20%達成	1%	0.50%													
かつ平成27年度燃費基準+15%達成	2%	1.00%													
上記以外	2%														
市たばこ税	売渡本数 1,000本につき6,552円														
特別土地保有税	保有分	100分の1.4													
	取得分	100分の3													
事業所税	資産割	1㎡ 600円													
	従業者割(給与総額)	100分の0.25													
都市計画税	100分の0.23														

2 徴税費調

区分	年度		30		31		令和2		3		4	
	決算額 (千円)	前年比	決算額 (千円)	前年比	決算額 (千円)	前年比	決算額 (千円)	前年比	決算額 (千円)	前年比	決算額 (千円)	前年比
収入額 (A)	90,725,955	100.74%	92,878,913	102.37%	92,249,965	99.32%	91,678,072	99.38%	91,993,992	100.34%		
市税 (B)	69,069,424	100.51%	70,496,002	102.07%	70,529,524	100.05%	69,941,255	99.17%	69,924,000	99.98%		
県民税払込額	21,656,531	101.49%	22,382,911	103.35%	21,720,441	97.04%	21,736,817	100.08%	22,069,992	101.53%		
徴税費 (C)	1,393,566	103.04%	1,462,196	104.92%	1,510,580	103.31%	1,551,578	102.71%	1,607,014	103.57%		
人件費 (D)	1,033,346	99.15%	1,067,657	103.32%	1,078,723	101.04%	1,111,301	103.02%	1,134,528	102.09%		
需用費	14,781	103.30%	15,491	104.80%	14,915	96.28%	14,274	95.70%	18,616	130.42%		
その他	345,439	116.75%	379,048	109.73%	416,942	110.00%	426,003	102.17%	453,870	106.54%		
県委託金 (E)	824,888	101.81%	834,481	101.16%	790,013	94.67%	854,955	108.22%	820,000	95.91%		
(C)-(E) (F)	568,678	104.89%	627,715	110.38%	720,567	114.79%	696,623	96.68%	787,014	112.98%		
(C)/(A) (C)/(A)	1.54%		1.57%		1.64%		1.69%		1.75%			
(F)/(B) (F)/(B)	0.82%		0.89%		1.02%		1.00%		1.13%			
税務職員数 (G)	151人	99.34%	152人	100.66%	152人	100.00%	155人	101.97%	150人	96.77%		
(D)/(G) (D)/(G)	6,843	99.81%	7,024	102.64%	7,097	101.04%	7,170	101.03%	7,564	105.49%		

3 証明に関する調

年度 区分		29		30		令和 元		2		3	
		件数	前年比	件数	前年比	件数	前年比	件数	前年比	件数	前年比
納税関係	市・県民税	3,396	101.56	3,731	109.86	3,863	103.54	3,560	92.16	4,125	115.87
	固定資産税	2,155	107.97	1,346	62.46	1,903	141.38	1,093	57.44	1,632	149.31
	軽自動車税	137	124.55	59	43.07	62	105.08	57	91.94	43	75.44
	その他	1,459	130.62	1,790	122.69	2,018	112.74	2,086	103.37	1,768	84.76
	軽自 (車検用)	1,453	96.10	1,313	90.36	1,183	90.10	1,204	101.78	1,263	104.90
	小計	8,600	106.45	8,239	95.80	9,029	109.59	8,000	88.60	8,831	110.39
固定資産税関係	評価額証明	4,218	108.18	4,402	104.36	4,000	90.87	3,730	93.25	4,339	116.33
	固定資産 価格通知書	94	89.52	135	143.62	81	60.00	69	85.19	61	88.41
	公課証明	3,249	102.30	3,301	101.60	3,336	101.06	3,053	91.52	3,302	108.16
	登載証明	-	-	-	-	-	-	-	-	-	-
	課税台帳登録 事項証明書	83	66.94	117	140.96	87	74.36	85	97.70	112	131.76
	公課証明 (年税額)	1,205	101.09	1,451	120.41	1,496	103.10	1,400	93.58	1,667	119.07
	課税台帳登録 事項要約書	-	-	-	-	-	-	-	-	-	-
	公函閲覧	126	108.62	131	103.97	105	80.15	83	79.05	109	131.33
	住宅用 家屋証明	2,392	97.67	2,792	116.72	2,297	82.27	2,028	88.29	2,291	112.97
	その他	194	184.76	196	101.03	277	141.33	242	87.36	224	92.56
小計	11,561	103.54	12,525	108.34	11,679	93.25	10,690	91.53	12,105	113.24	
市民税関係	住民税 証明	28,032	96.27	24,435	87.17	21,772	89.10	17,704	81.32	19,150	108.17
	住所証明	496	106.44	493	99.40	497	100.81	421	84.71	433	102.85
	法人 納税証明	2,261	157.34	1,366	60.42	2,139	156.59	1,484	69.38	1,915	129.04
	その他	0	0.00	0	0.00	1	0.00	0	0.00	0	0.00
	小計	30,789	99.25	26,294	85.40	24,409	92.83	19,609	80.34	21,498	109.63
合計	50,950	101.36	47,058	92.36	45,117	95.88	38,299	84.89	42,434	110.80	

令和4年度版

松戸市市税概要

(令和4年9月)

発行 編集	松戸市財務部	債権管理課
	〃	税制課
	〃	市民税課
	〃	固定資産税課
	〃	収納課

千葉県松戸市根本387番地の5
電話 047(366)1111
