

★ 主なハチの種類 ★

スズメバチ

- ◆活動時期：5～11月中旬
- ◆体長：約 1.7～4cm
(女王蜂：約 3.5 cm)



- ◆性格：攻撃性は非常に高く、巣に近づいただけで攻撃してくることがあるため、非常に危険。

アシナガバチ

- 活動時期：4～10月
- 体長：約 1～2.5 cm
(女王蜂：約 3 cm)



- 性格：スズメバチに比べるとおとなしいが、巣やハチ自身に刺激を与えると攻撃してくる。

ミツバチ

- 活動時期：4～12月
- 体長：約 1～2 cm
(女王蜂：約 2.5 cm)



- 性格：非常におとなしい。攻撃性はほとんどないが、巣を刺激すると攻撃してくることがある。

★ 主なハチの巣 ★

スズメバチの巣

- ◆巣を作りやすい場所
軒下、庭木、樹木や地面の空洞、屋根裏など

(初期)

- ◆大きさ：直径 10 cm程度
- ◆特徴：逆さのトックリ型で、出入口がひとつある。



(中期)

- ◆大きさ：直径 20 cm程度
- ◆特徴：球形、出入口は1つ



(後期)

- まだら模様をついた茶色いバレーボールのような形。内側に何層もの巣がある。



アシナガバチの巣

- 巣を作りやすい場所
軒下、庭木、窓枠、生垣、戸袋など

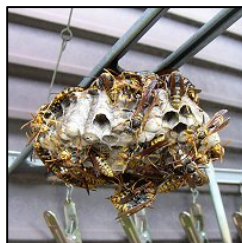
(初期)

- 大きさ：約 1～数cm程度
- 特徴：下向き、平たい



(中期)

- 大きさ：直径 10 cm程度
- 特徴：無数の穴に幼虫がぎっしり入っている。



(後期)

- 茶碗をひっくり返したような半球状の形で、下から見ると六角形の穴がたくさん見える。



★ まめ知識 ★

ミツバチの分封^{ぶんぽう}

- 時期
4月～6月頃
- 現象



今までの女王蜂が新しい女王蜂に巣をゆずり渡して、新しい巣を作るために巣から飛び立ち、巣の場所を探す間、木などに止まっていることがあります。

この状態でのミツバチは大変おとなしく、危害を加えない限り、攻撃してくることはありませんので、飛び立っていくまでそっとしておきましょう。

～もし生活に支障が出てしまう場合は、すぐやる課までご相談ください～

松戸市役所 **すぐやる課**
連絡先：047 - 366 - 7302