

第2期データヘルス計画

平成30年度～平成35年度

概要版

データヘルス計画
って何？



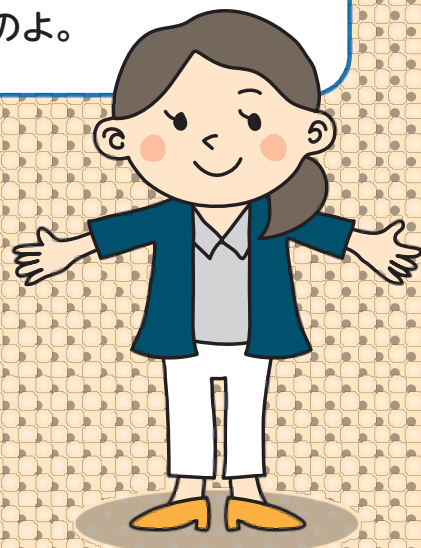
「HbA1c」
って何？

「eGFR」
って何？

データヘルス計画とは…

松戸市の国民健康保険加入者の特定健康診査の結果や病院にかかった時のレセプト（診療報酬明細書）などのデータから、どんな病気にかかる人が多いか、どんな病気で治療している人が多いかなどを分析して、その結果から、効果的・効率的な対策をおこなうための計画で、加入者の健康づくりや医療費適正化を目指して作成された松戸市国民健康保険独自の計画なのよ。

私も興味があったので、データヘルス計画を読んでみたの。
それでは、松戸市のデータ（健康・医療情報等）の状況について一緒に見てみましょう！

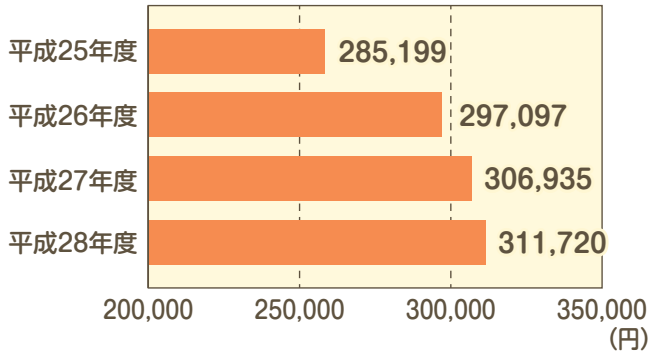


松戸市

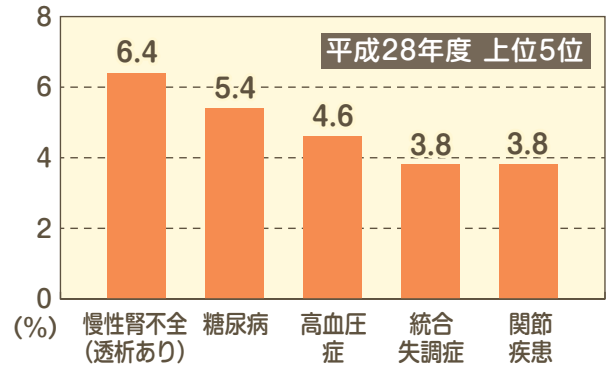


医療費は年々増えているのね。その中でも医療費が多くかかっているのが、慢性腎不全や糖尿病、高血圧症などの生活習慣病なのね。

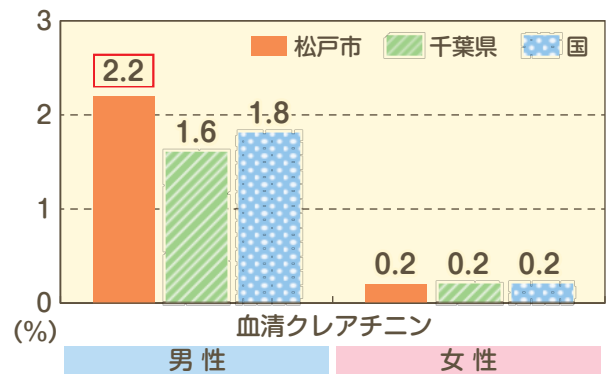
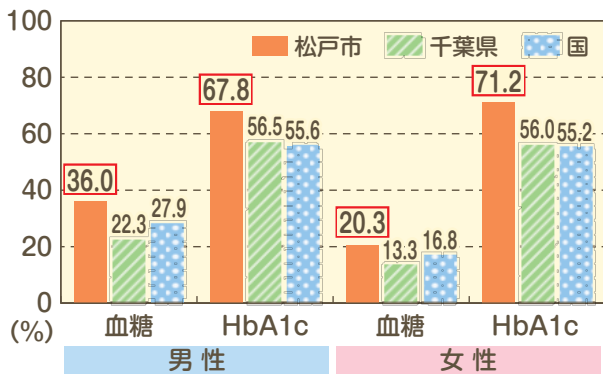
1人当たり医療費の推移



医療費総計が高い傷病名(入院+外来)



特定健康診査有所見者(保健指導判定値以上)の割合



HbA1c (ヘモグロビンエーワンシー)は、血液中のHb(ヘモグロビン)のうちどれくらいの割合が糖と結合しているかを示す値で、過去1~2か月の血糖の状態がわかるそうよ。

血清クレアチンは、腎臓の働きをチェックする値で、その値から「eGFR (イージーエフアール・推算糸球体ろ過量)」を算出するとより詳しく腎臓の機能を知ることができるそうよ。

HbA1cや血清クレアチンって何のこと？



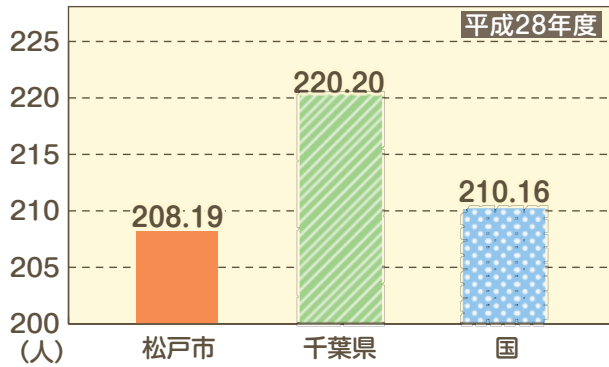
男女共に HbA1c と血糖値が高い人が多くなっているわ。男性の血清クレアチン値の高い人も飛びぬけて多いのね！！
ということは、松戸市では糖尿病の人や腎臓が悪い人が多いの？



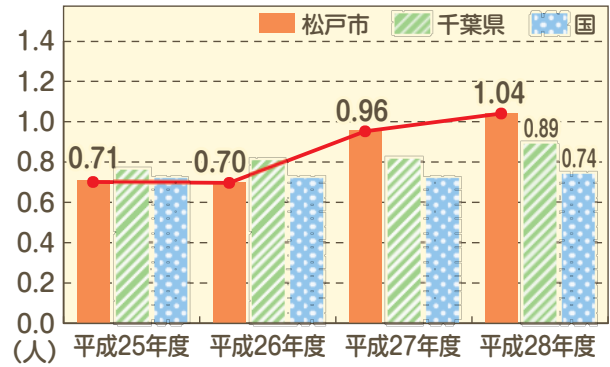
それが実際の糖尿病の患者数を見てみると意外と低い。でも、糖尿病の三大合併症の一つの糖尿病性腎症の新規患者数を見てみると国や県より松戸市は多く、しかも年々増えているみたいなの。

糖尿病の患者数が少ないのに糖尿病性腎症の患者数が多いということは、糖尿病が重症化してから病院に行っている人が多いってことなのかもね!?

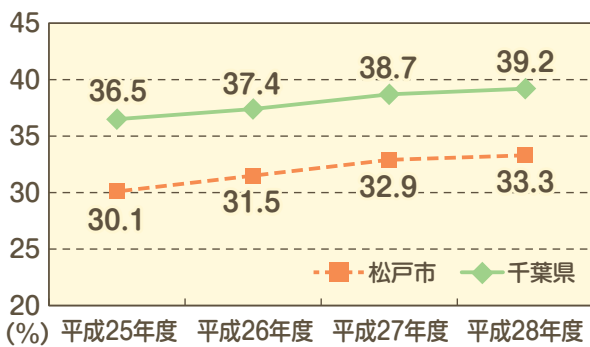
● 糖尿病患者数の比較 (患者千人当たり) ●



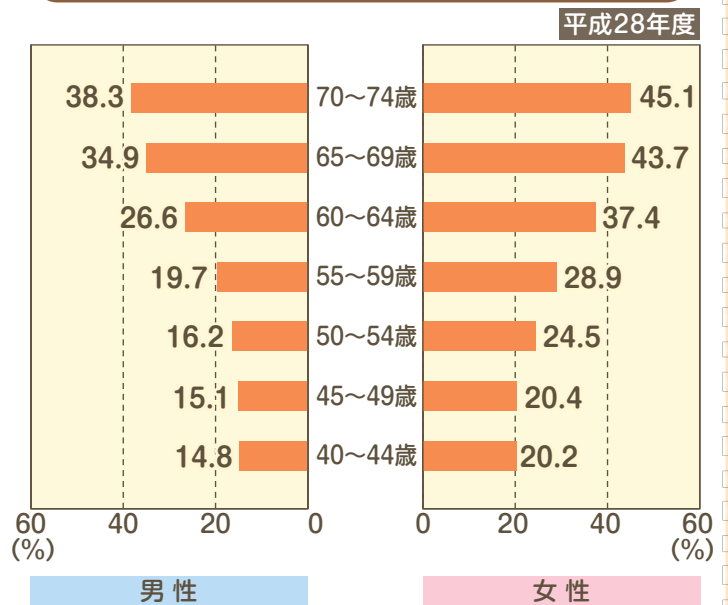
● 新規糖尿病性腎症患者数の推移と比較 (患者千人当たり) ●



● 特定健康診査受診率 ●



● 性・年齢階層別受診率 ●



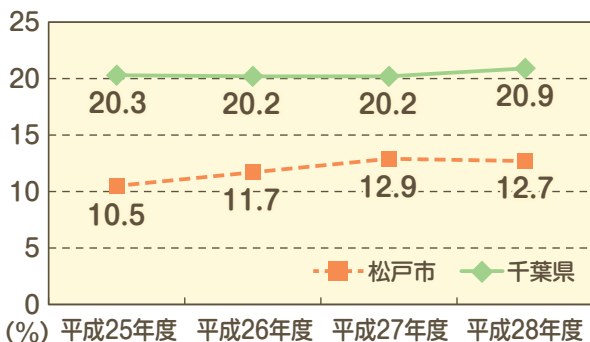
重症化する前に自分の検査値をチェックしていくことが大切なのよね。
自分の検査値をチェックできる特定健康診査を受けている人がどのくらいいるかを見てみるとね…



松戸市では、せっかく無料で特定健康診査が受けられるのに、何故か受ける人が少なく、特に40歳~50歳代の男性の受診率が低いんですって！

しかも、特定健康診査の結果によって、生活習慣病予防のために受けられる、特定保健指導の実施率も千葉県平均より低いそうよ。これも無料で受けられるのにね…。

● 特定保健指導実施率 ●



色々なデータから松戸市の問題点がわかるのね。
それで、松戸市ではどんな対策を取るの？





松戸市では、データの分析を通してわかった問題点から、以下のような対策をおこなってまいります。

1. 糖尿病及び糖尿病性腎症重症化予防事業

(1) 糖尿病と糖尿病性腎症重症化の予防に向けて、医師会・歯科医師会・薬剤師会と連携・協力して取り組んでいくために、平成30年度から松戸市糖尿病対策推進会議(仮)を設置します。

(2) 対象別対策

- ① 特定健康診査結果とレセプト情報から、糖尿病及び糖尿病性腎症発症ハイリスク者を抽出し、適切な医療につなげ、発症及び重症化の予防に向けた生活習慣改善への支援を実施していきます。
- ② 松戸市糖尿病対策推進会議(仮)において糖尿病及び糖尿病性腎症発症ハイリスク者への具体的な対応策を協議していきます。

2. 特定健康診査受診率向上対策

健診受診の習慣づくりを目指し、40歳～50歳代男性の受診率向上に向けた対策などを実施していきます。

3. 特定保健指導実施率向上対策

利用勧奨の強化、周知の工夫や繰り返し対象となる人への対策などを実施していきます。

松戸市ではこんな取り組みをしていくのね。健診を受ければ、自分の健康状態を知ることができるし、病気の発症予防や早期発見、早期治療をすることができて、重症化予防につながるのね！



そうよね、自分の健康状態をきちんと知っておかないとね。私も働き盛りの夫の事も心配だから、一緒に特定健診を受けて、健康状態のチェックを試みるわ。

ここで
一句

健診川柳

健診は、自分と家族を守るもの

どんな計画なんだろう？
調べてみよう



松戸市ホームページ内の検索を利用し、

第2期データヘルス計画

検索

で検索してください。

松戸市ホームページアドレス

<https://www.city.matsudo.chiba.jp>

