

家庭垃圾的分类及收集方法

●垃圾请务必分类，遵守当地回收站的“地点”与“时间”，在收集日的早上8点30分前拿出。

【咨询处】
松户市家庭垃圾咨询电话中心

0120-264-057 ●FAX 047-704-4591

智能手机 APP 已发布。
扫描下方二维码即可下载。
可通过“さんあ〜る (3R)”检索。



垃圾收集休止日

●星期日 ●5月3日~5日
●12月31日~1月3日

因天气原因收集可能会延迟或中止。

请确认您居住地区的垃圾收集日

※请注意回收站可能不在您的居住地区。

- 不同居住地区的家庭垃圾收集日存在差异。
- 请在附表中确认收集日期。
- 每个回收站的地址被划分为12个。
- 请填写下表或剪下另附表格粘贴在下表中使用。
- 如果不知道地区的收集日，请向松户市家庭垃圾咨询电话中心咨询。

垃圾类别及收集日	分类方法和主要品种	对象品种例和注意事项
①可燃垃圾 	① 可燃垃圾 <ul style="list-style-type: none"> ●请使用松户市认定塑料袋可燃垃圾专用扔出。(不能使用有害垃圾袋、黑色塑料袋、其他自治体塑料袋) ●板材、方木料等请务必切成未长未宽50cm，宽、厚未长10cm，并用绳子绑紧。(可使用松户市认定塑料袋可燃垃圾专用) 	对象品种例和注意事项 <ul style="list-style-type: none"> ○印花纸 ○相册(纸制) ○贝壳 ○纸尿裤 ○热敏纸 ○装酒盒等内侧为银色的盒子 ○抹布 ○口罩 ○食用油(请用纸或布一点点吸附或凝固后扔出) ○未长50cm的真皮类产品 ○毛线 ○猫砂 ○采用防水加工处理的纸类(纸杯、酸奶容器等) <p>【松户市认定塑料袋可燃垃圾专用袋经销商店一览】</p> <p>※不同商店出售的收集袋的种类和大小不同。</p> <p>※不能再利用的布类(湿的或脏的物品)，请剪切至未长50cm后扔出。</p>
②不可燃垃圾 	② 不可燃垃圾 <ul style="list-style-type: none"> ●在“不可燃垃圾”日收集。 ●请用绳子将修剪枝捆好。(请务必将每1根的长度剪切至未长50cm，宽、厚未长10cm) ●不能捆起来的落叶、草请用透明·半透明的塑料袋或请使用松户市认定塑料袋可燃垃圾专用扔出。(不能使用有害垃圾袋、黑色塑料袋、其他自治体塑料袋) 	<ul style="list-style-type: none"> ○一次性暖宝宝 ○手电筒 ○工具 ○砂锅 ○电灯泡(白炽灯泡) ○照相机 ○空气净化器 ○体重秤 ○微波炉、带烤箱功能的微波炉 ○聚乙烯罐 ○胶皮管 ○烧水壶、电水壶 <p>※下述物品，即使在50cm以上，也可以扔到垃圾回收站。 未长80cm ○衣服箱子类(1次扔出1个) ○垫子 ○坐垫 未长2m ○园艺用支架 ○梯子(金属制) ○高尔夫球杆 ○晾衣杆 其他 ○熨衣板 ○伞 ○煤气灶 ○延长线 ○吸尘器 ○扇叶型电风扇 ○地毯类(4.5个榻榻米大小以内、叠小后用绳子系紧) ○浴缸盖子(用绳子系紧)</p> <p>※家电产品内部的干电池、打火机请作为“有害垃圾”扔出。 ※小型家电产品及自行车、塑料产品，不能装入收集袋的物品请直接扔出。 ※不能收集使用氟类的家电产品。</p>
③有害垃圾 	③ 有害垃圾 <ul style="list-style-type: none"> ●请使用松户市分发的“有害垃圾袋”扔出，或者请在透明或半透明的塑料袋上注明“ゆうがい(有害垃圾)”后扔出。(不能使用黑色塑料袋、其他自治体塑料袋、松户市认定塑料袋可燃垃圾专用) <p>“有害垃圾袋”由市政府、分所、市民中心等分发。详情请咨询家庭垃圾咨询电话中心。</p>	<ul style="list-style-type: none"> ○干电池 ○硬币电池(型号标记CR、BR) ○使用水银的产品(水银体温计等) ○打火机(全部用完后) ○荧光灯、荧光灯管(请尽量采取装入购买时的纸盒中等措施，以防破损) ○硅藻土制品(厚生劳动省发布的含有石棉的产品，请交给厂家进行回收。) ○内置小型充电式电池的产品(移动电话、电子烟、电动剃须刀、无线耳机、电动牙刷、便携风扇、便携吸尘器) <p>※小型充电式电池可拆卸时，请将小型充电式电池放入回收合作商店的回收箱。另外，产品主体请作为“不可燃垃圾”扔出。</p>
④资源垃圾 (1) 纸类、布类 ↓ 交替收集 (2) 瓶类、罐类(饮料食品用) ※收集日请参照另附的“地区安排表”。	④ 资源垃圾 请按品种进行分类。 ○纸板箱(请折叠起来) ○报纸 ○传单 ○杂志 ○书籍 ○纸盒 ※请将多张攒在一起，用绳子系紧后扔出。 ○杂纸(点心空盒、信封、卷芯等) 杂纸请用绳子系紧后扔出，或者装入纸袋，注明“ざつがみ(杂纸)”，用绳子采用能看见内容物的方法系紧后扔出。 布类 将布类用绳子系紧扔出，或者请在透明或半透明的塑料袋上标记为“ぬのるい(布类)”后扔出。(不能使用松户市认定塑料袋可燃垃圾专用、有害垃圾袋、黑色塑料袋、其他自治体塑料袋) (2) 瓶类、罐类(饮料食品用) 透明或半透明的塑料袋 ※不能使用松户市认定塑料袋可燃垃圾专用、有害垃圾袋、黑色塑料袋、其他自治体塑料袋	纸类 ※附有污垢的物品、加工处理过的物品，请作为“可燃垃圾”扔出。 ※请不要用绳子以外的东西(胶带、便携捆包膜等)捆绑。 ※经常发生可燃垃圾和不可燃垃圾的混放。请配合进行正确的分类。 布类 ○衣服类 ○窗帘(塑料制除外) ○床单 ○毛毯 ※雨天或可能下雨的日子请不要扔出。 ※含有棉花或海绵的毛毯、床单(含纤维加工的物品)属于大件垃圾。 ※湿的、脏的物品请剪切至未长50cm后作为“可燃垃圾”扔出。 瓶类、罐类 ○食品、饮料用的瓶子 ○食品、饮料用的罐(铝罐、钢罐) ○药品的空瓶 ※请将内容物清空，用水洗净后再扔出。 ※饮料食品以外的物品和喷雾罐等请作为“不可燃垃圾”扔出。
⑤可回收塑料 塑料容器包装 	⑤ 限标有认证标志的物品 <ul style="list-style-type: none"> ※不能使用松户市认定塑料袋可燃垃圾专用、有害垃圾袋、黑色塑料袋、其他自治体塑料袋 ※垃圾袋请不要重叠使用。 	<ul style="list-style-type: none"> ○食品包装用薄膜 ○点心和面包等的包装袋 ○食品托盘 ○鸡蛋等的包装盒 ○打包便当的容器 ○布丁、果冻、人造奶油等的容器 ○调味料等的容器 ○泡沫聚苯乙烯 <p>※请将内容物清空，用水洗净后再扔出。 ※附有顽固污垢的塑料容器包装请作为“其他塑料等垃圾”扔出。</p> <p>请不要放入移动电池和电子烟等内置小型充电式电池的产品！ 因回收工厂频发火灾事故，受托提醒大家注意。 内置小型充电式电池的产品请务必作为“有害垃圾”扔出。</p>
⑥其他塑料等垃圾 	⑥ 未长30cm的塑料制品类等 <ul style="list-style-type: none"> ※不能使用松户市认定塑料袋可燃垃圾专用、有害垃圾袋、黑色塑料袋、其他自治体塑料袋 	<ul style="list-style-type: none"> ○笔 ○海绵 ○塑料餐具 ○脸盆 ○长筒袜 ○鞋 ○钱包 ○皮包 ○CD ○唱片盘 ○球 ○安全帽 ○干燥剂 ○接缝垫 ○鱼线(天蚕丝) ○盒式磁带(每盒请用胶带卷起来，避免磁带漏出。) ○制冷剂 ※未长30cm的塑料产品、橡胶产品属于对象。请勿混入金属产品类。 ※即使是大件物品，切至未长30cm，可作为“其他塑料等垃圾”扔出。 ※另外，可穿的鞋子、可用的皮包、腰带放入回收箱。(详见背面) <p>请不要放入移动电池和电子烟等内置小型充电式电池的产品！ 内置小型充电式电池的产品请务必作为“有害垃圾”扔出。</p>

⑦大件垃圾的收集方法(按户收集)

- 边长大致为50cm以上的物品※有例外
- 受繁忙期影响，可能会有收集天数较久的情况。
- 也可搬入回收再利用中心。(详情请参照背面。)
- 错误拨打的电话非常多。请确认号码后再拨打。
- 为了实现垃圾减量，根据品种可能会进行再利用或再生，敬请理解。

(1) 申请

〈致电申请〉

大件垃圾受理中心
☎ 047-391-0007
受理时间...上午8点30分至下午5点
休息日...星期日、节假日、换休日及12/29~1/3

〈在线申请〉

24小时均可申请(系统维护期间除外)
※紧急情况，请致电预约。



(2) 购买“大件垃圾处理券”

在附近的发行地点购买，每件大件垃圾购买1000日元(含税)面值的处理券

(3) 粘贴“处理券”

请在“处理券”上注明姓名、收集日后粘贴至大件垃圾请撕下收据(右侧部分)保管至垃圾被回收后。

(4) 请在收集日当天扔到家门外

独栋房屋...门前、面向道路的车库等
集体住宅...1楼入口附近，垃圾回收站旁边
※不能进入住宅或各类用地内进行收集。
※在收集车辆难以停靠的地点，可能无法进行收集。
※请在收集日的早上8点30分前拿出。

大件垃圾品种例

- 被褥、床单式床垫、床褥垫(3个按1件算)
- 沙发(3人座以内按1件算) ○床垫(所有材质) ○床
- 衣柜 ○行李箱 ○木制家具类 ○电动助力自行车
- 暖炉(石油、煤油)

⑧塑料瓶

※不能在公共收集时丢弃。



※取下的标签、瓶盖请作为可回收塑料扔出。

请在超市等回收合作商店或者町会、自治会等的集体回收时扔出。



关于超市等回收合作商店请参照背面。

请利用集体回收(再生利用活动)

在扔纸类等、空罐、玻璃瓶类、塑料瓶时，请积极利用地区团体(町会、自治会等)的再生利用活动。回收品种、回收日、回收地点，请向各团体确认。

※“さんあ〜る(3R)”上也有刊载。

●环境业务科 管理人员 ☎ 047-366-7332



【2024 年度版】

塑料瓶回收合作商店等一览

松户市与下述超市等开展合作，分类收集塑料瓶。
合作商店门口设有专用的塑料瓶回收箱，请遵守丢弃规则。

回收商店名	所在地	回收商店名	所在地	回收商店名	所在地
1 MARUETSU 北松户店	上本乡 2220-1	11 AEON FOOD STYLE 新松户店	新松户 3-2-2	21 伊藤洋华堂 松户店	松户 1149
2 LAKO MART 北松户店	北松户 2-6-1	12 MARUETSU 高塚店 ※ ¹	高塚新田 165-1	22 SUMMIT 松户新田店	松户新田 245-1
3 MARUETSU 矢切站前店 ※ ¹	栗山 19-1	13 TOP PARQUE 常盘平站前店	常盘平 3-1-1	23 BELX 松飞台店	松飞台 193-1
4 AEON 北小金店	小金 1	14 西友 常盘平店	常盘平 3-11-1	24 LIVRE 京成 三矢小台店	三矢小台 4-9-1
5 LIVRE 京成 小金原店	小金原 6-2-13	15 YORK PRICE 五香店	常盘平 5-22-3	25 SUPER COURANT DAIR 新松户店	横须贺 1-14-13
6 MARUETSU 小金原店 ※ ¹	小金原 7-18-3	16 MARUETSU 上本乡店	仲井町 2-57-1	26 HELLOMART 六实店	六高台 4-204-2
7 (南) HATAYA 商店	五香 2-6-1	17 HELLOMART 马桥店	西马桥相川町 11-1	27 市政府 (本厅)	根本 387-5 (本馆 1 楼)
8 BELX 五香店	五香 8-11-1	18 DAIEI 松户西口店	根本 4-2	28 健康福利会馆 (互动交流 22)	五香西 3-7-1
9 BELX 北松户店	荣町 2-73-2	19 伊藤洋华堂 松户西口店	日暮 1-15-8	29 东松会馆	东松户 2-14-1
10 MARUETSU 荣町店 ※ ¹	荣町 6-384	20 MARUETSU 牧之原店 ※ ¹	牧之原 2-10		

●※¹的商店是自动回收机设置店。请保持原样扔出，不要碾压。 ●除上述之外还有设置塑料瓶回收箱的店铺。 ●可能会有变化，敬请确认。

截止到 2024 年 2 月末

回收箱回收 (定点回收)

鞋子、皮包、皮带的回收箱

- 可回收的物品：皮鞋、运动鞋、手提包、皮带等
- 不可回收的物品：雨靴、长筒靴、钉底鞋、书包、行李箱、高尔夫包等以及其他有污垢、伤痕、异味的物品
- 鞋子按左右一双放入透明的塑料袋中。
- 各设施的利用时间请另行确认。



设置场所

市政府 (本厅)、小金分所、运动公园内管理事务所、清洁中心内体育设施、东部体育公园体育馆、和名谷体育中心、小金原体育馆、常盘平体育馆、新松户市民中心、马桥市民中心、稔台市民中心、常盘平市民中心、古崎市民中心、二十世纪丘市民中心、八崎市民中心、六实市民中心、松飞台市民中心

小型家电的回收箱

可放入回收箱投入口 (长 30cm × 宽 15cm) 大小的小型家电属于对象。

- 笔记本电脑・平板电脑・手机・照相机・掌上游戏机・电子词典・便携式随身听
- ※上述物品以外，可放入投入口的物品也可以投入丢弃。
- ※个人信息应自行负责，请务必删除后再丢弃。
- ※请取下电池。(取下的电池不可放入回收箱)
- 各设施的利用时间请另行确认。

设置场所

市政府 (本厅)、小金分所、小金原分所、六实分所、马桥分所、新松户分所、健康福利会馆 (互动交流 22)、综合福利会馆、清洁中心内体育设施、东部体育公园体育馆、和名谷体育中心、稔台市民中心、常盘平市民中心、古崎市民中心、八崎市民中心、松飞台市民中心、五香市民中心、明市民中心、小金北市民中心、八柱市民中心

根据再生利用制度等回收的垃圾

家用电脑的回收方法

※笔记本电脑可放入小型家电回收箱内丢弃。

①通过宅急送服务免费回收

松户市的合作单位 RENET JAPAN RECYCLE 株式会社现通过宅急送服务进行回收。回收物品中包含电脑主机时，**1 箱的回收费用是免费的**。打印机等周边仪器也可以一起回收 (免费回收的箱子尺寸和重量上限为：3 边合计 140cm 以内、重量 20kg 以下)。还提供清除个人信息数据的服务。申请方法等详细内容请参考网页。
<https://www.renet.jp/> ☎ 0570-085-800

宅配回收的流程



②通过电脑制造厂商回收

家庭中不用的电脑 (含电脑显示器) 将依据《资源有效利用促进法 (促进资源有效利用的相关法律)》，由厂家回收后作为资源再利用。各厂商的联系方法、回收方法、回收及再利用费用等详细情况，请浏览一般财团法人电脑 3R 推进协会的网页，或者咨询该协会。
<https://www.pc3r.jp/> ☎ 03-5282-7685

手机、PHS 的主机、充电器回收

- 小型家电回收箱
- RENET JAPAN RECYCLE (株)
- ※仅有充电器不予回收。
- 请携带至附近的手机、PHS 公司店铺等。不论品牌均免费回收，进行再生利用。

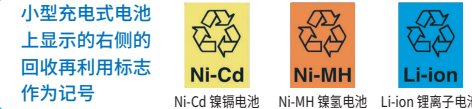
有此标志的商店可回收



モバイルリサイクルネットワーク
<https://www.mobile-recycle.net/>

小型充电式电池、纽扣电池的回收方法

小型充电式电池、纽扣电池 (型号标记 LR、SR、PR) 不在市内收集时扔出。带有回收再利用标志的小型充电式电池请放入附近的再生利用合作店 (电器店、生活用品店等) 的回收箱中，纽扣电池请放入合作店的回收罐中。



详情请在松户市主页上确认。



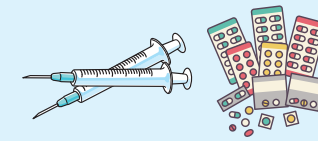
市内无法处理的垃圾

家庭医疗废弃物的丢弃方法

由于居家医疗而产生的医疗废弃物含有注射针等锋利物品，**不能扔到垃圾回收站**。从防止市民和收集工作人员发生事故的角度考虑，请向主治医疗机构或附近的药店咨询处理。

【可以在店铺等回收的物品】

- 带针头的胰岛素注射器、输血管等带针头的软管类等
- 在药店购买，超过有效期的废弃医药品
- 在医疗机构诊疗，药店配药，吃剩的医药品 (包括内服、外用)



※腹膜透析用营养液袋、不带针头的软管类 (未满 30cm)、不带针头的注射器主体等，请作为“其他塑料等垃圾”处理。

处理困难物品

例

- 汽车零部件 (轮胎、蓄电池等) ○废油 ○涂料
- 钢琴 ○榻榻米 ○农药、药品类 ○防火保险箱
- 灭火器 ○丙烷液化气罐 ○石膏板 ○泥土
- 堆肥 ○建筑类废弃物
- 含氟产品 等



向销售店、处理店进行咨询，或请专业公司回收。

市内不收集的垃圾

- 临时大量垃圾 (因搬家、大扫除、修剪院子里的树枝等产生的垃圾)
- 事务所、商店、町会等产生的垃圾
- 活动 (地区庆典、各种讲座等) 产生的垃圾

根据分类及搬运标准自行运送至市内清扫设施，或委托一般废弃物处理单位进行收集。

纸类、布类、瓶类、罐类请运送到民营清扫处理设施。(请参照下述的“关于运送至清扫设施”。)

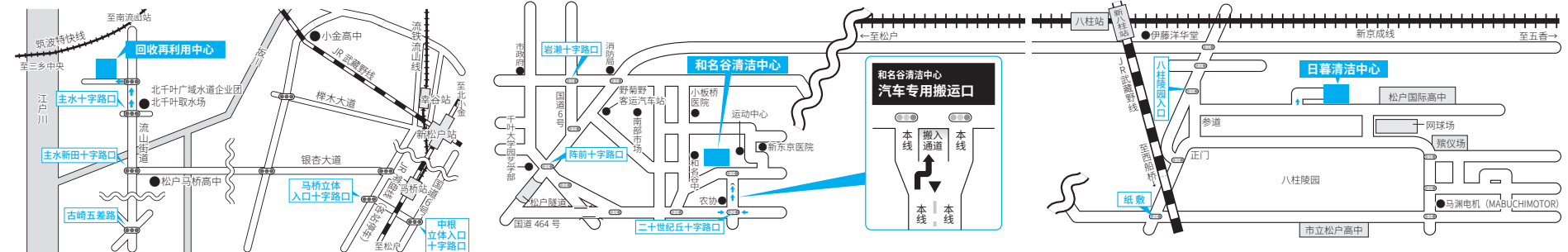
【一般废弃物处理单位的介绍等】

松户市一般废弃物处理事业协会事务局 (地址：松户 2060)

☎0120-535-309 (该免费热线不能用手机拨打。) 或 ☎047-312-2275

关于运送至清扫设施

垃圾的种类	运送点	处理手续费 (截止到 2024 年 4 月 1 日)	运送时间
大件垃圾 不可燃垃圾、有害垃圾	回收再利用中心	每公斤收费 17.6 日元 (16 日元 + 消费税)	星期一～星期六 8:30 ~ 16:30
可燃垃圾 其他的塑料垃圾	和名谷清洁中心	※未满 20 kg 按 20 kg 计算， 一律 352 日元 (320 日元 + 消费税)	星期日、5 月 3 日 ~ 5 日以及 12 月 31 日 ~ 1 月 3 日除外
可回收塑料 修剪枝、落叶、草 (单支剪切至长度未 50cm、宽度 / 厚度未 10cm)	日暮清洁中心		



回收再利用中心

运送专用网站
(24 小时对应)



七右卫门新田 316 番地 4 号

运送专用电话
☎ 047-707-2746

和名谷清洁中心

和名谷 1349 番地 2 号
☎ 047-392-1118

日暮清洁中心

五香西五丁目 14 番地 1 号
☎ 047-388-6555

- 务必事先联系垃圾运送点进行预约。
- 请持能确认本人身份、住所的证件 (驾驶证、个人编号卡等)。
- 卸货时请听从工作人员的指示，并请搬入者亲自操作。
- 限本人运送，每一设施每日一次。(可运送的数量有限制。)
- 关于运送标准，请在事先预约时确认。

家电循环利用法对象物品的处理方法

- 洗衣机 ○电视机 (显像管、液晶、等离子) ○空调、室外机 ○衣物干燥机 (电子式、气体式)
- 冰箱 (含酒柜、冷柜、冷温库) ○冰柜

处理方法

需要事先在邮局购买回收再利用券。

关于再利用券的咨询处

家电再利用券中心

受理时间：上午 9 点至下午 6 点
(星期日、节假日)

☎ 0120-319-640 或

部分 IP 电话拨打 03-5249-3455 (收费)

方法 1 委托销售店

购买商店或有换购商店时 ※除了需要购买回收再利用券以外，还要另付收集搬运费。

方法 2 自行送至厂商等所指定的回收点

请事先联系下述指定回收点。 ※需要购买再利用券。

- MD Logis Field Service (株) 市川营业所 市川市盐滨 3-12 ☎ 047-395-2549
- 新柏仓库 (株) 柏处理所 柏市十余二 164 ☎ 04-7128-5001
- 丸全京叶物流 (株) 船桥营业所 船桥市潮见町 19-4 ☎ 047-431-4880
- (株) 信光物流新三乡 DC 埼玉县三乡市仁藏 194 ☎ 048-954-7586

方法 3 委托松户市一般废弃物处理单位进行收集

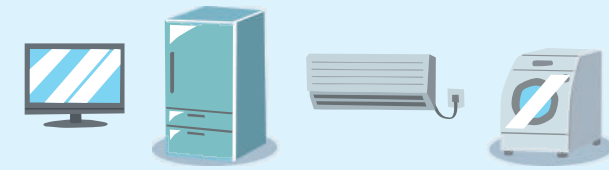
请通过下述的联系单位咨询一般废弃物处理企业。

※除了需要购买回收再利用券外，还要另付收集搬运费用。

【一般废弃物处理单位的介绍等】

松户市一般废弃物处理事业协会事务局 (地址：松户市松户 2060)

☎ 0120-535-309 (该免费热线不能用手机拨打) 或 ☎ 047-312-2275



“资源垃圾 (纸类、布类 / 瓶类、罐类)” 的运送点为下述的业者。

※部分运送物品可能会受到限制。请务必事先致电确认。

纸类、布类的运送点

- (株) 木下 稔台 5-15-4 ☎ 047-308-8661
- (株) GREEN 纸敷 879 ☎ 047-391-1588
- (株) 齐藤英次商店 和名谷 954-7 ☎ 04-7186-6701 (总店)
- (株) 山室 上本乡 727 ☎ 047-362-5170
- RESOURCE GAIA (株) 稔台 6-10-14 ☎ 047-360-5181



瓶类、罐类的运送点

- (株) ISAKA ENTERPRISE 上本乡 86 ☎ 047-331-7100
- RESOURCE GAIA (株) 稔台 6-10-14 ☎ 047-360-5181



其他

厨余垃圾处理容器等补助金制度

松户市对购买厨余垃圾处理容器等 (混合容器、EM 菌等使用容器) 电气厨余垃圾处理机的家庭将提供补贴。

申请方法、申请资料的详情请扫描下方二维码浏览松户市主页，或者咨询环境业务科。



环境业务科 管理人员
☎ 047-366-7332

松户市主页

〔2024年度版〕地区安排表

是以回收站的地址为基准。
敬请注意。

请确认您居住地区的垃圾收集日！

资源垃圾的收集日是交替进行的，请确认好是A还是B。

请粘贴在『家庭垃圾的分类及收集方法』的正面使用。

A-星期一	A-星期二	A-星期三	A-星期四	A-星期五	A-星期六																																																																																																																																																																																																																																										
上本乡 1344～1481、3372～4670 小金原团地 6-13 竹花 (1～15 除外) 八崎 5 丁目 八崎 6 丁目部分地区 (5～8) 八崎 7 丁目 日暮 3～8 丁目 (日暮 8 丁目 41-1 除外) 松户新田 (新京成线南侧 [1、3、15、17～19、66、94、109、115 除外]、1-4、白山绿地) 南花岛、南花岛中町 (255 除外) 南花岛 1～4 丁目 稔台、稔台 5～8 丁目	上本乡 1～924、2089～3333 北松户 1～3 丁目 久保平贺 小金 16-8、27-3、239～241 小金 KIYOSHI 丘 1～5 丁目 小金原团地 6-9 仲井町 1～3 丁目 根本内 日暮 8 丁目的部分地区 (41-1) 松户新田 (新京成线北侧) 南花岛中町的部分地区 (255) 稔台 1～4 丁目	古崎 1～4 丁目、古崎部分地区 (984、987、990-1、991-4) 小金 1～228、231、237、242～458 小金上总町 (10【包月收费停车场】除外) 小金原团地 7-1 栗町西 1～5 丁目 新松户 1～2 丁目 新松户 7 丁目的部分地区 (394、395、422-1、489～567) 新松户北 1～2 丁目 殿平贺的部分地区 (200～202) 中和仓 (134、145-34～44、146-6 除外) 西马桥相川町、西马桥藏元町、西马桥幸町、西马桥广手町 西马桥 3 丁目的部分地区 (8-10) 横须贺 1～2 丁目	金作 42、88～423 小金原 1～4 丁目 小金原团地 3-18 千駄堀 常盘平 1～4 丁目 (常盘平团地 E 街区除外) 常盘平团地 1 街区 常盘平团地 3 街区 牧之原 1～2 丁目	岩濑 (旭丘第 3 公园北侧附近除外) 金作 14～41、43、51～64 幸谷的部分地区 (4～12、21、1507-19) 小金 451-12 小金上总町的部分地区 (10【包月收费停车场】) 小金清志町 1～3 丁目、常盘平阵屋前、常盘平西窪町 常盘平双叶町、常盘平柳町、常盘平团地 E 街区 日暮、二木、二木二叶町 松户 (常盘线东侧部分地区、1650、1655 除外) 西马桥 1 丁目 马桥 1～1844、1874～1879、2413～2418、2489、2518～2741、3090～3395 小根本、吉井町	旭町 1～4 丁目 小金 (1100、1200、1300 番台) 七右卫门新田、主水新田 新松户南 1～3 丁目 新松户 3～7 丁目 (新松户 7 丁目 394、395、422-1、489～567 除外) 中根长津町 西马桥 2～5 丁目 (西马桥 3 丁目 8-10 除外) 松户 (常盘线西侧) 松户 (常盘线东侧部分地区) 574、579、714、1108、1368、1370、1378、1405、1439、1485、1495、1565～1568、1584、1591、1595～1598、1605、1638、1645、1649																																																																																																																																																																																																																																										
①可燃垃圾 星期二、四、六	①可燃垃圾 星期一、三、五	①可燃垃圾 星期二、四、六	①可燃垃圾 星期一、三、五	①可燃垃圾 星期二、四、六	①可燃垃圾 星期一、三、五																																																																																																																																																																																																																																										
星期一	星期二	星期三	星期四	星期五	星期六																																																																																																																																																																																																																																										
②不可燃垃圾 ③有害垃圾 ④资源垃圾 (1)纸类、布类 (2)瓶类、罐类 (饮料食品用)	②不可燃垃圾 ③有害垃圾 ④资源垃圾 (1)纸类、布类 (2)瓶类、罐类 (饮料食品用)	②不可燃垃圾 ③有害垃圾 ④资源垃圾 (1)纸类、布类 (2)瓶类、罐类 (饮料食品用)	②不可燃垃圾 ③有害垃圾 ④资源垃圾 (1)纸类、布类 (2)瓶类、罐类 (饮料食品用)	②不可燃垃圾 ③有害垃圾 ④资源垃圾 (1)纸类、布类 (2)瓶类、罐类 (饮料食品用)	②不可燃垃圾 ③有害垃圾 ④资源垃圾 (1)纸类、布类 (2)瓶类、罐类 (饮料食品用)																																																																																																																																																																																																																																										
(1)和(2)是交替收集。请确认以下的日程表。	(1)和(2)是交替收集。请确认以下的日程表。	(1)和(2)是交替收集。请确认以下的日程表。	(1)和(2)是交替收集。请确认以下的日程表。	(1)和(2)是交替收集。请确认以下的日程表。	(1)和(2)是交替收集。请确认以下的日程表。																																																																																																																																																																																																																																										
<table border="1"> <thead> <tr> <th>月</th> <th>纸、布</th> <th>瓶、罐</th> </tr> </thead> <tbody> <tr><td>2024年4月</td><td>1日、15日、29日</td><td>8日、22日</td></tr> <tr><td>5月</td><td>13日、27日</td><td>6日、20日</td></tr> <tr><td>6月</td><td>10日、24日</td><td>3日、17日</td></tr> <tr><td>7月</td><td>8日、22日</td><td>1日、15日、29日</td></tr> <tr><td>8月</td><td>5日、19日</td><td>12日、26日</td></tr> <tr><td>9月</td><td>2日、16日、30日</td><td>9日、23日</td></tr> <tr><td>10月</td><td>14日、28日</td><td>7日、21日</td></tr> <tr><td>11月</td><td>11日、25日</td><td>4日、18日</td></tr> <tr><td>12月</td><td>9日、23日</td><td>2日、16日、30日</td></tr> <tr><td>2025年1月</td><td>6日、20日</td><td>13日、27日</td></tr> <tr><td>2月</td><td>3日、17日</td><td>10日、24日</td></tr> <tr><td>3月</td><td>3日、17日、31日</td><td>10日、24日</td></tr> </tbody> </table>	月	纸、布	瓶、罐	2024年4月	1日、15日、29日	8日、22日	5月	13日、27日	6日、20日	6月	10日、24日	3日、17日	7月	8日、22日	1日、15日、29日	8月	5日、19日	12日、26日	9月	2日、16日、30日	9日、23日	10月	14日、28日	7日、21日	11月	11日、25日	4日、18日	12月	9日、23日	2日、16日、30日	2025年1月	6日、20日	13日、27日	2月	3日、17日	10日、24日	3月	3日、17日、31日	10日、24日	<table border="1"> <thead> <tr> <th>月</th> <th>纸、布</th> <th>瓶、罐</th> </tr> </thead> <tbody> <tr><td>2024年4月</td><td>2日、16日、30日</td><td>9日、23日</td></tr> <tr><td>5月</td><td>14日、28日</td><td>7日、21日</td></tr> <tr><td>6月</td><td>11日、25日</td><td>4日、18日</td></tr> <tr><td>7月</td><td>9日、23日</td><td>2日、16日、30日</td></tr> <tr><td>8月</td><td>6日、20日</td><td>13日、27日</td></tr> <tr><td>9月</td><td>3日、17日</td><td>10日、24日</td></tr> <tr><td>10月</td><td>1日、15日、29日</td><td>8日、22日</td></tr> <tr><td>11月</td><td>12日、26日</td><td>5日、19日</td></tr> <tr><td>12月</td><td>10日、24日</td><td>3日、17日</td></tr> <tr><td>2025年1月</td><td>14日、28日</td><td>7日、21日</td></tr> <tr><td>2月</td><td>11日、25日</td><td>4日、18日</td></tr> <tr><td>3月</td><td>11日、25日</td><td>4日、18日</td></tr> </tbody> </table>	月	纸、布	瓶、罐	2024年4月	2日、16日、30日	9日、23日	5月	14日、28日	7日、21日	6月	11日、25日	4日、18日	7月	9日、23日	2日、16日、30日	8月	6日、20日	13日、27日	9月	3日、17日	10日、24日	10月	1日、15日、29日	8日、22日	11月	12日、26日	5日、19日	12月	10日、24日	3日、17日	2025年1月	14日、28日	7日、21日	2月	11日、25日	4日、18日	3月	11日、25日	4日、18日	<table border="1"> <thead> <tr> <th>月</th> <th>纸、布</th> <th>瓶、罐</th> </tr> </thead> <tbody> <tr><td>2024年4月</td><td>10日、24日</td><td>3日、17日</td></tr> <tr><td>5月</td><td>8日、22日</td><td>1日、15日、29日</td></tr> <tr><td>6月</td><td>5日、19日</td><td>12日、26日</td></tr> <tr><td>7月</td><td>3日、17日、31日</td><td>10日、24日</td></tr> <tr><td>8月</td><td>14日、28日</td><td>7日、21日</td></tr> <tr><td>9月</td><td>11日、25日</td><td>4日、18日</td></tr> <tr><td>10月</td><td>9日、23日</td><td>2日、16日、30日</td></tr> <tr><td>11月</td><td>6日、20日</td><td>13日、27日</td></tr> <tr><td>12月</td><td>4日、18日</td><td>11日、25日</td></tr> <tr><td>2025年1月</td><td>8日、22日</td><td>15日、29日</td></tr> <tr><td>2月</td><td>5日、19日</td><td>12日、26日</td></tr> <tr><td>3月</td><td>5日、19日</td><td>12日、26日</td></tr> </tbody> </table>	月	纸、布	瓶、罐	2024年4月	10日、24日	3日、17日	5月	8日、22日	1日、15日、29日	6月	5日、19日	12日、26日	7月	3日、17日、31日	10日、24日	8月	14日、28日	7日、21日	9月	11日、25日	4日、18日	10月	9日、23日	2日、16日、30日	11月	6日、20日	13日、27日	12月	4日、18日	11日、25日	2025年1月	8日、22日	15日、29日	2月	5日、19日	12日、26日	3月	5日、19日	12日、26日	<table border="1"> <thead> <tr> <th>月</th> <th>纸、布</th> <th>瓶、罐</th> </tr> </thead> <tbody> <tr><td>2024年4月</td><td>4日、18日</td><td>11日、25日</td></tr> <tr><td>5月</td><td>2日、16日、30日</td><td>9日、23日</td></tr> <tr><td>6月</td><td>13日、27日</td><td>6日、20日</td></tr> <tr><td>7月</td><td>11日、25日</td><td>4日、18日</td></tr> <tr><td>8月</td><td>8日、22日</td><td>1日、15日、29日</td></tr> <tr><td>9月</td><td>5日、19日</td><td>12日、26日</td></tr> <tr><td>10月</td><td>3日、17日、31日</td><td>10日、24日</td></tr> <tr><td>11月</td><td>14日、28日</td><td>7日、21日</td></tr> <tr><td>12月</td><td>12日、26日</td><td>5日、19日</td></tr> <tr><td>2025年1月</td><td>16日、30日</td><td>9日、23日</td></tr> <tr><td>2月</td><td>13日、27日</td><td>6日、20日</td></tr> <tr><td>3月</td><td>13日、27日</td><td>6日、20日</td></tr> </tbody> </table>	月	纸、布	瓶、罐	2024年4月	4日、18日	11日、25日	5月	2日、16日、30日	9日、23日	6月	13日、27日	6日、20日	7月	11日、25日	4日、18日	8月	8日、22日	1日、15日、29日	9月	5日、19日	12日、26日	10月	3日、17日、31日	10日、24日	11月	14日、28日	7日、21日	12月	12日、26日	5日、19日	2025年1月	16日、30日	9日、23日	2月	13日、27日	6日、20日	3月	13日、27日	6日、20日	<table border="1"> <thead> <tr> <th>月</th> <th>纸、布</th> <th>瓶、罐</th> </tr> </thead> <tbody> <tr><td>2024年4月</td><td>5日、19日</td><td>12日、26日</td></tr> <tr><td>5月</td><td>10日、24日</td><td>17日、31日</td></tr> <tr><td>6月</td><td>7日、21日</td><td>14日、28日</td></tr> <tr><td>7月</td><td>5日、19日</td><td>12日、26日</td></tr> <tr><td>8月</td><td>2日、16日、30日</td><td>9日、23日</td></tr> <tr><td>9月</td><td>13日、27日</td><td>6日、20日</td></tr> <tr><td>10月</td><td>11日、25日</td><td>4日、18日</td></tr> <tr><td>11月</td><td>8日、22日</td><td>1日、15日、29日</td></tr> <tr><td>12月</td><td>6日、20日</td><td>13日、27日</td></tr> <tr><td>2025年1月</td><td>10日、24日</td><td>17日、31日</td></tr> <tr><td>2月</td><td>7日、21日</td><td>14日、28日</td></tr> <tr><td>3月</td><td>7日、21日</td><td>14日、28日</td></tr> </tbody> </table>	月	纸、布	瓶、罐	2024年4月	5日、19日	12日、26日	5月	10日、24日	17日、31日	6月	7日、21日	14日、28日	7月	5日、19日	12日、26日	8月	2日、16日、30日	9日、23日	9月	13日、27日	6日、20日	10月	11日、25日	4日、18日	11月	8日、22日	1日、15日、29日	12月	6日、20日	13日、27日	2025年1月	10日、24日	17日、31日	2月	7日、21日	14日、28日	3月	7日、21日	14日、28日	<table border="1"> <thead> <tr> <th>月</th> <th>纸、布</th> <th>瓶、罐</th> </tr> </thead> <tbody> <tr><td>2024年4月</td><td>13日、27日</td><td>6日、20日</td></tr> <tr><td>5月</td><td>18日</td><td>11日、25日</td></tr> <tr><td>6月</td><td>1日、15日、29日</td><td>8日、22日</td></tr> <tr><td>7月</td><td>13日、27日</td><td>6日、20日</td></tr> <tr><td>8月</td><td>10日、24日</td><td>3日、17日、31日</td></tr> <tr><td>9月</td><td>7日、21日</td><td>14日、28日</td></tr> <tr><td>10月</td><td>5日、19日</td><td>12日、26日</td></tr> <tr><td>11月</td><td>2日、16日、30日</td><td>9日、23日</td></tr> <tr><td>12月</td><td>14日、28日</td><td>7日、21日</td></tr> <tr><td>2025年1月</td><td>11日、25日</td><td>4日、18日</td></tr> <tr><td>2月</td><td>8日、22日</td><td>1日、15日</td></tr> <tr><td>3月</td><td>8日、22日</td><td>1日、15日、29日</td></tr> </tbody> </table>	月	纸、布	瓶、罐	2024年4月	13日、27日	6日、20日	5月	18日	11日、25日	6月	1日、15日、29日	8日、22日	7月	13日、27日	6日、20日	8月	10日、24日	3日、17日、31日	9月	7日、21日	14日、28日	10月	5日、19日	12日、26日	11月	2日、16日、30日	9日、23日	12月	14日、28日	7日、21日	2025年1月	11日、25日	4日、18日	2月	8日、22日	1日、15日	3月	8日、22日	1日、15日、29日
月	纸、布	瓶、罐																																																																																																																																																																																																																																													
2024年4月	1日、15日、29日	8日、22日																																																																																																																																																																																																																																													
5月	13日、27日	6日、20日																																																																																																																																																																																																																																													
6月	10日、24日	3日、17日																																																																																																																																																																																																																																													
7月	8日、22日	1日、15日、29日																																																																																																																																																																																																																																													
8月	5日、19日	12日、26日																																																																																																																																																																																																																																													
9月	2日、16日、30日	9日、23日																																																																																																																																																																																																																																													
10月	14日、28日	7日、21日																																																																																																																																																																																																																																													
11月	11日、25日	4日、18日																																																																																																																																																																																																																																													
12月	9日、23日	2日、16日、30日																																																																																																																																																																																																																																													
2025年1月	6日、20日	13日、27日																																																																																																																																																																																																																																													
2月	3日、17日	10日、24日																																																																																																																																																																																																																																													
3月	3日、17日、31日	10日、24日																																																																																																																																																																																																																																													
月	纸、布	瓶、罐																																																																																																																																																																																																																																													
2024年4月	2日、16日、30日	9日、23日																																																																																																																																																																																																																																													
5月	14日、28日	7日、21日																																																																																																																																																																																																																																													
6月	11日、25日	4日、18日																																																																																																																																																																																																																																													
7月	9日、23日	2日、16日、30日																																																																																																																																																																																																																																													
8月	6日、20日	13日、27日																																																																																																																																																																																																																																													
9月	3日、17日	10日、24日																																																																																																																																																																																																																																													
10月	1日、15日、29日	8日、22日																																																																																																																																																																																																																																													
11月	12日、26日	5日、19日																																																																																																																																																																																																																																													
12月	10日、24日	3日、17日																																																																																																																																																																																																																																													
2025年1月	14日、28日	7日、21日																																																																																																																																																																																																																																													
2月	11日、25日	4日、18日																																																																																																																																																																																																																																													
3月	11日、25日	4日、18日																																																																																																																																																																																																																																													
月	纸、布	瓶、罐																																																																																																																																																																																																																																													
2024年4月	10日、24日	3日、17日																																																																																																																																																																																																																																													
5月	8日、22日	1日、15日、29日																																																																																																																																																																																																																																													
6月	5日、19日	12日、26日																																																																																																																																																																																																																																													
7月	3日、17日、31日	10日、24日																																																																																																																																																																																																																																													
8月	14日、28日	7日、21日																																																																																																																																																																																																																																													
9月	11日、25日	4日、18日																																																																																																																																																																																																																																													
10月	9日、23日	2日、16日、30日																																																																																																																																																																																																																																													
11月	6日、20日	13日、27日																																																																																																																																																																																																																																													
12月	4日、18日	11日、25日																																																																																																																																																																																																																																													
2025年1月	8日、22日	15日、29日																																																																																																																																																																																																																																													
2月	5日、19日	12日、26日																																																																																																																																																																																																																																													
3月	5日、19日	12日、26日																																																																																																																																																																																																																																													
月	纸、布	瓶、罐																																																																																																																																																																																																																																													
2024年4月	4日、18日	11日、25日																																																																																																																																																																																																																																													
5月	2日、16日、30日	9日、23日																																																																																																																																																																																																																																													
6月	13日、27日	6日、20日																																																																																																																																																																																																																																													
7月	11日、25日	4日、18日																																																																																																																																																																																																																																													
8月	8日、22日	1日、15日、29日																																																																																																																																																																																																																																													
9月	5日、19日	12日、26日																																																																																																																																																																																																																																													
10月	3日、17日、31日	10日、24日																																																																																																																																																																																																																																													
11月	14日、28日	7日、21日																																																																																																																																																																																																																																													
12月	12日、26日	5日、19日																																																																																																																																																																																																																																													
2025年1月	16日、30日	9日、23日																																																																																																																																																																																																																																													
2月	13日、27日	6日、20日																																																																																																																																																																																																																																													
3月	13日、27日	6日、20日																																																																																																																																																																																																																																													
月	纸、布	瓶、罐																																																																																																																																																																																																																																													
2024年4月	5日、19日	12日、26日																																																																																																																																																																																																																																													
5月	10日、24日	17日、31日																																																																																																																																																																																																																																													
6月	7日、21日	14日、28日																																																																																																																																																																																																																																													
7月	5日、19日	12日、26日																																																																																																																																																																																																																																													
8月	2日、16日、30日	9日、23日																																																																																																																																																																																																																																													
9月	13日、27日	6日、20日																																																																																																																																																																																																																																													
10月	11日、25日	4日、18日																																																																																																																																																																																																																																													
11月	8日、22日	1日、15日、29日																																																																																																																																																																																																																																													
12月	6日、20日	13日、27日																																																																																																																																																																																																																																													
2025年1月	10日、24日	17日、31日																																																																																																																																																																																																																																													
2月	7日、21日	14日、28日																																																																																																																																																																																																																																													
3月	7日、21日	14日、28日																																																																																																																																																																																																																																													
月	纸、布	瓶、罐																																																																																																																																																																																																																																													
2024年4月	13日、27日	6日、20日																																																																																																																																																																																																																																													
5月	18日	11日、25日																																																																																																																																																																																																																																													
6月	1日、15日、29日	8日、22日																																																																																																																																																																																																																																													
7月	13日、27日	6日、20日																																																																																																																																																																																																																																													
8月	10日、24日	3日、17日、31日																																																																																																																																																																																																																																													
9月	7日、21日	14日、28日																																																																																																																																																																																																																																													
10月	5日、19日	12日、26日																																																																																																																																																																																																																																													
11月	2日、16日、30日	9日、23日																																																																																																																																																																																																																																													
12月	14日、28日	7日、21日																																																																																																																																																																																																																																													
2025年1月	11日、25日	4日、18日																																																																																																																																																																																																																																													
2月	8日、22日	1日、15日																																																																																																																																																																																																																																													
3月	8日、22日	1日、15日、29日																																																																																																																																																																																																																																													
⑤可回收塑料 塑料容器包装 星期三	⑤可回收塑料 塑料容器包装 星期四	⑤可回收塑料 塑料容器包装 星期五	⑤可回收塑料 塑料容器包装 星期六	⑤可回收塑料 塑料容器包装 星期一	⑤可回收塑料 塑料容器包装 星期二																																																																																																																																																																																																																																										
⑥其他塑料等垃圾 星期五	⑥其他塑料等垃圾 星期六	⑥其他塑料等垃圾 星期一	⑥其他塑料等垃圾 星期二	⑥其他塑料等垃圾 星期三	⑥其他塑料等垃圾 星期四																																																																																																																																																																																																																																										

〔2024年度版〕地区安排表

是以回收站的地址为基准。
敬请注意。

请确认您居住地区的垃圾收集日！

资源垃圾的收集日是交替进行的，请确认好是A还是B。

请粘贴在『家庭垃圾的分类及收集方法』的正面使用。

B-星期一	B-星期二	B-星期三	B-星期四	B-星期五	B-星期六																																																																																																																																																																																																																																										
五香1丁目 五香2丁目的部分地区 (1-3【侧方停车场前】) 五香6~8丁目 五香西1~6丁目 高柳新田 常盘平5~7丁目 (常盘平团地2街区除外) 日暮1~2丁目 六实6~7丁目 六高台1~9丁目 六高台西	串崎新田、串崎南町 五香2~5丁目 (五香2丁目1-3【侧方停车场前】除外) 五香南1~3丁目、五香六实 中和仓的部分地区 (134【中和仓公园北侧】) 八崎1~4丁目 八崎6丁目 (5~8除外) 八崎8丁目 八崎绿町 牧之原 (没有丁目) 松飞台 六实1~5丁目	大金平1~5丁目 大谷口 金作239 栗泽、栗山 幸田1~5丁目、小金1709 小金原5~9丁目 (小金原团地【6-7】、小金原团地【6-9】、小金原团地【6-13】、小金原团地【7-1】除外) 胡梨台1~199、荣町5~8丁目 常盘平团地2街区、中金杉1~5丁目 二十世纪丘陵之木町的部分地区 (100~107) 八崎、松户新田1、3、15、17~19 缘丘1~2丁目、三矢小台3、5丁目	岩濑部分地区 (旭丘第3公园北侧附近)、岩濑无番地 古崎 (984、987、990-1、991-4除外) 胡梨台200~365 竹花的部分地区 (1~15)、竹花西町 殿平贺 (200~202除外) 根本 荣町1~4丁目 野菊野 东平贺、平贺 榑野口 松户新田66、94、109、115 南花岛向町 三矢小台1~2丁目、三矢小台4丁目	秋山、秋山1~3丁目 大桥、纸敷、纸敷1~3丁目 上矢切1~971番地 小山32~141、153~178、184、185、190~211、251~302、495~507、509~709、715~717、722 下矢切 (18~26、29、30-1~5、31、32-10~14除外) 高塚新田、高塚团地、梨香台团地 二十世纪丘陵之木町 (100~107除外) 二十世纪丘陵山町、二十世纪丘中松町 二十世纪丘陵元町、二十世纪丘陵町 二十世纪丘陵丸山町、二十世纪丘美野里町 东松户1~4丁目 松户 (常盘线东侧部分地区) 1650、1655	河原塚、上矢切991~1000番台 幸谷 (4~12、21、1507-19除外) 小金原团地6-7 小山1~31、148、183、187~189、212~249、310~491、711、718~721、739~826 下矢切部分地区 (18~26、29、30-1~5、31、32-10~14) 新作、新松户东 田中新田、中根、中矢切 本町、中和仓的部分地区 (145-34~44、146-6) 马桥1846~1871、1880~2029、2203~2303、2409、2410、2418、2422~2437、2485~2487、2491、2497~2515、2780~3085 三月、和名谷																																																																																																																																																																																																																																										
①可燃垃圾 星期二、四、六	①可燃垃圾 星期一、三、五	①可燃垃圾 星期二、四、六	①可燃垃圾 星期一、三、五	①可燃垃圾 星期二、四、六	①可燃垃圾 星期一、三、五																																																																																																																																																																																																																																										
星期一	星期二	星期三	星期四	星期五	星期六																																																																																																																																																																																																																																										
②不可燃垃圾 ③有害垃圾 ④资源垃圾 (1)纸类、布类 (2)瓶类、罐类 (饮料食品用)	②不可燃垃圾 ③有害垃圾 ④资源垃圾 (1)纸类、布类 (2)瓶类、罐类 (饮料食品用)	②不可燃垃圾 ③有害垃圾 ④资源垃圾 (1)纸类、布类 (2)瓶类、罐类 (饮料食品用)	②不可燃垃圾 ③有害垃圾 ④资源垃圾 (1)纸类、布类 (2)瓶类、罐类 (饮料食品用)	②不可燃垃圾 ③有害垃圾 ④资源垃圾 (1)纸类、布类 (2)瓶类、罐类 (饮料食品用)	②不可燃垃圾 ③有害垃圾 ④资源垃圾 (1)纸类、布类 (2)瓶类、罐类 (饮料食品用)																																																																																																																																																																																																																																										
(1)和(2)是交替收集。请确认以下的日程表。	(1)和(2)是交替收集。请确认以下的日程表。	(1)和(2)是交替收集。请确认以下的日程表。	(1)和(2)是交替收集。请确认以下的日程表。	(1)和(2)是交替收集。请确认以下的日程表。	(1)和(2)是交替收集。请确认以下的日程表。																																																																																																																																																																																																																																										
<table border="1"> <thead> <tr> <th>月</th> <th>纸、布</th> <th>瓶、罐</th> </tr> </thead> <tbody> <tr><td>2024年4月</td><td>8日、22日</td><td>1日、15日、29日</td></tr> <tr><td>5月</td><td>6日、20日</td><td>13日、27日</td></tr> <tr><td>6月</td><td>3日、17日</td><td>10日、24日</td></tr> <tr><td>7月</td><td>1日、15日、29日</td><td>8日、22日</td></tr> <tr><td>8月</td><td>12日、26日</td><td>5日、19日</td></tr> <tr><td>9月</td><td>9日、23日</td><td>2日、16日、30日</td></tr> <tr><td>10月</td><td>7日、21日</td><td>14日、28日</td></tr> <tr><td>11月</td><td>4日、18日</td><td>11日、25日</td></tr> <tr><td>12月</td><td>2日、16日、30日</td><td>9日、23日</td></tr> <tr><td>2025年1月</td><td>13日、27日</td><td>6日、20日</td></tr> <tr><td>2月</td><td>10日、24日</td><td>3日、17日</td></tr> <tr><td>3月</td><td>10日、24日</td><td>3日、17日、31日</td></tr> </tbody> </table>	月	纸、布	瓶、罐	2024年4月	8日、22日	1日、15日、29日	5月	6日、20日	13日、27日	6月	3日、17日	10日、24日	7月	1日、15日、29日	8日、22日	8月	12日、26日	5日、19日	9月	9日、23日	2日、16日、30日	10月	7日、21日	14日、28日	11月	4日、18日	11日、25日	12月	2日、16日、30日	9日、23日	2025年1月	13日、27日	6日、20日	2月	10日、24日	3日、17日	3月	10日、24日	3日、17日、31日	<table border="1"> <thead> <tr> <th>月</th> <th>纸、布</th> <th>瓶、罐</th> </tr> </thead> <tbody> <tr><td>2024年4月</td><td>9日、23日</td><td>2日、16日、30日</td></tr> <tr><td>5月</td><td>7日、21日</td><td>14日、28日</td></tr> <tr><td>6月</td><td>4日、18日</td><td>11日、25日</td></tr> <tr><td>7月</td><td>2日、16日、30日</td><td>9日、23日</td></tr> <tr><td>8月</td><td>13日、27日</td><td>6日、20日</td></tr> <tr><td>9月</td><td>10日、24日</td><td>3日、17日</td></tr> <tr><td>10月</td><td>8日、22日</td><td>1日、15日、29日</td></tr> <tr><td>11月</td><td>5日、19日</td><td>12日、26日</td></tr> <tr><td>12月</td><td>3日、17日</td><td>10日、24日</td></tr> <tr><td>2025年1月</td><td>7日、21日</td><td>14日、28日</td></tr> <tr><td>2月</td><td>4日、18日</td><td>11日、25日</td></tr> <tr><td>3月</td><td>4日、18日</td><td>11日、25日</td></tr> </tbody> </table>	月	纸、布	瓶、罐	2024年4月	9日、23日	2日、16日、30日	5月	7日、21日	14日、28日	6月	4日、18日	11日、25日	7月	2日、16日、30日	9日、23日	8月	13日、27日	6日、20日	9月	10日、24日	3日、17日	10月	8日、22日	1日、15日、29日	11月	5日、19日	12日、26日	12月	3日、17日	10日、24日	2025年1月	7日、21日	14日、28日	2月	4日、18日	11日、25日	3月	4日、18日	11日、25日	<table border="1"> <thead> <tr> <th>月</th> <th>纸、布</th> <th>瓶、罐</th> </tr> </thead> <tbody> <tr><td>2024年4月</td><td>3日、17日</td><td>10日、24日</td></tr> <tr><td>5月</td><td>1日、15日、29日</td><td>8日、22日</td></tr> <tr><td>6月</td><td>12日、26日</td><td>5日、19日</td></tr> <tr><td>7月</td><td>10日、24日</td><td>3日、17日、31日</td></tr> <tr><td>8月</td><td>7日、21日</td><td>14日、28日</td></tr> <tr><td>9月</td><td>4日、18日</td><td>11日、25日</td></tr> <tr><td>10月</td><td>2日、16日、30日</td><td>9日、23日</td></tr> <tr><td>11月</td><td>13日、27日</td><td>6日、20日</td></tr> <tr><td>12月</td><td>11日、25日</td><td>4日、18日</td></tr> <tr><td>2025年1月</td><td>15日、29日</td><td>8日、22日</td></tr> <tr><td>2月</td><td>12日、26日</td><td>5日、19日</td></tr> <tr><td>3月</td><td>12日、26日</td><td>5日、19日</td></tr> </tbody> </table>	月	纸、布	瓶、罐	2024年4月	3日、17日	10日、24日	5月	1日、15日、29日	8日、22日	6月	12日、26日	5日、19日	7月	10日、24日	3日、17日、31日	8月	7日、21日	14日、28日	9月	4日、18日	11日、25日	10月	2日、16日、30日	9日、23日	11月	13日、27日	6日、20日	12月	11日、25日	4日、18日	2025年1月	15日、29日	8日、22日	2月	12日、26日	5日、19日	3月	12日、26日	5日、19日	<table border="1"> <thead> <tr> <th>月</th> <th>纸、布</th> <th>瓶、罐</th> </tr> </thead> <tbody> <tr><td>2024年4月</td><td>11日、25日</td><td>4日、18日</td></tr> <tr><td>5月</td><td>9日、23日</td><td>2日、16日、30日</td></tr> <tr><td>6月</td><td>6日、20日</td><td>13日、27日</td></tr> <tr><td>7月</td><td>4日、18日</td><td>11日、25日</td></tr> <tr><td>8月</td><td>1日、15日、29日</td><td>8日、22日</td></tr> <tr><td>9月</td><td>12日、26日</td><td>5日、19日</td></tr> <tr><td>10月</td><td>10日、24日</td><td>3日、17日、31日</td></tr> <tr><td>11月</td><td>7日、21日</td><td>14日、28日</td></tr> <tr><td>12月</td><td>5日、19日</td><td>12日、26日</td></tr> <tr><td>2025年1月</td><td>9日、23日</td><td>16日、30日</td></tr> <tr><td>2月</td><td>6日、20日</td><td>13日、27日</td></tr> <tr><td>3月</td><td>6日、20日</td><td>13日、27日</td></tr> </tbody> </table>	月	纸、布	瓶、罐	2024年4月	11日、25日	4日、18日	5月	9日、23日	2日、16日、30日	6月	6日、20日	13日、27日	7月	4日、18日	11日、25日	8月	1日、15日、29日	8日、22日	9月	12日、26日	5日、19日	10月	10日、24日	3日、17日、31日	11月	7日、21日	14日、28日	12月	5日、19日	12日、26日	2025年1月	9日、23日	16日、30日	2月	6日、20日	13日、27日	3月	6日、20日	13日、27日	<table border="1"> <thead> <tr> <th>月</th> <th>纸、布</th> <th>瓶、罐</th> </tr> </thead> <tbody> <tr><td>2024年4月</td><td>12日、26日</td><td>5日、19日</td></tr> <tr><td>5月</td><td>17日、31日</td><td>10日、24日</td></tr> <tr><td>6月</td><td>14日、28日</td><td>7日、21日</td></tr> <tr><td>7月</td><td>12日、26日</td><td>5日、19日</td></tr> <tr><td>8月</td><td>9日、23日</td><td>2日、16日、30日</td></tr> <tr><td>9月</td><td>6日、20日</td><td>13日、27日</td></tr> <tr><td>10月</td><td>4日、18日</td><td>11日、25日</td></tr> <tr><td>11月</td><td>1日、15日、29日</td><td>8日、22日</td></tr> <tr><td>12月</td><td>13日、27日</td><td>6日、20日</td></tr> <tr><td>2025年1月</td><td>17日、31日</td><td>10日、24日</td></tr> <tr><td>2月</td><td>14日、28日</td><td>7日、21日</td></tr> <tr><td>3月</td><td>14日、28日</td><td>7日、21日</td></tr> </tbody> </table>	月	纸、布	瓶、罐	2024年4月	12日、26日	5日、19日	5月	17日、31日	10日、24日	6月	14日、28日	7日、21日	7月	12日、26日	5日、19日	8月	9日、23日	2日、16日、30日	9月	6日、20日	13日、27日	10月	4日、18日	11日、25日	11月	1日、15日、29日	8日、22日	12月	13日、27日	6日、20日	2025年1月	17日、31日	10日、24日	2月	14日、28日	7日、21日	3月	14日、28日	7日、21日	<table border="1"> <thead> <tr> <th>月</th> <th>纸、布</th> <th>瓶、罐</th> </tr> </thead> <tbody> <tr><td>2024年4月</td><td>6日、20日</td><td>13日、27日</td></tr> <tr><td>5月</td><td>11日、25日</td><td>18日</td></tr> <tr><td>6月</td><td>8日、22日</td><td>1日、15日、29日</td></tr> <tr><td>7月</td><td>6日、20日</td><td>13日、27日</td></tr> <tr><td>8月</td><td>3日、17日、31日</td><td>10日、24日</td></tr> <tr><td>9月</td><td>14日、28日</td><td>7日、21日</td></tr> <tr><td>10月</td><td>12日、26日</td><td>5日、19日</td></tr> <tr><td>11月</td><td>9日、23日</td><td>2日、16日、30日</td></tr> <tr><td>12月</td><td>7日、21日</td><td>14日、28日</td></tr> <tr><td>2025年1月</td><td>4日、18日</td><td>11日、25日</td></tr> <tr><td>2月</td><td>1日、15日</td><td>8日、22日</td></tr> <tr><td>3月</td><td>1日、15日、29日</td><td>8日、22日</td></tr> </tbody> </table>	月	纸、布	瓶、罐	2024年4月	6日、20日	13日、27日	5月	11日、25日	18日	6月	8日、22日	1日、15日、29日	7月	6日、20日	13日、27日	8月	3日、17日、31日	10日、24日	9月	14日、28日	7日、21日	10月	12日、26日	5日、19日	11月	9日、23日	2日、16日、30日	12月	7日、21日	14日、28日	2025年1月	4日、18日	11日、25日	2月	1日、15日	8日、22日	3月	1日、15日、29日	8日、22日
月	纸、布	瓶、罐																																																																																																																																																																																																																																													
2024年4月	8日、22日	1日、15日、29日																																																																																																																																																																																																																																													
5月	6日、20日	13日、27日																																																																																																																																																																																																																																													
6月	3日、17日	10日、24日																																																																																																																																																																																																																																													
7月	1日、15日、29日	8日、22日																																																																																																																																																																																																																																													
8月	12日、26日	5日、19日																																																																																																																																																																																																																																													
9月	9日、23日	2日、16日、30日																																																																																																																																																																																																																																													
10月	7日、21日	14日、28日																																																																																																																																																																																																																																													
11月	4日、18日	11日、25日																																																																																																																																																																																																																																													
12月	2日、16日、30日	9日、23日																																																																																																																																																																																																																																													
2025年1月	13日、27日	6日、20日																																																																																																																																																																																																																																													
2月	10日、24日	3日、17日																																																																																																																																																																																																																																													
3月	10日、24日	3日、17日、31日																																																																																																																																																																																																																																													
月	纸、布	瓶、罐																																																																																																																																																																																																																																													
2024年4月	9日、23日	2日、16日、30日																																																																																																																																																																																																																																													
5月	7日、21日	14日、28日																																																																																																																																																																																																																																													
6月	4日、18日	11日、25日																																																																																																																																																																																																																																													
7月	2日、16日、30日	9日、23日																																																																																																																																																																																																																																													
8月	13日、27日	6日、20日																																																																																																																																																																																																																																													
9月	10日、24日	3日、17日																																																																																																																																																																																																																																													
10月	8日、22日	1日、15日、29日																																																																																																																																																																																																																																													
11月	5日、19日	12日、26日																																																																																																																																																																																																																																													
12月	3日、17日	10日、24日																																																																																																																																																																																																																																													
2025年1月	7日、21日	14日、28日																																																																																																																																																																																																																																													
2月	4日、18日	11日、25日																																																																																																																																																																																																																																													
3月	4日、18日	11日、25日																																																																																																																																																																																																																																													
月	纸、布	瓶、罐																																																																																																																																																																																																																																													
2024年4月	3日、17日	10日、24日																																																																																																																																																																																																																																													
5月	1日、15日、29日	8日、22日																																																																																																																																																																																																																																													
6月	12日、26日	5日、19日																																																																																																																																																																																																																																													
7月	10日、24日	3日、17日、31日																																																																																																																																																																																																																																													
8月	7日、21日	14日、28日																																																																																																																																																																																																																																													
9月	4日、18日	11日、25日																																																																																																																																																																																																																																													
10月	2日、16日、30日	9日、23日																																																																																																																																																																																																																																													
11月	13日、27日	6日、20日																																																																																																																																																																																																																																													
12月	11日、25日	4日、18日																																																																																																																																																																																																																																													
2025年1月	15日、29日	8日、22日																																																																																																																																																																																																																																													
2月	12日、26日	5日、19日																																																																																																																																																																																																																																													
3月	12日、26日	5日、19日																																																																																																																																																																																																																																													
月	纸、布	瓶、罐																																																																																																																																																																																																																																													
2024年4月	11日、25日	4日、18日																																																																																																																																																																																																																																													
5月	9日、23日	2日、16日、30日																																																																																																																																																																																																																																													
6月	6日、20日	13日、27日																																																																																																																																																																																																																																													
7月	4日、18日	11日、25日																																																																																																																																																																																																																																													
8月	1日、15日、29日	8日、22日																																																																																																																																																																																																																																													
9月	12日、26日	5日、19日																																																																																																																																																																																																																																													
10月	10日、24日	3日、17日、31日																																																																																																																																																																																																																																													
11月	7日、21日	14日、28日																																																																																																																																																																																																																																													
12月	5日、19日	12日、26日																																																																																																																																																																																																																																													
2025年1月	9日、23日	16日、30日																																																																																																																																																																																																																																													
2月	6日、20日	13日、27日																																																																																																																																																																																																																																													
3月	6日、20日	13日、27日																																																																																																																																																																																																																																													
月	纸、布	瓶、罐																																																																																																																																																																																																																																													
2024年4月	12日、26日	5日、19日																																																																																																																																																																																																																																													
5月	17日、31日	10日、24日																																																																																																																																																																																																																																													
6月	14日、28日	7日、21日																																																																																																																																																																																																																																													
7月	12日、26日	5日、19日																																																																																																																																																																																																																																													
8月	9日、23日	2日、16日、30日																																																																																																																																																																																																																																													
9月	6日、20日	13日、27日																																																																																																																																																																																																																																													
10月	4日、18日	11日、25日																																																																																																																																																																																																																																													
11月	1日、15日、29日	8日、22日																																																																																																																																																																																																																																													
12月	13日、27日	6日、20日																																																																																																																																																																																																																																													
2025年1月	17日、31日	10日、24日																																																																																																																																																																																																																																													
2月	14日、28日	7日、21日																																																																																																																																																																																																																																													
3月	14日、28日	7日、21日																																																																																																																																																																																																																																													
月	纸、布	瓶、罐																																																																																																																																																																																																																																													
2024年4月	6日、20日	13日、27日																																																																																																																																																																																																																																													
5月	11日、25日	18日																																																																																																																																																																																																																																													
6月	8日、22日	1日、15日、29日																																																																																																																																																																																																																																													
7月	6日、20日	13日、27日																																																																																																																																																																																																																																													
8月	3日、17日、31日	10日、24日																																																																																																																																																																																																																																													
9月	14日、28日	7日、21日																																																																																																																																																																																																																																													
10月	12日、26日	5日、19日																																																																																																																																																																																																																																													
11月	9日、23日	2日、16日、30日																																																																																																																																																																																																																																													
12月	7日、21日	14日、28日																																																																																																																																																																																																																																													
2025年1月	4日、18日	11日、25日																																																																																																																																																																																																																																													
2月	1日、15日	8日、22日																																																																																																																																																																																																																																													
3月	1日、15日、29日	8日、22日																																																																																																																																																																																																																																													
⑤可回收塑料 塑料容器包装 星期三	⑤可回收塑料 塑料容器包装 星期四	⑤可回收塑料 塑料容器包装 星期五	⑤可回收塑料 塑料容器包装 星期六	⑤可回收塑料 塑料容器包装 星期一	⑤可回收塑料 塑料容器包装 星期二																																																																																																																																																																																																																																										
⑥其他塑料等垃圾 星期五	⑥其他塑料等垃圾 星期六	⑥其他塑料等垃圾 星期一	⑥其他塑料等垃圾 星期二	⑥其他塑料等垃圾 星期三	⑥其他塑料等垃圾 星期四																																																																																																																																																																																																																																										