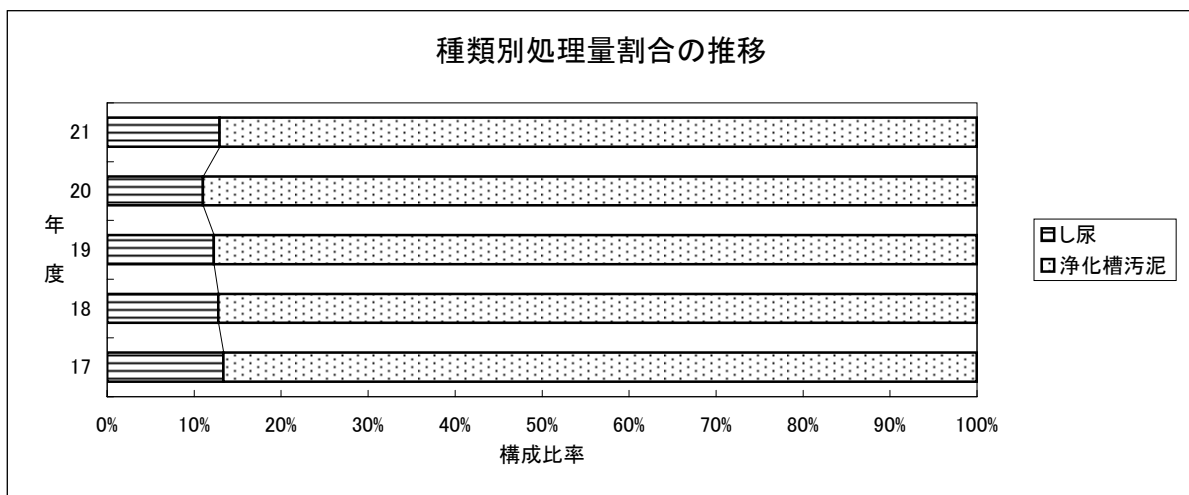
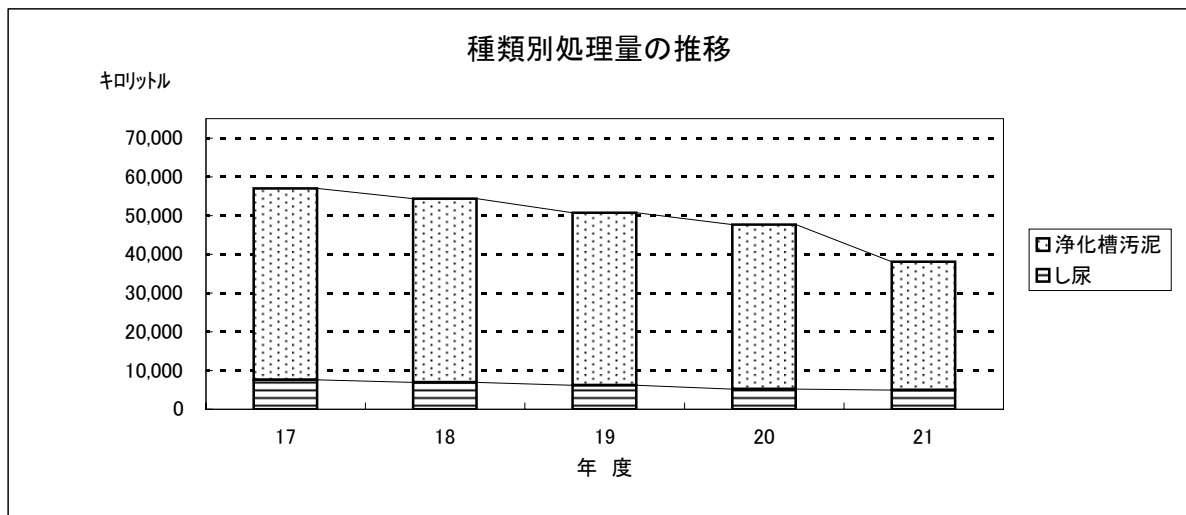


#### 4. し尿処理

##### (1) 年度別実績

(上段:処理量(kℓ)・下段:対前年比(%))

年度	東部クリーンセンター処理		
	し尿	浄化槽汚泥	計
17	7,599.0 △5.4	49,353.1 △0.8	56,952.1 △1.5
18	6,932.0 △8.8	47,411.5 △3.9	54,343.5 △4.6
19	6,227.0 △10.2	44,510.6 △6.1	50,737.6 △6.6
20	5,245.0 △15.8	42,430.8 △4.7	47,675.8 △6.0
21	4,923.9 △6.1	33,194.0 △21.8	38,117.9 △20.0



(2) 処理に伴うし渣・脱水汚泥等発生量

(上段:kg/下段:%)

年度	し渣量		脱水汚泥量			
	年間焼却量	日平均量	年間焼却量	日平均量	年間堆肥化量	日平均量
17	25,200 △3.1	69.0 kg/日	1,990,400 △11.1	5,453.2 kg/日	522,100 △3.0	1,430.4 kg/日
18	24,000 △4.8	65.8 kg/日	1,883,800 △5.4	5,161.1 kg/日	528,800 1.3	1,448.8 kg/日
19*	22,200 △7.5	60.7 kg/日	1,711,800 △9.1	4,677.0 kg/日	536,800 1.5	1,466.7 kg/日
20	21,200 △4.5	58.1 kg/日	1,913,000 11.8	5,241.1 kg/日	240,500 △55.2	658.9 kg/日
21	13,400 △36.8	36.7 kg/日	1,173,200 △38.7	3,214.2 kg/日	468,500 94.8	1,283.6 kg/日

※日平均量:年間発生量/当該年度暦日(年度\*366日/年) 12年度以降は焼却停止(場外搬出)

