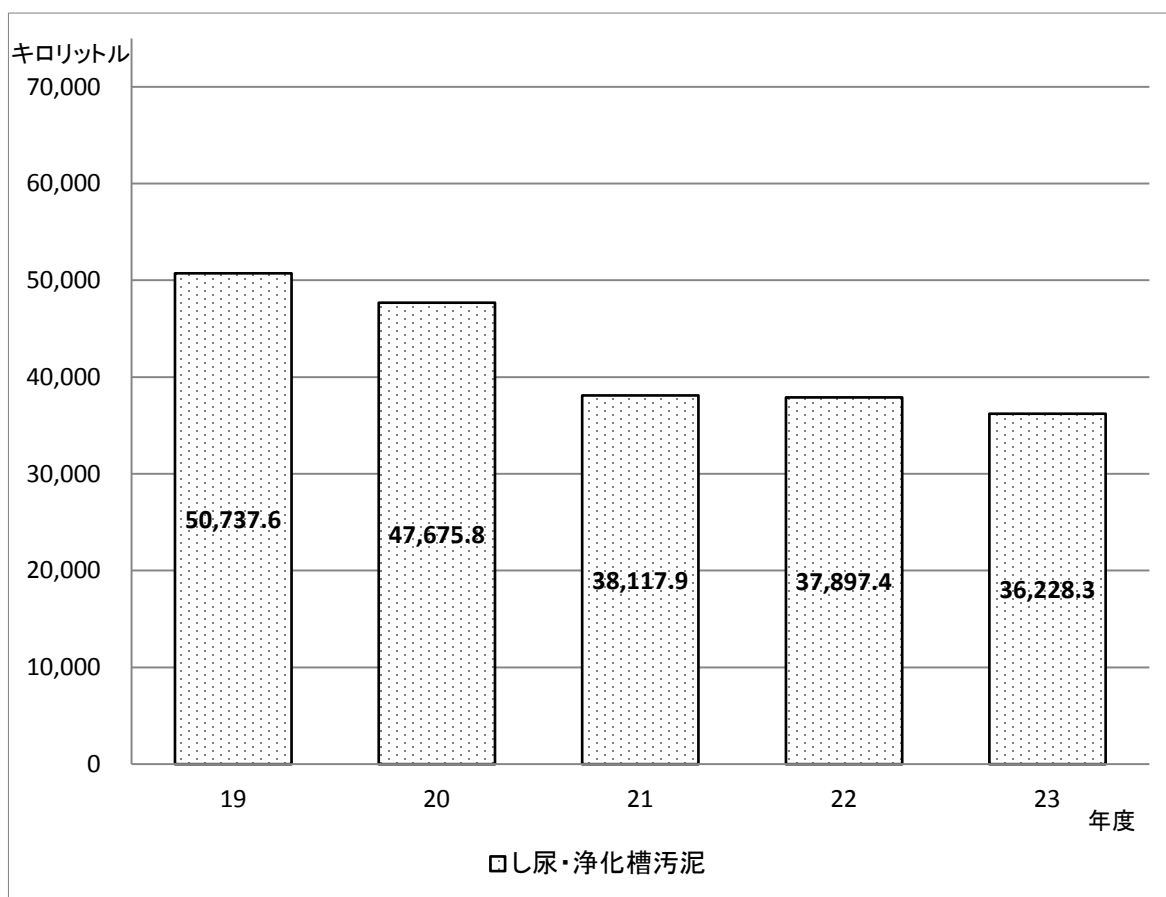


#### 4. し尿処理

##### (1) 年度別実績

年度	東部クリーンセンター処理 し尿・浄化槽汚泥	
	処理量(kℓ)	対前年比(%)
19	50,737.6	△6.6
20	47,675.8	△6.0
21	38,117.9	△20.0
22	37,897.4	△0.6
23	36,228.3	△4.4

##### し尿・浄化槽汚泥処理量の推移



(2) 処理に伴うし渣・脱水汚泥等発生量

(上段:kg/下段:%)

年度	し渣量		脱水汚泥量			
	年間焼却量	日平均量	年間焼却量	日平均量	年間堆肥化量	日平均量
19*	22,200 △7.5	60.7 kg/日	1,711,800 △9.1	4,677.0 kg/日	536,800 1.5	1,466.7 kg/日
20	21,200 △4.5	58.1 kg/日	1,913,000 11.8	5,241.1 kg/日	240,500 △55.2	658.9 kg/日
21	13,400 △36.8	36.7 kg/日	1,173,200 △38.7	3,214.2 kg/日	468,500 94.8	1,283.6 kg/日
22	12,700 △5.2	34.8 kg/日	1,078,100 △8.1	2,953.7 kg/日	468,600 0.0	1,283.8 kg/日
23*	12,100 △4.7	33.1 kg/日	1,022,400 △5.2	2,793.4 kg/日	464,400 △0.9	1,268.9 kg/日

※日平均量:年間発生量/当該年度暦日(年度\*366日/年) 12年度以降は焼却停止(場外搬出)

<し渣・脱水汚泥処理量の推移>

