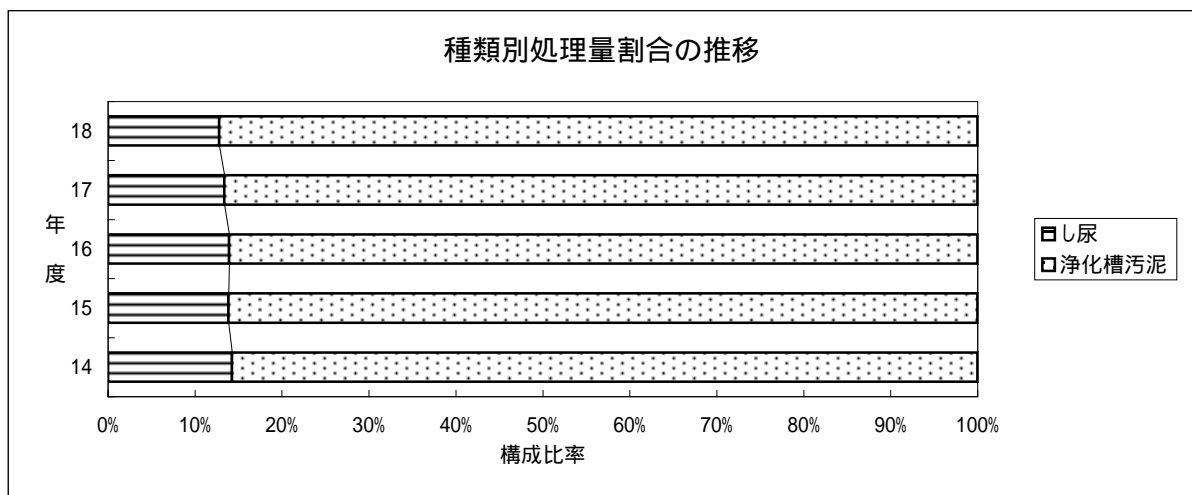
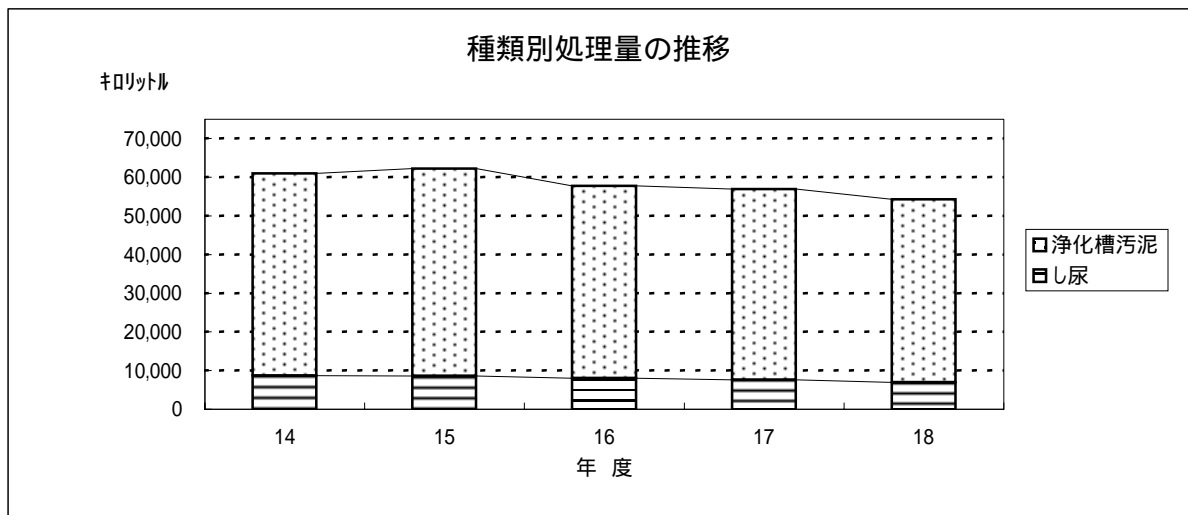


4. し尿処理

(1) 年度別実績

上段:処理量(kℓ)・下段:対前年比(%)

年度	東部クリーンセンター処理		
	し尿	浄化槽汚泥	計
14	8,692.4	52,349.5	61,041.9
	5.9	1.6	2.2
15	8,611.0	53,620.9	62,231.9
	0.9	2.4	1.9
16	8,032.0	49,774.8	57,806.8
	6.7	7.2	7.1
17	7,599.0	49,353.1	56,952.1
	5.4	0.8	1.5
18	6,932.0	47,411.5	54,343.5
	8.8	3.9	4.6



(2) 処理に伴うし渣・脱水汚泥等発生量

上段:kg/下段:%

年度	し渣量		脱 水 汚 泥 量			
	年間焼却量	日平均量	年間焼却量	日平均量	年間堆肥化量	日平均量
14	26,100 3.7	71.5 kg/日	2,813,600 3.3	7,708.5 kg/日	25,500 2.4	69.9 kg/日
15 *	27,500 5.4	75.1 kg/日	2,823,100 0.3	7,713.4 kg/日	22,300 12.5	60.9 kg/日
16	26,000 5.5	71.2 kg/日	2,238,900 20.7	6,134.0 kg/日	538,300 2,313.9	1,474.8 kg/日
17	25,200 3.1	69.0 kg/日	1,990,400 11.1	5,453.2 kg/日	522,100 3.0	1,430.4 kg/日
18	24,000 4.8	65.8 kg/日	1,883,800 5.4	5,161.1 kg/日	528,800 1.3	1,448.8 kg/日

日平均量:年間発生量 / 当該年度暦日(年度 * 366日 / 年) 12年度以降は焼却停止(場外搬出)

