

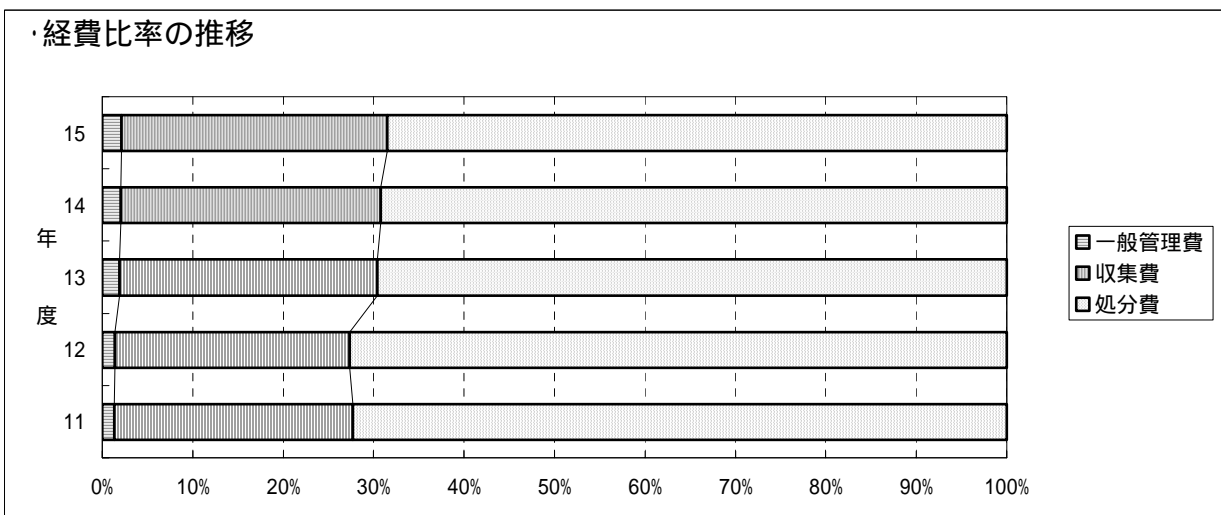
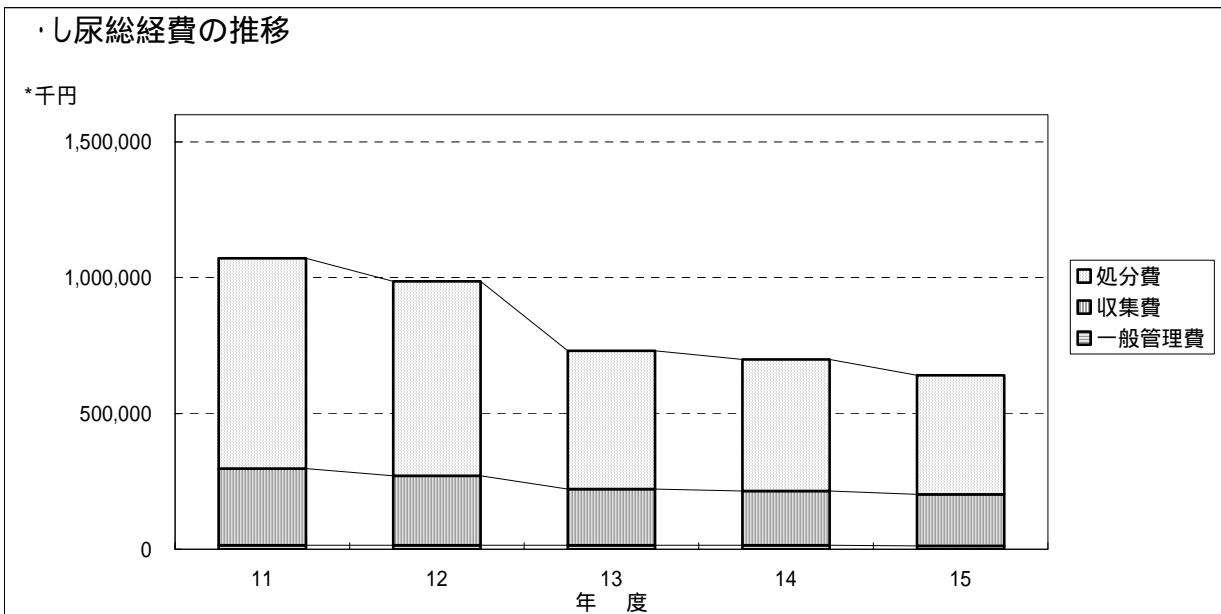
## 5. 経 費

### (1) 年 度 別 総 経 費

上段：金額（円） 下段：前年比（％）

年 度	一般管理費	収集費	処分費	合 計
11	13,825,107 39.1	283,308,881 16.7	775,419,762 4.9	1,072,553,750 9.0
12	13,775,514 0.4	255,957,058 9.7	717,500,696 7.5	987,233,268 8.0
13	13,916,598 1.0	208,060,982 18.7	507,757,344 29.2	729,734,924 26.1
14	14,239,520 2.3	200,275,330 3.7	483,254,822 4.8	697,769,672 4.4
15	13,362,834 6.2	188,661,064 5.8	438,511,336 9.3	640,535,234 8.2

平成13年度以降は、他市からのし尿受入に伴う「し尿処分負担金収入」を処分費から除いています。  
 （H13・14年度は、59,382,148円 / H15年度は、96,422,977円）



(2) 年度別処理費

上段：金額（円） 下段：前年比（％）

年 度	施設処理費（東部CC）	し尿焼却灰処理費	合 計
11	758,099,849 5.2	17,319,913 6.7	775,419,762 4.9
12	717,500,696 5.4		717,500,696 7.5
13	507,757,344 29.2		507,757,344 29.2
14	483,254,822 4.8		483,254,822 4.8
15	438,511,336 9.3		438,511,336 9.3

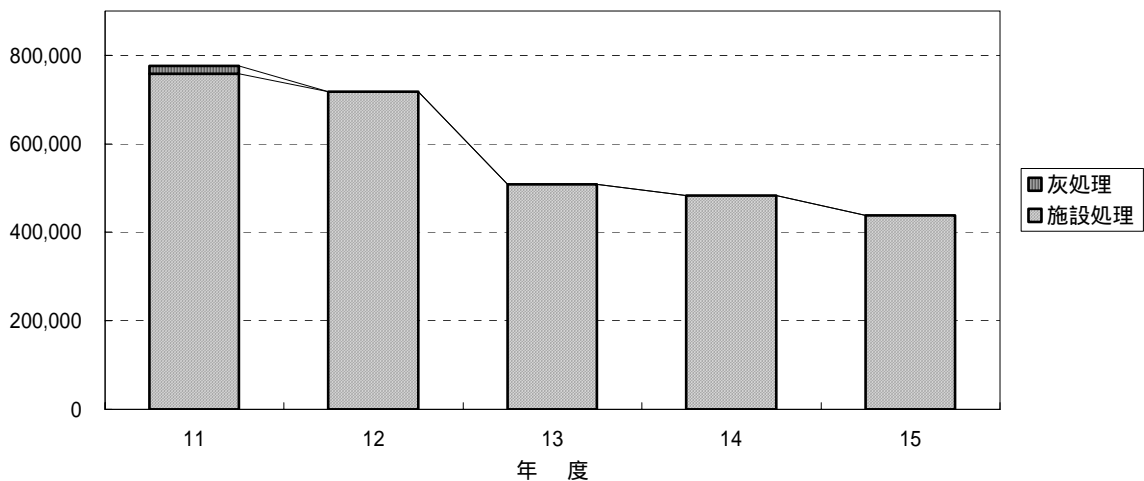
平成13年度以降は、他市からのし尿受入に伴う「し尿処分負担金収入」を処分費から除いています。

（H13・14年度は、59,382,148円 / H15年度は、96,422,977円）

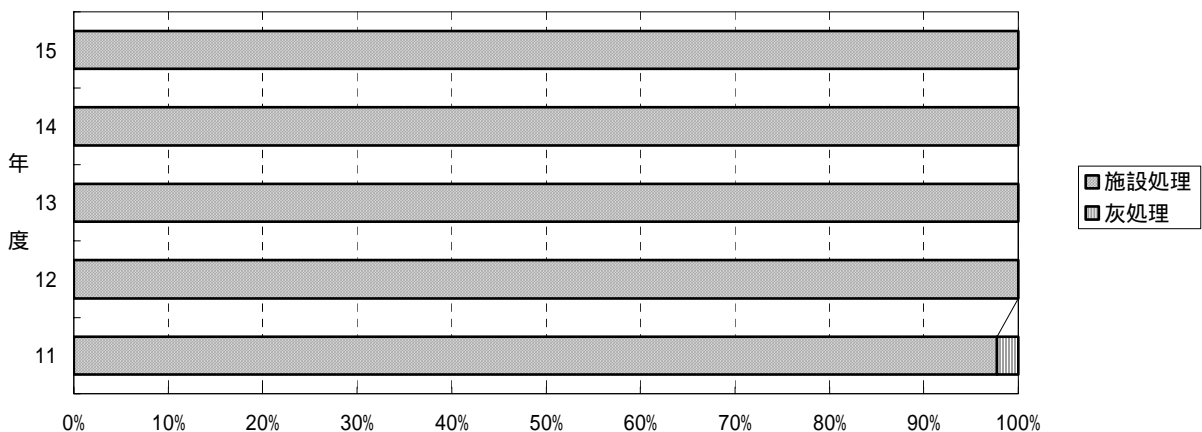
注：H10年度から海洋投入を廃止。又、H12年度から脱水污泥は、ごみ処理施設に搬出し焼却しています。

・処理経費の推移

\*千円



・処理費比率の推移



### (3) 単位当り経費

#### 利用一世帯当りの経費

単位：円 / (%)

年度	収集経費	前年比	処理経費	前年比	総経費	前年比
11	44,920	0.0	10,172	5.5	14,070	9.5
12	47,094	4.8	10,071	1.0	13,857	1.5
13	41,779	11.3	7,263	27.9	10,439	24.7
14	42,476	1.7	7,136	1.7	10,303	1.3
15	43,783	3.1	6,759	5.3	9,874	4.2

収集経費は汲取り世帯のみ、処理経費と総経費は汲取り世帯と浄化槽世帯の合計で算定。

#### 利用一人当りの経費

単位：円 / (%)

年度	収集経費	前年比	処理経費	前年比	総経費	前年比
11	18,617	3.0	3,967	2.2	5,486	6.4
12	19,599	5.3	3,745	5.6	5,153	6.1
13	18,092	7.7	2,748	26.6	3,949	23.4
14	18,677	3.2	2,728	0.7	3,939	0.3
15	19,619	5.0	2,758	1.1	4,028	2.3

収集経費は汲取り人口のみ、処理経費と総経費は汲取り人口と浄化槽人口の合計で算定。

#### 収集量 1 k 当りの経費

単位：円 / (%)

年度	収集経費	前年比	処理経費	前年比	総経費	前年比
11	24,430	4.2	12,381	4.2	17,125	0.2
12	24,363	0.3	12,019	2.9	16,537	3.4
13	21,122	13.3	8,808	26.7	12,658	23.5
14	23,727	12.3	8,592	2.5	12,406	2.0
15	22,391	5.6	8,294	3.5	12,115	2.3

収集経費はし尿のみ、処理経費と総経費はし尿と浄化槽汚泥の合計で算定。

