

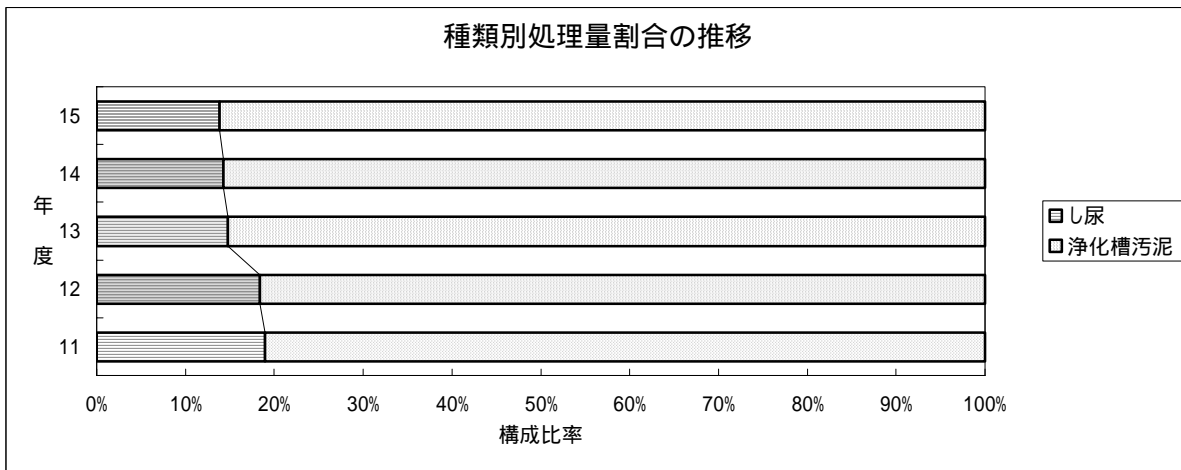
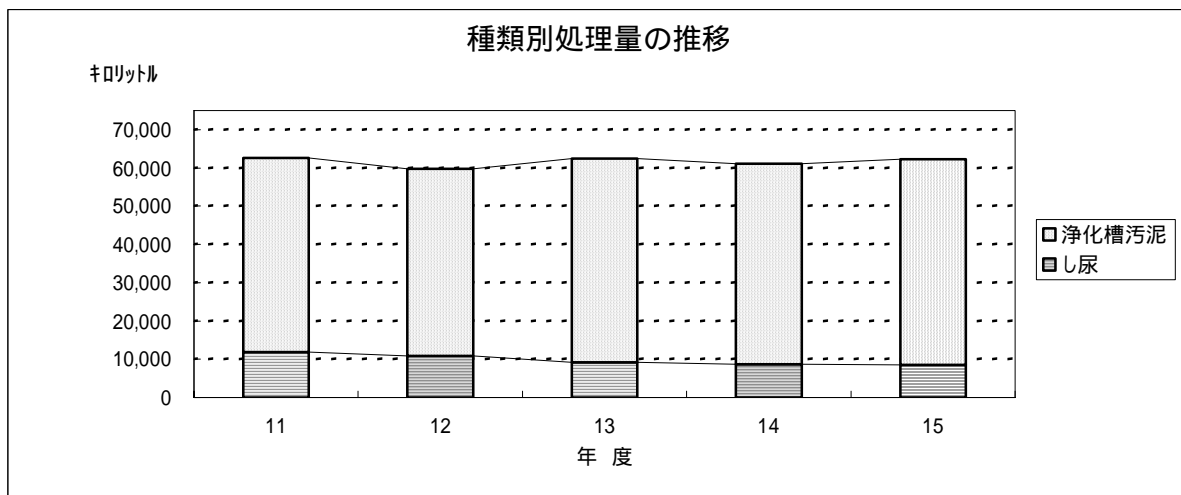
4. し尿処理

(1) 年度別実績

上段：処理量(k)・下段：対前年比(%)

年度	東部クリーンセンター処理		
	し尿	浄化槽汚泥	合計
11	11,898.3	50,732.6	62,630.9
	16.6	6.7	8.8
12	10,958.0	48,739.6	59,697.6
	7.9	3.9	4.7
13	9,241.2	53,204.8	62,446.0
	15.7	9.2	4.6
14	8,692.4	52,349.5	61,041.9
	5.9	1.6	2.2
15	8,611.0	53,620.9	62,231.9
	0.9	2.4	1.9

H10年度から海洋投入を廃止。また、H12年度から脱水汚泥はごみ処理施設に搬出し焼却しています。



(2) 処理に伴うし渣・脱水汚泥等発生量

上段：(kg)/下段：(%)

年度	し渣量		脱水汚泥量		汚泥焼却灰量	
	年間焼却量	日平均量	年間焼却量	日平均量	年間焼却量	日平均量
11	24,700	67.5	2,612,800	7,138.8	257,360	703.2
*	24.0	kg/日	17.1	kg/日	10.7	kg/日
12	25,900	71.0	2,607,600	7,144.1	—	—
	4.9	kg/日	0.2	kg/日	100.0	kg/日
13	27,100	74.2	2,723,400	7,461.4	/	/
	4.6	kg/日	4.4	kg/日		
14	26,100	71.5	2,813,600	7,708.5	/	/
	3.7	kg/日	3.3	kg/日		
15	27,500	75.1	2,823,100	7,713.4	/	/
*	5.4	kg/日	0.3	kg/日		

日平均量：年間発生量 / 当該年度暦日 (年度 * 366日 / 年) 12年度以降は焼却停止 (場外搬出)

