

## 6. 原単位

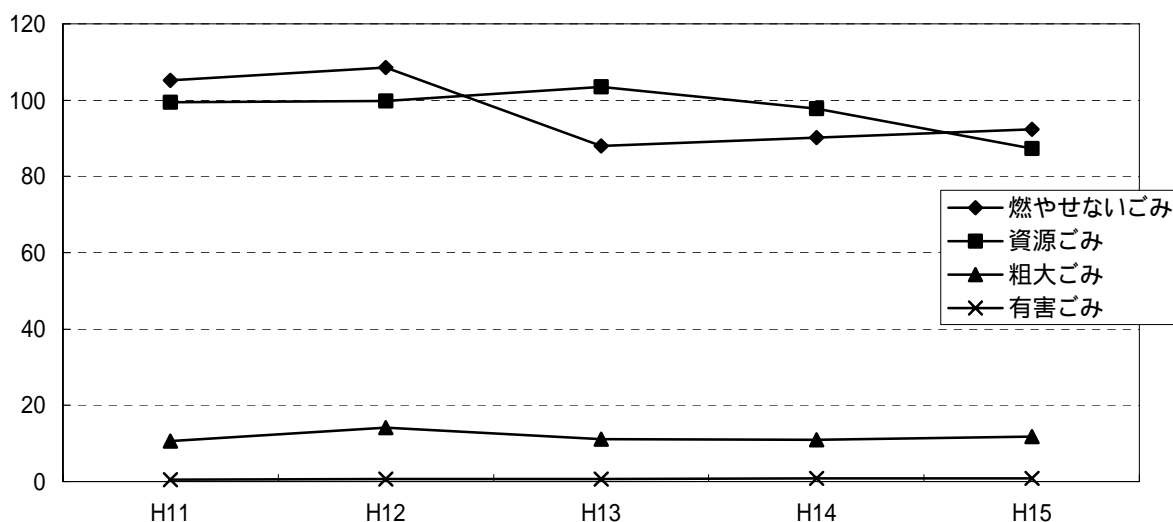
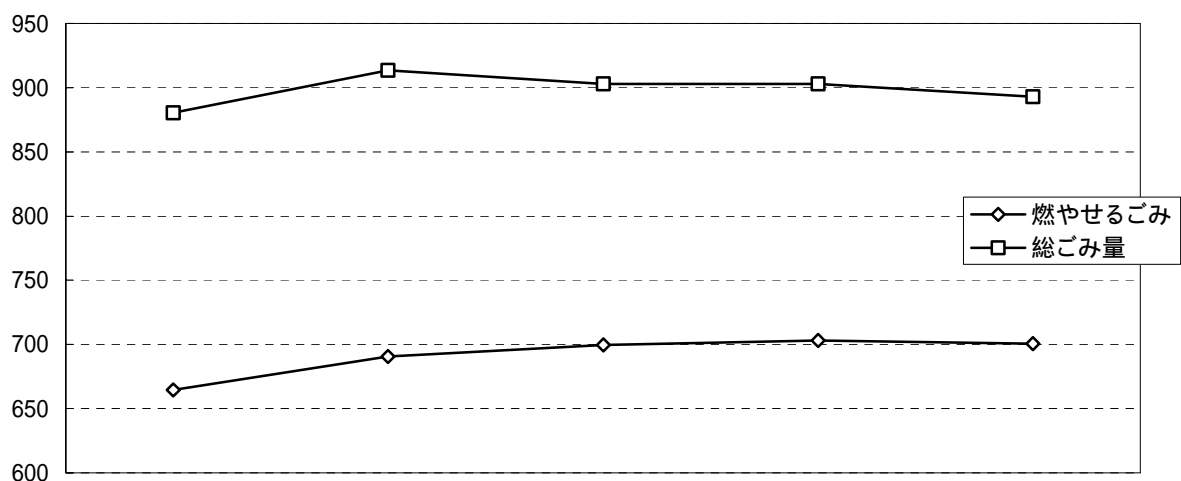
### (1) 市民一人一日当りの排出量(排出原単位)

#### ごみ区分別

単位:g/日

年度	燃やせるごみ 前年度比%	燃やせないごみ 前年度比%	資源ごみ 前年度比%	粗大ごみ 前年度比%	有害ごみ 前年度比%	合計 前年度比%	暦日 日数
11	664.6 1.6	105.1 0.1	99.5 11.2	10.7 5.9	0.5 0.0	880.4 2.5	365
12	690.6 3.9	108.5 3.2	99.7 0.2	14.1 31.8	0.6 20.0	913.5 3.8	366
13	699.8 1.3	88.0 18.9	103.5 3.8	11.1 21.3	0.6 0.0	903.0 1.1	365
14	703.0 0.5	90.2 2.5	97.8 5.5	11.0 0.9	0.8 33.3	902.8 0.0	365
15	700.7 0.3	92.4 2.4	87.3 10.7	11.8 7.3	0.9 12.5	893.1 1.1	366

平成13年度以降の燃やせないごみの収集・搬入量は、陶磁器・ガラスなどのごみ・リサイクルするプラスチック・その他のプラスチックなどのごみ・ペットボトルの合計。



排出源別単位

単位:g/日

年度	家庭系 前年度比%	事業系 前年度比%	その他 前年度比%	合計 前年度比%	全国平均(参考) 前年度比%
11	626.7 2.1	247.7 3.4	6.0 0.0	880.4 2.5	1,114 0.4
12	638.6 1.9	253.8 2.5	21.1 251.7	913.5 3.8	1,132 1.6
13	619.7 3.0	260.9 2.8	22.4 6.2	903.0 1.1	1,124 0.7
14	612.4 1.2	266.9 2.3	23.5 4.9	902.8 0.0	
15	607.0 0.9	264.1 1.0	22.0 6.4	893.1 1.1	

(2) 一日当たりの収集・搬入量

分別収集別

単位:kg/日

年度	燃やせるごみ 前年度比%	燃やせないごみ 前年度比%	資源ごみ 前年度比%	粗大ごみ 前年度比%	有害ごみ 前年度比%	合計 前年度比%
11	308,776 1.1	48,815 0.5	46,247 10.7	4,974 6.9	255 2.0	409,067 2.0
12	321,030 4.0	50,423 3.3	46,364 0.3	6,550 31.7	257 0.8	424,624 3.8
13	326,949 1.8	41,167 18.4	48,314 4.2	5,164 21.2	268 4.3	421,862 0.7
14	330,959 1.2	42,438 3.1	46,050 4.7	5,170 0.1	396 47.8	425,013 0.7
15	331,266 0.1	43,644 2.8	41,288 10.3	5,570 7.7	429 8.3	422,197 0.7

平成13年度以降の燃やせないごみの収集・搬入量は、陶磁器・ガラスなどのごみ・リサイクルするプラスチック・その他のプラスチックなどのごみ・ペットボトルの合計。

排出源別

単位:kg/日

年度	家庭系 前年度比%	事業系 前年度比%	その他 前年度比%	合計 前年度比%
11	291,152 1.7	115,080 2.9	2,835 1.4	409,067 2.0
12	296,841 2.0	117,967 2.5	9,816 246.2	424,624 3.8
13	289,510 2.5	121,882 3.3	10,470 6.7	421,862 0.7
14	288,330 0.4	125,671 3.1	11,012 5.2	425,013 0.7
15	286,988 0.5	124,803 0.7	10,406 5.5	422,197 0.7