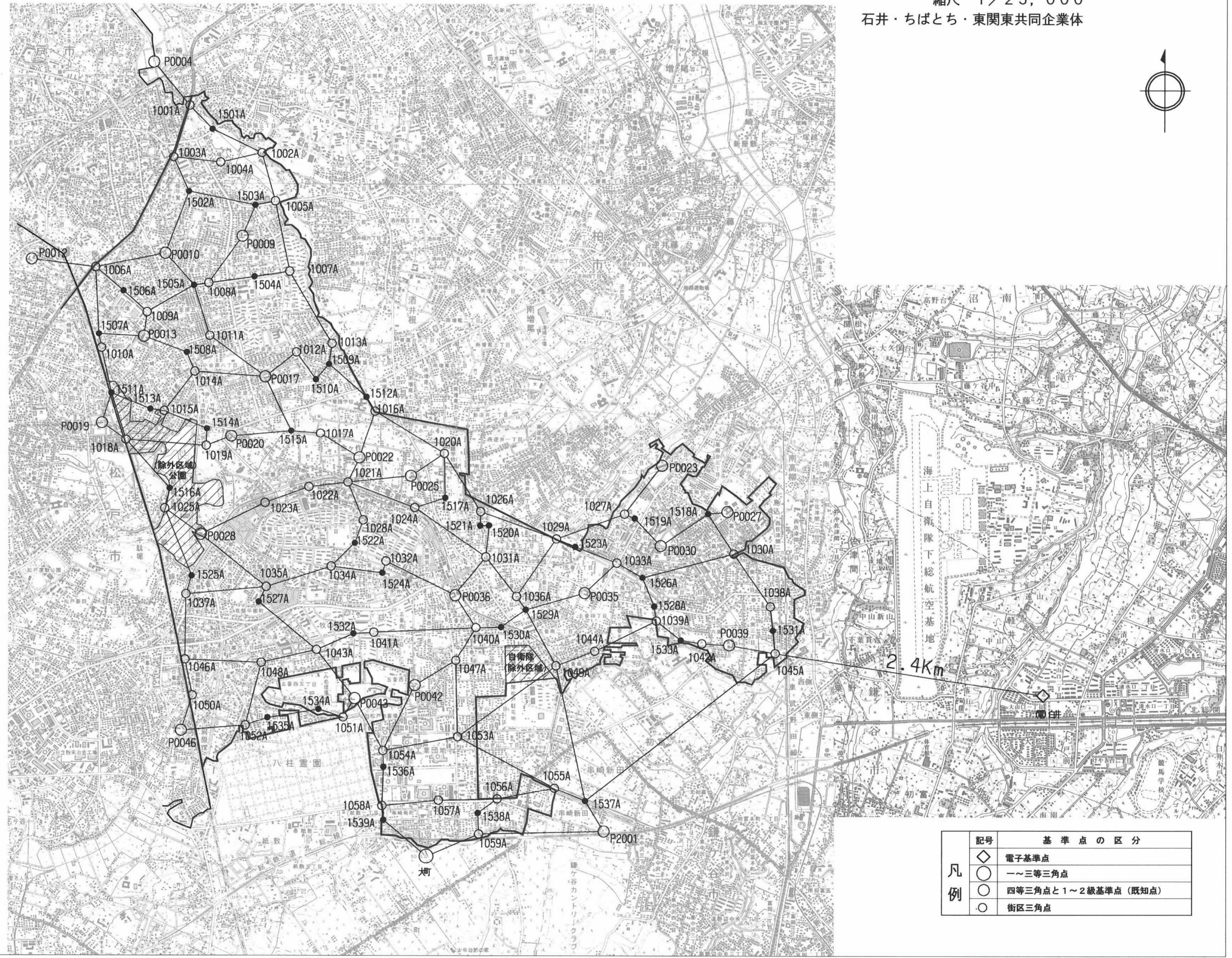
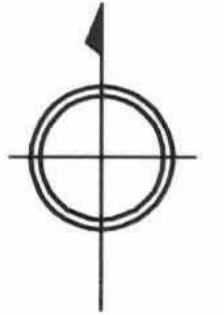


平成17年度 都市再生街区三角点平均図
千葉県松戸市第1地区

承諾す3 18.2.01
基田昭

縮尺 1/25,000
石井・ちばとち・東関東共同企業体



凡例		基準点の区分
◇	○	電子基準点
○	○	一～三等三角点
○	○	四等三角点と1～2級基準点(既知点)
○	○	街区三角点