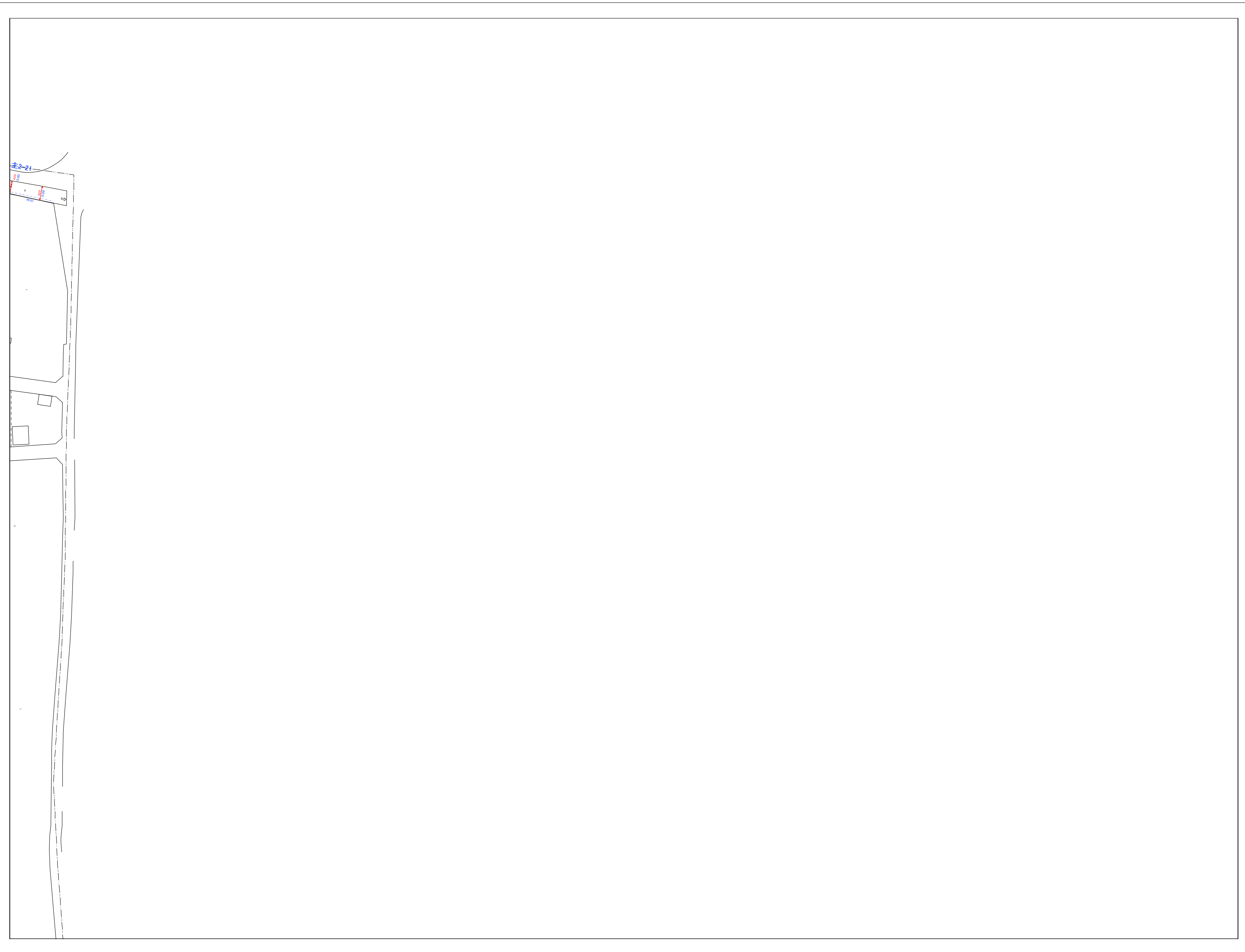


令和五年三月補正



15-08	
15-11	15-12
15-16	15-17



道路区域内

路線番号	37-16
未供用部	—
幅員線	← 4.0 → ← 1.2 →
起点	○
終点	➔
U字側溝蓋無	— 10.5 —
U字側溝蓋有	— 10.5 —
L字溝	— 10.5 —
ガードレール	— 10.5 —
ガードフェンス	— 10.5 —
ガードパイプ	— 10.5 —
ガードネット	— 10.5 —
ガードロープ	— 10.5 —
橋梁	— 10.5 —
踏切	— 10.5 —
トンネル	— 10.5 —
高級 アスファルト 舗装	A
簡易 アスファルト 舗装	B
コンクリート 舗装	C
コンクリート 平仮舗装	P
砂利	G
その他	E
電柱(電気)	○
電柱(電話)	○

※ 本図面は参考図面です。写しは松戸市建設総務課にて公布手続きを行います。



松
戸
市