



松戸市ゆめいろバス(中和倉コース) 利用者アンケート調査の結果について

平成31年2月20日()

松戸市 街づくり部 交通政策課

● 調査の概要①	3	● バス停別利用者数（左回り・沿線地域）	27
● 調査の概要②	4	● バス停別利用者数（右回り・沿線地域）	28
● 便別利用者数	5	● バス停別利用者数（左回り・沿線地域外）	29
● 性別・年齢	6	● バス停別利用者数（右回り・沿線地域外）	30
● 住所	7	● <参考>バス停別利用者数（左回り・シルバー割引）	31
● 利用目的	8	● <参考>バス停別利用者数（右回り・シルバー割引）	32
● 運賃区分	9	● 中和倉コースの利用実態①（沿線地域）	33
● 運賃区分（沿線地域・70歳以上）	10	● 中和倉コースの利用実態②（沿線地域外）	34
● 運賃の支払方法	11	● 参考資料(OD表)	36
● <参考>運賃の支払方法（年齢別）	12	OD表(左回り・平日)	37
● 利用頻度・外出回数の変化	13	OD表(左回り・休日)	38
● 年齢（住所別）	14	OD表(右回り・平日)	39
● 住所（便別・平日）	15	OD表(右回り・休日)	40
● 住所（便別・休日）	16	OD表(左回り・平日・沿線地域)	41
● 利用目的(便別・平日)	17	OD表(左回り・休日・沿線地域)	42
● 利用目的(便別・休日)	18	OD表(右回り・平日・沿線地域)	43
● 利用目的（年齢別・平日）	19	OD表(右回り・休日・沿線地域)	44
● 利用目的（年齢別・休日）	20	OD表(左回り・平日・沿線地域外)	45
● 利用目的（住所別・平日）	21	OD表(左回り・休日・沿線地域外)	46
● 利用目的（住所別・休日）	22	OD表(右回り・平日・沿線地域外)	47
● 外出回数の変化（住所別・平日）	23	OD表(右回り・休日・沿線地域外)	48
● <参考>外出回数の変化（住所別・休日）	24	OD表(左回り・平日・シルバー割引)	49
● バス停別利用者数（左回り）	25	OD表(左回り・休日・シルバー割引)	50
● バス停別利用者数（右回り）	26	OD表(右回り・平日・シルバー割引)	51
		OD表(右回り・休日・シルバー割引)	52

■ 調査の目的及び背景

- ゆめいろバス(中和倉コース)実証運行の評価・検証等を目的に、
利用者の基本属性(性別・年齢・居住地等)、利用目的、乗降バス停等、最新の利用動向を把握
 - 平成30年2月にも、同様の調査を実施したが、調査は平日に限定
 - 回答も記入形式としたため、安全性への配慮から調査対象を座席利用者に限定
 - 今回の調査では、回答形式の改善(記入式 ⇒ ビンゴカード形式)を図り、休日調査も実施

■ 調査方法

- 調査員2名がバスに添乗し、利用者の乗車時に調査票を配布し、降車時に回収

■ 調査日

- 平成30年11月13日(火曜・平日) 及び 平成30年11月11日(日曜・休日)

■ 調査対象

- 調査日における、ゆめいろバス(中和倉コース)利用者全員
 - 協力が得られなかった場合は、利用した便・乗降バス停(OD)のみ調査

■ 調査票(B6サイズ)

松戸市 ゆめいろバス 利用者アンケート

以下の質問①～⑨について、**あてはまるもの1つ**を折り曲げバスを降りる時に、調査員へお渡し下さい。

整理番号

① ゆめいろバスのご利用は本日何回目ですか

1回目 2回目 3回目以上

② 性別

男性 女性

③ 年齢

0～9歳 10～19歳 20～29歳 30～39歳 40～49歳 50～59歳

60～69歳 70～79歳 80歳以上

④ お住まい

【松戸市内】 【松戸市外】

上本郷 北松戸1～3丁目 新作 中根 中和倉 市外

馬橋 八ヶ崎6～7丁目 千駄堀 その他の市内

⑤ 今回のご利用目的

通勤通学 買物 通院 友人知人との交流 娯楽レジャー習い事 帰宅 その他

⑦ 運賃の支払方法

現金 ICカード※

※Suica、PASMO等

⑥ 運賃の区分


大人(中学生以上) 小学生 未就学児 障がい者(介護者) シルバー割引

⑧ ゆめいろバスのご利用頻度

ほぼ毎日 週3～4日 週1～2日 月1～2日 月1日未満

⑨ ゆめいろバスが運行したことによる外出回数の変化

かなり増えた 少し増えた 変わらない



matsudo
松戸市 交通政策課

—ご協力ありがとうございました—

■ 回収状況

	平日		休日		計
	左回り	右回り	左回り	右回り	
利用者数	232	222	121	118	693
回収数	226	203	121	114	664
回収率	97.4%	91.4%	100.0%	96.6%	95.8%

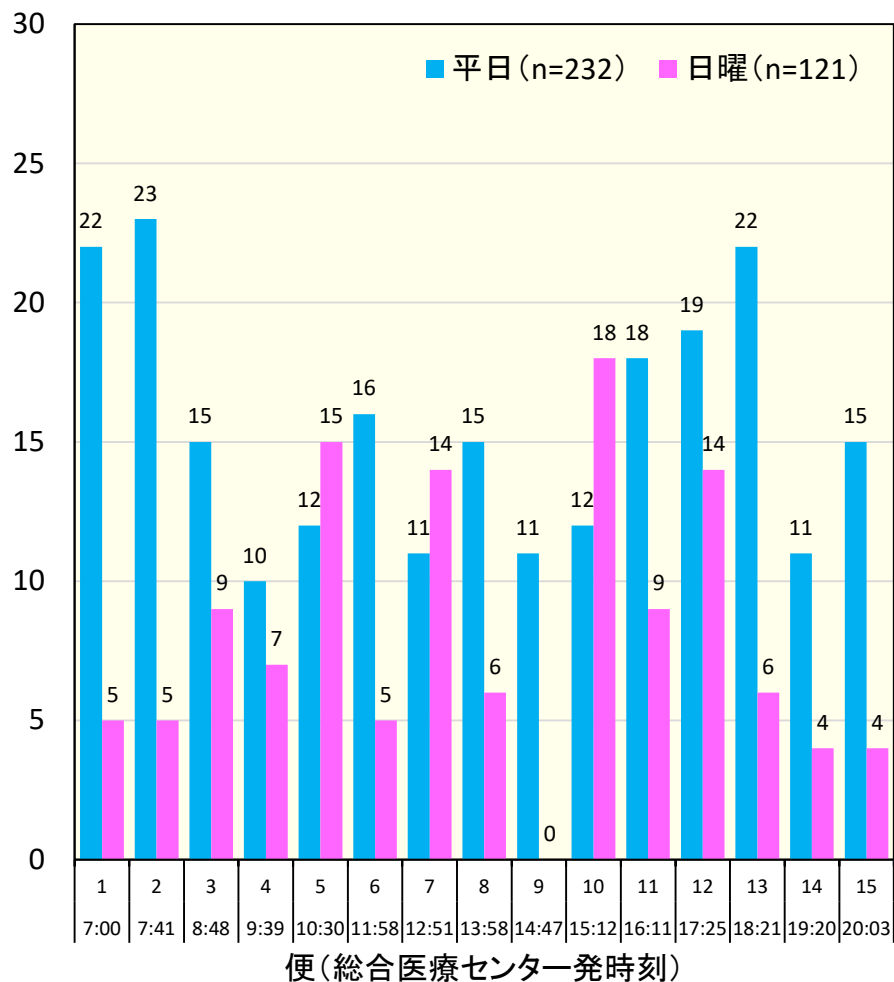
前回調査の回収率は80%程度

- ◆ 回答は、該当する箇所を折り曲げる**ビンゴカード形式**
- ◆ 事前に整理番号(連番)を振っておき、バス停ごとに配布枚数を記録し、回収したバス停を記録することで、**回答者のODも調査**

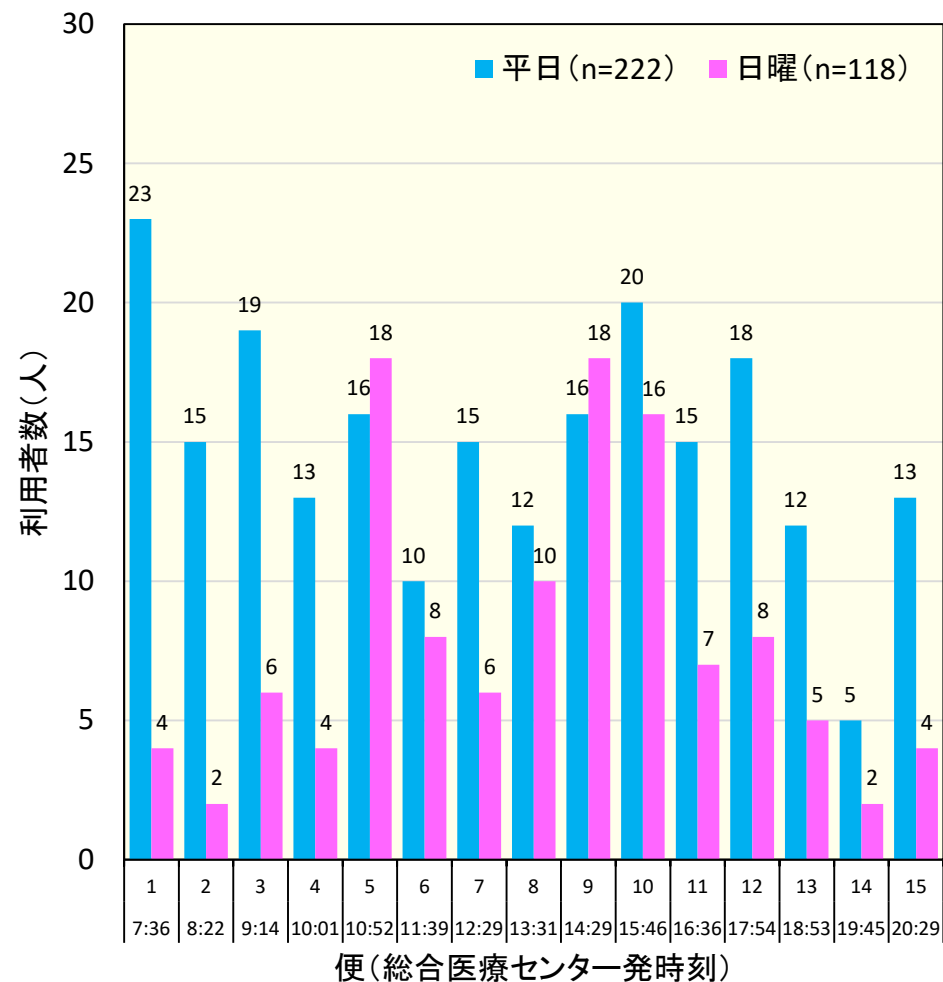
便別利用者数

■ 左回り・右回りともに、平日は早朝と夕夜間帯、日曜は昼間帯の利用者が多い。

左回り

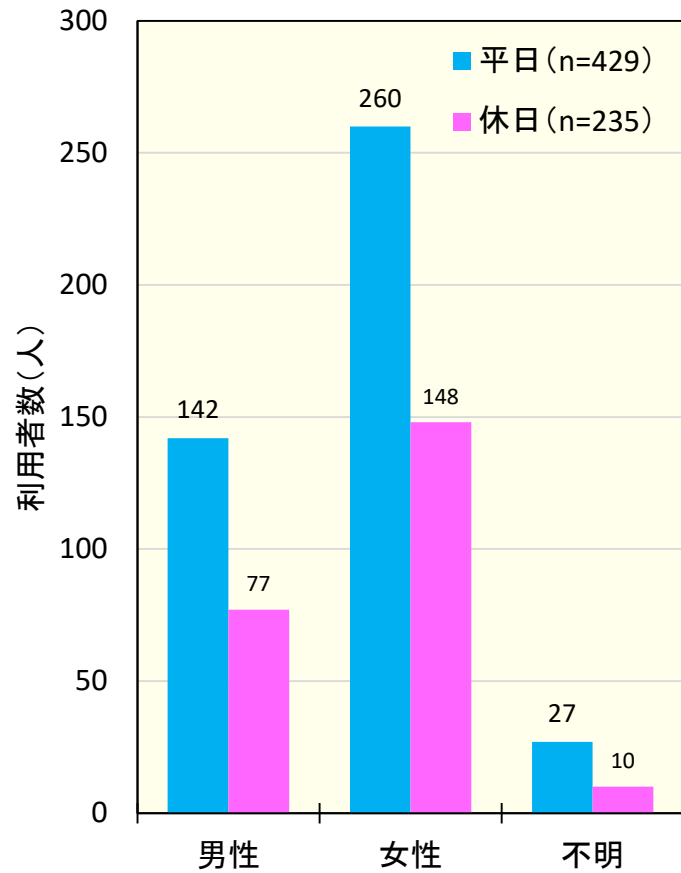


右回り

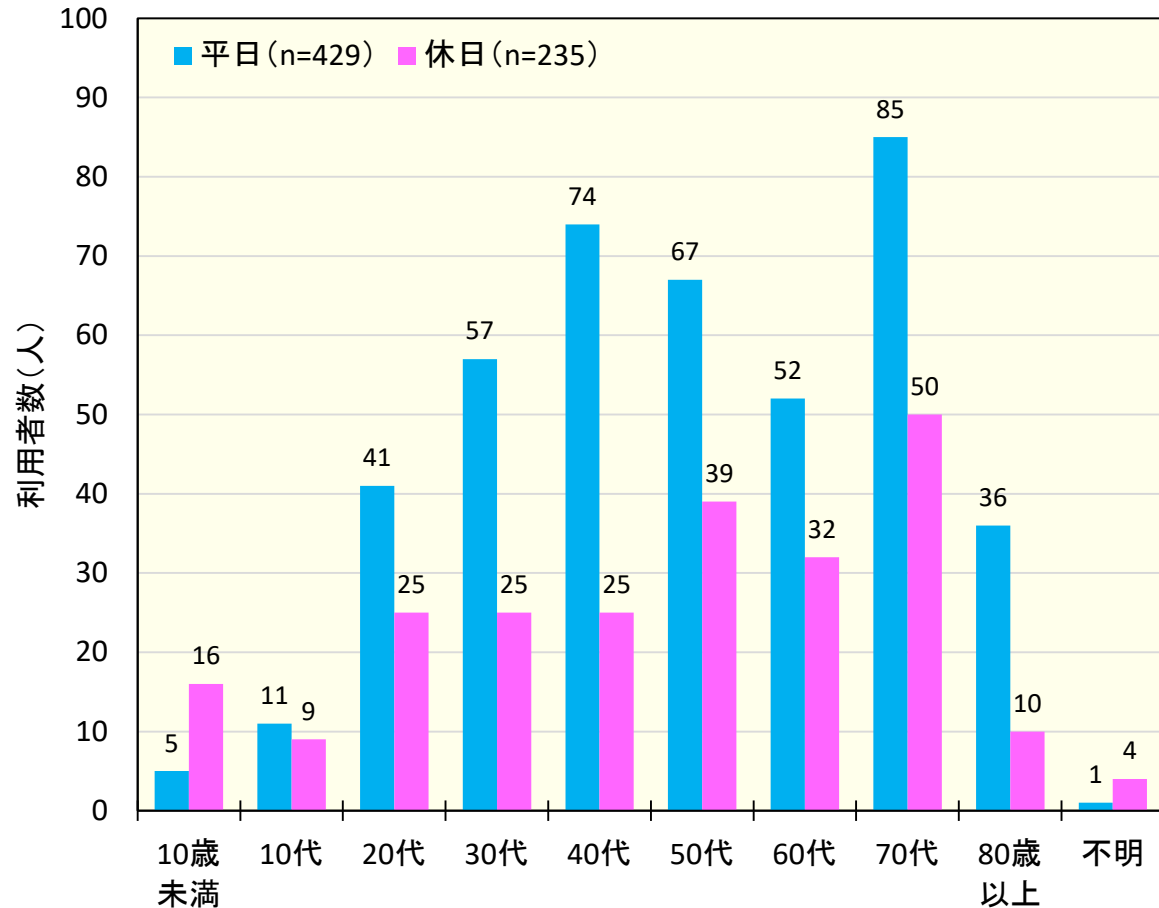


- 性別では、平日・休日ともに、利用者の60%以上が「女性」。
- 年齢別では、平日・休日ともに、「70代」が最も多い。

性別

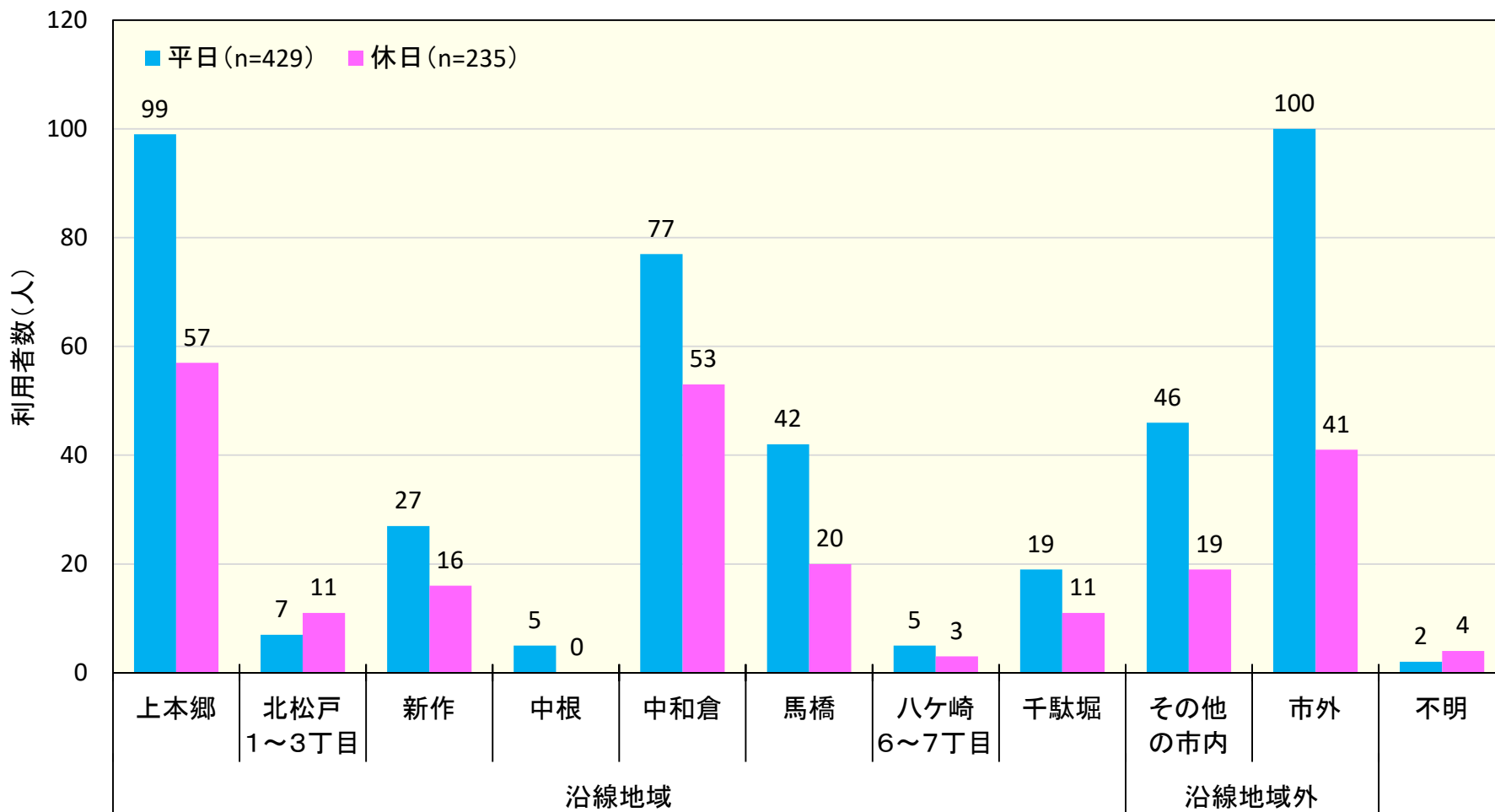


年齢



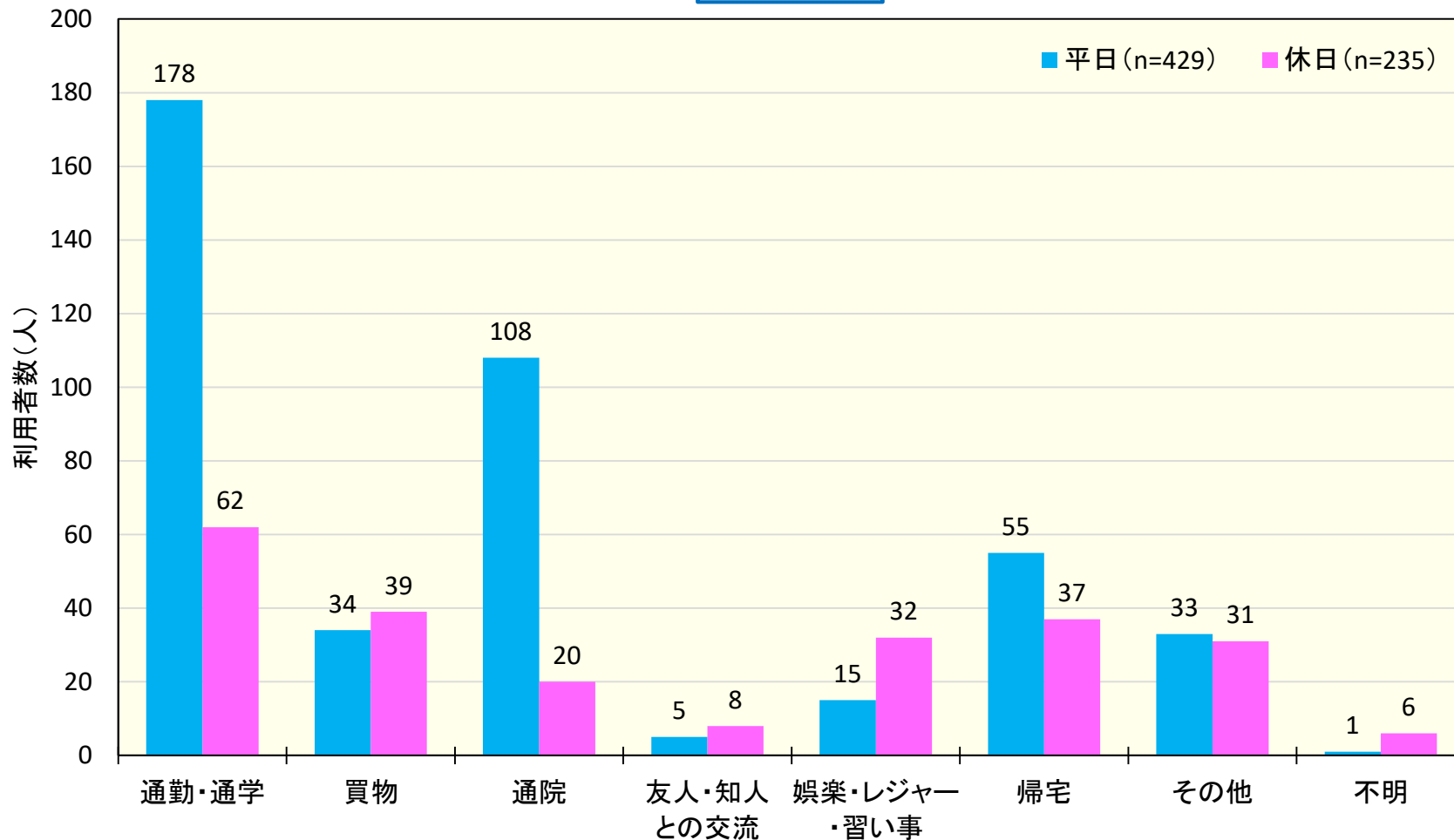
- 平日は「市外」が最も多く、「その他の市内」と合わせて、沿線地域外が34%を占める。
- 沿線地域では、平日・休日ともに、「上本郷」、「中和倉」が多い。

住所



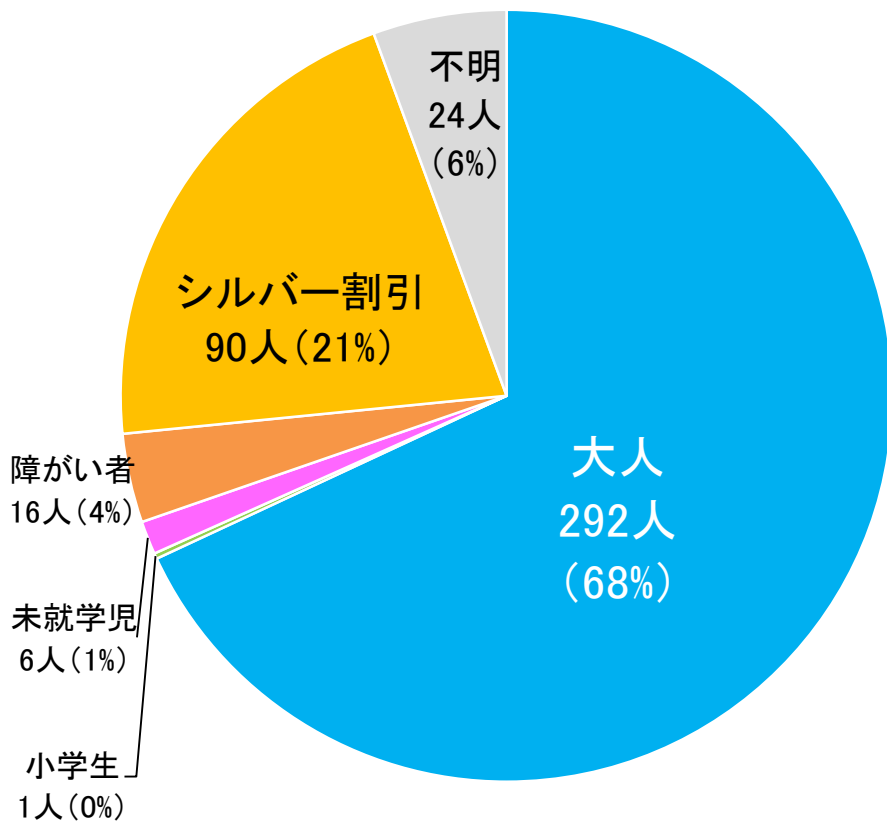
- 平日は、「通勤・通学」が最も多く(全体の41%)、次いで「通院」が多い(全体の25%)。
- 休日についても、「通勤・通学」が最も多いが、平日と比較して多様な目的で利用されている。

利用目的

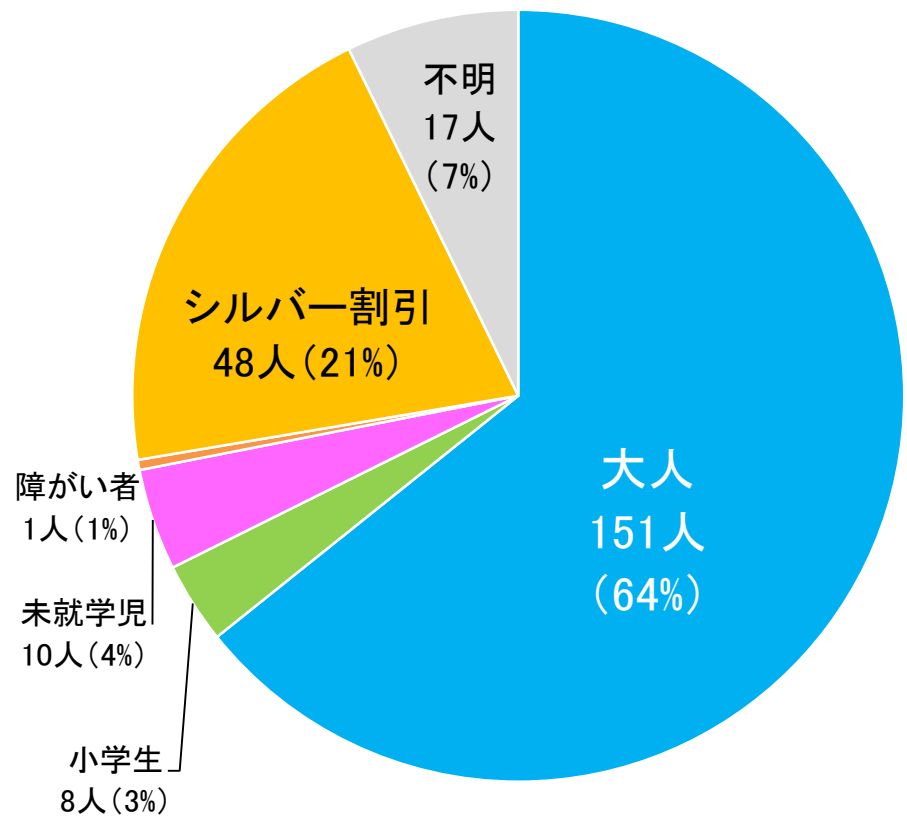


- 平日・休日ともに、全体の60%以上が「大人」で、「シルバー割引」利用者は21%。

平日 (n=429)



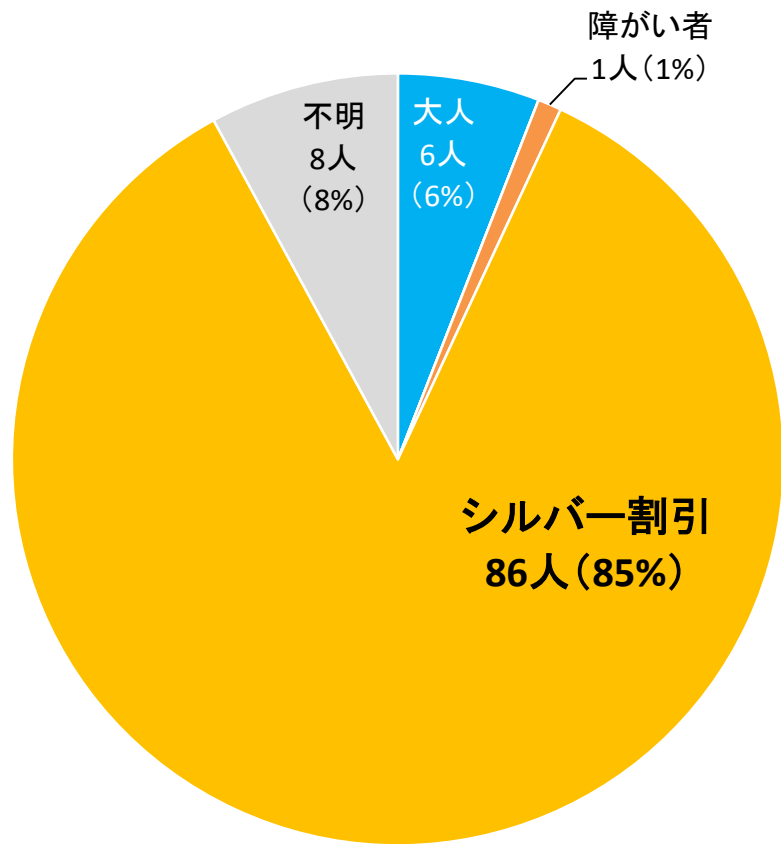
休日 (n=235)



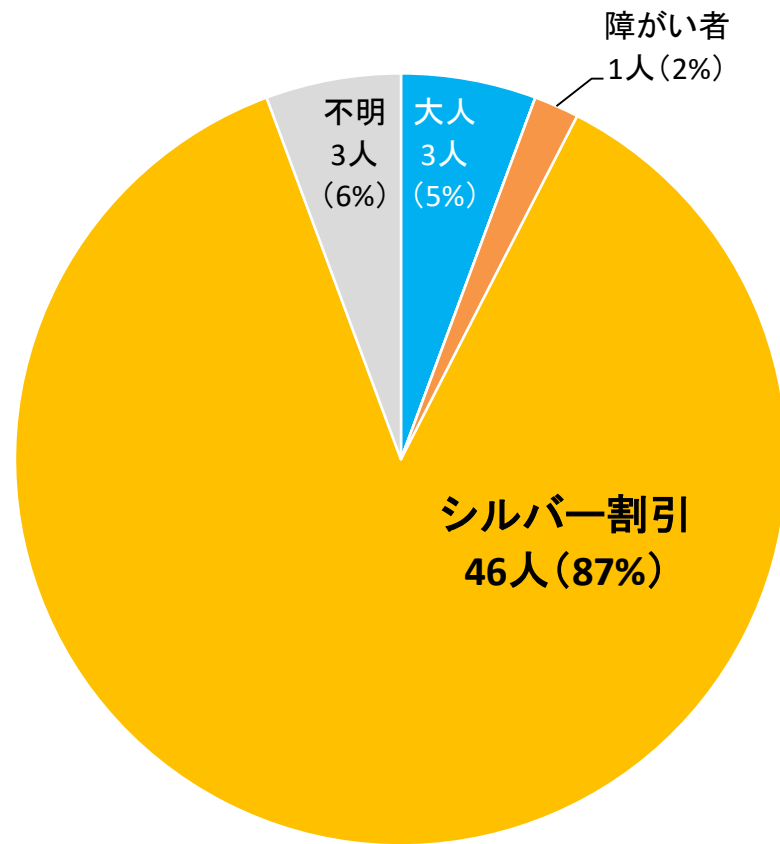
運賃区分(沿線地域・70歳以上)

- 沿線地域の70歳以上利用者については、少なくとも85%以上が「シルバー割引」を利用しており、「シルバー割引証」の周知は進んでいると思われる。

平日 (n=101)

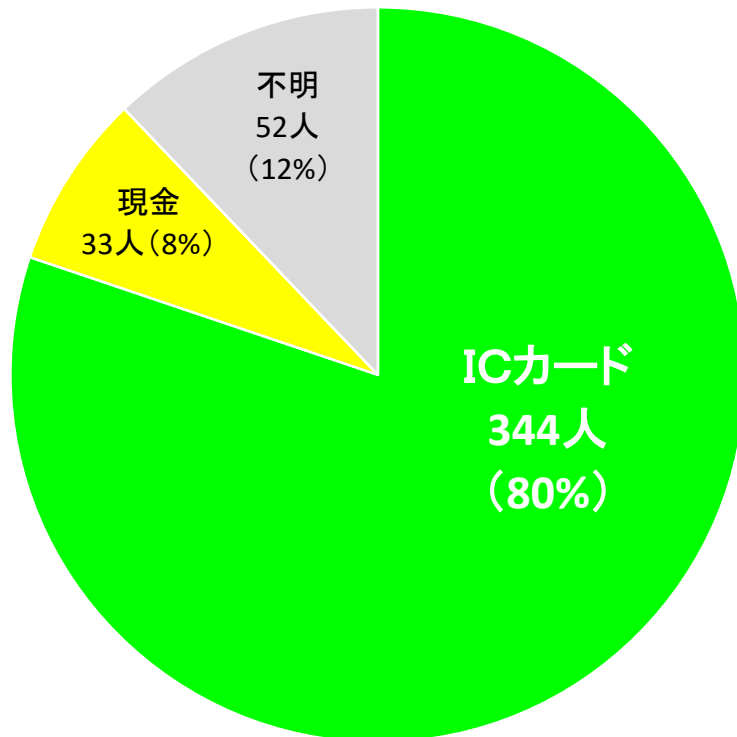


休日 (n=53)

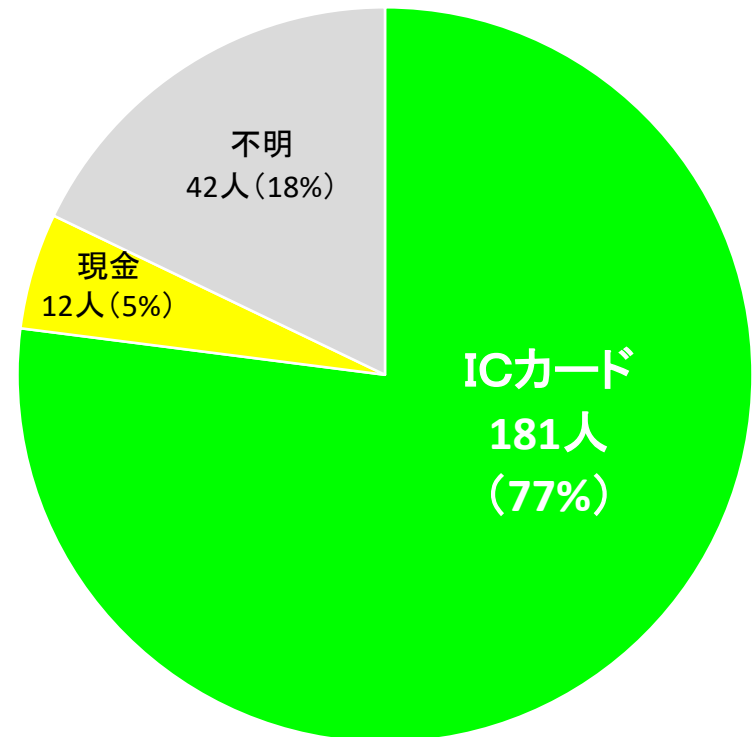


- 平日・休日ともに、全体の約80%が「ICカード※」で、「現金」は10%未満。 ※Suica, PASMO等

平日 (n=429)



休日 (n=235)

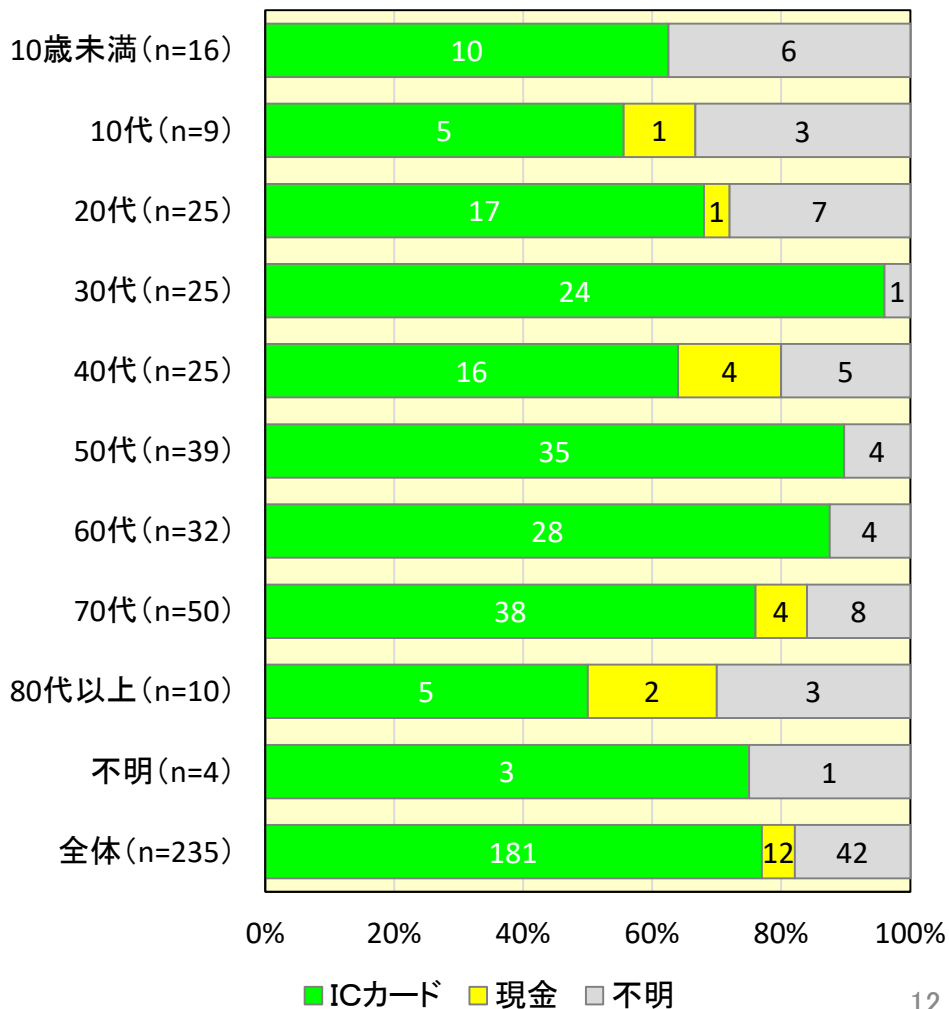
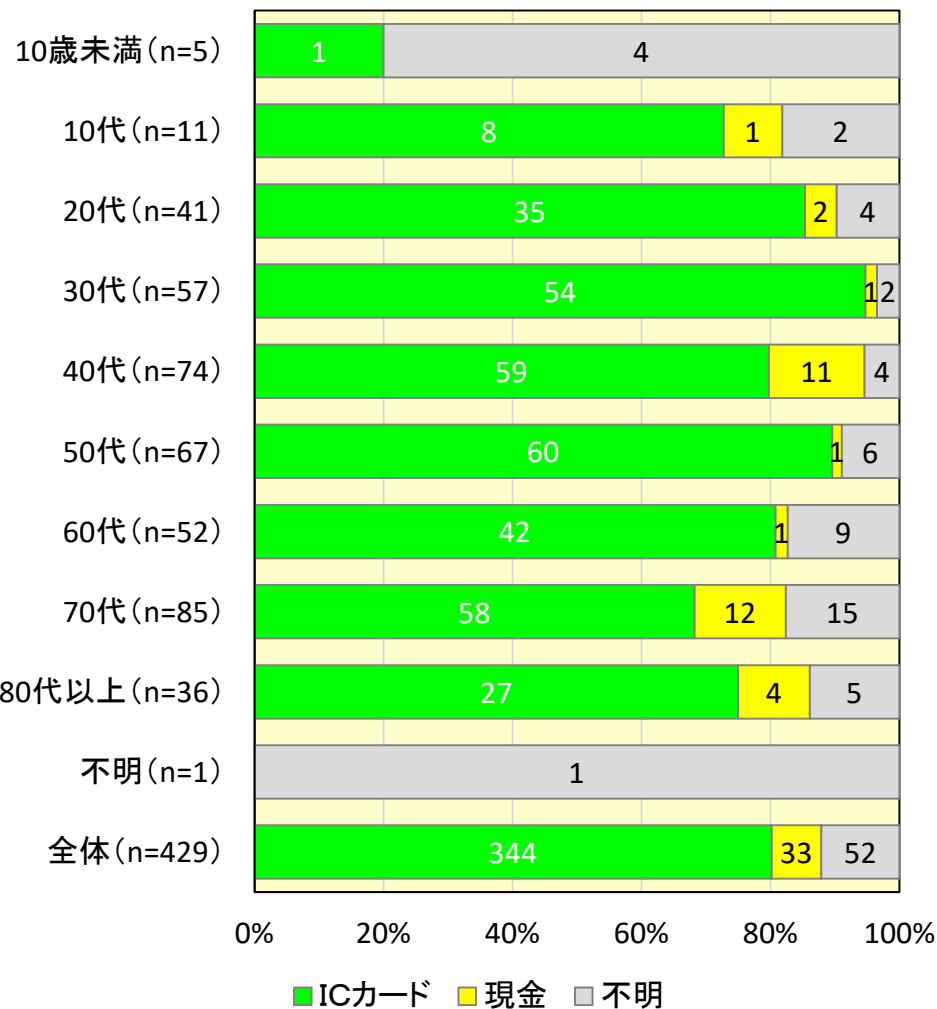


<参考> 運賃の支払方法(年齢別)

■ 70歳以上については、「現金」の割合がやや高いが、70%以上は「ICカード」を利用。

運賃の支払方法(年齢別・平日)

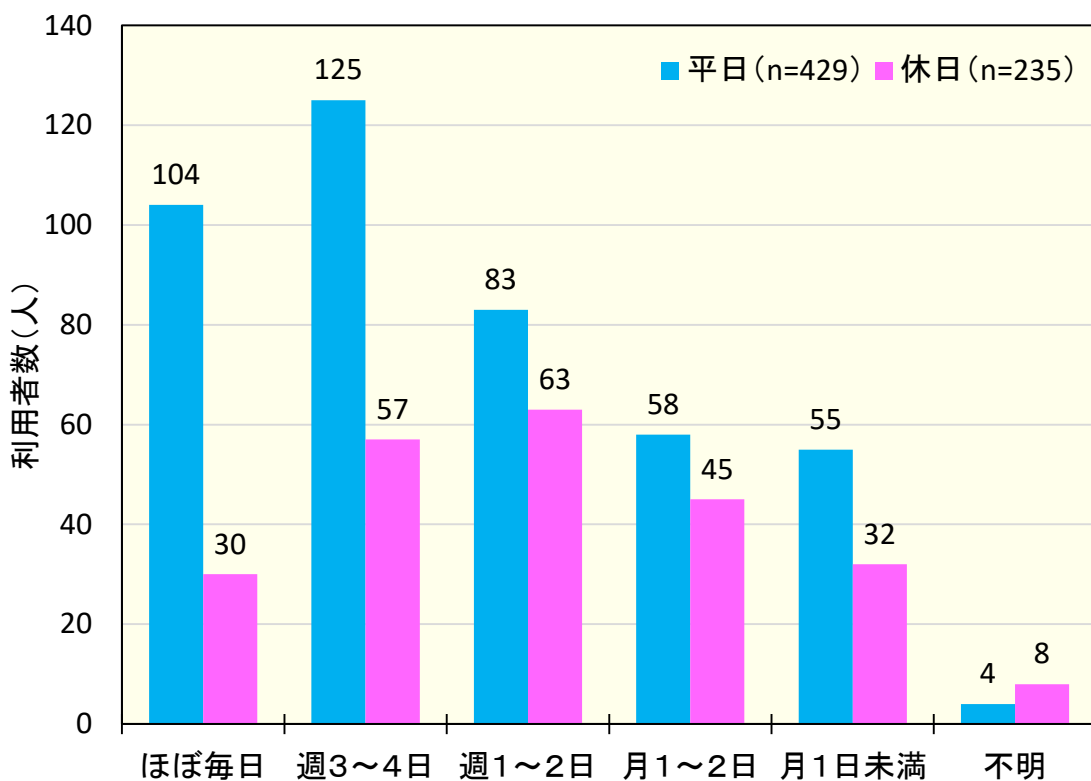
運賃の支払方法(年齢別・休日)



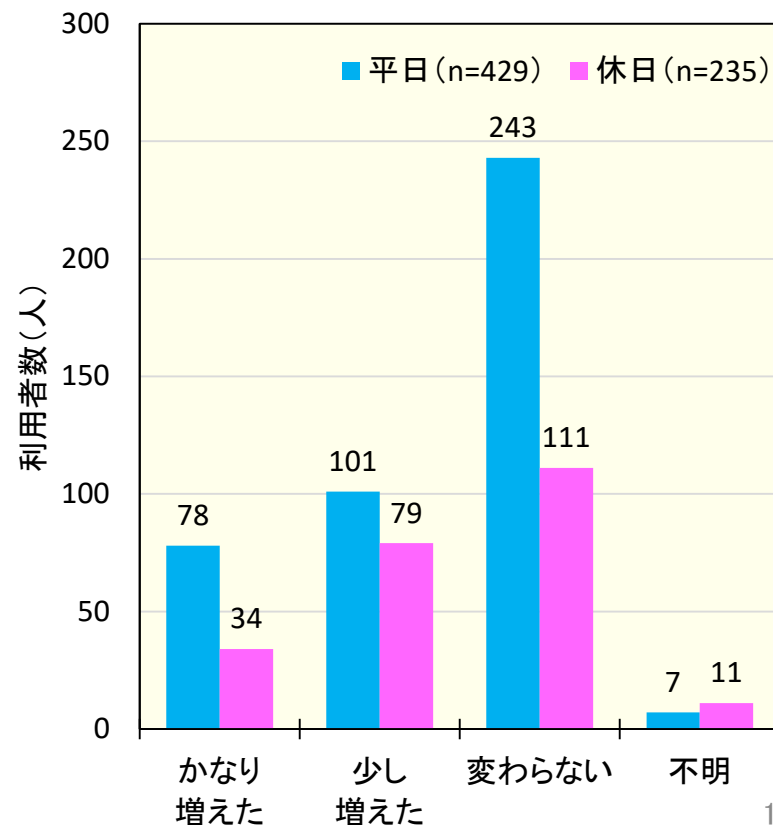
利用頻度・外出回数の変化

- 利用頻度は、平日は、週3日以上の利用者が約半数を占めており、日常的な利用が多いが、休日利用者の利用頻度は、平日利用者と比べると、やや低調。
- 外出回数の変化は、平日・休日ともに「変わらない」が最も多く、「かなり増えた」、「少し増えた」と回答したのは、平日は40%、休日は50%程度

利用頻度



外出回数の変化

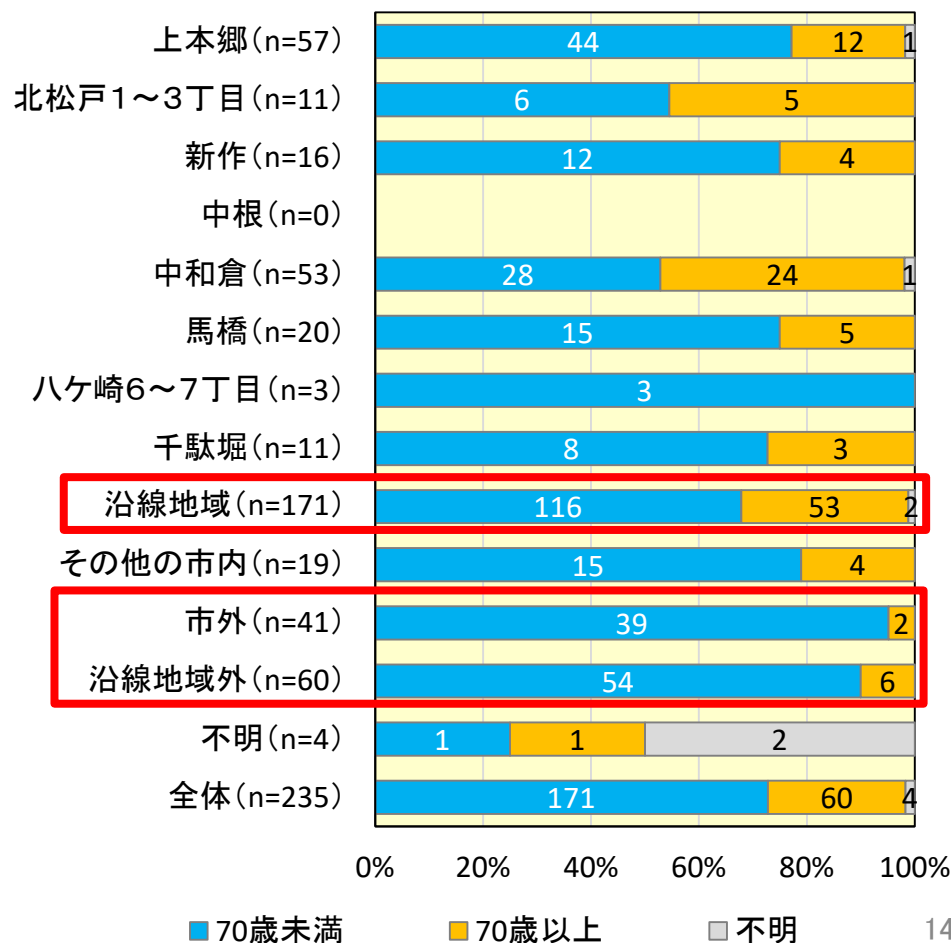
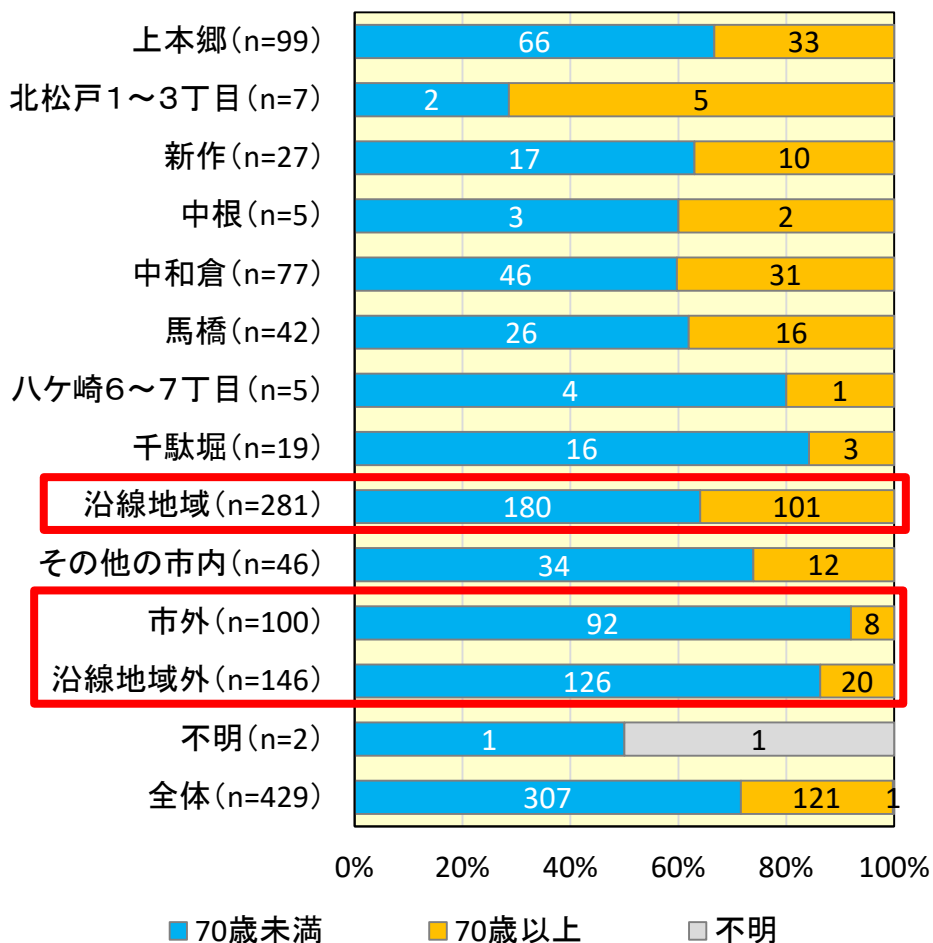


年齢(住所別)

- 沿線地域では、70歳以上の利用者が30%以上を占めている。
- 沿線地域外では、70歳以上の利用者は少なく、特に市外は10%未満。

年齢(住所別・平日)

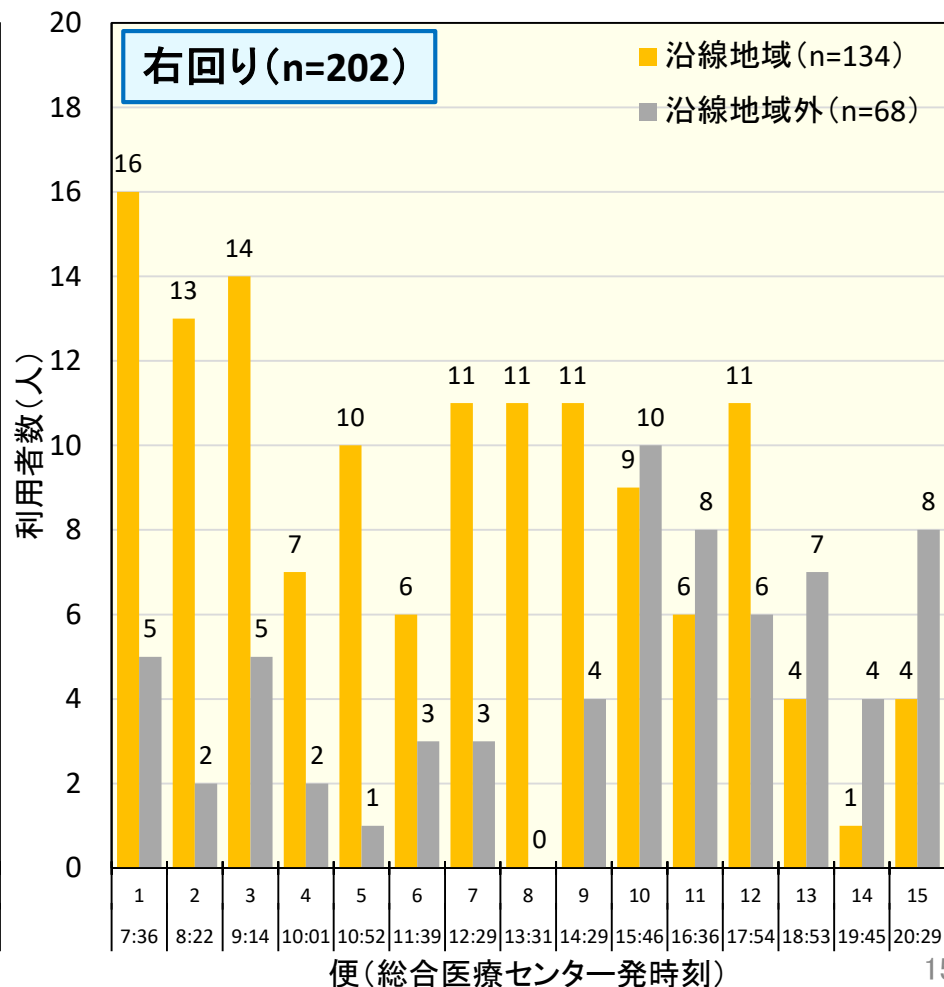
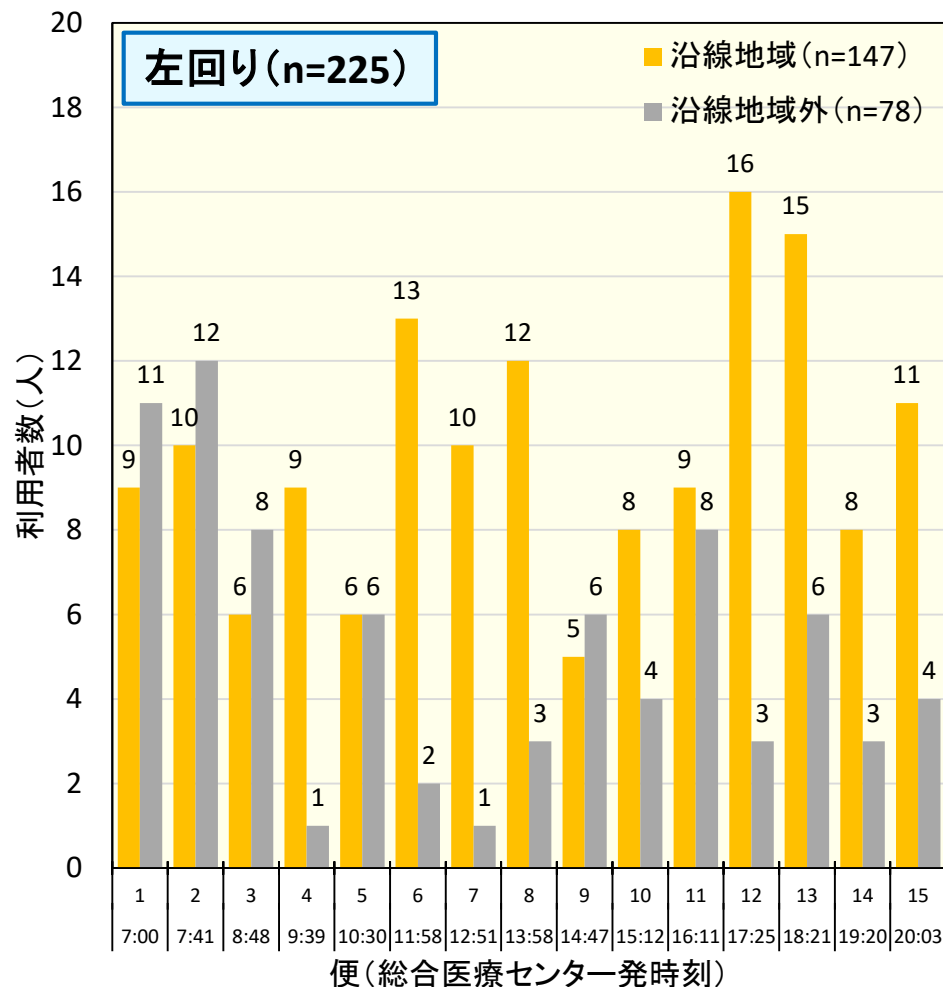
年齢(住所別・休日)



住所(便別・平日)

- 沿線地域・沿線地域外利用者ともに、通勤・帰宅時間帯の利用が多いが、
沿線地域の利用者については、昼間帯の利用も比較的多い。

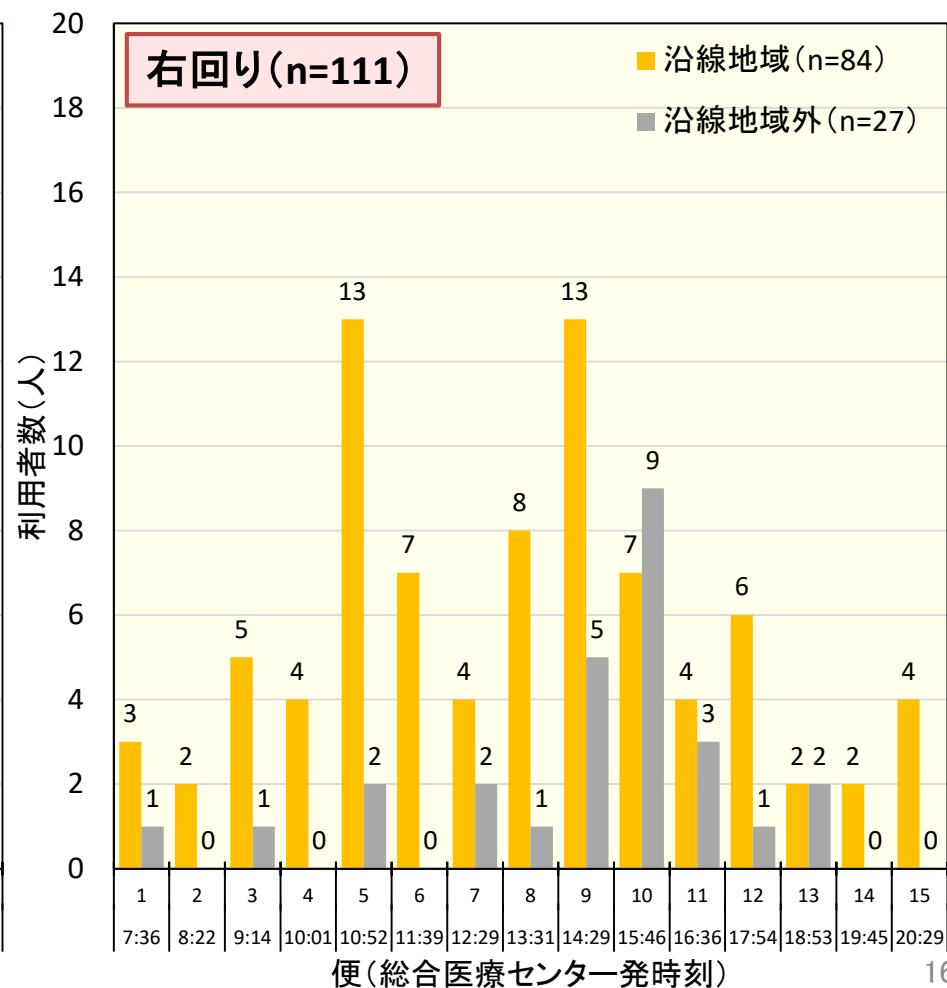
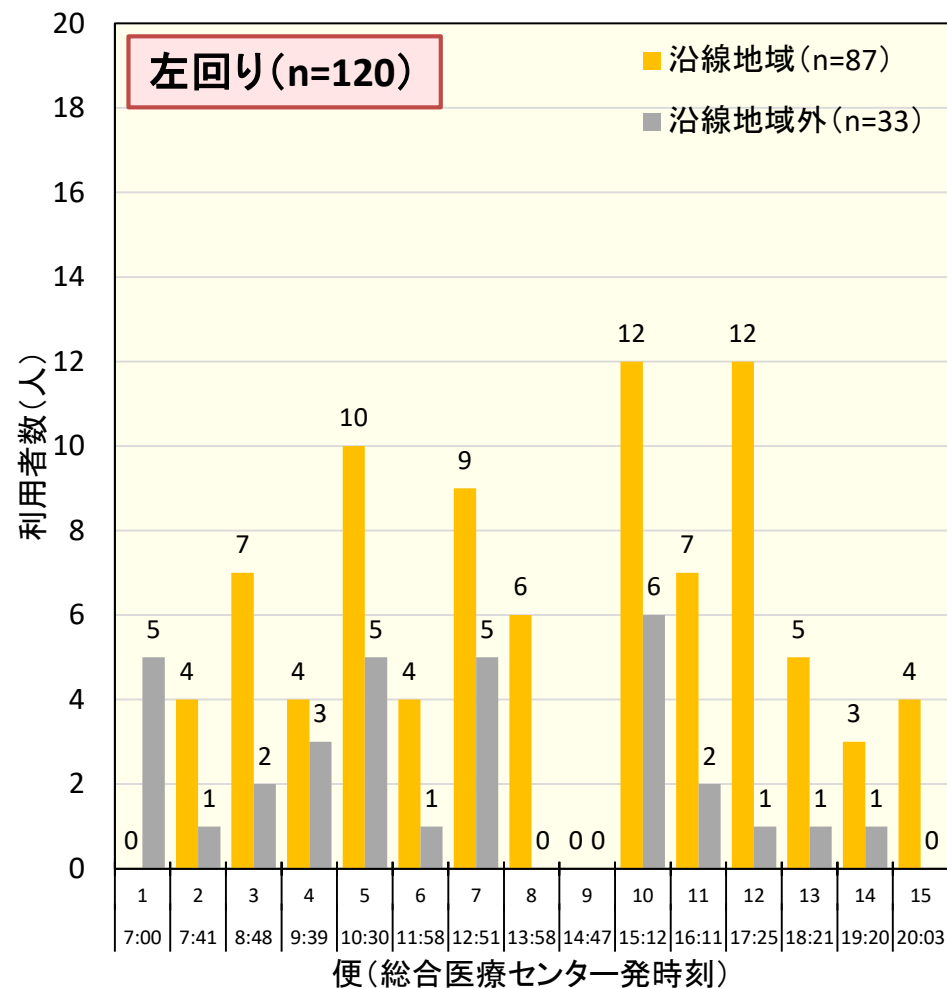
住所(便別・平日)



住所(便別・休日)

- 沿線地域・沿線地域外利用者ともに、昼間帯の利用が比較的多く、
早朝・夕夜間帯の利用は少ない。

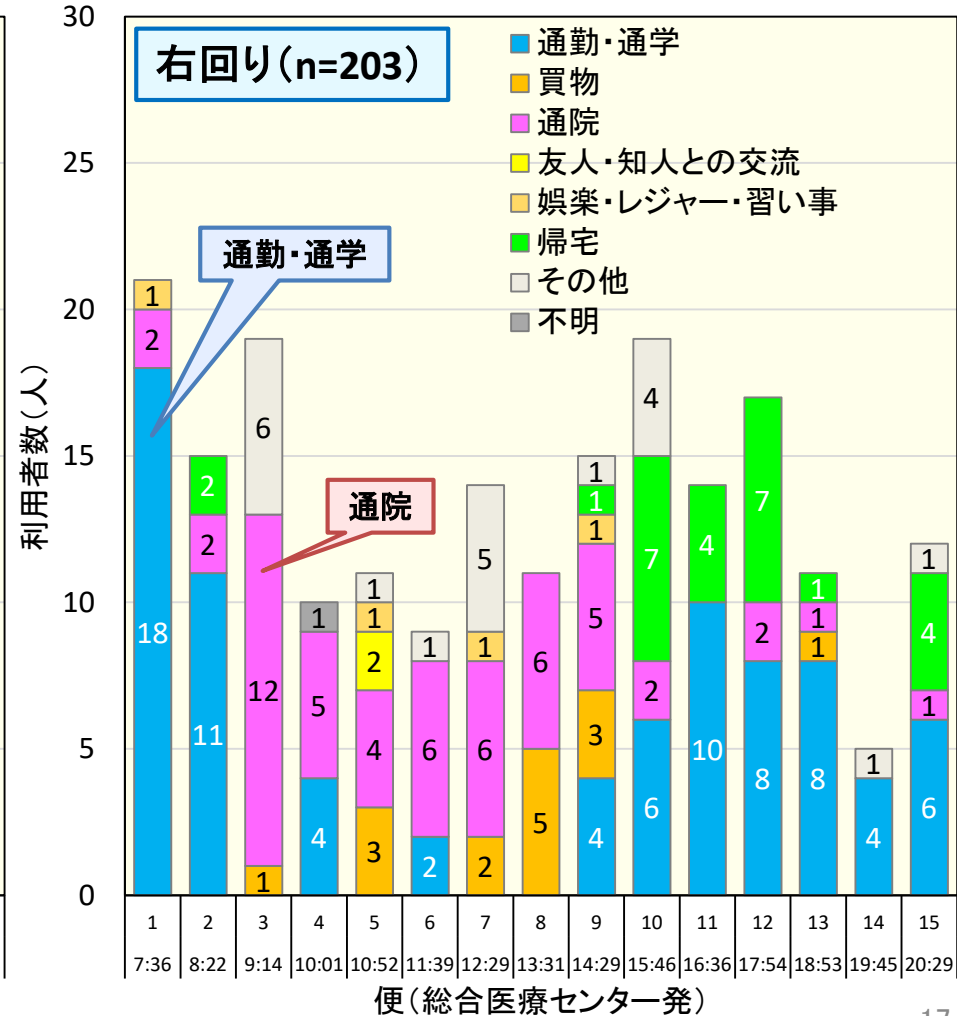
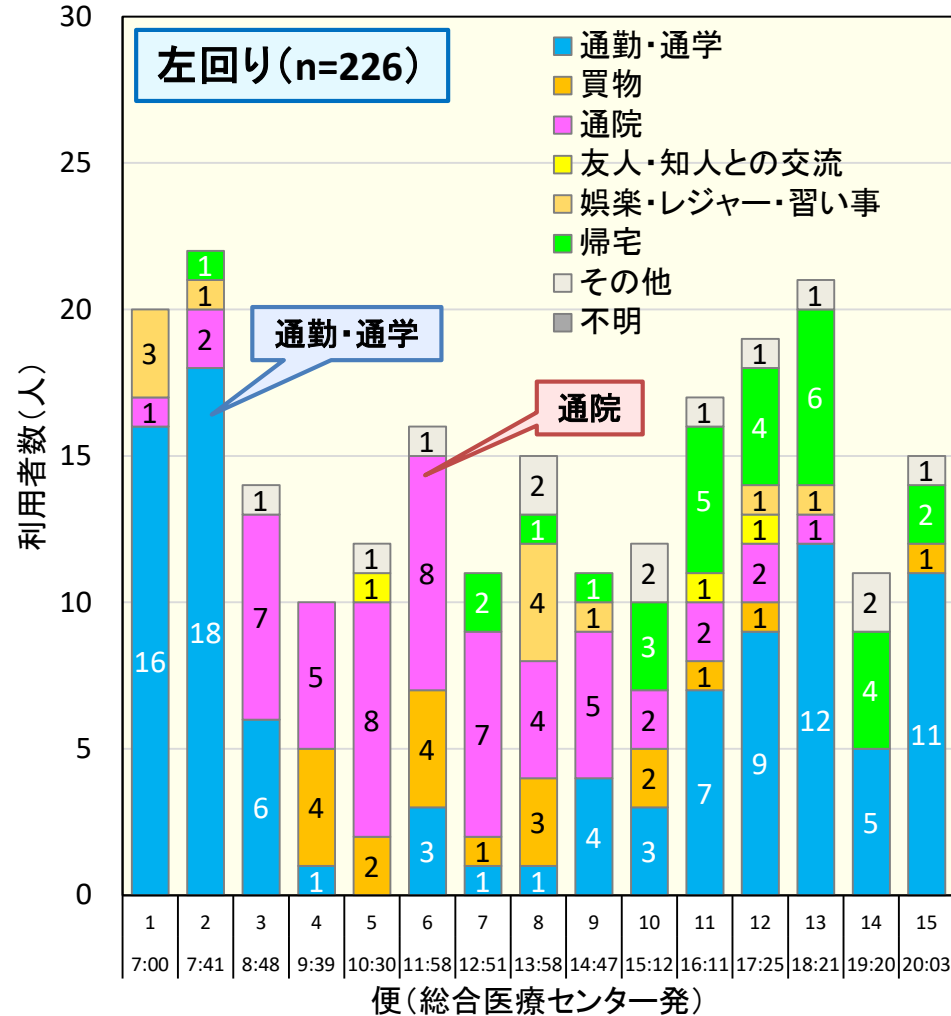
住所(便別・休日)



利用目的(便別・平日)

- 早朝と夕方から夜間の便は「通勤・通学」、昼間から夕方の便は「通院」が中心。

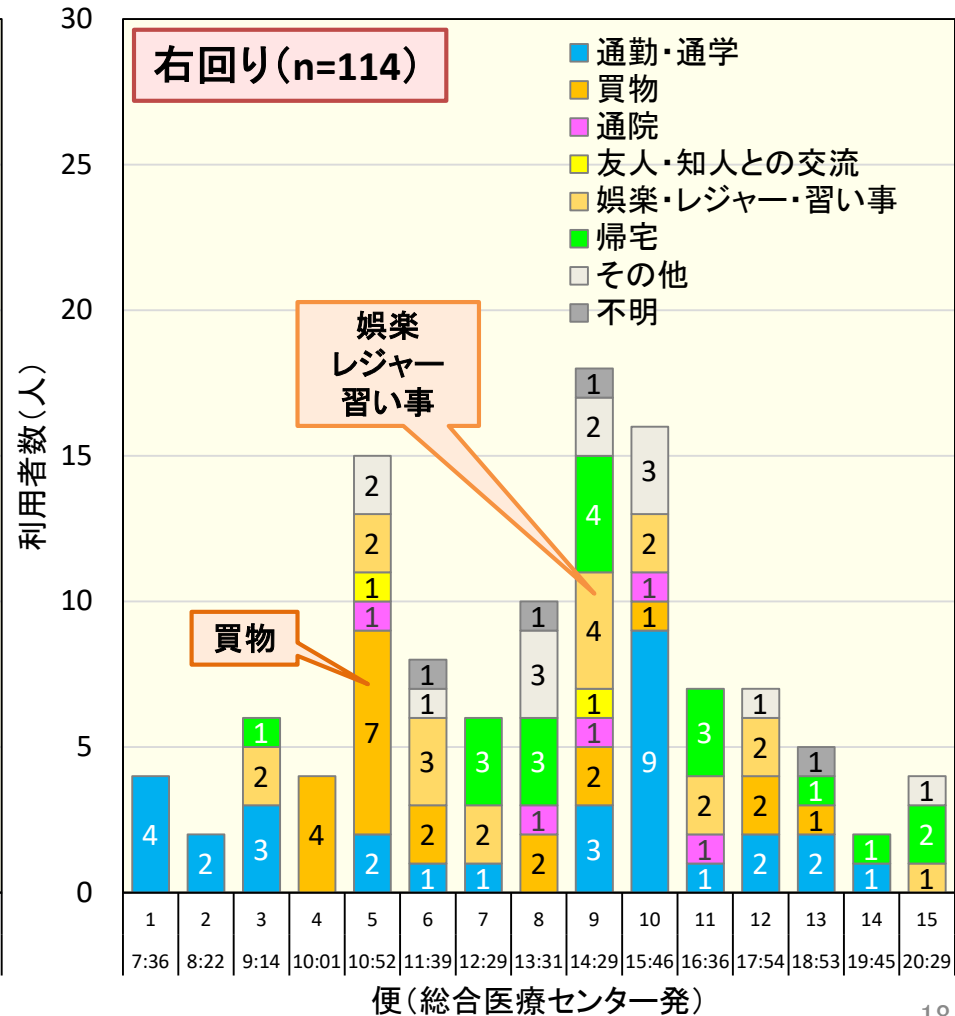
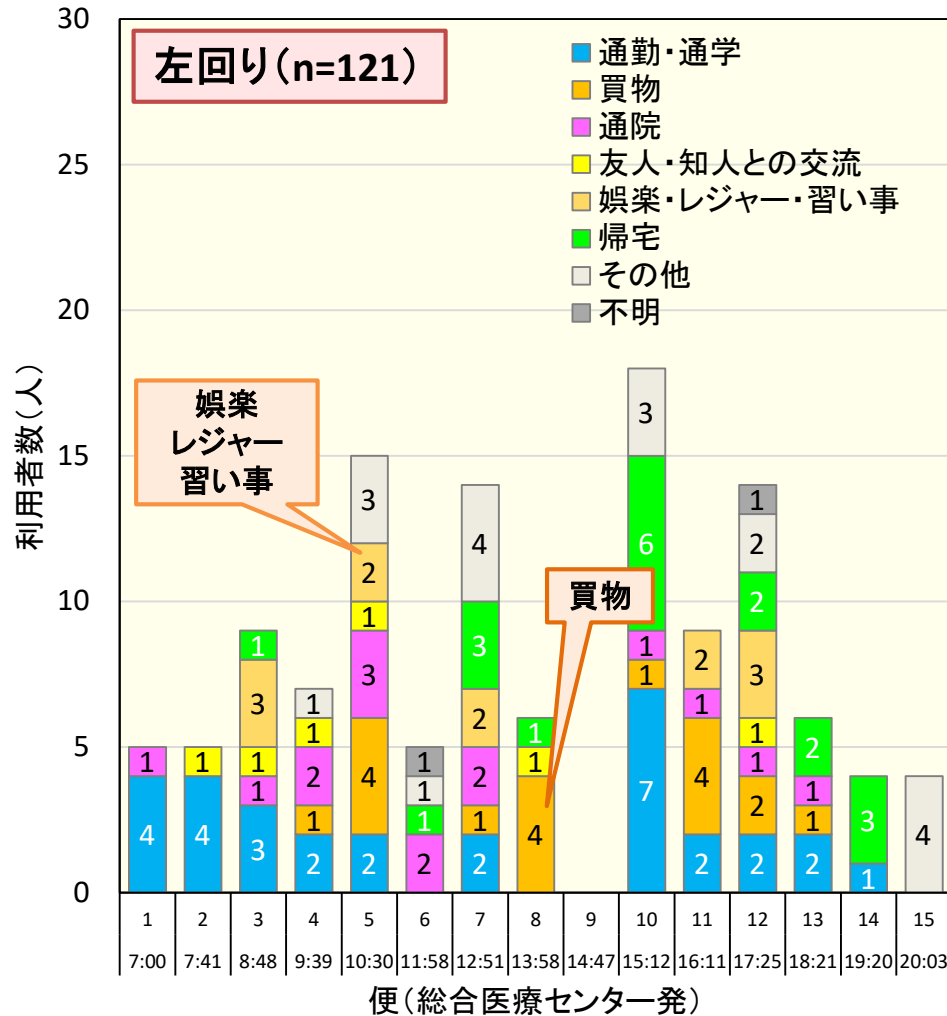
利用目的(便別・平日)



利用目的(便別・休日)

■ 早朝・夕方の便は、「通勤・通学」がやや多いが、平日と比較して多様な目的で利用されている。

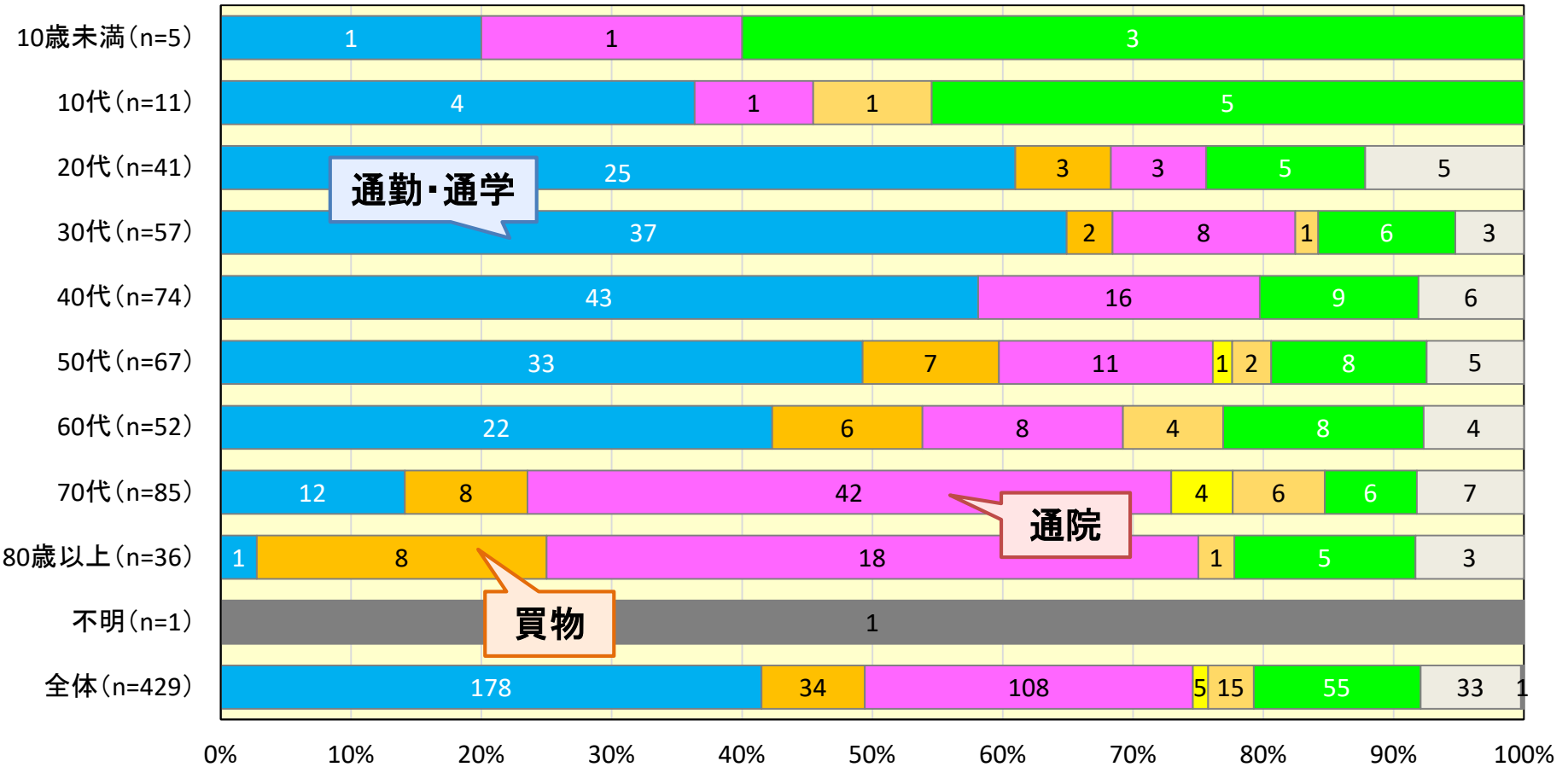
利用目的(便別・休日)



利用目的(年齢別・平日)

- 20代～60代は「通勤・通学」が最も多い。
- 70歳以上は「通院」が最も多いが、「買物」も比較的多い。

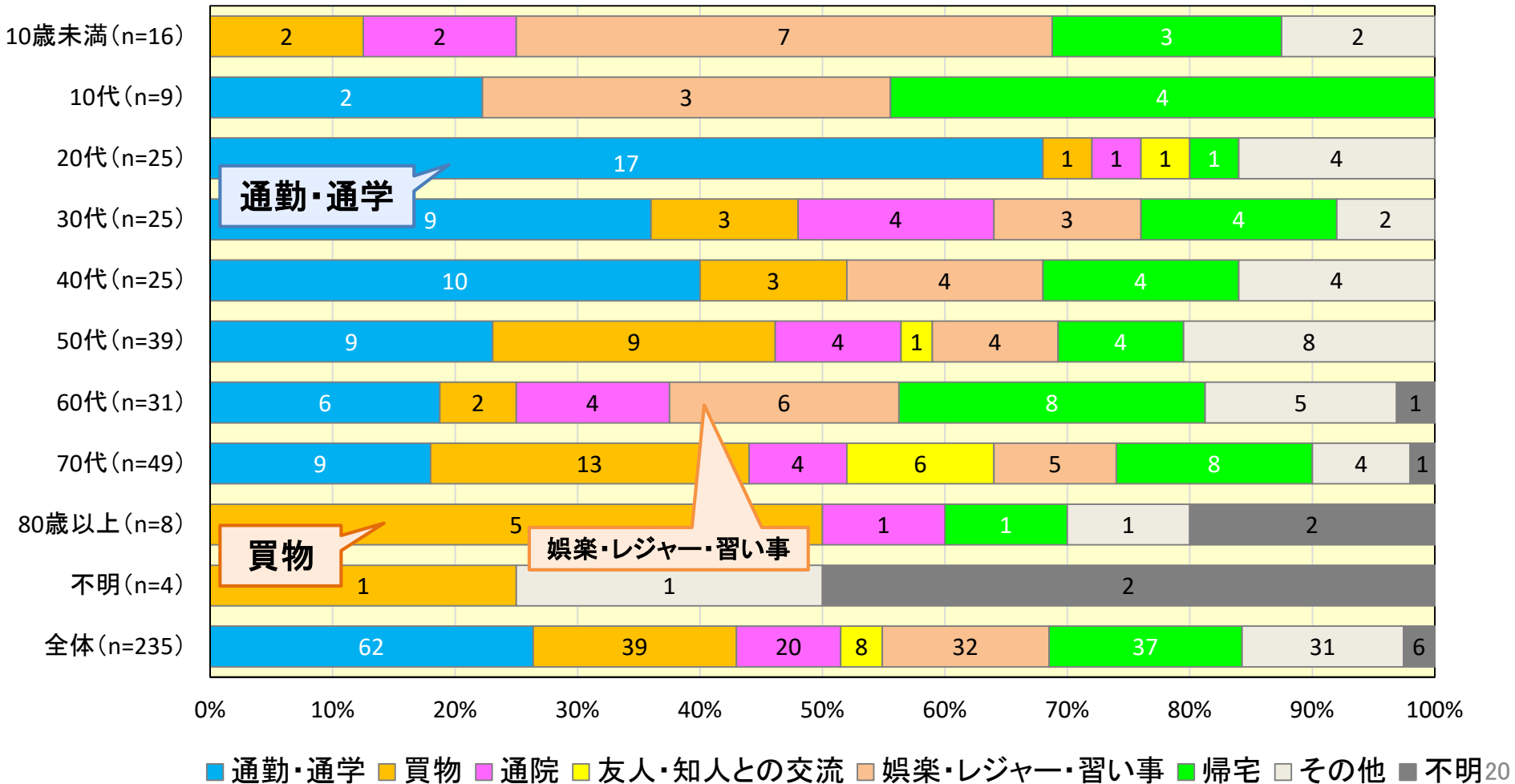
利用目的(年齢別・平日)



利用目的(年齢別・休日)

- 20代は「通勤・通学」がほとんど。
- 30代以上についても、「通勤・通学」は多いが、「買物」、「娯楽・レジャー・習い事」も比較的多い。

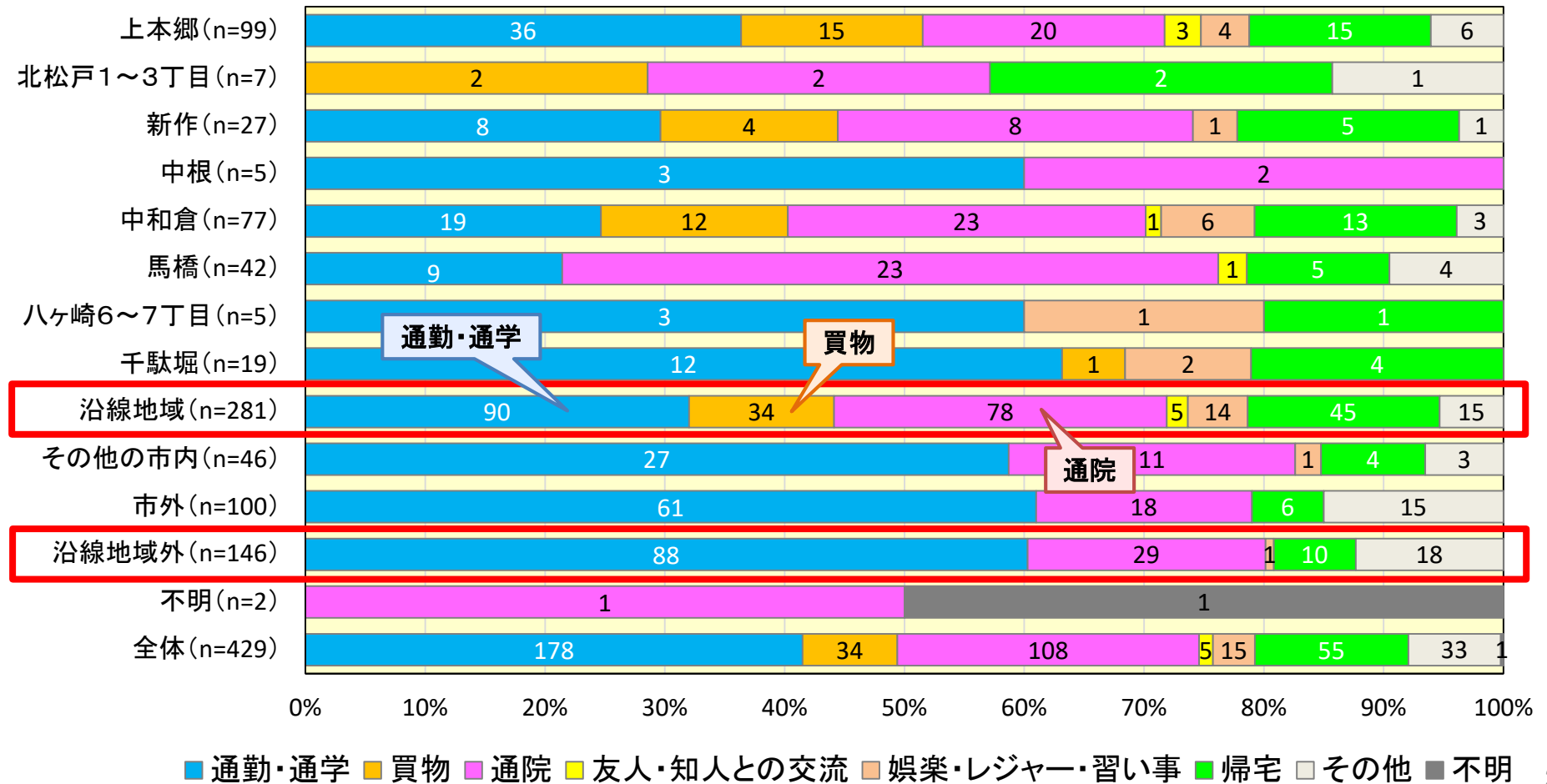
利用目的(年齢別・休日)



利用目的(住所別・平日)

- 沿線地域、沿線地域外ともに、「通勤・通学」が最も多く、次いで「通院」が多い。
- 特に沿線地域外は、「通勤・通学」が60%を占めており、「通院」と合わせると、80%を占める。

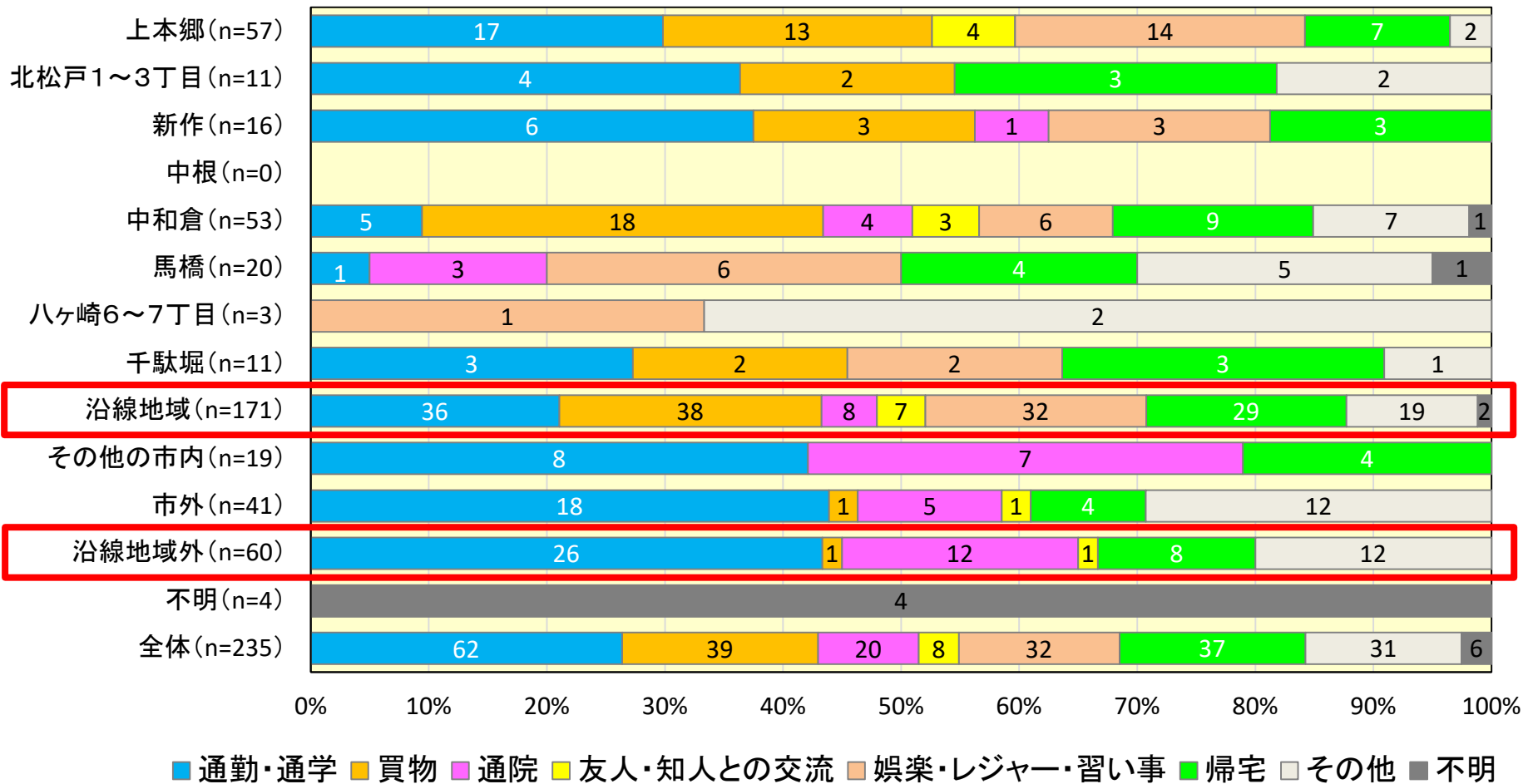
利用目的(住所別・平日)



利用目的(住所別・休日)

- 沿線地域外は平日と同様、「通勤・通学」、「通院」が中心だが、
沿線地域では「通勤・通学」に加え、「買物」、「娯楽・レジャー・習い事」でも多く利用されている。

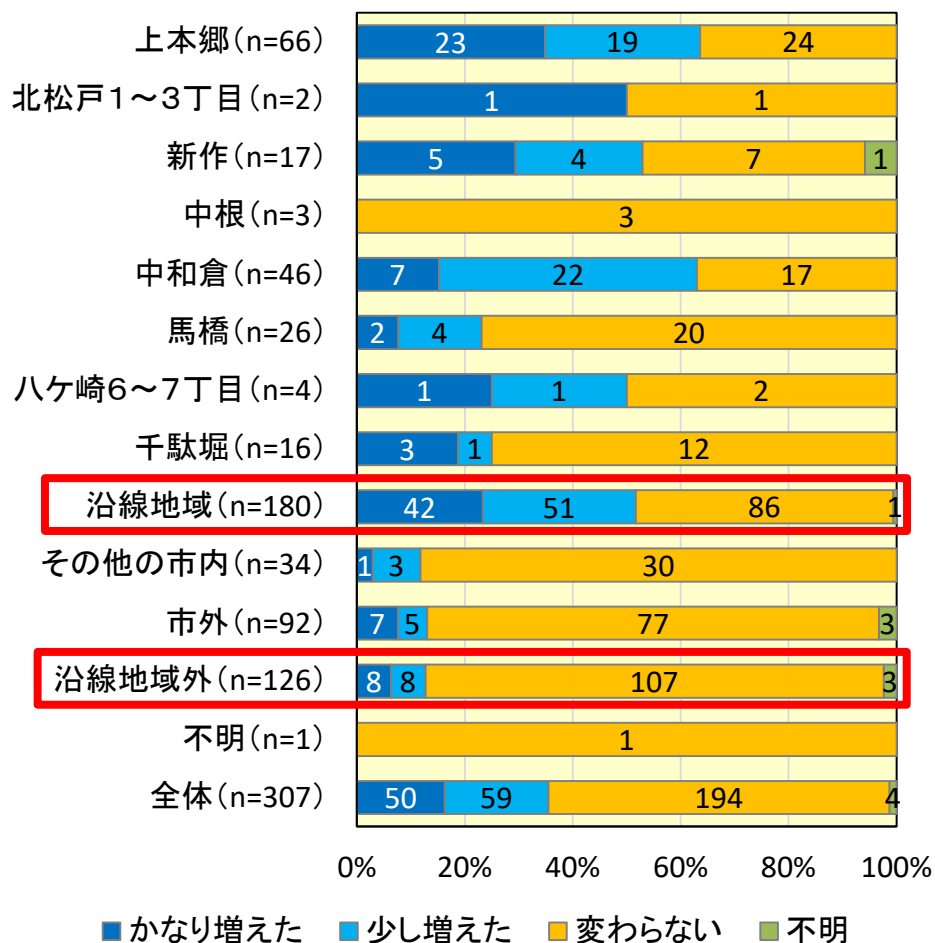
利用目的(住所別・休日)



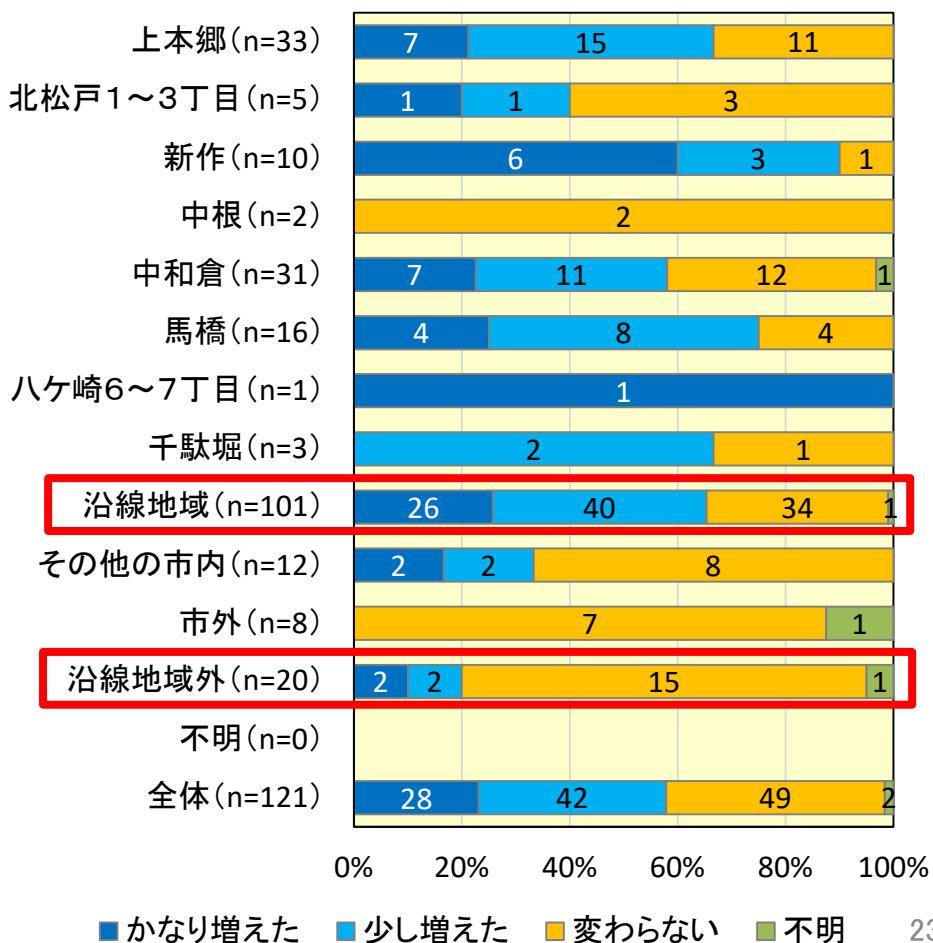
外出回数の変化(住所別・平日)

- 沿線地域外と比較して、沿線地域は、「かなり増えた」、「少し増えた」の割合が大きいことから、ゆめいろバスは、地域(特に高齢者)の外出促進に一定程度寄与しているものと考えられる。

外出回数の変化(住所別・70歳未満・平日)

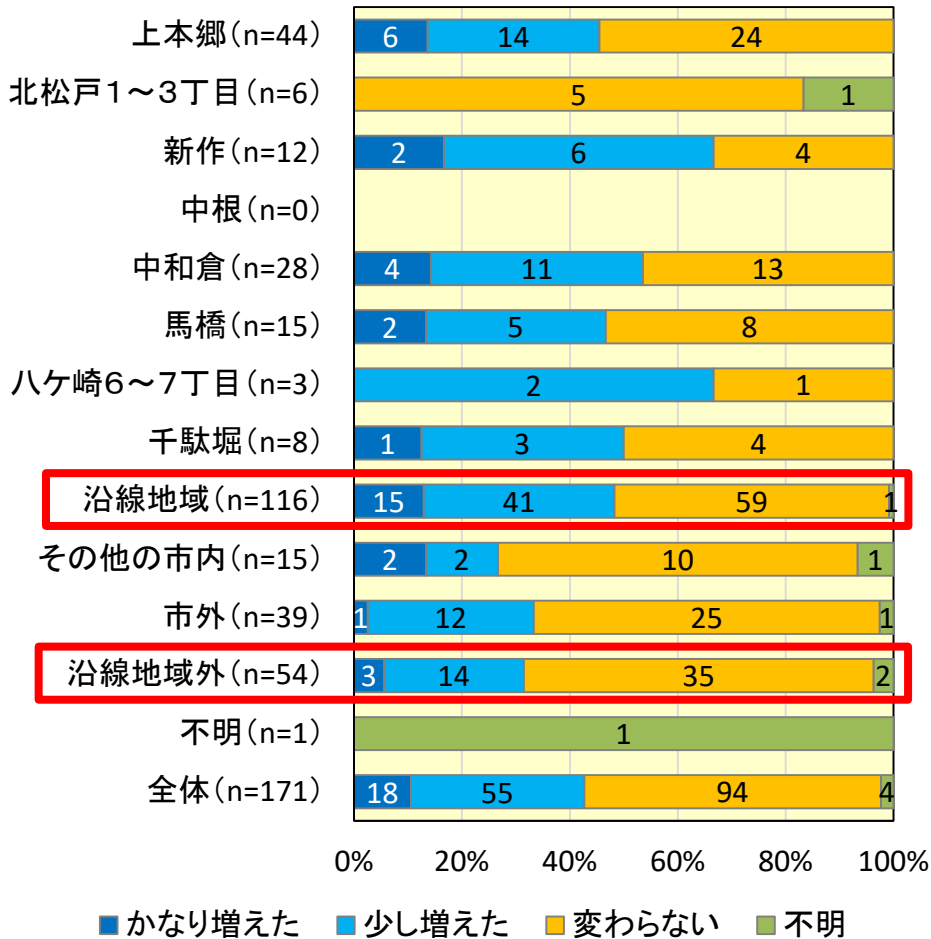


外出回数の変化(住所別・70歳以上・平日)

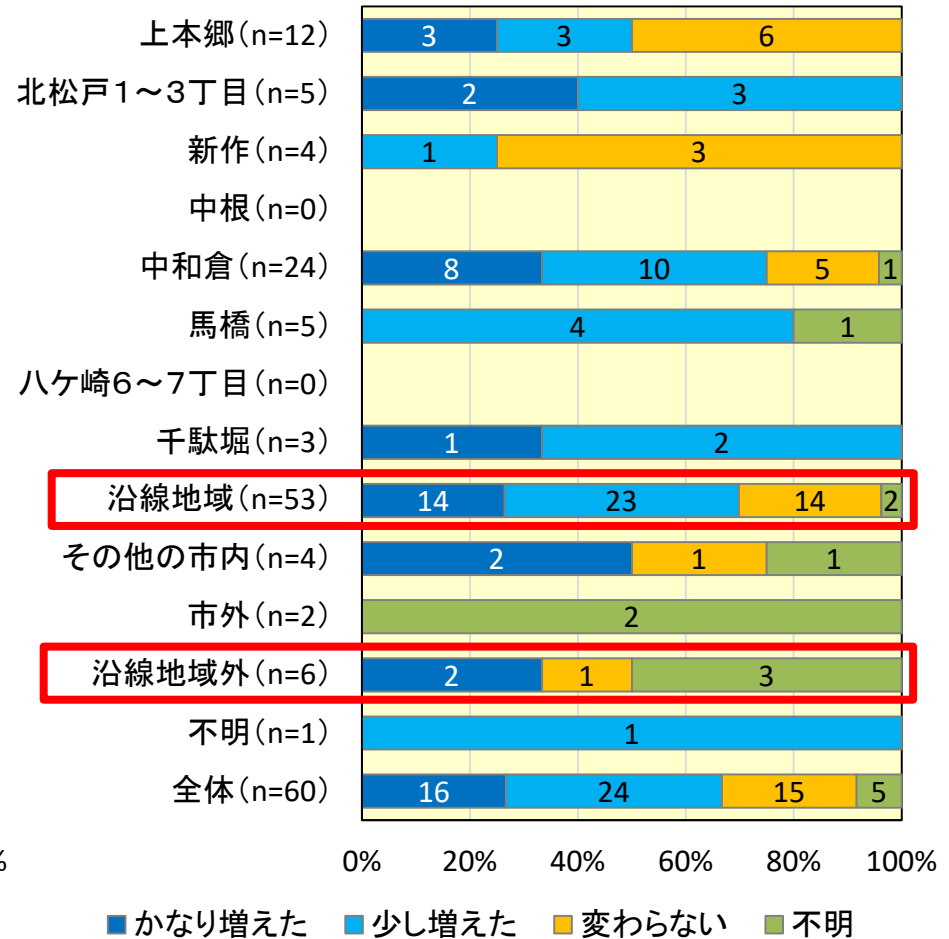


<参考>外出回数の変化(住所別・休日)

外出回数の変化(住所別・70歳未満・休日)



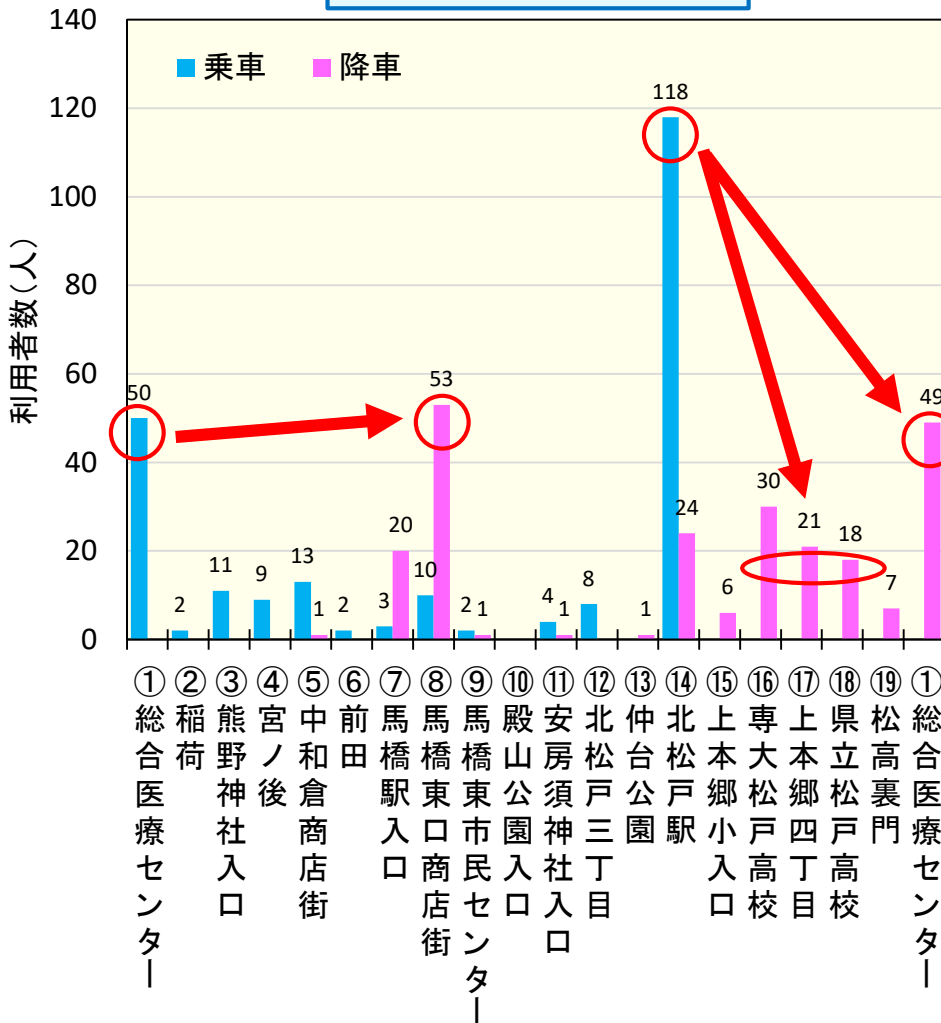
外出回数の変化(住所別・70歳以上・休日)



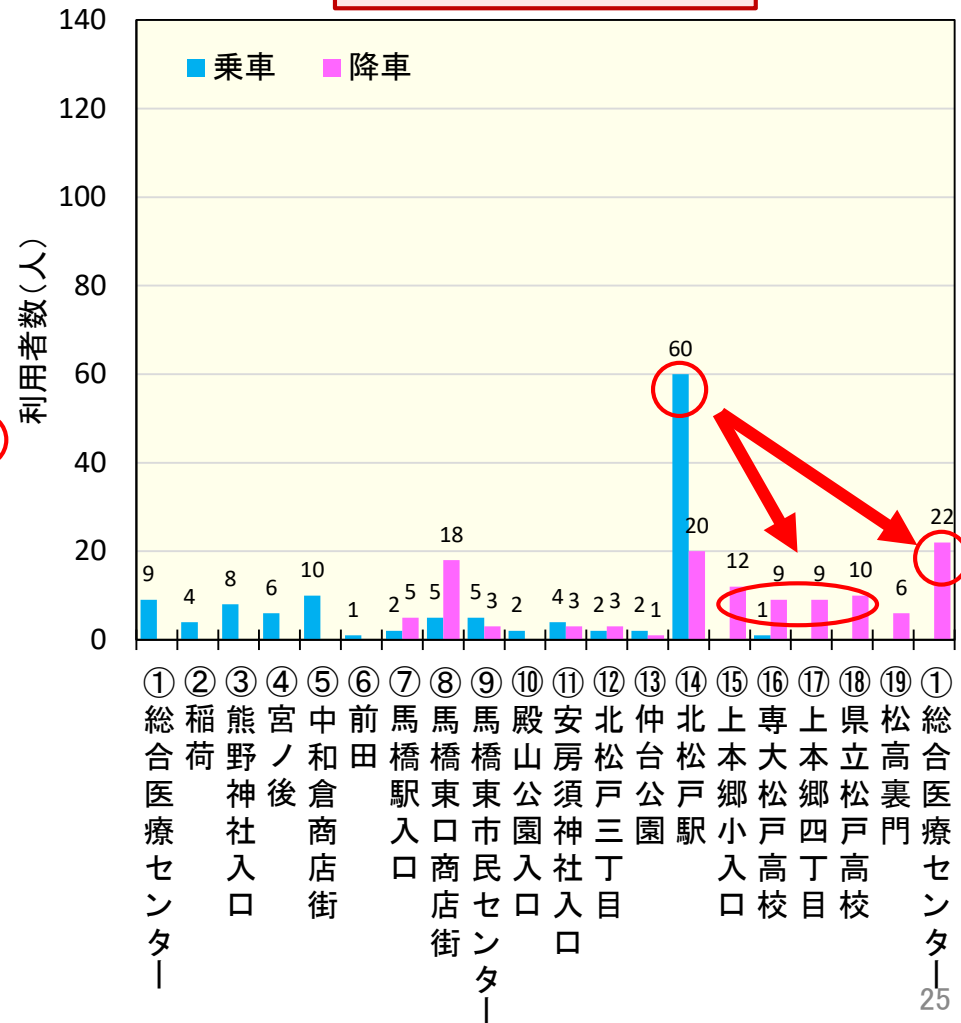
バス停別利用者数(左回り)

■ 「①総合医療センター」もしくは「⑭北松戸駅」で乗車する利用者が多く、利用区間については、平日は、「①⇒⑧」、「⑭⇒⑮⑯⑰⑱①」、休日は、「⑭⇒⑮～⑱・①」が多い。(⇒ p.37-38参照)

左回り・平日 (n=232)



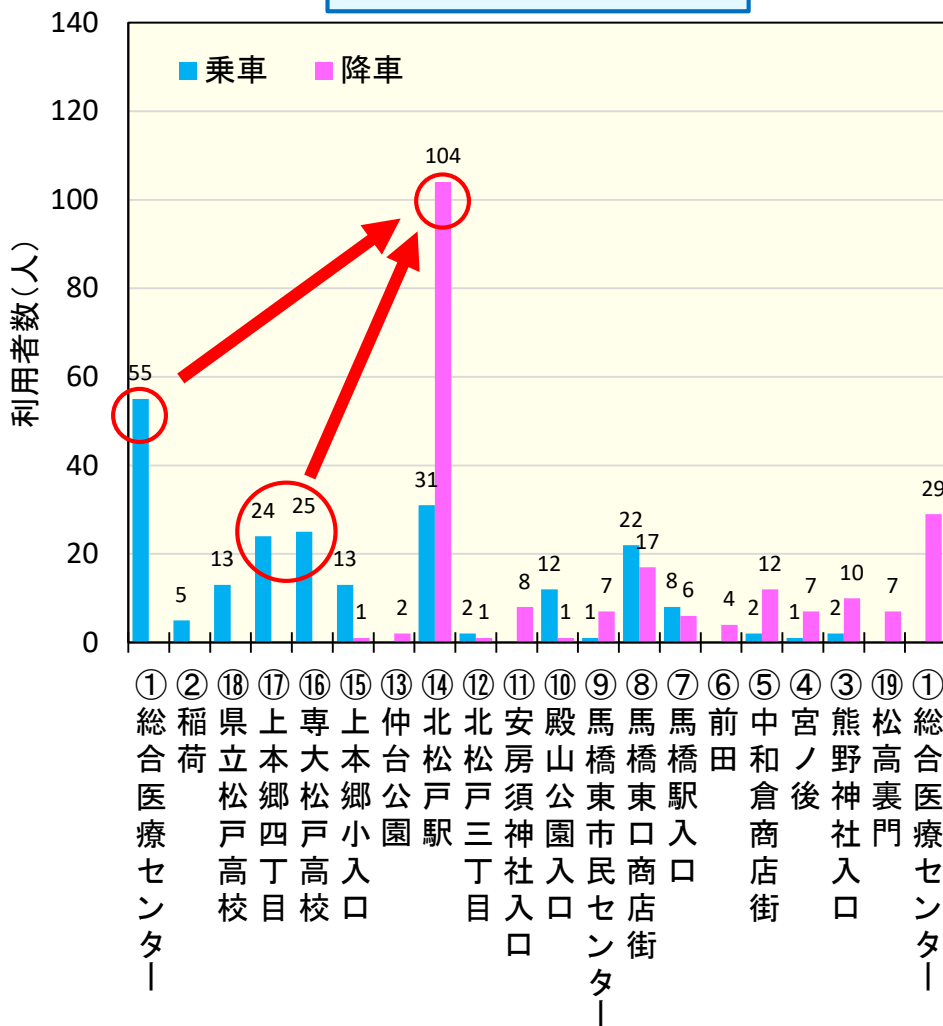
左回り・休日 (n=121)



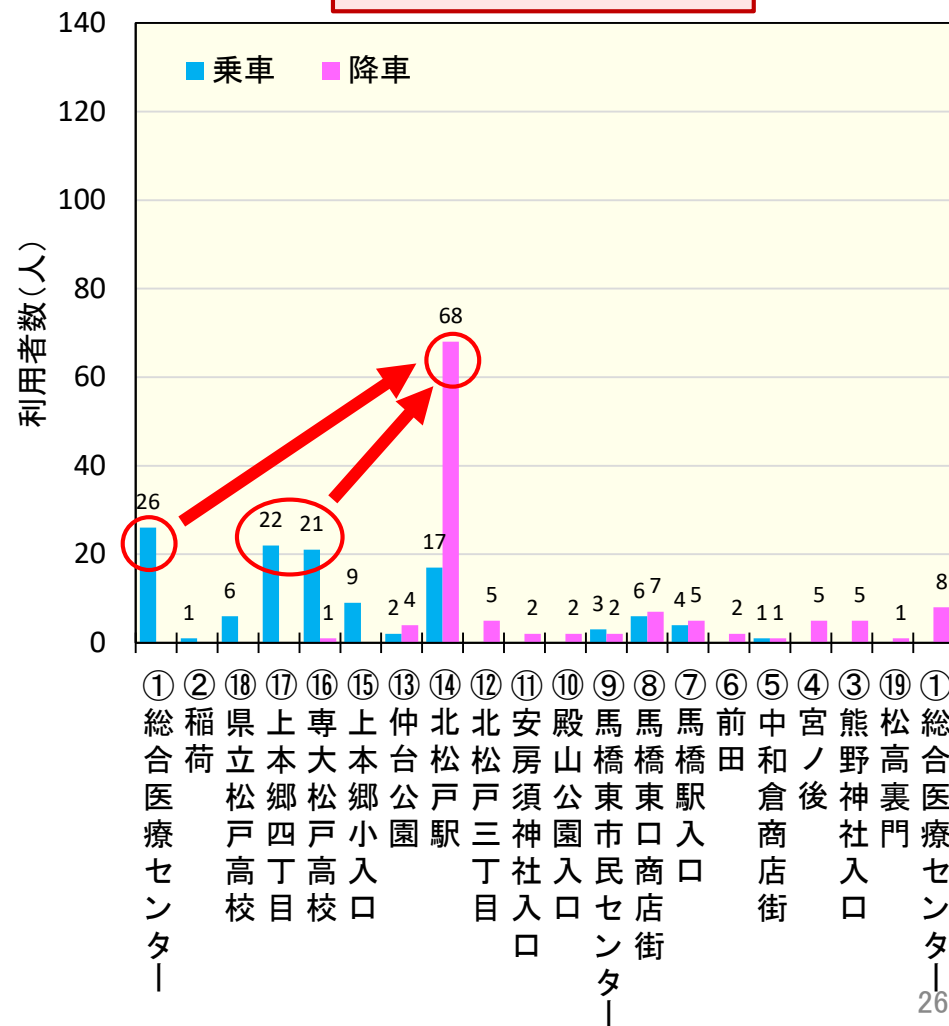
バス停別利用者数(右回り)

■ 「⑭北松戸駅」で降車する利用者が多く、利用区間については、平日は「①⑰⑱ ⇒ ⑭北松戸駅」、
休日は「①⑰⑱ ⇒ ⑭北松戸駅」の利用者が多い。(⇒ p.39-40参照)

右回り・平日 (n=216)



右回り・休日 (n=118)

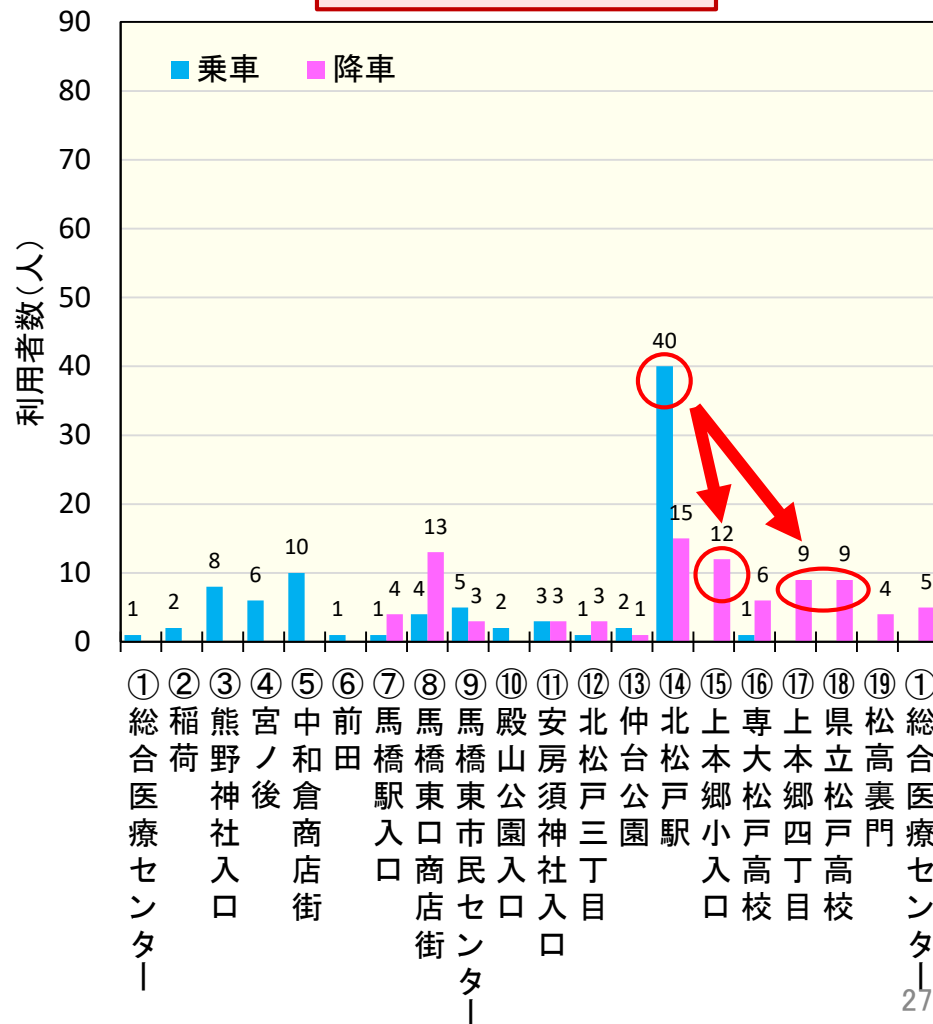
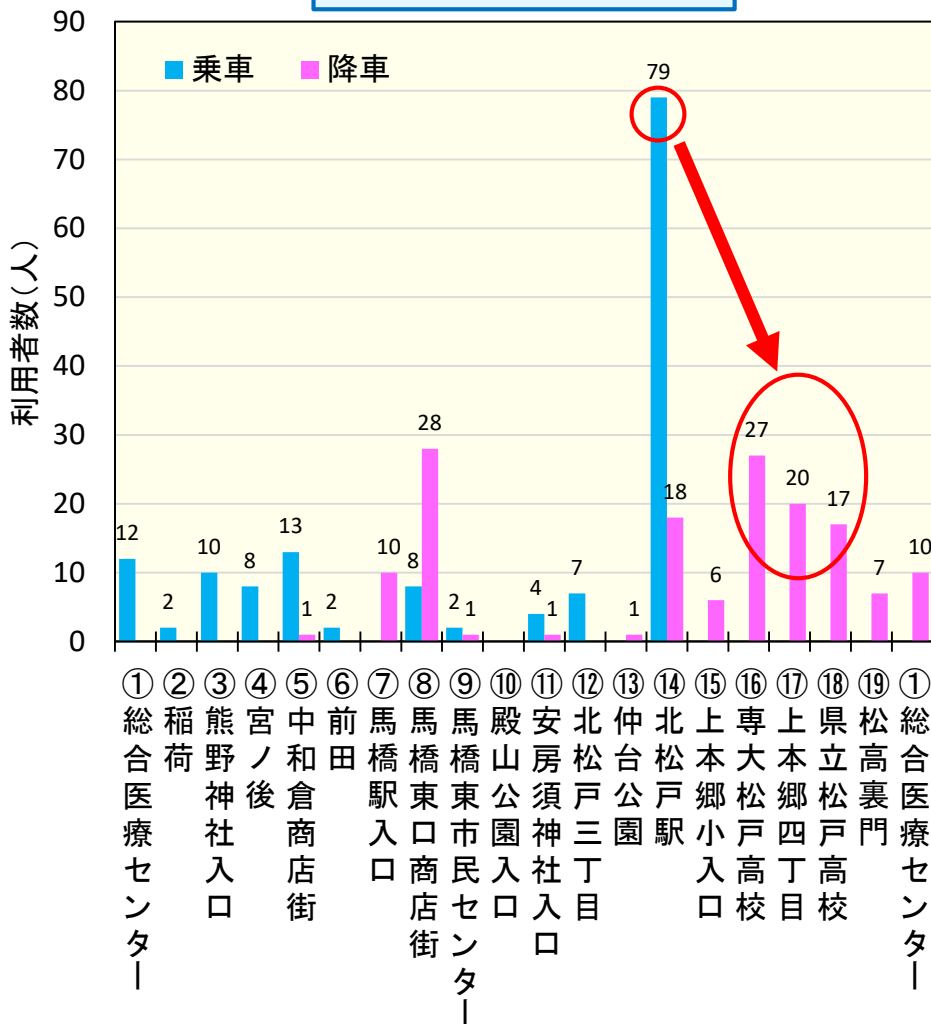


バス停別利用者数(左回り・沿線地域)

■ 「**⑭北松戸駅**」で乗車する利用者が多く、利用区間については、平日は「**⑭北松戸駅 ⇒ ⑯⑰⑱**」、休日は「**⑭北松戸駅 ⇒ ⑮⑰⑱**」の利用者が多い。(⇒ p.41-42参照)

左回り・平日 (n=147)

左回り・休日 (n=87)

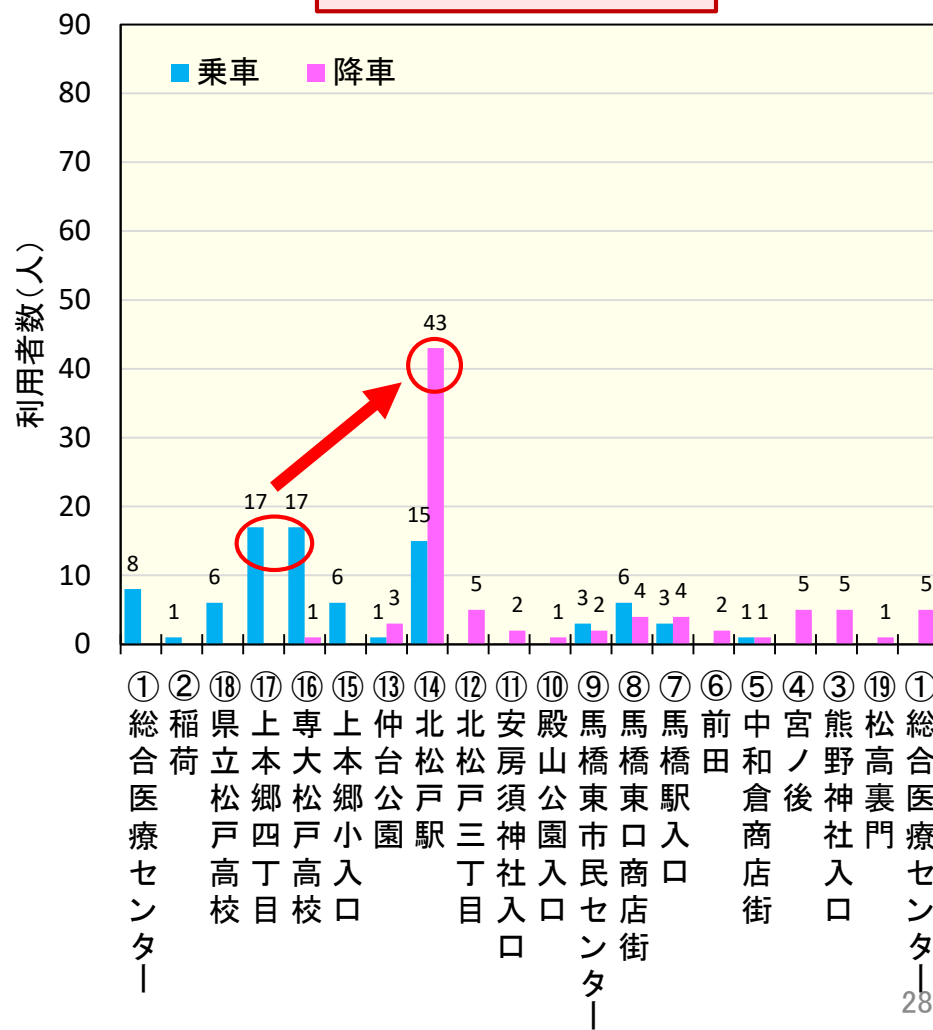
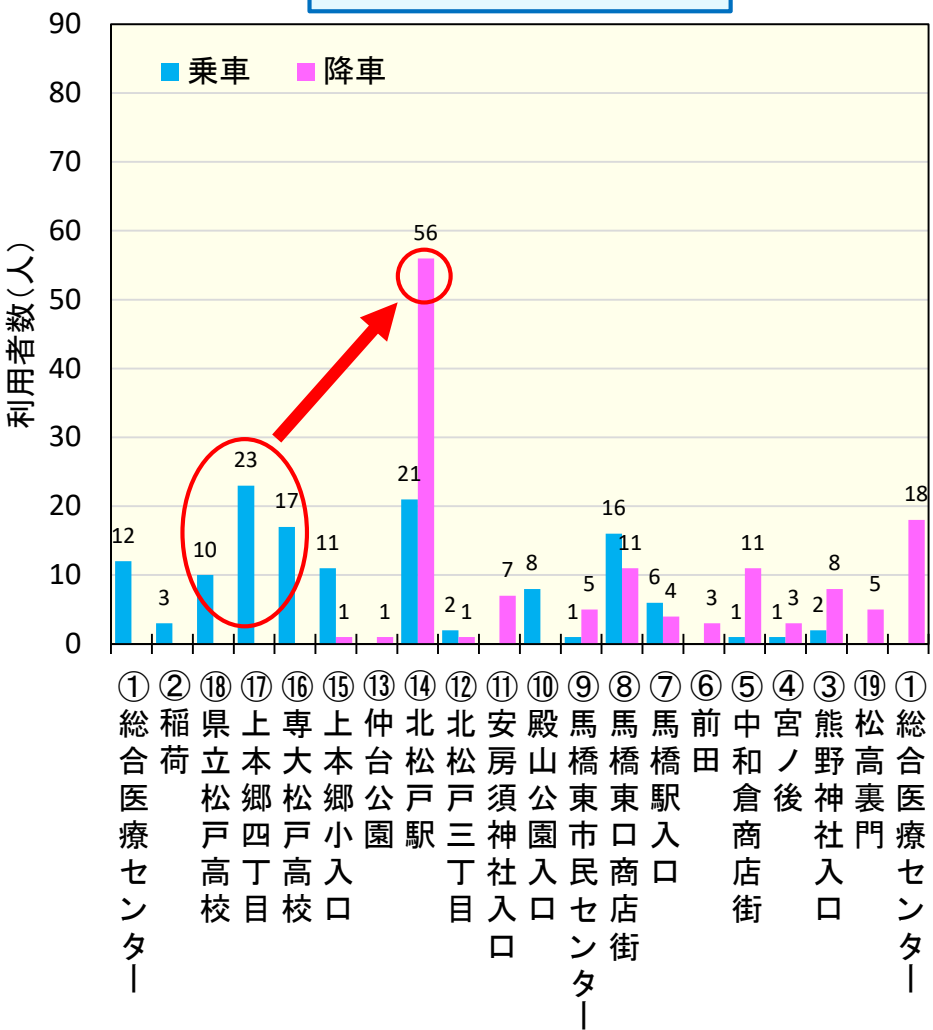


バス停別利用者数(右回り・沿線地域)

■ 「**⑭北松戸駅**」で降車する利用者が多く、利用区間については、平日は「**⑱⑰⑯** ⇒ **⑭北松戸駅**」、休日には「**⑰⑯** ⇒ **⑭北松戸駅**」の利用者が多い。(⇒ p.43-44参照)

右回り・平日 (n=134)

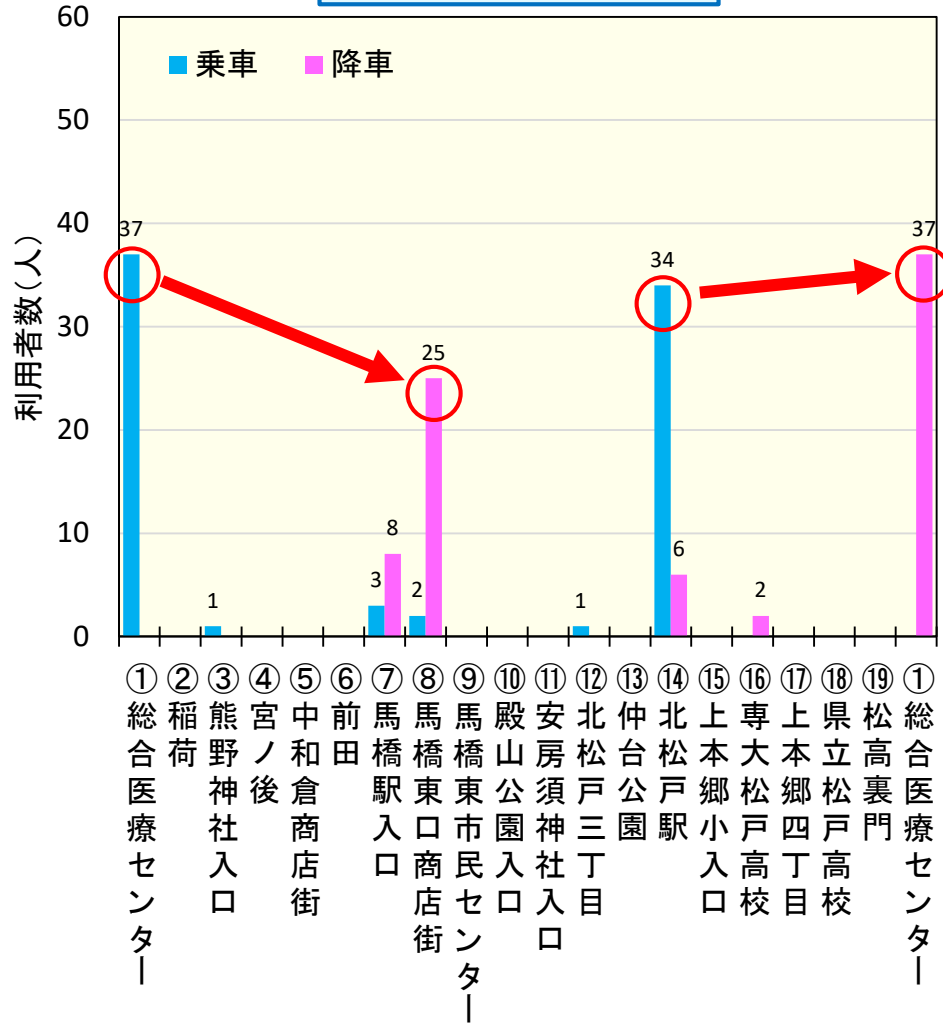
右回り・休日 (n=84)



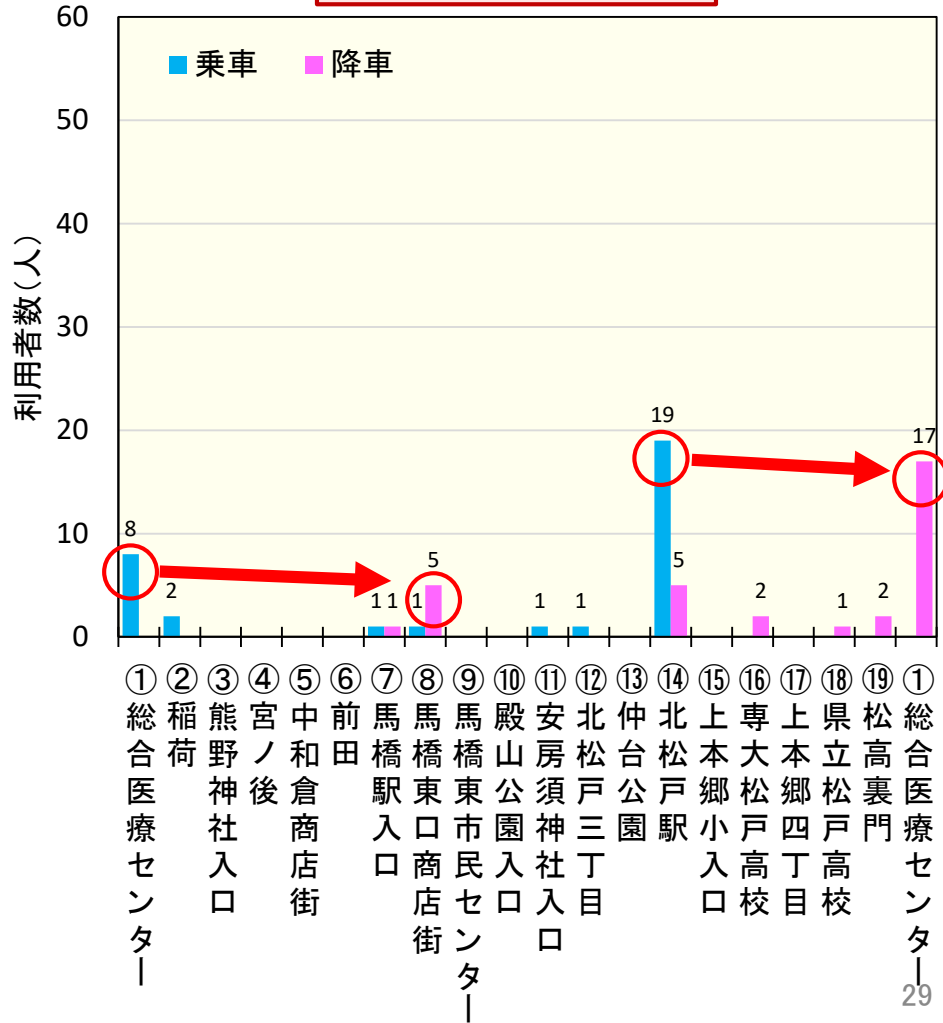
バス停別利用者数(左回り・沿線地域外)

■ 平日・休日ともに、「①総合医療センター⇒⑧馬橋東口商店街」または、「⑭北松戸駅⇒①総合医療センター」の利用者がほとんど。(⇒ p.45-46参照)

左回り・平日 (n=78)



左回り・休日 (n=33)

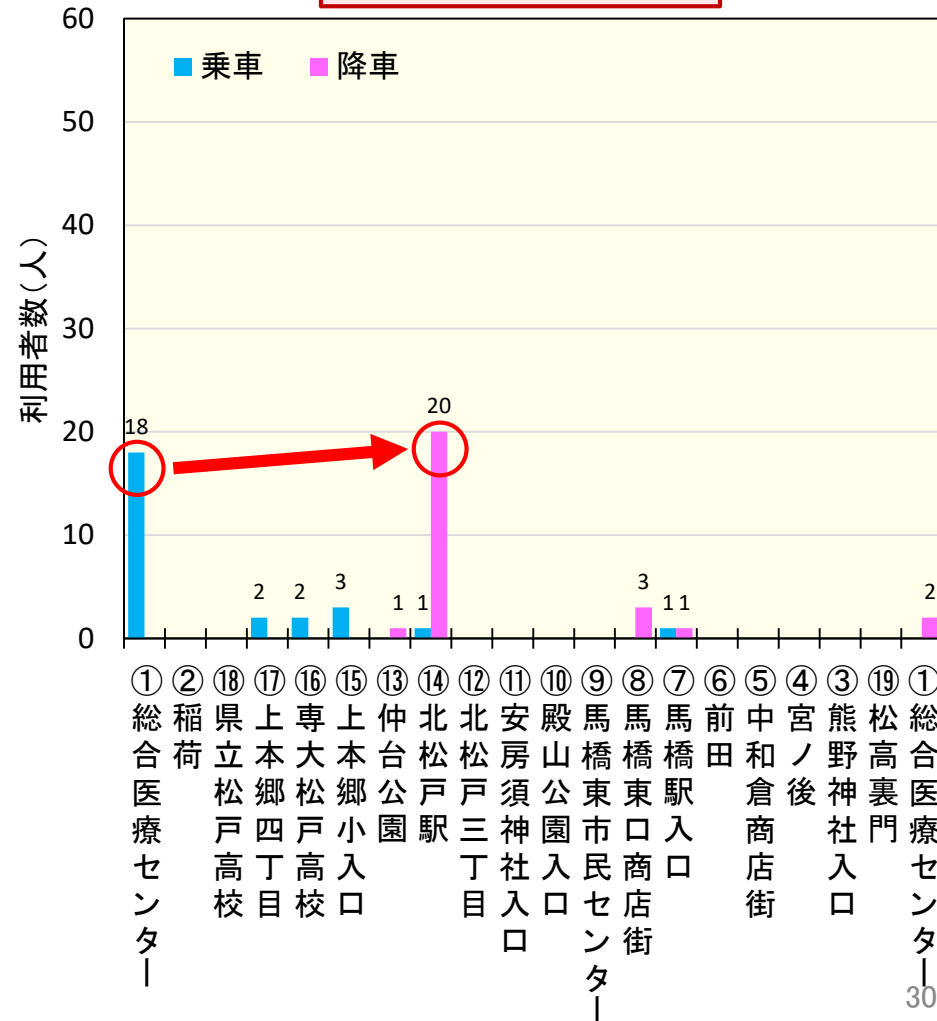
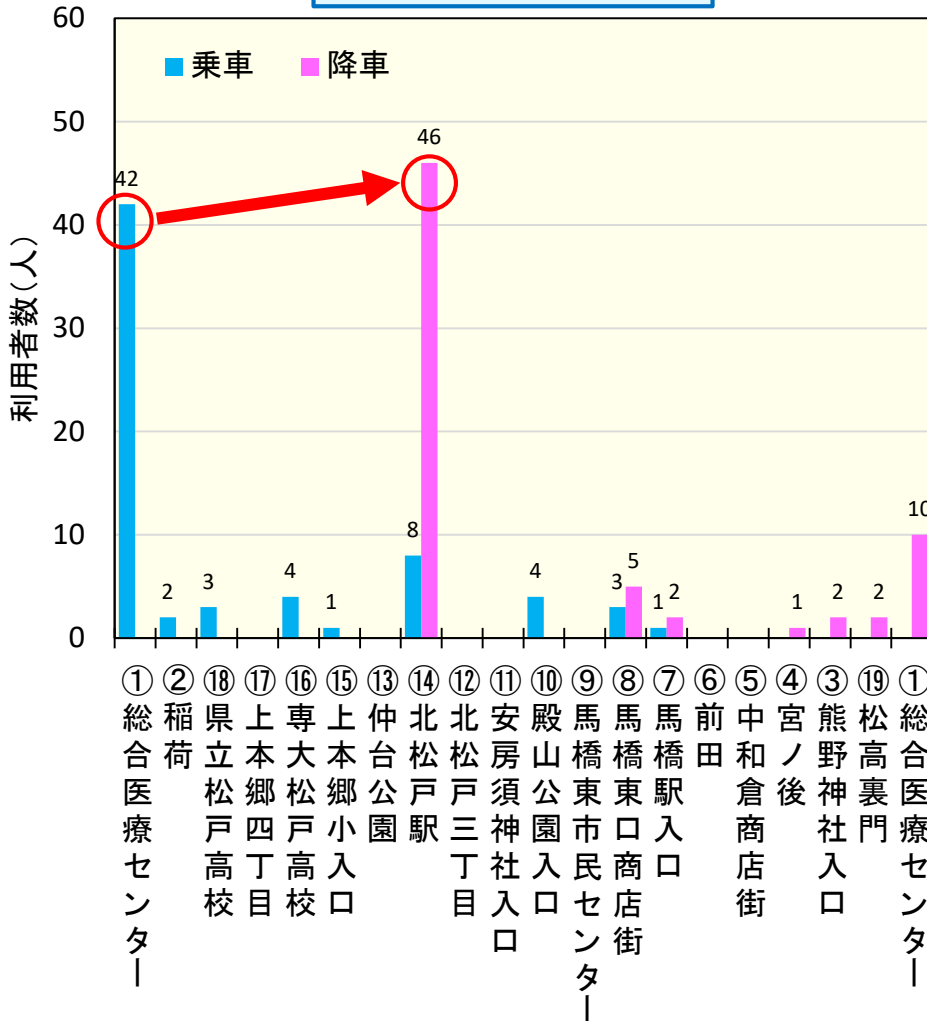


バス停別利用者数(右回り・沿線地域外)

■ 平日・休日ともに、「①総合医療センター⇒⑭北松戸駅」の利用者が全体の約半数を占める。
(⇒ p.47-48参照)

右回り・平日 (n=68)

右回り・休日 (n=27)

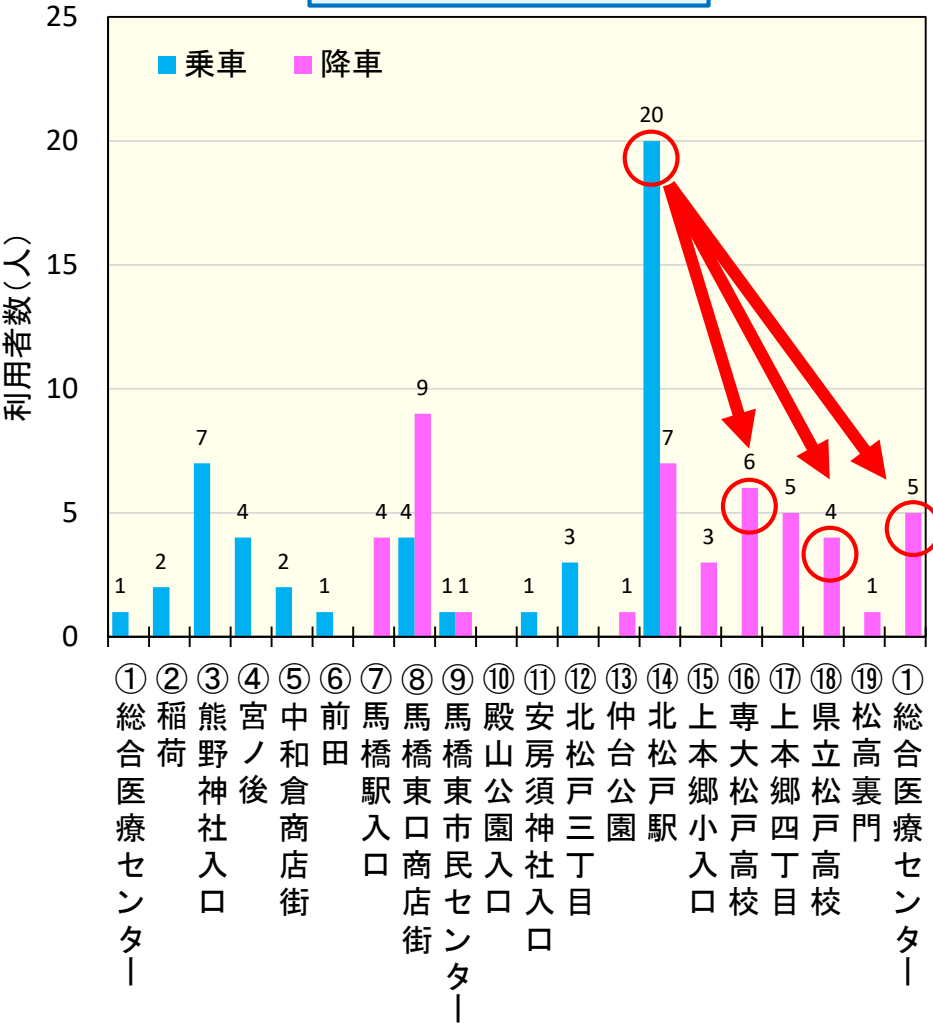


<参考>バス停別利用者数(左回り・シルバー割引)

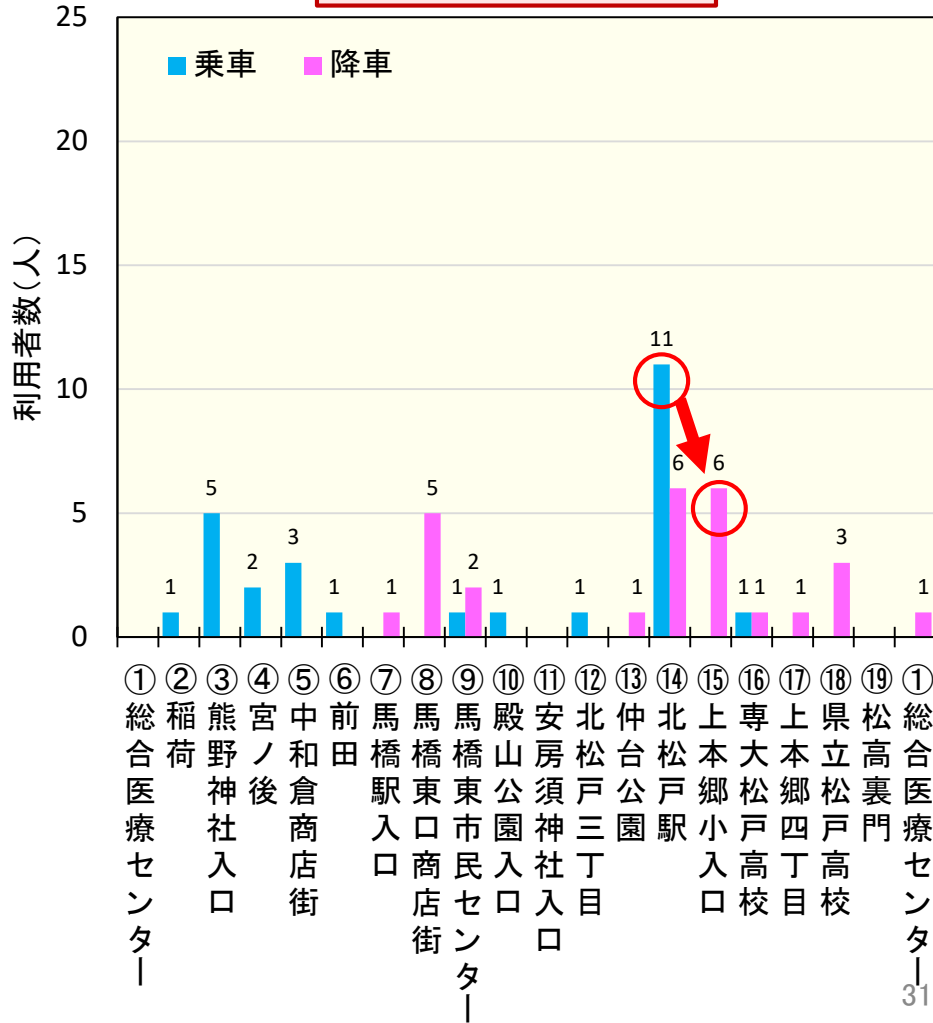


■ 「⑭北松戸駅」で乗車する利用者が多く、利用区間については、平日は「⑭北松戸駅 ⇒ ⑯⑰⑱」、休日は「⑭北松戸駅 ⇒ ⑮」の利用者が比較的多い。(⇒ p.49-50参照)

左回り・平日 (n=46)



左回り・休日 (n=27)

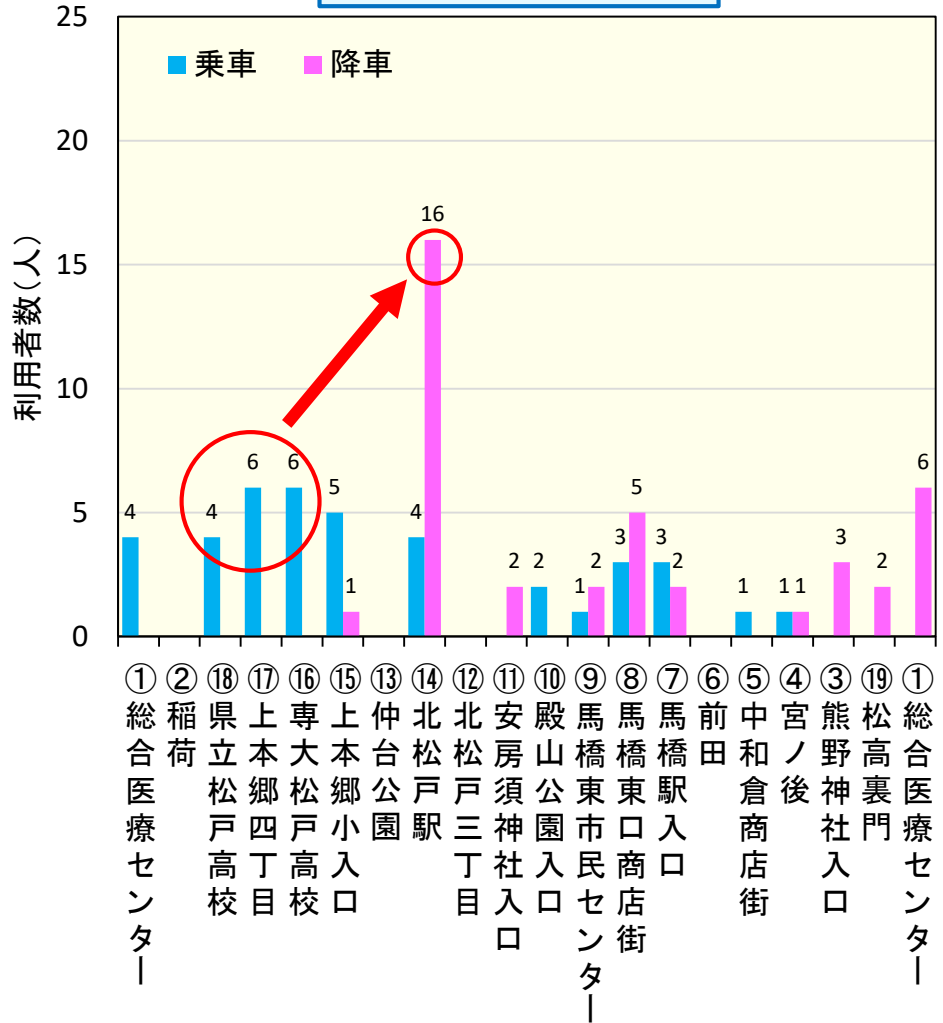


<参考>バス停別利用者数(右回り・シルバー割引)

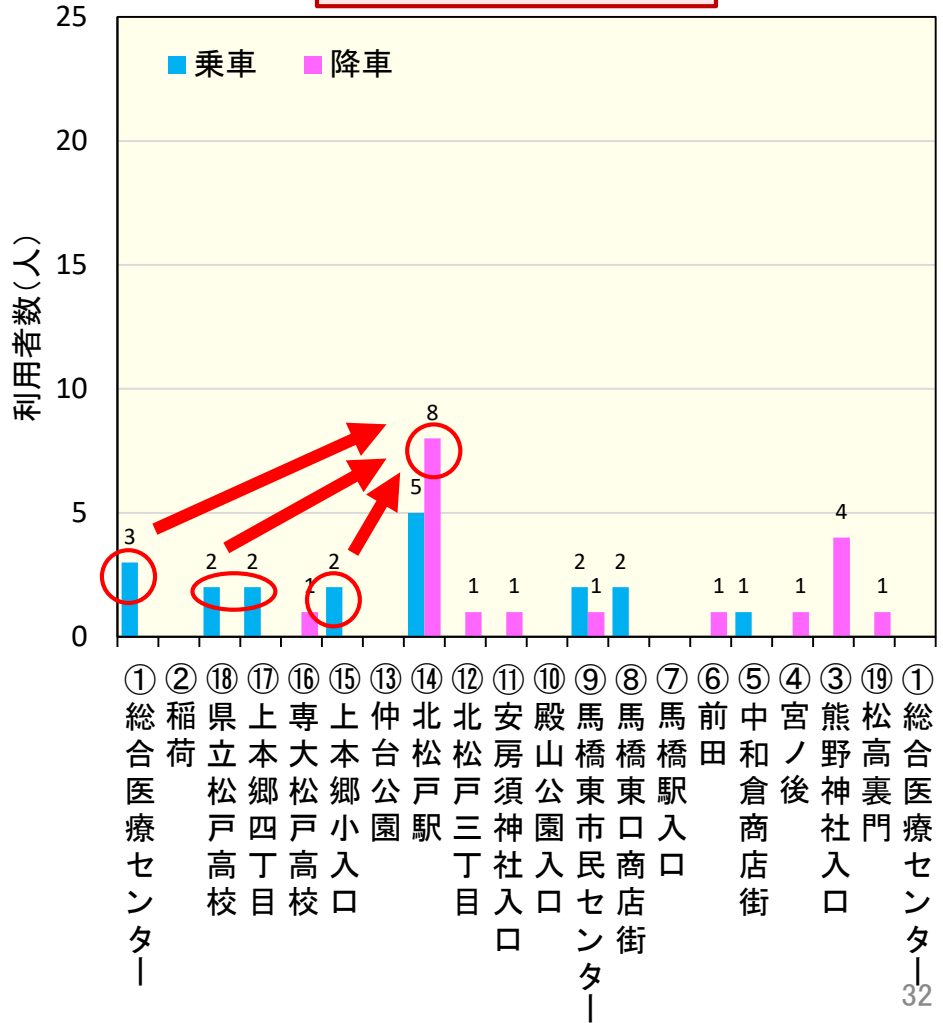


■ 「**⑭北松戸駅**」で降車する利用者が多く、利用区間については、平日は「**⑱⑰⑯** ⇒ **⑭北松戸駅**」、休日は「**①⑱⑰⑮** ⇒ **⑭北松戸駅**」の利用者が比較的多い。(⇒ p.51-52参照)

右回り・平日 (n=40)



右回り・休日 (n=19)



■ 沿線地域利用者

- 北松戸駅を起点・終点とする利用者が大半で、
「⑩専大松戸高校」、「⑪上本郷四丁目」、「⑫県立松戸高校」の利用者が多く、
その他のバス停については、利用はやや低調
- 利用時間帯は、平日は、通勤・帰宅時間帯が多いが、昼間帯も比較的多く利用されており、
休日については、昼間帯の利用が中心
- 利用目的は、平日は、「通勤・通学」や「通院」がほとんどだが、
休日は、「買物」や「娯楽・レジャー・習い事」等でも多く利用されている。
- 「シルバー割引」利用者は、中和倉コース利用者全体の20%程度だが、
沿線地域の70歳以上利用者の85%が利用していることから、
「シルバー割引証」の周知は進んでいると考えられる。
- 外出回数については、沿線地域利用者の大半が「増えた」と回答していることから、
ゆめいろバスは、地域(特に高齢者)の外出促進に一定程度寄与したものと推測される。

■ 沿線地域外利用者

- 平日の利用者が多く、ゆめいろバス利用者全体の34%を沿線地域外利用者が占める。
- 高齢者の利用は少なく、利用者の90%弱が、70歳未満
- 利用時間帯は、平日は、通勤・帰宅時間帯が中心で、休日は、昼間帯の利用が比較的多い。
- 利用目的は、「通勤・通学」が最も多く、特に平日は、沿線地域外利用者の60%を占め、「通院」と合わせると80%を占める。
- 利用区間は、「総合医療センター ↔ 北松戸駅・馬橋駅」にほぼ限定
- 以上から、総合医療センターへの通勤・通院による利用者が大半と推測される。

参考資料(OD表)

OD表(左回り・平日)

降車バス停 乗車バス停	② 稲荷	③ 熊野神社入口	④ 宮ノ後	⑤ 中和倉商店街	⑥ 前田	⑦ 馬橋駅入口	⑧ 馬橋東口商店街	⑨ 馬橋東市民センター	⑩ 殿山公園入口	⑪ 安房須神社入口	⑫ 北松戸三丁目	⑬ 仲台公園	⑭ 北松戸駅	⑮ 上本郷小入口	⑯ 専大松戸高校	⑰ 上本郷四丁目	⑱ 県立松戸高校	⑲ 松高裏門	① 総合医療センター	計
①総合医療センター				1		9	34	1					5							50
②稲荷	→					2														2
③熊野神社入口	→	→				2	7						2							11
④宮ノ後	→	→	→			3	6													9
⑤中和倉商店街	→	→	→	→		4	6						3							13
⑥前田	→	→	→	→	→								2							2
⑦馬橋駅入口	→	→	→	→	→	→													3	3
⑧馬橋東口商店街	→	→	→	→	→	→	→			1		1		1	1	3	1		2	10
⑨馬橋東市民センター	→	→	→	→	→	→	→	→							1	1				2
⑩殿山公園入口	→	→	→	→	→	→	→	→	→											0
⑪安房須神社入口	→	→	→	→	→	→	→	→	→	→			4							4
⑫北松戸三丁目	→	→	→	→	→	→	→	→	→	→	→		8							8
⑬仲台公園	→	→	→	→	→	→	→	→	→	→	→	→								0
⑭北松戸駅	→	→	→	→	→	→	→	→	→	→	→	→	→	5	28	17	17	7	44	118
⑮上本郷小入口	→	→	→	→	→	→	→	→	→	→	→	→	→	→						0
⑯専大松戸高校	→	→	→	→	→	→	→	→	→	→	→	→	→	→						0
⑰上本郷四丁目	→	→	→	→	→	→	→	→	→	→	→	→	→	→						0
⑱県立松戸高校	→	→	→	→	→	→	→	→	→	→	→	→	→	→						0
⑲松高裏門	→	→	→	→	→	→	→	→	→	→	→	→	→	→						0
計	0	0	0	1	0	20	53	1	0	1	0	1	24	6	30	21	18	7	49	232

OD表(左回り・休日)

降車バス停 乗車バス停	② 稲荷	③ 熊野神社入口	④ 宮ノ後	⑤ 中和倉商店街	⑥ 前田	⑦ 馬橋駅入口	⑧ 馬橋東口商店街	⑨ 馬橋東市民センター	⑩ 殿山公園入口	⑪ 安房須神社入口	⑫ 北松戸三丁目	⑬ 仲台公園	⑭ 北松戸駅	⑮ 上本郷小入口	⑯ 専大松戸高校	⑰ 上本郷四丁目	⑱ 県立松戸高校	⑲ 松高裏門	① 総合医療センター	計
①総合医療センター						1	4						4							9
②稲荷	→					3	1													4
③熊野神社入口	→	→					6	1				1								8
④宮ノ後	→	→	→			1	4						1							6
⑤中和倉商店街	→	→	→	→			3	2		1			4							10
⑥前田	→	→	→	→	→								1							1
⑦馬橋駅入口	→	→	→	→	→	→									1				1	2
⑧馬橋東口商店街	→	→	→	→	→	→	→			2									3	5
⑨馬橋東市民センター	→	→	→	→	→	→	→	→			3		2							5
⑩殿山公園入口	→	→	→	→	→	→	→	→	→				2							2
⑪安房須神社入口	→	→	→	→	→	→	→	→	→	→			4							4
⑫北松戸三丁目	→	→	→	→	→	→	→	→	→	→	→		1						1	2
⑬仲台公園	→	→	→	→	→	→	→	→	→	→	→	→	1						1	2
⑭北松戸駅	→	→	→	→	→	→	→	→	→	→	→	→	→	12	8	9	10	6	15	60
⑮上本郷小入口	→	→	→	→	→	→	→	→	→	→	→	→	→	→						0
⑯専大松戸高校	→	→	→	→	→	→	→	→	→	→	→	→	→	→	→				1	1
⑰上本郷四丁目	→	→	→	→	→	→	→	→	→	→	→	→	→	→	→					0
⑱県立松戸高校	→	→	→	→	→	→	→	→	→	→	→	→	→	→	→	→				0
⑲松高裏門	→	→	→	→	→	→	→	→	→	→	→	→	→	→	→	→	→			0
計	0	0	0	0	0	5	18	3	0	3	3	1	20	12	9	9	10	6	22	121

OD表(右回り・平日)

降車バス停 \ 乗車バス停	② 稲荷	⑱ 県立松戸高校	⑰ 上本郷四丁目	⑯ 専大松戸高校	⑮ 上本郷小入口	⑬ 仲台公園	⑭ 北松戸駅	⑫ 北松戸三丁目	⑪ 安房須神社入口	⑩ 殿山公園入口	⑨ 馬橋東市民センター	⑧ 馬橋東口商店街	⑦ 馬橋駅入口	⑥ 前田	⑤ 中和倉商店街	④ 宮ノ後	③ 熊野神社入口	⑱ 松高裏門	① 総合医療センター	計
① 総合医療センター					1	1	39				2	9	2	1						55
② 稲荷	→						5													5
⑱ 県立松戸高校	→	→					13													13
⑰ 上本郷四丁目	→	→	→				21			1	1	1								24
⑯ 専大松戸高校	→	→	→	→		1	19					4	1							25
⑮ 上本郷小入口	→	→	→	→	→		7		1			2	2		1					13
⑬ 仲台公園	→	→	→	→	→	→														0
⑭ 北松戸駅	→	→	→	→	→	→	→	1	7		2		1	1	4	2	2	4	7	31
⑫ 北松戸三丁目	→	→	→	→	→	→	→	→			2									2
⑪ 安房須神社入口	→	→	→	→	→	→	→	→	→											0
⑩ 殿山公園入口	→	→	→	→	→	→	→	→	→	→		1		2			2		7	12
⑨ 馬橋東市民センター	→	→	→	→	→	→	→	→	→	→	→								1	1
⑧ 馬橋東口商店街	→	→	→	→	→	→	→	→	→	→	→	→			5	5	3	3	6	22
⑦ 馬橋駅入口	→	→	→	→	→	→	→	→	→	→	→	→	→		2		2		4	8
⑥ 前田	→	→	→	→	→	→	→	→	→	→	→	→	→	→						0
⑤ 中和倉商店街	→	→	→	→	→	→	→	→	→	→	→	→	→	→			1		1	2
④ 宮ノ後	→	→	→	→	→	→	→	→	→	→	→	→	→	→	→				1	1
③ 熊野神社入口	→	→	→	→	→	→	→	→	→	→	→	→	→	→	→	→	→		2	2
⑱ 松高裏門	→	→	→	→	→	→	→	→	→	→	→	→	→	→	→	→	→	→		0
計	0	0	0	0	1	2	104	1	8	1	7	17	6	4	12	7	10	7	29	216

OD表(右回り・休日)

降車バス停 乗車バス停	② 稲荷	⑱ 県立松戸高校	⑰ 上本郷四丁目	⑯ 専大松戸高校	⑮ 上本郷小入口	⑬ 仲台公園	⑭ 北松戸駅	⑫ 北松戸三丁目	⑪ 安房須神社入口	⑩ 殿山公園入口	⑨ 馬橋東市民センター	⑧ 馬橋東口商店街	⑦ 馬橋駅入口	⑥ 前田	⑤ 中和倉商店街	④ 宮ノ後	③ 熊野神社入口	⑲ 松高裏門	① 総合医療センター	計
①総合医療センター				1		2	18					4	1							26
②稲荷	→					1														1
⑱県立松戸高校	→	→					6													6
⑰上本郷四丁目	→	→	→				21					1								22
⑯専大松戸高校	→	→	→	→			17						4							21
⑮上本郷小入口	→	→	→	→	→	1	6					2								9
⑬仲台公園	→	→	→	→	→	→													2	2
⑭北松戸駅	→	→	→	→	→	→	→	5	2	2	2			2	1		1		2	17
⑫北松戸三丁目	→	→	→	→	→	→	→	→												0
⑪安房須神社入口	→	→	→	→	→	→	→	→	→											0
⑩殿山公園入口	→	→	→	→	→	→	→	→	→	→										0
⑨馬橋東市民センター	→	→	→	→	→	→	→	→	→	→	→					2	1			3
⑧馬橋東口商店街	→	→	→	→	→	→	→	→	→	→	→	→				3	2	1		6
⑦馬橋駅入口	→	→	→	→	→	→	→	→	→	→	→	→	→						4	4
⑥前田	→	→	→	→	→	→	→	→	→	→	→	→	→	→						0
⑤中和倉商店街	→	→	→	→	→	→	→	→	→	→	→	→	→	→			1			1
④宮ノ後	→	→	→	→	→	→	→	→	→	→	→	→	→	→	→					0
③熊野神社入口	→	→	→	→	→	→	→	→	→	→	→	→	→	→	→	→				0
⑲松高裏門	→	→	→	→	→	→	→	→	→	→	→	→	→	→	→	→	→	→		0
計	0	0	0	1	0	4	68	5	2	2	2	7	5	2	1	5	5	1	8	118

OD表(左回り・平日・沿線地域)

降車バス停 乗車バス停	② 稲荷	③ 熊野神社入口	④ 宮ノ後	⑤ 中和倉商店街	⑥ 前田	⑦ 馬橋駅入口	⑧ 馬橋東口商店街	⑨ 馬橋東市民センター	⑩ 殿山公園入口	⑪ 安房須神社入口	⑫ 北松戸三丁目	⑬ 仲台公園	⑭ 北松戸駅	⑮ 上本郷小入口	⑯ 専大松戸高校	⑰ 上本郷四丁目	⑱ 県立松戸高校	⑲ 松高裏門	① 総合医療センター	計
①総合医療センター				1			10	1												12
②稲荷	→					2														2
③熊野神社入口	→	→				2	6						2							10
④宮ノ後	→	→	→			2	6													8
⑤中和倉商店街	→	→	→	→		4	6						3							13
⑥前田	→	→	→	→	→								2							2
⑦馬橋駅入口	→	→	→	→	→	→														0
⑧馬橋東口商店街	→	→	→	→	→	→	→			1		1		1	1	3	1			8
⑨馬橋東市民センター	→	→	→	→	→	→	→	→							1	1				2
⑩殿山公園入口	→	→	→	→	→	→	→	→	→											0
⑪安房須神社入口	→	→	→	→	→	→	→	→	→	→			4							4
⑫北松戸三丁目	→	→	→	→	→	→	→	→	→	→	→		7							7
⑬仲台公園	→	→	→	→	→	→	→	→	→	→	→	→								0
⑭北松戸駅	→	→	→	→	→	→	→	→	→	→	→	→	→	5	25	16	16	7	10	79
⑮上本郷小入口	→	→	→	→	→	→	→	→	→	→	→	→	→	→						0
⑯専大松戸高校	→	→	→	→	→	→	→	→	→	→	→	→	→	→						0
⑰上本郷四丁目	→	→	→	→	→	→	→	→	→	→	→	→	→	→						0
⑱県立松戸高校	→	→	→	→	→	→	→	→	→	→	→	→	→	→						0
⑲松高裏門	→	→	→	→	→	→	→	→	→	→	→	→	→	→				→		0
計	0	0	0	1	0	10	28	1	0	1	0	1	18	6	27	20	17	7	10	147

OD表(左回り・休日・沿線地域)

降車バス停 乗車バス停	② 稲荷	③ 熊野神社入口	④ 宮ノ後	⑤ 中和倉商店街	⑥ 前田	⑦ 馬橋駅入口	⑧ 馬橋東口商店街	⑨ 馬橋東市民センター	⑩ 殿山公園入口	⑪ 安房須神社入口	⑫ 北松戸三丁目	⑬ 仲台公園	⑭ 北松戸駅	⑮ 上本郷小入口	⑯ 専大松戸高校	⑰ 上本郷四丁目	⑱ 県立松戸高校	⑲ 松高裏門	① 総合医療センター	計	
①総合医療センター						1														1	
②稲荷	→					2															2
③熊野神社入口	→	→					6	1				1									8
④宮ノ後	→	→	→			1	4						1								6
⑤中和倉商店街	→	→	→	→			3	2		1			4								10
⑥前田	→	→	→	→	→								1								1
⑦馬橋駅入口	→	→	→	→	→	→									1						1
⑧馬橋東口商店街	→	→	→	→	→	→	→			2										2	4
⑨馬橋東市民センター	→	→	→	→	→	→	→	→			3		2								5
⑩殿山公園入口	→	→	→	→	→	→	→	→	→				2								2
⑪安房須神社入口	→	→	→	→	→	→	→	→	→	→			3								3
⑫北松戸三丁目	→	→	→	→	→	→	→	→	→	→	→		1								1
⑬仲台公園	→	→	→	→	→	→	→	→	→	→	→	→	1							1	2
⑭北松戸駅	→	→	→	→	→	→	→	→	→	→	→	→	→	12	5	9	9	4	1		40
⑮上本郷小入口	→	→	→	→	→	→	→	→	→	→	→	→	→	→							0
⑯専大松戸高校	→	→	→	→	→	→	→	→	→	→	→	→	→	→	→					1	1
⑰上本郷四丁目	→	→	→	→	→	→	→	→	→	→	→	→	→	→	→	→					0
⑱県立松戸高校	→	→	→	→	→	→	→	→	→	→	→	→	→	→	→	→	→				0
⑲松高裏門	→	→	→	→	→	→	→	→	→	→	→	→	→	→	→	→	→	→			0
計	0	0	0	0	0	4	13	3	0	3	3	1	15	12	6	9	9	4	5		87

OD表(右回り・平日・沿線地域)

降車バス停 乗車バス停	② 稲荷	⑱ 県立松戸高校	⑰ 上本郷四丁目	⑯ 専大松戸高校	⑮ 上本郷小入口	⑬ 仲台公園	⑭ 北松戸駅	⑫ 北松戸三丁目	⑪ 安房須神社入口	⑩ 殿山公園入口	⑨ 馬橋東市民センター	⑧ 馬橋東口商店街	⑦ 馬橋駅入口	⑥ 前田	⑤ 中和倉商店街	④ 宮ノ後	③ 熊野神社入口	⑲ 松高裏門	① 総合医療センター	計
①総合医療センター					1	1	3				1	4	1	1						12
②稲荷	→						3													3
⑱県立松戸高校	→	→					10													10
⑰上本郷四丁目	→	→	→				21				1	1								23
⑯専大松戸高校	→	→	→	→			13					3	1							17
⑮上本郷小入口	→	→	→	→	→		6					2	2		1					11
⑬仲台公園	→	→	→	→	→	→														0
⑭北松戸駅	→	→	→	→	→	→	→	1	7		1				4	1	2	3	2	21
⑫北松戸三丁目	→	→	→	→	→	→	→	→			2									2
⑪安房須神社入口	→	→	→	→	→	→	→	→	→											0
⑩殿山公園入口	→	→	→	→	→	→	→	→	→	→		1		2					5	8
⑨馬橋東市民センター	→	→	→	→	→	→	→	→	→	→	→								1	1
⑧馬橋東口商店街	→	→	→	→	→	→	→	→	→	→	→	→			5	2	3	2	4	16
⑦馬橋駅入口	→	→	→	→	→	→	→	→	→	→	→	→	→		1		2		3	6
⑥前田	→	→	→	→	→	→	→	→	→	→	→	→	→	→						0
⑤中和倉商店街	→	→	→	→	→	→	→	→	→	→	→	→	→	→			1			1
④宮ノ後	→	→	→	→	→	→	→	→	→	→	→	→	→	→	→	→			1	1
③熊野神社入口	→	→	→	→	→	→	→	→	→	→	→	→	→	→	→	→	→		2	2
⑲松高裏門	→	→	→	→	→	→	→	→	→	→	→	→	→	→	→	→	→	→		0
計	0	0	0	0	1	1	56	1	7	0	5	11	4	3	11	3	8	5	18	134

OD表(右回り・休日・沿線地域)

降車バス停 乗車バス停	② 稲荷	⑱ 県立松戸高校	⑰ 上本郷四丁目	⑯ 専大松戸高校	⑮ 上本郷小入口	⑬ 仲台公園	⑭ 北松戸駅	⑫ 北松戸三丁目	⑪ 安房須神社入口	⑩ 殿山公園入口	⑨ 馬橋東市民センター	⑧ 馬橋東口商店街	⑦ 馬橋駅入口	⑥ 前田	⑤ 中和倉商店街	④ 宮ノ後	③ 熊野神社入口	⑲ 松高裏門	① 総合医療センター	計
①総合医療センター				1		1	5					1								8
②稲荷	→					1														1
⑱県立松戸高校	→	→					6													6
⑰上本郷四丁目	→	→	→				16					1								17
⑯専大松戸高校	→	→	→	→			13						4							17
⑮上本郷小入口	→	→	→	→	→	1	3					2								6
⑬仲台公園	→	→	→	→	→	→													1	1
⑭北松戸駅	→	→	→	→	→	→	→	5	2	1	2			2	1		1		1	15
⑫北松戸三丁目	→	→	→	→	→	→	→	→	→	→	→	→	→	→	→	→	→	→	→	0
⑪安房須神社入口	→	→	→	→	→	→	→	→	→	→	→	→	→	→	→	→	→	→	→	0
⑩殿山公園入口	→	→	→	→	→	→	→	→	→	→	→	→	→	→	→	→	→	→	→	0
⑨馬橋東市民センター	→	→	→	→	→	→	→	→	→	→	→	→	→	→	→	2	1			3
⑧馬橋東口商店街	→	→	→	→	→	→	→	→	→	→	→	→	→	→	→	3	2	1		6
⑦馬橋駅入口	→	→	→	→	→	→	→	→	→	→	→	→	→	→	→	→	→	→	3	3
⑥前田	→	→	→	→	→	→	→	→	→	→	→	→	→	→	→	→	→	→	→	0
⑤中和倉商店街	→	→	→	→	→	→	→	→	→	→	→	→	→	→	→	→	1			1
④宮ノ後	→	→	→	→	→	→	→	→	→	→	→	→	→	→	→	→	→	→	→	0
③熊野神社入口	→	→	→	→	→	→	→	→	→	→	→	→	→	→	→	→	→	→	→	0
⑲松高裏門	→	→	→	→	→	→	→	→	→	→	→	→	→	→	→	→	→	→	→	0
計	0	0	0	1	0	3	43	5	2	1	2	4	4	2	1	5	5	1	5	84

OD表(左回り・平日・沿線地域外)

降車バス停 乗車バス停	② 稲荷	③ 熊野神社入口	④ 宮ノ後	⑤ 中和倉商店街	⑥ 前田	⑦ 馬橋駅入口	⑧ 馬橋東口商店街	⑨ 馬橋東市民センター	⑩ 殿山公園入口	⑪ 安房須神社入口	⑫ 北松戸三丁目	⑬ 仲台公園	⑭ 北松戸駅	⑮ 上本郷小入口	⑯ 専大松戸高校	⑰ 上本郷四丁目	⑱ 県立松戸高校	⑲ 松高裏門	① 総合医療センター	計
①総合医療センター						8	24						5							37
②稲荷	→																			0
③熊野神社入口	→	→					1													1
④宮ノ後	→	→	→																	0
⑤中和倉商店街	→	→	→	→																0
⑥前田	→	→	→	→	→															0
⑦馬橋駅入口	→	→	→	→	→	→													3	3
⑧馬橋東口商店街	→	→	→	→	→	→	→												2	2
⑨馬橋東市民センター	→	→	→	→	→	→	→	→												0
⑩殿山公園入口	→	→	→	→	→	→	→	→	→											0
⑪安房須神社入口	→	→	→	→	→	→	→	→	→	→										0
⑫北松戸三丁目	→	→	→	→	→	→	→	→	→	→	→		1							1
⑬仲台公園	→	→	→	→	→	→	→	→	→	→	→	→								0
⑭北松戸駅	→	→	→	→	→	→	→	→	→	→	→	→	→		2				32	34
⑮上本郷小入口	→	→	→	→	→	→	→	→	→	→	→	→	→	→						0
⑯専大松戸高校	→	→	→	→	→	→	→	→	→	→	→	→	→	→	→					0
⑰上本郷四丁目	→	→	→	→	→	→	→	→	→	→	→	→	→	→	→	→				0
⑱県立松戸高校	→	→	→	→	→	→	→	→	→	→	→	→	→	→	→	→	→			0
⑲松高裏門	→	→	→	→	→	→	→	→	→	→	→	→	→	→	→	→	→	→		0
計	0	0	0	0	0	8	25	0	0	0	0	0	6	0	2	0	0	0	37	78

OD表(左回り・休日・沿線地域外)

降車バス停 乗車バス停	② 稲荷	③ 熊野神社入口	④ 宮ノ後	⑤ 中和倉商店街	⑥ 前田	⑦ 馬橋駅入口	⑧ 馬橋東口商店街	⑨ 馬橋東市民センター	⑩ 殿山公園入口	⑪ 安房須神社入口	⑫ 北松戸三丁目	⑬ 仲台公園	⑭ 北松戸駅	⑮ 上本郷小入口	⑯ 専大松戸高校	⑰ 上本郷四丁目	⑱ 県立松戸高校	⑲ 松高裏門	① 総合医療センター	計
①総合医療センター							4						4							8
②稲荷	→					1	1													2
③熊野神社入口	→	→																		0
④宮ノ後	→	→	→																	0
⑤中和倉商店街	→	→	→	→																0
⑥前田	→	→	→	→	→															0
⑦馬橋駅入口	→	→	→	→	→	→													1	1
⑧馬橋東口商店街	→	→	→	→	→	→	→												1	1
⑨馬橋東市民センター	→	→	→	→	→	→	→	→												0
⑩殿山公園入口	→	→	→	→	→	→	→	→	→											0
⑪安房須神社入口	→	→	→	→	→	→	→	→	→	→			1							1
⑫北松戸三丁目	→	→	→	→	→	→	→	→	→	→	→								1	1
⑬仲台公園	→	→	→	→	→	→	→	→	→	→	→	→								0
⑭北松戸駅	→	→	→	→	→	→	→	→	→	→	→	→	→		2		1	2	14	19
⑮上本郷小入口	→	→	→	→	→	→	→	→	→	→	→	→	→	→						0
⑯専大松戸高校	→	→	→	→	→	→	→	→	→	→	→	→	→	→	→					0
⑰上本郷四丁目	→	→	→	→	→	→	→	→	→	→	→	→	→	→	→	→				0
⑱県立松戸高校	→	→	→	→	→	→	→	→	→	→	→	→	→	→	→	→	→			0
⑲松高裏門	→	→	→	→	→	→	→	→	→	→	→	→	→	→	→	→	→	→		0
計	0	0	0	0	0	1	5	0	0	0	0	0	5	0	2	0	1	2	17	33

OD表(右回り・平日・沿線地域外)

降車バス停 \ 乗車バス停	② 稲荷	⑱ 県立松戸高校	⑰ 上本郷四丁目	⑯ 専大松戸高校	⑮ 上本郷小入口	⑬ 仲台公園	⑭ 北松戸駅	⑫ 北松戸三丁目	⑪ 安房須神社入口	⑩ 殿山公園入口	⑨ 馬橋東市民センター	⑧ 馬橋東口商店街	⑦ 馬橋駅入口	⑥ 前田	⑤ 中和倉商店街	④ 宮ノ後	③ 熊野神社入口	⑱ 松高裏門	① 総合医療センター	計
① 総合医療センター							36					5	1							42
② 稲荷	→						2													2
⑱ 県立松戸高校	→	→					3													3
⑰ 上本郷四丁目	→	→	→																	0
⑯ 専大松戸高校	→	→	→	→			4													4
⑮ 上本郷小入口	→	→	→	→	→		1													1
⑬ 仲台公園	→	→	→	→	→	→														0
⑭ 北松戸駅	→	→	→	→	→	→	→						1			1		1	5	8
⑫ 北松戸三丁目	→	→	→	→	→	→	→	→												0
⑪ 安房須神社入口	→	→	→	→	→	→	→	→	→											0
⑩ 殿山公園入口	→	→	→	→	→	→	→	→	→	→							2		2	4
⑨ 馬橋東市民センター	→	→	→	→	→	→	→	→	→	→	→									0
⑧ 馬橋東口商店街	→	→	→	→	→	→	→	→	→	→	→	→						1	2	3
⑦ 馬橋駅入口	→	→	→	→	→	→	→	→	→	→	→	→	→						1	1
⑥ 前田	→	→	→	→	→	→	→	→	→	→	→	→	→	→						0
⑤ 中和倉商店街	→	→	→	→	→	→	→	→	→	→	→	→	→	→	→					0
④ 宮ノ後	→	→	→	→	→	→	→	→	→	→	→	→	→	→	→	→				0
③ 熊野神社入口	→	→	→	→	→	→	→	→	→	→	→	→	→	→	→	→	→			0
⑱ 松高裏門	→	→	→	→	→	→	→	→	→	→	→	→	→	→	→	→	→	→		0
計	0	0	0	0	0	0	46	0	0	0	0	5	2	0	0	1	2	2	10	68

OD表(右回り・休日・沿線地域外)

降車バス停 \ 乗車バス停	② 稲荷	⑱ 県立松戸高校	⑰ 上本郷四丁目	⑯ 専大松戸高校	⑮ 上本郷小入口	⑬ 仲台公園	⑭ 北松戸駅	⑫ 北松戸三丁目	⑪ 安房須神社入口	⑩ 殿山公園入口	⑨ 馬橋東市民センター	⑧ 馬橋東口商店街	⑦ 馬橋駅入口	⑥ 前田	⑤ 中和倉商店街	④ 宮ノ後	③ 熊野神社入口	⑱ 松高裏門	① 総合医療センター	計	
① 総合医療センター						1	13					3	1								18
② 稲荷	→																				0
⑱ 県立松戸高校	→	→																			0
⑰ 上本郷四丁目	→	→	→				2														2
⑯ 専大松戸高校	→	→	→	→			2														2
⑮ 上本郷小入口	→	→	→	→	→		3														3
⑬ 仲台公園	→	→	→	→	→	→															0
⑭ 北松戸駅	→	→	→	→	→	→	→													1	1
⑫ 北松戸三丁目	→	→	→	→	→	→	→	→													0
⑪ 安房須神社入口	→	→	→	→	→	→	→	→	→												0
⑩ 殿山公園入口	→	→	→	→	→	→	→	→	→	→											0
⑨ 馬橋東市民センター	→	→	→	→	→	→	→	→	→	→	→										0
⑧ 馬橋東口商店街	→	→	→	→	→	→	→	→	→	→	→	→									0
⑦ 馬橋駅入口	→	→	→	→	→	→	→	→	→	→	→	→	→							1	1
⑥ 前田	→	→	→	→	→	→	→	→	→	→	→	→	→	→							0
⑤ 中和倉商店街	→	→	→	→	→	→	→	→	→	→	→	→	→	→	→						0
④ 宮ノ後	→	→	→	→	→	→	→	→	→	→	→	→	→	→	→	→					0
③ 熊野神社入口	→	→	→	→	→	→	→	→	→	→	→	→	→	→	→	→	→				0
⑱ 松高裏門	→	→	→	→	→	→	→	→	→	→	→	→	→	→	→	→	→	→			0
計	0	0	0	0	0	1	20	0	0	0	0	3	1	0	0	0	0	0	0	2	27

OD表(左回り・平日・シルバー割引)

降車バス停 乗車バス停	② 稲荷	③ 熊野神社入口	④ 宮ノ後	⑤ 中和倉商店街	⑥ 前田	⑦ 馬橋駅入口	⑧ 馬橋東口商店街	⑨ 馬橋東市民センター	⑩ 殿山公園入口	⑪ 安房須神社入口	⑫ 北松戸三丁目	⑬ 仲台公園	⑭ 北松戸駅	⑮ 上本郷小入口	⑯ 専大松戸高校	⑰ 上本郷四丁目	⑱ 県立松戸高校	⑲ 松高裏門	① 総合医療センター	計
①総合医療センター								1												1
②稲荷	→					2														2
③熊野神社入口	→	→				2	3						2							7
④宮ノ後	→	→	→				4													4
⑤中和倉商店街	→	→	→	→			2													2
⑥前田	→	→	→	→	→								1							1
⑦馬橋駅入口	→	→	→	→	→	→														0
⑧馬橋東口商店街	→	→	→	→	→	→	→					1		1		2				4
⑨馬橋東市民センター	→	→	→	→	→	→	→	→								1				1
⑩殿山公園入口	→	→	→	→	→	→	→	→	→											0
⑪安房須神社入口	→	→	→	→	→	→	→	→	→	→			1							1
⑫北松戸三丁目	→	→	→	→	→	→	→	→	→	→	→		3							3
⑬仲台公園	→	→	→	→	→	→	→	→	→	→	→	→								0
⑭北松戸駅	→	→	→	→	→	→	→	→	→	→	→	→	→	2	6	2	4	1	5	20
⑮上本郷小入口	→	→	→	→	→	→	→	→	→	→	→	→	→	→						0
⑯専大松戸高校	→	→	→	→	→	→	→	→	→	→	→	→	→	→	→					0
⑰上本郷四丁目	→	→	→	→	→	→	→	→	→	→	→	→	→	→	→	→				0
⑱県立松戸高校	→	→	→	→	→	→	→	→	→	→	→	→	→	→	→	→	→			0
⑲松高裏門	→	→	→	→	→	→	→	→	→	→	→	→	→	→	→	→	→	→		0
計	0	0	0	0	0	4	9	1	0	0	0	1	7	3	6	5	4	1	5	46

OD表(左回り・休日・シルバー割引)

降車バス停 \ 乗車バス停	② 稲荷	③ 熊野神社入口	④ 宮ノ後	⑤ 中和倉商店街	⑥ 前田	⑦ 馬橋駅入口	⑧ 馬橋東口商店街	⑨ 馬橋東市民センター	⑩ 殿山公園入口	⑪ 安房須神社入口	⑫ 北松戸三丁目	⑬ 仲台公園	⑭ 北松戸駅	⑮ 上本郷小入口	⑯ 専大松戸高校	⑰ 上本郷四丁目	⑱ 県立松戸高校	⑲ 松高裏門	① 総合医療センター	計
①総合医療センター																				0
②稲荷	→					1														1
③熊野神社入口	→	→					3	1				1								5
④宮ノ後	→	→	→				1						1							2
⑤中和倉商店街	→	→	→	→			1	1					1							3
⑥前田	→	→	→	→	→								1							1
⑦馬橋駅入口	→	→	→	→	→	→														0
⑧馬橋東口商店街	→	→	→	→	→	→	→													0
⑨馬橋東市民センター	→	→	→	→	→	→	→	→					1							1
⑩殿山公園入口	→	→	→	→	→	→	→	→	→				1							1
⑪安房須神社入口	→	→	→	→	→	→	→	→	→	→										0
⑫北松戸三丁目	→	→	→	→	→	→	→	→	→	→	→		1							1
⑬仲台公園	→	→	→	→	→	→	→	→	→	→	→	→								0
⑭北松戸駅	→	→	→	→	→	→	→	→	→	→	→	→	→	6	1	1	3			11
⑮上本郷小入口	→	→	→	→	→	→	→	→	→	→	→	→	→	→						0
⑯専大松戸高校	→	→	→	→	→	→	→	→	→	→	→	→	→	→	→				1	1
⑰上本郷四丁目	→	→	→	→	→	→	→	→	→	→	→	→	→	→	→	→				0
⑱県立松戸高校	→	→	→	→	→	→	→	→	→	→	→	→	→	→	→	→	→			0
⑲松高裏門	→	→	→	→	→	→	→	→	→	→	→	→	→	→	→	→	→	→		0
計	0	0	0	0	0	1	5	2	0	0	0	1	6	6	1	1	3	0	1	27

OD表(右回り・平日・シルバー割引)

降車バス停 乗車バス停	② 稲荷	⑱ 県立松戸高校	⑰ 上本郷四丁目	⑯ 専大松戸高校	⑮ 上本郷小入口	⑬ 仲台公園	⑭ 北松戸駅	⑫ 北松戸三丁目	⑪ 安房須神社入口	⑩ 殿山公園入口	⑨ 馬橋東市民センター	⑧ 馬橋東口商店街	⑦ 馬橋駅入口	⑥ 前田	⑤ 中和倉商店街	④ 宮ノ後	③ 熊野神社入口	⑱ 松高裏門	① 総合医療センター	計
①総合医療センター					1		1					1	1							4
②稲荷	→																			0
⑱県立松戸高校	→	→					4													4
⑰上本郷四丁目	→	→	→				4				1	1								6
⑯専大松戸高校	→	→	→	→			4					2								6
⑮上本郷小入口	→	→	→	→	→		3					1	1							5
⑬仲台公園	→	→	→	→	→	→														0
⑭北松戸駅	→	→	→	→	→	→			2		1							1		4
⑫北松戸三丁目	→	→	→	→	→	→	→	→												0
⑪安房須神社入口	→	→	→	→	→	→	→	→	→											0
⑩殿山公園入口	→	→	→	→	→	→	→	→	→	→									2	2
⑨馬橋東市民センター	→	→	→	→	→	→	→	→	→	→	→								1	1
⑧馬橋東口商店街	→	→	→	→	→	→	→	→	→	→	→	→			1	1	1			3
⑦馬橋駅入口	→	→	→	→	→	→	→	→	→	→	→	→	→				1		2	3
⑥前田	→	→	→	→	→	→	→	→	→	→	→	→	→	→						0
⑤中和倉商店街	→	→	→	→	→	→	→	→	→	→	→	→	→	→			1			1
④宮ノ後	→	→	→	→	→	→	→	→	→	→	→	→	→	→	→				1	1
③熊野神社入口	→	→	→	→	→	→	→	→	→	→	→	→	→	→	→	→	→			0
⑱松高裏門	→	→	→	→	→	→	→	→	→	→	→	→	→	→	→	→	→	→		0
計	0	0	0	0	1	0	16	0	2	0	2	5	2	0	0	1	3	2	6	40

OD表(右回り・休日・シルバー割引)

降車バス停 乗車バス停	② 稲荷	⑱ 県立松戸高校	⑰ 上本郷四丁目	⑯ 専大松戸高校	⑮ 上本郷小入口	⑬ 仲台公園	⑭ 北松戸駅	⑫ 北松戸三丁目	⑪ 安房須神社入口	⑩ 殿山公園入口	⑨ 馬橋東市民センター	⑧ 馬橋東口商店街	⑦ 馬橋駅入口	⑥ 前田	⑤ 中和倉商店街	④ 宮ノ後	③ 熊野神社入口	⑱ 松高裏門	① 総合医療センター	計
①総合医療センター				1			2													3
②稲荷	→																			0
⑱県立松戸高校	→	→					2													2
⑰上本郷四丁目	→	→	→				2													2
⑯専大松戸高校	→	→	→	→																0
⑮上本郷小入口	→	→	→	→	→		2													2
⑬仲台公園	→	→	→	→	→	→														0
⑭北松戸駅	→	→	→	→	→	→	→	1	1		1			1			1			5
⑫北松戸三丁目	→	→	→	→	→	→	→	→												0
⑪安房須神社入口	→	→	→	→	→	→	→	→	→											0
⑩殿山公園入口	→	→	→	→	→	→	→	→	→	→										0
⑨馬橋東市民センター	→	→	→	→	→	→	→	→	→	→	→					1	1			2
⑧馬橋東口商店街	→	→	→	→	→	→	→	→	→	→	→	→					1	1		2
⑦馬橋駅入口	→	→	→	→	→	→	→	→	→	→	→	→	→							0
⑥前田	→	→	→	→	→	→	→	→	→	→	→	→	→	→						0
⑤中和倉商店街	→	→	→	→	→	→	→	→	→	→	→	→	→	→			1			1
④宮ノ後	→	→	→	→	→	→	→	→	→	→	→	→	→	→	→	→				0
③熊野神社入口	→	→	→	→	→	→	→	→	→	→	→	→	→	→	→	→				0
⑱松高裏門	→	→	→	→	→	→	→	→	→	→	→	→	→	→	→	→	→	→		0
計	0	0	0	1	0	0	8	1	1	0	1	0	0	1	0	1	4	1	0	19