

---

# 令和3年度事業報告(参考資料) コミュニティバス中和倉コースについて

---

令和4年7月21日

松戸市 街づくり部 交通政策課

# 年度別のコミュニティバス利用状況等

■ 年度別のコミュニティバス等の利用状況を下記に示す。

## 年度別のコミュニティバス利用状況等

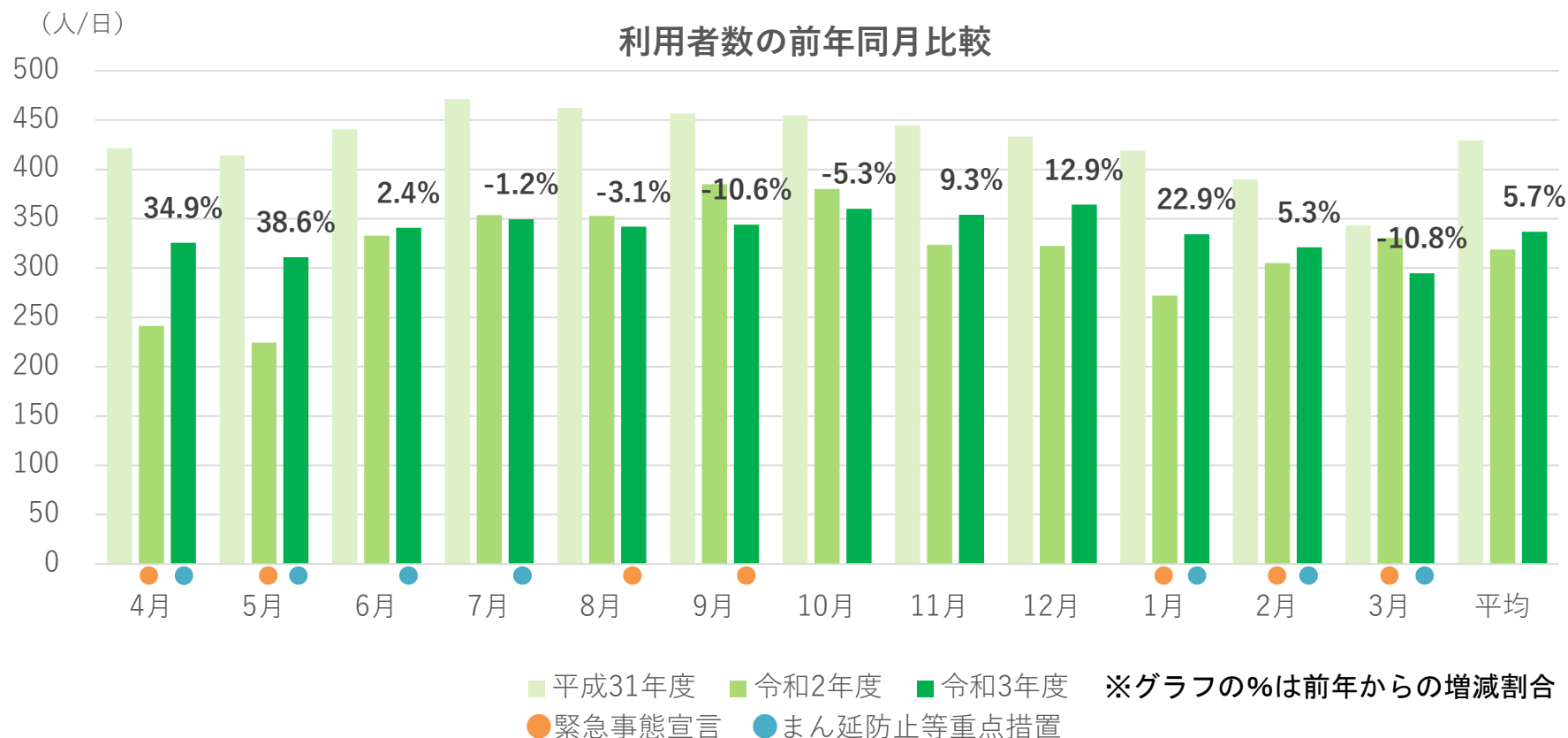
		平成29年度	平成30年度	平成31年度	令和2年度	令和3年度
運行日数	日	106	365	365	365	365
利用者数	人	32,179	147,353	157,148	116,353	122,945
	1日当たり 人/日	304	404	431	319	337
運行収入	運賃 万円	417	1,880	1,977	1,427	1,658
	広告 万円	0.0	0.0	15.2	10.8	9.9
運行経費(車両償却費除)	万円	1,704	3,982	3,959	3,982	4,023
収支率	%	24.5%	47.2%	50.3%	36.1%	41.5%

## 令和3年度の月別利用状況等

		4月	5月	6月	7月	8月	9月	10月	11月	12月	1月	2月	3月
運行日数	日	30	31	30	31	31	30	31	30	31	31	28	31
利用者数	人	9,769	9,638	10,225	10,833	10,600	10,323	11,162	10,616	11,290	10,364	8,990	9,135
	1日当たり 人/日	326	311	341	349	342	344	360	354	364	334	321	295
運行収入	運賃 万円	130	128	140	151	141	136	146	140	148	138	118	141
	広告 万円	0.6	0.6	0.6	0.6	0.6	0.9	1.4	1.3	1.3	0.8	0.6	0.6
運行経費(車両償却費除)	万円	337	333	337	333	333	337	333	337	333	333	345	333
収支率	%	38.7%	38.6%	41.8%	45.5%	42.6%	40.6%	44.4%	41.9%	44.9%	41.7%	34.5%	42.6%

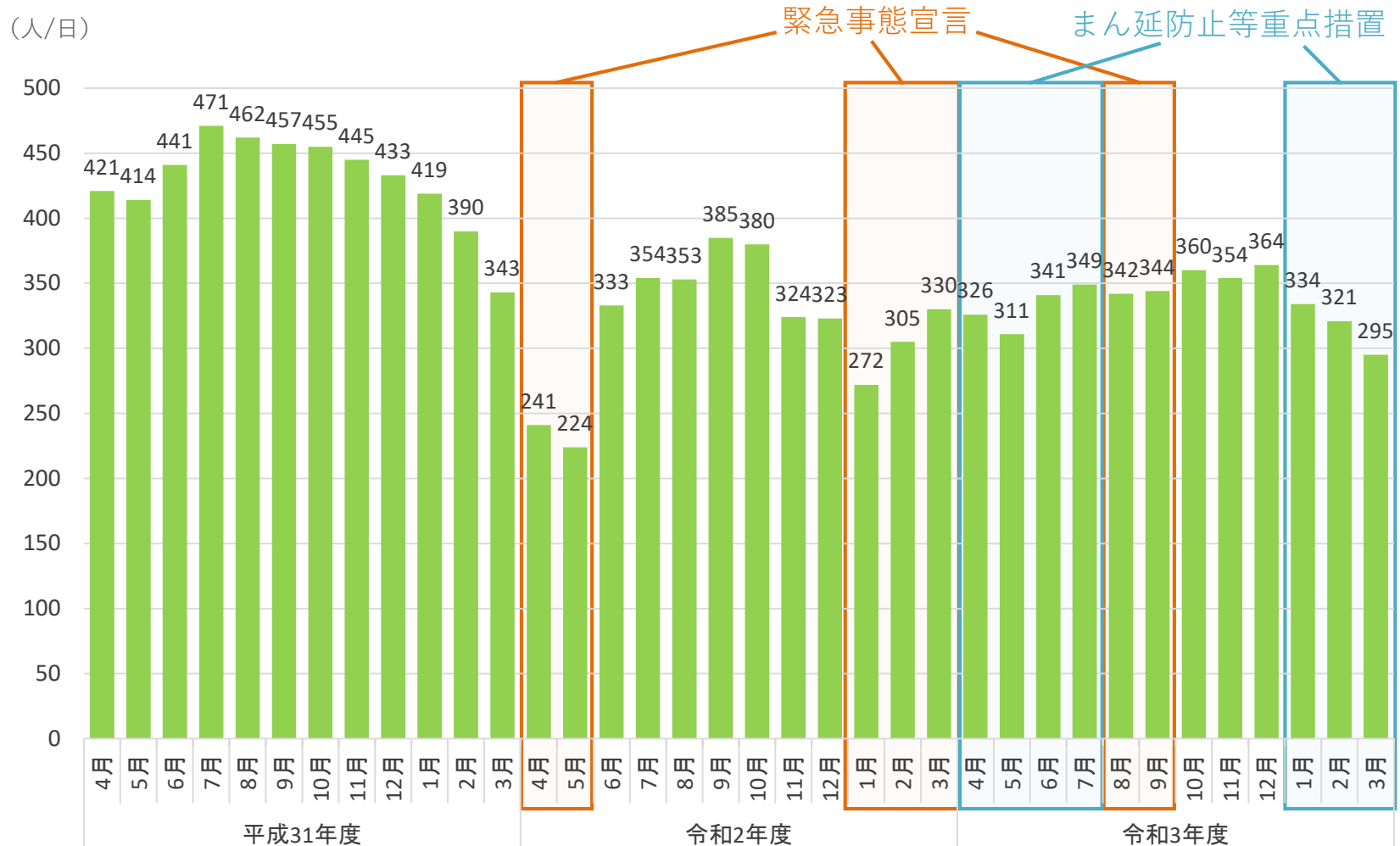
## ■ 令和3年度は令和2年度から、利用者数が約6%増加

- 令和3年度4～5月の利用者数は令和2年度の同月(緊急事態宣言中)に比べて約35～39%増加
- 令和3年度の緊急事態宣言中(8～9月)やオミクロン株流行後の3月は令和2年度に比べて利用者数は減少しているものの、年平均としては約6%増加



# 運行状況(1日当たり平均利用者数の推移)

- 令和2年度は新型コロナの影響により特に緊急事態宣言中の利用者数が大きく減少
- 令和3年度は4~9月の緊急事態宣言、まん防期間中も大きな利用者数の減少はみられなかったものの、1月以降はオミクロン株の流行に伴い利用者数が減少

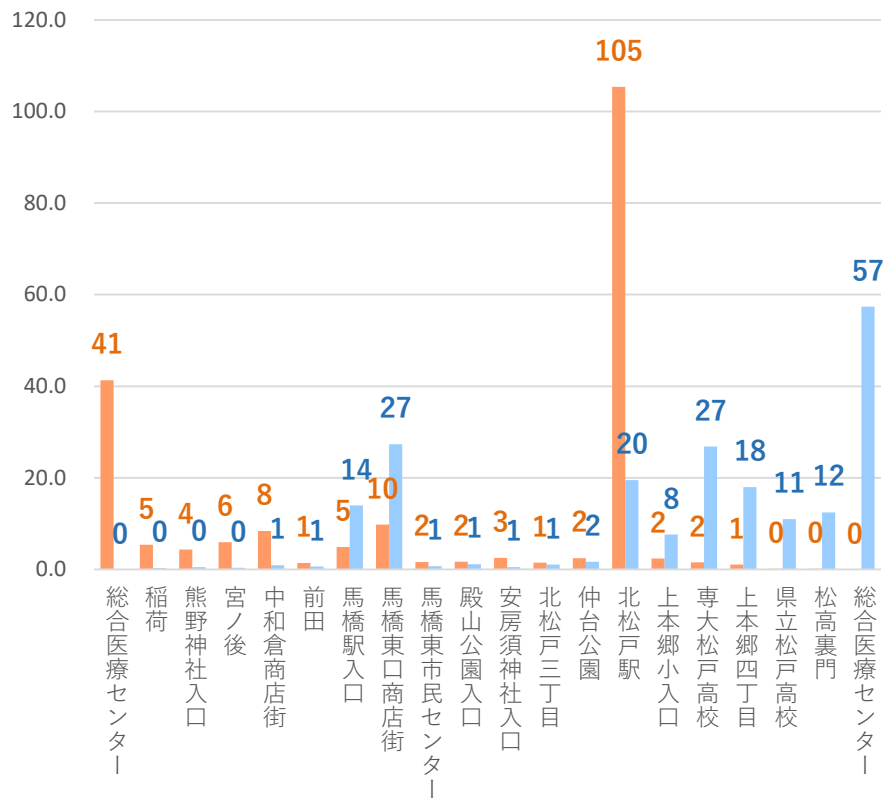


# 【参考：停留所別1日当たり平均利用者数（令和3年度）】

【左回り】

令和3年度

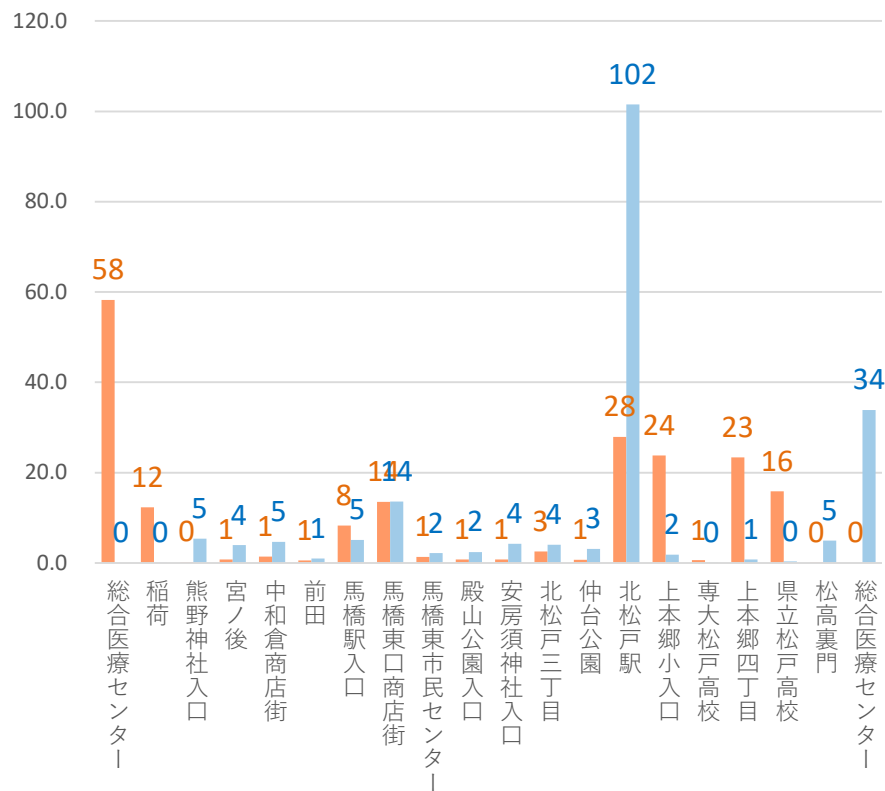
乗車人数  
降車人数



【右回り】

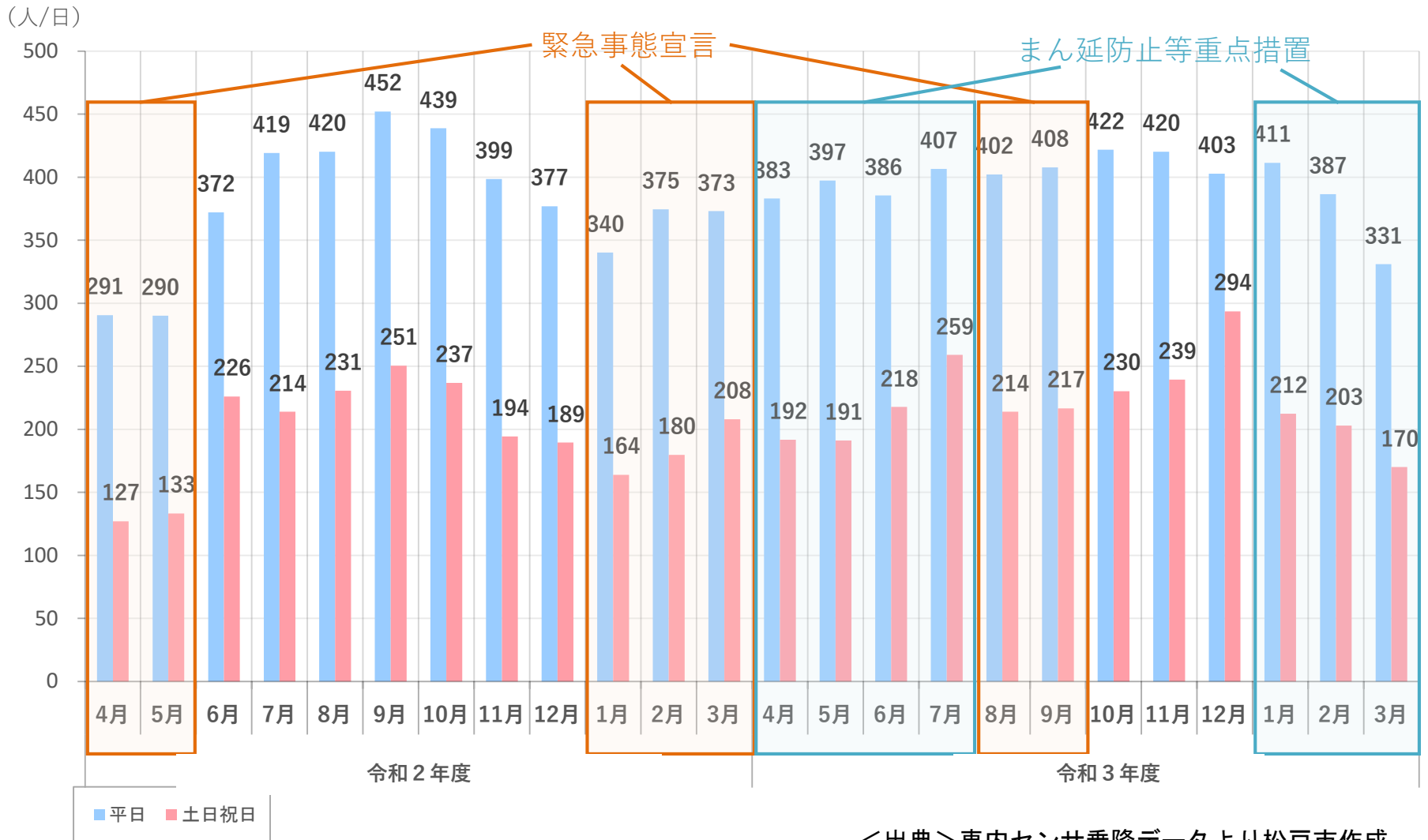
令和3年度

乗車人数  
降車人数



# 平日・土日祝日別の1日当たり平均利用者数の推移

■ 令和2年度は新型コロナの影響により特に緊急事態宣言中の利用者数が大きく減少

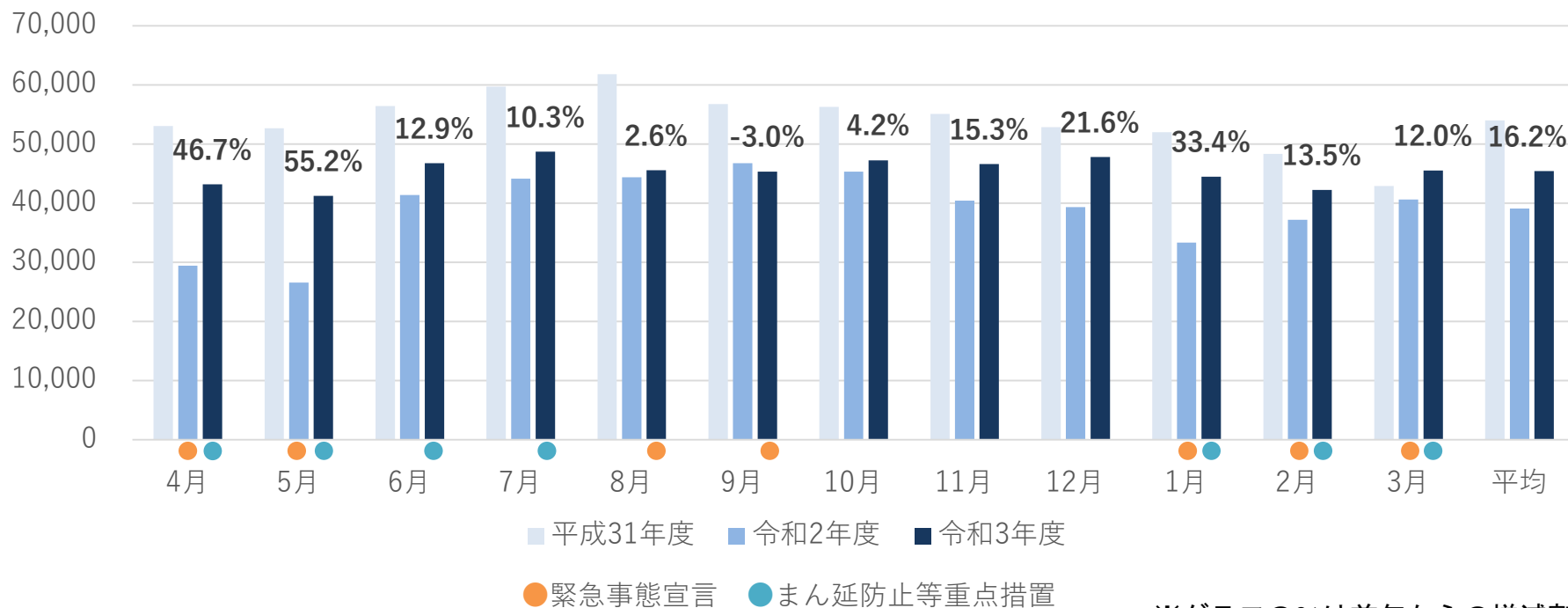


## ■ 令和3年度は令和2年度から、**運賃収入が約16%増加**

- 令和3年度4～5月の運賃収入は令和2年度の同月(緊急事態宣言中)に比べて約47～55%増加
- 令和3年度9月は令和2年度同月から減少しているものの、その他の月では増加
- 令和3年度3月の運賃収入は平成31年度(新型コロナ流行当初)を上回る水準

(円/日)

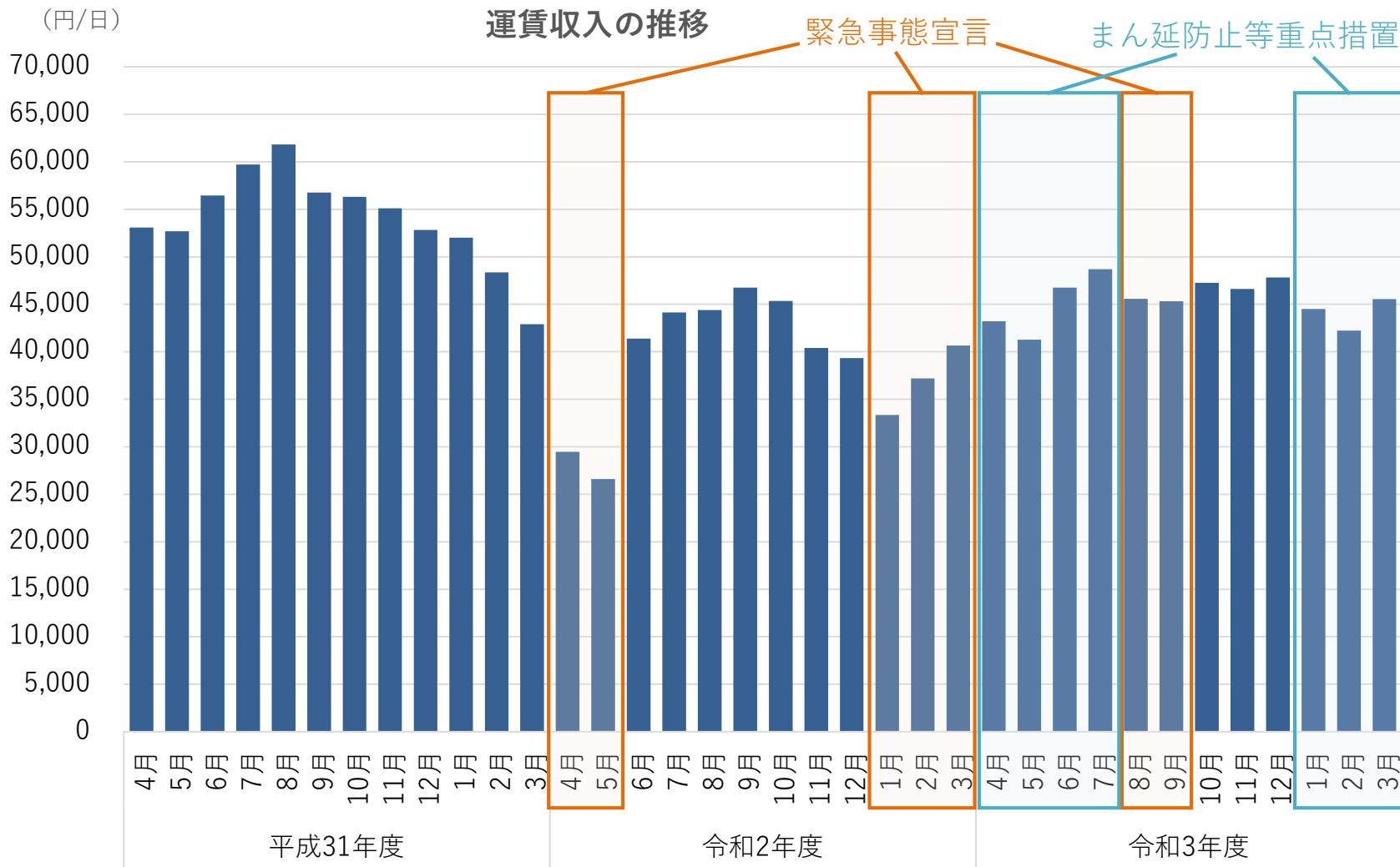
### 運賃収入の前年同月比較



※グラフの%は前年からの増減割合

# 運行状況(1日当たり平均運賃収入の推移)

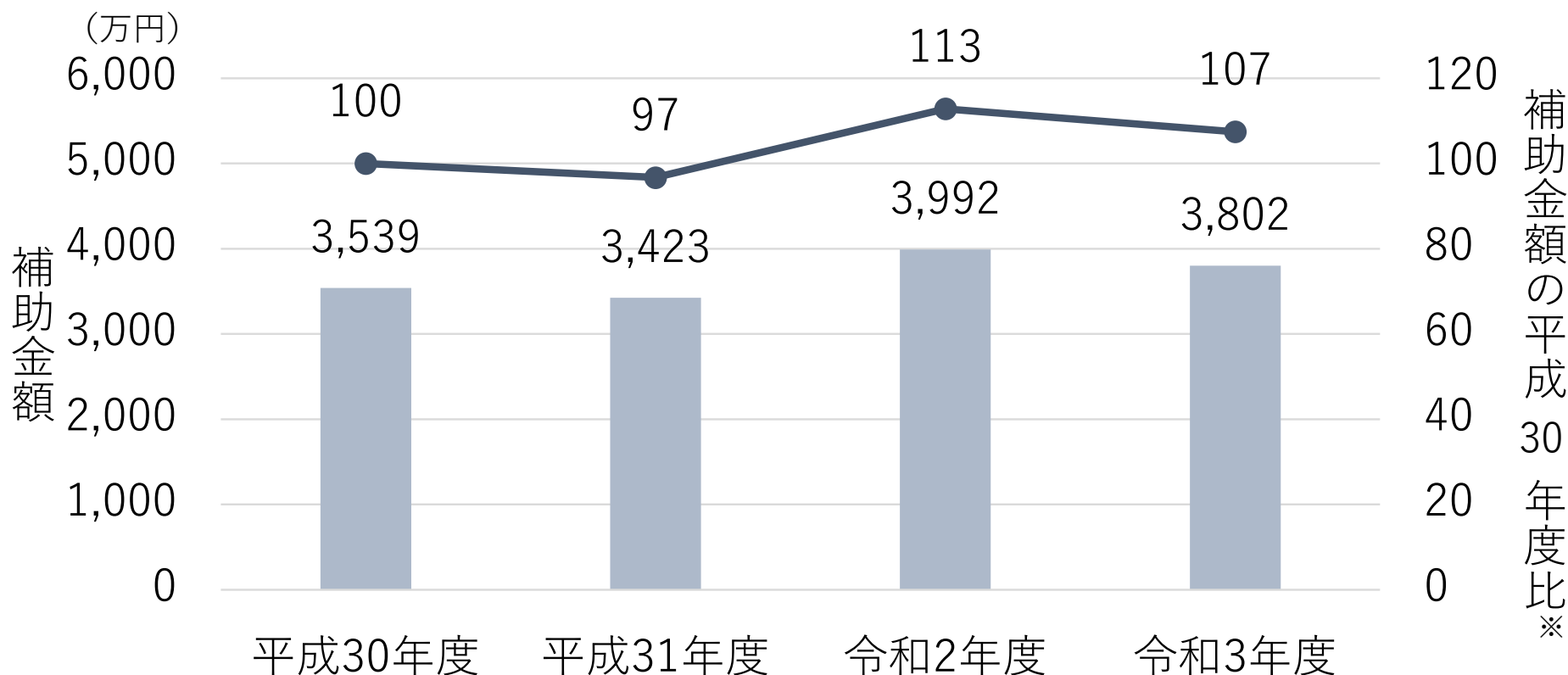
- 令和3年度の1日当たり平均運賃収入は、緊急事態宣言やまん延防止等重点措置の発令時にも大きな変化はみられない





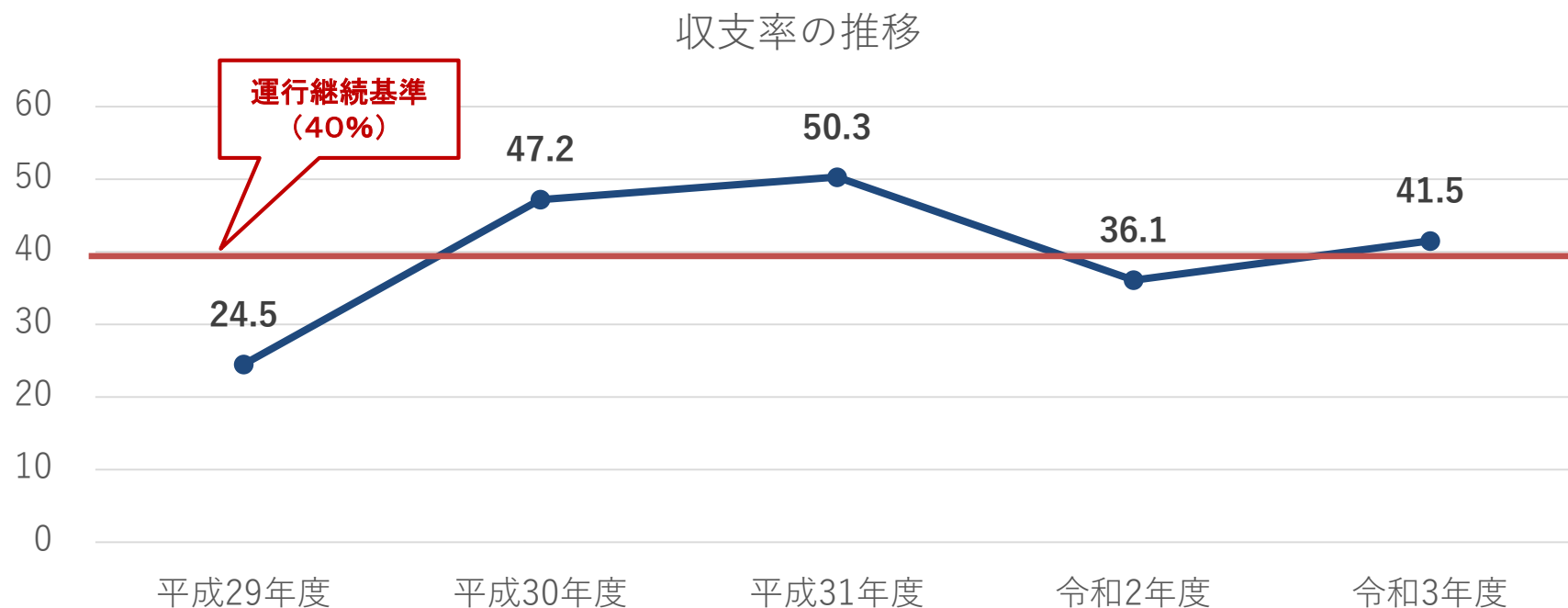
# 補助金額の推移

- コミュニティバス中和倉コースへの補助金額(運行経費－運賃収入)について、平成30年度は3,589万、平成31年度は3,423万円であったが、新型コロナ流行後の令和2年度は3,992万円、令和3年度は3,802万円と増加している。
- 補助金額の対平成30年度比は、令和2年度は1.13倍、令和3年度は1.07倍であった。



## ■ 令和3年度は、収支率は継続基準を上回る約42%

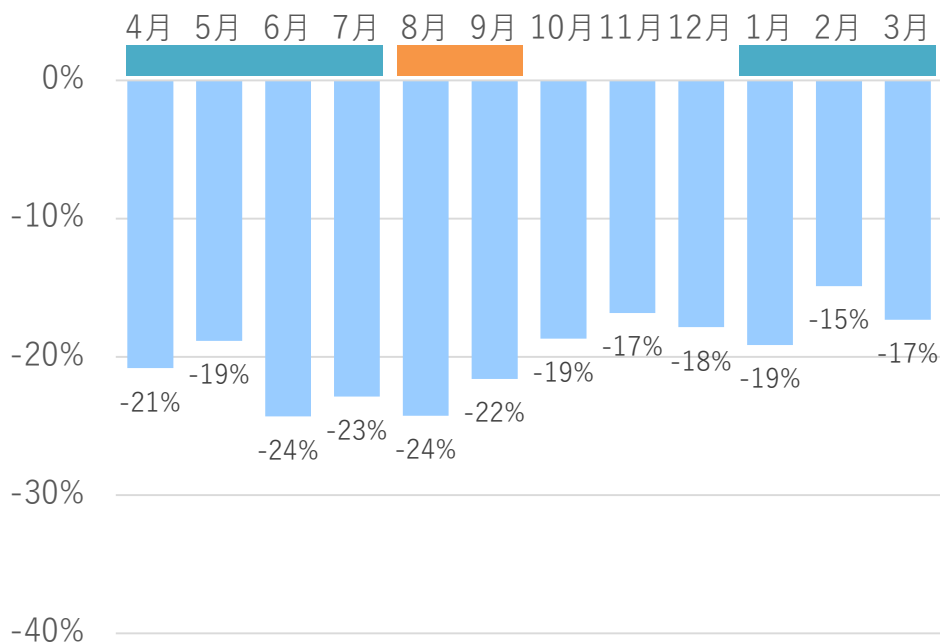
➤ 令和2年度から約5%増加



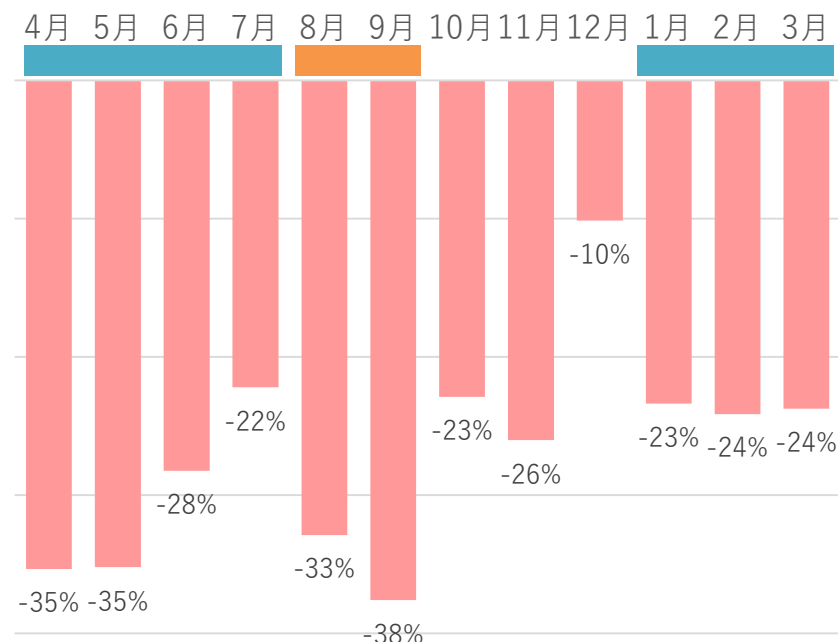
## ■ 平日・土日祝日別の平成31年比をみると、平日よりも土日祝日の減少割合が大きい

- まん延防止等重点措置期間中にあたる4～7月及び1～3月は、平日は約15～24%、土日祝日は約22～35%減少
- 緊急事態宣言期間中にあたる8～9月、平日は約22～24%、土日祝日は約33～38%減少  
⇒特に土日祝日において平日よりも減少割合が大きく、不要不急の外出が控えられていたと考えられる
- 上記の期間以外(10～12月)においては、平日は約17～19%、土日祝日は約10～26%の減少  
⇒特に土日祝日の12月はある程度コロナ前の水準に近づいていた

### 平日・利用者数 (平成31年度同月比)



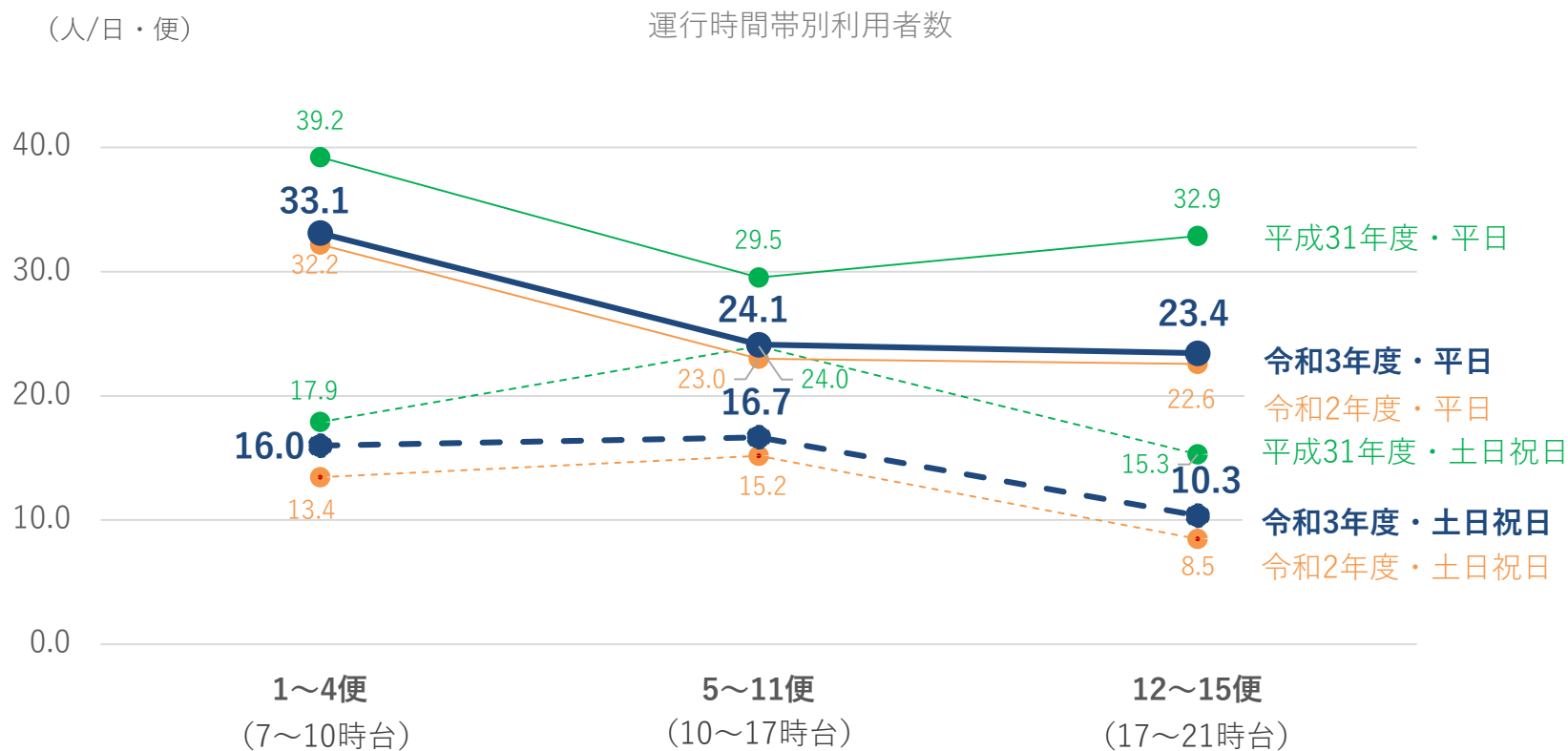
### 土日祝日・利用者数 (平成31年度同月比)



■ 緊急事態宣言 ■ まん延防止等重点措置

# 新型コロナのコミュニティバス利用への影響

- 運行時間帯別平日・休日別便別の利用者数を見ると、**令和3年度は全体に令和2年度よりも増加している。**
- 一方で、**平日は夕方以降(12~15便)、休日は昼間(5~11便)の時間帯において他の時間帯よりも平成31年度との差が大きく、利用が戻ってきていないと考えられる。**



# 中和倉コース運行の概要 (令和4年3月31日まで)

運賃一律  
**180円**  
小学生・障がい者と介護者  
シルバー割引証提示者  
**90円**



高齢者の外出支援等を目的に、  
満70歳以上の人に対し、  
申請により**シルバー割引証**を交付

定員34名



⑭ 北松戸駅



# 【参考：中和倉コース運行の概要（令和4年4月1日以降）】

運賃一律  
**180円**  
小学生・障がい者と介護者  
シルバー割引証提示者  
90円



【変更前】



【変更後】



右回り・左回りそれぞれ、  
1日15便・計30本運行  
（⇒ 時刻表は、参考資料参照）

# 【参考：中和倉コース時刻表（令和4年4月1日以降）】

## 左回り

①総合医療センター	7:00	7:41	8:48	9:39	10:30	11:58	12:51	13:58	14:47	15:12	16:11	17:25	18:21	19:20	20:03
②稲荷	7:03	7:44	8:51	9:42	10:33	12:01	12:54	14:01	14:50	15:15	16:14	17:28	18:24	19:23	20:06
③熊野神社入口	7:04	7:45	8:52	9:43	10:34	12:02	12:55	14:02	14:51	15:16	16:15	17:29	18:25	19:24	20:07
④宮ノ後	7:05	7:46	8:53	9:44	10:35	12:03	12:56	14:03	14:52	15:17	16:16	17:30	18:26	19:25	20:08
⑤中和倉商店街	7:07	7:48	8:55	9:46	10:37	12:05	12:58	14:05	14:54	15:19	16:18	17:32	18:28	19:27	20:10
⑥前田	7:09	7:50	8:57	9:48	10:39	12:07	13:00	14:07	14:56	15:21	16:20	17:34	18:30	19:29	20:12
⑦馬橋駅入口	7:14	7:55	9:02	9:53	10:44	12:12	13:05	14:12	15:01	15:26	16:25	17:39	18:35	19:34	20:17
⑧馬橋東口商店街	7:15	7:56	9:03	9:54	10:45	12:13	13:06	14:13	15:02	15:27	16:26	17:40	18:36	19:35	20:18
⑨馬橋東市民センター	7:17	7:58	9:05	9:56	10:47	12:15	13:08	14:15	15:04	15:29	16:28	17:42	18:38	19:37	20:20
⑩殿山公園入口	7:18	7:59	9:06	9:57	10:48	12:16	13:09	14:16	15:05	15:30	16:29	17:43	18:39	19:38	20:21
⑪安房須神社入口	7:19	8:00	9:07	9:58	10:49	12:17	13:10	14:17	15:06	15:31	16:30	17:44	18:40	19:39	20:22
⑫北松戸三丁目	7:20	8:01	9:08	9:59	10:50	12:18	13:11	14:18	15:07	15:32	16:31	17:45	18:41	19:40	20:23
⑬北松戸駅	7:27	8:08	9:15	10:06	10:57	12:25	13:18	14:25	15:14	15:39	16:38	17:52	18:48	19:47	20:30
⑭北松戸駅前通り	7:28	8:09	9:16	10:07	10:58	12:26	13:19	14:26	15:15	15:40	16:39	17:53	18:49	19:48	20:31
⑮上本郷小入口	7:30	8:11	9:18	10:09	11:00	12:28	13:21	14:28	15:17	15:42	16:41	17:55	18:51	19:50	20:33
⑯専大松戸高校	7:31	8:12	9:19	10:10	11:01	12:29	13:22	14:29	15:18	15:43	16:42	17:56	18:52	19:51	20:34
⑰上本郷四丁目	7:31	8:12	9:19	10:10	11:01	12:29	13:22	14:29	15:18	15:43	16:42	17:56	18:52	19:51	20:34
⑱県立松戸高校	7:32	8:13	9:20	10:11	11:02	12:30	13:23	14:30	15:19	15:44	16:43	17:57	18:53	19:52	20:35
⑲松高裏門	7:33	8:14	9:21	10:12	11:03	12:31	13:24	14:31	15:20	15:45	16:44	17:58	18:54	19:53	20:36
①総合医療センター	7:37	8:18	9:25	10:16	11:07	12:35	13:28	14:35	15:24	15:49	16:48	18:02	18:58	19:57	20:40

## 右回り

①総合医療センター	7:36	8:22	9:14	10:01	10:52	11:39	12:29	13:31	14:29	15:46	16:36	17:54	18:53	19:45	20:29
②稲荷	7:39	8:25	9:17	10:04	10:55	11:42	12:32	13:34	14:32	15:49	16:39	17:57	18:56	19:48	20:32
⑱県立松戸高校	7:40	8:26	9:18	10:05	10:56	11:43	12:33	13:35	14:33	15:50	16:40	17:58	18:57	19:49	20:33
⑰上本郷四丁目	7:41	8:27	9:19	10:06	10:57	11:44	12:34	13:36	14:34	15:51	16:41	17:59	18:58	19:50	20:34
⑯専大松戸高校	7:41	8:27	9:19	10:06	10:57	11:44	12:34	13:36	14:34	15:51	16:41	17:59	18:58	19:50	20:34
⑮上本郷小入口	7:42	8:28	9:20	10:07	10:58	11:45	12:35	13:37	14:35	15:52	16:42	18:00	18:59	19:51	20:35
⑬北松戸駅	7:49	8:35	9:27	10:14	11:05	11:52	12:42	13:44	14:42	15:59	16:49	18:07	19:06	19:58	20:42
⑭北松戸駅前通り	7:50	8:36	9:28	10:15	11:06	11:53	12:43	13:45	14:43	16:00	16:50	18:08	19:07	19:59	20:43
⑫北松戸三丁目	7:51	8:37	9:29	10:16	11:07	11:54	12:44	13:46	14:44	16:01	16:51	18:09	19:08	20:00	20:44
⑪安房須神社入口	7:52	8:38	9:30	10:17	11:08	11:55	12:45	13:47	14:45	16:02	16:52	18:10	19:09	20:01	20:45
⑩殿山公園入口	7:53	8:39	9:31	10:18	11:09	11:56	12:46	13:48	14:46	16:03	16:53	18:11	19:10	20:02	20:46
⑨馬橋東市民センター	7:54	8:40	9:32	10:19	11:10	11:57	12:47	13:49	14:47	16:04	16:54	18:12	19:11	20:03	20:47
⑧馬橋東口商店街	7:56	8:42	9:34	10:21	11:12	11:59	12:49	13:51	14:49	16:06	16:56	18:14	19:13	20:05	20:49
⑦馬橋駅入口	8:01	8:47	9:39	10:26	11:17	12:04	12:54	13:56	14:54	16:11	17:01	18:19	19:18	20:10	20:54
⑥前田	8:03	8:49	9:41	10:28	11:19	12:06	12:56	13:58	14:56	16:13	17:03	18:21	19:20	20:12	20:56
⑤中和倉商店街	8:05	8:51	9:43	10:30	11:21	12:08	12:58	14:00	14:58	16:15	17:05	18:23	19:22	20:14	20:58
④宮ノ後	8:07	8:53	9:45	10:32	11:23	12:10	13:00	14:02	15:00	16:17	17:07	18:25	19:24	20:16	21:00
③熊野神社入口	8:08	8:54	9:46	10:33	11:24	12:11	13:01	14:03	15:01	16:18	17:08	18:26	19:25	20:17	21:01
⑲松高裏門	8:09	8:55	9:47	10:34	11:25	12:12	13:02	14:04	15:02	16:19	17:09	18:27	19:26	20:18	21:02
①総合医療センター	8:13	8:59	9:51	10:38	11:29	12:16	13:06	14:08	15:06	16:23	17:13	18:31	19:30	20:22	21:06