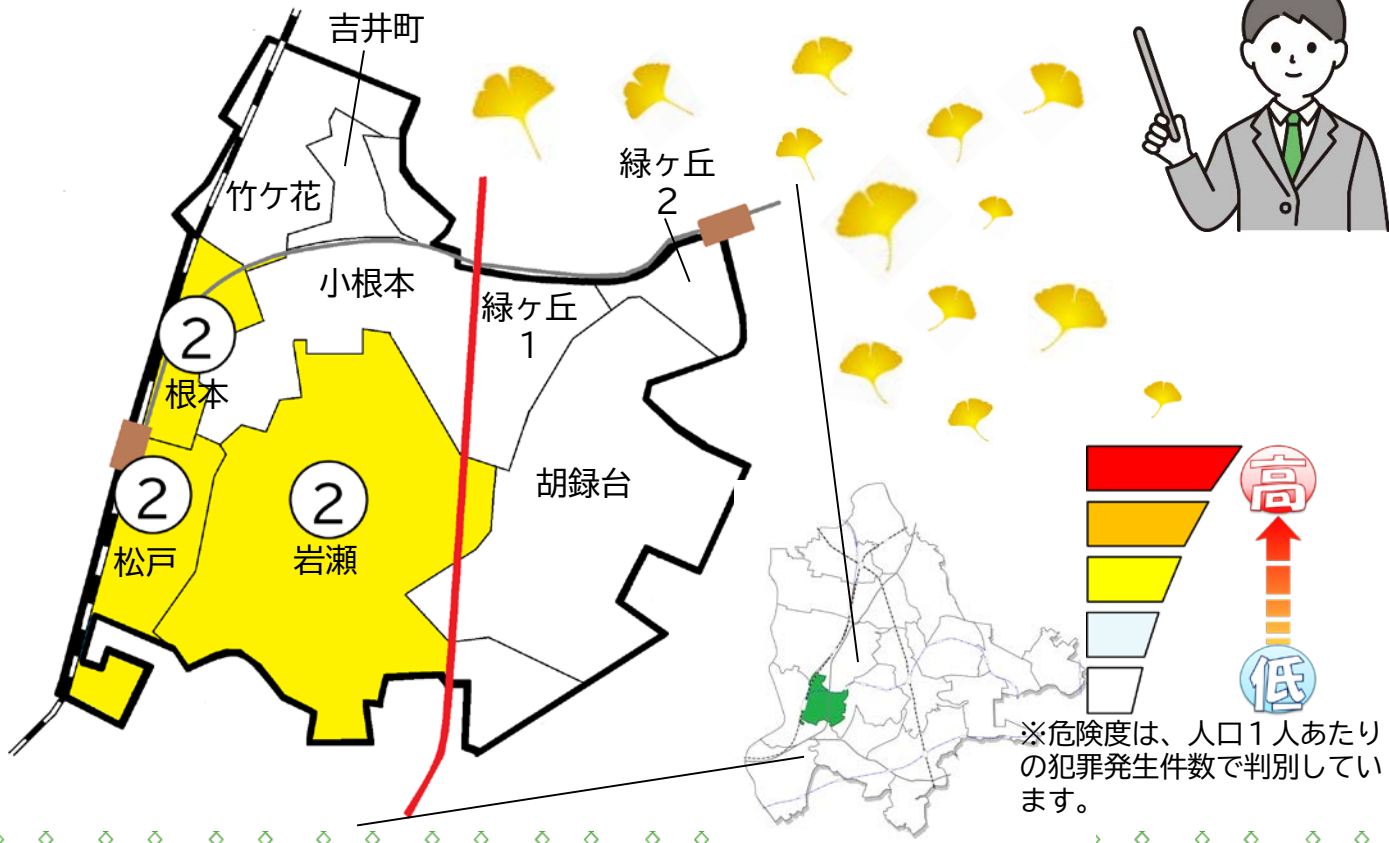
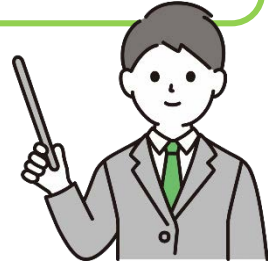


松戸市犯罪発生マップ 小根本交番管内 2022.1月～6月版 (住宅対象侵入盗、自動車盗、ひったくり、車上・部品ねらい)

窃盗4罪種の市内対比危険度は1です。窃盗4罪種の合計は2件で、前年同期と増減はありません。

罪種別では昨年上半期は住宅対象侵入盗の発生はありませんでしたが、本年に入り、岩瀬で1件発生しています。

全刑法犯の発生状況では、小根本駅前交番管内は市内の他の地域と比較しても決して高くはありませんが、ひったくりも発生しており、松戸駅近くで自転車盗被害も発生しています。確実な施錠とワイヤー錠などを使って二重の鍵掛け（ツーロック）を徹底しましょう。



※危険度は、人口1人あたりの犯罪発生件数で判别しています。



町名	罪種	住宅対象侵入盗				計	前 同 期	年 比
		住宅対象 侵入盗	自動車盗	ひったくり	車上・部 品ねらい			
竹ヶ花					0	±0		
吉井町					0	±0		
小根本					0	-1		
緑ヶ丘1丁目					0	±0		
緑ヶ丘2丁目					0	±0		
胡録台					0	±0		
岩瀬		1		1	2	+1		
計		1	0	1	2	±0		
松戸		2			2	±0		
根本				1	1	+1		

自転車盗	うち 施錠なし		前 同 期	年 比
	うち 施錠なし	うち 施錠なし		
1	1		±0	
			±0	
			-2	
			±0	
			±0	
			±0	
3	2		+3	
4	3		+1	
19	11		+2	
6	4		-7	

※一つの町名の中で管轄区域が分かれている場合、お住まいの町名が他のエリアに表示されている場合があります。