

民営化後の状況

小金保育所の現況

(平成21年4月から民営化による業務委託)

受託法人：社会福祉法人 ユーカリ福祉会

4月入所児童数66名(昨年同時期69名)
延長保育利用36名(54.5%)



利用状況

給食内容の充実

全公立統一メニュー

→ 独自メニュー

アレルギー食の除去

→ アレルギーへの対応食

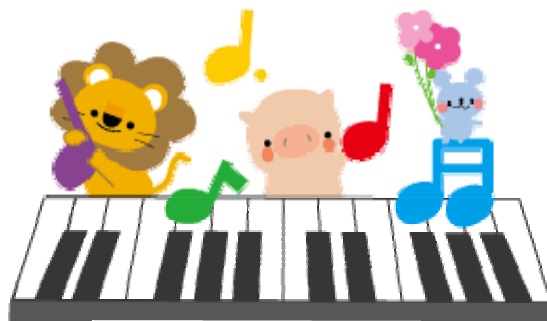
既製品と手作りの併用おやつ

→ 原則手作りおやつ

職員配置

看護師の配置

栄養士の配置



法人の独自性

リトミック(音楽教育)を取り入れた保育

外遊びの充実(散歩の回数増加)

施設の改善

全室にエアコンを整備

外壁及び屋上改修工事

所庭の整備

手洗い場の蛇口交換

