

## 利用案内



- ・初回のご利用時に受付で登録をお願いします。
- ・館内では、お子さまに名札をつけていただきます。
- ・開館時間内であれば出入りが自由にできます。  
(必ずお子さまと一緒に外出してください)  
その際は、スタッフに声をかけてください。



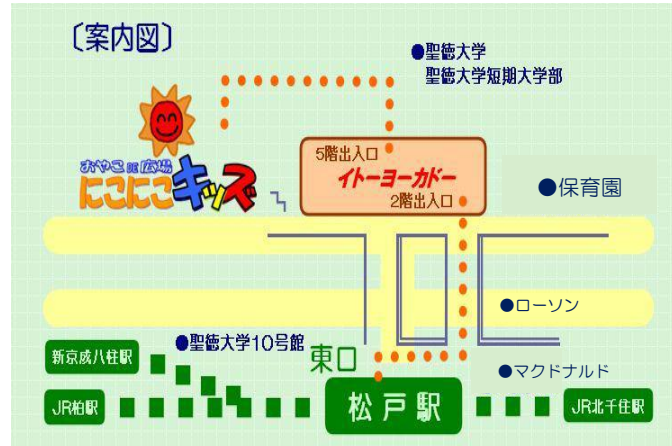
- ・11:30~13:00はランチタイムです。フロアのスぺースの一部を開放いたします。
- ・授乳コーナーがあります。
- ・お食事用に電子レンジ、冷蔵庫もご利用いただけます。
- ・水分補給はランチタイムに関係なくご自由に行ってください。



## お願い

- ・お子さまから目を離さないように、一緒にお過ごしてください。
- ・トイレなどでお子さまから離れる時は、スタッフに声をかけてください。
- ・紙おむつ・ペットボトル・お食事のゴミ等は必ずお持ち帰りください。
- ・お菓子の持ち込みはご遠慮ください。
- ・お子さまの健康状態などによっては、ご利用になれない場合があります。
- ・専用の駐車場・駐輪場はありません。

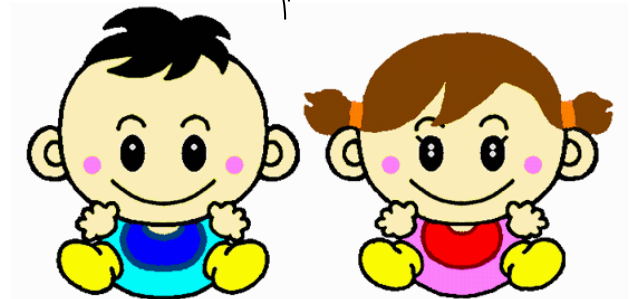
- 開館日 火・水・木・金曜日  
(祝日の場合はお休み)
- 時 間 10:00~15:00
- お休み 月・土・日・祝日  
夏期・年末年始等 聖徳大学の休校日
- 対 象 主に0~3歳児のお子さまと保護者の方



## おやこDE広場 「にこにこキッズ」

〒271-0092 千葉県松戸市松戸 1155  
TEL:047-365-1111 (大代表) 聖徳大学  
URL:<http://www.seitoku.ac.jp/chizai/nikoniko/>

※おやこDE広場ににこにこキッズは、松戸市の委託を受け、  
聖徳大学児童学研究所が運営しています。





# 館内のご案内



経験豊富な保育士が見守っています。  
子育てについてご相談もどうぞ♪

電子レンジもご利用ください☀

いつでもご利用いただけます★



冷蔵庫

電子レンジ

授乳コーナー



ソフトつみき

電車・はたらくくるま

トイレ

お子さま用の  
小さいトイレも  
あります。

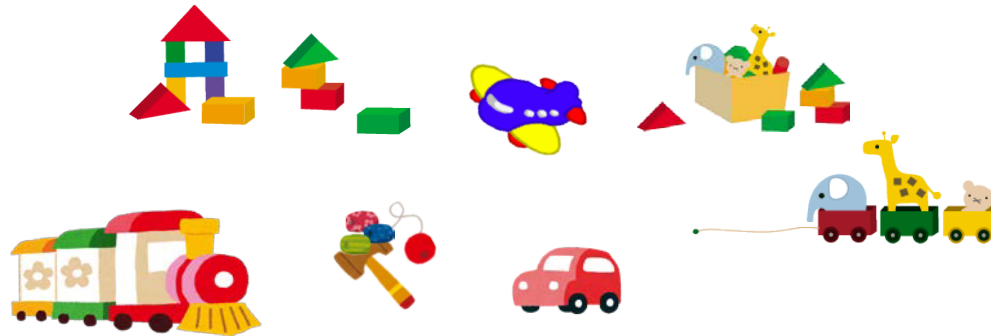


受付カウンター

ランチタイムに  
ご利用いただけます。



ランチコーナー



ぬいぐるみ



ままごとコーナー



すべり台



絵本コーナー



赤ちゃんコーナー



にこにこキッズ玄関

木のおもちゃがたくさん！

ベビーカー置き場はこちらです。