

平成30年度 松戸市障害者計画推進協議会

障害状況報告

平成30年10月31日(水)
新館7階大会議室

障害のある人（手帳取得）の推移 1頁～6頁

障害福祉サービスの実績 7頁～10頁

障害支援区分判定の状況 11頁

手帳取得者の推移

(指数：平成24年度を100)

	身体障害のある人		知的障害のある人		精神障害のある人		合計	指数
	手帳所持者数(人)	指数	手帳所持者数(人)	指数	手帳所持者数(人)	指数		
平成22年度 (H23. 3. 31時点)	11,954	—	2,176	—	1,867	—	15,997	—
平成23年度 (H24. 3. 31時点)	12,214	—	2,333	—	2,122	—	16,669	—
平成24年度 (H25. 3. 31時点)	12,566	100.0	2,458	100.0	2,388	100.0	17,412	100.0
平成25年度 (H26. 3. 31時点)	12,941	103.0	2,616	106.4	2,654	111.1	18,211	104.6
平成26年度 (H27. 3. 31時点)	13,099	104.2	2,750	111.9	2,852	119.4	18,701	107.4
平成27年度 (H28. 3. 31時点)	13,184	104.9	2,915	118.6	3,124	130.8	19,223	110.4
平成28年度 (H29. 3. 31時点)	13,157	104.7	3,036	123.5	3,403	142.5	19,596	112.5
平成29年度 (H30. 3. 31時点)	13,165	104.8	3,199	130.1	3,626	151.8	19,990	114.8

出典：千葉県ホームページ

身体障害者手帳

[等級別]

	1級	2級	3級	4級	5級	6級	合 計
平成22年度 (H23. 3. 31時点)	4,351	2,047	1,851	2,571	558	576	11,954
平成23年度 (H24. 3. 31時点)	4,456	2,057	1,896	2,694	560	578	12,241
平成24年度 (H25. 3. 31時点)	4,580	2,087	1,904	2,837	557	601	12,566
平成25年度 (H26. 3. 31時点)	4,675	2,072	1,991	3,018	558	627	12,941
平成26年度 (H27. 3. 31時点)	4,769	2,044	2,001	3,058	574	653	13,099
平成27年度 (H28. 3. 31時点)	4,817	2,075	1,984	3,041	597	670	13,184
平成28年度 (H29. 3. 31時点)	4,868	2,065	1,929	3,037	604	654	13,157
平成29年度 (H30. 3. 31時点)	4,841	2,058	1,965	3,053	597	651	13,165

出典：千葉県ホームページ

身体障害者手帳

[障害別]

	視覚障害	聴覚・平衡機能	音・言・そしゃく	肢体不自由	内部障害	合 計
平成22年度 (H23. 3. 31時点)	738	831	138	6,413	3,834	11,954
平成23年度 (H24. 3. 31時点)	745	837	142	6,591	3,899	12,214
平成24年度 (H25. 3. 31時点)	752	859	143	6,801	4,011	12,566
平成25年度 (H26. 3. 31時点)	762	886	148	7,018	4,127	12,941
平成26年度 (H27. 3. 31時点)	760	893	159	6,981	4,306	13,099
平成27年度 (H28. 3. 31時点)	774	904	169	6,938	4,399	13,184
平成28年度 (H29. 3. 31時点)	767	890	171	6,864	4,465	13,157
平成29年度 (H30. 3. 31時点)	755	887	177	6,762	4,584	13,165

出典：千葉県ホームページ

身体障害者手帳

[内部障害内訳]

	心臓機能	じん臓機能	呼吸器機能	膀胱・直腸機能	小腸機能	免疫機能	肝機能障害	合 計
平成22年度 (H23. 3. 31時点)	2,116	995	138	490	11	68	16	3,834
平成23年度 (H24. 3. 31時点)	2,158	1,013	124	499	13	73	19	3,899
平成24年度 (H25. 3. 31時点)	2,199	1,049	121	531	12	77	22	4,011
平成25年度 (H26. 3. 31時点)	2,257	1,067	128	559	12	86	18	4,127
平成26年度 (H27. 3. 31時点)	2,353	1,088	148	594	10	94	19	4,306
平成27年度 (H28. 3. 31時点)	2,398	1,113	157	599	12	99	21	4,399
平成28年度 (H29. 3. 31時点)	2,417	1,130	143	629	10	110	26	4,465
平成29年度 (H30. 3. 31時点)	2,496	1,134	153	647	9	120	25	4,584

出典：千葉県ホームページ

療育手帳

	18歳未満				18歳以上				合 計			
	軽度	中度	重度	計	軽度	中度	重度	計	軽度	中度	重度	計
平成22年度 (H23. 3. 31時点)	261	167	261	689	401	412	674	1,487	662	579	935	2,176
平成23年度 (H24. 3. 31時点)	260	233	265	758	442	425	708	1,575	702	658	973	2,333
平成24年度 (H25. 3. 31時点)	344	181	272	797	476	436	749	1,661	820	617	1,021	2,458
平成25年度 (H26. 3. 31時点)	422	192	294	908	491	450	767	1,708	913	642	1,061	2,616
平成26年度 (H27. 3. 31時点)	412	276	311	999	490	488	773	1,751	902	764	1,084	2,750
平成27年度 (H28. 3. 31時点)	466	311	345	1,122	506	504	783	1,793	972	815	1,128	2,915
平成28年度 (H29. 3. 31時点)	492	330	374	1,196	524	522	794	1,840	1,016	852	1,168	3,036
平成29年度 (H30. 3. 31時点)	537	360	416	1,313	550	548	788	1,886	1,087	908	1,204	3,199

出典：千葉県ホームページ

精神障害者保健福祉手帳

	1級	2級	3級	合 計
平成22年度 (H23. 3. 31時点)	257	1,178	432	1,867
平成23年度 (H24. 3. 31時点)	286	1,321	515	2,122
平成24年度 (H25. 3. 31時点)	312	1,508	568	2,388
平成25年度 (H26. 3. 31時点)	362	1,692	600	2,654
平成26年度 (H27. 3. 31時点)	390	1,804	658	2,852
平成27年度 (H28. 3. 31時点)	416	1,967	741	3,124
平成28年度 (H29. 3. 31時点)	434	2,117	852	3,403
平成29年度 (H30. 3. 31時点)	458	2,215	953	3,626

自立支援医療 (精神通院医療) 受給者数
4,627
4,900
5,204
5,470
5,600
5,912
6,210
6,612

出典：千葉県ホームページ・千葉県障害者福祉推進課より聴取

○ 障害福祉サービスの実績（見込量＝障害福祉計画における見込量）

年 度 サービス名		26年度		27年度		28年度		29年度		単位
		見込量	実績	見込量	実績	見込量	実績	見込量	実績	
訪問系サービス	居宅介護	—	10,389	10,394	10,560	10,914	10,942	11,459	11,305	(上段) 時間/月 (下段) 実人/月
		—	553	547	571	574	611	603	649	
	重度訪問介護	—	6,090	4,591	5,528	4,820	6,002	5,061	6,802	
		—	14	14	15	15	17	16	18	
	同行援護	—	1,446	1,603	1,608	1,684	1,722	1,768	1,651	
		—	80	83	85	87	83	91	88	
行動援護	—	0	0	28	0	2	0	2		
	—	0	0	1	0	1	0	1		
重度障害者等包括支援	—	0	0	0	0	0	0	0		
	—	0	0	0	0	0	0	0		
日中活動系サービス	生活介護	17,129	16,422	19,658	16,841	20,641	16,703	21,673	17,038	(上段) 延人日/ 月 (下段) 実人/月
		988	766	855	777	897	819	942	860	
	療養介護	14	21	19	25	20	28	21	30	
	自立訓練 (機能訓練)	43	33	49	0	51	20	53	105	
		2	2	2	0	2	1	2	4	
	自立訓練 (生活訓練)	646	273	352	159	369	320	388	352	
		42	18	30	15	31	27	32	20	
	宿泊型自立訓練	—	5	—	7	—	7	—	10	
	就労移行支援	759	2,205	2,110	2,247	2,353	2,353	2,597	2,889	
		51	110	120	129	133	140	147	168	
	就労継続支援 (A型)	234	1,590	2,494	2,168	2,618	2,561	2,749	3,137	
		15	78	131	104	138	132	145	171	
	就労継続支援 (B型)	3,693	4,564	4,785	5,790	5,024	5,431	5,275	5,779	
		210	236	239	266	251	305	264	324	
短期入所(福祉型)	775	1,121	1,195	987	1,255	1,061	1,318	1,365		
	93	111	105	153	110	178	115	216		
短期入所(医療型)	—	9	—	9	—	28	—	11		
	—	2	—	2	—	6	—	3		
居住系サービス	共同生活援助	21	167	168	196	180	225	192	268	実人/月
	施設入所支援	264	293	300	284	297	280	294	271	

○ 障害児通所支援の実績

年 度 サービス名	26 年度		27 年度		28 年度		29 年度		単 位
	見込量	実績	見込量	実績	見込量	実績	見込量	実績	
児童発達支援	—	1,660	1,486	2,041	1,560	2,250	1,639	5,672	(上段) 延人日/ 月 (下段) 実人/月
	173	135	117	168	123	196	129	265	
医療型児童発達支援	—	196	158	137	166	146	174	143	
	—	16	15	14	16	14	17	15	
放課後等デイサービス	—	3,868	3,380	5,966	3,549	7,332	3,727	8,290	
	300	353	319	459	335	555	351	620	
保育所等訪問支援	—	0	2	2	2	2	2	7	
	—	0	—	3	—	2	—	5	

○ 相談支援事業

年 度 サービス名	26 年度		27 年度		28 年度		29 年度		単 位	
	見込量	実績	見込量	実績	見込量	実績	見込量	実績		
計 画 相 談	障害者	—	685	—	1,142	—	1,411	—	1,627	(上段) 実人/年
		—	165	128	299	192	289	202	261	
	障害児	—	126	—	222	—	263	—	437	(下段) 実人/月
		—	—	36	—	54	143	57	114	
地域移行支援		—	14	—	7	—	12	—	12	実人/年
地域定着支援		—	2	—	4	—	6	—	4	

○ 地域生活支援事業（必須事業）の実績

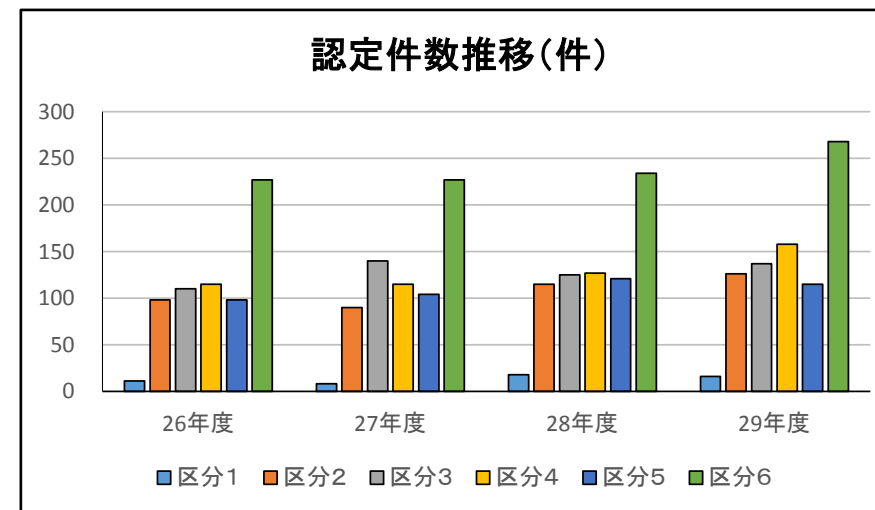
事業名	26年度		27年度		28年度		29年度		単位
	見込量	実績	見込量	実績	見込量	実績	見込量	実績	
相談支援事業									
障害者相談支援事業	2箇所	2箇所	2箇所	2箇所	2箇所	5箇所	2箇所	5箇所	人/年
成年後見制度利用支援	—	2人	—	6人	—	1人	—	5人	
意思疎通支援									
手話通訳者設置	—	2人	3人	2人	3人	2人	3人	2人	人/年
手話通訳者等派遣	—	607回	870回	736回	920回	832回	960回	859回	回/年
日常生活用具給付等 介護訓練支援	—	31	33	33	35	40	37	18	件/年
自立生活支援	—	116	123	123	130	98	137	62	
在宅療養等支援	—	84	89	67	94	72	99	81	
情報・意思疎通支援	—	99	104	81	110	108	116	92	
排泄管理支援	—	5,114	8,431	5,232	8,852	5,496	9,295	5,558	
居宅生活動作補助	—	2	3	5	4	1	5	2	
奉仕員養成（手話）	—	24	30	23	30	17	30	23	実人/年
〃（要約筆記）	—	4	—	0	—	0	—	7	
移動支援（社会参加支援）	2,580	2,927	2,813	2,980	2,895	3,159	2,951	3,077	時間/月
	208	265	234	283	239	323	242	324	実人/月
移動支援（通学等支援）	93	106	128	136	194	212	292	181	時間/月
	10	13	13	16	20	27	30	28	実人/月
地域活動支援センター （Ⅰ型）	—	1	1	1	1	1	1	1	箇所/年
	—	37	29	28	31	45	33	53	実人/月
地域活動支援センター （Ⅱ型）	—	1	1	1	1	1	1	1	箇所/年
	—	281	319	323	335	216	352	278	実人/月
地域活動支援センター （Ⅲ型）	—	20	19	19	18	17	17	16	箇所/年
	—	320	260	309	250	278	240	263	実人/月

○ 地域生活支援事業（その他事業）の実績

事業名	26年度		27年度		28年度		29年度		単位
	見込量	実績	見込量	実績	見込量	実績	見込量	実績	
福祉ホーム	—	1	1	1	1	1	1	1	箇所
	—	1	3	1	3	1	3	1	実人／月
訪問入浴サービス	—	260	373	296	391	325	411	361	回／月
	—	36	62	40	65	46	68	47	実人／月
更生訓練給付	—	21	22	18	23	21	24	32	人数
知的障害者職親委託	—	2	2	2	2	2	2	2	人数
日中一時支援	—	509	—	883	—	1,004	—	1,072	延人日／月
	—	121	482	176	506	197	531	198	実人／月
生活サポート	—	0	3	0	3	0	3	0	時間／月
	—	0	1	0	1	0	1	0	実人／月
自動車運転免許取得助成	—	5	30	3	30	5	30	5	実人／年
自動車改造費助成	—	4	20	6	20	4	20	5	実人／年

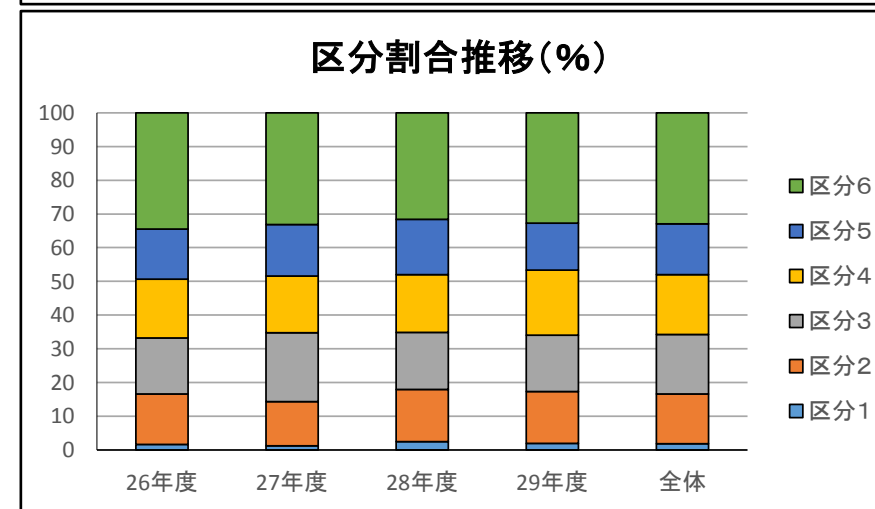
《認定件数推移（件）》

審査会 開催年度	26年度	27年度	28年度	29年度	全体
区分1	11	8	18	16	53
区分2	98	90	115	126	429
区分3	110	140	125	137	512
区分4	115	115	127	158	515
区分5	98	104	121	115	438
区分6	227	227	234	268	956
総計	659	684	740	820	2,903



《区分割合推移（％）》

審査会 開催年度	26年度	27年度	28年度	29年度	全体
区分1	2	1	2	2	2
区分2	15	13	16	15	15
区分3	17	20	17	17	18
区分4	17	17	17	19	18
区分5	15	15	16	14	15
区分6	34	33	32	33	33
総計	100	100	100	100	100



(参考) 障害種類別件数推移（件）

審査会 開催年度	26年度	27年度	28年度	29年度	全体
身障	207	227	226	250	910
精神	145	145	182	354	826
知障	304	307	327	211	1,149
難病	3	5	5	5	18
総計	659	684	740	820	2,903

※障害支援区分… 障害の多様な特性その他心身の状態に応じて必要とされる標準的な支援の度合を総合的に示すもの。移動や動作等・日常生活等の能力・意思疎通等の状況・行動障害(問題行動)の程度・特別な医療の必要性・医師の意見などを総合的に勘案し、必要とされる支援の度合いに応じて、最も度合いの高い「区分6」から低い「区分1」の間で認定される。
 (「区分1」に至らない場合は「非該当」とされる)