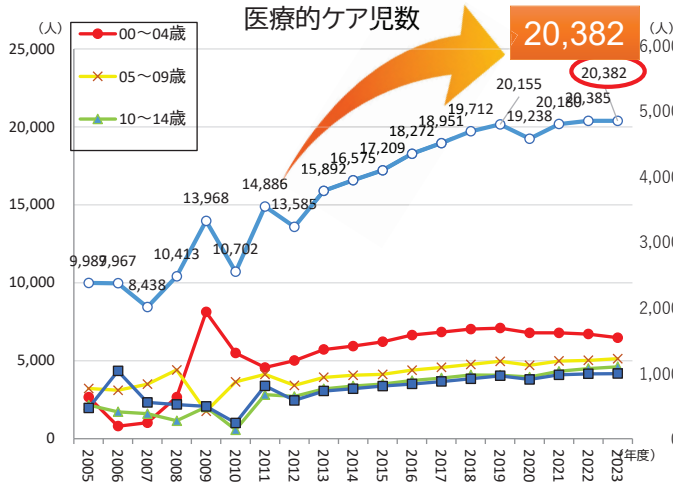


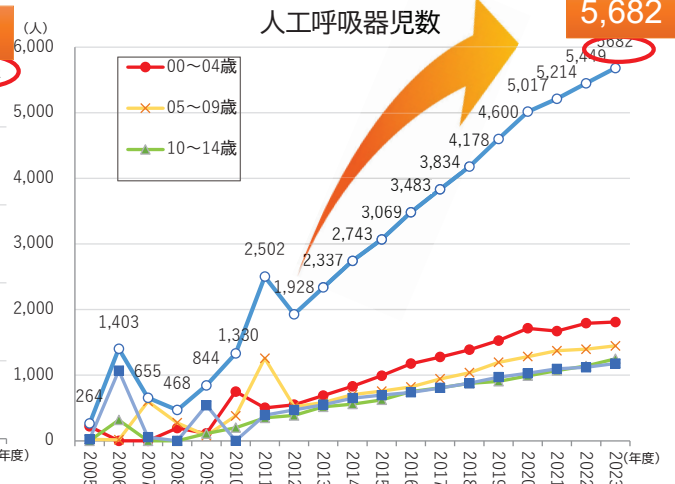
年齢階級別の医療的ケア児数と人工呼吸器児数の推移（2005～2023年）

- 医療的ケア児数は、2008年から2倍に増加している。
- 人工呼吸器児数は、2008年から12倍に増加している。
- いずれの年齢階級でも増加傾向にあり、しかも低年齢階級ほど人数が多くなっている。

■ 年齢階級別の医療的ケア児数の年次推移



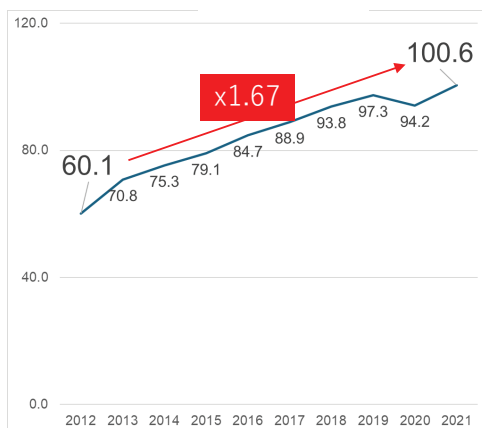
■ 年齢階級別の人工呼吸器児数の年次推移



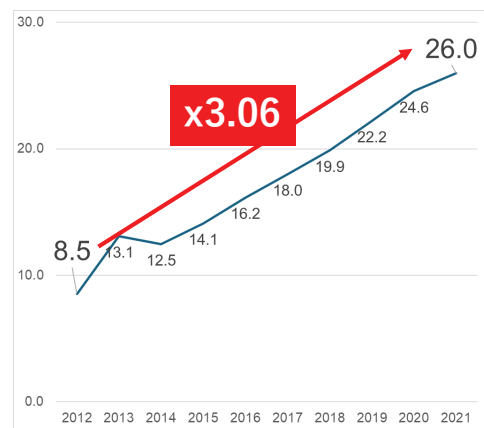
平成30年度厚生労働科学研究「医療的ケア児に対する実態調査と医療・福祉・保健・教育等の連携に関する研究（田村班）」の推計方法による

Increasing Number of Technology-Dependent Children who Need Advanced Medical Care at Home in Japan

Number of TDC
(per 100,000, under 20)



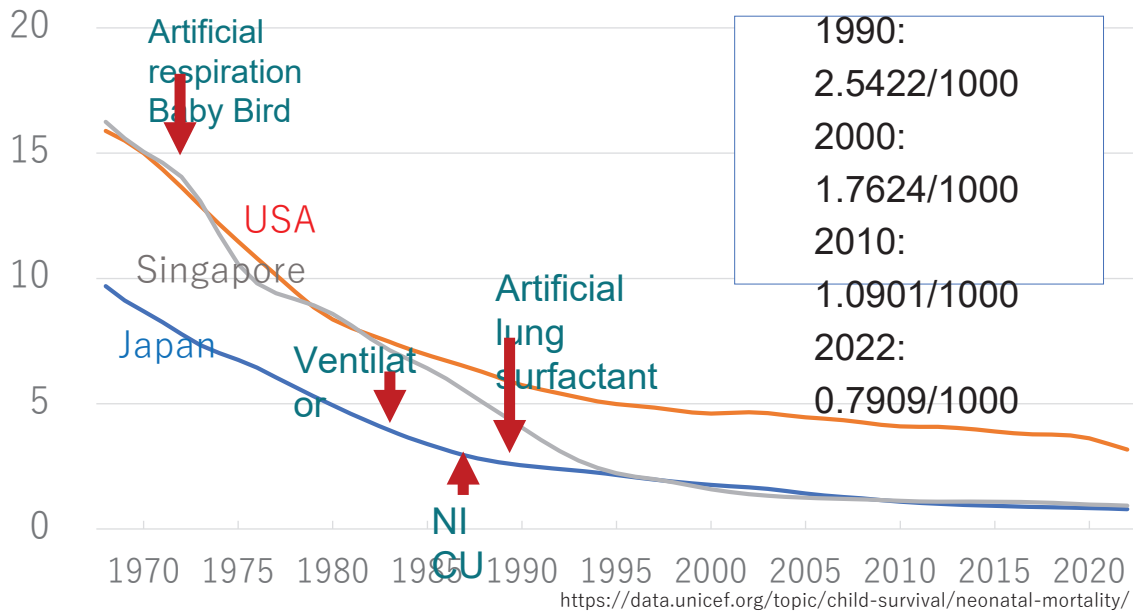
Number of TDC with Ventilator
(per 100,000, under 20)



【Reference : Health and Labor Sciences Research Grants : 201918009A】

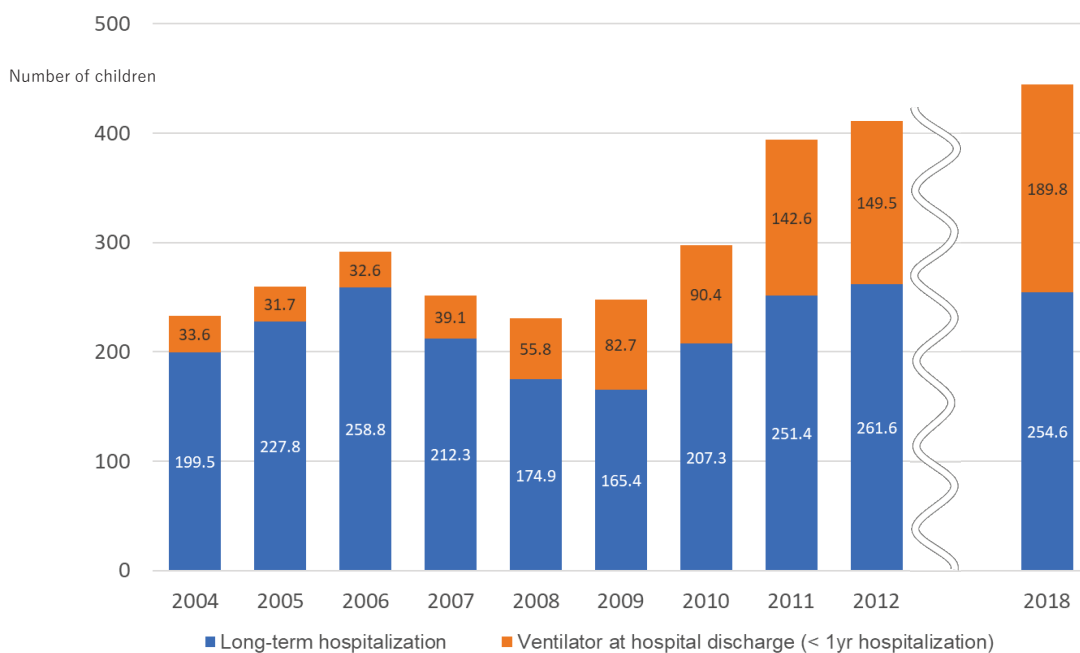
Change in Neonatal Mortality Rate

Neonatal mortality rate
(per 1000 live births)

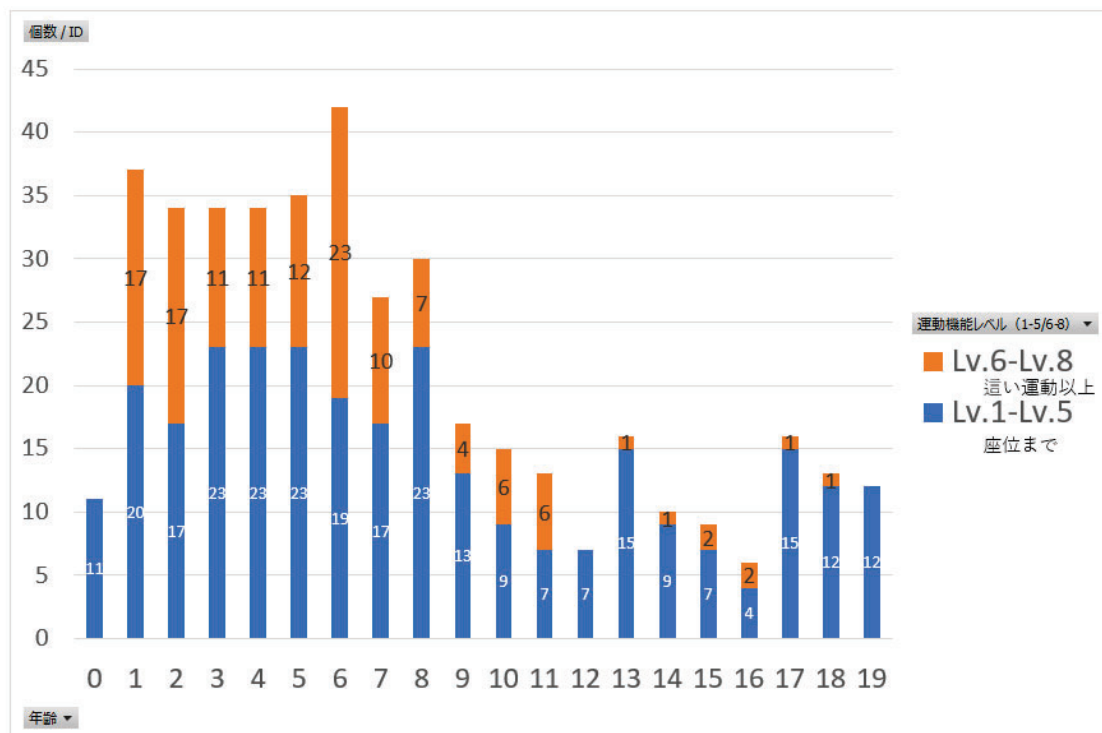


3

Children with long-term hospitalization and children who need a mechanical ventilator at discharge



動ける医ケア児ほとんどが10歳以下



The care burden for technology-dependent children with long-term home ventilation increases along with the improvement of their motor functions
European Journal of Pediatrics
29 September 2023

2023年2月
アンケートに回答した19歳以下の418人のうち経過を追跡できる262名について医療的ケアの予後を分析した

**0～8歳で動く子の群は
他の群に比べて
デバイスから離脱する率が
有意に高い**

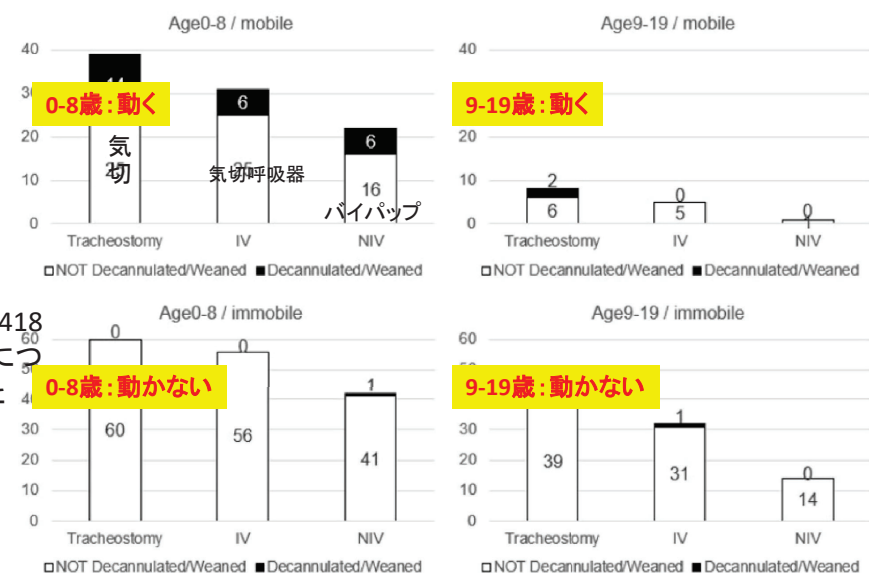


Fig. 4 Age- and mobility-dependent withdrawal cases from tracheostomy and/or ventilator. TDC who are "mobile" are Lv.6-8 and not supported by C-SMID, and "immobile" indicates those who are Lv.1-5 and cannot move on their own (see also Table 2). The axis shows the number of cases. Black columns indicate cases that were

decannulated or weaned from the ventilator, and white columns indicate cases that continuously need the devices at the time point of February 2023. In this figure, TDC with multiple devices are counted in both device categories

