

松戸市社会福祉協議会は、皆様のご支援で活動しています！



応援サポーター募集！

松戸市社会福祉協議会では、ボランティアとしてご協力くださる方や、会費や寄付、自動販売機の設置などで財政的にご支援くださる「応援サポーター」を募集しています。

4つの支援の方法

1 ボランティアによる支援

市内の様々なニーズに対してボランティアを派遣するコーディネート業務を行っています。ボランティアとしてご登録いただき、地域福祉活動にご参加くださる方を募集しています。

2 会費による支援

地域福祉活動を推進するため、松戸市社会福祉協議会の会員（一般・特別・賛助）になっていただき、会費により財政的に支援していただきます。

〔年会費〕

一般会員	1世帯あたり300円 一般世帯の皆さん (町会・自治会を通じて)
特別会員	1口 1,000円 積極的に支援して くださる個人、法人 および団体
賛助会員	1口 10,000円 積極的に支援して くださる事業所、法人 および団体

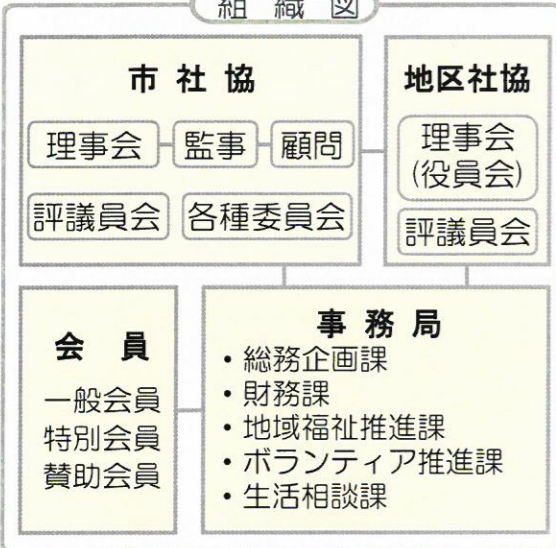
3 ご寄付による支援

皆様から頂戴いたしましたご寄付は、社会貢献の一環として、様々な地域福祉活動に役立たせていただきます。寄付金は税額控除の対象となります。

4 自動販売機の設置による支援

寄付つき自動販売機（清涼飲料水）を設置いただける企業・事業所を募集しています。自動販売機を通じて、いつでもどこでも気軽に社会貢献ができます。

組織図



15地区社協区分図

①常盤平団地 ②馬橋 ③小金原 ④常盤平 ⑤東部 ⑥小金 ⑦新松戸 ⑧矢切 ⑨明第1 ⑩本庁 ⑪馬橋西 ⑫明第2東 ⑬明第2西 ⑭五香松飛台 ⑮六実六高台

松戸市社協 検索

(令和2年1月発行)

地区社協名	電話・FAX	所在地
①常盤平団地	387-1561	常盤平3-30常盤平市民センター内
②馬橋	346-2758	馬橋1854-3馬橋東市民センター内
③小金原	348-7115	小金原6-6-2小金原市民センター内
④常盤平	387-2723	常盤平3-30常盤平市民センター内
⑤東部	391-6581	高塚新田494-9東部市民センター内
⑥小金	TEL343-8690 FAX710-3141	小金きよしヶ丘3-1-1小金市民センター内
⑦新松戸	341-9211	新松戸3-27新松戸市民センター内
⑧矢切	368-0560	上矢切299-1松戸市総合福祉会館内
⑨明第1	368-0517	上本郷3018-1明市民センター内
⑩本庁	368-0547	松戸1307-1松戸市文化ホール内
⑪馬橋西	342-9692	西馬橋蔵元町177馬橋市民センター内
⑫明第2東	360-2122	南花島4-63-5
⑬明第2西	367-7727	古ヶ崎4-3490古ヶ崎市民センター内
⑭五香松飛台	386-3411	五香2-35-5五香市民センター内
⑮六実六高台	385-5122	六高台3-70-1六実市民センター別館内

みんなで築く福祉のまち



**社会福祉法人
松戸市社会福祉協議会**



マスコットキャラクター
まっころん

〒271-0094 松戸市上矢切299-1(総合福祉会館内)
〔URL〕 <http://www.matsudo-shakyo.com/>
〔E-mail〕 kanri@matsudo-shakyo.com

- 総務企画課
☎ 047(368)0503(代表)
FAX 047(368)0203(共通)
- 財務課
☎ 047(368)0928
- 地域福祉推進課
☎ 047(710)2341
- 生活相談課
・福祉・貸付相談事業
☎ 047(368)0912
・日常生活自立支援事業
☎ 047(368)0349
- ボランティア推進課
・ボランティアセンター
・介護支援ボランティア事業
・オレンジ協力員推進事業
☎ 047(362)5963
FAX 047(368)0536
- ・ふれあいサービス事業
☎ 047(368)2941
FAX 047(368)2977
- ・訪問型生活支援・困りごとサービス
☎ 047(712)0311
- ・養育支援訪問事業
☎ 047(710)6686

〒271-8588 松戸市根本387-5
(松戸市役所内)
・松戸市自立相談支援センター
☎ 047(366)0077
FAX 047(366)0550
・無料職業紹介所
☎/FAX 047(365)4712

〒271-0091 松戸市本町14-10
(松戸市女性センターゆうまつ内)
・まつどファミリー・サポート・センター
☎ 047(330)2941
FAX 047(360)0581

案内図

まつどファミリー・サポート・センター
松戸郵便局
至柏
至東京
至市川

〔総合福祉会館内〕
松戸市社会福祉協議会

〔松戸市役所内〕
・自立相談支援センター
・無料職業紹介所

JR・新京成松戸駅から西口バス1番乗り場より京成バス「市川駅行」で約10分、または北総線矢切駅から「松戸駅行」「松戸営業所行」で約5分、「浅間台」下車すぐ前

設立：昭和27年10月 法人認可：昭和43年3月29日

社会福祉協議会の地域福祉活動

地域福祉推進課

☎ 710-2341 FAX 368-0203



○地区社会福祉協議会への支援

「自分たちの福祉課題は、まず自分たち自身で取り組もう」と、住みよい福祉のまちづくりを推進するため様々な地域福祉活動を行っている市内15の地区社会福祉協議会を支援しています。

○地区社会福祉協議会の活動

ふれあい・いきいきサロン、孤独死予防・見守り活動、ふれあい会食会、結婚50年祝賀事業、ボランティアの育成・支援、子育てサロン、こどもまつり、ちびっこフェスティバル、グラウンドゴルフ大会、ふれあい広場、研修会、広報紙の発行など

○車椅子や福祉カー、高齢者疑似体験用具等の貸出 ○小・中・高等学校での福祉教育の推進

ボランティア推進課

☎ 362-5963 FAX 368-0536

介護支援ボランティア事業

ボランティアセンター事業

ボランティア活動の総合相談窓口です。

ボランティア活動者を育成して、困りごとの解決を図ります。



65歳以上の人を対象に、高齢者施設・障がい者施設・放課後児童クラブなどの福祉施設でのボランティア活動を支援し、高齢者の社会参加や介護予防を推進しています。

※ボランティア活動を行うとポイントがたまり、交付金や障がい者施設の生產品と交換できます。

ふれあいサービス事業

☎ 368-2941 FAX 368-2977

高齢者やその家族、障害を持っている人への在宅生活支援を行っています。

- 家事援助（掃除、買物、調理など）
- 介護援助（外出・散歩介助、見守りなど）
- 24時間あんしん電話サービス
- 在宅介護に関する相談



養育支援訪問事業

☎ 710-6686

子育ての悩みを抱える保護者への訪問支援を行っています。

まつどファミリー・サポート・センター事業

所在地 松戸市本町14-10 松戸市女性センターゆうまつど内

☎ 330-2941 FAX 360-0581

育児の援助を受けたい人と行いたい人が会員となり、育児について助けあいを行う会員制の有償のサービスです。

児童扶養手当を受給している方は、助成を受けることができます。

〔育児支援〕

- お預かり支援
保育施設開始前後や放課後児童クラブ終了後、保護者の病気や急用時のお預かり
- 保育施設などへの送迎支援



〔出生直後支援〕

- 新生児および乳幼児の育児支援
- 家事援助
 - ・掃除
 - ・洗濯
 - ・買い物など



訪問型生活支援・困りごとサービス事業

☎ 712-0311

介護保険の要支援認定などを受けた人を対象に、住み慣れた地域で安心して自立した暮らしを続けられるように、ケアプランに基づく生活支援サービスを提供しています。

- 生活支援サービス（掃除、ゴミ出し、洗濯、買物、調理など）
- 困りごとサービス（雑草取り、話し相手、外出介助など）

生活相談課

日常生活自立支援事業

☎ 368-0349

判断能力が十分でないために、適切なサービスの提供を受けられない人に対して、日常的な福祉サービスの利用援助や金銭管理などのお手伝いをします。



- 福祉サービスの利用援助
- 支払いの代行や預金の払戻しの支援
- 書類や印鑑・証書などの預かり

松戸市自立相談支援センター事業

所在地 松戸市根本387-5 松戸市役所内

☎ 366-0077 FAX 366-0550

経済的に困窮するおそれのある人の総合相談窓口です。どのようなことでも結構です。まずはご相談ください。※生活困窮者自立支援法に基づき実施しています。



収入より借金が多くある



家賃が払えず家を出なければならぬ



なかなか仕事が見つからない

相談事業（福祉なんでも相談）

☎ 368-1333

日常生活上の心配ごとのある人に、相談員が助言と援助を行います。

秘密は厳守しますので、お気軽にご相談ください。



- 電話相談 (毎週水曜日および第1・4金曜日) ☎ 368-1333
- 市社協相談コーナー (毎週水曜日および第1・4金曜日)
- 六実支所 (毎月第1火曜日)
- 小金原市民センター (毎月第1木曜日) [開所時間] 10:00~15:00

生活福祉資金等貸付事業

☎ 368-0912



比較的所得が少ない世帯、障がい者世帯、高齢者世帯または失業者に対し、資金の貸し付けと相談支援を行い、経済的自立や生活意欲の向上、社会参加の促進をはかり、安心した生活が送れるよう支援しています。

〔借入資金の用途〕

- ・修学するための経費や高等学校・大学等への入学に際し必要な経費
- ・住居の移転に必要な経費
- ・初回の給料の支給日までのつなぎなど

無料職業紹介事業

〔松戸市役所内〕

- ・65歳以上 ☎ 365-4712
- ・65歳未満 ☎ 366-0077

無料で就労のあっせんを行っています。

法外援護事業

☎ 368-0912

緊急に支援を必要とする世帯に対し、相談支援、金銭の給付を行います。なお、状況に応じ、寄付でいただいた食品もお渡しします。

〔フードバンクへの協力〕

家庭や職場で使わない食品を集めて、福祉施設や団体、生活に困窮されている方に無償で提供しています。



その他の事業

- 松戸市福祉大会の開催
- 地域福祉セミナーの開催
- 障がいのある人とのスポーツ交流事業「ハートフル運動会」の開催
- 災害ボランティアセンターの体制整備
- 広報紙「まつど社協だより」の発行
- 歳末たすけあい募金配分事業
- 収益事業（北山会館内斎場売店、寄付つき自動販売機の設置）