

<資料> 松戸市市民センター8施設(北部グループ)管理運営について

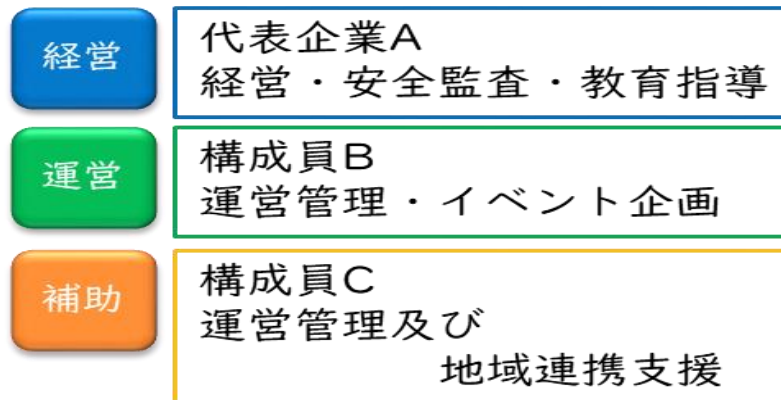
提案者: 東京ドームグループ

(代表企業A: (株)東京ドーム 構成員B: (株)東京ドームファシリティーズ 構成員C: 松戸公産(株))

設置目的

本施設は、市民の生活の向上、福祉の増進及び社会教育の振興並びに市民の連帯意識を高め、健全で文化的な近隣社会をつくるため設置する

共同事業体「東京ドームグループ」概略



各々の強みを持った3社が集結し、特徴を生かして効率的、且つ効果的な運営を行います。

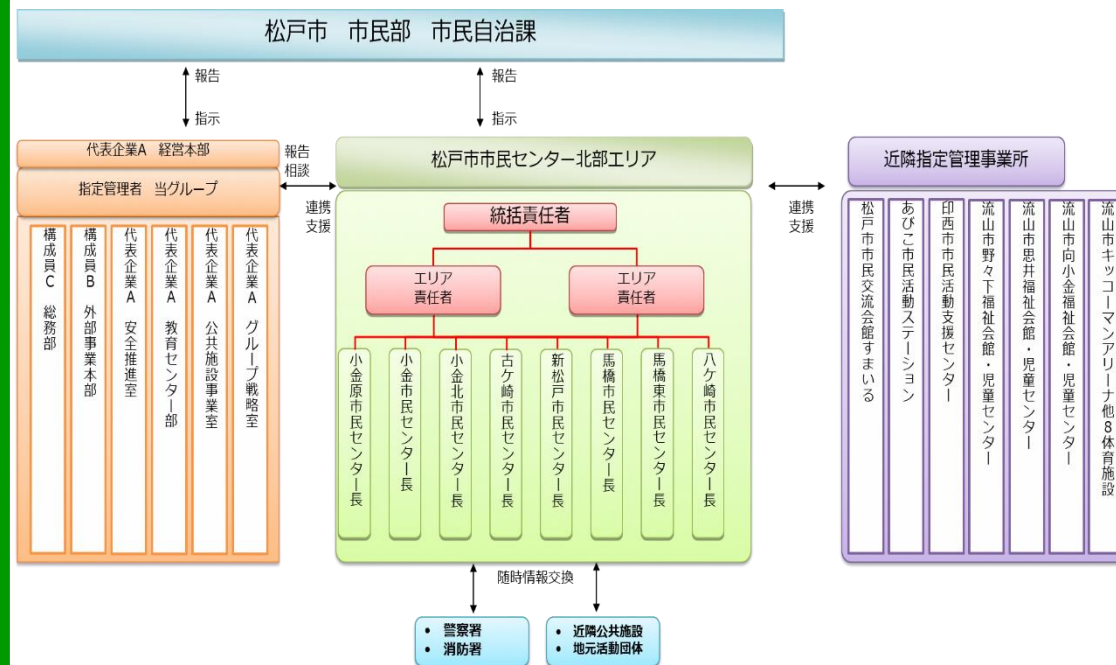
運営理念・スローガン

地域活性化のための“さしすせそ”

に取り組み、サードプレイスの実現！！

サ	サステナブル	[sustainable] (1)持続可能な
シ	シナジー	[synergy] (1)相乗効果
ス	スマイル	[smile] (1)笑顔
セ	セーフティー	[safety] (1)安全
ソ	ソリダリティー	[solidarity] (1)結束、団結、連帯

運営組織図



<本部バックアップ体制>

部署	支援内容
代表企業A グループ戦略室	【経営監査】 構成員B及び構成員Cの収支に関する統括
代表企業A 公共施設事業室	【業務監査】 運営支援、代表企業Aの本部責任者在籍部署
代表企業A 教育センター部	【教育担当】 接客に関する研修及び監査
代表企業A 安全推進室	【安全担当】 予防保全・安全マネジメントのアドバイザー
構成員B 外部事業本部	【運営部門担当部署】 施設運営支援、労務管理、イベント企画等運営に関すること全般
構成員C 総務部	【地域連携】 市内におけるネットワークの活用

<資料> 松戸市市民センター8施設(北部グループ)管理運営について

提案者: 東京ドームグループ

(代表企業A: (株)東京ドーム

構成員B: (株)東京ドームファシリティーズ

構成員C: 松戸公産(株)

管理運営における
基本方針①

より地域と連携・密着した運営

地域住民や団体の生の声の把握・・・方針①

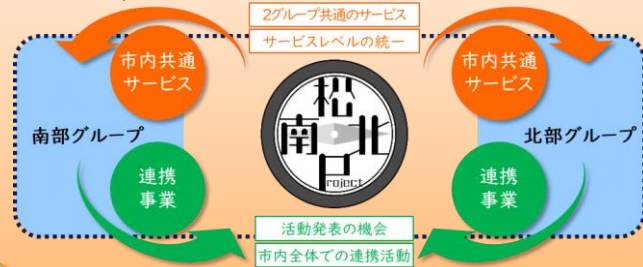
- 市の方針の正確な理解に加えて、担当課様やお客様、地域の団体など実際の**施設関係者の声を把握**することで、トリプルウィンの実現をより強固にします。
- そして把握したニーズを当グループの取り組みを通して反映し、本施設のサービス向上だけでなく、地域の活性化にも繋がります。
- 各取り組みはPDCAサイクルで常に改善・改良を行う体制とします。

< 具 体 策 >

公式YouTube
チャンネルの活用



南松北プロジェクト



市民センター
広報イベントの開催



SDGsの推進



具体策	内容
イベント、教室関係の情報提供	本施設のSNSやYouTubeチャンネルを活用し、市内で開催されるイベントや教室関連の情報を市民の方に提供するお手伝いをいたします。
松戸市福祉ショップから備品等の購入	市内で展開されている松戸市福祉ショップより備品や、当グループ主催のイベント時の景品等の購入を積極的に行います。
市内の子どもが描いた絵画の展示やコンテストの開催	市内の子どもを対象に絵画を募集し、施設内で展示を行います。そして子どもたちの文化活動へのモチベーションを高めます。展示が定着してきた際には、コンテストを開催し、地域の盛り上げにも貢献します。
消防や警察と連携したイベント開催	消防や警察と連携し、防犯や防災を学ぶイベントを開催し、市民の方の防災意識を高めます。
(株)ジェイコム千葉東葛との連携	(株)ジェイコム千葉東葛様と連携し、当グループが主催するイベント等の取材を行っていただき、展開されている番組等で放送していただきます。
地元店舗の紹介	地元の飲食店等をSNSやYouTubeチャンネルで紹介し、自らどうしたらいいかわからないことも多い宣伝のお手伝いをいたします。
地元店舗の協力による出張教室の開催	地元飲食店にご協力いただき、市民の方向けの出張料理教室の開催を検討します。飲食店様には、お店の告知もできる効果があり、層状効果が期待できます

<資料> 松戸市市民センター8施設（北部グループ）管理運営について

提案者：東京ドームグループ

(代表企業A：(株)東京ドーム 構成員B：(株)東京ドームファシリティーズ 構成員C：松戸公産(株))

管理運営における
基本方針②

多様な市民の方にご利用いただける施設づくり

多様な市民の方にご利用いただくための取組・・・方針②

- 老朽化する本施設において**ハード面だけでは対応できない部分をソフト面でカバーし、利用しやすい環境**を作ります。
- 合わせてスタッフの研修を徹底し、当グループだからこそできるホスピタリティマインドの醸成を行います。
- 新規利用者獲得のための新たなサービス展開を行うとともに、SNS等を積極的に活用し情報発信を行い、多くの市民の方に情報を届けます。

< 具 体 策 >

サービス介助講習会の実施



手話を交えた施設 利用動画の配信

事前に施設利用の仕方を把握できることで、安心してご来館頂ける

当グループの サービスベーシック



SNSを活用した リアルタイムの情報発信



新たな自主事業の検討

新たな自主事業検討イメージ		
ターゲット	事業	効果
子育て世代	・ベビーマッサージ ・産後ヨガ	教室内での参加者同士のコミュニケーション促進を図り、地域におけるコミュニティ創出
障がいをお持ちの方	・スマホ教室 ・パソコン教室	日頃の生活におけるサポート
働いている女性	・夜間（19:00～）の教室	本施設を活用した生活習慣の充実

リアルとオンラインによるハイブリッド式イベントの開催



<資料> 松戸市市民センター8施設(北部グループ)管理運営について

提案者: 東京ドームグループ

(代表企業A: (株)東京ドーム 構成員B: (株)東京ドームファシリティーズ 構成員C: 松戸公産(株))

管理運営における
基本方針③

安全・安心・快適な環境整備

安全第一な管理運営・・・方針③

- 公共施設の**管理運営において、顧客満足度向上や質の高いサービス提供を行う上で、安全第一は大前提です。**
- お客様の安全を最優先に考え、安心して利用していただける環境を維持するため、予防保全の考え方にに基づき、施設の美観や機能を保ちつつ、長期的に施設の品質を確保します。
- さらに、コロナや自然災害に関する対策を徹底し、公共施設として地域の安全を守ります。

< 具 体 策 >

消毒作業の徹底



スタッフにおける
感染防止策の徹底



- ・ 1日2回以上の検温
- ・ 出勤時の行動記録表

避難所運営の知見活用



- ・ 感染対策を踏まえた避難所開設
- ・ 避難所HUG

安全パトロール



KY活動の実施



管理No.	分類	部署・会社名	報告/発生場所	発生日	内容
K-01689	その他		京大前 八ヶ崎市民センタ	2020年10月25日	【おがいき里】ステージにある畳が
K-01688	その他		京大前 八ヶ崎市民センタ	2020年10月25日	【おがいき里】スピーカーに落下物
K-01687	その他		京大前 小金市民センタ	2020年10月25日	【おがいき里】フェンスが壊れ、倒れ
K-01686	その他		京大前 小金市民センタ	2020年10月25日	【おがいき里】ステージの照明器具
K-01685	その他		京大前 小金市民センタ	2020年10月25日	【おがいき里】床下収納口の閉り

実践的な防災訓練の実施

