

患者さま満足度調査の結果 <入院部門>

令和2年1月16日～2月17日実施、回答者数235人

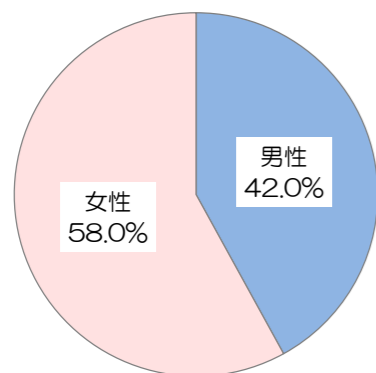
前回調査：平成31年1月24日～2月20日実施（回答者数：202人）
 調査病院平均：同内容の調査実施 35病院の平均値（平均病床数：560床）

*インデックスは、「非常に満足」を100点、「満足」を75点、「どちらともいえない」を50点、「やや不満」を25点、「不満」を0点とした平均評価点

■回答者の性別・年齢

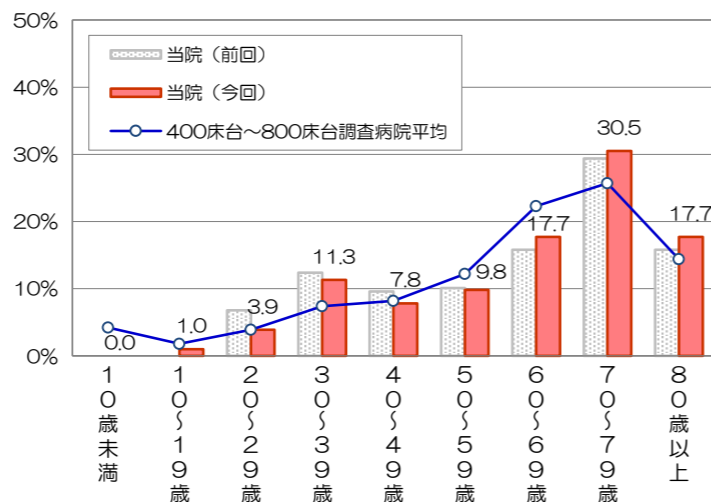
*無回答、わからない・該当しないは除外して集計

有効回答者数： 212人



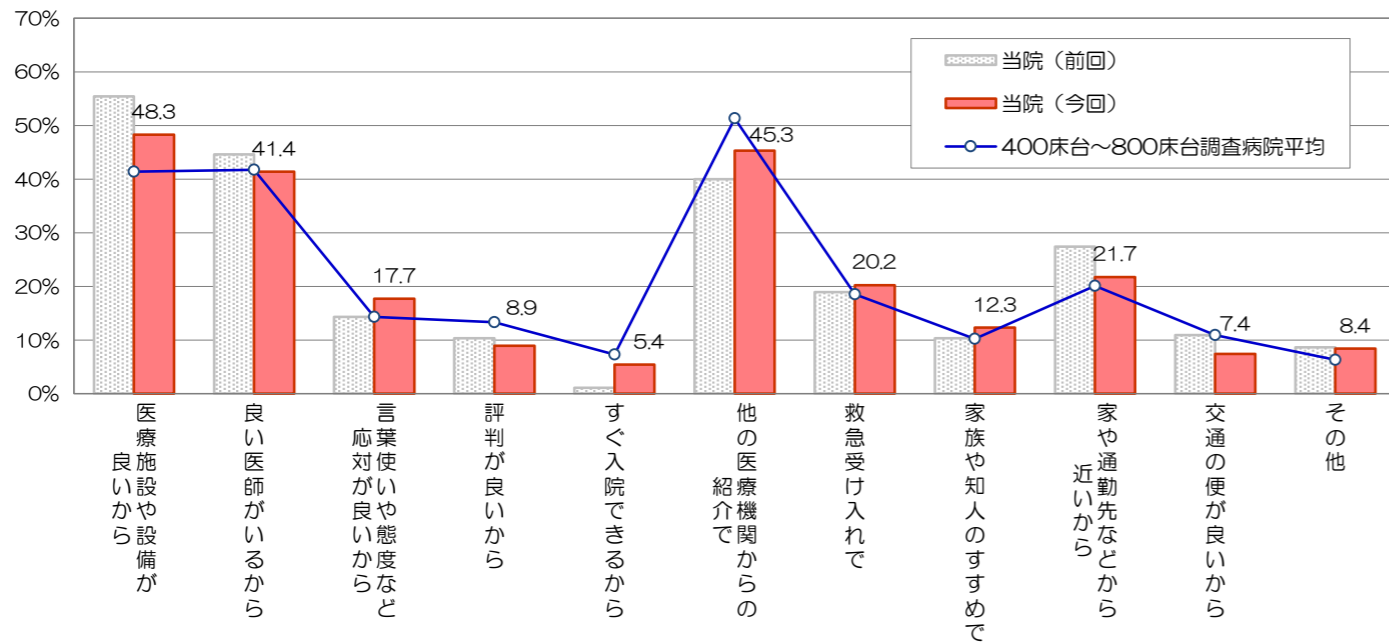
前回調査： 男性39.1%、女性60.9%
 400床台～800床台調査病院平均： 男性52.5%、女性47.5%

平均年齢： 63.5歳
 有効回答者数： 203人
 前回調査との差： +2.3 歳
 400床台～800床台調査病院平均との差： +3.4 歳



■当院の選択理由（複数回答可）

有効回答者数： 203人

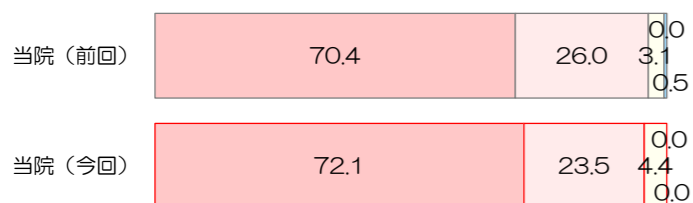


■総合的な満足度

有効回答者数： 226人

「この病院について、総合的にどう思われますか」

満足 やや満足 どちらともいえない やや不満 不満

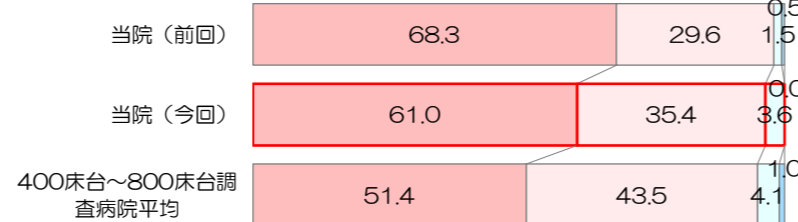


■紹介・推薦意向

有効回答者数： 223人

「知人等に、当院を紹介や推薦したいと思われますか」

是非したい まあしたい あまりしたくない 全くしたくない



■個別項目の満足度

非常に満足 満足 どちらともいえない やや不満 不満

