

# 国保松戸市立病院 患者さま満足度調査結果概要版 <入院部門>

平成27年2月2日～2月27日実施、回答者数157人

調査病院平均：同内容の調査実施 72病院の平均値（平均病床数：393床）

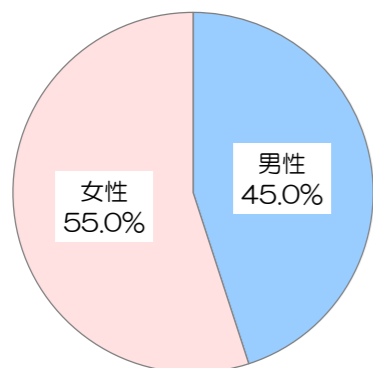
\*インデックスは、「非常に満足」を100点、「満足」を75点、「どちらともいえない」を50点、「やや不満」を25点、「不満」を0点とした平均評価点

## ■回答者の性別・年齢

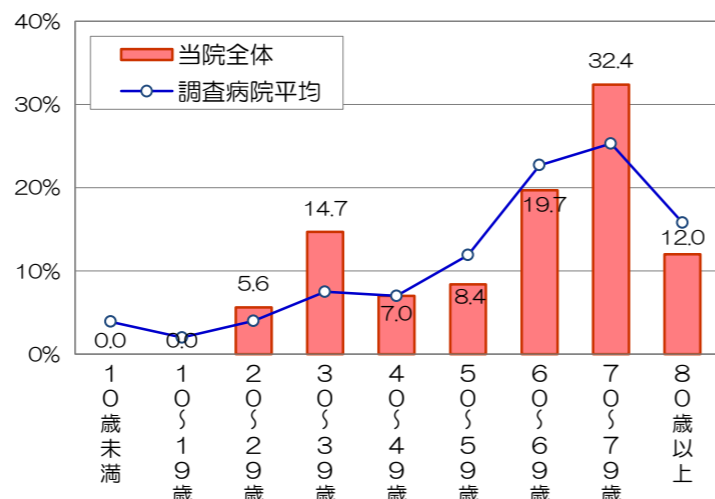
\*無回答、わからない・該当しないは除外して集計

有効回答者数： 140人

平均年齢： 61.3歳 調査病院平均との差： +0.7 歳  
有効回答者数： 142人

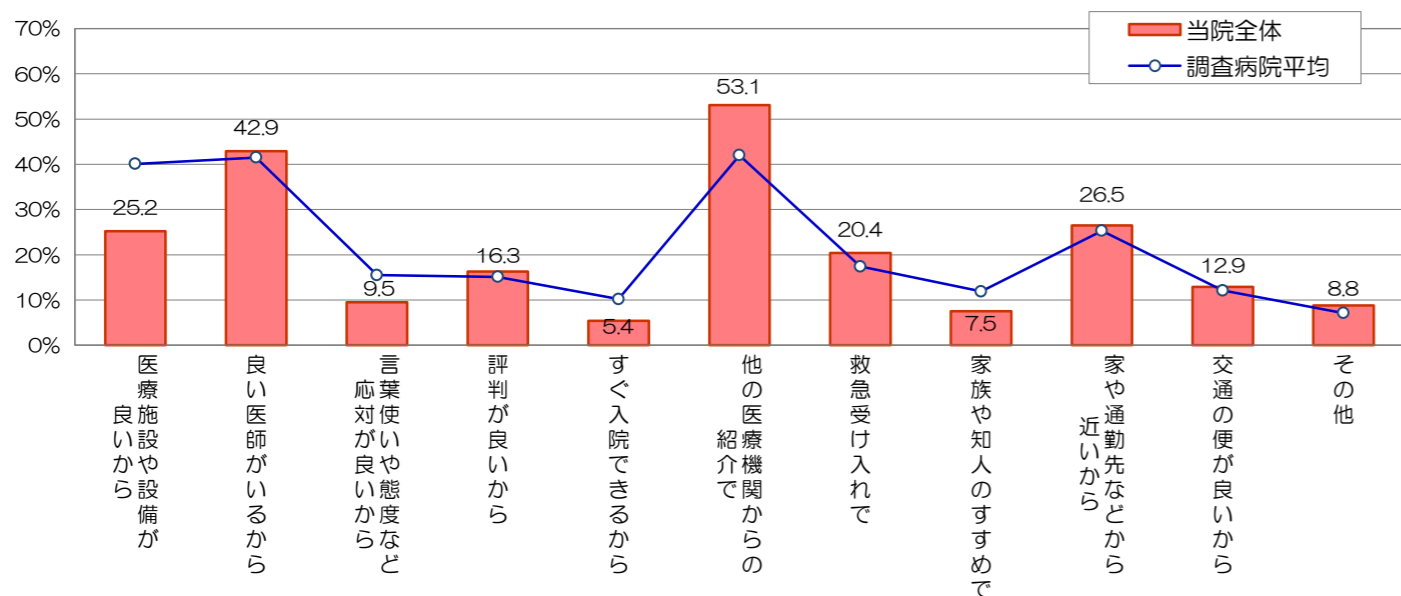


調査病院平均： 男性52.0%、女性48.0%



## ■当院の選択理由（複数回答可）

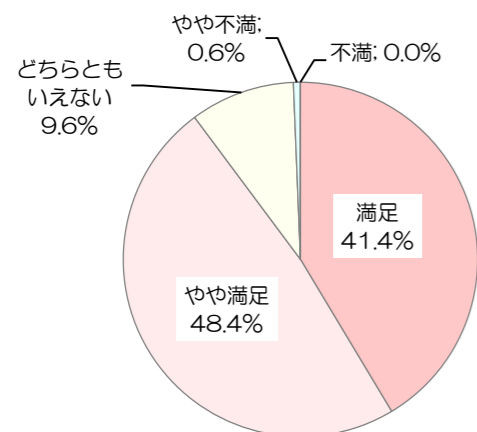
有効回答者数： 147人



## ■総合的な満足度

有効回答者数： 157人

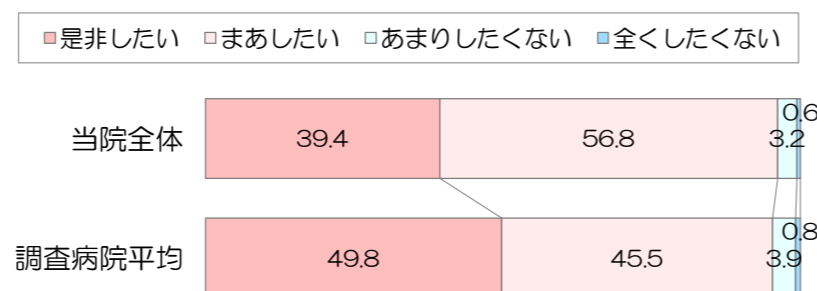
「この病院について、総合的にはどう思われますか」



## ■紹介・推薦意向

有効回答者数： 155人

「知人等に、当院を紹介や推薦したいと思われますか」



## ■個別項目の満足度

項目	非常に満足 (%)	満足 (%)	どちらともいえない (%)	やや不満 (%)	不満 (%)	インデックス	調査病院平均との差
建物の外観やつくり (153人)	3.3	21.6	45.8	24.8	4.6	48.5	-22.8
医療機器等の設備 (144人)	16.0	60.4	19.4	2.8	1.4	71.7	-5.6
トイレ、洗面、給湯等の設備 (154人)	9.7	31.2	26.6	22.7	9.7	52.1	-17.7
売店、自動販売機 (148人)	7.4	44.6	33.1	13.5	1.4	60.8	-3.9
整理整頓や清掃状態 (148人)	14.2	50.0	27.0	6.8	2.0	66.9	-8.9
院内施設面全般について (148人)	9.5	41.2	35.8	12.8	0.7	61.5	-11.1
病室の居心地（清潔さ・広さなど） (154人)	9.7	40.3	29.2	17.5	3.2	58.9	-15.6
ベッド、寝具、ベッド周り設備 (154人)	12.3	44.8	29.2	11.7	1.9	63.5	-9.5
冷暖房や照明 (152人)	11.2	52.6	23.0	11.2	2.0	65.0	-5.8
食事の内容 (152人)	15.1	38.8	29.6	11.8	4.6	62.0	-1.8
食事時間や起床・消灯時間 (154人)	11.0	50.6	28.6	9.1	0.6	65.6	-5.5
病室環境面全般について (152人)	9.9	41.4	36.2	11.8	0.7	62.0	-10.5
事務職員の言葉使いや態度 (153人)	37.9	51.6	9.2	1.3	0.0	81.5	+1.1
看護師の言葉使いや態度 (157人)	42.0	47.8	6.4	3.8	0.0	82.0	-0.9
医師の言葉使いや態度 (157人)	45.9	50.3	1.9	1.9	0.0	85.0	+1.2
検査・放射線技師の言葉使いや態度 (138人)	38.4	55.1	5.1	1.4	0.0	82.6	+1.4
リハビリスタッフの言葉使いや態度 (101人)	35.6	56.4	6.9	1.0	0.0	81.7	***
プライバシーへの配慮 (146人)	20.5	53.4	19.2	5.5	1.4	71.6	-4.9
接遇面全般について (149人)	23.5	63.1	11.4	2.0	0.0	77.0	-1.4
看護師の説明のわかりやすさ (155人)	39.4	49.0	11.0	0.6	0.0	81.8	+1.3
看護師の採血や介助の手際よさ (155人)	38.7	51.0	9.0	1.3	0.0	81.8	+2.3
医師への質問や相談のしやすさ (153人)	37.9	52.3	8.5	1.3	0.0	81.7	+2.2
医師の病状や検査結果の説明 (156人)	40.4	51.3	6.4	1.9	0.0	82.5	+2.4
医師の病状に対する処置の適切さ (151人)	41.7	51.0	6.0	1.3	0.0	83.3	+2.1
薬剤師の説明のわかりやすさ (130人)	36.2	48.5	13.1	2.3	0.0	79.6	***
診療サービス面全般について (147人)	30.6	53.7	14.3	1.4	0.0	78.4	-0.3