



松戸市立総合医療センター



医療連携 News

第176号 (2022.1)



編集・発行 松戸市立総合医療センター 地域連携室
〒270-2296 千葉県松戸市千駄堀993-1 電話 047-712-2511 (代)
<https://www.city.matsudo.chiba.jp/hospital/>

医療機関各位

松戸市立総合医療センター
病院長 尾形 章

初明かりの候、ますますご清祥のこととお喜び申し上げます。

平素より、当院に対して一方ならぬご支援を賜りまして、厚くお礼申し上げます。

「医療連携News」は、医療機関の皆様方へ毎月お送りしております。是非とも
ご高覧いただき、また患者さんへ必要な情報をご提供いただけましたら幸甚に存じます。



呼吸器内科のご案内

今月号では、呼吸器内科をご紹介します。

現在常勤医は、呼吸器専門医2名で診療を行っています。

外来は、月・水・金曜日は2名で、火・木は1名で診療を担当しています。



外来担当医表

月	火	水	木	金
担当医師 不定	船橋	石崎	船橋	石崎
船橋		船橋		船橋

(写真左から)
石崎医師・船橋医師

※写真撮影のため、マスクを外しております

『外来』

呼吸器疾患を幅広く対応して診療しています。

その中でも肺癌や中皮腫、縦隔腫瘍のような腫瘍性疾患を中心に感染症（細菌性肺炎、肺結核、非結核性抗酸菌症、肺化膿症など）やアレルギー疾患（気管支喘息、好酸球性肺炎、過敏性肺炎など）や慢性閉塞性肺疾患（COPD）、間質性肺炎（急性間質性肺炎、肺線維症、非特異性間質性肺炎、特発性器質化肺炎など）、膠原病に伴う肺疾患、サルコイドーシスなどにも対応しています。

気胸や胸水貯留、重症肺炎、重症喘息、急性呼吸不全などの緊急性のある疾患にも対応していますので、必要な場合には医療機関専用ダイヤルをご利用ください。

（慢性期や状態が安定し場合には、出来る限り近隣の先生へお願いするようにしています。）

●令和3年度（4月～11月）疾患別件数（入院のみ※疑い病名含む）

主な疾患名	件数
COVID-19	151
肺癌	132
肺炎	43

※COVID-19患者の診療対応のため、他疾患の入院患者が減少しました

『検査・処置』

気管支鏡検査

・気管支鏡検査

最新の高画質気管支鏡、AFI、NBI、超音波内視鏡、ナビゲーションなどを駆使して生検、気管支肺胞洗浄などを行い、診断率の向上に努めています。

・異物除去やステントなどの処置

・超音波ガイド下、CTガイド下生検

・胸水穿刺、脱気、胸腔ドレナージ

・レントゲン、CT、MRI、シンチグラフィ、

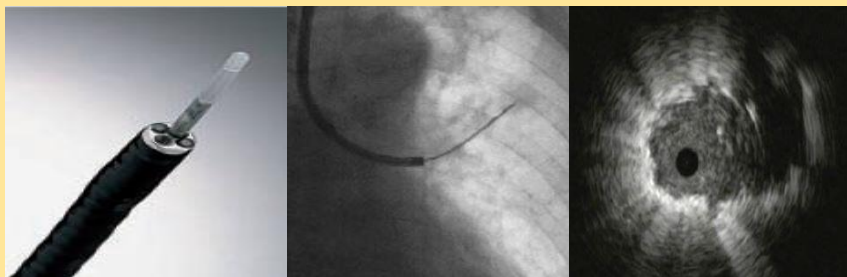
呼吸機能検査、呼気NO検査、

6分間歩行検査など

超音波内視鏡

⇒

ガイドシース併用
気管支腔内超音波断層法
(EBUS-GS)



【医師の紹介】



船橋 秀光 (部長)

専門分野：呼吸器疾患一般
資格：内科学会認定医
呼吸器学会専門医
呼吸器内視鏡学会専門医
がん治療認定医
結核病学会認定医
日本医師会産業医
インфекション・コントロールドクター



石崎 俊介 (副部長)

専門分野：呼吸器疾患一般
資格：内科学会専門医
呼吸器学会専門医・指導医
呼吸器内視鏡学会専門医

【呼吸器内科へのご紹介について】

患者さんをご紹介いただく際は、**医療機関からFAXによる診療予約申込み**又は**紹介状をお持ちの患者さんから電話による診療予約申込み**をしていただきますようお願いいたします。

地域連携室 (紹介予約担当)
TEL 047-712-0685 FAX 047-712-2573
(受付時間 平日 8:30~17:00)

* 紹介患者FAX予約診療申込書は、当院ホームページからダウンロードできるほか、地域連携室までご連絡いただければ郵送いたします。

※緊急対応について

緊急対応が必要な場合は、**医療機関専用ダイヤル**にご連絡いただき**呼吸器内科担当医**への転送を指示ください。(必ず医師からお電話ください)

医療機関専用ダイヤル 047-712-2585
365日24時間対応

※医療機関専用ですので、患者さんにはお知らせしないようお願いいたします。



マイナンバーカードの健康保険証利用が始まりました

- ・当院では窓口顔認証付きカードリーダーを設置いたしました。マイナンバーカードを顔認証付きカードリーダーにかざすことで、健康保険の資格確認を行うことが可能となりました。
- ・ご利用には、マイナポータルで**事前に登録**が必要となります。詳しくはマイナポータルホームページをご覧ください。

お願い・お知らせ

●新型コロナウイルス感染症について

新型コロナウイルス感染症が疑われる患者さんに関するご相談は、従来どおり地域を管轄する保健所、又は地域に設置されたPCR検査センターにお願いします。

なお、新型コロナウイルス感染症の疑いの患者さんが直接受診されることがないように、下記の場合に患者さんをご紹介いただく際は、必ず医療機関より、当院へご一報ください。

- 肺炎疑いなどで、当院の診療が必要と考えられる。
- 保健所から当院受診の指示あり。

何卒、事前連絡なく患者さんが来院されることの無いようお願いいたします。
ご連絡の際は「医療機関専用ダイヤル」をご利用ください。

医療機関専用ダイヤル (※必ず医師よりお電話ください。)
TEL 047-712-2585 (365日24時間対応)

受託検査のご案内

当院では、他の医療機関から下記の検査をお受けしています。ぜひご利用ください。

- CT検査 ●MRI検査 ●骨密度測定検査 ●上部消化管内視鏡検査 ●腹部超音波検査

地域連携室予約担当 TEL 047-712-0685 FAX 047-712-2573
(受付時間 月～金(祝日、年末年始を除く) 8:30～17:00)

- RI検査(核医学検査)

核医学検査受付 TEL 047-712-2511 (代表番号より内線1123をご指示ください)
FAX 047-712-2573
(受付時間 月～金(祝日、年末年始を除く) 8:30～16:00)

※番号をよくご確認のうえ、お間違えのないようお願いいたします。

※初めて受託検査をご利用の医療機関は、事前に下記までお問い合わせください。

連絡先：松戸市立総合医療センター 地域連携室 電話 047-712-0551 (直通)

受付時間：月曜～金曜(祝日・年末年始を除く) 8:30～17:00

臨時休診等お知らせ (2021年12月20日現在)

1月 医師の休診			2月 医師の休診		
循環器内科	宮内医師	7日(金)	脳神経外科	田巻医師	1日(火)、2日(水)
2月 医師の代診			小児科	3日(木)	篠塚医師→南医師



2022

