

登記年月日：令和1年6月25日

これは図面に記録されている内容を証明した書面である。
令和元年6月27日 千葉地方裁判所松戸支部

登記官

生澤純一



地番	3783-1	地積測量図
土地の所在	松戸市上本郷字二丁目	

座標求積表

地番	3783-1		(X _{n+1} - X _{n-1})Y _n	距離	境界標
測点	X _n	Y _n			
P8	-22619.091	7901.529	43260.871275	38.340	B
37	-22602.382	7936.037	136158.586809	1.026	B
36	-22601.934	7936.960	35946.491840	4.310	B
35	-22597.853	7938.346	135983.866980	14.509	D
P10	-22584.804	7932.003	74441.848155	9.516	C
13	-22588.468	7923.221	-54400.835386	8.178	B
P6	-22591.670	7915.696	-67235.921824	13.613	F
22	-22596.962	7903.154	-66133.592672	7.895	B
26	-22600.038	7895.883	-34426.049880	3.260	B
P7	-22601.322	7892.886	-61714.475634	7.269	F
44	-22607.857	7896.069	-140305.250061	12.491	D
	倍面積	1575.539602			
	面積	787.7698010			
	地積	787.76 m ²			

合計 787.7698010

座標一覧表

測点名	X座標	Y座標	境界標
HK-4	-22594.381	7945.530	市コンクリート杭(恒久的地物)
HK.10	-22578.315	7937.685	市金属プレート(恒久的地物)
H31-0	-22610.527	7944.943	多角点(紙)
H31-0-1	-22614.037	7913.108	多角点(紙)
H31-0-2	-22582.684	7938.979	多角点(紙)
20A57	-22549.475	8095.481	街区多角点(金属標)
20A79	-22611.048	7563.304	街区多角点(金属標)
20A91	-22873.332	7745.889	街区多角点(金属標)

世界測地系区系(測地成果2011)

令和1年6月17日測量

境界	境界標の種類
A	計算点
B	コンクリート杭
C	金属標
D	金属プレート
E	合成樹脂杭
F	コンクリート杭面



作成者	土地家屋調査士 公益社団法人 千葉県公共嘱託登記土地家屋調査士協会 社員 松戸市千駄堀1526番地2 土地家屋調査士 番場 信次 (令和1年6月17日作成)	申請人	松戸市長 本郷谷 健次	縮尺	1/500
-----	---	-----	-------------	----	-------



P8 (コンクリート杭)



37 (市コンクリート杭)



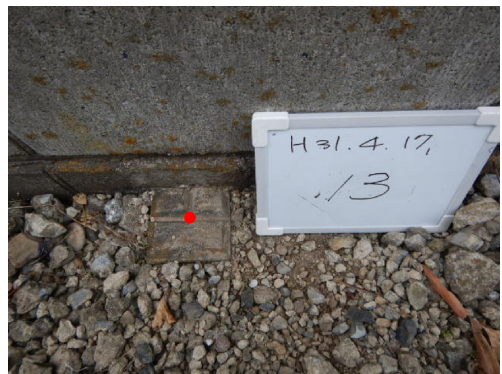
36 (市コンクリート杭)



35 (市プレート)



P10 (金属鋳)



13 (コンクリート杭)



P6 (コンクリート杭面)



22 (コンクリート杭)



26 (コンクリート杭)



P7 (コンクリート杭面)



44 (民プレート)