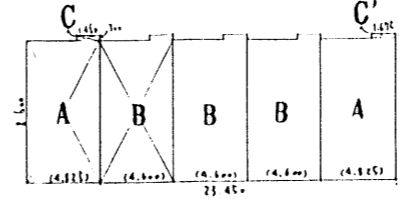
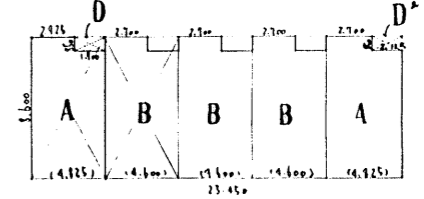


建設地 松本市高崎2丁目321番地



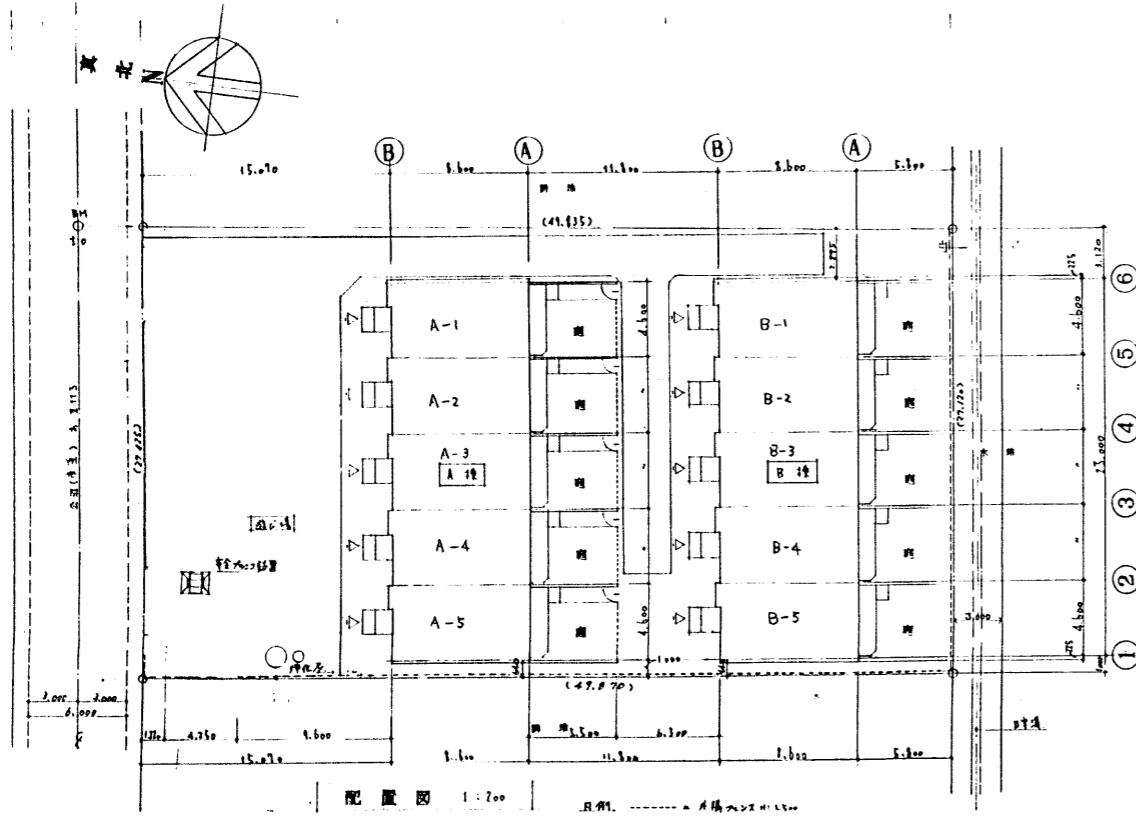
1 階

C'	3.00 x 1.675	0.502
A	3.100 x (4.925)	41.495
B	3.100 x (4.600)	39.560
C	3.00 x 1.450	0.435
A + C		41.930
B + C x 3		119.985
A + C'		41.997
		203.912



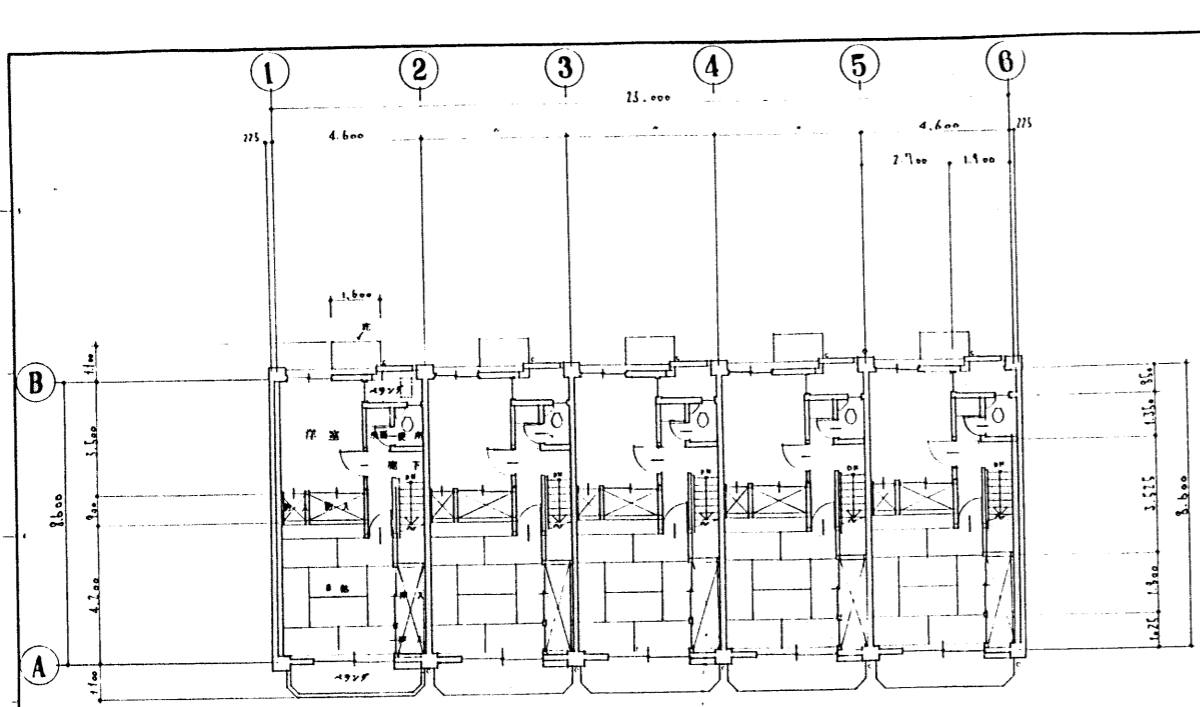
2 階

D'	3.100 x 2.125	1.606
A	3.100 x (4.925)	41.495
B	3.100 x (4.600)	39.560
D	3.100 x 1.900	1.615
A - D		39.880
B - D x 3		113.835
A - D'		39.689
		193.404

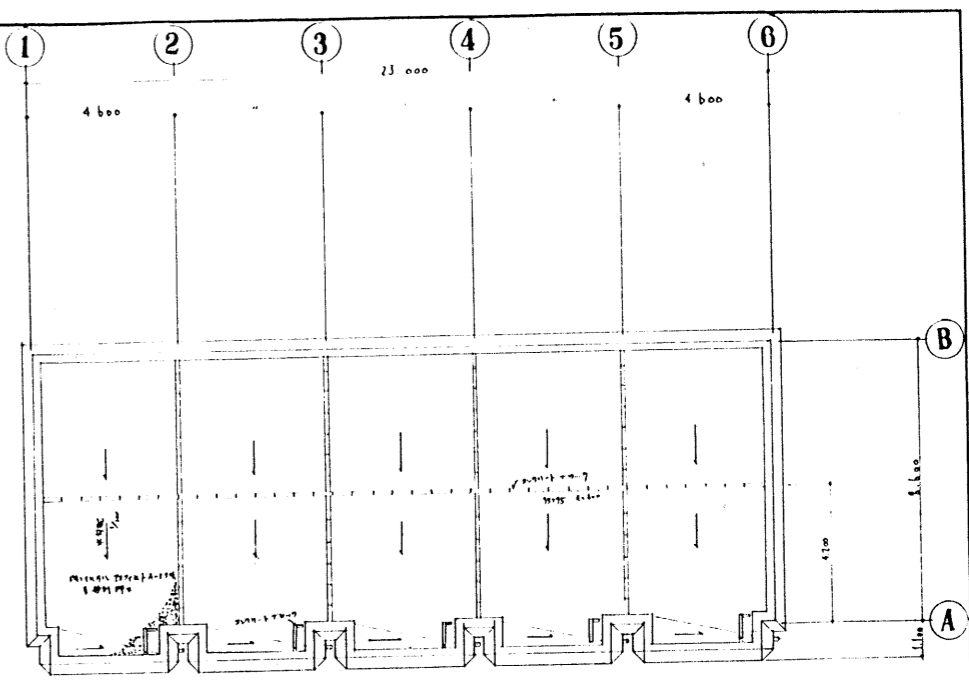


配置図 1:200

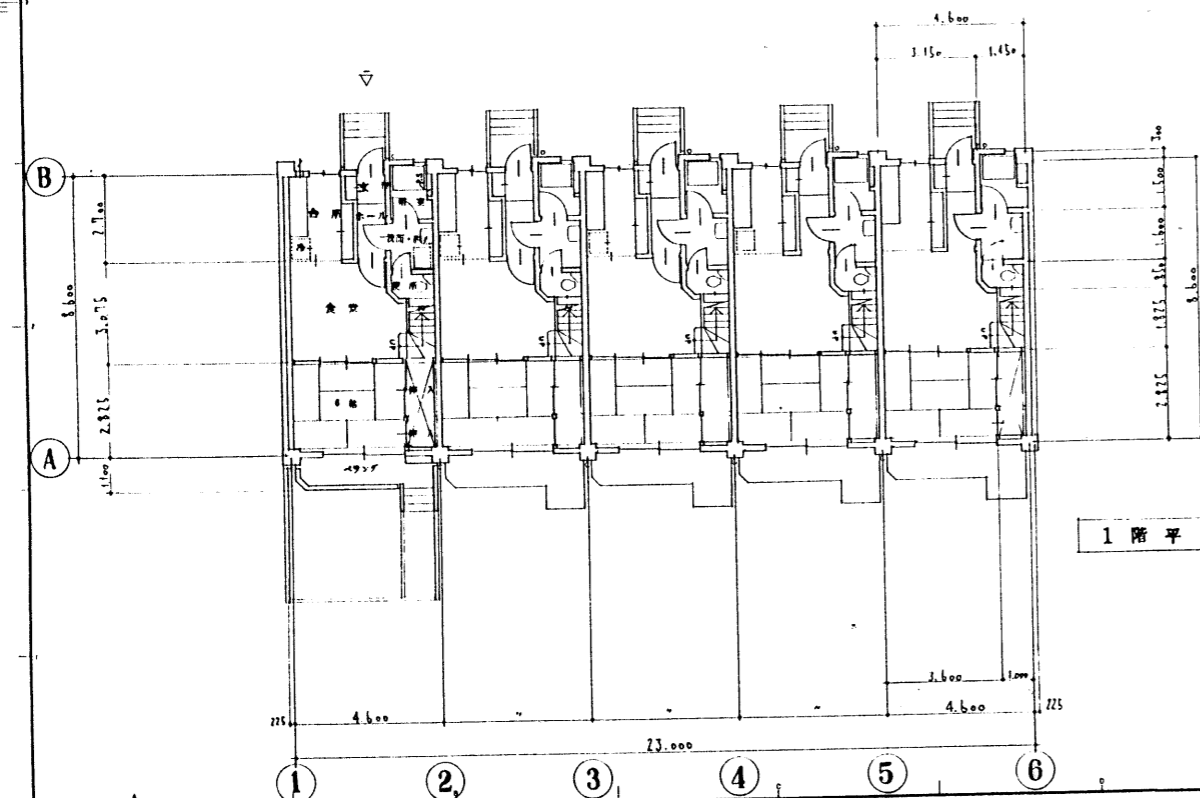
地号地番	松本市高崎2丁目321番地		
用途	第一種住居専用	附設指定10	
	容積率 100%	建ぺい率 60%	
敷地面積	1,359.53 [㎡]	411.25 [㎡]	
計画建築面積	1,359.53 x 0.60	815.718 [㎡]	246.754 [㎡]
建築面積	207.057 x 2棟	414.114 [㎡]	125.086 [㎡]
建ぺい率	414.114 ÷ 1,359.53 = 100	30.46%	
計画存面積	1,359.53 x 1.00	1,359.53 [㎡]	
延床面積	2 階 193.404 x 2.0	386.808 [㎡]	117.221 [㎡]
	1 階 203.912 x 2.0	407.824 [㎡]	123.326 [㎡]
	計	794.632 [㎡]	240.553 [㎡]
容積率	794.632 ÷ 1,359.53 = 100	58.44%	
構造	鉄筋コンクリート造	規模	地上2階
高さ	7.455 ^m		



2階平面図 1/100



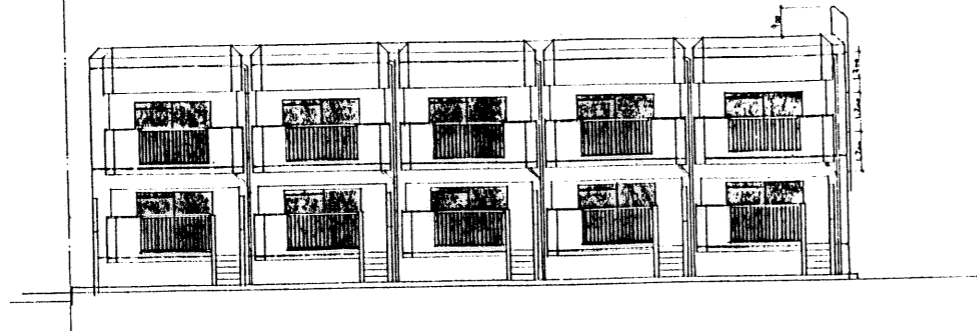
屋根伏図 1/100



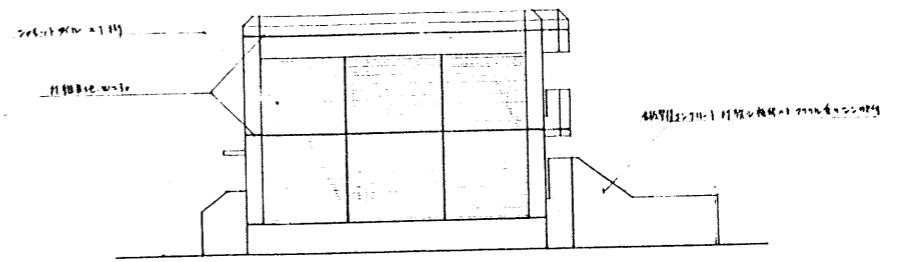
1階平面図 1/100

建築面積

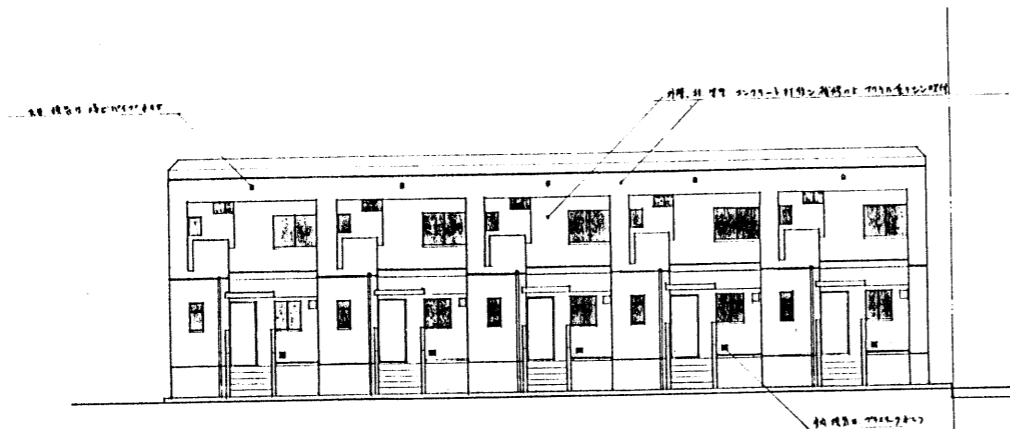
床面積	$23.45 \times 8.60 + 1.45 \times 3.00 \times 4 + 1.45 \times 3.00 = 203.912$
延床面積	$23.45 \times 1.00 + 1.60 \times 1.00 \times 5 = 3.145$
計	207.057 m ²



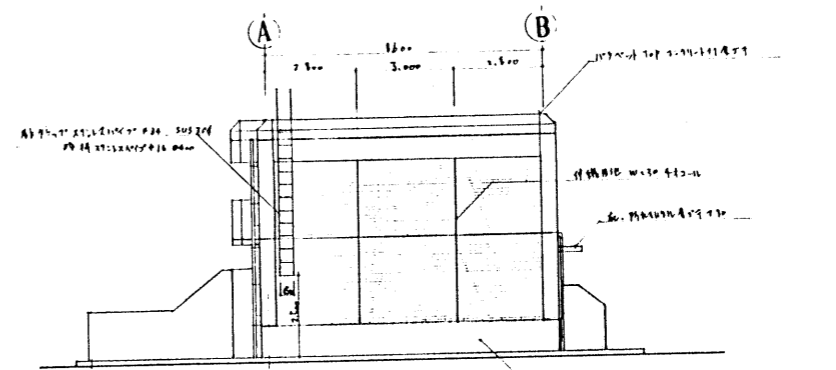
南侧立面图



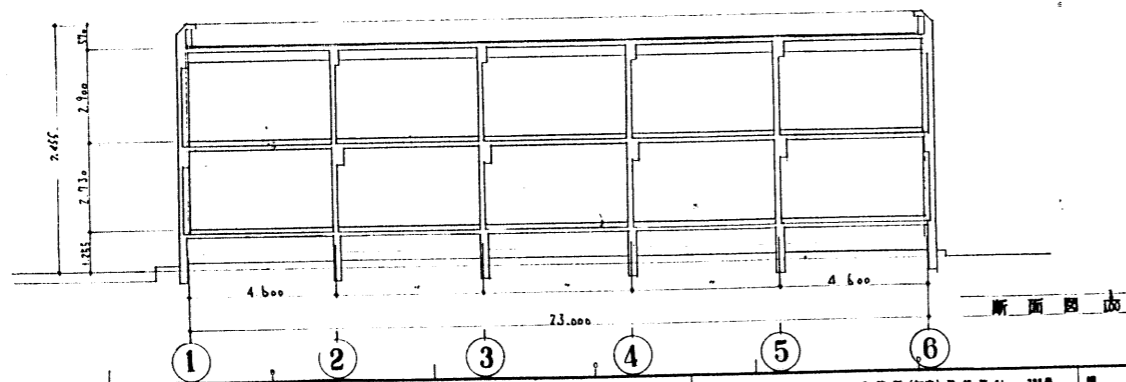
西侧立面图



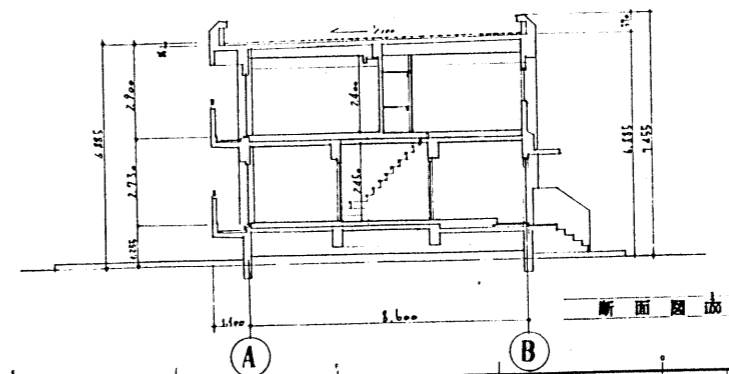
北侧立面图




东侧立面图

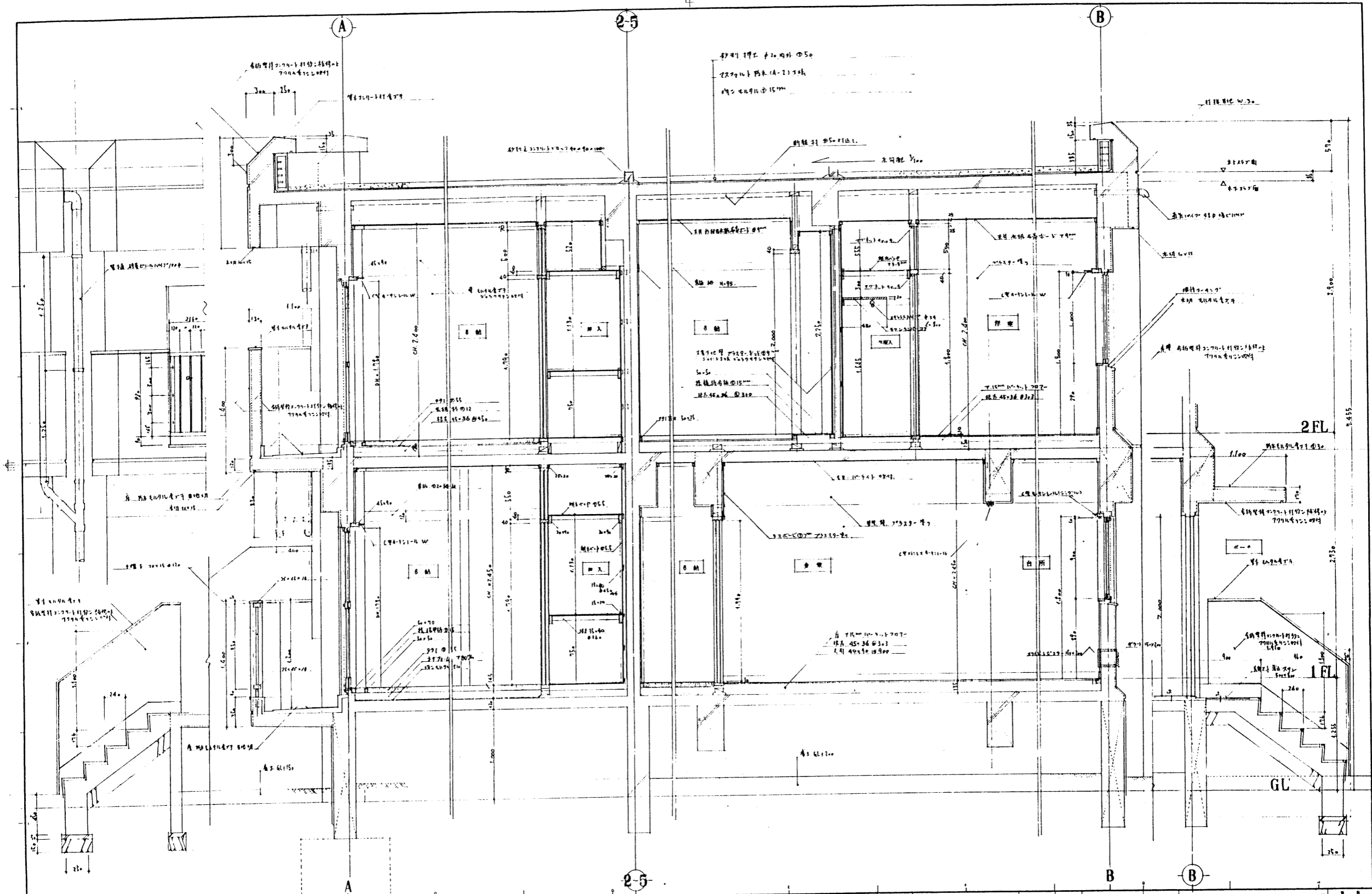



断面图



断面图

 1 注册建筑师事务所(加印)注册第 61-234 号 2 附 鈴木喜久雄建築事務所 3 松戸市小山 3 TEL.0473(61)635-(62)2977		構造 電気 給排水衛生	空調	年月日 表裏 担当	工事名 西戸松戸市立病院医師住宅新築工事設計図 立面图 断面图 1 注册建筑师第 44852 号 鈴木喜久雄	A-6
--	--	-------------------	----	-----------------	---	------------



 柳井木實久建築事務所 神戸市小川3 TEL 0472(61)635-(62)2977	1 級建築士事務所 (400) 登録第 61-288号 構造 建築士 電気 建築士 設備 建築士	年月日 監 査 描 画	工 業 名 西宮市立病院医師住宅新築工事設計図 図 名 短 計 図 1 級建築士登録第 44852号 柳井木實久	A-7
	柳井木實久建築事務所 神戸市小川3 TEL 0472(61)635-(62)2977	年月日 監 査 描 画	工 業 名 西宮市立病院医師住宅新築工事設計図 図 名 短 計 図 1 級建築士登録第 44852号 柳井木實久	A-7