

# 校内放射線量マップ

令和 5 年 9 月  
松戸市立新松戸南中学校

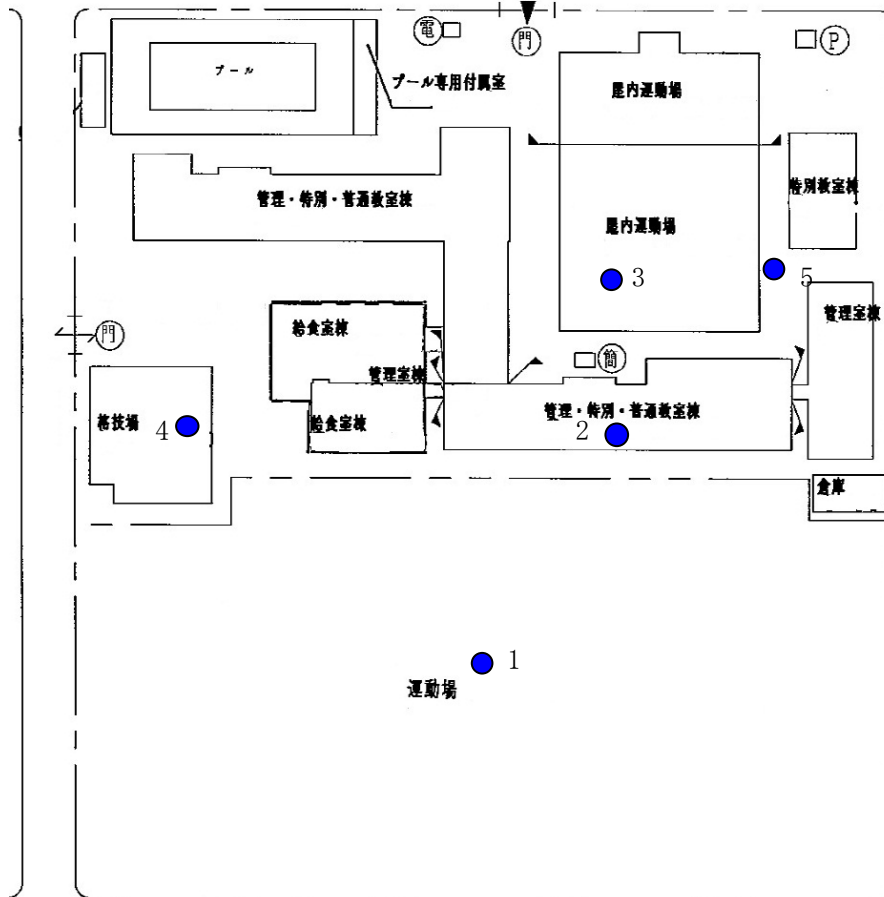
教育活動を一層充実させながら放射線量をできるだけ低く抑える



○学校生活では年間 1 mSv 以下を目指します。

わたしたちの学校内の放射線量を簡易測定器で測定したところ、現在、次のような状況です。  
測定値の単位は  $\mu\text{Sv/h}$ 、測定点の高さは下記の通りです。

- (1) 主な生活空間またはそれに準ずる箇所 地表から 5 c m
- (2) 人は立ち入れるが、主な生活空間ではない箇所 地表から 5 0 c m



各番号地点の測定値

場所	測定値
1	0.082
2	0.074
3	0.058
4	0.048
5	0.084

※ 5 c m測定は表の黄色の地点です。

- 0.1  $\mu\text{Sv/h}$  未満
- 0.3  $\mu\text{Sv/h}$  以上 0.5  $\mu\text{Sv/h}$  未満
- 0.1  $\mu\text{Sv/h}$  以上 0.2  $\mu\text{Sv/h}$  未満
- 0.5  $\mu\text{Sv/h}$  以上 1.0  $\mu\text{Sv/h}$  未満
- 0.2  $\mu\text{Sv/h}$  以上 0.3  $\mu\text{Sv/h}$  未満
- 1.0  $\mu\text{Sv/h}$  以上