

校内放射線量マップ

令和 5 年 9 月
松戸市立八ヶ崎小学校

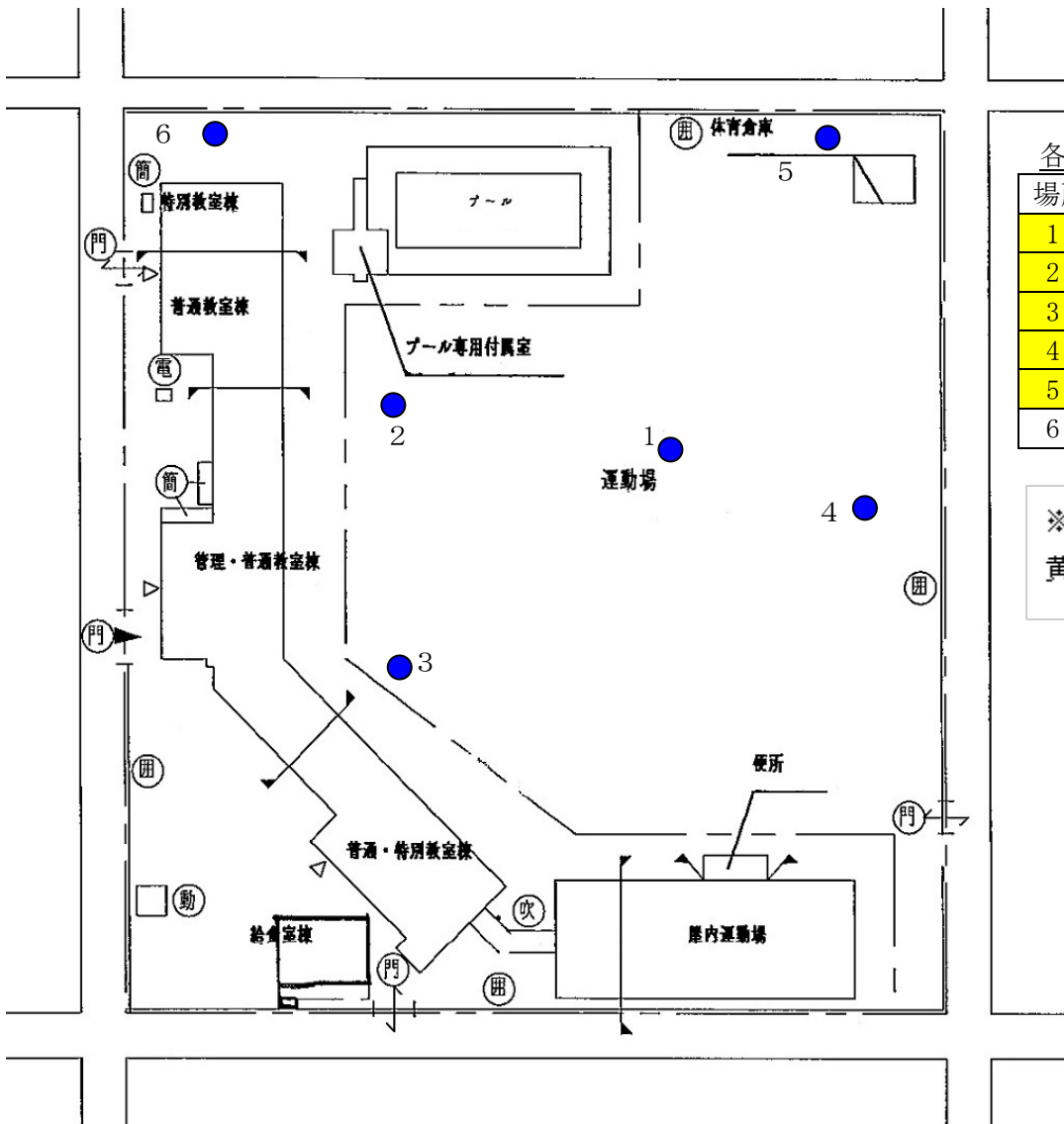
教育活動を一層充実させながら放射線量をできるだけ低く抑える



○学校生活では年間 1 mSv 以下を目指します。

わたしたちの学校内の放射線量を簡易測定器で測定したところ、現在、次のような状況です。
測定値の単位は $\mu\text{Sv/h}$ 、測定点の高さは下記の通りです。

- (1) 主な生活空間またはそれに準ずる箇所 地表から 5 cm
- (2) 人は立ち入れるが、主な生活空間ではない箇所 地表から 50 cm



各番号地点の測定値

場所	測定値
1	0.071
2	0.089
3	0.085
4	0.097
5	0.063
6	0.061

※5 cm測定は表の黄色の地点です。

- 0.1 $\mu\text{Sv/h}$ 未満
- 0.1 $\mu\text{Sv/h}$ 以上 0.2 $\mu\text{Sv/h}$ 未満
- 0.2 $\mu\text{Sv/h}$ 以上 0.3 $\mu\text{Sv/h}$ 未満
- 0.3 $\mu\text{Sv/h}$ 以上 0.5 $\mu\text{Sv/h}$ 未満
- 0.5 $\mu\text{Sv/h}$ 以上 1.0 $\mu\text{Sv/h}$ 未満
- 1.0 $\mu\text{Sv/h}$ 以上