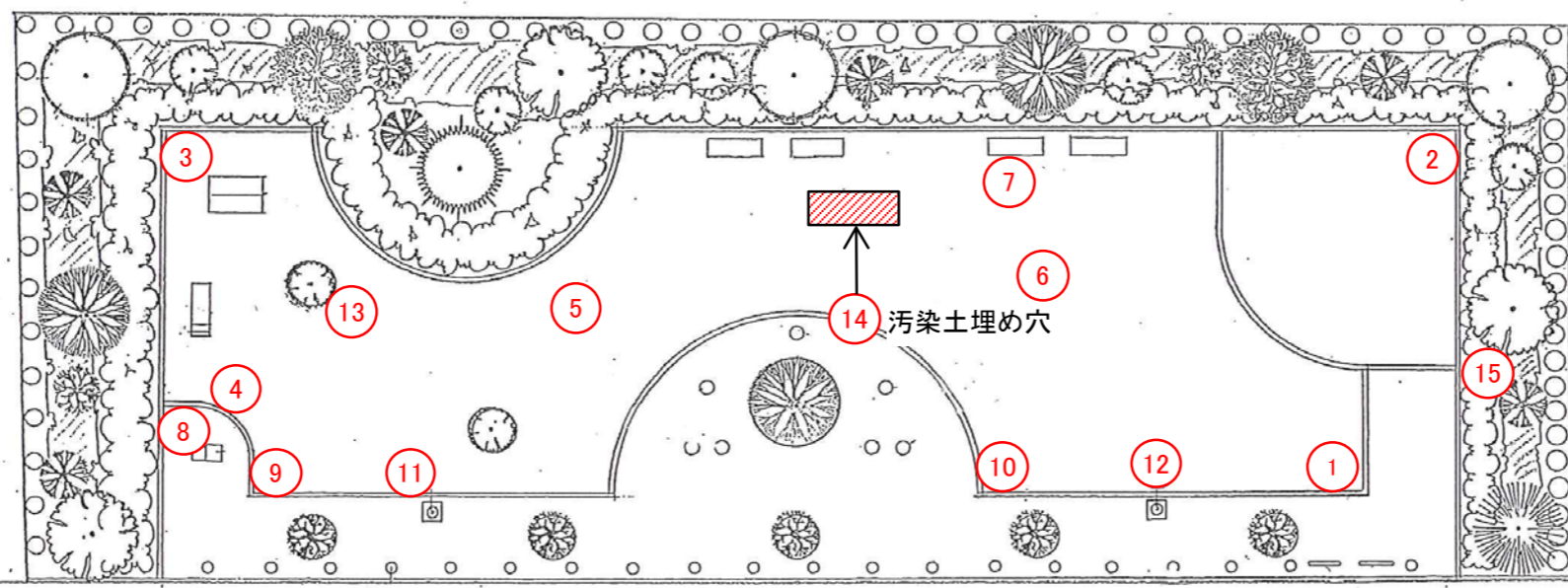
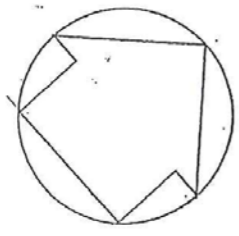


大道公園



放射線量測定値一覧表(単位 μ Sv/h)
公園名:大道公園

測定高さは(～平成29年度)砂場は5cm、その他は50cm
(平成30年度～)測定方法Aは5cm、Bは50cm
除染作業日:平成24年2月8日、8月1日、7日

No.	名称	最初の測定		最新の測定	H30～ 測定方法	No.	名称				H30～ 測定方法
		平成23年10月28日	平成30年2月27日	令和2年1月16日							
1	広場(隅)	0.433	0.080			16					
2	〃	0.352	0.103			17					
3	〃	0.372	0.101	0.103	A	18					
4	〃	0.368	0.116	0.071	A	19					
5	広場(中心部)	0.349	0.095	0.077	A	20					
6	〃	0.344	0.073			21					
7	ベンチ	0.279	0.068			22					
8	水飲み場集水ます	0.269	0.076			23					
9	集水ます	0.451	0.135	0.096	A	24					
10	〃	0.459	0.120	0.141	A	25					
11	U字溝	0.373	0.098	0.083	A	26					
12	〃	0.452	0.080	0.075	A	27					
13	樹木下(ユリノキ)	0.304	0.086			28					
14	汚染土埋め穴(地表5cm)		0.076			29					
15	植え込み			0.086	B	30					

- ・放射線量の再測定を行った結果、上記のとおりとなりました。松戸市の指標値は 0.23μ Sv/hです。
- ・今後も定期的に測定を行い、 0.23μ Sv/h以上の場合は除染を行います。
- ・上表以外の日に行った測定結果については、松戸市のホームページで公表しています。

※平成30年度より測定方法を下記のとおり変更いたしました。

- ①日常生活空間内は測定方法A、空間外は測定方法Bとし、測定高さを変えております。(測定方法Aは5cm、Bは50cm)
- ②これまでの測定結果により、 0.1μ Sv/h未満である等、低い値で推移している箇所については、平成30年度より測定箇所から外しました。
- ③平成30年度の測定において、日常生活空間外の中で新たに測定点を設け、今後も定期的に測定を行います。