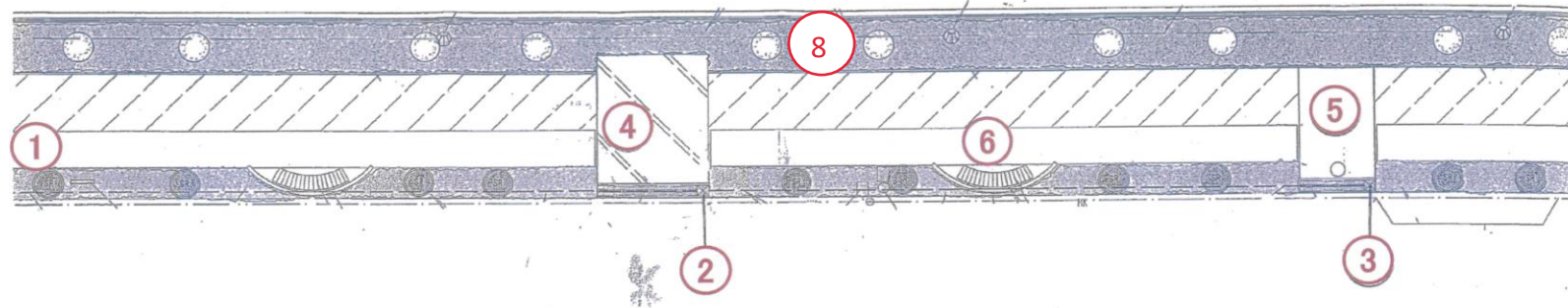


391 ジイノ前緑地



放射線量測定値一覧表(単位  $\mu$  Sv/h)  
公園名:ジイノ前緑地

測定高さは(～平成29年度)砂場は5cm、その他は50cm  
(平成30年度～)測定方法Aは5cm、Bは50cm

除染作業日:平成24年8月31日、11月5日、平成25年3月5日

No.	名称	最初の測定		最新の測定		H30～ 測定方法	No.	名称				H30～ 測定方法
		平成23年11月7日	平成30年2月23日	令和2年1月11日								
1	集水桧	0.369	0.110				16					
2	集水桧	0.427	0.145	0.135		A	17					
3	集水桧	0.399	0.126	0.129		A	18					
4	園路	0.251	0.091				19					
5	園路	0.294	0.100	0.072		A	20					
6	ベンチ	0.222	0.096				21					
7	砂場(脇)		0.080				22					
8	緑地内①			0.095		B	23					
9							24					
10							25					
11							26					
12							27					
13							28					
14							29					
15							30					

- ・放射線量の再測定を行った結果、上記のとおりとなりました。松戸市の指標値は $0.23 \mu$  Sv/hです。
- ・今後も定期的に測定を行い、 $0.23 \mu$  Sv/h以上の場合は除染を行います。
- ・上表以外の日に行った測定結果については、松戸市のホームページで公表しています。

※平成30年度より測定方法を下記のとおり変更いたしました。

- ①日常生活空間内は測定方法A、空間外は測定方法Bとし、測定高さを変えております。(測定方法Aは5cm、Bは50cm)
- ②これまでの測定結果により、 $0.1 \mu$  Sv/h未満である等、低い値で推移している箇所については、平成30年度より測定箇所から外しました。
- ③平成30年度の測定において、日常生活空間外の中で新たに測定点を設け、今後も定期的に測定を行います。