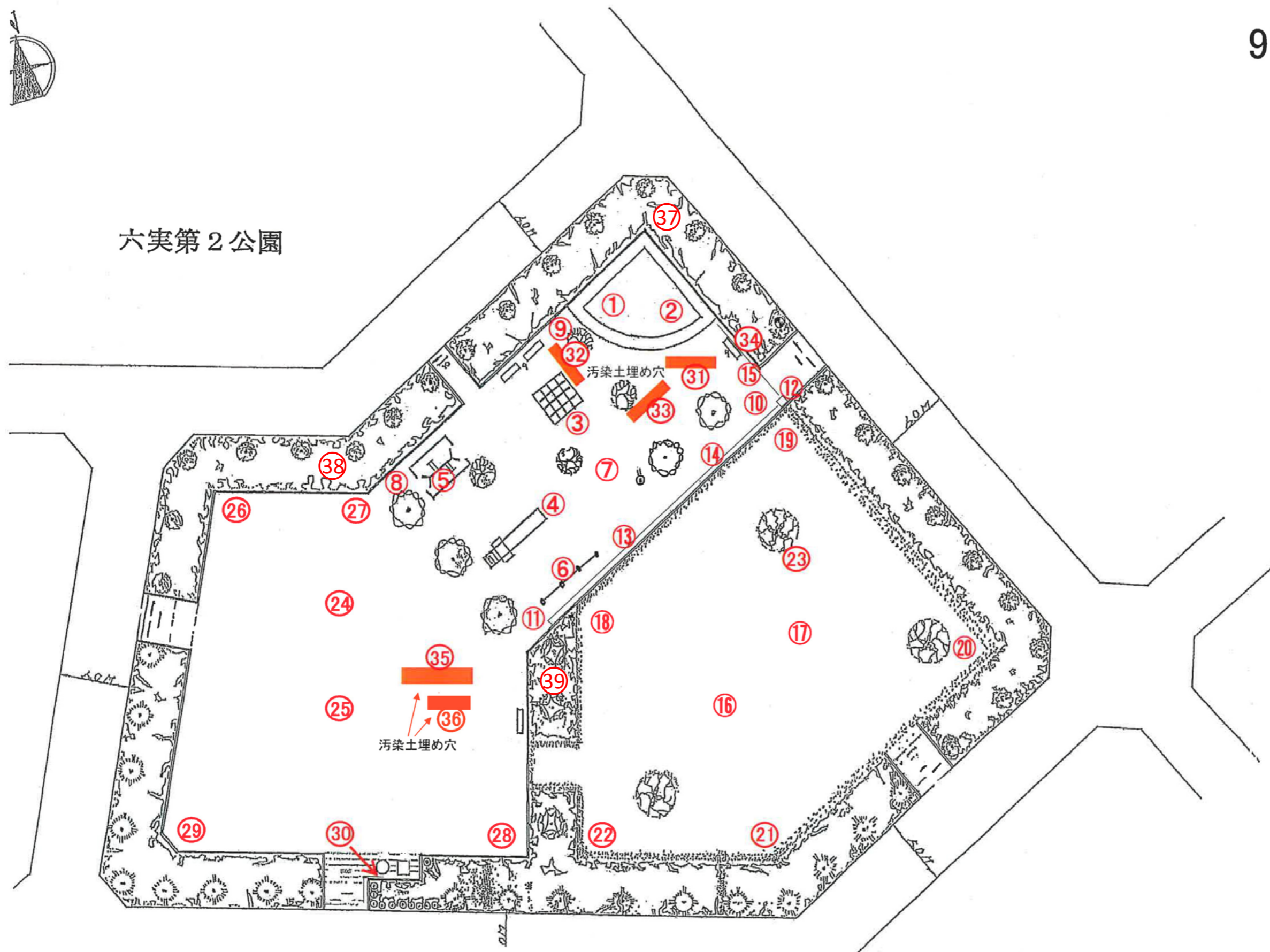




六実第2公園



放射線量測定値一覧表(単位 μ Sv/h)
公園名:六実第2公園

測定高さは(～平成29年度)砂場は5cm、その他は50cm
(平成30年度～)測定方法Aは5cm、Bは50cm
除染作業日:平成24年2月17日、4月9日、12月27日

No.	名称	最初の測定		最新の測定	H30～ 測定方法	No.	名称	最初の測定		最新の測定	H30～ 測定方法
		平成23年11月8日	平成30年3月5日	令和2年1月17日				平成23年11月8日	平成30年3月5日	令和2年1月17日	
1	砂場	0.219	0.073			21	広場(隅)	0.269	0.102		
2	砂場	0.174	0.082			22	広場(隅)	0.255	0.138	0.125	A
3	ジャングルジム下	0.311	0.047			23	広場 高木下(ケヤキ)	0.282	0.054		
4	スベリ台 着地点	0.289	0.047			24	広場(中心部)	0.261	0.050		
5	ブランコ下	0.281	0.044			25	広場(中心部)	0.259	0.067		
6	鉄棒下	0.239	0.060			26	広場(隅)	0.250	0.075		
7	遊具広場(中心部)	0.173	0.052			27	広場(隅)	0.272	0.095	0.101	A
8	遊具広場(隅)	0.210	0.068			28	広場(隅)	0.229	0.068		
9	遊具広場(隅)	0.179	0.108	0.041	A	29	広場(隅)	0.267	0.085		
10	遊具広場(隅)	0.280	0.102			30	水飲み場 排水溝	0.259	0.057		
11	遊具広場(隅)	0.224	0.095			31	汚染土埋め穴(地表5cm)		0.075		
12	U字溝 集水マス	0.342	0.105	0.139	A	32	汚染土埋め穴(地表5cm)		0.077		
13	U字溝	0.281	0.071			33	汚染土埋め穴(地表5cm)		0.090		
14	U字溝	0.296	0.080			34	ベンチ下	0.269	0.083		
15	U字溝	0.246	0.077	0.053	A	35	汚染土埋め穴(地表5cm)		0.041		
16	広場(中心部)	0.209	0.055			36	汚染土埋め穴(地表5cm)		0.046		
17	広場(中心部)	0.176	0.037			37	植栽地			0.077	B
18	広場(隅)	0.228	0.092			38	植栽地			0.070	B
19	広場(隅)	0.221	0.104			39	植栽地			0.123	B
20	広場(隅)	0.251	0.090	0.047	A	40					

- ・放射線量の再測定を行った結果、上記のとおりとなりました。松戸市の指標値は 0.23μ Sv/hです。
- ・今後も定期的に測定を行い、 0.23μ Sv/h以上の場合は除染を行います。
- ・上表以外の日に行った測定結果については、松戸市のホームページで公表しています。

※平成30年度より測定方法を下記のとおり変更いたしました。

- ①日常生活空間内は測定方法A、空間外は測定方法Bとし、測定高さを変えております。(測定方法Aは5cm、Bは50cm)
- ②これまでの測定結果により、 0.1μ Sv/h未満である等、低い値で推移している箇所については、平成30年度より測定箇所から外しました。
- ③平成30年度の測定において、日常生活空間外の中で新たに測定点を設け、今後も定期的に測定を行います。