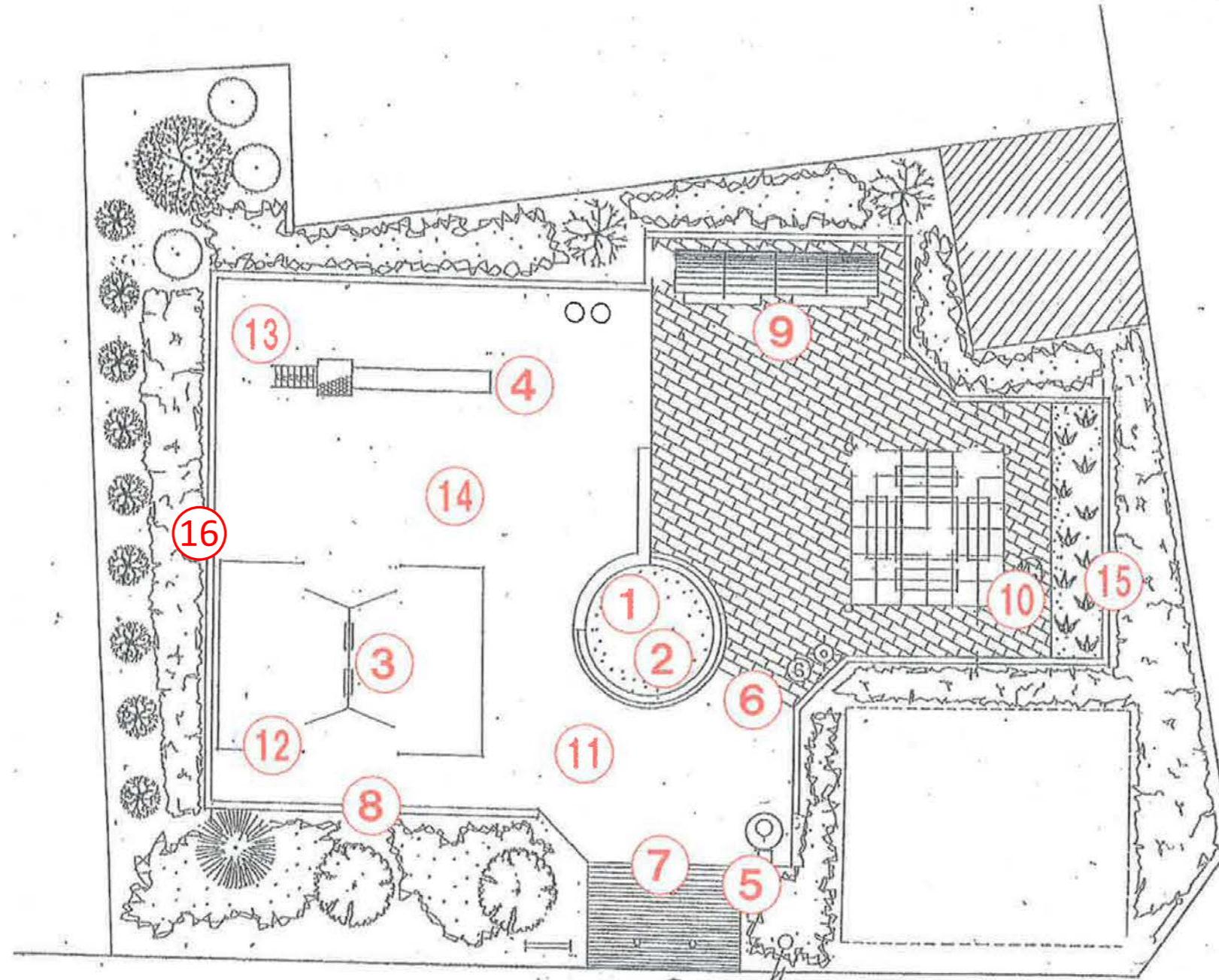
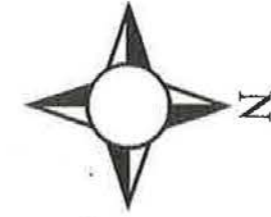


元山第 2 公園



放射線量測定値一覧表(単位 μ Sv/h)
公園名:元山第2公園

測定高さは(～平成29年度)砂場は5cm、その他は50cm
(平成30年度～)測定方法Aは5cm、Bは50cm
除染作業日:平成24年1月19日、3月12日、11月9日

No.	名称	最初の測定		最新の測定	H30～ 測定方法	No.	名称	最初の測定		最新の測定	H30～ 測定方法
		平成23年10月31日	平成30年2月27日	令和2年1月9日				平成23年10月31日	平成30年2月27日	令和2年1月9日	
1	砂場	0.217	0.089			16	植栽地			0.080	B
2	砂場	0.240	0.083			17					
3	ブランコ下	0.273	0.083			18					
4	すべり台 着地点	0.237	0.116	0.179	A	19					
5	水飲み場集水マス	0.194	0.086			20					
6	U字溝	0.173	0.058			21					
7	U字溝	0.213	0.070			22					
8	U字溝	0.222	0.095			23					
9	ベンチ下	0.202	0.079			24					
10	ベンチ下	0.224	0.088			25					
11	広場(隅)	0.199	0.062			26					
12	広場(隅)	0.257	0.081			27					
13	広場(隅)	0.267	0.093	0.074	A	28					
14	広場(中央部)	0.221	0.072			29					
15	花壇	0.272	0.113			30					

- ・放射線量の再測定を行った結果、上記のとおりとなりました。松戸市の指標値は 0.23μ Sv/hです。
- ・今後も定期的に測定を行い、 0.23μ Sv/h以上の場合は除染を行います。
- ・上表以外の日に行った測定結果については、松戸市のホームページで公表しています。

※平成30年度より測定方法を下記のとおり変更いたしました。

- ①日常生活空間内は測定方法A、空間外は測定方法Bとし、測定高さを変えております。(測定方法Aは5cm、Bは50cm)
- ②これまでの測定結果により、 0.1μ Sv/h未満である等、低い値で推移している箇所については、平成30年度より測定箇所から外しました。
- ③平成30年度の測定において、日常生活空間外の中で新たに測定点を設け、今後も定期的に測定を行います。