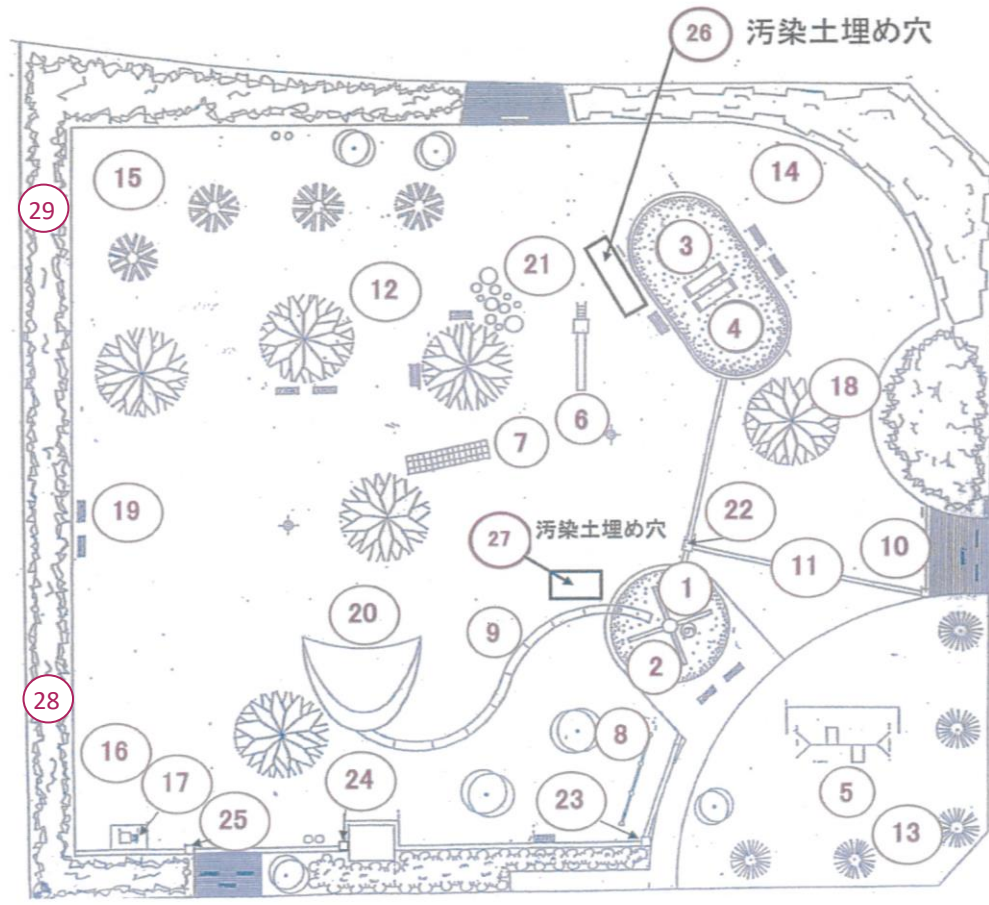


# 42 川萩公園



放射線量測定値一覧表(単位  $\mu$  Sv/h)  
公園名:川萩公園

測定高さは(～平成29年度)砂場は5cm、その他は50cm  
(平成30年度～)測定方法Aは5cm、Bは50cm

除染作業日:平成24年1月26日～27日、8月20日、10月26日、平成25年3月16日

No.	名称	最初の測定		最新の測定		H30～ 測定方法	No.	名称	最初の測定		最新の測定		H30～ 測定方法
		平成23年10月28日	平成30年2月23日	令和2年1月6日					平成23年10月28日	平成30年2月23日	令和2年1月6日		
1	砂場	0.546	0.073				16	広場 隅	0.248	0.079			
2	砂場	0.366	0.091				17	水飲み場	0.286	0.074			
3	砂場	0.295	0.088				18	木の根元	0.223	0.045			
4	砂場	0.300	0.071				19	ベンチ	0.263	0.088	0.084	A	
5	ブランコ	0.238	0.075				20	コンクリート 山型すべり台	0.254	0.062			
6	すべり台	0.162	0.051				21	コンクリート 丸太	0.161	0.066			
7	鉄製トンネル遊具	0.186	0.043				22	集水樹	0.331	0.076			
8	鉄棒	0.319	0.065				23	集水樹	0.461	0.089			
9	鉄製渡り遊具	0.229	0.085				24	集水樹	0.382	0.115	0.097	A	
10	集水樹	0.313	0.083				25	集水樹	0.424	0.088	0.057	A	
11	U字溝	0.219	0.057				26	砂場 脇		0.058			
12	広場 中心	0.168	0.045				27	鉄製渡り遊具 脇		0.061			
13	広場 隅	0.372	0.121	0.120	A		28	緑地内①			0.085	B	
14	広場 隅	0.200	0.072				29	緑地内②			0.067	B	
15	広場 隅	0.193	0.068				30						

- ・放射線量の再測定を行った結果、上記のとおりとなりました。松戸市の指標値は $0.23 \mu$  Sv/hです。
- ・今後も定期的に測定を行い、 $0.23 \mu$  Sv/h以上の場合は除染を行います。
- ・上表以外の日に行った測定結果については、松戸市のホームページで公表しています。

※平成30年度より測定方法を下記のとおり変更いたしました。

- ①日常生活空間内は測定方法A、空間外は測定方法Bとし、測定高さを変えております。(測定方法Aは5cm、Bは50cm)
- ②これまでの測定結果により、 $0.1 \mu$  Sv/h未満である等、低い値で推移している箇所については、平成30年度より測定箇所から外しました。
- ③平成30年度の測定において、日常生活空間外の中で新たに測定点を設け、今後も定期的に測定を行います。