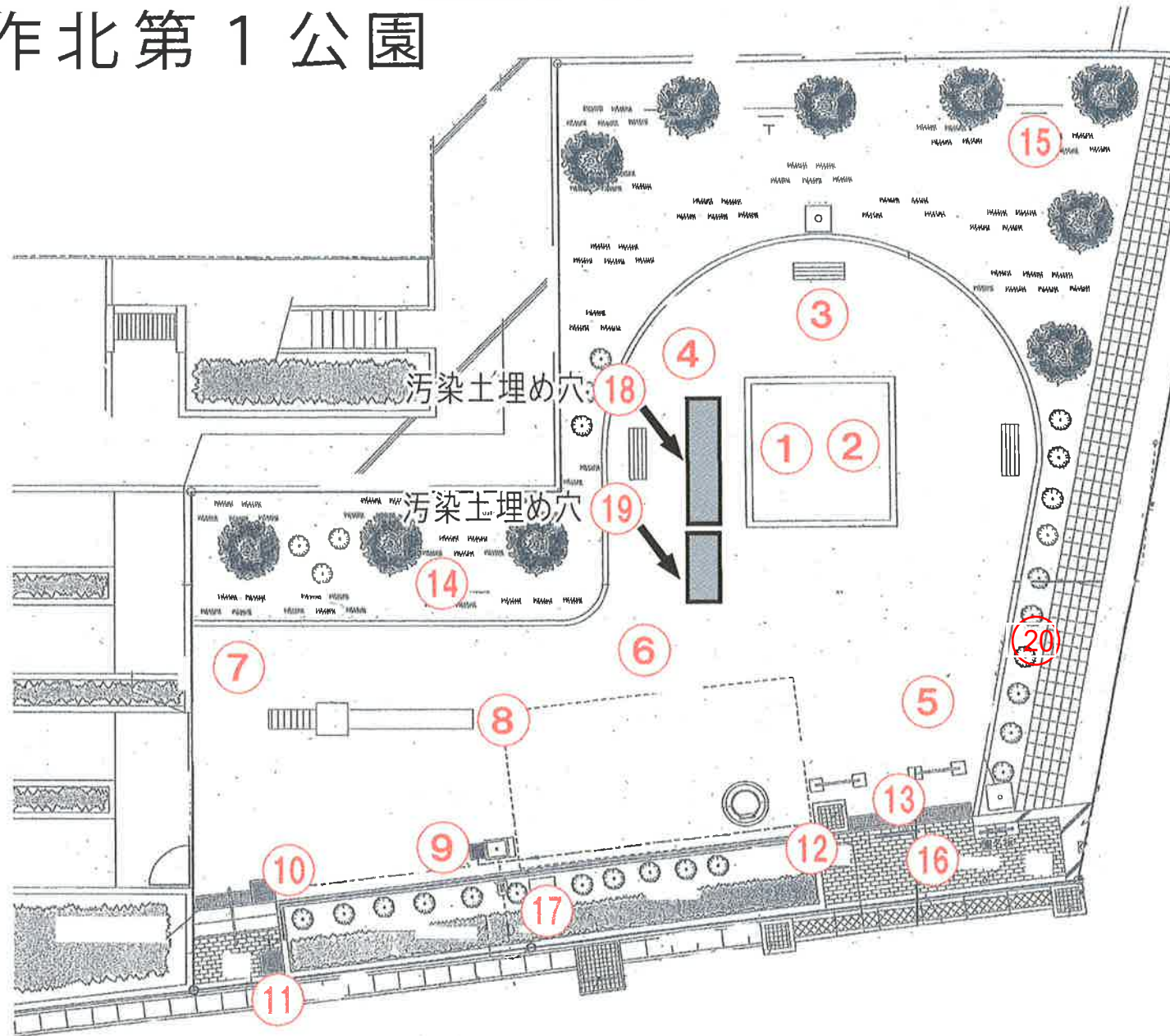


金ヶ作北第1公園



放射線量測定値一覧表(単位 μ Sv/h)
公園名:金ヶ作北第1公園

測定高さは(～平成29年度)砂場は5cm、その他は50cm
(平成30年度～)測定方法Aは5cm、Bは50cm
除染作業日:平成24年1月11日、3月13日

No.	名称	最初の測定		最新の測定		H30～ 測定方法	No.	名称	最初の測定		最新の測定		H30～ 測定方法
		平成23年10月27日	平成30年3月7日	令和2年2月13日					平成23年10月27日	平成30年3月7日	令和2年2月13日		
1	砂場	0.359	0.084				16	園路	0.223	0.057			
2	砂場	0.314	0.088				17	緑地	0.291	0.108			
3	ベンチ下	0.315	0.090	0.081		A	18	汚染土埋め穴(地表5cm)		0.109			
4	遊具広場(隅)	0.304	0.093	0.079		A	19	汚染土埋め穴(地表5cm)		0.093			
5	遊具広場(隅)	0.307	0.093	0.083		A	20	植込み中			0.081		B
6	遊具広場(中央部)	0.309	0.065				21						
7	遊具広場(隅)	0.308	0.103	0.088		A	22						
8	すべり台 着地点	0.430	0.071				23						
9	水飲み場集水マス	0.296	0.092	0.078		A	24						
10	集水マス	0.320	0.108				25						
11	集水マス	0.254	0.098	0.083		A	26						
12	集水マス	0.335	0.108	0.091		A	27						
13	U字溝	0.280	0.091	0.087		A	28						
14	緑地	0.327	0.116	0.095		A	29						
15	遊具広場(隅)	0.283	0.119	0.093		A	30						

- ・放射線量の再測定を行った結果、上記のとおりとなりました。松戸市の指標値は 0.23μ Sv/hです。
- ・今後も定期的に測定を行い、 0.23μ Sv/h以上の場合は除染を行います。
- ・上表以外の日に行った測定結果については、松戸市のホームページで公表しています。

※平成30年度より測定方法を下記のとおり変更いたしました。

- ①日常生活空間内は測定方法A、空間外は測定方法Bとし、測定高さを変えております。(測定方法Aは5cm、Bは50cm)
- ②これまでの測定結果により、 0.1μ Sv/h未満である等、低い値で推移している箇所については、平成30年度より測定箇所から外しました。
- ③平成30年度の測定において、日常生活空間外の中で新たに測定点を設け、今後も定期的に測定を行います。