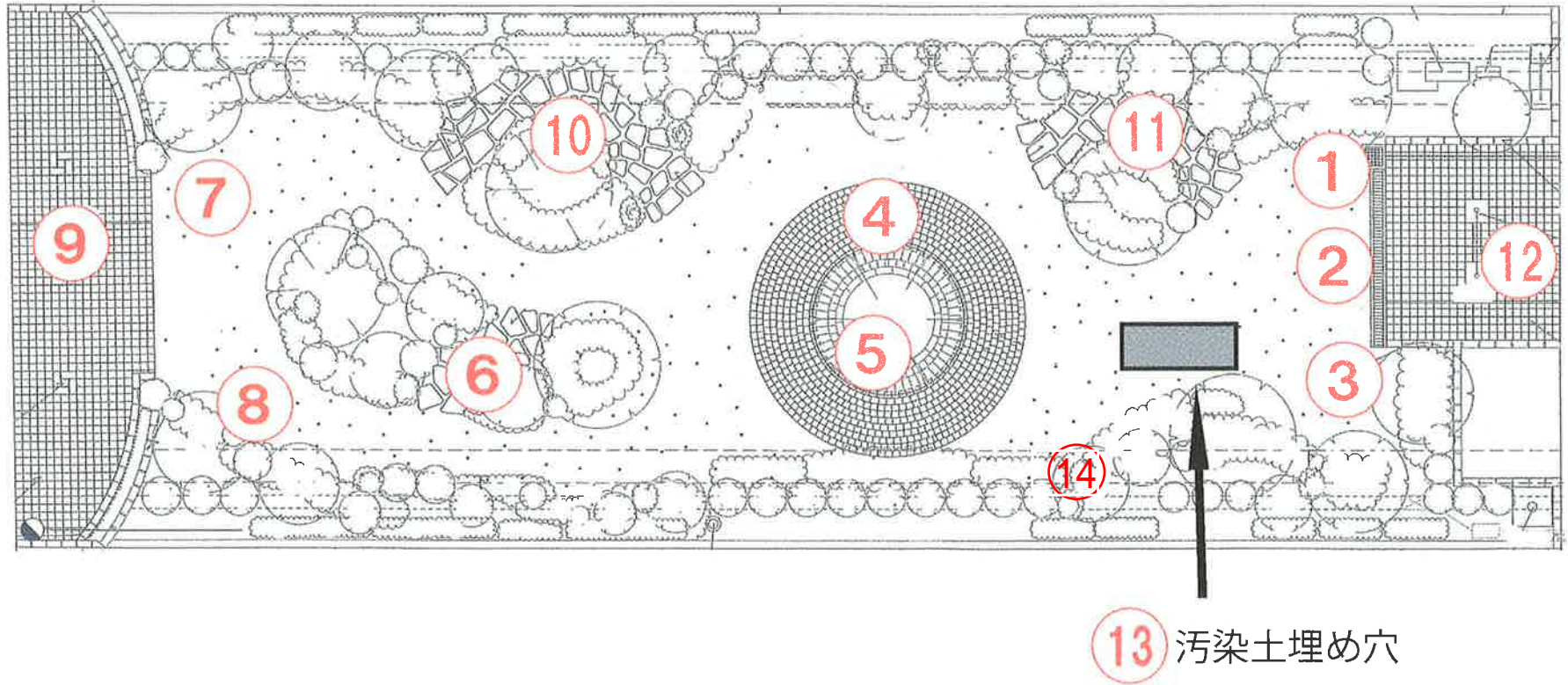


# 栗ヶ沢 2 号緑地



放射線量測定値一覧表(単位  $\mu$  Sv/h)  
公園名: 栗ヶ沢2号緑地

測定高さは(～平成29年度)砂場は5cm、その他は50cm  
(平成30年度～)測定方法Aは5cm、Bは50cm  
除染作業日: 平成24年3月7日、平成26年2月5日

No.	名称	最初の測定		最新の測定		H30～ 測定方法	No.	名称	最初の測定		最新の測定		H30～ 測定方法
		平成23年10月27日	平成30年3月7日	令和2年2月12日					平成23年10月27日	平成30年3月7日	令和2年2月12日		
1	集水マス	0.353	0.103	0.095	A	16							
2	U字溝	0.307	0.085	0.085	A	17							
3	広場(隅)	0.323	0.104			18							
4	ベンチ下	0.277	0.076	0.076	A	19							
5	花壇	0.306	0.099	0.094	A	20							
6	広場(中央部)	0.349	0.126	0.100	A	21							
7	広場(隅)	0.327	0.100			22							
8	広場(隅)	0.319	0.103	0.093	A	23							
9	園路	0.279	0.108	0.095	A	24							
10	緑地	0.335	0.094	0.081	A	25							
11	園路	0.365	0.120	0.094	A	26							
12	園路	0.257	0.090	0.079	A	27							
13	汚染土埋め穴(地表5cm)		0.091			28							
14	植込み 中			0.075	B	29							
15						30							

- ・放射線量の再測定を行った結果、上記のとおりとなりました。松戸市の指標値は $0.23 \mu$  Sv/hです。
- ・今後も定期的に測定を行い、 $0.23 \mu$  Sv/h以上の場合は除染を行います。
- ・上表以外の日に行った測定結果については、松戸市のホームページで公表しています。

※平成30年度より測定方法を下記のとおり変更いたしました。

- ①日常生活空間内は測定方法A、空間外は測定方法Bとし、測定高さを変えております。(測定方法Aは5cm、Bは50cm)
- ②これまでの測定結果により、 $0.1 \mu$  Sv/h未満である等、低い値で推移している箇所については、平成30年度より測定箇所から外しました。
- ③平成30年度の測定において、日常生活空間外の中で新たに測定点を設け、今後も定期的に測定を行います。